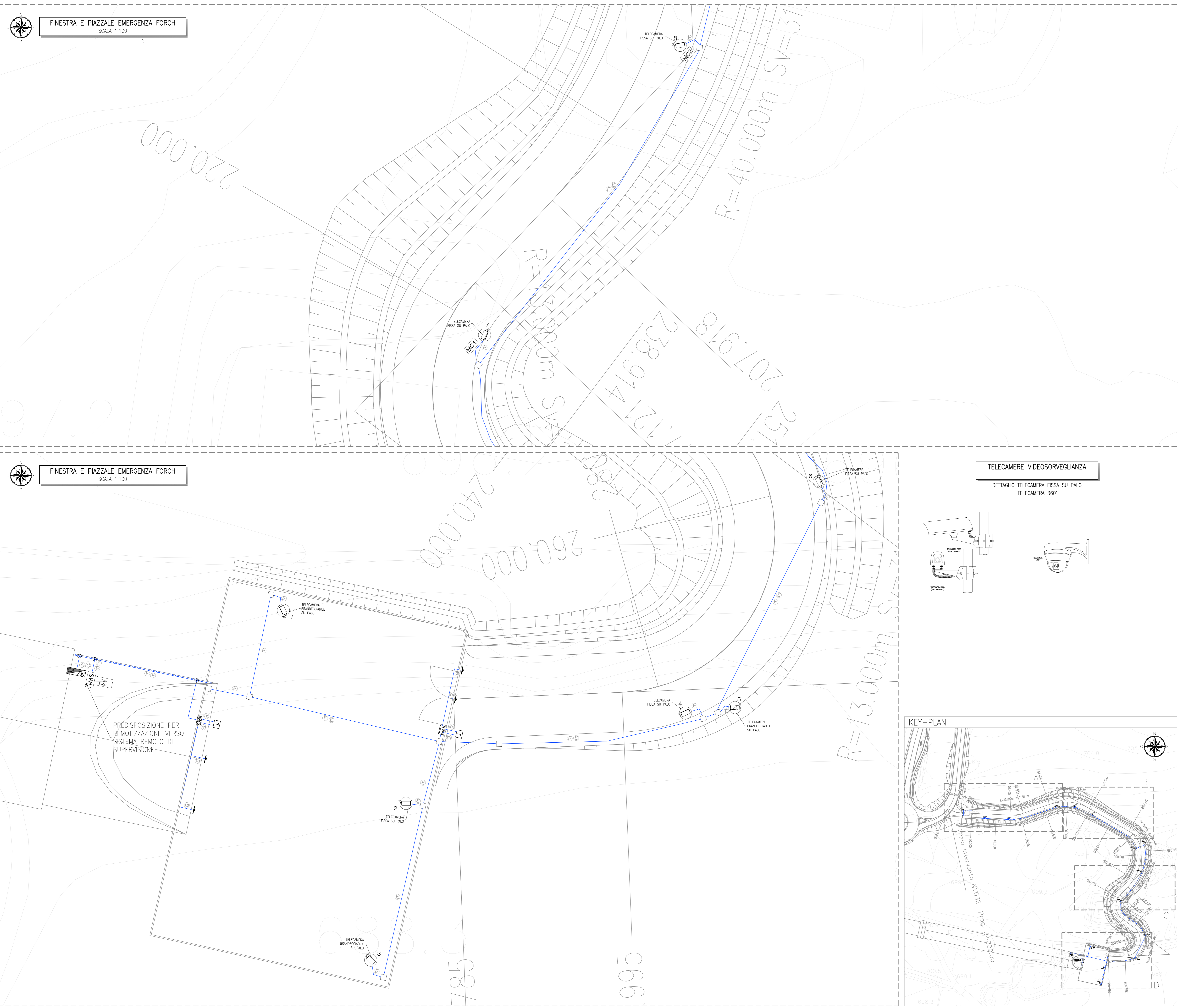


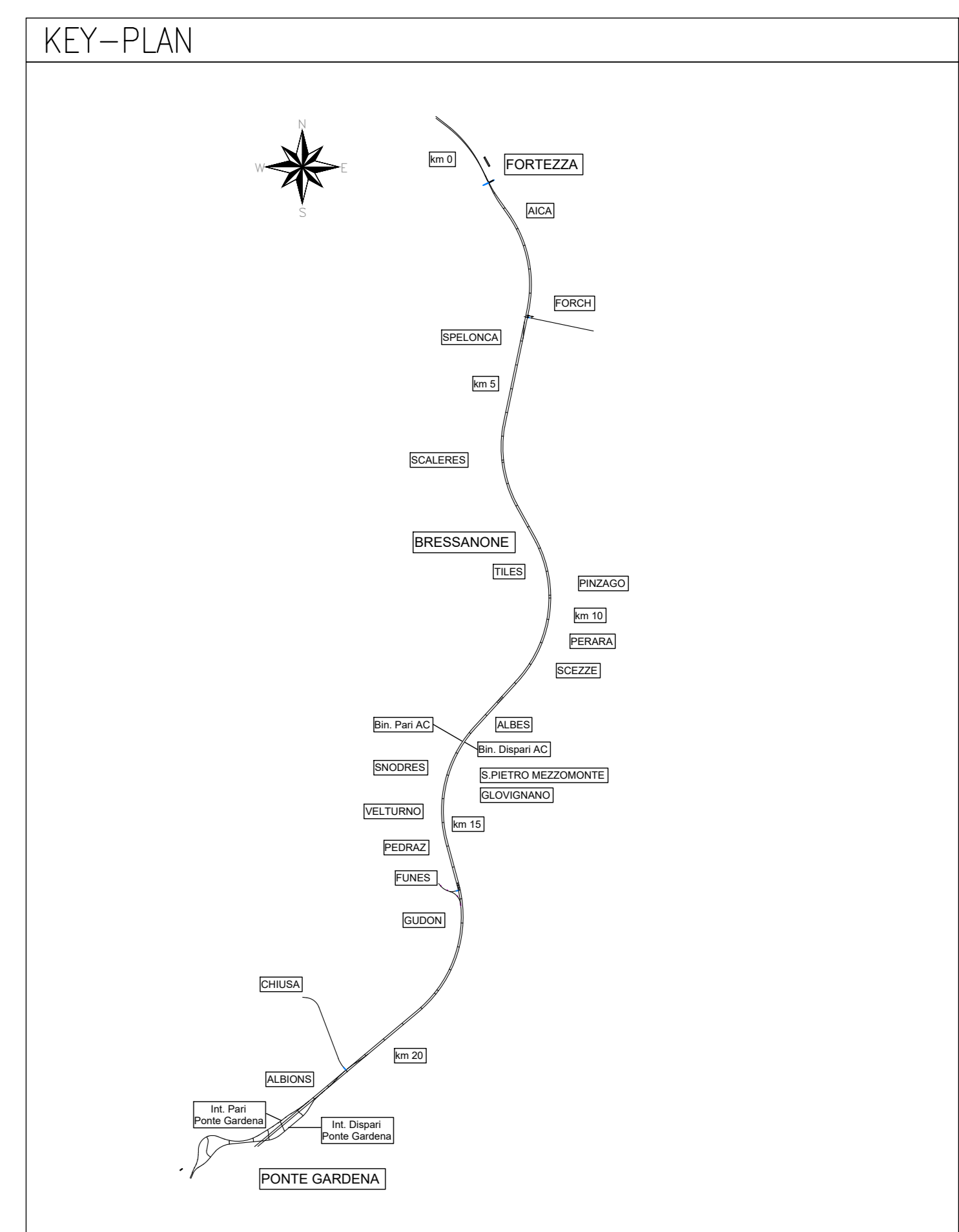
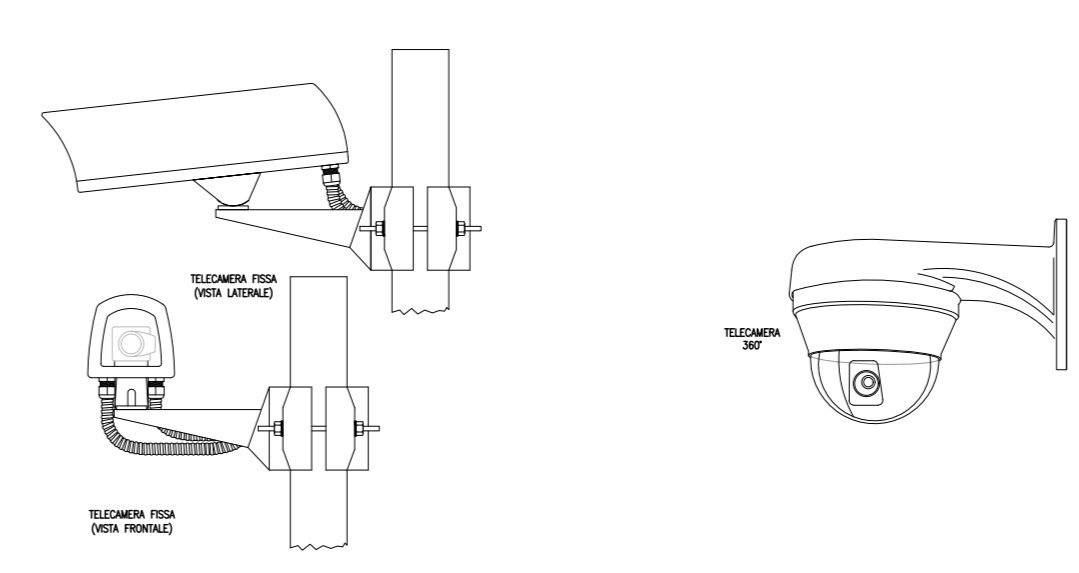
FINESTRA E PIAZZALE EMERGENZA FORCH  
SCALA 1:100

FINESTRA E PIAZZALE EMERGENZA FORCH  
SCALA 1:100



TELECAMERE VIDEOSORVEGLIANZA

DETTAGLIO TELECAMERA FISSA SU PALO  
TELECAMERA 360°



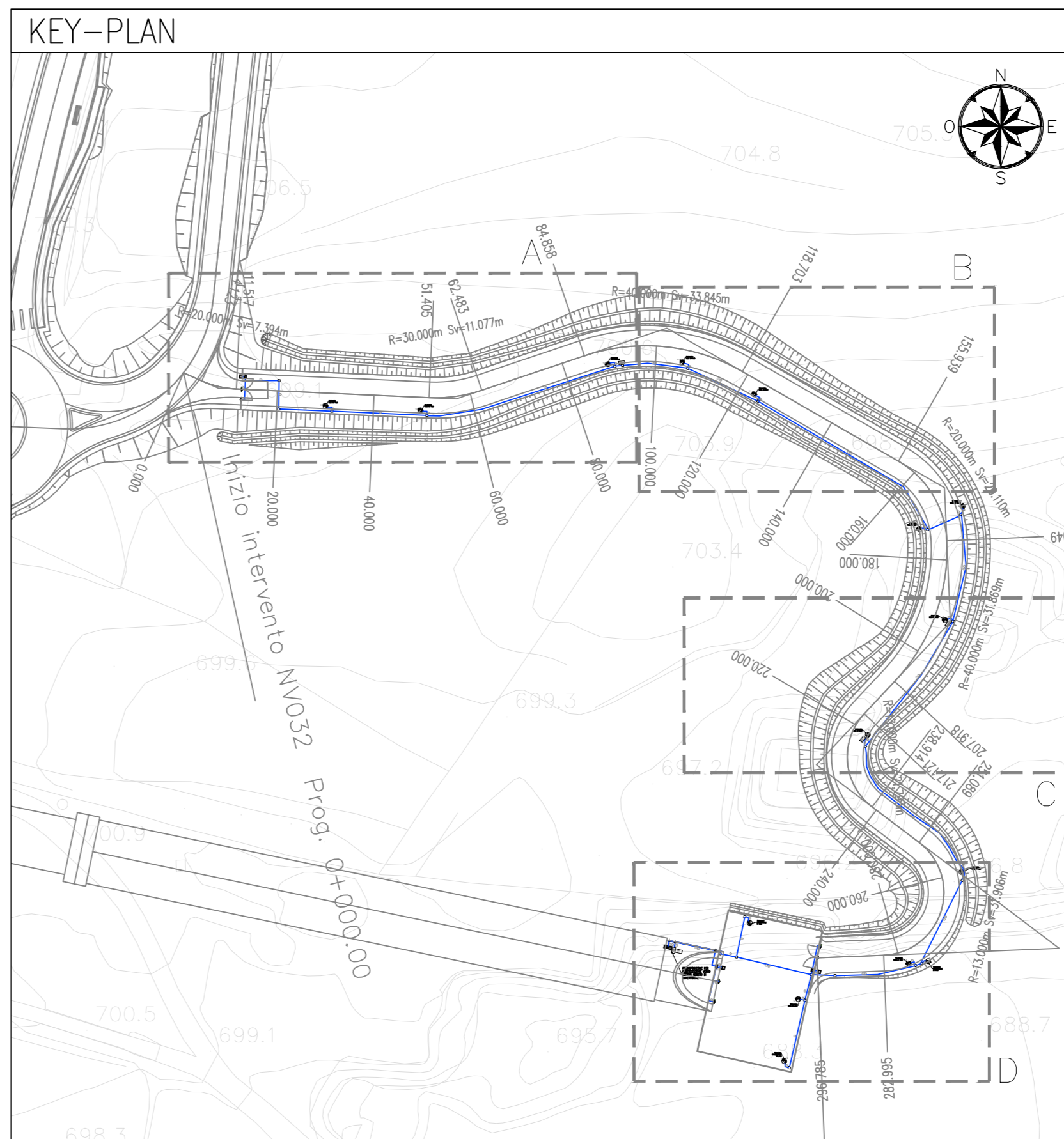
LEGENDA IMPIANTI

	CENTRALE ANTINTRUSIONE E CONTROLLO ACCESSI
	RILEVATORE A CONTATTO MAGNETICO
	LETTORE DI PROSSIMITA' E TASTIERA INSERIMENTO CODICI
	TELECAMERE
	MODULO DI CAMPO
	SWITCH
	MEDIA CONVERTER RAME-FIBRA MULTIMODALE
	SCAROLA DI DERIVAZIONE
	CANALETTA METALLICA
	CAVODOTTO INTERRATO
	POZZETTO IN CLS DIM. 40x45CM

LEGENDA COLLEGAMENTI

	CAVO FIM04M1 di sezione 4x0,22mmq segnale + 2x0,75mmq alimentazione
	CAVO FIM04M1 di sezione 4x0,22mmq SEGNALE
	CAVO F0160M16 SEZIONE 2x1,5mmq
	CAVO F0160M16 SEZIONE 4x1,5mmq
	CAVO FTP SCHERMATO 4 COPPIE
	CAVO FIBRA OTTICA 2+2 FIBRE MULTIMODALI 50/125

L'ELABORATO È RAPPRESENTATIVO DEL SOLO IMPIANTO ANTINTRUSIONE E CONTROLLO ACCESSI, MENTRE PER GLI ALTRI IMPIANTI E PER GLI ASPETTI ARCHITETTONICI SI RIMANDA AI RELATIVI SPECIFICI ELABORATI.  
PER LO SCHEMA FUNZIONALE VEDERE L'ELABORATO IB0U1BEZZPAA0520202C



COMMITTENTE: **RFI** RETE FERROVIARIA ITALIANA GRUPPO FERROVIE DELLO STATO ITALIANE

DIREZIONE LAVORI: **ITALFERR** GRUPPO FERROVIE DELLO STATO ITALIANE

APPALTATORE: **WORLD** **IMPLANT** **CONSORZIO DOLOMITI**

PROGETTAZIONE: **SWS**

MANDATARIA: **PINI** **GDP GEOMINI** **SISI**

IL DIRETTORE DELLA PROGETTAZIONE: **DR. PAOLO GIUGINO**

**PROGETTO ESECUTIVO**

PROGETTAZIONE ESECUTIVA ED ESECUZIONE DEI LAVORI DI REALIZZAZIONE DEL LOTTO 1 DEL QUADRUPPLICAMENTO DELLA LINEA FERROVIARIA FORTEZZA - VERONA TRATTA "FORTEZZA - PONTE GARDENA"

DISEGNO: 19 - IMPIANTI MECCANICI  
C-FINESTRE E PIAZZALE EMERGENZA  
FINESTRA E PIAZZALE EMERGENZA FORCH  
Impianto TVCC - Layout impiantistico e disposizione apparecchiature 2/2

APPALTATORE: **WORLD**

IL DIRETTORE TECNICO: **Paolo Giugino**

SCALA: 1:100

COMMESSA: **IB0U1BEZZPAA0520202C**

Rev.	Descrizione	Redatto	Verificato	Data	Approvato	Data	Autore/Validato
A	Emissione	C. Trabucchi	M. Minerva	27/10/2021	M. Minerva	31/10/2021	IL PROGETTISTA P. GIUGINO
B	Emissione a seguito di modificazioni	C. Trabucchi	M. Minerva	14/01/2022	M. Minerva	18/01/2022	DIRETTORE DEL PROGETTO P. GIUGINO
C	Emissione a seguito di istruzione e approvazioni	V. Caruso	M. Minerva	03/10/2022	M. Minerva	03/10/2022	DIRETTORE DEL PROGETTO P. GIUGINO

File: IB0U1BEZZPAA0520202C.dwg n. Elab.: 15/10/2022