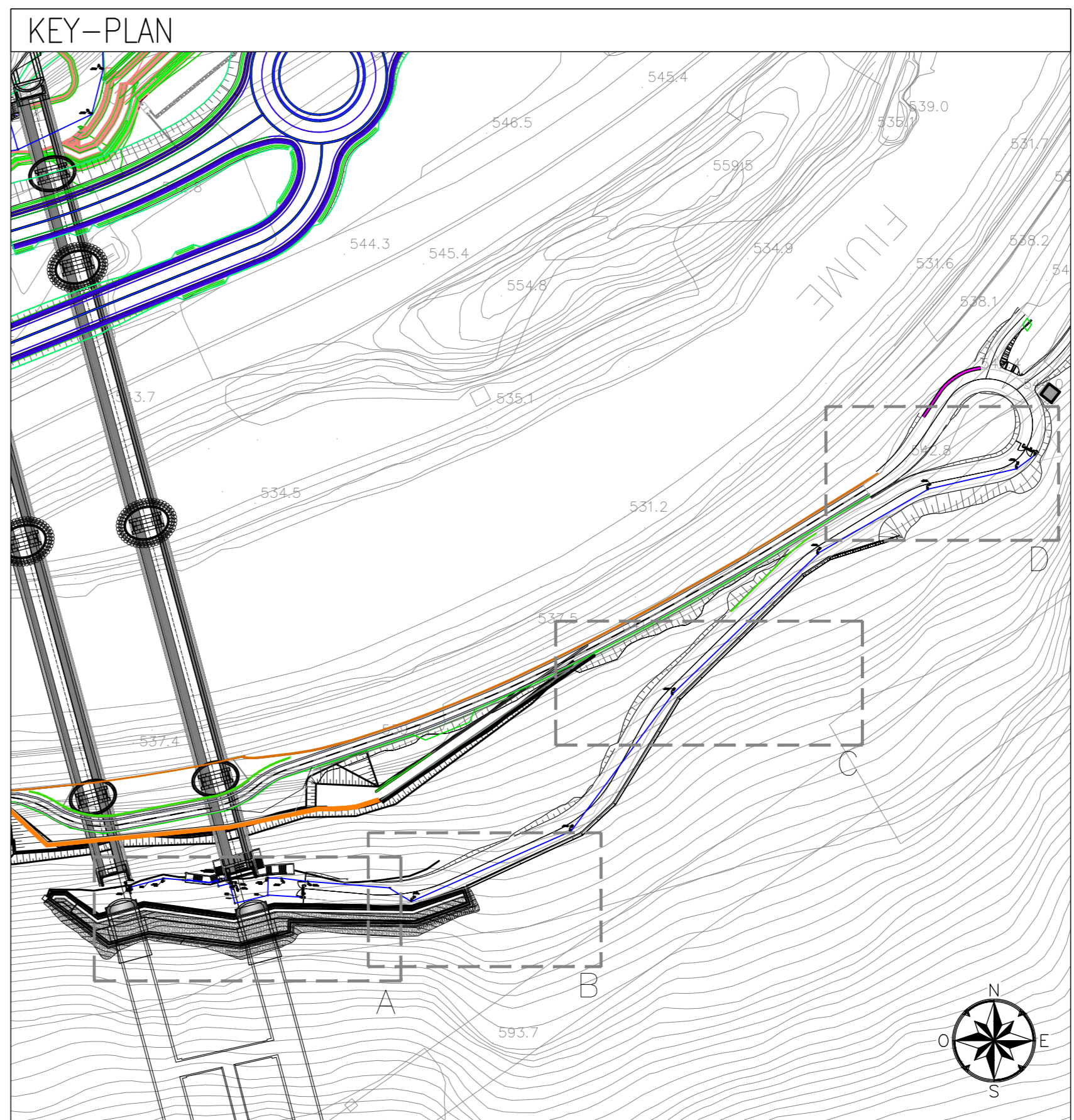
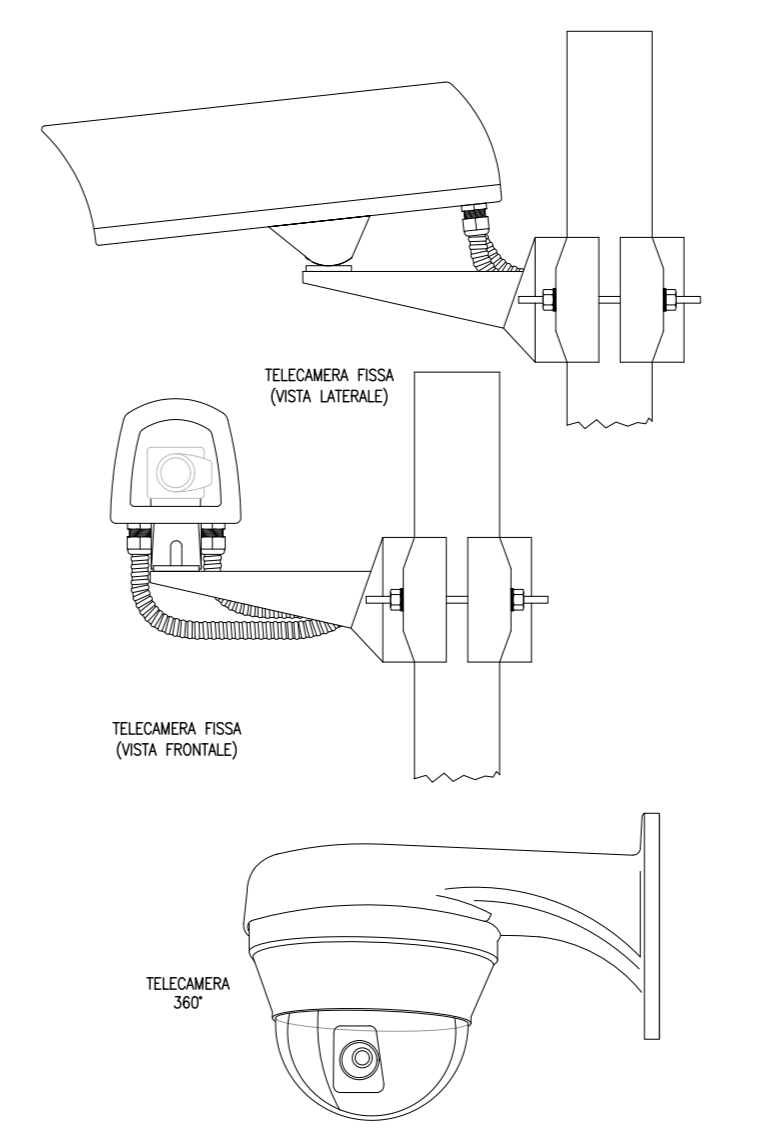
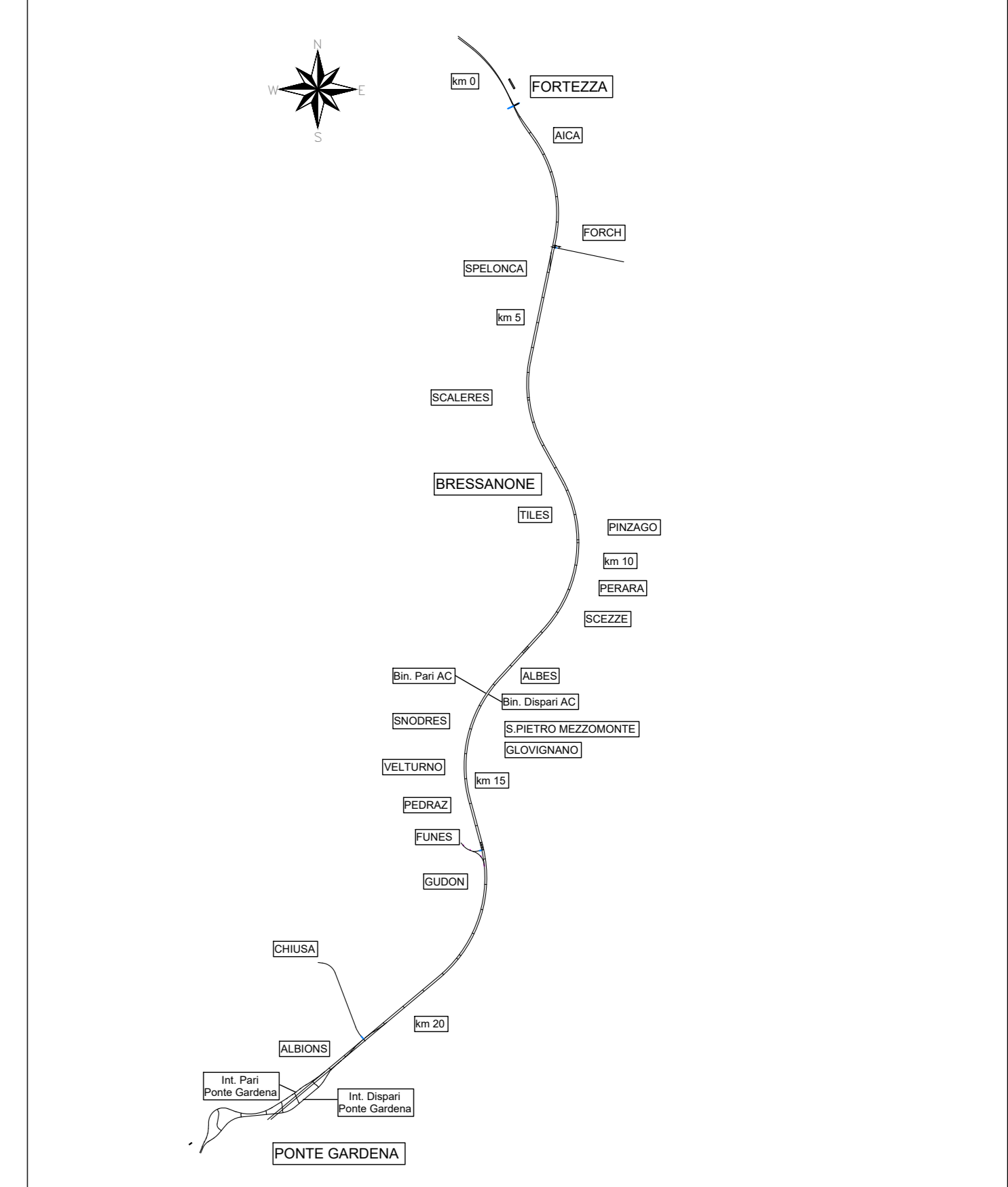


TELECAMERE VIDEOSORVEGLIANZA

DETTAGLIO TELECAMERA FISSA SU PALO
TELECAMERA 360°



KEY-PLAN



LEGENDA IMPIANTI

	CENTRALE ANTINTRUSIONE E CONTROLLO ACCESSI
	RILEVATORE A CONTATTO MAGNETICO
	LETORE DI PROSSIMITA' E TASTIERA INSERIMENTO CODICI
	TELECAMERE
	MODULO DI CAMPO
	SWITCH
	SCATOLA DI DERIVAZIONE
	CANALETTA METALLICA
	CAVODOTTO INTERRATO
	LINEA BUS
	FOZZETTO IN GLS DN. 45X45CM

LEGENDA COLLEGAMENTI

	CAV. FTP SCHERMATO 4 COPPE
	CAV. FIBRARI di sezione 4x0,22mmq. SEZIONALE
	CAV. FIBRARI di sezione 2x1,5mmq
	CAV. FIBRARI di sezione 4x1,5mmq
	CAV. FIBRARI di sezione 4x0,22mmq sezione + 2x0,75mmq alimentazione

L'ELABORATO E' RAPPRESENTATIVO DEL SOLO IMPIANTO ANTINTRUSIONE E CONTROLLO ACCESSI, MENTRE PER GLI ALTRI IMPIANTI E PER GLI ASPETTI ARCHITETTONICI SI RIMANDA AI RELATIVI SPECIFICI ELABORATI.

LO SCHEMA FUNZIONALE DELL'IMPIANTO E' ILLUSTRATO NELL'ELABORATO IB0U1BEZZPAA11702002B

COMMITTENTE



DIREZIONE LAVORI



APPALTATORE



PROGETTO ESECUTIVO

PROGETTAZIONE ESECUTIVA ED ESECUZIONE DEI LAVORI DI REALIZZAZIONE DEL LOTTO 1 DEL QUADRUPPLICAMENTO DELLA LINEA FERROVIARIA FORTEZZA - VERONA TRATTA "FORTEZZA - PONTE GARDENA"

DISEGNO
19 - IMPIANTI MECCANICI
G-GALLERIE IMBOCCHI PRINCIPALI
FORTEZZA N-S, GARDENA N-S, IMBOCCHI INTERCONNESSIONI PONTE GARDENA
Impianto TVCC - Layout impiantistico e disposizione apparecchiature imbocco Scaleres Sud 1/2

APPALTATORE	SCALA:
	1:100

COMMESSA	LOTTO	FASE	ENTE	TIPO DOC.	OPERAZIONE	DISCIPLINA	PROGR.	REV.
IB0U	1B	E	Z	PA	A	1702	001	C

Rev.	Descrizione	Redatto	Data	Verificato	Data	Approvato	Data	Autore/Rev. Data
A	Emissione mappa di massima	C. Trabucchi	27/10/2021	M. Minerva	31/10/2021	D. Basso	19/11/2022	IL PROGETTISTA P. CIGRIO
B	Emissione mappa di massima	C. Trabucchi	14/01/2022	M. Minerva	16/01/2022	D. Basso	19/11/2022	DIRETTORE DELLO SCHEMATICO INGEGNERE DOTT. PAOLO GIUGINO
C	Emissione a supporto di istruzione e autorizzazioni	V. Corio	01/10/2022	M. Minerva	03/10/2022	D. Basso	19/11/2022	DIRETTORE DELLO SCHEMATICO INGEGNERE DOTT. PAOLO GIUGINO