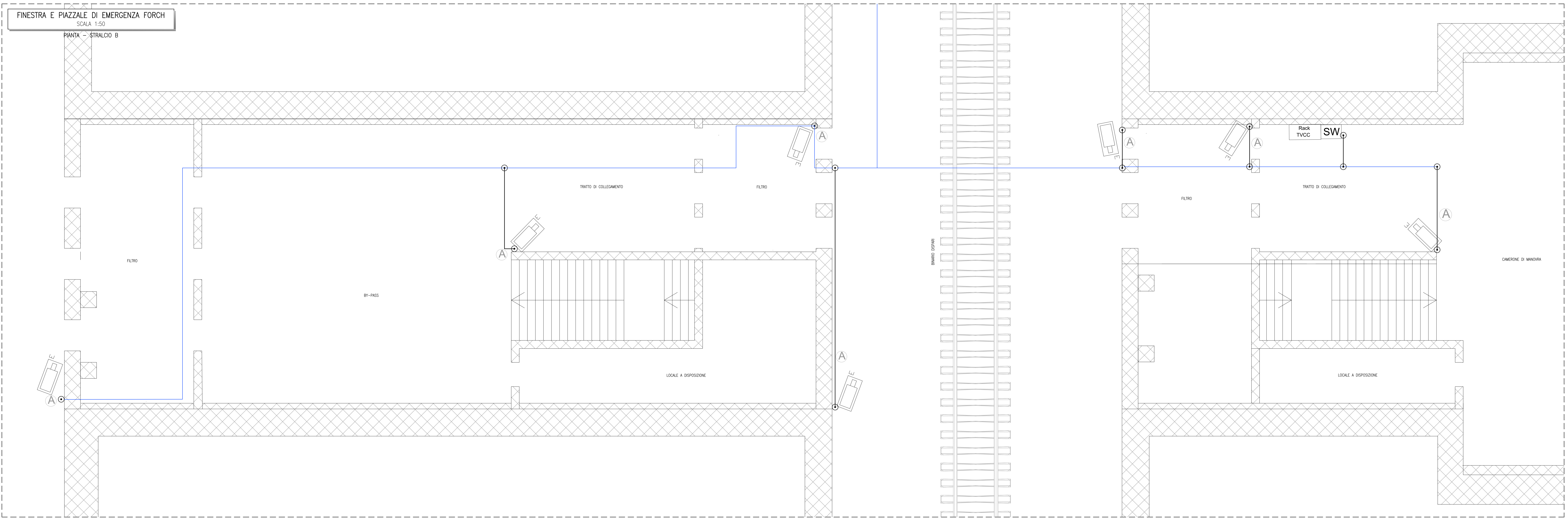
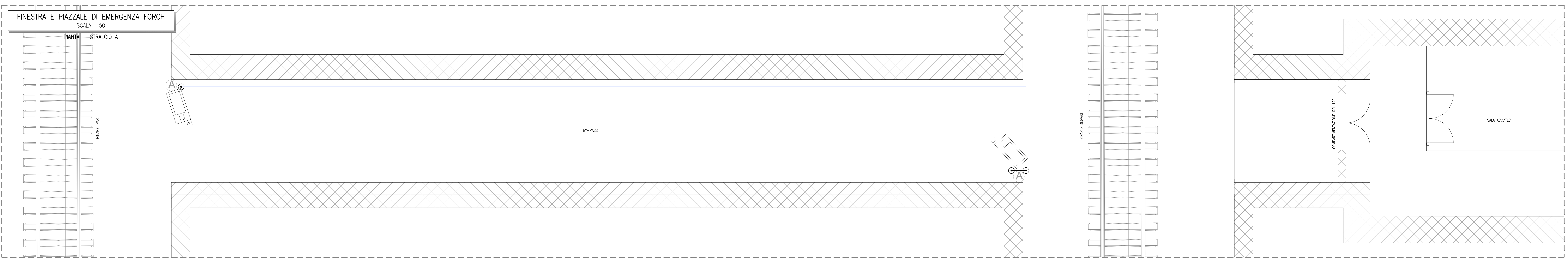
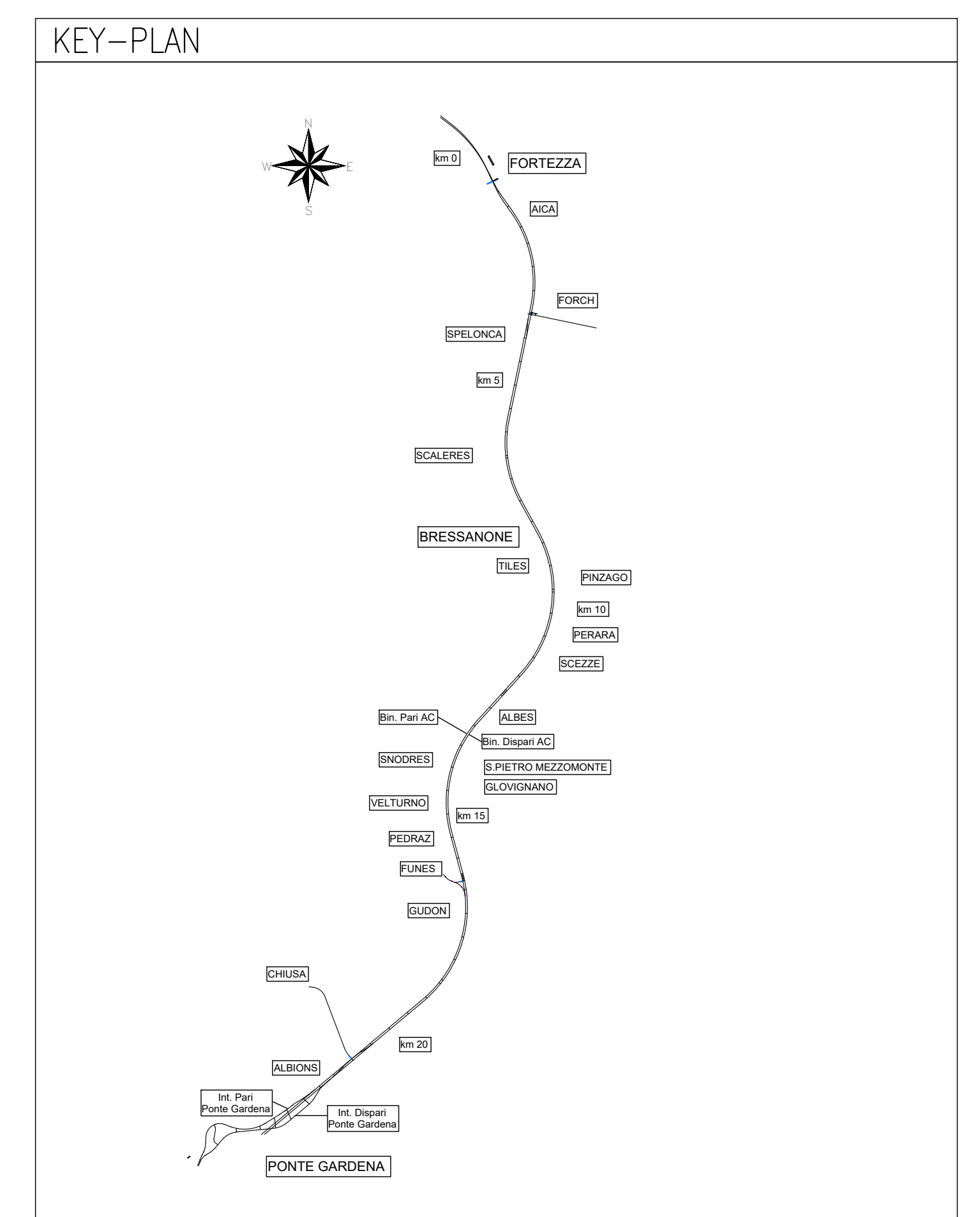
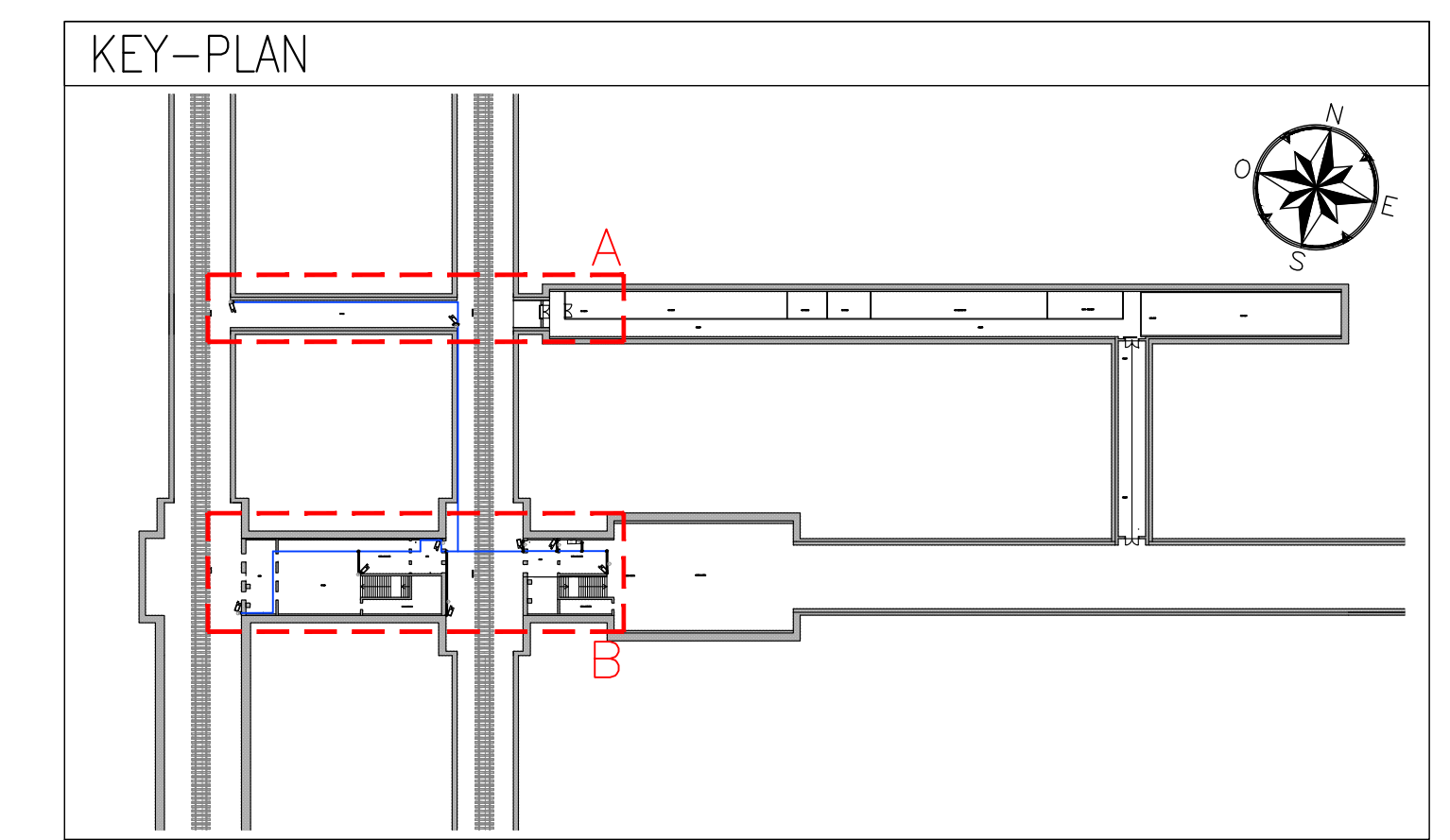


LEGENDA IMPIANTI

	TELECAMERA IP FISSA DA ESTERNO TIPO DAYBANCHI, CIVIS 1/37, RISOLUZIONE 2 Mpx, DOTATA DI ILLUMINATORE IR
	CABLO FTP PER TRASMISSIONE DATI ED ALIMENTAZIONE TELECAMERE TRAMITE TECNOLOGIA POE (POWER OVER ETHERNET)
	PACK INCLUSO DI MONITOR, SERVER REDUNDATO E NAS
	SWITCH POE AD 8 INGRESSI E 2 USCITE
	CASSETTA DI DERIVAZIONE
	TUBAZIONE IN PVC Ø25
	CANALETTA METALLICA (COMUNE AGLI IMPIANTI CORRENTI DERIBOLI)

L'ELABORATO È RAPPRESENTATIVO DEL SOLO IMPIANTO TVCC, MENTRE PER GLI ALTRI IMPIANTI E PER GLI ASPETTI ARCHITETTONICI SI RIMANDA AI RELATIVI SPECIFICI ELABORATI. LE CANALE METALLICHE DI DISTRIBUZIONE PRIMARIA ED I CAVI SONO COMUNI PER TUTTI GLI IMPIANTI A CORRENTI DERIBOLI SECURITY - SILENTI. PER CASCINA TELECAMERA SARÀ PREVISTO UN CAVETTO MONOFILO. PER LO SCHEMA FUNZIONALE VEDERE L'ELABORATO IBOU1BEZZPBRAN502003C



COMMITTENTE: **RFI** RETE FERROVIARIA ITALIANA GRUPPO FERROVIE DELLO STATO ITALIANE

DIREZIONE LAVORI: **ITALFERR** GRUPPO FERROVIE DELLO STATO ITALIANE

APPALTATORE: **CONSORZIODOLOMITI**

PROGETTAZIONE: **SWS**

MANDATARIA: **PINI**, **GDP**, **SI**, **SI**

IL DIRETTORE DELLA PROGETTAZIONE: **ORDINE SCOPPI INGEGNERI**

PROGETTO ESECUTIVO

PROGETTAZIONE ESECUTIVA ED ESECUZIONE DEI LAVORI DI REALIZZAZIONE DEL LOTTO 1 DEL QUADRUPPLICAMENTO DELLA LINEA FERROVIARIA FORTEZZA - VERONA TRATTA "FORTEZZA - PONTE GARDENA"

DISEGNO: **19 - IMPIANTI MECCANICI**

C - FINESTRE PIAZZALE EMERGENZA FORCH

Impianto TVCC - Layout impiantistico e disposizione apparecchiature

APPALTATORE: **CONSORZIODOLOMITI**

IL DIRETTORE TECNICO: **CONSORZIODOLOMITI**

SCALA: 1:50

Rev.	Descrizione	Redatto	Data	Verificato	Data	Approvato	Data	Autore/Rev. Data
A	Emissione	C.Tedeschi	21/03/2021	M.Mirani	21/03/2021	D.Battisti	16/10/2021	IL PROGETTISTA SCOPPI
B	Emissione e controllo di calcolo	C.Tedeschi	16/10/2021	M.Mirani	16/10/2021	D.Battisti	16/10/2021	PROF. ING. SCOPPI
C	Emissione e controllo di calcolo e approvazione	V.Domen	08/10/2022	M.Mirani	08/10/2022	D.Battisti	16/10/2022	PROF. ING. SCOPPI

File: IBOU1BEZZPBRAN502003C.dwg n. Etab.: 1