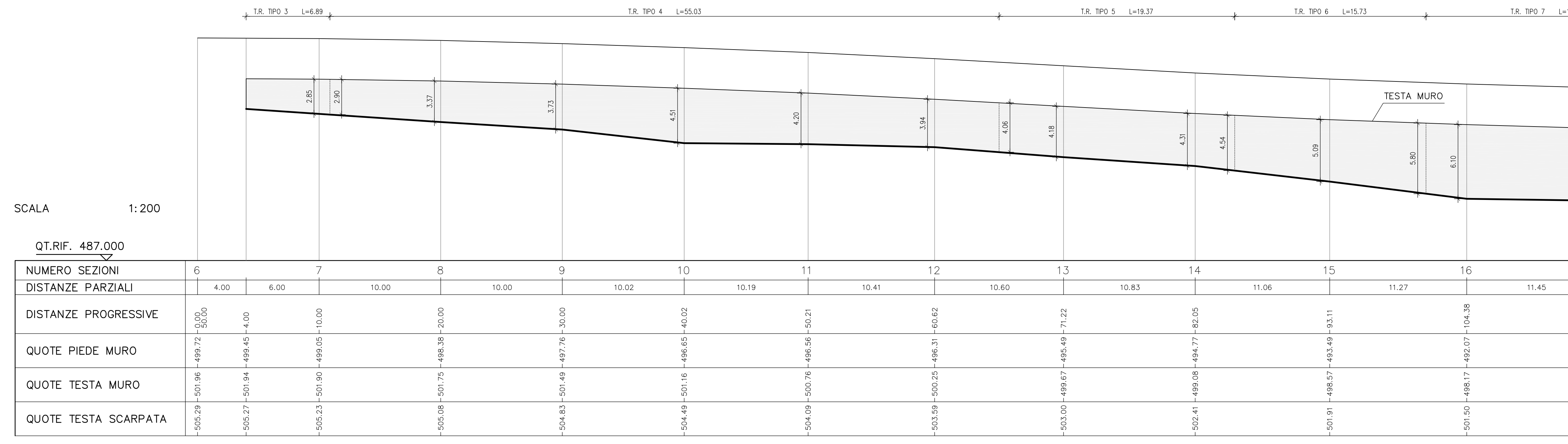
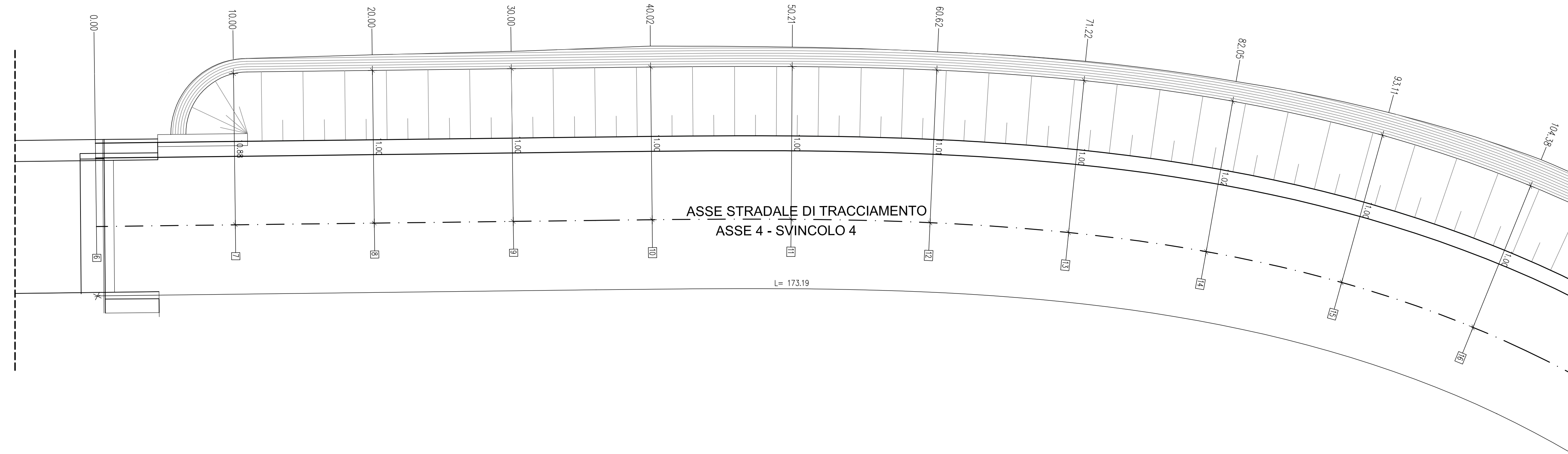


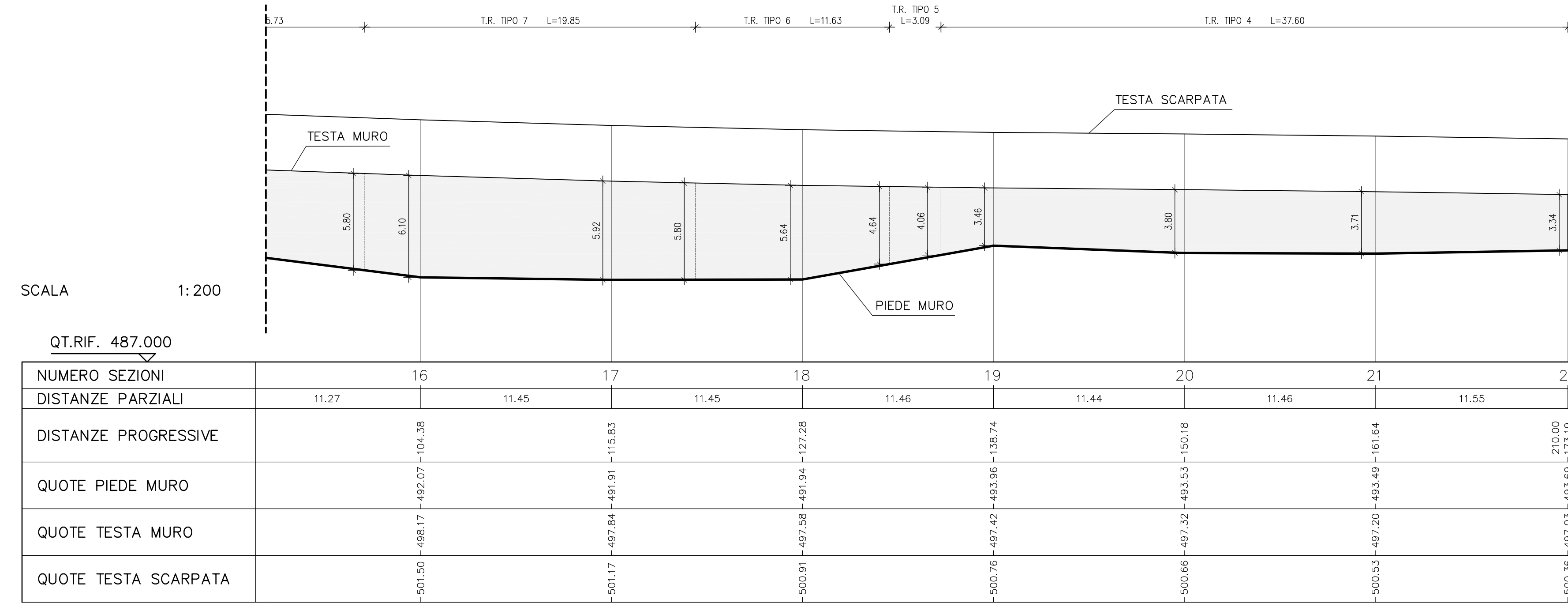
OPERA TR17 - SOTTOSCARPA CON TERRA RINFORZATA
PIANTA - SCALA 1:200



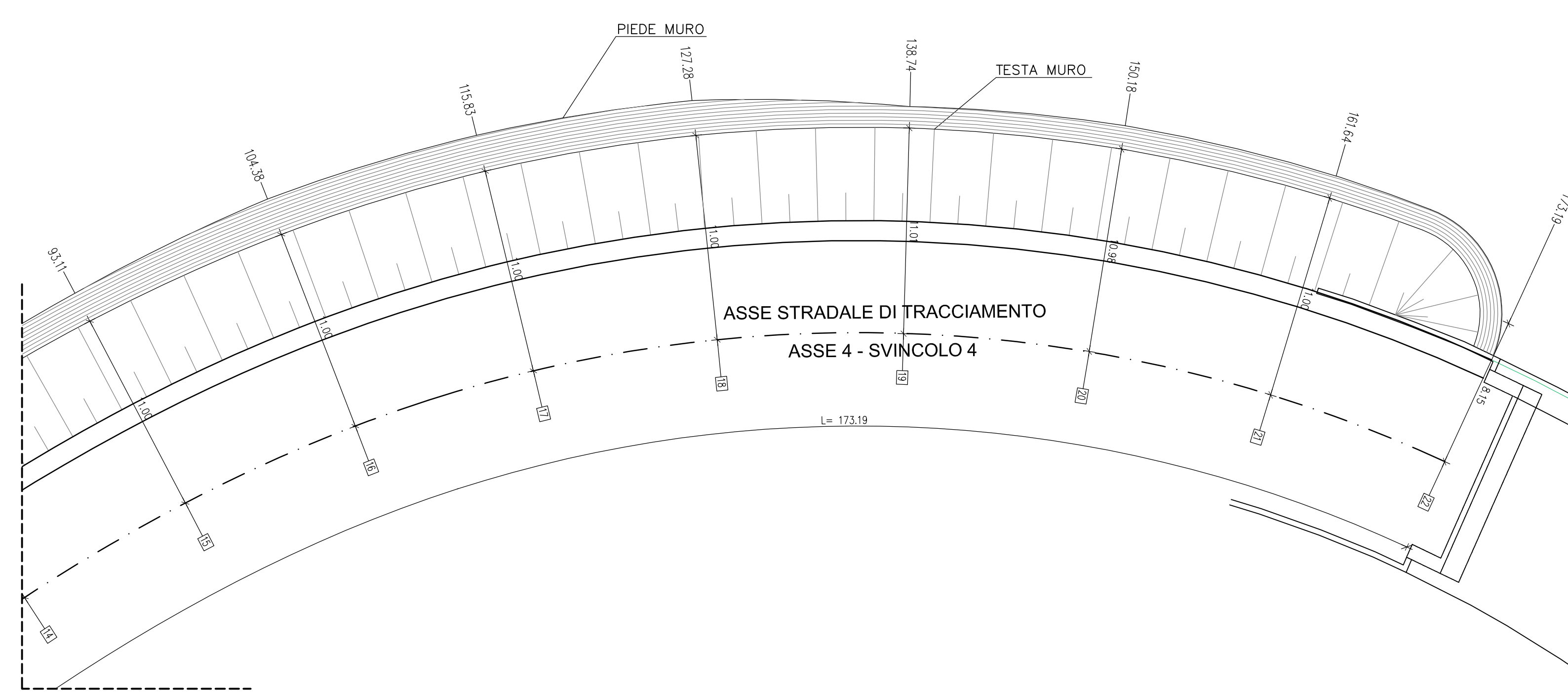
OPERA TR17 - SOTTOSCARPA CON TERRA RINFORZATA
PIANTA - SCALA 1:200



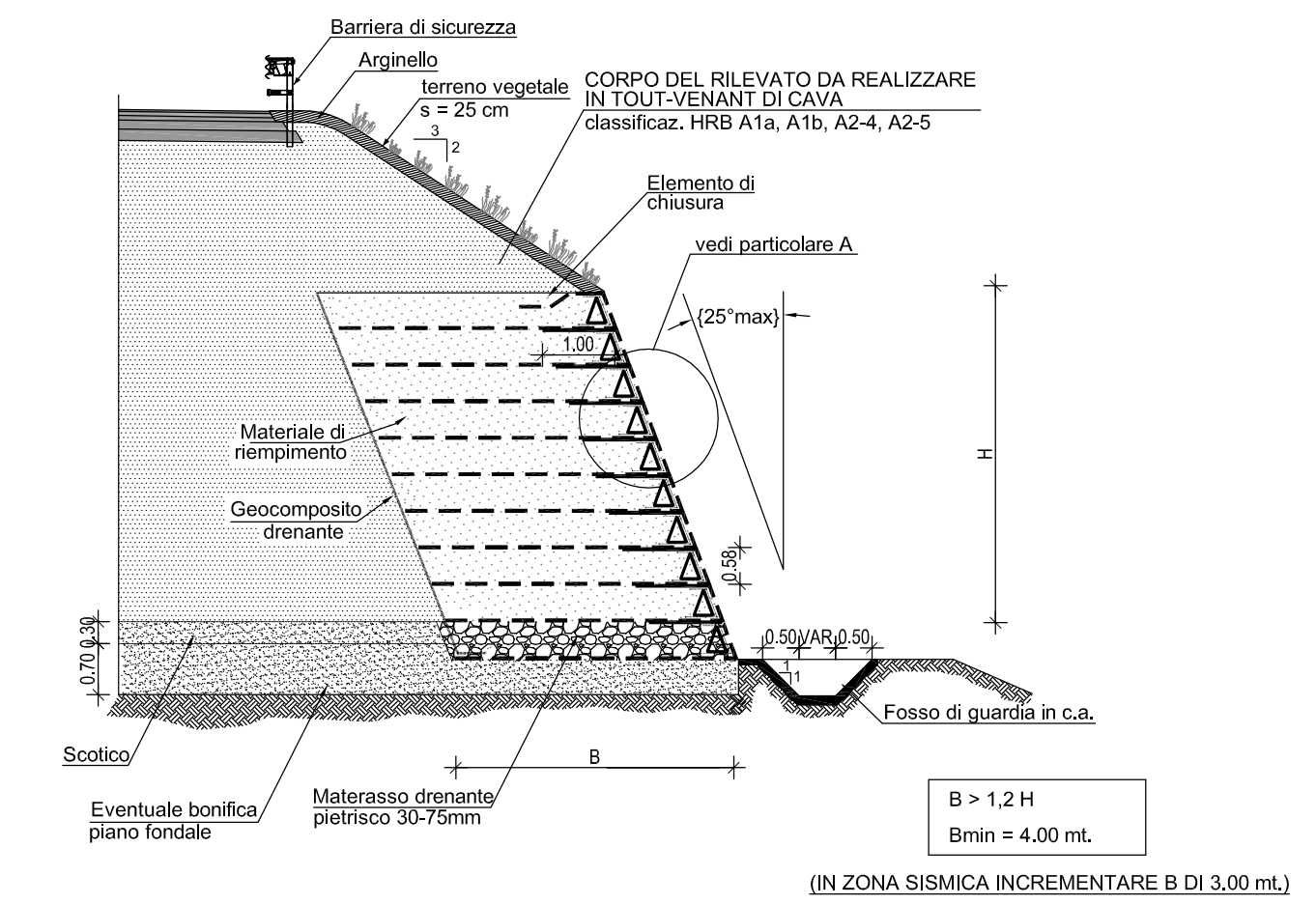
OPERA TR17 - SOTTOSCARPA CON TERRA RINFORZATA
PIANTA - SCALA 1:200



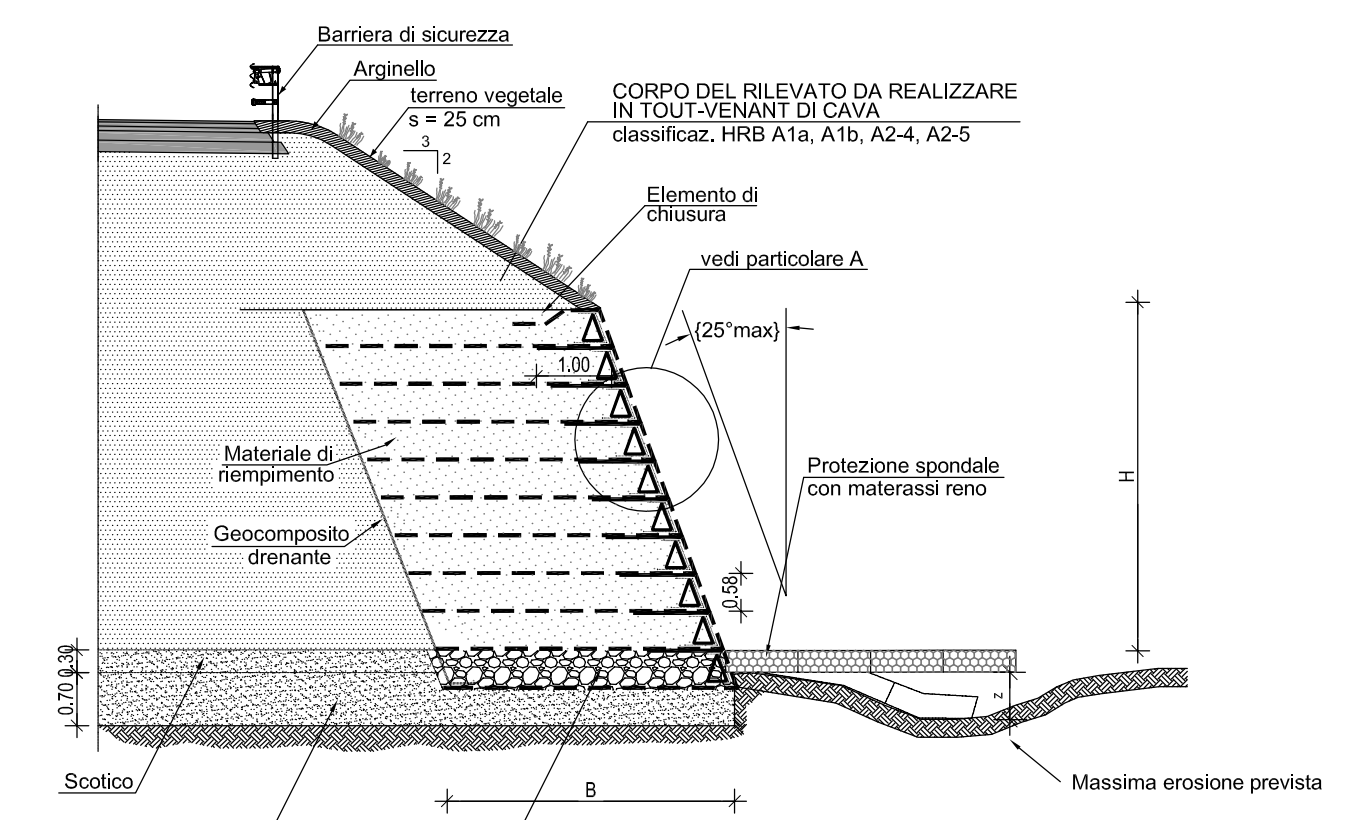
OPERA TR17 - SOTTOSCARPA CON TERRA RINFORZATA
PIANTA - SCALA 1:200



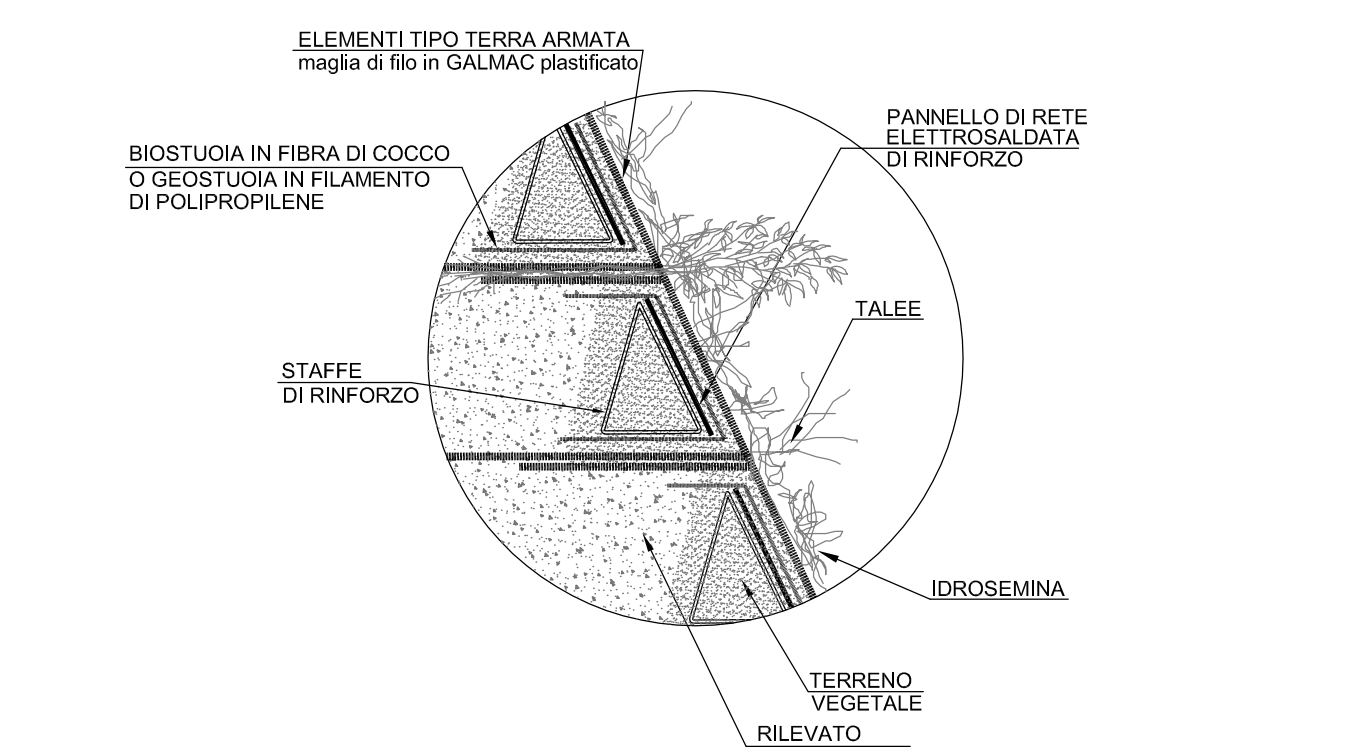
SOTTOSCARPA RILEVATO IN TERRA ARMATA
CON PARAMENTO ESTERNO IN TERRA SU TERRENO



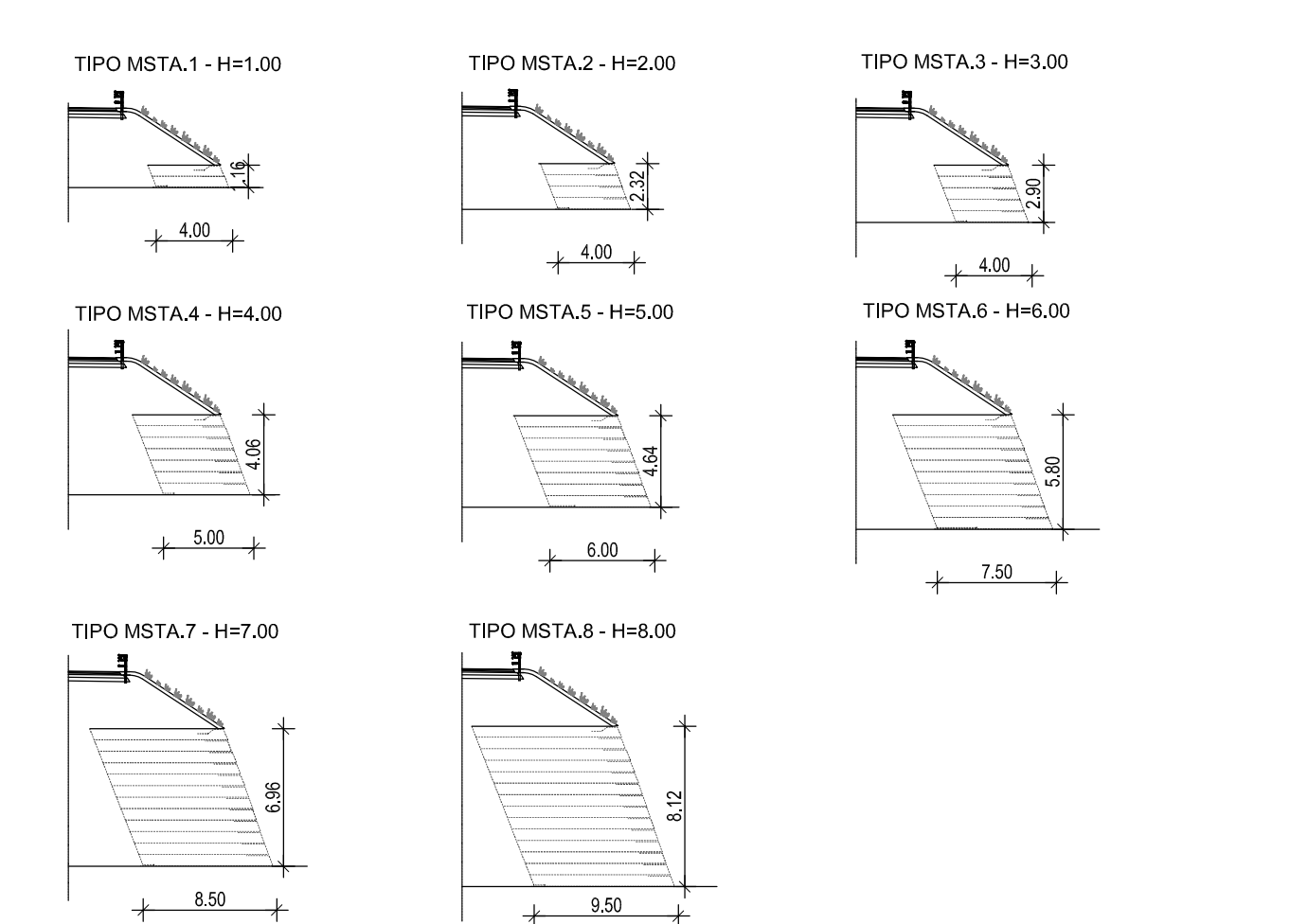
SOTTOSCARPA RILEVATO IN TERRA ARMATA
CON PARAMENTO ESTERNO IN TERRA SU BORDO ARGINE



PARTICOLARE A



ALTEZZE TIPO CON PARAMENTO INERBITO



ANAS S.p.A.
Direzione Centrale Programmazione Progettazione

**CORRIDOIO PLURIMODALE TIRRENICO-NORD EUROPA
ITINERARIO AGRIGENTO - CALTANISSETTA-A19
S.S. N° 640 "DI PORTO EMPEDOCLE"
AMMODERNAMENTO E ADEGUAMENTO ALLA CAT. B DEL D.M. 5.11.2001
Dal km 44+000 allo svincolo con l'A19**

PROGETTO DEFINITIVO

GRUPPO DI PROGETTAZIONE	RESPONSABILI DI PROGETTO	
ATI: TECHNITAL s.p.a. (mandataria) S.I.S. Studio di Ingegneria Stradale s.r.l. DELTA Ingegneria s.r.l. INFRATEC s.r.l. Consulting Engineering PROGIN s.p.a.	Dott. Ing. M. Raccosta Ordine Ing. Verona n° 41805 Prof. Ing. A. Breviglieri Ordine Ing. Palermo n° 4058 Dott. Ing. M. Carino Ordine Ing. Agrigento n° 4628 Dott. Ing. N. Traccoli Ordine Ing. Potenza n° 836 Dott. Ing. S. Esposito Ordine Ing. Roma n° 20837	
VISTO IL RESPONSABILE DEL PROCEDIMENTO Dott. Ing. Massimiliano Fidenzi	VISTO IL RESPONSABILE DEL SERVIZIO PROGETTAZIONE Dott. Ing. Antonio Valente	DATA PROTOCOLLO

OPERE D'ARTE MINORE: TERRE RINFORZATE
OPERA TR.17 - Progr. 0+050.00 - 0+210.00 (SVINCOLO 4 - ASSE 4)

CODICE PROGETTO	NOME FILE	REVISIONE	FOGLIO	SCALA:
L0407B D 0501	L0407B-D-0501-POI-0502-STR-D09-ADWG	A	09/11	1:200

REV.	DESCRIZIONE	DATA	VERIFICATO RESP. TECNICO	APPROVATO RESP. OTTIMIZZAZIONE	APPROVATO RESP. DI SETTORI
A	EMISSIONE	Ottobre 2008	E. Miliga	F. Arcuti	C. Moro