

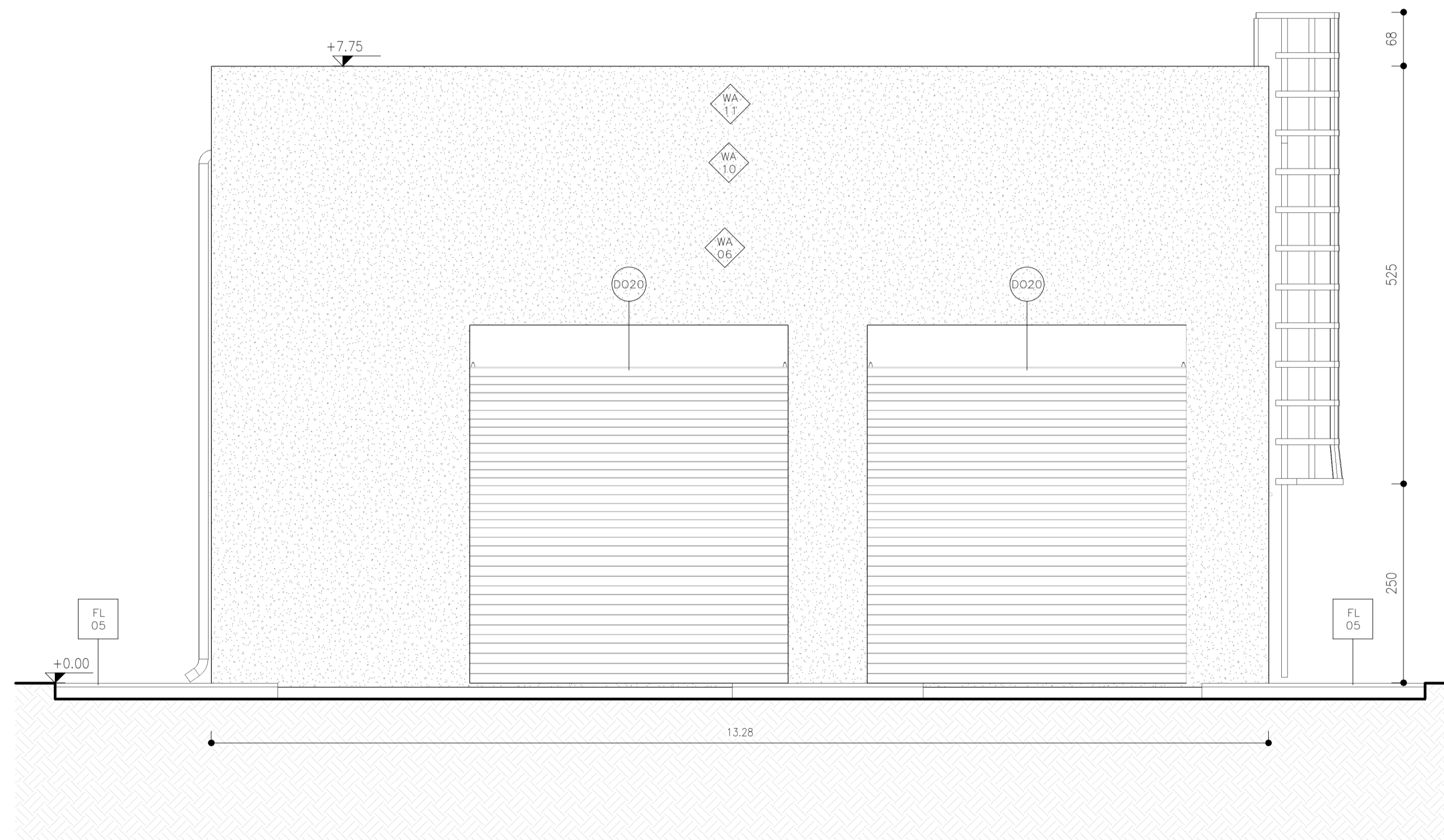
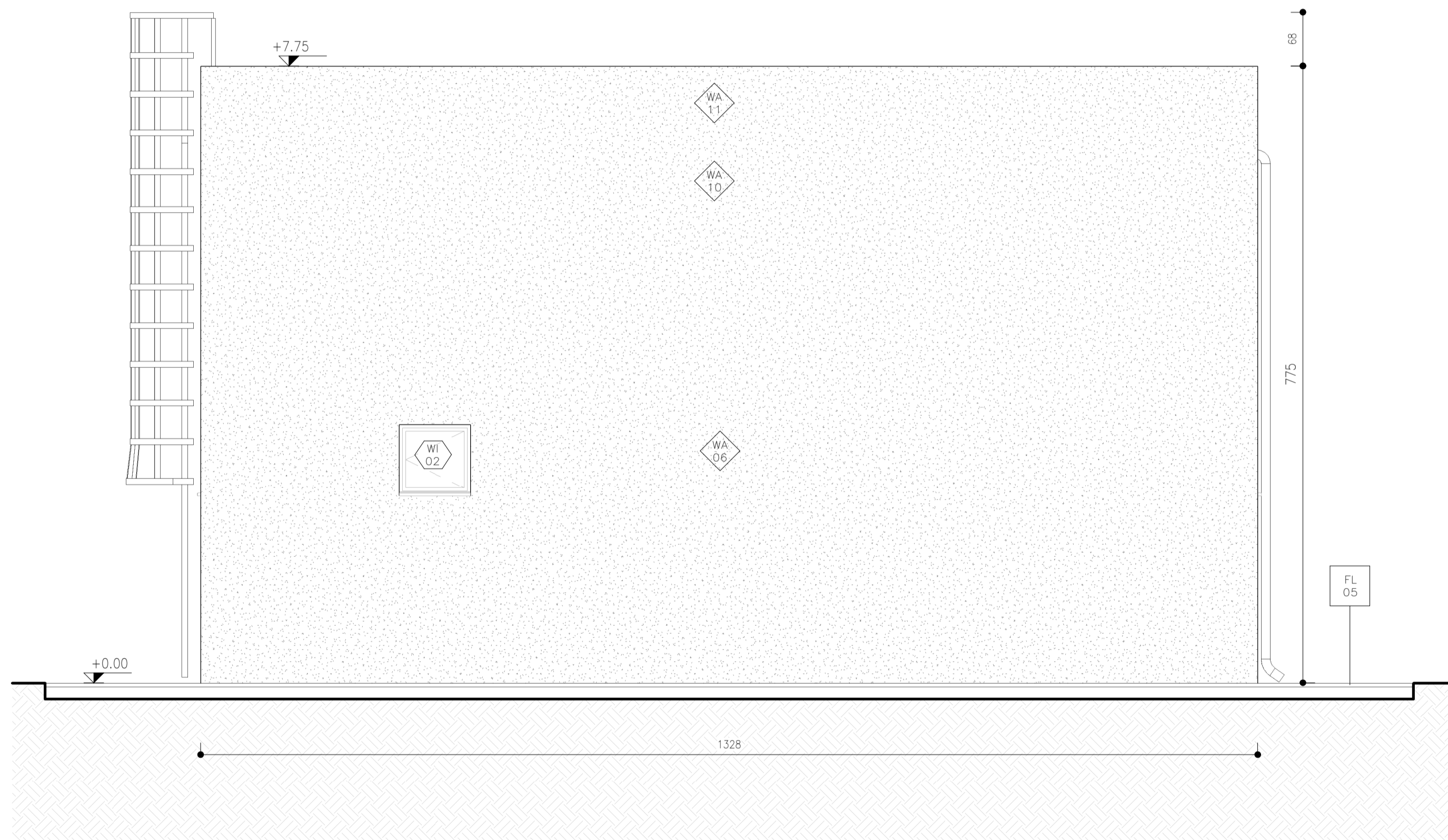
Legenda Muri	Legenda Pavimenti	Legenda Porte
WA 01 Intonaco e Tinta sp. 1cm	FL 01 Pavimento a getto di tipo industriale, costituito da strato di usura eseguito su sottofondo in conglomerato cementizio dato fresco su fresco con premiscelato di quarzo sferoidale e cemento atteso a conferire alla pavimentazione stessa grande resistenza all'usura, all'urto e all'attacco di olii e acque; sp. 40cm	DO 01 Porta Interni doppia
WA 02 Tramezzo interno con forati sp. 8cm	FL 02 Pavimento sopraelevato con plenum 47 cm posto su soletta in c.a. sp. 5 cm, strato isolante in XPS ad alta densità (33kg/m ³) sp. 8 cm, soletta in cls 25 cm, tot sp. 85cm	DO 02 2.00x3.00
WA 03 Parete tagliafuoco realizzata con blocchi REI 120, sp. 22cm	FL 03 Pavimento costituito da piastrelle in gres con adattamento in cls alleggerito e massetto portaplanti con argilla espansa a perle sp. tot 15 cm, posto su vespaio aerato di 45 cm o sua volta poggiante su soletta in c.a. tot sp. 90 cm	DO 03 0.90x3.00
WA 04 Tramezzo interno con forati sp. 18cm	FL 04 Pavimento realizzato con piastrelle speciali ad alta compressione di tipo industriale costituite conglomerato cementizio e graniglia di materiale antistrutturale resistente all'usura ed all'azione di olii ed acidi, di dim 30x30cm e sp. non inferiore a 2cm c.a. posto in opera su soletta di conglomerato cementizio poggiante su vespaio aerato realizzato coniglio o sua volta poggiante su soletta in c.a.	DO 04 1.20x2.35
WA 05 Parete esterna con blocchi cavi in cemento vibrato, rivestimento esterno in lastre di porfido fissate con zanche di ancoraggio, sp. 29cm		DO 05 1.60x3.00
WA 06 Parete tagliafuoco realizzata con blocchi REI 90 - sp. totale 22 cm		DO 06 2.00x3.00
WA 07 Parete interna in cortongesso sp. 12.5cm		DO 07 0.90x2.00
		DO 08 0.90x3.00
		DO 09 1.20x3.00
		DO 10 antipatico 0.80x2.10
		DO 11 antipatico 1.10x2.20
		DO 12 antipatico 1.20x2.40
		DO 13 antipatico 1.70x2.40
		DO 14 0.90x2.00
		DO 15 1.60x2.40
		DO 16 2.00x2.40
		DO 17 2.40x3.00
		DO 18 3.00x3.00
		DO 19 3.60x4.50
		DO 20 4.00x4.50
		DO 21 4.60x5.40
		DO 22 antipatico 1.30x2.40
		DO 23 antipatico 2.00x2.40
		DO 24 antipatico 1.20x2.40
		DO 25 antipatico 1.70x2.40
		DO 26 antipatico 1.70x2.40
		DO 27 antipatico 1.70x2.40
		DO 28 antipatico 1.70x2.40
		DO 29 antipatico 1.70x2.40
		DO 30 antipatico 1.70x2.40
		DO 31 antipatico 1.70x2.40
		DO 32 antipatico 1.70x2.40
		DO 33 antipatico 1.70x2.40
		DO 34 antipatico 1.70x2.40
		DO 35 antipatico 1.70x2.40
		DO 36 antipatico 1.70x2.40
		DO 37 antipatico 1.70x2.40
		DO 38 antipatico 1.70x2.40
		DO 39 antipatico 1.70x2.40
		DO 40 antipatico 1.70x2.40
		DO 41 antipatico 1.70x2.40
		DO 42 antipatico 1.70x2.40
		DO 43 antipatico 1.70x2.40
		DO 44 antipatico 1.70x2.40
		DO 45 antipatico 1.70x2.40
		DO 46 antipatico 1.70x2.40
		DO 47 antipatico 1.70x2.40
		DO 48 antipatico 1.70x2.40
		DO 49 antipatico 1.70x2.40
		DO 50 antipatico 1.70x2.40
		DO 51 antipatico 1.70x2.40
		DO 52 antipatico 1.70x2.40
		DO 53 antipatico 1.70x2.40
		DO 54 antipatico 1.70x2.40
		DO 55 antipatico 1.70x2.40
		DO 56 antipatico 1.70x2.40
		DO 57 antipatico 1.70x2.40
		DO 58 antipatico 1.70x2.40
		DO 59 antipatico 1.70x2.40
		DO 60 antipatico 1.70x2.40
		DO 61 antipatico 1.70x2.40
		DO 62 antipatico 1.70x2.40
		DO 63 antipatico 1.70x2.40
		DO 64 antipatico 1.70x2.40
		DO 65 antipatico 1.70x2.40
		DO 66 antipatico 1.70x2.40
		DO 67 antipatico 1.70x2.40
		DO 68 antipatico 1.70x2.40
		DO 69 antipatico 1.70x2.40
		DO 70 antipatico 1.70x2.40
		DO 71 antipatico 1.70x2.40
		DO 72 antipatico 1.70x2.40
		DO 73 antipatico 1.70x2.40
		DO 74 antipatico 1.70x2.40
		DO 75 antipatico 1.70x2.40
		DO 76 antipatico 1.70x2.40
		DO 77 antipatico 1.70x2.40
		DO 78 antipatico 1.70x2.40
		DO 79 antipatico 1.70x2.40
		DO 80 antipatico 1.70x2.40
		DO 81 antipatico 1.70x2.40
		DO 82 antipatico 1.70x2.40
		DO 83 antipatico 1.70x2.40
		DO 84 antipatico 1.70x2.40
		DO 85 antipatico 1.70x2.40
		DO 86 antipatico 1.70x2.40
		DO 87 antipatico 1.70x2.40
		DO 88 antipatico 1.70x2.40
		DO 89 antipatico 1.70x2.40
		DO 90 antipatico 1.70x2.40
		DO 91 antipatico 1.70x2.40
		DO 92 antipatico 1.70x2.40
		DO 93 antipatico 1.70x2.40
		DO 94 antipatico 1.70x2.40
		DO 95 antipatico 1.70x2.40
		DO 96 antipatico 1.70x2.40
		DO 97 antipatico 1.70x2.40
		DO 98 antipatico 1.70x2.40
		DO 99 antipatico 1.70x2.40
		DO 100 antipatico 1.70x2.40

Prospetto NORD

SCALA 1 : 50

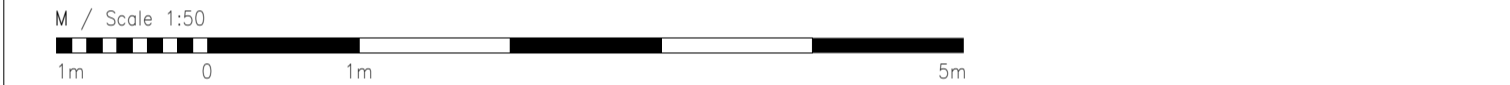
Prospetto SUD

SCALA 1 : 50



QUANTITÀ SERRAMENTI

Porte interne	23.4 mq	Portone a libro	36 mq	Finestratura	59.67 mq
---------------	---------	-----------------	-------	--------------	----------



COMMITTENTE:

RFI
RETE FERROVIARIA ITALIANA
GRUPPO FERROVIE DELLO STATO ITALIANE

DIREZIONE LAVORI:

ITALFERR
GRUPPO FERROVIE DELLO STATO ITALIANE

APPALTATORE:

webuild **implenia**
CONSORZIODOLOMITI

PROGETTAZIONE:

MANDATARIA: **SWS**

MANDANTI: **PINI ITALIA**, **GDP GEOMIN**, **SIS**

IL DIRETTORE DELLA PROGETTAZIONE: **ING. PAOLO CUCINO**

PROGETTO ESECUTIVO

PROGETTAZIONE ESECUTIVA ED ESECUZIONE DEI LAVORI DI REALIZZAZIONE DEL LOTTO 1 DEL QUADRUPLICAMENTO DELLA LINEA FERROVIARIA FORTEZZA - VERONA TRATTA "FORTEZZA - PONTE GARDENA"

DISEGNO
11 - OPERE CIVILI
B2-PIAZZALI AGLI IMBocchi DELLE GALLERIE E VIABILITA' DI ACCESSO
Fabbricati tecnologici - Ponte Gardena - Nuova rimessa carrelli TE
Architettonici - Prospetti 1

APPALTATORE	SCALA:
ING. PIETRO GIANNI	1 : 50

COMMESSA	LOTTO	FASE	ENTE	TIPO DOC.	OPERA/DISCIPLINA	PROGR.	REV.
IBOU	1B	EZZ	PB	FA0830	002	B	

Rev.	Descrizione	Redatto	Data	Verificato	Data	Approvato	Data	Autorizzato	Data
A	Emissione	A. Suria	17/01/2022	L. Paone	18/01/2022	D. Buttafoco (Dolomiti)	19/01/2022	ING. PAOLO CUCINO	19/01/2022
B	Emissione a seguito di indicazioni Committenza	G. Papa	18/07/2022	L. Paone	19/07/2022	D. Buttafoco (Dolomiti)	20/07/2022	ING. PAOLO CUCINO	30/07/2022

NOTA:
La quota 0 indicata in tavola è relativa alla quota del piano terreno +480.50 m.