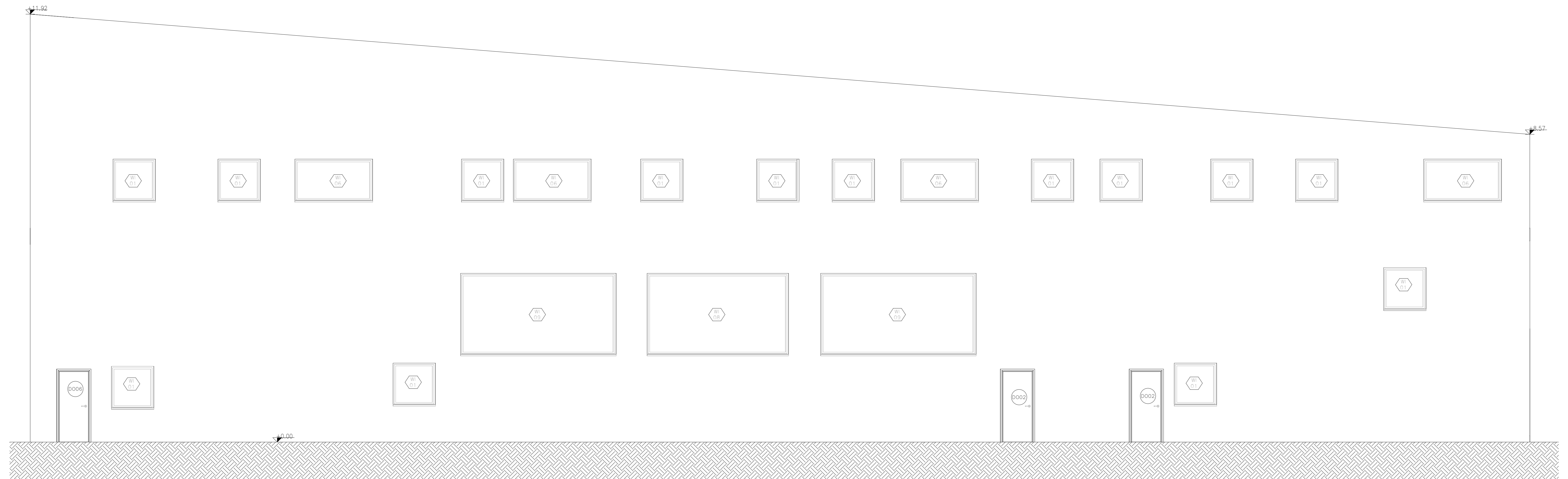
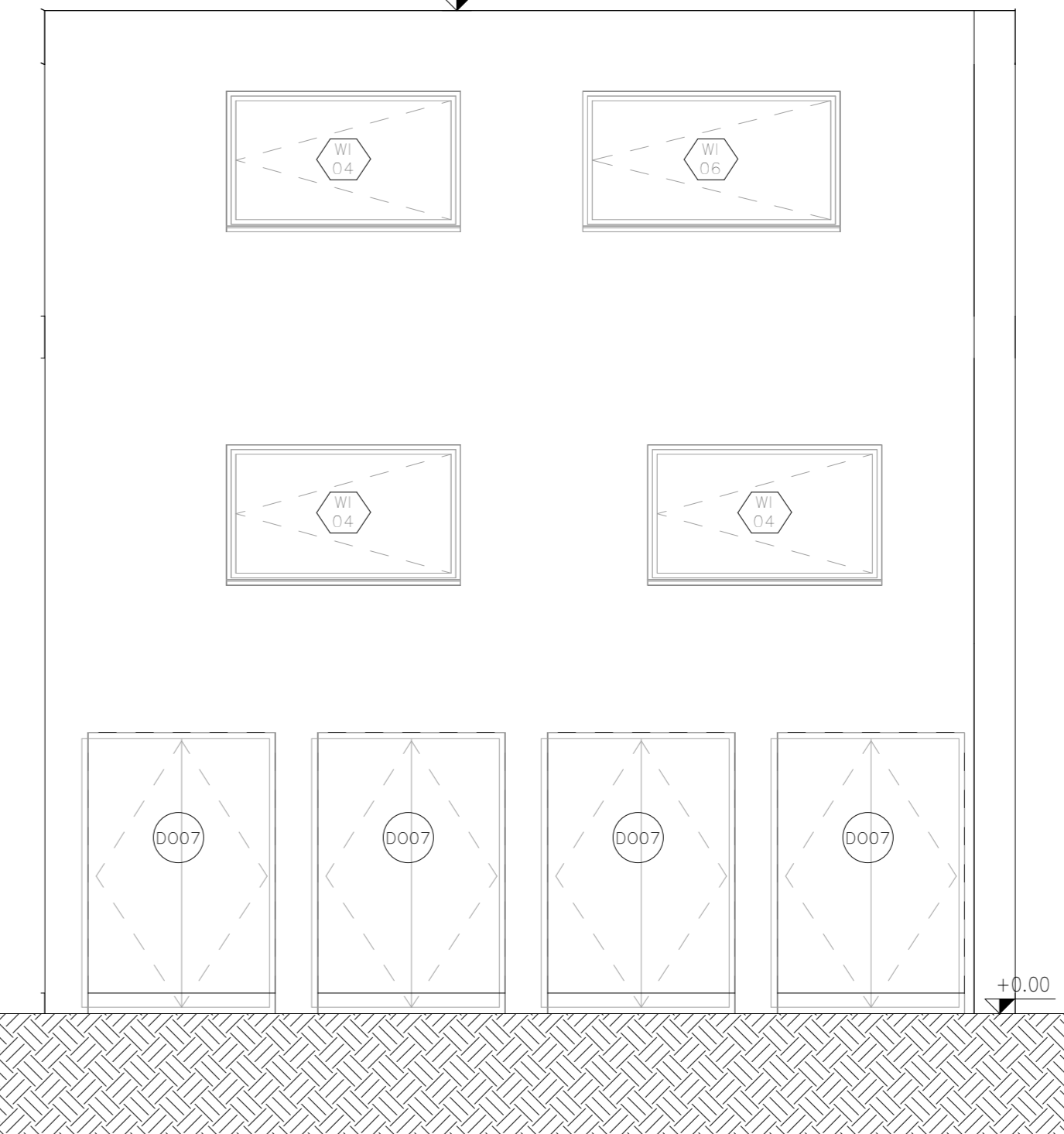


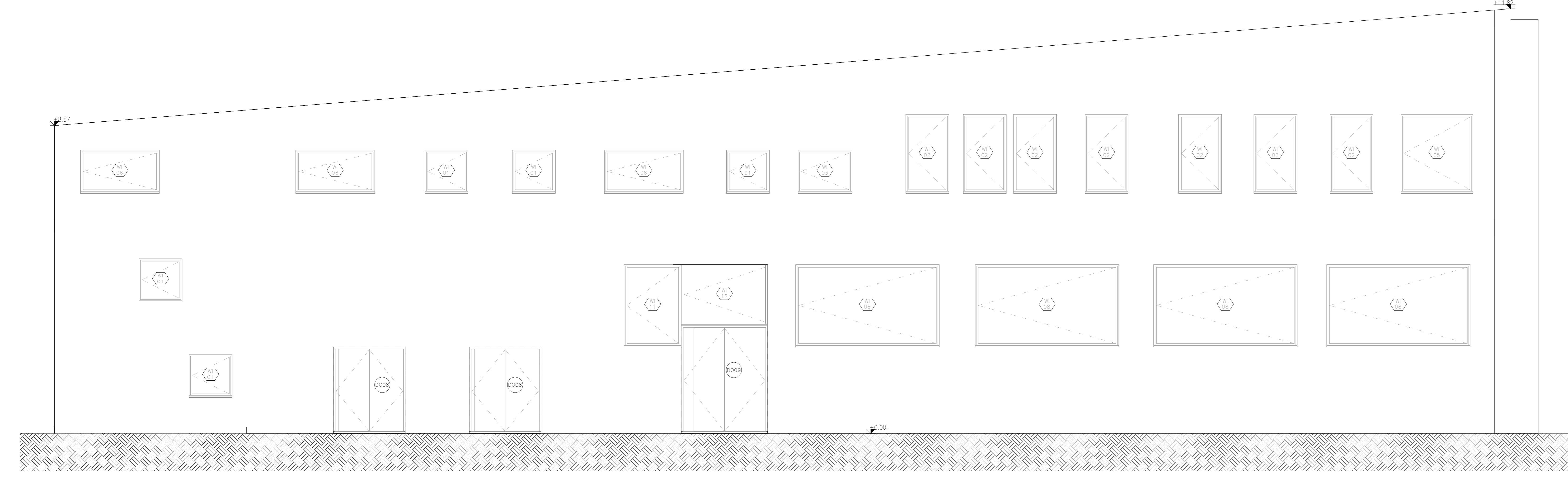
Prospetto EST - Stato di Progetto
SCALA 1 : 50



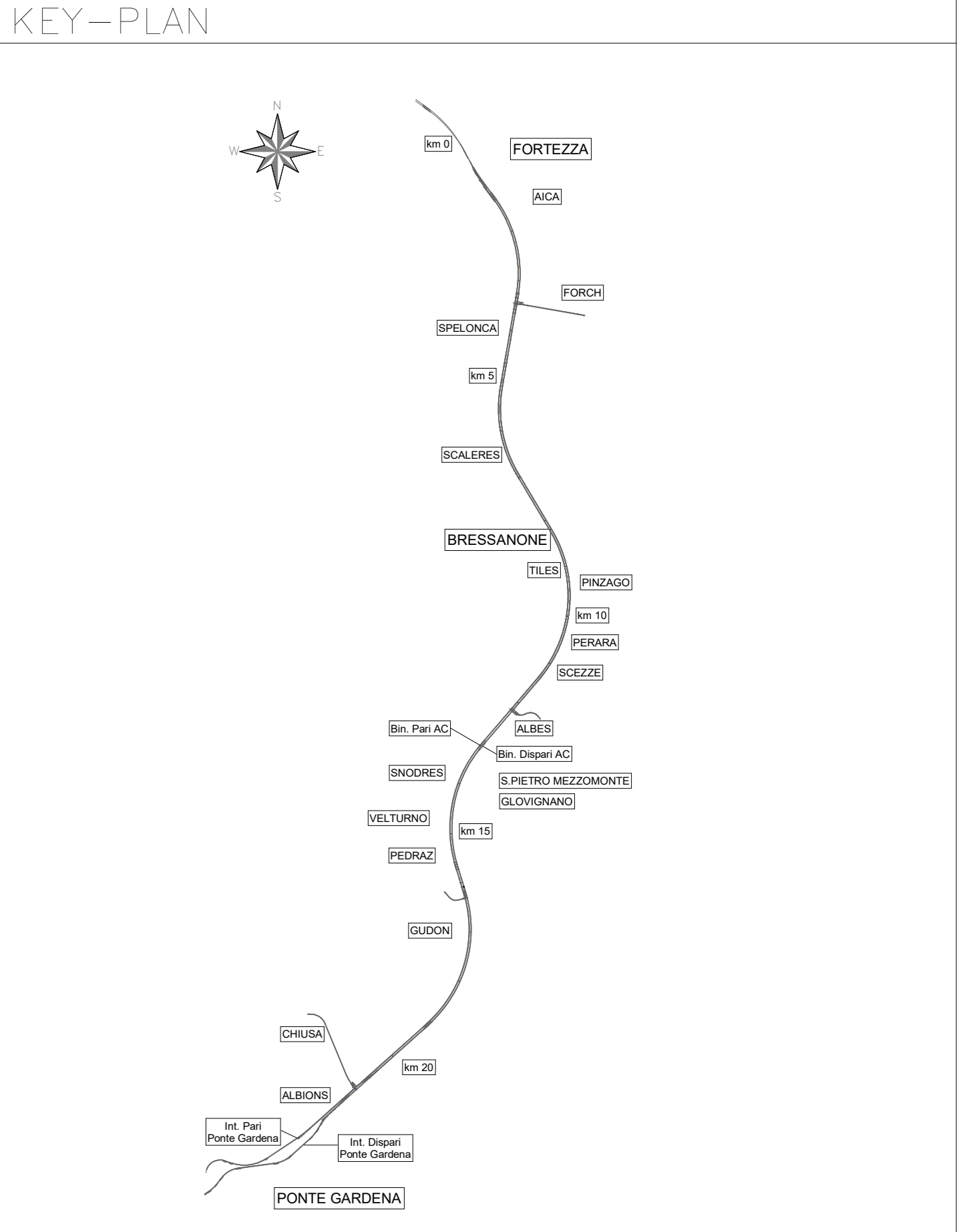
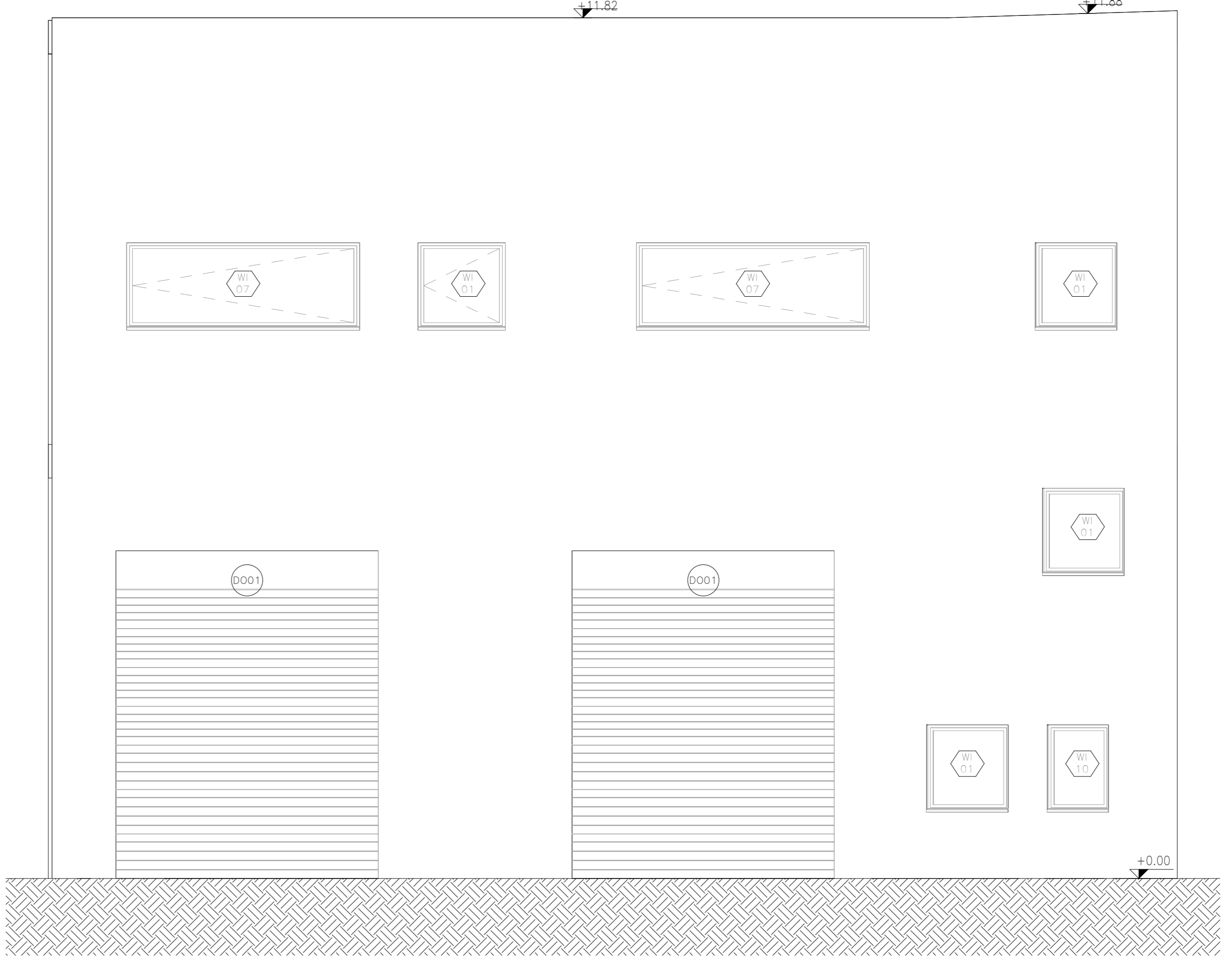
Prospetto NORD - Stato di Progetto
SCALA 1 : 50



Prospetto OVEST - Stato di Progetto
SCALA 1 : 50



Prospetto SUD - Stato di Progetto
SCALA 1 : 50



Legenda Muri		84	Pariete tegolifluso realizzato con blocchi REI 120 sp. 18cm
01	Intonaco a Tiro sp. 1,4cm	85	Parie. costituito da pannelli prefabbricati coibentati in c.a. sp. 20cm
02	Frangevento interno con forati sp. 8cm	86	Rivestimento in porfido fasate con zanche di ancoraggio sp. 4cm
03	Frangevento esterno con forati sp. 18cm	87	Parie. esterna con blocchi esai in cemento vibrato, rivestimento esterno in lastre di porfido fasate con zanche di ancoraggio sp. 24cm
04	Parie. tegoliflusa realizzata con blocchi REI 120 sp. 22cm	88	Parie. esterna a supporto REI 120 con blocchi in cemento vibrato, rivestimento esterno in EPS sp. 10 cm e intonaco esterno sp. 1,5 cm - sp. totale 21,5 cm
05	Rivestimento in piastrelle 20x20 +2,20 sp. 2,50cm	89	Parie. tegoliflusa realizzata con blocchi e intonaco REI 90 - sp. totale 22 cm
06	Parie. esterna con blocchi c.a. in cemento	90	Parie. tegoliflusa realizzata con blocchi e intonaco REI 120 - sp. totale 28 cm
07	Parie. interno in corteggio sp. 12,5cm		
Legenda Pavimenti		01	Pavimentazione esterna realizzata con Marmitele in c.a. vibrato spessore 20/20 con n. strati di protezione realizzati in malta cementizia su soletta armata in EPS sp. 12 cm
02	Pavimento a getto di tipo industriale, capillato da 0/1 strato di sabbia espansa su soletta in conglomerato cementizio, dallo spessore su fresco con prerivestito di questo strato in cemento idratato a corronatura tipo "pavimentazione ariosa" (spessore totale di 10cm)	05	Pavimentazione esterna realizzata con bitume in cemento pressato dim. 40x40 cm e strato di sabbia cementata in malta cementizia su soletta armata in c.a. sp. 15 cm
03	Pavimento a getto di tipo industriale, capillato da 0/1 strato di sabbia espansa su soletta in EPS sp. 12 cm	06	Bit. imp. di litropigmento con idrotoppo, soletta a soletta in c.a. sp. 5 cm, strato soletta in XPS ad alta densità (25kg/m ³) sp. 8 cm, soletta in c.a. sp. 10 cm, tot sp. 85cm
04	Pavimento costituito da piastrelle in c.a. con rivestimento in c.a. sp. 5 cm, strato soletta in XPS ad alta densità (25kg/m ³) sp. 8 cm, soletta in c.a. sp. 10 cm, tot sp. 85cm	07	Pavimento tipo terra costituito da doppio strato soletta in c.a. sp. 5 cm + strato soletta in XPS ad alta densità (25 kg/m ³) sp. 8 cm e strato soletta in c.a. sp. 5 cm + strato soletta in c.a. sp. 5 cm - spessore totale 100 cm
05	Pavimento realizzato con piastrelle speciali ad alta compressione di tipo industriale costituito conglomerato cementizio a granaio di materiale idrorepellente resistente all'usura ed all'azione di olii ed acidi, di dim. 10x10 cm e sp. non inferiore a 2cm, c.a. soletta in opera su soletta di conglomerato cementizio poggiante su soletta in c.a. sp. 10 cm e strato soletta in c.a. sp. 5 cm - spessore totale 100 cm	08	Pavimento in C15 spessore totale 145cm
06	Pavimento a getto di tipo industriale, capillato da 0/1 strato di sabbia espansa su soletta in EPS sp. 12 cm	09	Piazza esterna costituita da strato bituminoso granulare e sottile strato stabilizzato spessore totale 32cm
07	Pavimento a getto di tipo industriale, capillato da 0/1 strato di sabbia espansa su soletta in EPS sp. 12 cm	10	Pavimento sovrappavato con pianum 60 cm posto su soletta in c.a. sp. 5 cm, strato soletta in XPS ad alta densità sp. 8 cm e strato soletta in c.a. sp. 5 cm - spessore totale 100 cm
08	Pavimento a getto di tipo industriale, capillato da 0/1 strato di sabbia espansa su soletta in EPS sp. 12 cm	11	Pavimento sovrappavato con pianum 60 cm posto su soletta in c.a. sp. 5 cm, strato soletta in XPS ad alta densità sp. 8 cm e strato soletta in c.a. sp. 5 cm - spessore totale 100 cm
Legenda Tetti		00	Porta interna doppia
TT01	Copertura inclinata/piano con quadrati di c.a. sp. 20cm posti su momento delle pendenze in c.a. alleggerite sp.3cm, guaina impermeabilizzante isolata, strato di isolante sp. 5 cm e terraso al ripetto	01	Porta interna singola
02	Copertura a falda tegole marigliate in laterizio poste su guaina impermeabilizzante ardesiata e massetto in c.a. alleggerite sp. 5 cm, strato coibentante in EPS (densità 25 kg/m ³) sp. 12 cm	02	Porta esterna singola
03	Copertura a falda tegole marigliate in laterizio poste su guaina impermeabilizzante ardesiata e massetto in c.a. alleggerite sp. 5 cm, strato coibentante in EPS (densità 25 kg/m ³) sp. 12 cm	03	Porta esterni doppia
04	Copertura a falda tegole marigliate in laterizio poste su guaina impermeabilizzante ardesiata e massetto in c.a. alleggerite sp. 5 cm, strato coibentante in EPS (densità 25 kg/m ³) sp. 12 cm	04	Porta esterni doppia
05	Copertura a falda tegole marigliate in laterizio poste su guaina impermeabilizzante ardesiata e massetto in c.a. alleggerite sp. 5 cm, strato coibentante in EPS (densità 25 kg/m ³) sp. 12 cm	05	Porta esterni doppia
Legenda Finestre		06	Porta Coripa
06	Finestra 0,70x1,20	07	Porta Coripa
07	Finestra 0,90x0,90	08	Porta Coripa
08	Finestra 1,00x1,20	09	Porta Coripa
09	Finestra 1,00x0,60	10	Porta Coripa
10	Finestra 1,00x0,60	11	Porta Coripa
11	Finestra 1,00x0,60	12	Porta Coripa
12	Finestra 1,00x0,60	13	Porta Coripa
13	Finestra 1,00x0,60	14	Porta Coripa
14	Finestra 1,00x0,60	15	Porta Coripa
15	Finestra 1,00x0,60	16	Porta Coripa
16	Finestra 1,00x0,60	17	Porta Coripa
17	Finestra 1,00x0,60	18	Porta Coripa
18	Finestra 1,00x0,60	19	Porta Coripa
19	Finestra 1,00x0,60	20	Porta Coripa
20	Finestra 1,00x0,60	21	Porta Coripa
21	Finestra 1,00x0,60	22	Porta Coripa
22	Finestra 1,00x0,60	23	Porta Coripa
23	Finestra 1,00x0,60	24	Porta Coripa
24	Finestra 1,00x0,60	25	Porta Coripa
25	Finestra 1,00x0,60	26	Porta Coripa
26	Finestra 1,00x0,60	27	Porta Coripa
27	Finestra 1,00x0,60	28	Porta Coripa
28	Finestra 1,00x0,60	29	Porta Coripa
29	Finestra 1,00x0,60	30	Porta Coripa
30	Finestra 1,00x0,60	31	Porta Coripa
31	Finestra 1,00x0,60	32	Porta Coripa
32	Finestra 1,00x0,60	33	Porta Coripa
33	Finestra 1,00x0,60	34	Porta Coripa
34	Finestra 1,00x0,60	35	Porta Coripa
35	Finestra 1,00x0,60	36	Porta Coripa
36	Finestra 1,00x0,60	37	Porta Coripa
37	Finestra 1,00x0,60	38	Porta Coripa
38	Finestra 1,00x0,60	39	Porta Coripa
39	Finestra 1,00x0,60	40	Porta Coripa
40	Finestra 1,00x0,60	41	Porta Coripa
41	Finestra 1,00x0,60	42	Porta Coripa
42	Finestra 1,00x0,60	43	Porta Coripa
43	Finestra 1,00x0,60	44	Porta Coripa
44	Finestra 1,00x0,60	45	Porta Coripa
45	Finestra 1,00x0,60	46	Porta Coripa
46	Finestra 1,00x0,60	47	Porta Coripa
47	Finestra 1,00x0,60	48	Porta Coripa
48	Finestra 1,00x0,60	49	Porta Coripa
49	Finestra 1,00x0,60	50	Porta Coripa
50	Finestra 1,00x0,60	51	Porta Coripa
51	Finestra 1,00x0,60	52	Porta Coripa
52	Finestra 1,00x0,60	53	Porta Coripa
53	Finestra 1,00x0,60	54	Porta Coripa
54	Finestra 1,00x0,60	55	Porta Coripa
55	Finestra 1,00x0,60	56	Porta Coripa
56	Finestra 1,00x0,60	57	Porta Coripa
57	Finestra 1,00x0,60	58	Porta Coripa
58	Finestra 1,00x0,60	59	Porta Coripa
59	Finestra 1,00x0,60	60	Porta Coripa
60	Finestra 1,00x0,60	61	Porta Coripa
61	Finestra 1,00x0,60	62	Porta Coripa
62	Finestra 1,00x0,60	63	Porta Coripa
63	Finestra 1,00x0,60	64	Porta Coripa
64	Finestra 1,00x0,60	65	Porta Coripa
65	Finestra 1,00x0,60	66	Porta Coripa
66	Finestra 1,00x0,60	67	Porta Coripa
67	Finestra 1,00x0,60	68	Porta Coripa
68	Finestra 1,00x0,60	69	Porta Coripa
69	Finestra 1,00x0,60	70	Porta Coripa
70	Finestra 1,00x0,60	71	Porta Coripa
71	Finestra 1,00x0,60	72	Porta Coripa
72	Finestra 1,00x0,60	73	Porta Coripa
73	Finestra 1,00x0,60	74	Porta Coripa
74	Finestra 1,00x0,60	75	Porta Coripa
75	Finestra 1,00x0,60	76	Porta Coripa
76	Finestra 1,00x0,60	77	Porta Coripa
77	Finestra 1,00x0,60	78	Porta Coripa
78	Finestra 1,00x0,60	79	Porta Coripa
79	Finestra 1,00x0,60	80	Porta Coripa
80	Finestra 1,00x0,60	81	Porta Coripa
81	Finestra 1,00x0,60	82	Porta Coripa
82	Finestra 1,00x0,60	83	Porta Coripa
83	Finestra 1,00x0,60	84	Porta Coripa
84	Finestra 1,00x0,60	85	Porta Coripa
85	Finestra 1,00x0,60	86	Porta Coripa
86	Finestra 1,00x0,60	87	Porta Coripa
87	Finestra 1,00x0,60	88	Porta Coripa
88	Finestra 1,00x0,60	89	Porta Coripa
89	Finestra 1,00x0,60	90	Porta Coripa
90	Finestra 1,00x0,60	91	Porta Coripa
91	Finestra 1,00x0,60	92	Porta Coripa
92	Finestra 1,00x0,60	93	Porta Coripa
93	Finestra 1,00x0,60	94	Porta Coripa
94	Finestra 1,00x0,60	95	Porta Coripa
95	Finestra 1,00x0,60	96	Porta Coripa
96	Finestra 1,00x0,60	97	Porta Coripa
97	Finestra 1,00x0,60	98	Porta Coripa
98	Finestra 1,00x0,60	99	Porta Coripa
99	Finestra 1,00x0,60	100	Porta Coripa

QUANTITA' SERRAMENTI

Porte Interne	7,2 mq	Porte REI singole	3,6 mq	Porte REI doppie	32,16 mq
Finestratura	8,84 mq				

COMITENTE: RFI RETE FERROVIARIA ITALIANA GRUPPO FERROVIE DELLO STATO ITALIANE

DIREZIONE LAVORI: ITALFERR GRUPPO FERROVIE DELLO STATO ITALIANE

APPALTORE: CONSORZIODOLOMITI

PROGETTAZIONE: SWS

MANDATI: PINI, GOP GEOMINI, SIS, SISA

IL DIRETTORE DELLA PROGETTAZIONE: DELL'OPERA DI PROGETTO

PROGETTO ESECUTIVO

PROGETTAZIONE ESECUTIVA ED ESECUZIONE DEI LAVORI DI REALIZZAZIONE DEL LOTTO 1 DEL QUADRUPPLICAMENTO DELLA LINEA FERROVIARIA FORTEZZA - VERONA TRATTA "FORTEZZA - PONTE GARDENA"

DISEGNO

11 - OPERE CIVILI

B2-PIAZZALI AGLI IMBocchi DELLE GALERIE E VIABILITA' DI ACCESSO

Fabbricati tecnologici - Ponte Gardena - Fabbricato cab. MT/BT e TLC (ex rimessa carrelli)

Stato di Progetto - Prospetti

APPALTORE	SCALA:
COMITENTE	1 : 50

COMMESSA	LOTTO	FASE	ENTE	TIPO DOC.	OPERADISCIPLINA	PROGR.	REV.
I B O U	1	B	E	Z	P	B	F A 0 9 2 0
							0 0 6
							A

Rev.	Descrizione	Redatto	Data	Verificato	Data	Approvato	Data	Autore/Rev. Data
A	Emissione	A. Sava	17/01/2022	L. Fara	18/01/2022	D. Baccan	18/01/2022	Autore/Rev. Data

NOTA:
La quota 0 indicata in tavola è relativa alla quota del piazzale a +472,35 m.