

### 1\_FASE: Allestimento area di lavoro

1. Ricognizione visiva  
2. Delimitazione area di lavoro

**VIETATO L'ACCESSO AI NON ADDETTI**  
**ATTENZIONE! PERICOLO ESPLOSIONI**

AREA DI LAVORO

Alontanare le persone

Recinzione vedi particolare Recinzione tipo B

Prima di iniziare l'intervento verificare la presenza di:  
**SOTTOSERVIZI**

- CAVI ELETTRICI INTERVISTI
- Cassetta di pronto soccorso
- Estintore efficiente a DISPOSIZIONE

INDOSSARE INDUMENTI AD ALTA VISIBILITÀ

### 2\_FASE: Bonifica ordigni esplosivi superficiale

1. Posizionamento della segnaletica di sicurezza  
2. Eventuale taglio della vegetazione  
3. Indagine per bonifica superficiale (Active Metal Detector o Passive Metal Detector)

**VIETATO L'ACCESSO AI NON ADDETTI**

Cassetta di pronto soccorso

Estintore efficiente a DISPOSIZIONE

INDOSSARE INDUMENTI AD ALTA VISIBILITÀ

### 3\_FASE: Bonifica ordigni esplosivi profonda

1. Trivellazione fino alla profondità prevista  
2. Indagine con metal detector all'interno dei fori

**VIETATO L'ACCESSO AI NON ADDETTI**  
**ATTENZIONE! PERICOLO ESPLOSIONI**

Alontanare le persone

SCHEMA PLANIMETRICO

Cassetta di pronto soccorso

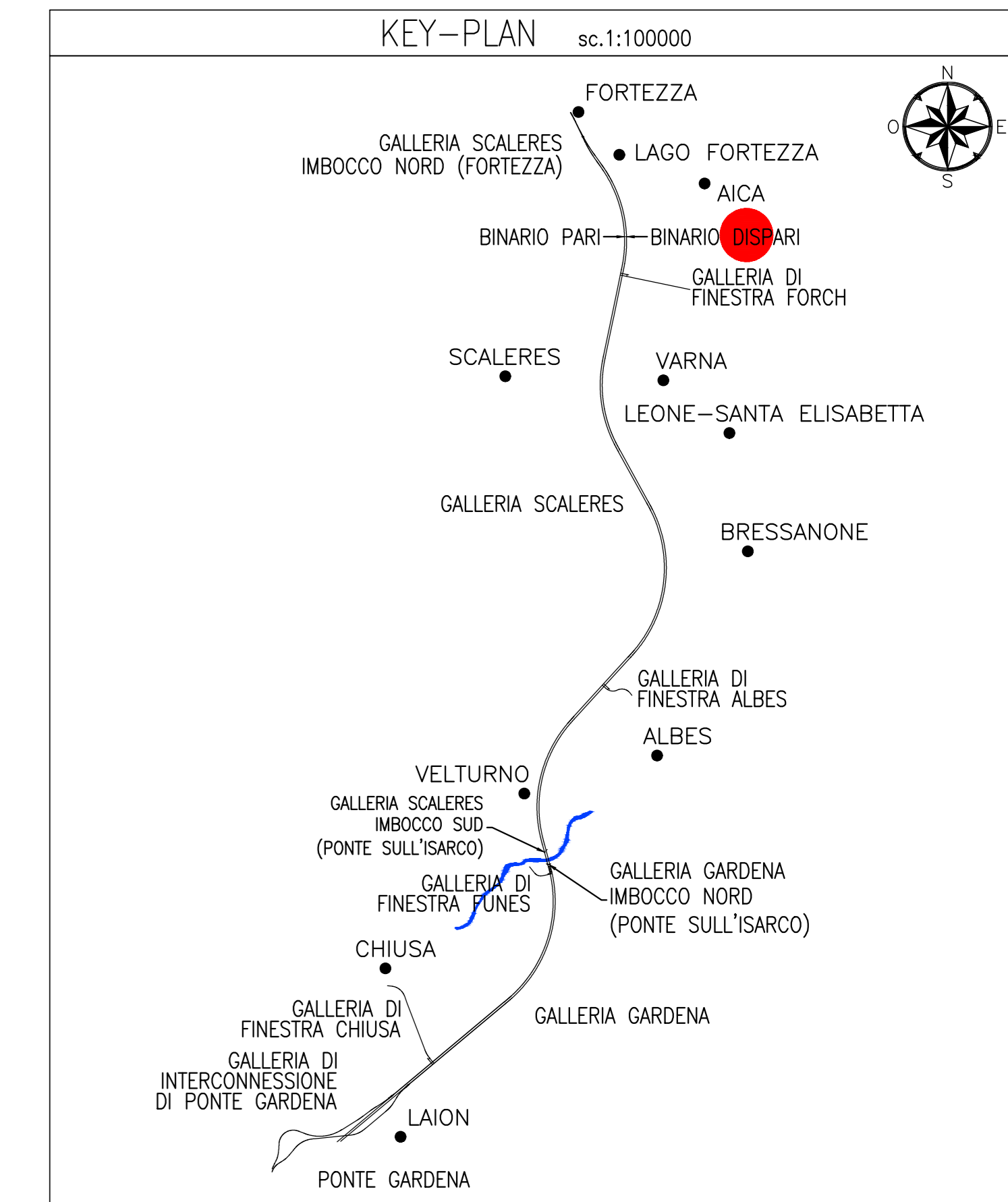
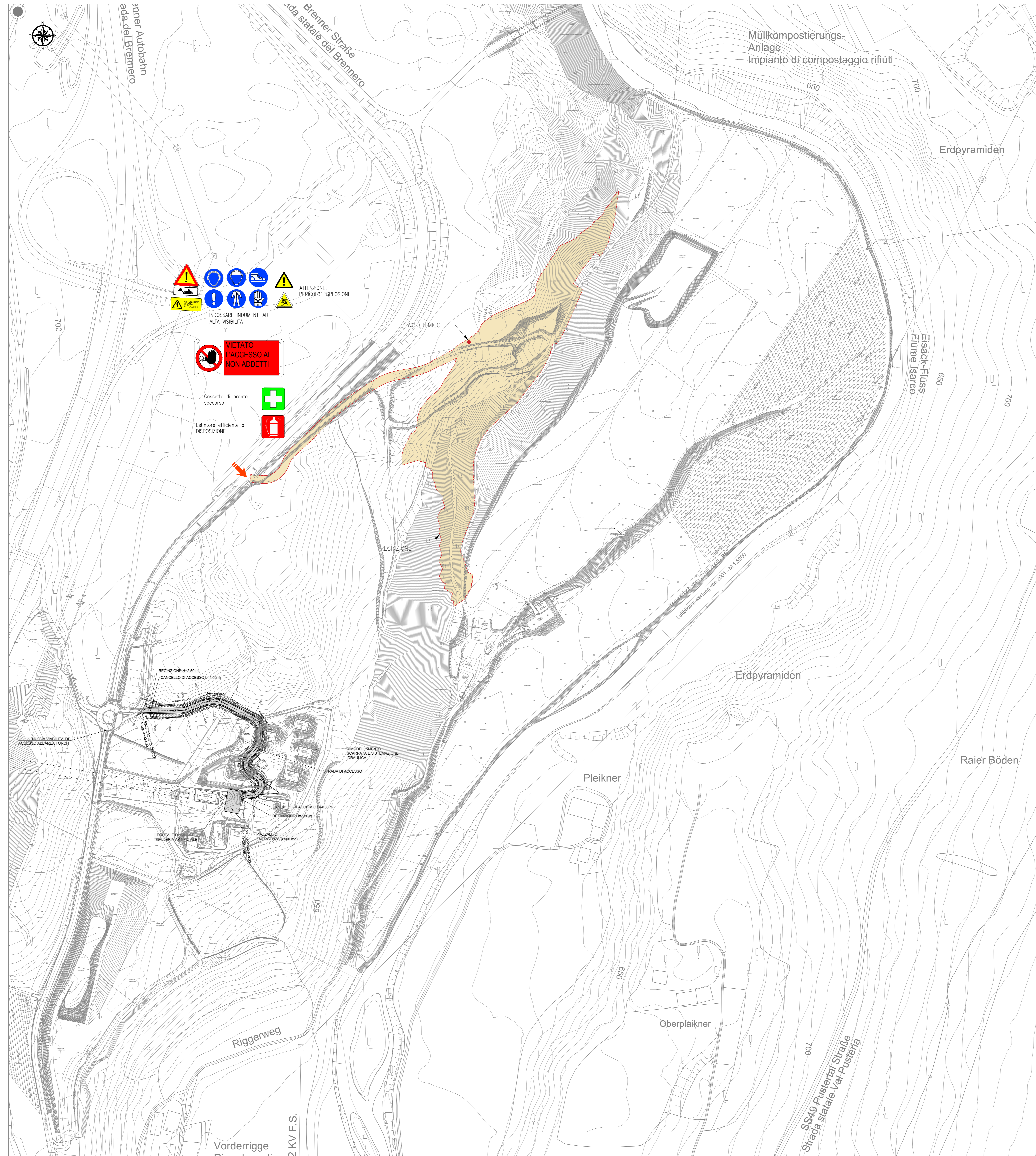
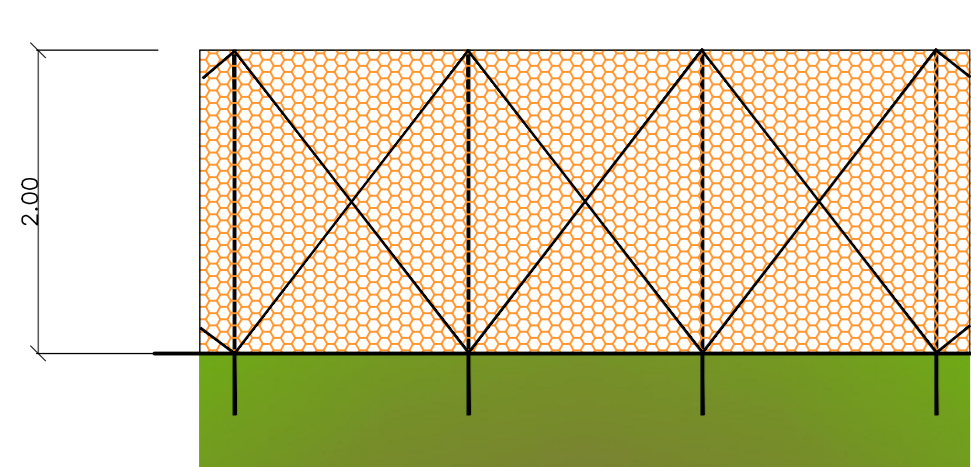
Estintore efficiente a DISPOSIZIONE

INDOSSARE INDUMENTI AD ALTA VISIBILITÀ

**NOTA BENE:**  
Per le fasi 2 e 3 DOVRA' ESSERE IMPIEGATO ESCLUSIVAMENTE PERSONALE SPECIALIZZATO:  
TUTTI dovranno essere in possesso di brevetti di specializzazione rilasciati dal Ministero della Difesa - Esercito - Direzione generale del Genio Militare

- Verificare la stabilità del mezzo, anche in funzione del tipo di terreno.
- Si prescrive verifica costante dell'integrità della recinzione.
- I risultati delle verifiche devono essere registrati sui libretti degli apparecchi stessi.

#### RECINZIONE TIPO B: CON RETE IN PLASTICA ROSSA



### LEGENDA

- AREA SOGGETTA A BONIFICA CON RECINZIONE IN PLASTICA PERMETRALE
- DA POSIZIONARE IN PROSSIMITA' DELL'ACCESSO ALL'AREA DI CANTIERE
- DA POSIZIONARE IN PROSSIMITA' DELL'ACCESSO ALL'AREA DI CANTIERE
- DA POSIZIONARE ALL'INTERNO DEL CANTIERE
- DA POSIZIONARE ALL'INTERNO DEL CANTIERE

COMMITTENTE: **RFI** GRUPPO FERROVIARIA ITALIANA

DIREZIONE LAVORI: **ITALFERR** GRUPPO FERROVIE DELLO STATO ITALIANE

APPALTATORE: **WORLD IMPERIT** CONSORZIO DOLOMITI

PROGETTAZIONE: **SWS** MANDANTI: **PINI**, **GDP GEOMINI**, **SIST**

IL DIRETTORE DELLA PROGETTAZIONE: **GIORGIO SCALFARI**

### PROGETTO ESECUTIVO

PROGETTAZIONE ESECUTIVA ED ESECUZIONE DEI LAVORI DI REALIZZAZIONE DEL LOTTO 1 DEL QUADRUPPLICAMENTO DELLA LINEA FERROVIARIA FORTEZZA - VERONA TRATTA "FORTEZZA - PONTE GARDENA"

DISEGNO: 22 - PIANO DI SICUREZZA E COORDINAMENTO

Area di cantiere - BOE Opere parte B - Depositi definitivi E - Deposito principale (Hinterrigger)

APPALTATORE	COMMITTENTE	SCALA:
Ing. Roberto Garavito	Ing. Rosanna Del Maschio	1:2000

Rev.	Descrizione	Redatto	Verificato	Data	Approvato	Data	Aut. Data
A	Emissione	A. D'Adda	C. Andreola	17/09/2021	D. Buttolini	20/09/2021	IL PROGETTISTA
B	Emissione a seguito di valutazione Coordinatore	R. Luzzi	L. Ranzani	04/01/2022	D. Buttolini	07/01/2022	SCALA INGEGNERI
C	Emissione a seguito di valutazione Coordinatore	R. Luzzi	C. Andreola	15/04/2022	D. Buttolini	18/04/2022	INGEGNERI
D	Emissione a seguito di valutazione Coordinatore	R. Luzzi	C. Andreola	20/09/2022	D. Buttolini	21/09/2022	INGEGNERI

File: IBOU1BEZZPUS20000024D.dwg n. Elab.: