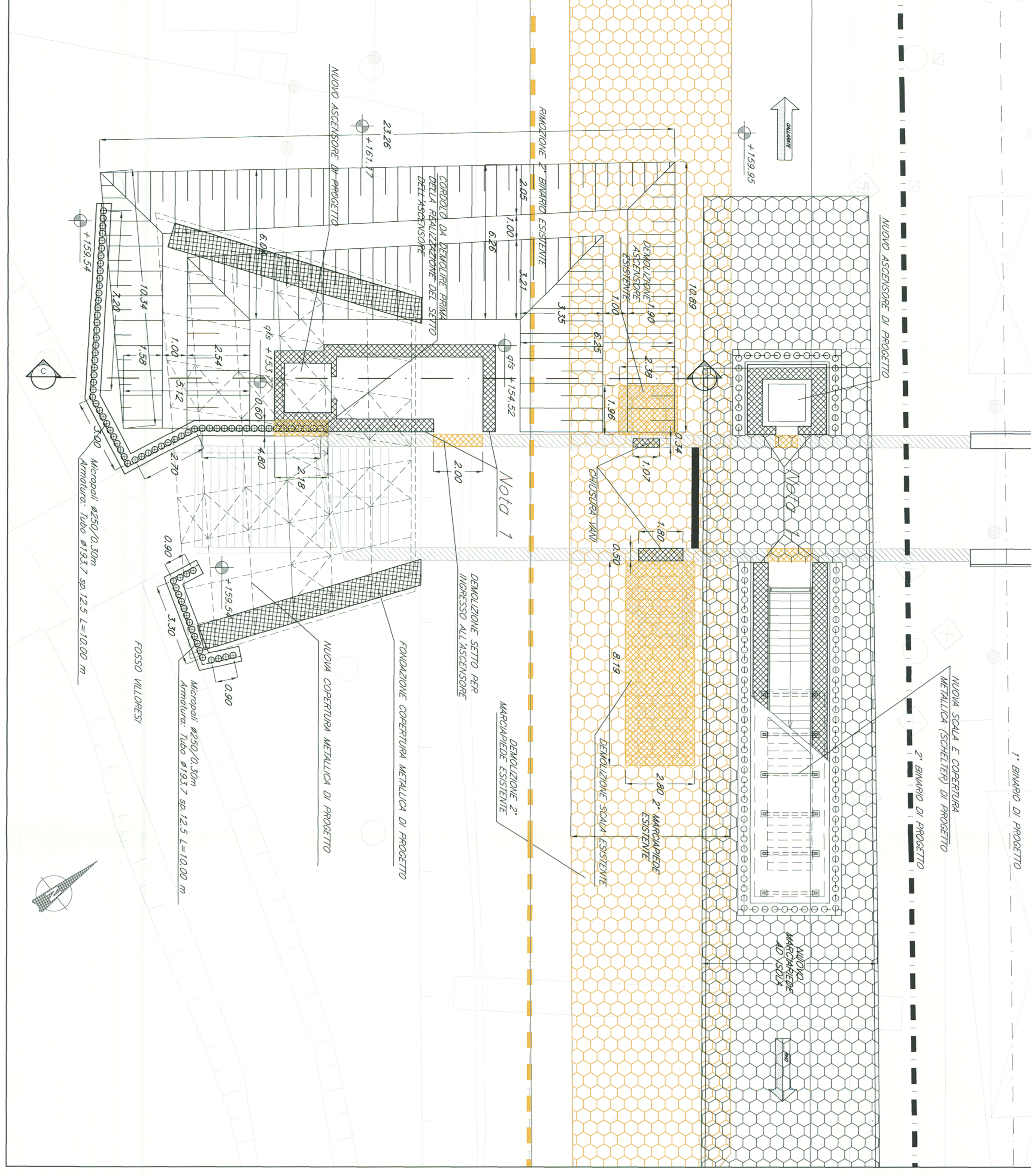
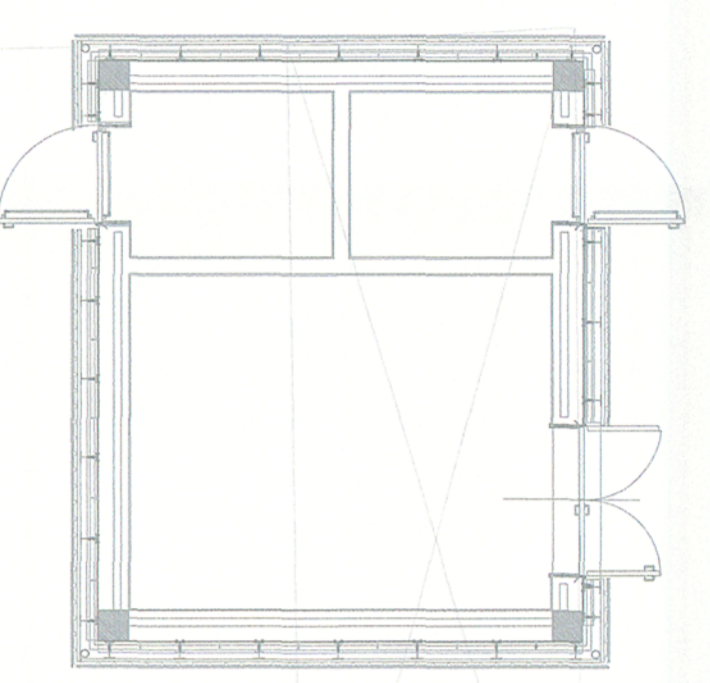
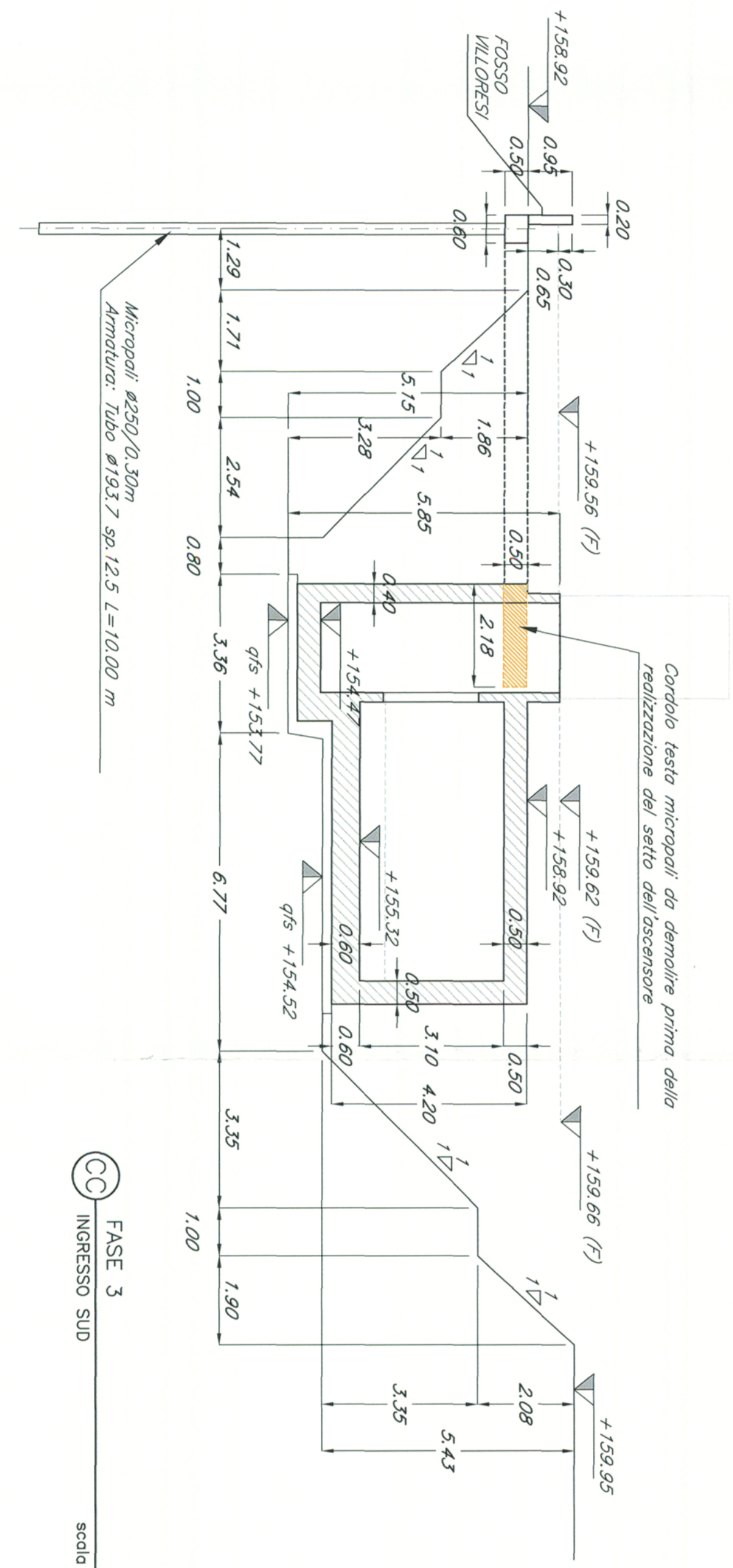


NOTA I:
L'interamento del giunto tipo Wobler (da 400mm) prevede la demolizione di parte della struttura in c.a. esistente mediante il ricorso a successive sigillature con malta di stucco tipo EMACO.

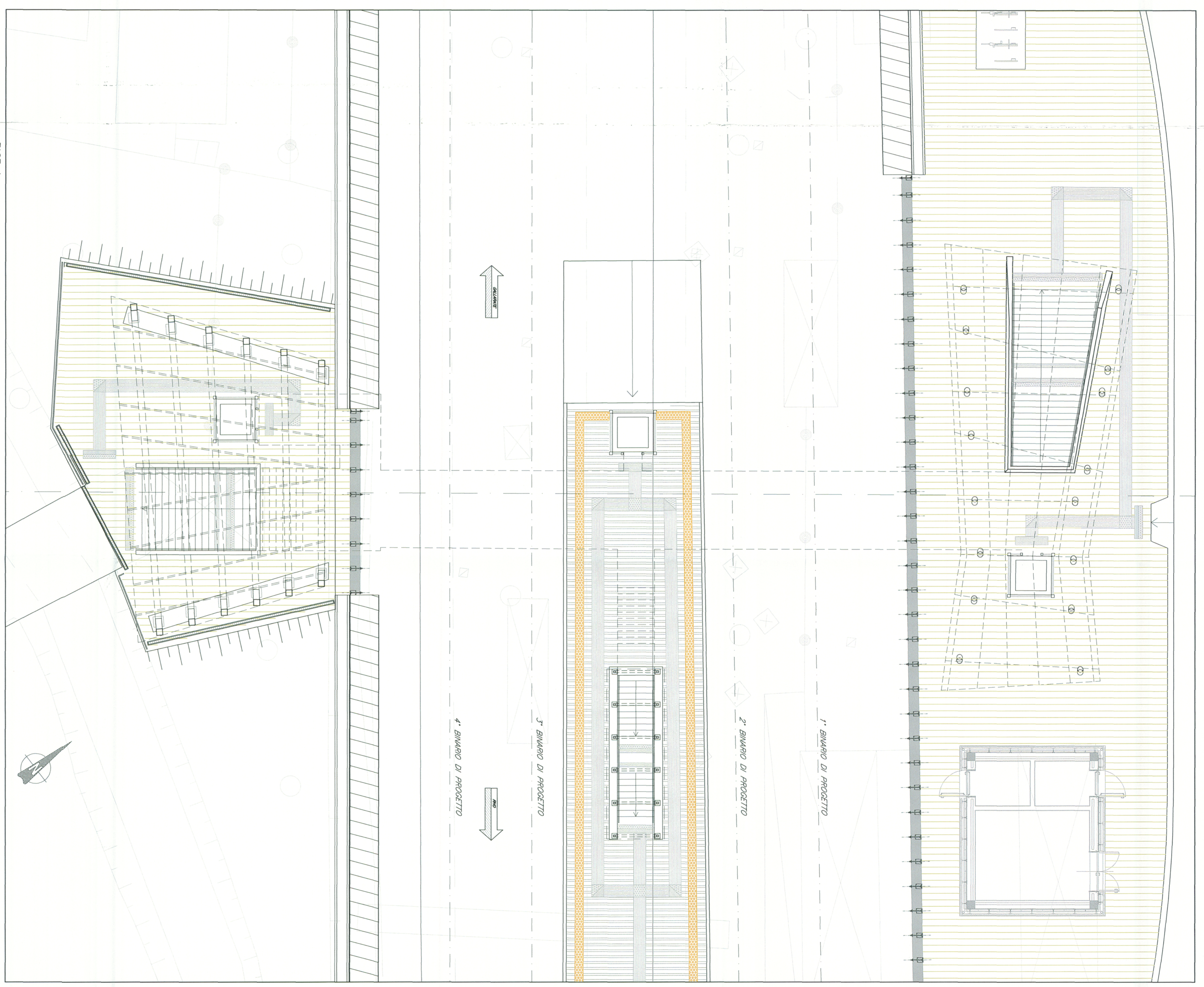


FASE 3
PIANTA QUOTA SOTTOSASSO
scala 1:100

- FASE 3:**
- Realizzazione del 2° binario di progetto.
 - Servizio veggioni sul marciapiede provvisorio e sul tratto realizzato della nuova banchina od isola lato Rio (realizzati in fase 2 - vedi elaborati fasi di realizzazione sottopasso ferroviario), chiusura del sottopasso provvisorio e dei relativi ingressi, accesso alla banchina od isola consentito solo da nord attraverso il sottopasso ferroviario.
 - Demolizione del 2° marciapiede esistente e relative scale di accesso e occasione esistente e conseguente chiusura dei vani esistenti di accesso al sottopasso.
 - Rimozione del 2° binario esistente.
 - Realizzazione dei collegamenti verticali (scale e ascensori) del sottopasso provvisorio dalla nuova banchina od isola in interazione notturna.
 - Completamento del sottopasso provvisorio (tipo scivolo) dalla scala di accesso dal sottopasso provvisorio alla nuova banchina od isola in interazione notturna.
 - Realizzazione opere provvisorie ingresso sud.
 - Sano di attonamento lato sud.
 - Demolizione parziale del piedifilo del sottopasso esistente per garantire l'accesso di nuovo scorcione lato sud.
 - Realizzazione del nuovo scorcione e fondazioni perimetrali di copertura ingresso sud.
 - Costruzione struttura in elevazione della copertura ingresso sud al sottopasso provvisorio.



FASE 3
INGRESSO SUD
scala 1:100



FASE 4
PIANTA QUOTA BANCHINA
scala 1:100

- FASE 4:**
- Realizzazione 3° e 4° binario (non in esercizio).
 - Opere di completamento a fianco.
- NELLE FASI SUCCESSIVE:**
- > messa in esercizio del 3° e 4° binario
 - > demolizione del marciapiede provvisorio consentitamente allineamento dell'esercizio del 1° binario
 - > realizzazione delle barriere anturtono.



FASE 3
INGRESSO SUD
scala 1:100

TABELLA MATERIALI

Q.COSTRUTTO	Descrizione	Quantità	Unità	Costo (€)	Importo (€)
1	Acciaio	1000	kg	0,80	800,00
2	Cemento	5000	kg	0,10	500,00
3	Malta	2000	kg	0,15	300,00
4	Malta EMACO	1000	kg	0,20	200,00
5	Malta	1000	kg	0,15	150,00
6	Malta	1000	kg	0,15	150,00
7	Malta	1000	kg	0,15	150,00
8	Malta	1000	kg	0,15	150,00
9	Malta	1000	kg	0,15	150,00
10	Malta	1000	kg	0,15	150,00
11	Malta	1000	kg	0,15	150,00
12	Malta	1000	kg	0,15	150,00
13	Malta	1000	kg	0,15	150,00
14	Malta	1000	kg	0,15	150,00
15	Malta	1000	kg	0,15	150,00
16	Malta	1000	kg	0,15	150,00
17	Malta	1000	kg	0,15	150,00
18	Malta	1000	kg	0,15	150,00
19	Malta	1000	kg	0,15	150,00
20	Malta	1000	kg	0,15	150,00
21	Malta	1000	kg	0,15	150,00
22	Malta	1000	kg	0,15	150,00
23	Malta	1000	kg	0,15	150,00
24	Malta	1000	kg	0,15	150,00
25	Malta	1000	kg	0,15	150,00
26	Malta	1000	kg	0,15	150,00
27	Malta	1000	kg	0,15	150,00
28	Malta	1000	kg	0,15	150,00
29	Malta	1000	kg	0,15	150,00
30	Malta	1000	kg	0,15	150,00
31	Malta	1000	kg	0,15	150,00
32	Malta	1000	kg	0,15	150,00
33	Malta	1000	kg	0,15	150,00
34	Malta	1000	kg	0,15	150,00
35	Malta	1000	kg	0,15	150,00
36	Malta	1000	kg	0,15	150,00
37	Malta	1000	kg	0,15	150,00
38	Malta	1000	kg	0,15	150,00
39	Malta	1000	kg	0,15	150,00
40	Malta	1000	kg	0,15	150,00
41	Malta	1000	kg	0,15	150,00
42	Malta	1000	kg	0,15	150,00
43	Malta	1000	kg	0,15	150,00
44	Malta	1000	kg	0,15	150,00
45	Malta	1000	kg	0,15	150,00
46	Malta	1000	kg	0,15	150,00
47	Malta	1000	kg	0,15	150,00
48	Malta	1000	kg	0,15	150,00
49	Malta	1000	kg	0,15	150,00
50	Malta	1000	kg	0,15	150,00

LEGENDA INTERVENTI

- DEMOLIZIONE BANCHINA/MARCIAPÈDE
- DEMOLIZIONE BINARI ESISTENTI
- DEMOLIZIONE STRUTTURALI
- NUOVA BANCHINA/MARCIAPÈDE DI PROGETTO
- NUOVI BINARI DI PROGETTO
- NUOVE STRUTTURE DI PROGETTO

NOTE GENERALI

1. - Nel caso di opere di manutenzione ordinaria, il presente progetto è da considerarsi come un progetto di manutenzione ordinaria e non di manutenzione straordinaria.

2. - Il presente progetto è da considerarsi come un progetto di manutenzione ordinaria e non di manutenzione straordinaria.

3. - Il presente progetto è da considerarsi come un progetto di manutenzione ordinaria e non di manutenzione straordinaria.

4. - Il presente progetto è da considerarsi come un progetto di manutenzione ordinaria e non di manutenzione straordinaria.

5. - Il presente progetto è da considerarsi come un progetto di manutenzione ordinaria e non di manutenzione straordinaria.

6. - Il presente progetto è da considerarsi come un progetto di manutenzione ordinaria e non di manutenzione straordinaria.

7. - Il presente progetto è da considerarsi come un progetto di manutenzione ordinaria e non di manutenzione straordinaria.

8. - Il presente progetto è da considerarsi come un progetto di manutenzione ordinaria e non di manutenzione straordinaria.

9. - Il presente progetto è da considerarsi come un progetto di manutenzione ordinaria e non di manutenzione straordinaria.

10. - Il presente progetto è da considerarsi come un progetto di manutenzione ordinaria e non di manutenzione straordinaria.

11. - Il presente progetto è da considerarsi come un progetto di manutenzione ordinaria e non di manutenzione straordinaria.

12. - Il presente progetto è da considerarsi come un progetto di manutenzione ordinaria e non di manutenzione straordinaria.

13. - Il presente progetto è da considerarsi come un progetto di manutenzione ordinaria e non di manutenzione straordinaria.

14. - Il presente progetto è da considerarsi come un progetto di manutenzione ordinaria e non di manutenzione straordinaria.

15. - Il presente progetto è da considerarsi come un progetto di manutenzione ordinaria e non di manutenzione straordinaria.

16. - Il presente progetto è da considerarsi come un progetto di manutenzione ordinaria e non di manutenzione straordinaria.

17. - Il presente progetto è da considerarsi come un progetto di manutenzione ordinaria e non di manutenzione straordinaria.

18. - Il presente progetto è da considerarsi come un progetto di manutenzione ordinaria e non di manutenzione straordinaria.

19. - Il presente progetto è da considerarsi come un progetto di manutenzione ordinaria e non di manutenzione straordinaria.

20. - Il presente progetto è da considerarsi come un progetto di manutenzione ordinaria e non di manutenzione straordinaria.

21. - Il presente progetto è da considerarsi come un progetto di manutenzione ordinaria e non di manutenzione straordinaria.

22. - Il presente progetto è da considerarsi come un progetto di manutenzione ordinaria e non di manutenzione straordinaria.

23. - Il presente progetto è da considerarsi come un progetto di manutenzione ordinaria e non di manutenzione straordinaria.

24. - Il presente progetto è da considerarsi come un progetto di manutenzione ordinaria e non di manutenzione straordinaria.

25. - Il presente progetto è da considerarsi come un progetto di manutenzione ordinaria e non di manutenzione straordinaria.

26. - Il presente progetto è da considerarsi come un progetto di manutenzione ordinaria e non di manutenzione straordinaria.

27. - Il presente progetto è da considerarsi come un progetto di manutenzione ordinaria e non di manutenzione straordinaria.

28. - Il presente progetto è da considerarsi come un progetto di manutenzione ordinaria e non di manutenzione straordinaria.

29. - Il presente progetto è da considerarsi come un progetto di manutenzione ordinaria e non di manutenzione straordinaria.

30. - Il presente progetto è da considerarsi come un progetto di manutenzione ordinaria e non di manutenzione straordinaria.

31. - Il presente progetto è da considerarsi come un progetto di manutenzione ordinaria e non di manutenzione straordinaria.

32. - Il presente progetto è da considerarsi come un progetto di manutenzione ordinaria e non di manutenzione straordinaria.

33. - Il presente progetto è da considerarsi come un progetto di manutenzione ordinaria e non di manutenzione straordinaria.

34. - Il presente progetto è da considerarsi come un progetto di manutenzione ordinaria e non di manutenzione straordinaria.

35. - Il presente progetto è da considerarsi come un progetto di manutenzione ordinaria e non di manutenzione straordinaria.

36. - Il presente progetto è da considerarsi come un progetto di manutenzione ordinaria e non di manutenzione straordinaria.

37. - Il presente progetto è da considerarsi come un progetto di manutenzione ordinaria e non di manutenzione straordinaria.

38. - Il presente progetto è da considerarsi come un progetto di manutenzione ordinaria e non di manutenzione straordinaria.

39. - Il presente progetto è da considerarsi come un progetto di manutenzione ordinaria e non di manutenzione straordinaria.

40. - Il presente progetto è da considerarsi come un progetto di manutenzione ordinaria e non di manutenzione straordinaria.

41. - Il presente progetto è da considerarsi come un progetto di manutenzione ordinaria e non di manutenzione straordinaria.

42. - Il presente progetto è da considerarsi come un progetto di manutenzione ordinaria e non di manutenzione straordinaria.

43. - Il presente progetto è da considerarsi come un progetto di manutenzione ordinaria e non di manutenzione straordinaria.

44. - Il presente progetto è da considerarsi come un progetto di manutenzione ordinaria e non di manutenzione straordinaria.

45. - Il presente progetto è da considerarsi come un progetto di manutenzione ordinaria e non di manutenzione straordinaria.

46. - Il presente progetto è da considerarsi come un progetto di manutenzione ordinaria e non di manutenzione straordinaria.

47. - Il presente progetto è da considerarsi come un progetto di manutenzione ordinaria e non di manutenzione straordinaria.

48. - Il presente progetto è da considerarsi come un progetto di manutenzione ordinaria e non di manutenzione straordinaria.

49. - Il presente progetto è da considerarsi come un progetto di manutenzione ordinaria e non di manutenzione straordinaria.

50. - Il presente progetto è da considerarsi come un progetto di manutenzione ordinaria e non di manutenzione straordinaria.

COMITENTE: INFRASTRUTTURE FERROVIARIE STRATEGICHE DEFINITE DALLA LEGGE OBBIETTIVO N. 44/2011

PROGETTAZIONE: RFI GRUPPO TERNOVE DELLO STABO

PROGETTO DEFINITIVO PER APPALTO INTEGRATO

POTENZIAMENTO DELLA LINEA RHO-ARONA, TRATTA RHO-GALLARATE QUADRUPPLICAMENTO RHO-PARABAGO E RACCORDO Y FV02 - FERMATA DI VANZAGO - REALIZZAZIONE NUOVA FERMATA ELABORATI DI PROGETTO STRUTTURALE

Fasi realizzabili opere provvisorie - sottopasso provvisorio - Tex. 2/2

SCALA: 1:100

COMMESSA: LOTTO FASE ENTE TIPO DOC OPERAZIONE/QUANT. PROG. REV.

MDL1 12 D 44 DA FV0200 002 A

Rev.	Descrizione	Redatto	Data	Verificato	Data	Approvato	Data
A	Emissione Esecutiva	A. Vanni	08/2018	F. Ruffini	08/2018	F. Ruffini	08/2018

ITALFER
Dott. Ing. Luigi Evangelista
Responsabile del progetto di Infrastrutture Ferroviarie Strategiche Definite dalla Legge Obiettivo N. 44/2011

RFI
GRUPPO TERNOVE DELLO STABO

TALFER
GRUPPO TERNOVE DELLO STABO

FILE: \AD\1125143\AV\02\0002\A