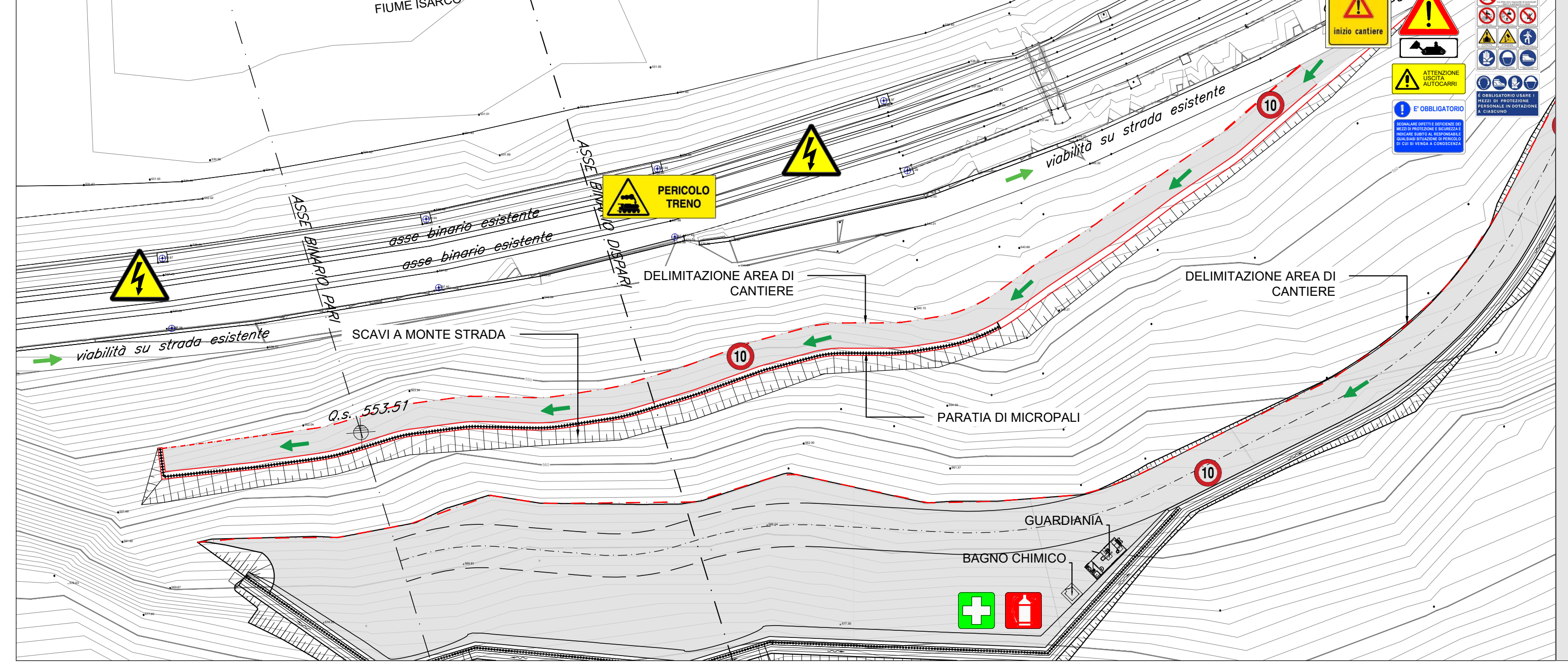


**FASE 1: Realizzazione viabilità di cantiere e successiva realizzazione della paratia di micropali a sostegno del futuro piazzale di lavoro**

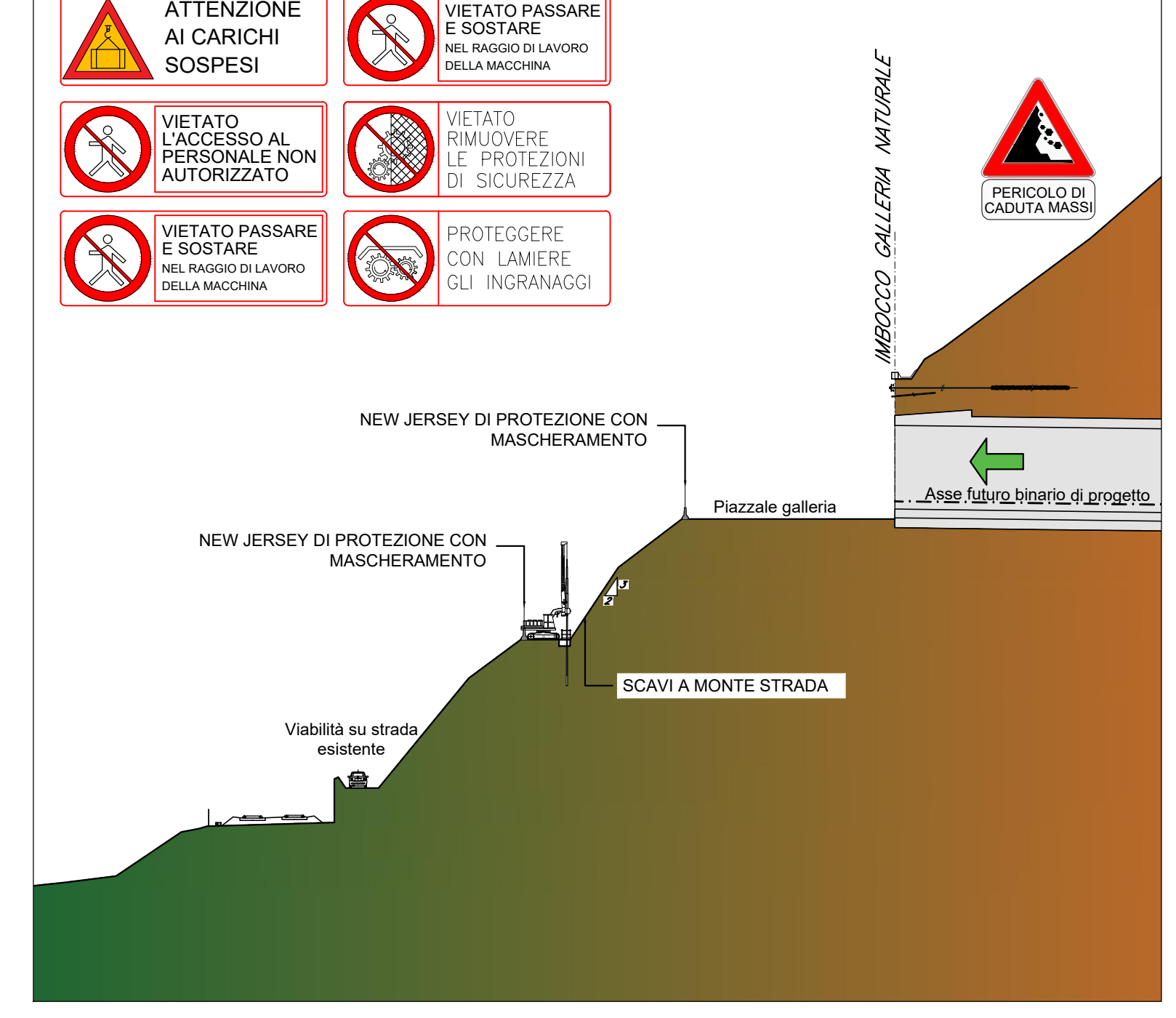


**Rischi specifici**

- Caduta materiali dall'alto per movimentazione durante la fase di scarico materiale.
- Rischio caduta dall'alto.

**Rischi aggiuntivi**

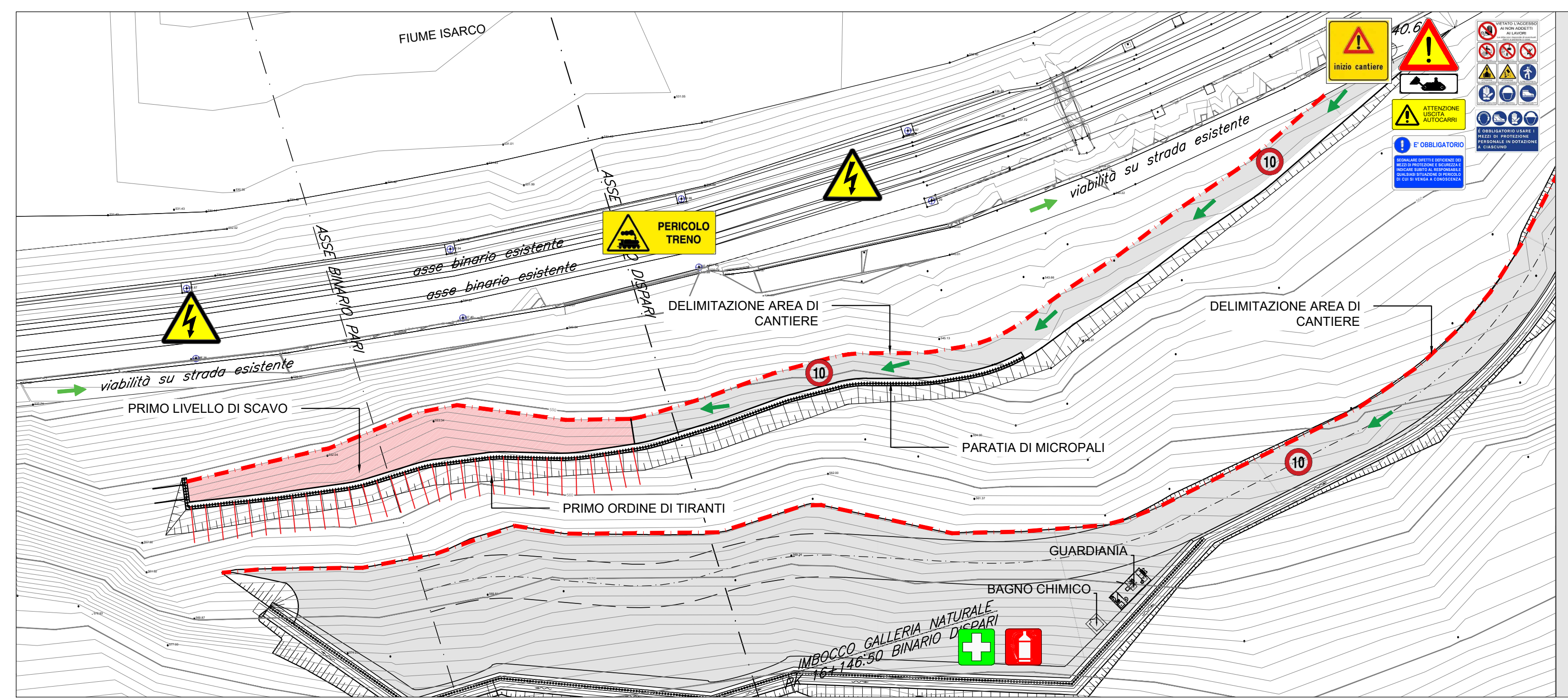
- Accesso ad aree non protette (delimitazione area con parapetti e apposizione segnaletica di avvertimento).
- Caduta all'interno di uno scavo aperto (delimitazione dello scavo con parapetti in legno e mascheramento).
- Rischio seppellimento.
- Caduta materiali dall'alto (apposizione segnaletica di avvertimento).
- Rischio di scivolamento (delimitazione zona di intervento con pianori e bandelle).
- Caduta dall'alto (utilizzo di trabattelli e/o piattaforme autoelevate e apposizione segnaletica di avvertimento).
- Caduta dall'alto (utilizzo di trabattelli e/o piattaforme autoelevate e apposizione segnaletica di avvertimento).



**LEGENDA CARTELLONISTICA D.LGS 81/08 E S.M.I.**

PERICOLO GENERALE	PERICOLO DI ACCESSO ALLE PERSONE NON AUTORIZZATE
CADUTA MATERIALI	DIVIETO DI PASSARE SOTTO I CARICHI SOSPESI
TENSIONE ELETTRICA PERICOLOSA	DIVIETO DI SOSTARE NEL RAGGIO D'AZIONE DELL'ESCAVATORE
PERICOLO DI MORTE	CONTROLLO TRIMESTRALE DELLE FUNI
CARICHI SOSPESI	CASO DI PROTEZIONE OBBLIGATORIA
MATERIALE INFAMMABILE A ALTA TEMPERATURA	PROTEZIONE OBBLIGATORIA DELL'UO
SOSTANZE NOCIVE IRRITANTI	PROTEZIONE OBBLIGATORIA DEGLI OCCHI
SCHACCIAMENTO DELLE MANI	PROTEZIONE OBBLIGATORIA DEL VISO
PERICOLO SCHEGGIE	QUANTI DI PROTEZIONE OBBLIGATORI
PERICOLO DI INCAMPIO	PROTEZIONE OBBLIGATORIA DEL CORPO
CARRELLI DI MOVIMENTAZIONE	CAVALTARE DI SICUREZZA OBBLIGATORIA
DIVIETO DI AVVICINARSI ALLE PERSONE NON AUTORIZZATE	PROTEZIONE OBBLIGATORIA DELLE VIE RESPIRATORIE
DIVIETO DI PASSARE E SOSTARE NEL RAGGIO DI AZIONE DELL'AUTOGRIPO	USO OBBLIGATORIO DELLA CINTURA DI SICUREZZA
DIVIETO DI FUMARE O USARE FIANNE LIBERE	PRONTO SOCCORSO
DIVIETO DI SPREMIERE CON ACQUA	PERICOLO DI CADUTA
DIVIETO DI RIMOVIERE LE PROTEZIONI E I DISPOSITIVI DI SICUREZZA	PERICOLO DI CADUTA
DIVIETO DI INQUINARE	ESTINTORE
CARTELLI LIMITE DI VELOCITA'	CARTELLI STOP
CARTELLI LIMITE DI VELOCITA'	LAVORI IN CORSO
PERICOLO DI RESTRISSIONE DI CORSA	PERICOLO DI RESTRISSIONE DI CORSA
PERICOLO DI RESTRISSIONE DI CORSA	CARTELLI DI GRANDE FORMATO DATI DI CANTIERE
PERICOLO DI RESTRISSIONE DI CORSA	CARTELLI DI GRANDE FORMATO NORME DI SICUREZZA

**FASE 2: Scavo fino a quota progetto e realizzazione del primo ordine di tiranti**

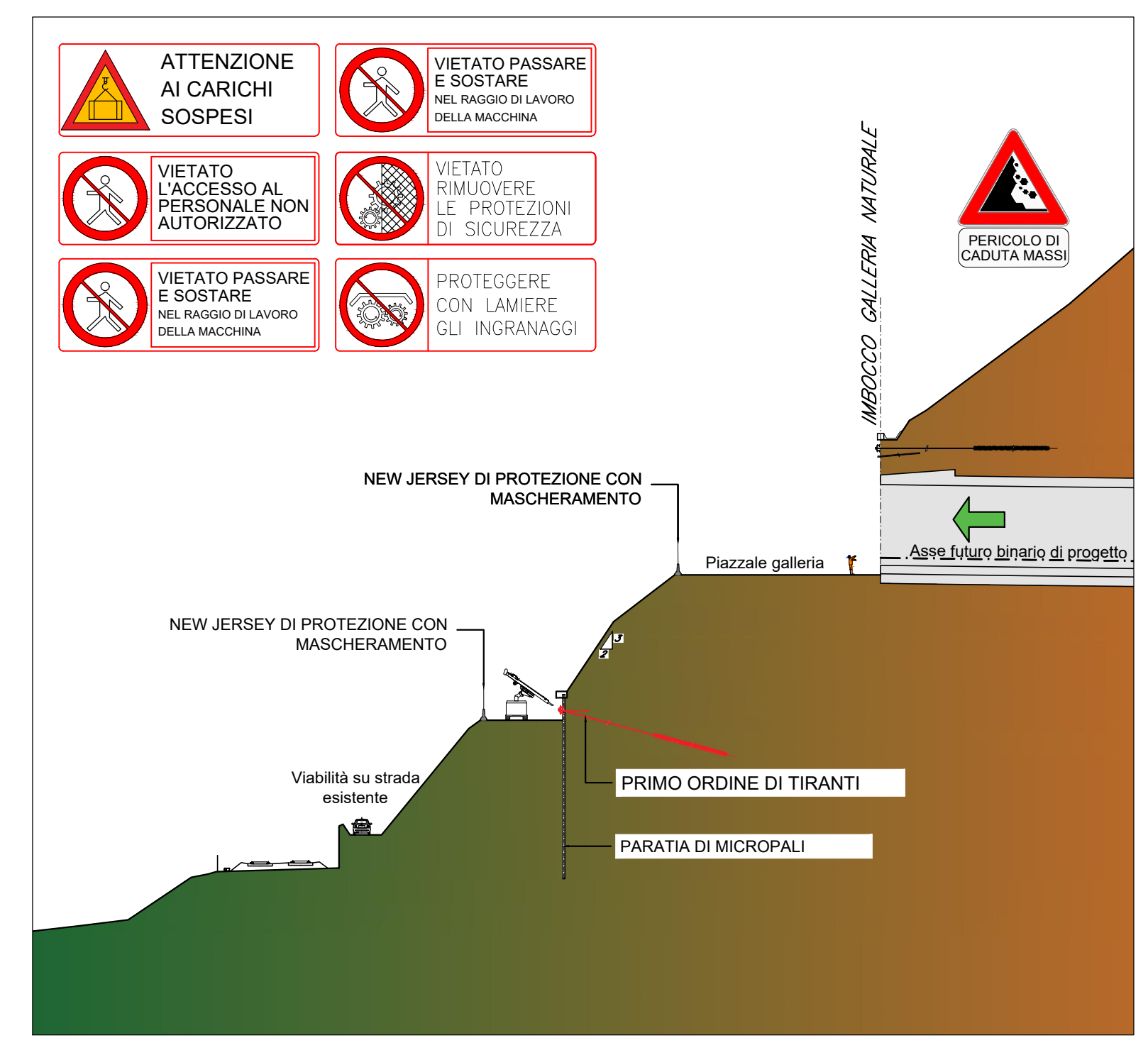


**Rischi specifici**

- Caduta materiali dall'alto per movimentazione durante la fase di scarico materiale.
- Rischio caduta dall'alto.

**Rischi aggiuntivi**

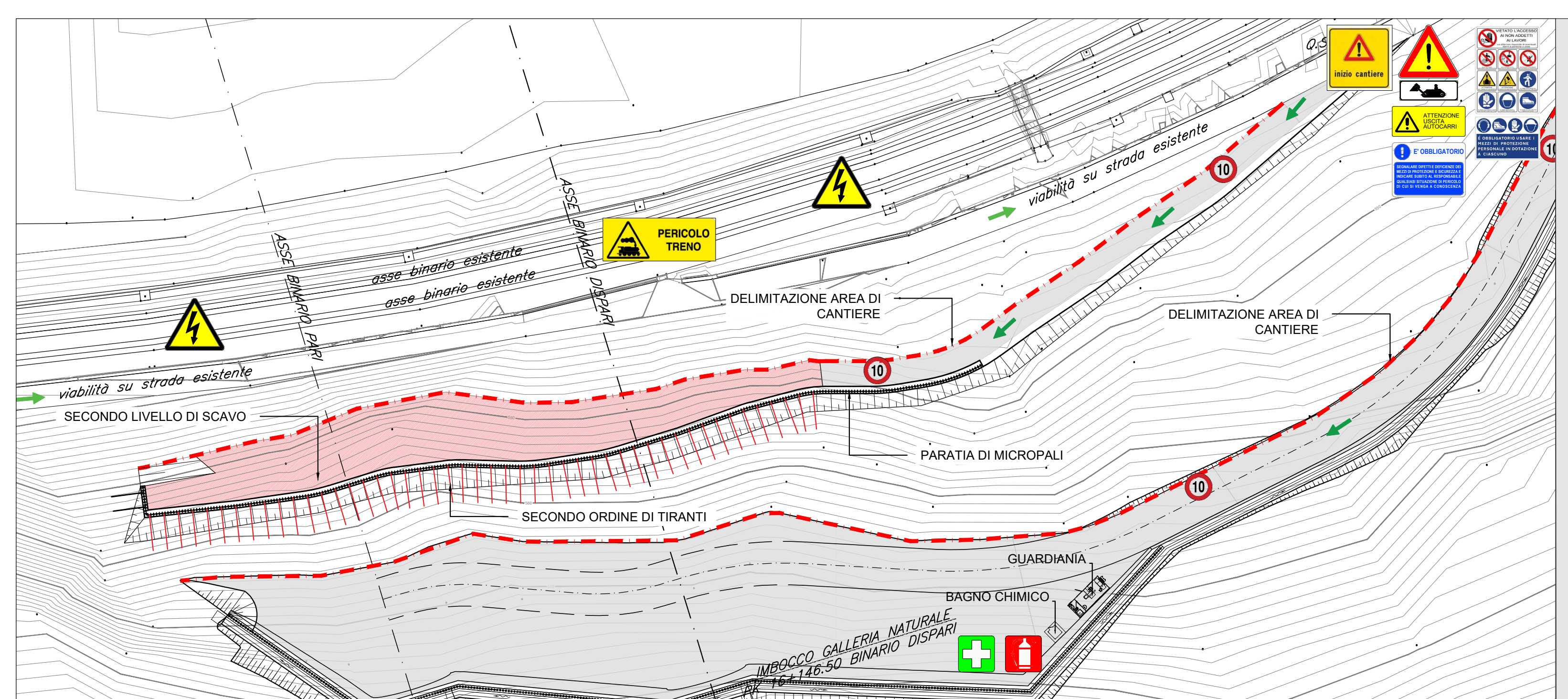
- Accesso ad aree non protette (delimitazione area con parapetti e apposizione segnaletica di avvertimento).
- Caduta all'interno di uno scavo aperto (delimitazione dello scavo con parapetti in legno e mascheramento).
- Rischio seppellimento.
- Caduta materiali dall'alto (apposizione segnaletica di avvertimento).
- Rischio di scivolamento (delimitazione zona di intervento con pianori e bandelle).
- Caduta dall'alto (utilizzo di trabattelli e/o piattaforme autoelevate e apposizione segnaletica di avvertimento).
- Caduta dall'alto (utilizzo di trabattelli e/o piattaforme autoelevate e apposizione segnaletica di avvertimento).



**LEGENDA RECINZIONI E DELIMITAZIONI**

New jersey in c.a. con rete plastificata rossa h tot = 2 mt	[Diagram]
New jersey in plastica con acqua/sabbia	[Diagram]
New jersey in c.a.	[Diagram]
Pannelli metallici prefabbricati su piedistalli o infissi + mascheramento con rete plastificata strata rossa h = 2 mt	[Diagram]
Schermatura in tubolari di altezza massima 6 mt, realizzata in maglie non superiore a 1,00x1,00 m e ricoperta, sul lato interno, da fogli di rete elettrosaldata e teli antipolvere	[Diagram]
Recinzione realizzata con tavolato da ponte fissato su putrelle in acciaio tipo HEA h=4 mt	[Diagram]
Rete plastificata rossa su picchetti h = 2 mt	[Diagram]
Rete plastificata rossa su picchetti h = 1 mt	[Diagram]
Barriera a cavalletto	[Diagram]
Transenne	[Diagram]
Parapetto normale con mascheramento con rete plastificata strata rossa	[Diagram]
Arginello alto non meno di 30 cm e profondo non meno di 80 cm con picchetti con nastro alla 1 m ogni 4 m di scarpata delle pile di cantiere	[Diagram]
Piantoni metallici distanziali non oltre 4 m, collegati con bande in plastica colorata	[Diagram]

**FASE 3: Scavo fino a quota progetto e realizzazione del secondo ordine di tiranti**

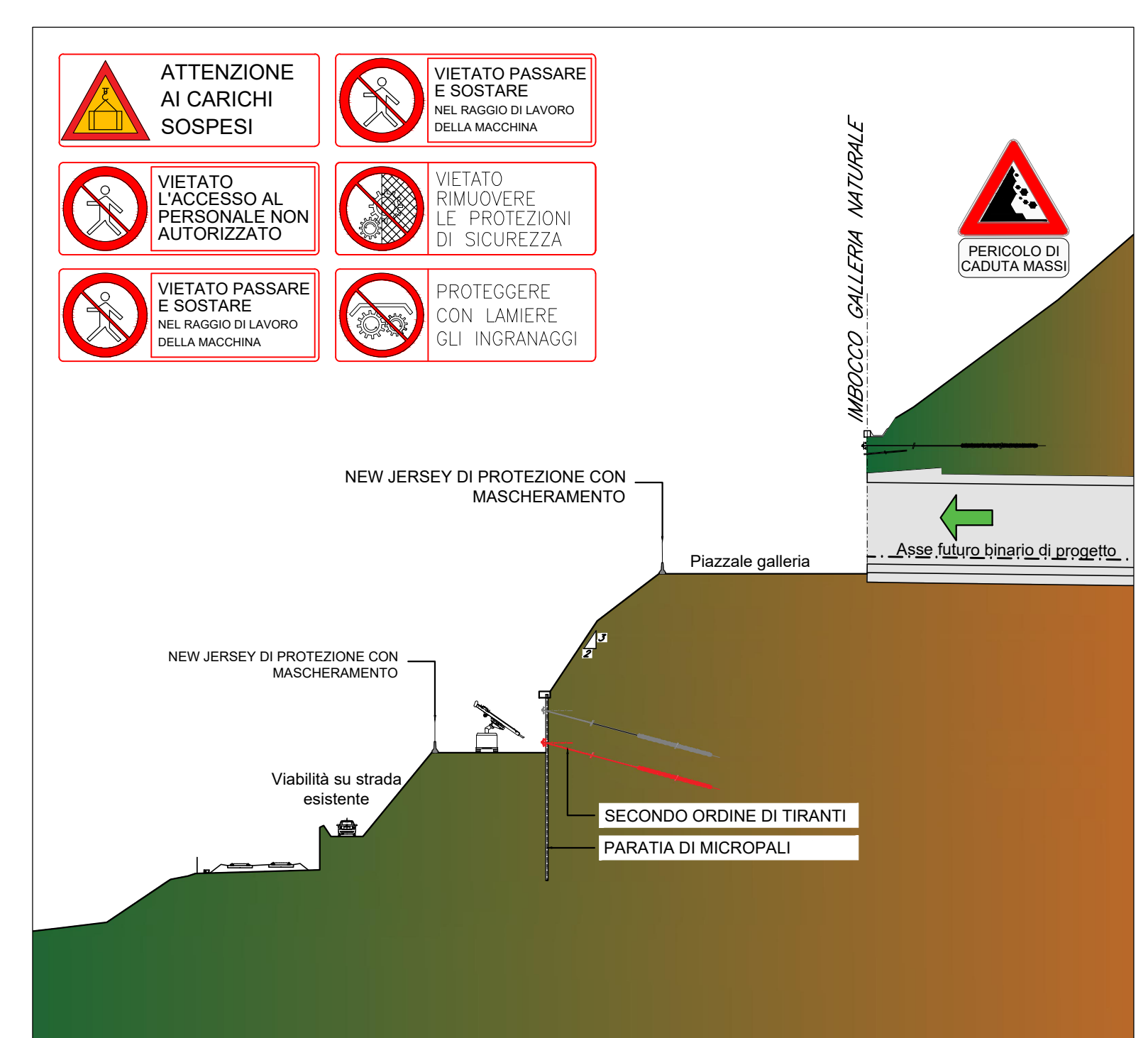


**Rischi specifici**

- Caduta materiali dall'alto per movimentazione durante la fase di scarico materiale.
- Rischio caduta dall'alto.

**Rischi aggiuntivi**

- Accesso ad aree non protette (delimitazione area con parapetti e apposizione segnaletica di avvertimento).
- Caduta all'interno di uno scavo aperto (delimitazione dello scavo con parapetti in legno e mascheramento).
- Rischio seppellimento.
- Caduta materiali dall'alto (apposizione segnaletica di avvertimento).
- Rischio di scivolamento (delimitazione zona di intervento con pianori e bandelle).
- Caduta dall'alto (utilizzo di trabattelli e/o piattaforme autoelevate e apposizione segnaletica di avvertimento).
- Caduta dall'alto (utilizzo di trabattelli e/o piattaforme autoelevate e apposizione segnaletica di avvertimento).

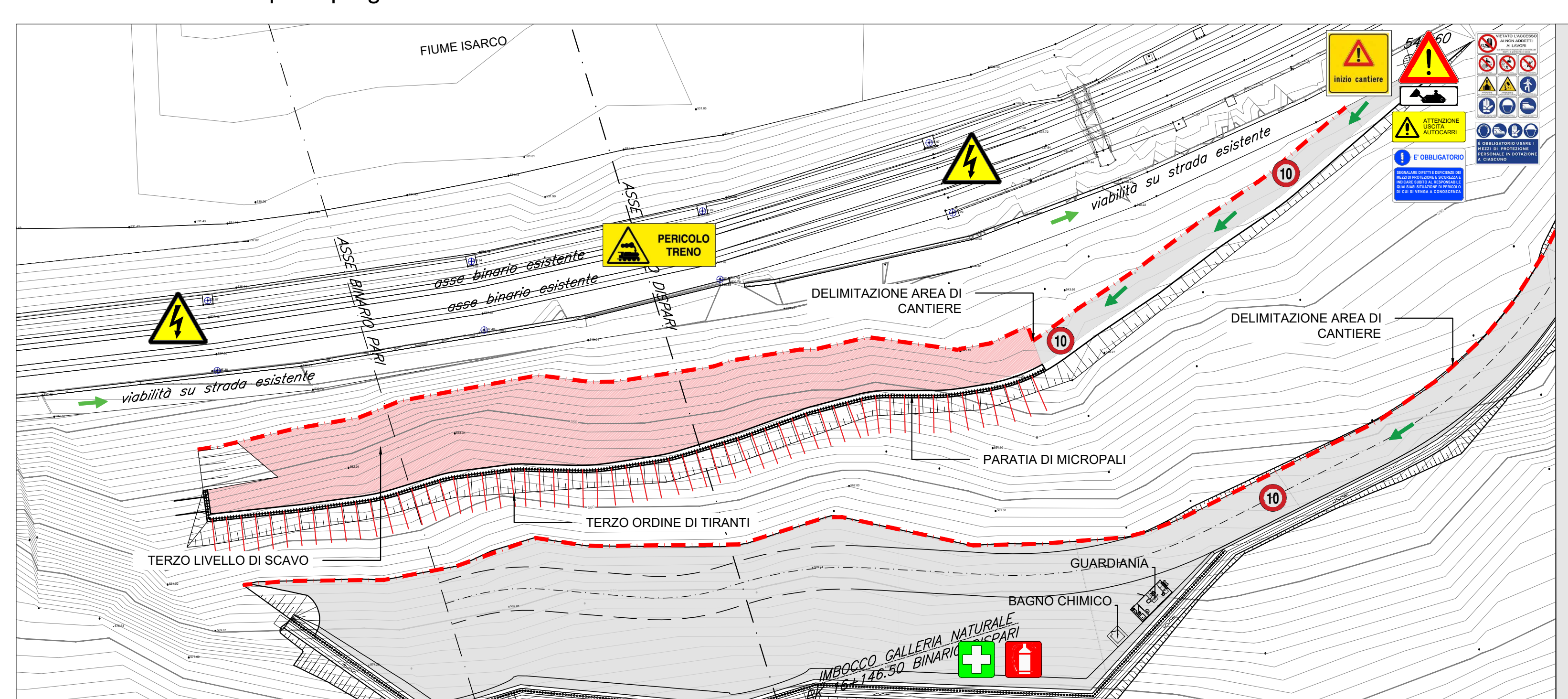


**Rischi comuni a tutte le fasi lavorative svolte all'interno dell'area di cantiere**

<b>Rischi specifici</b> (Valutazione rischi e utilizzo di DPI previsti nel PDS)	<b>Rischi aggiuntivi</b> (Causa preventiva e profilattica da adottare)
<ul style="list-style-type: none"> <li>Attenzione ai carichi sospesi</li> <li>Vieta il passare e sostare nel raggio di lavoro della macchina</li> <li>Vieta l'accesso al personale non autorizzato</li> <li>Vieta il rimuovere le protezioni di sicurezza</li> <li>Vieta il passare e sostare nel raggio di lavoro della macchina</li> <li>Proteggere con lamiere gli ingranaggi</li> </ul>	<ul style="list-style-type: none"> <li>Attenzione ai carichi sospesi</li> <li>Vieta il passare e sostare nel raggio di lavoro della macchina</li> <li>Vieta il rimuovere le protezioni di sicurezza</li> <li>Proteggere con lamiere gli ingranaggi</li> <li>Pericolo di caduta massi</li> <li>Pericolo di caduta</li> </ul>

- Rischio incendio o esplosione connessi con uso di mezzi e attrezzature di lavoro
- Elettrocuzione
- Esposizione al rumore
- Rischio di investimento da veicoli circolanti in area di cantiere (apposizione segnaletica di avvertimento)
- Elettrocuzione

**FASE 4: Scavo fino a quota progetto e realizzazione del terzo ordine di tiranti**

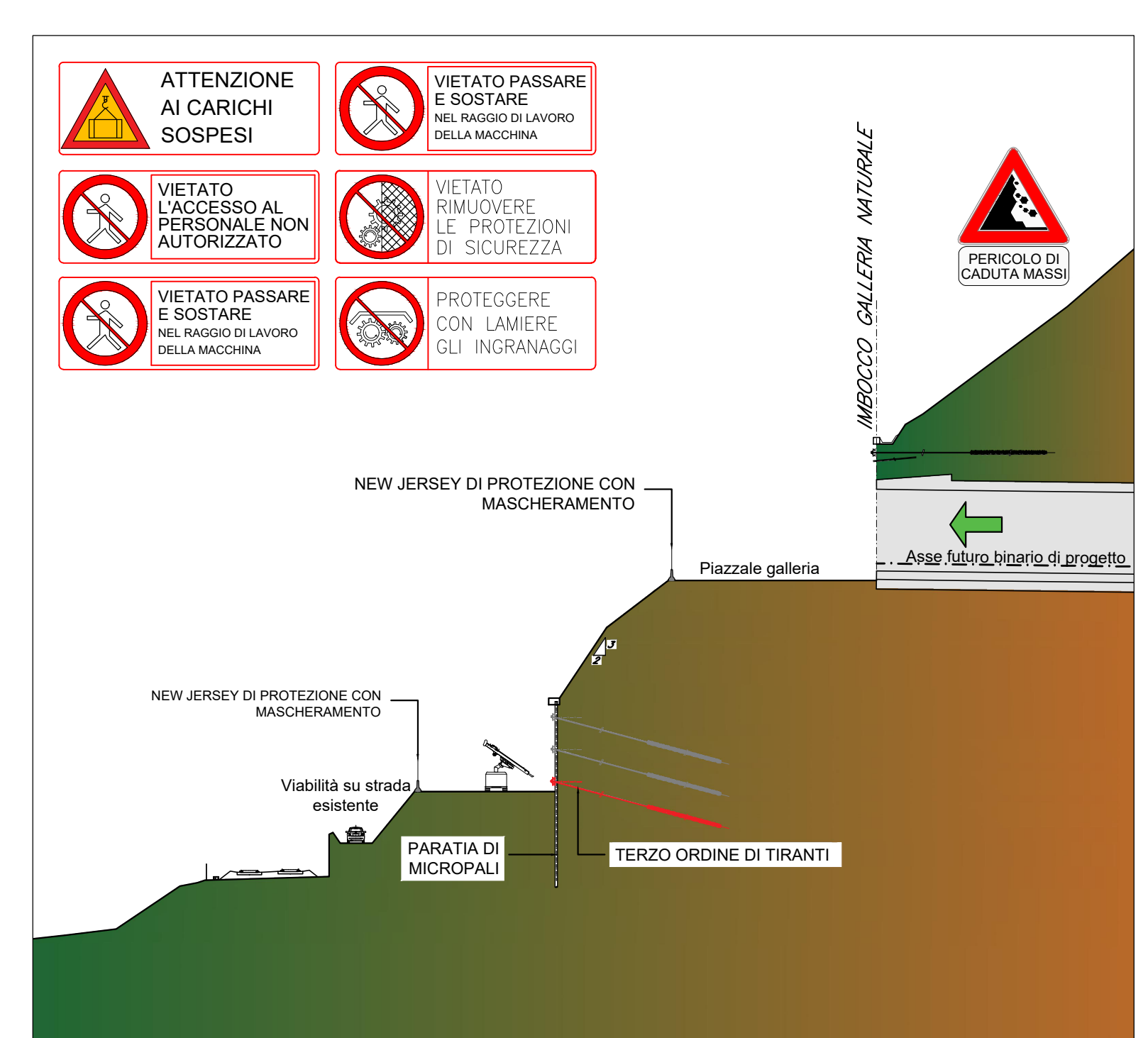


**Rischi specifici**

- Caduta materiali dall'alto per movimentazione durante la fase di scarico materiale.
- Rischio caduta dall'alto.

**Rischi aggiuntivi**

- Accesso ad aree non protette (delimitazione area con parapetti e apposizione segnaletica di avvertimento).
- Caduta all'interno di uno scavo aperto (delimitazione dello scavo con parapetti in legno e mascheramento).
- Rischio seppellimento.
- Caduta materiali dall'alto (apposizione segnaletica di avvertimento).
- Rischio di scivolamento (delimitazione zona di intervento con pianori e bandelle).
- Caduta dall'alto (utilizzo di trabattelli e/o piattaforme autoelevate e apposizione segnaletica di avvertimento).
- Caduta dall'alto (utilizzo di trabattelli e/o piattaforme autoelevate e apposizione segnaletica di avvertimento).



**NOTE:**

- Prima di procedere con l'intervento dovrà essere svolta l'interferenza con il metanodotto presente e interferente con le opere.
- Verificare la stabilità del mezzo, anche in funzione del tipo di terreno.
- Conoscere la portata del mezzo, anche in relazione allo sbalzo.
- Validare la tipologia di carico e utilizzare il metodo operativo e di aggancio più adeguato.
- Verificare "Lun", "brache" e ogni altro accessorio di sollevamento.
- Validare la capacità di carico in relazione agli angoli di imbracatura ed ai metodi di sollevamento.
- Le funi degli apparecchi di sollevamento e degli impianti di trazione devono essere verificate trimestralmente a cura del datore di lavoro e tramite personale specializzato.
- Tutti i personale deve essere in grado di rilevare le condizioni di usura ed eventuali rotture dei fili, sfiancamento, schiacciamento o altro.
- I risultati delle verifiche devono essere registrati su libretti degli apparecchi stessi.
- Il controllo va eseguito anche sull'angolo del gancho e sulla presenza della chiusura di sicurezza.
- Per i lavori in frigio o in prossimità del corso d'acqua, il rischio di caduta in acqua deve essere evitato con procedure di sicurezza specifiche; per cui:
  - colore che devono indossare in prossimità dell'area per l'esecuzione dei lavori devono essere forniti di idonei dispositivi di protezione individuale (ovuli in gomma a tutta gambiera, giubbotti di salvataggio a funzionamento automatico, etc.)
  - per i lavori da eseguire al di sopra dell'acqua ad una certa altezza da essa o al suo livello, le cadute di persone nell'acqua vanno impediti mediante parapetti d'opera, in assenza di parapetti o come supplemento di sicurezza passivo essere applicate imbracature di sicurezza e/o giubbotti di salvataggio a funzionamento automatico (galleggibilità intrinseca o autogonfiante).
- Data l'ubicazione della area di lavoro in prossimità dell'area del binario, ed il rischio d'invasione orologia delle stesse aree, lo svolgimento delle attività lavorative dovrà avvenire in stretto coordinamento con gli Enti di gestione delle stazioni ferroviarie e di montaggio del binario stesso alimentante il saretto. In modo da conoscere preventivamente l'entità di eventuali precipitazioni meteorologiche e la possibilità di svenozione del corso d'acqua e disporre l'installazione di tutte le lavorazioni a rischio.
- Gli ambiti operativi in prossimità delle rive ed all'interno degli alvei ove si realizzano le fondazioni/lavorazioni dei viadotti devono essere mantenuti liberi da depositi di materiali, macchine e attrezzature che non siano strettamente necessari per l'esecuzione dei lavori. Pertanto, non sono ammesse accumuli di materiali di risulta. L'appaltatore dovrà organizzare un programma di smaltimento quotidiano in modo da allontanare tutti i materiali di scarto ed i rifiuti di ogni tipo che in caso di inondazione possono essere trascinati nel corso d'acqua con danni considerevoli per l'ecosistema, oltre che per la sicurezza di persone e strutture pubbliche e private.
- Qualora si verifichi una situazione la ripresa delle attività lavorative dovrà essere preceduta da un'attenta verifica della stabilità delle scarpate di tutte le aree di lavoro, provvedendo alla rimozione e all'installazione delle parti instabili.

RIF D.Lgs 81/08 All.XV 2.2.3	DESCRIZIONE	RIF PSC	Specificazione	Simbolo
a.	rischio di investimento da veicoli circolanti nell'area di intervento	D.2.1.1	A. Generalità	[Simbolo]
b.	rischio di seppellimento negli scavi	D.2.1.2	B. Galleria in costruzione	[Simbolo]
c.	rischio di caduta dall'alto	D.2.1.3	Rischio specifico	[Simbolo]
d.	rischio di inaspribilità nell'aria nei lavori in galleria	D.2.1.4	Rischio aggiuntivo	[Simbolo]
e.	rischio di instabilità delle pareti e della volta nei lavori in galleria	D.2.1.5	All'interno di uno scavo aperto	[Simbolo]
f.	rischi derivanti da estese demolizioni e manutenzioni, ove le modalità tecniche di attuazione siano definite in fase di progetto	D.2.1.6	Lavori in quota	[Simbolo]
g.	rischi di incendio o esplosione connessi con lavorazioni e materiali pericolosi utilizzati in cantiere	D.2.1.7	Accesso ad aree non protette A. utilizzo DPI B. Installazione parapetti C. Installazione castelli d'accesso D. Scivolamento E. Caduta materiali dall'alto per movimentazione F. Caduta materiali dall'alto per lavori in quota	[Simbolo]
h.	rischi derivanti da sbalzi eccessivi di temperatura	D.2.1.8	A. Asfaltatura, saldatura	[Simbolo]
i.	rischio di elettrocuzione	D.2.1.9	B. Mezzi e attrezzature di lavoro	[Simbolo]
l.	rischio rumore	D.2.1.10	C. Manutenzioni in galleria	[Simbolo]
m.	rischio dall'uso di sostanze chimiche	D.2.1.11	Costruzione o allargamento galleria	[Simbolo]

**COMMITTENTE:** RFI - GRUPPO FERROVIARIA ITALIANA

**DIREZIONE LAVORI:** ITALFERR - GRUPPO FERROVIARIO DELLO STATO ITALIANO

**APPALTATORE:** SWS

**PROGETTAZIONE:** MANDATARIA: SWS; MANDANTI: PINI, GDP GEOMIN, SISI

**IL DIRETTORE DELLA PROGETTAZIONE:** Ing. Paolo D'Amico

**PROGETTO ESECUTIVO**

**PROGETTAZIONE ESECUTIVA ED ESECUZIONE DEI LAVORI DI REALIZZAZIONE DEL LOTTO 1 DEL QUADRUPPLICAZIONE DELLA LINEA FERROVIARIA FORTEZZA - VERONA TRATTA "FORTEZZA - PONTE GARDENA"**

**DISEGNO**  
22 - PIANO DI SICUREZZA E COORDINAMENTO

**Schematico realizzazione fondazioni viadotto lato Gardena - tav. 1**

APPALTATORE	COMMITTENTE	SCALA:
[Firma]	Ing. Rosanna Del Maschio	

COMMESSA	LOTTO	FASE	ENTE	TIPO DOC.	OPERAZIONE	PROGR.	REV.
IB0U	1B	E	ZZ	PU	S20	000	067

Rev.	Descrizione	Redatto	Verificato	Data	Approvato	Data	Autore	Autore Data
A	Emessa	R. Lazz	L. Scudato	27/01/2023	D. Barattolo	28/01/2023	P. Quaresima	PROGETTISTA
B	Emessa e soggetto ad approvazione	R. Lazz	L. Scudato	18/01/2023	D. Barattolo	19/01/2023	D. Barattolo	PROGETTISTA
C	Emessa e soggetto ad approvazione	R. Lazz	L. Scudato	18/03/2023	D. Barattolo	19/03/2023	D. Barattolo	PROGETTISTA

File: IB0U1BEZZPUS2000067C.dwg