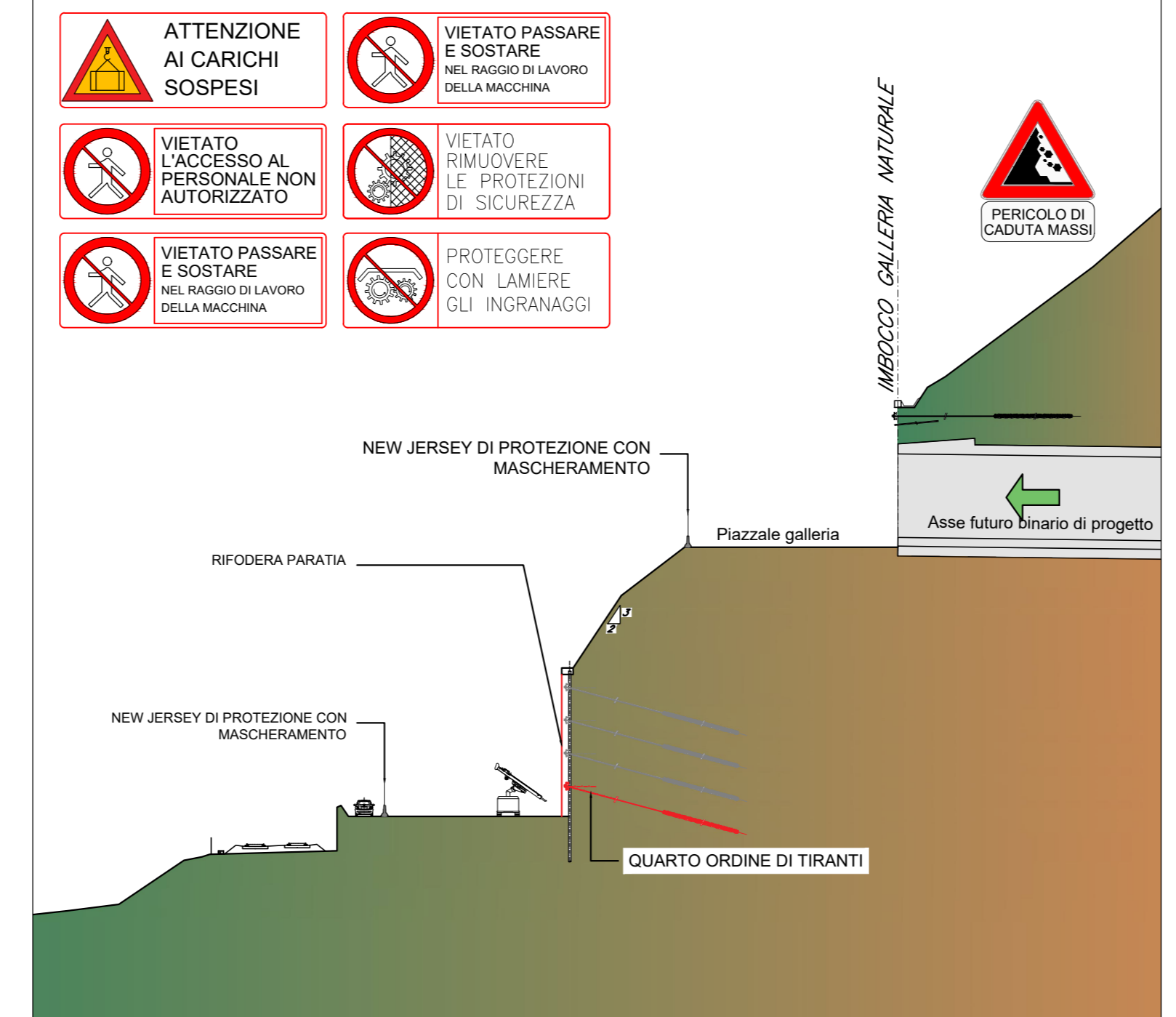
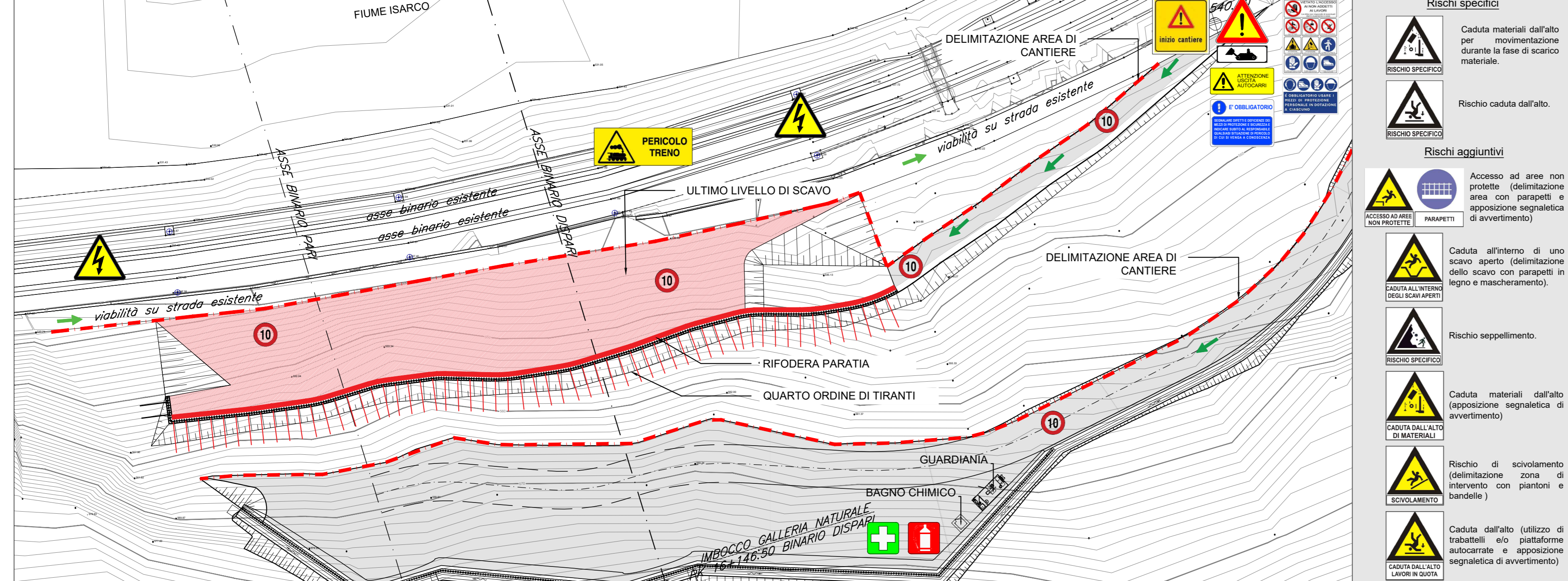


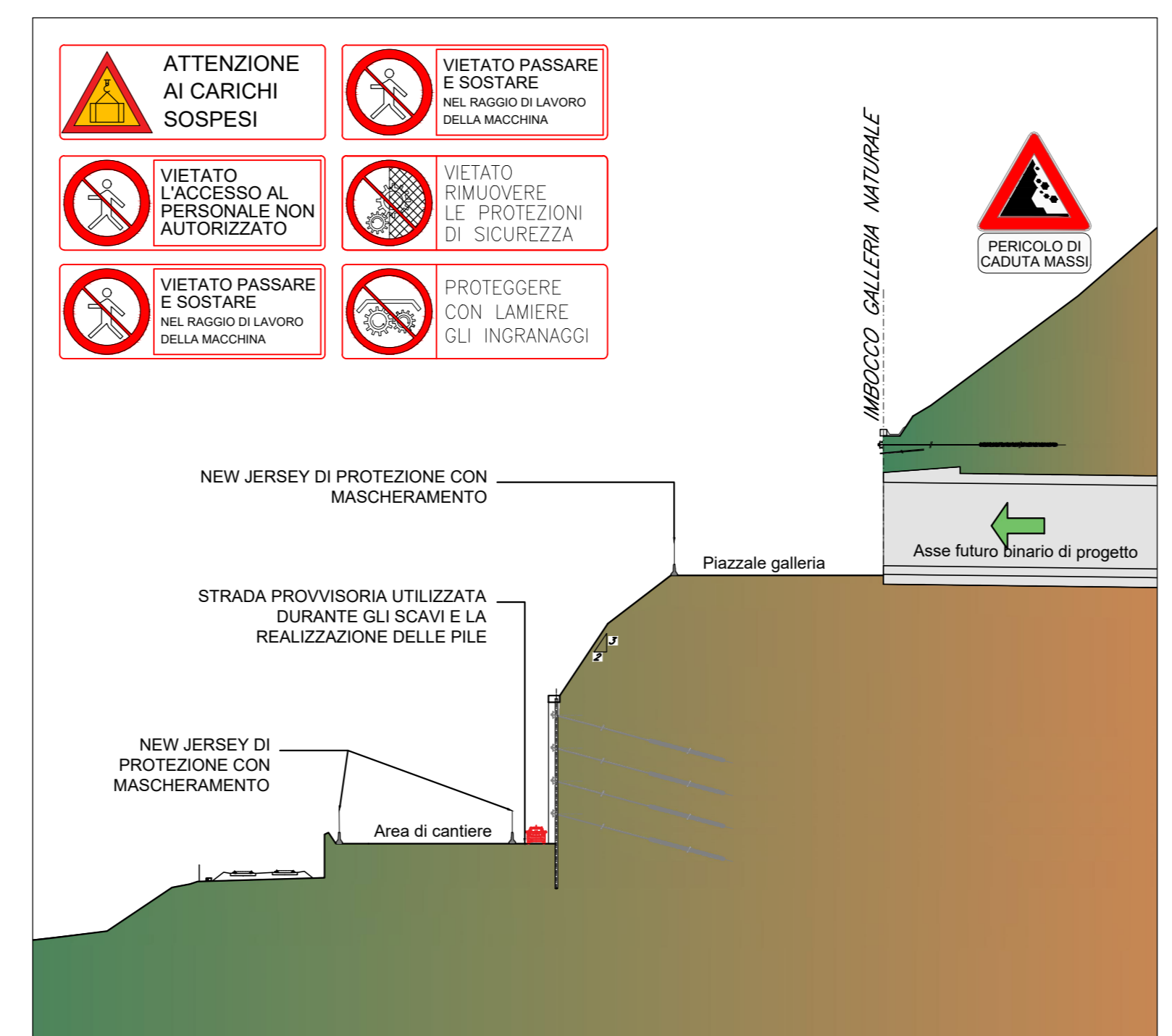
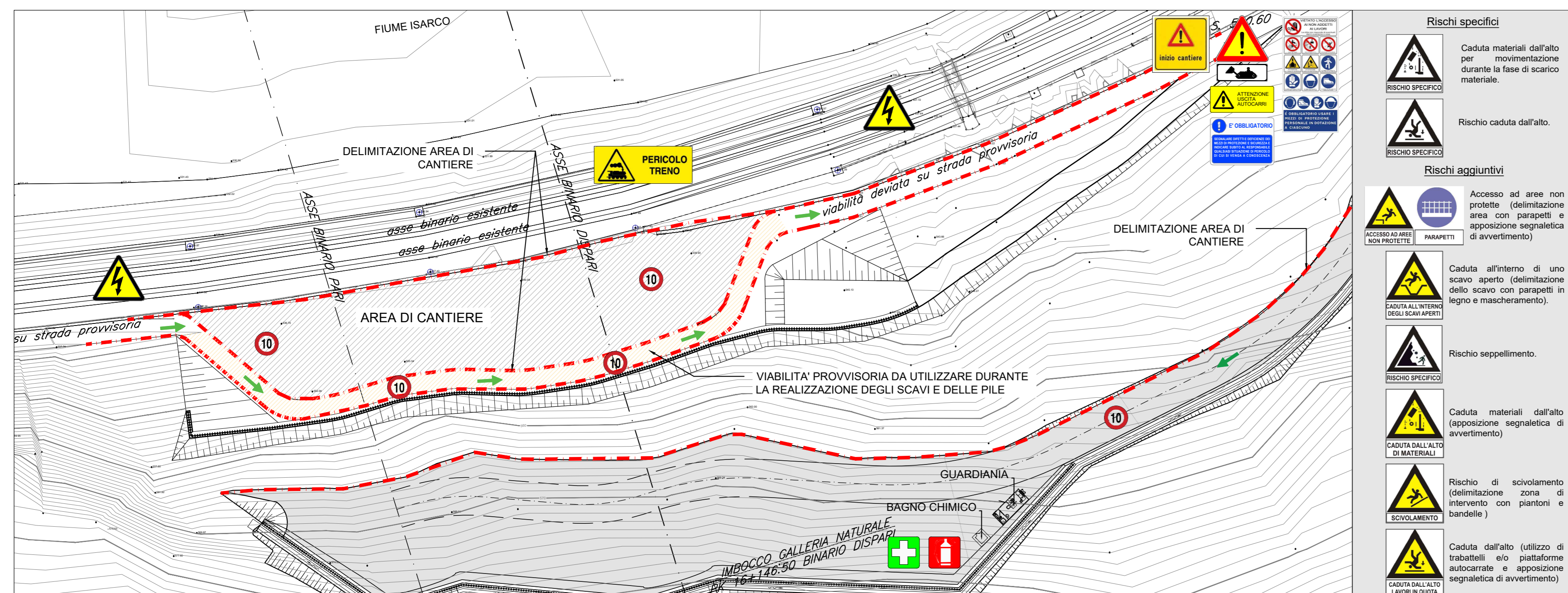
FASE 5: Scavo fino a quota finale piazzale e realizzazione quarto ordine di tiranti



LEGENDA CARTELLONISTICA D.LGS 81/08 E S.M.I.

PERICOLO	DESCRIZIONE	RIF. D.LGS 81/08	RIF. PSC	Specifica	Simbolo
PERICOLO GENERALE	PERICOLO DI ACCESSO ALLE PERSONE NON AUTORIZZATE				
CADUTA MATERIALI	PERICOLO DI PASSARE SOTTO I CARICHI SOSPESI				
TENSIONE ELETTRICA PERICOLOSA	PERICOLO DI SOSTARE NEL RAGGIO D'AZIONE DELL'ESCAVATORE				
PERICOLO DI MORTE	CONTROLLO TRIMESTRALE DELLE FUNI				
CARICHI SOSPESI	CASO DI PROTEZIONE OBBLIGATORIA				
MATERIALE INFAMMABILE A ALTA TEMPERATURA	PROTEZIONE OBBLIGATORIA DELL'UO				
SOSTANZE NOCIVE IRRITANTI	PROTEZIONE OBBLIGATORIA DEGLI OCCHI				
SCHACCIAMENTO DELLE MANI	PROTEZIONE OBBLIGATORIA DEL VISO				
PERICOLO SCHEGGIE	QUANTI DI PROTEZIONE OBBLIGATORI				
PERICOLO DI INCAMPIO	PROTEZIONE OBBLIGATORIA DEL CORPO				
CARRELLI DI MOVIMENTAZIONE	CALZATURE DI SICUREZZA OBBLIGATORIE				
PERICOLO DI AVVICINAMENTO ALLE PERSONE NON AUTORIZZATE	PROTEZIONE OBBLIGATORIA DELLE VIE RESPIRATORIE				
PERICOLO DI PASSARE E SOSTARE NEL RAGGIO D'AZIONE DELL'AUTOGRIPO	USO OBBLIGATORIO DELLA CINTURA DI SICUREZZA				
PERICOLO DI FUMARE O USARE FIANNE LIBERE	PRONTO SOCCORSO				
PERICOLO DI SPERDERE CON ACQUA	PERICOLO DI USCITA D'EMERGENZA				
PERICOLO DI RIMOVERE LE PROTEZIONI E I DISPOSITIVI DI SICUREZZA	ESTINTORI				
PERICOLO DI INQUINARE	CARTELLO STOP				
PERICOLO LIMITE DI VELOCITA'	LAVORI IN CORDO				
PERICOLO DI RIMOVERE LE PROTEZIONI E I DISPOSITIVI DI SICUREZZA	PERICOLO RESTRIZIONATO DI CORSA				
PERICOLO DI RIMOVERE LE PROTEZIONI E I DISPOSITIVI DI SICUREZZA	CARTELLO DI GRANDE FORMATO DATI DI CANTIERE				
PERICOLO DI RIMOVERE LE PROTEZIONI E I DISPOSITIVI DI SICUREZZA	CARTELLO DI GRANDE FORMATO NORME DI SICUREZZA				

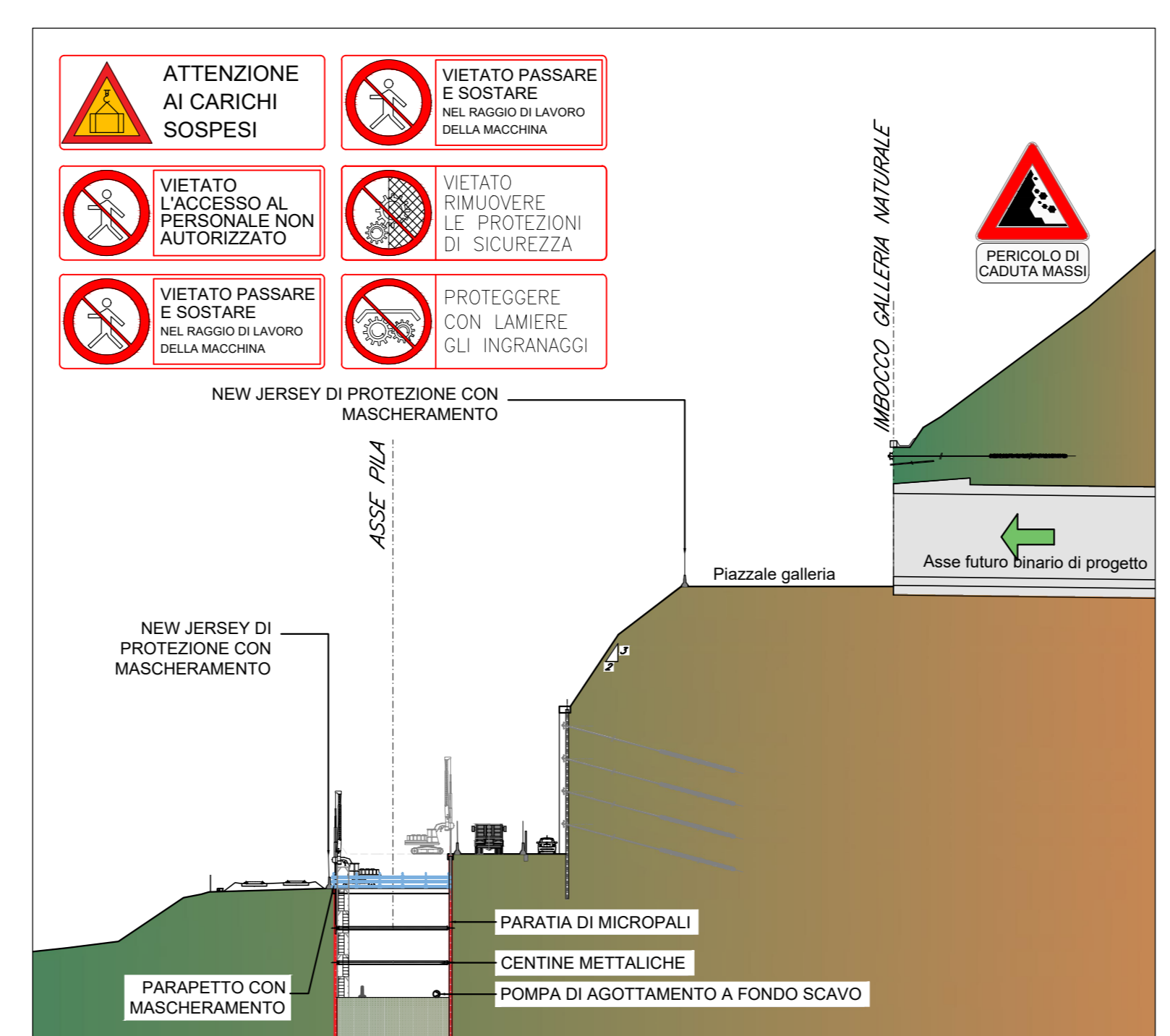
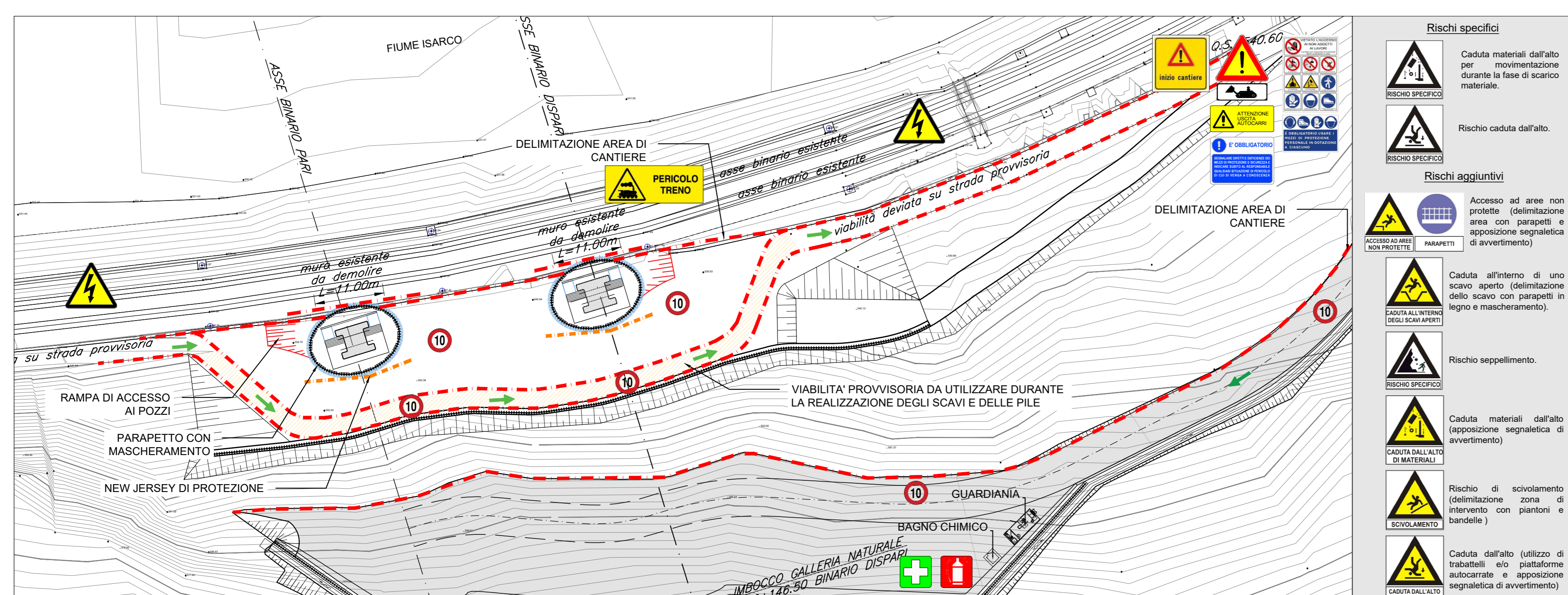
FASE 6: Realizzazione deviazione viabilità provvisoria e successiva preparazione area cantiere



LEGENDA RECINZIONI E DELIMITAZIONI

New jersey in c.a. con rete plastificata rossa h tot = 2 mt	
New jersey in plastica con acqua/sabbia	
New jersey in c.a.	
Pannelli metallici prefabbricati su piedistalli o infissi + mascheramento con rete plastificata strata rossa h = 2 mt	
Schermatura in tubolari di altezza massima 6 mt, realizzata in maglie non superiore a 1,00x1,00 m e ricoperta, sul lato interno, da fogli di rete elettrosaldata e teli antipolvere	
Recinzione realizzata con tavolato da ponte fissato su putrelle in acciaio tipo HEA h=4 mt	
Rete plastificata rossa su picchetti h = 2 mt	
Rete plastificata rossa su picchetti h = 1 mt	
Barriera a cavalletto	
Transenne	
Parapetto normale con mascheramento con rete plastificata strata rossa	
Arginello alto non meno di 30 cm e profondo non meno di 80 cm con picchetti con nastro all'1 m ogni 4 m di scarpata delle pile di cantiere	
Piantoni metallici distanziali non oltre 4 m, collegati con bande in plastica colorata	

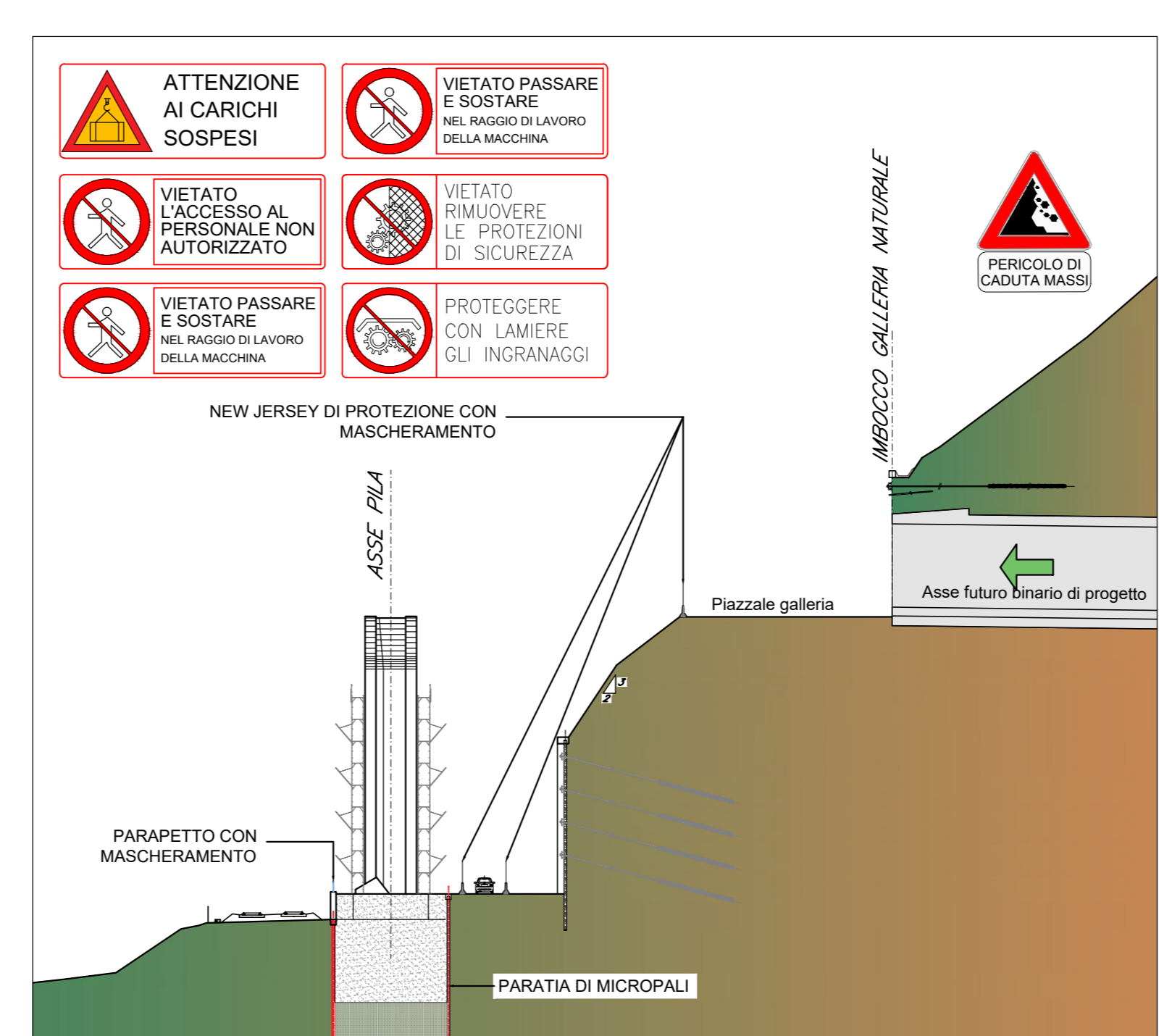
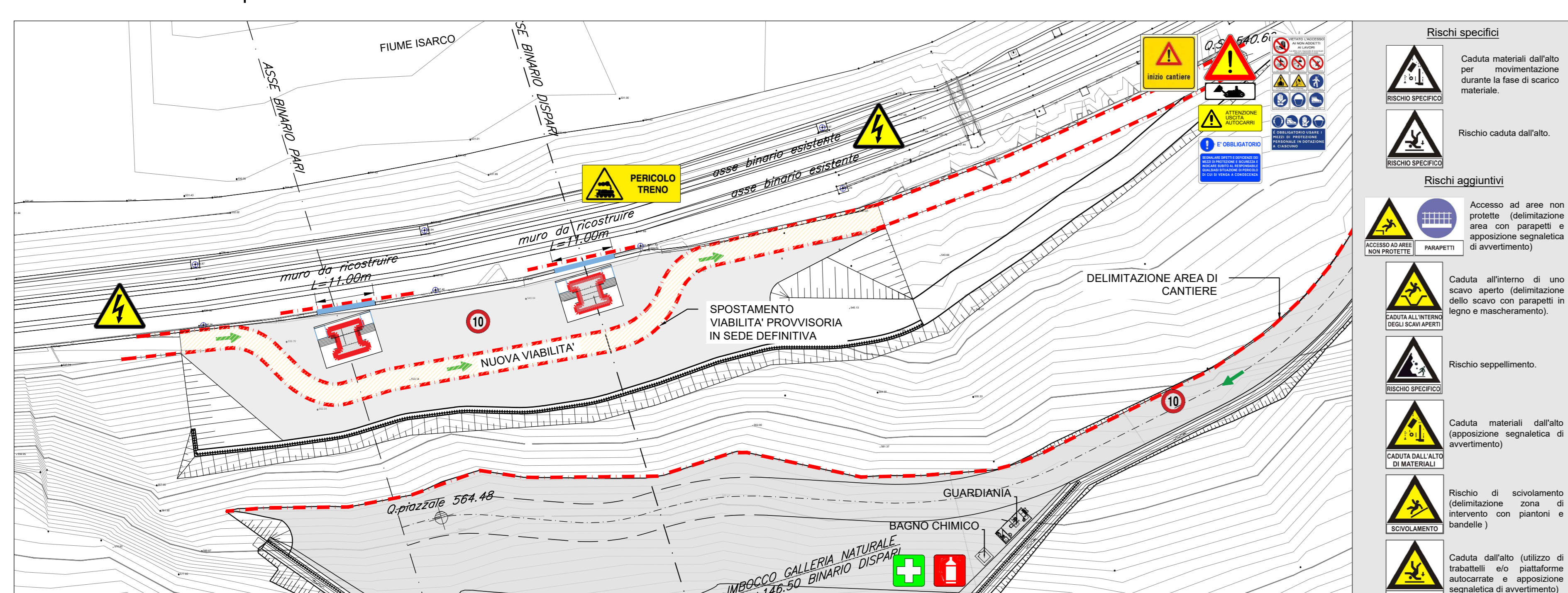
FASE 7: Realizzazione pozzi



Rischi comuni a tutte le fasi lavorative svolte all'interno dell'area di cantiere

Rischi specifici	Rischi aggiuntivi
<ul style="list-style-type: none"> Rischio incendio o esplosione connessi con uso di mezzi e attrezzature di lavoro Elettrocuzione Esposizione al rumore 	<ul style="list-style-type: none"> Rischio di investimento da veicoli circolanti in area di cantiere (apposizione segnaletica di avvertimento) Elettrocuzione

FASE 8: Realizzazione pile



NOTE:

- Prima di procedere con l'intervento dovrà essere svolta l'interferenza con il metanodotto presente e interferente con le opere.
- Verificare la stabilità del mezzo, anche in funzione del tipo di terreno.
- Conoscere la portata del mezzo, anche in relazione allo sbalzo.
- Valutare la tipologia di carico e utilizzare il metodo operativo e di aggancio più adeguato.
- Verificare "Lun", "brache" e ogni altro accessorio di sollevamento.
- Valutare la capacità di carico in relazione agli angoli di imbracatura ed ai mezzi di sollevamento.
- Le funi degli apparecchi di sollevamento e degli impianti di trazione devono essere verificati trimestralmente a cura del datore di lavoro e tramite personale specializzato.
- Tutte le verifiche devono essere registrate sui libretti degli apparecchi stessi.
- Il controllo va eseguito anche sull'integrità del gancho e sulla presenza della chiusura di sicurezza.
- Per i lavori in frigio o in prossimità del corso d'acqua, il rischio di caduta in acqua deve essere evitato con procedure di sicurezza specifiche; per cui:
 - colore che devono indossare in prossimità dell'area di lavoro devono essere forniti di idonei dispositivi di protezione individuale (ovestiti in gomma e tute gommata, giubbotti di salvataggio a funzionamento automatico, etc.)
 - per i lavori da eseguire al di sopra dell'acqua ad una certa altezza da essa o al suo livello, le cadute di persone nell'acqua vanno impedito mediante paracadute specifici d'opera, in assenza di paracadute o come supplemento di sicurezza passivo essere applicate imbracature di sicurezza e/o giubbotti di salvataggio a funzionamento automatico (galleggibilità innimica o autogalleggianti).
- Data l'ubicazione della area di lavoro in prossimità dell'area del binario, ed il rischio d'invasione orologia delle stesse aree, lo svolgimento delle attività lavorative dovrà avvenire in stretto coordinamento con gli Enti di gestione delle stazioni pluriverificata e il montaggio del binario stesso alimentare il binario. In modo da conoscere preventivamente l'entità di eventuali precipitazioni meteorologiche e la possibilità di svenozioni del corso d'acqua e disporre l'installazione di tutte le lavorazioni a rischio.
- Gli ambiti operativi in prossimità delle rive ed all'interno degli alvei ove si realizzano le fondazioni/lavorazioni dei viadotti devono essere mantenuti liberi da depositi di materiali, macchine e attrezzature che non siano strettamente necessari per l'esecuzione dei lavori. Pertanto, non sono ammessi accumuli di materiali di risulta. L'appaltatore dovrà organizzare un programma di smaltimento quotidiano in modo da allontanare tutti i materiali di scarto e i rifiuti di ogni tipo che in caso di inondazione possono essere trascinati nei corsi d'acqua con danni considerevoli per l'ecosistema, oltre che per la sicurezza di persone e strutture pubbliche e private.
- Qualora si verifichi una situazione la riprese delle attività lavorative dovrà essere preceduta da un'attenta verifica della stabilità delle scarpate di tutte le aree di lavoro, provvedendo alla rimozione e riprofilatura delle parti instabili.

RIF. D.LGS 81/08	DESCRIZIONE	RIF. PSC	Specifica	Simbolo
a.	rischio di investimento da veicoli circolanti nell'area di intervento	D.2.1.1	A. Generalità	
b.	rischio di seppellimento negli scavi	D.2.1.2	B. Galleria in costruzione	
c.	rischio di caduta dall'alto	D.2.1.3	Rischio aggiuntivo	
d.	rischio di inasprimento nell'aria nei lavori in galleria	D.2.1.4	Lavori in quota	
e.	rischio di instabilità delle pareti e della volta nei lavori in galleria	D.2.1.5	Accesso ad aree non protette A. utilizzo DPI	
f.	rischi derivanti da estese demolizioni e manutenzioni, ove le modalità tecniche di attuazione siano definite in fase di progetto	D.2.1.6	Accesso ad aree non protette B. Installazione parapetti	
g.	rischi di incendio o esplosione connessi con lavorazioni e materiali pericolosi utilizzati in cantiere	D.2.1.7	Accesso ad aree circoscritte C. Installazione castelli d'accesso	
h.	rischi derivanti da sbalzi eccessivi di temperatura	D.2.1.8	Scivolamento	
i.	rischio di elettrocuzione	D.2.1.9	Caduta materiali dall'alto per movimentazione	
l.	rischio rumore	D.2.1.10	Caduta materiali dall'alto per lavori in quota	
m.	rischio d'uso di sostanze chimiche	D.2.1.11		

COMMITTENTE: RFI - GRUPPO FERROVIARIA ITALIANA

DIREZIONE LAVORI: ITALFERR - GRUPPO FERROVIE DELLO STATO ITALIANE

APPALTATORE: SWS

PROGETTAZIONE: MANDATARIA: SWS; MANDANTI: PINI, GDP GEOMIN, SISI

IL DIRETTORE DELLA PROGETTAZIONE: Ing. Paolo Corno

PROGETTO ESECUTIVO

PROGETTAZIONE ESECUTIVA ED ESECUZIONE DEI LAVORI DI REALIZZAZIONE DEL LOTTO 1 DEL QUADRUPPLICAZIONE DELLA LINEA FERROVIARIA FORTEZZA - VERONA TRATTA "FORTEZZA - PONTE GARDENA"

DISEGNO
22 - PIANO DI SICUREZZA E COORDINAMENTO

Schematico realizzazione fondazioni viadotto lato Gardena - tav. 2

APPALTATORE	COMMITTENTE	SCALA:
L. DIRETTORE TECNICO	RESPONSABILE DEI LAVORI	
	Ing. Rosanna Del Maschio	

COMMESSA	LOTTO	FASE	ENTE	TIPO DOC.	OPERAZIONE	PROGR.	REV.
IB0U	1B	E	ZZ	PU	SZ00000	068	C

Rev.	Descrizione	Redatto	Verificato	Data	Autore	Data	Autore
A	Emessa	R. Luzzo	L. Scudato	27/10/2023	R. Scudato	28/10/2023	P. Corno
B	Emessa e soggetto in approvazione	R. Luzzo	L. Scudato	18/11/2023	D. Barattolo	20/11/2023	P. Corno
C	Emessa e soggetto in approvazione	R. Luzzo	L. Scudato	14/03/2024	D. Barattolo	14/03/2024	P. Corno

File: IB0U1BEZZPUS20000088C.dwg