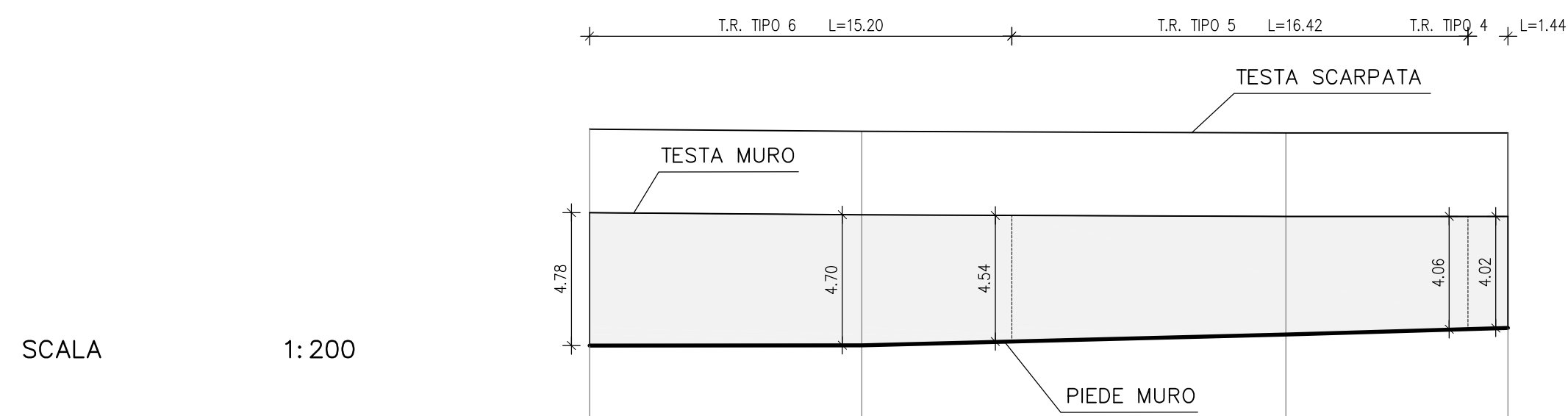


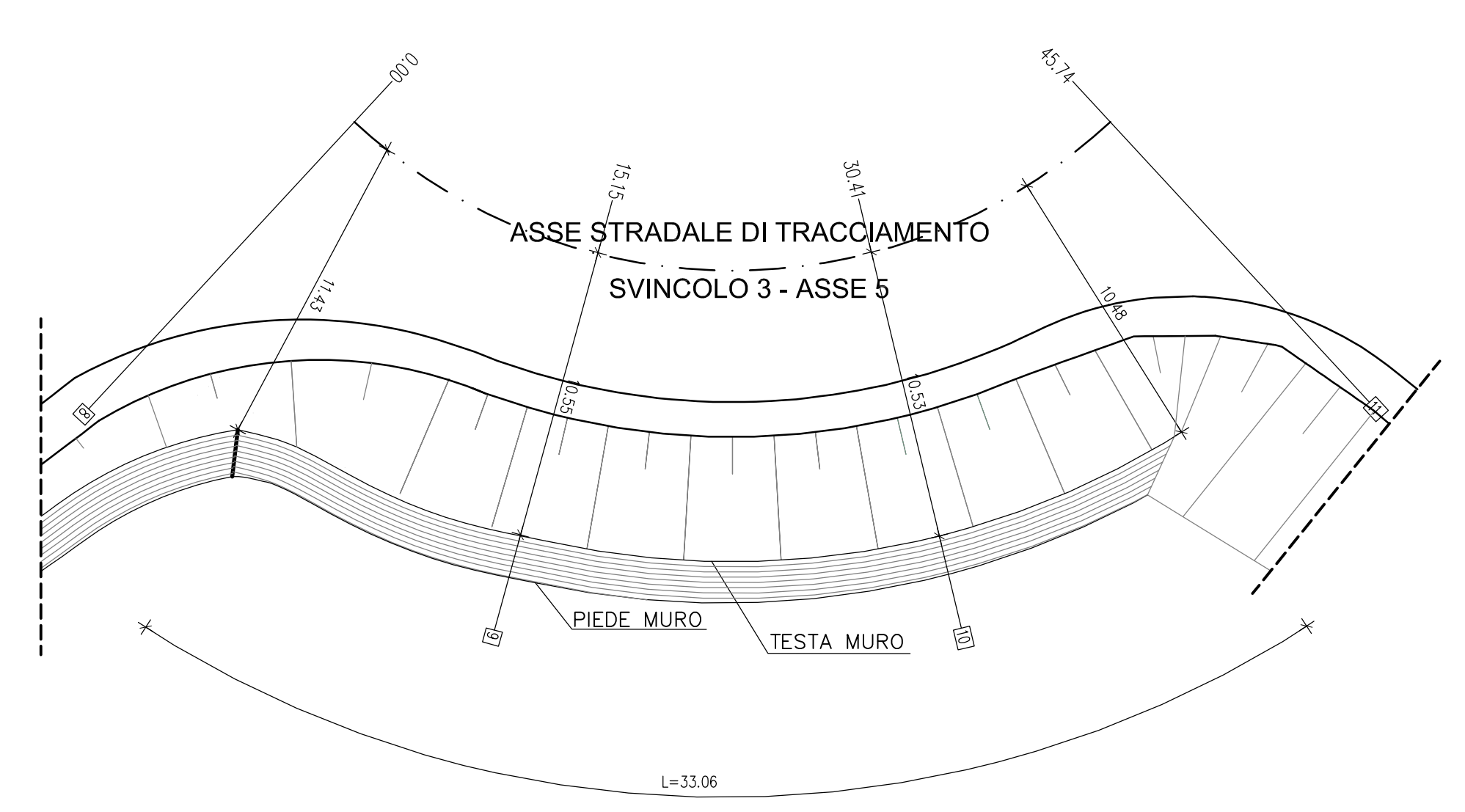
OPERA TR12 - SOTTOSCARPA CON TERRA RINFORZATA  
PIANTA - SCALA 1:200



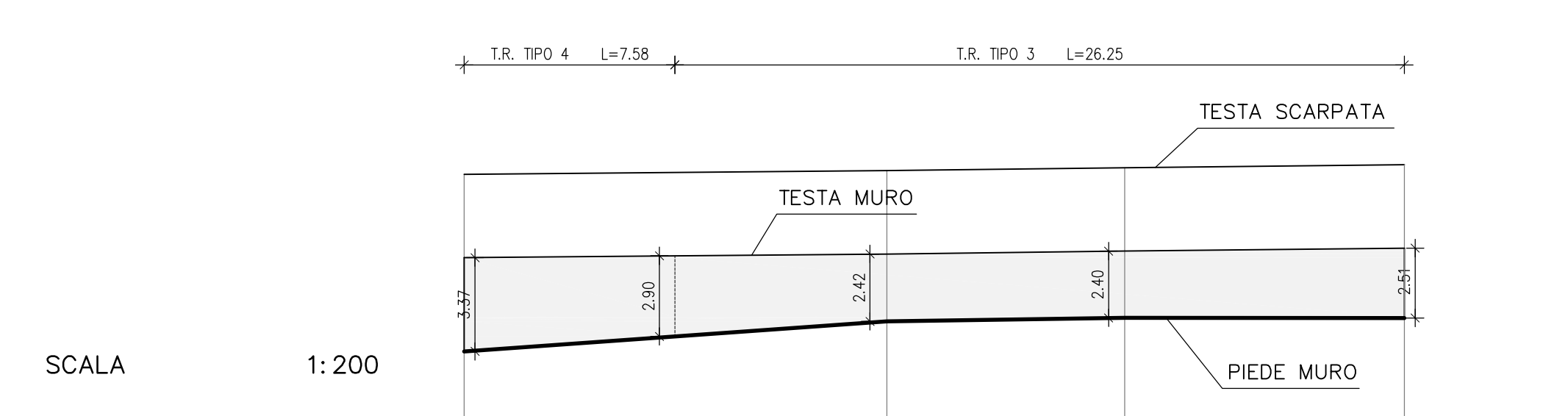
QT.RIF. 503.000

NUMERO SEZIONI	8	9	10
DISTANZE PARZIALI	5.35	13.60	15.26
DISTANZE PROGRESSIVE	7.00	12.35	25.06
QUOTE PIEDE MURO	-515.21	-507.43	-507.82
QUOTE TESTA MURO	-515.21	-512.13	-512.20
QUOTE TESTA SCARPATA	-515.21	-512.13	-512.20

OPERA TR12 - SOTTOSCARPA CON TERRA RINFORZATA  
PIANTA - SCALA 1:200



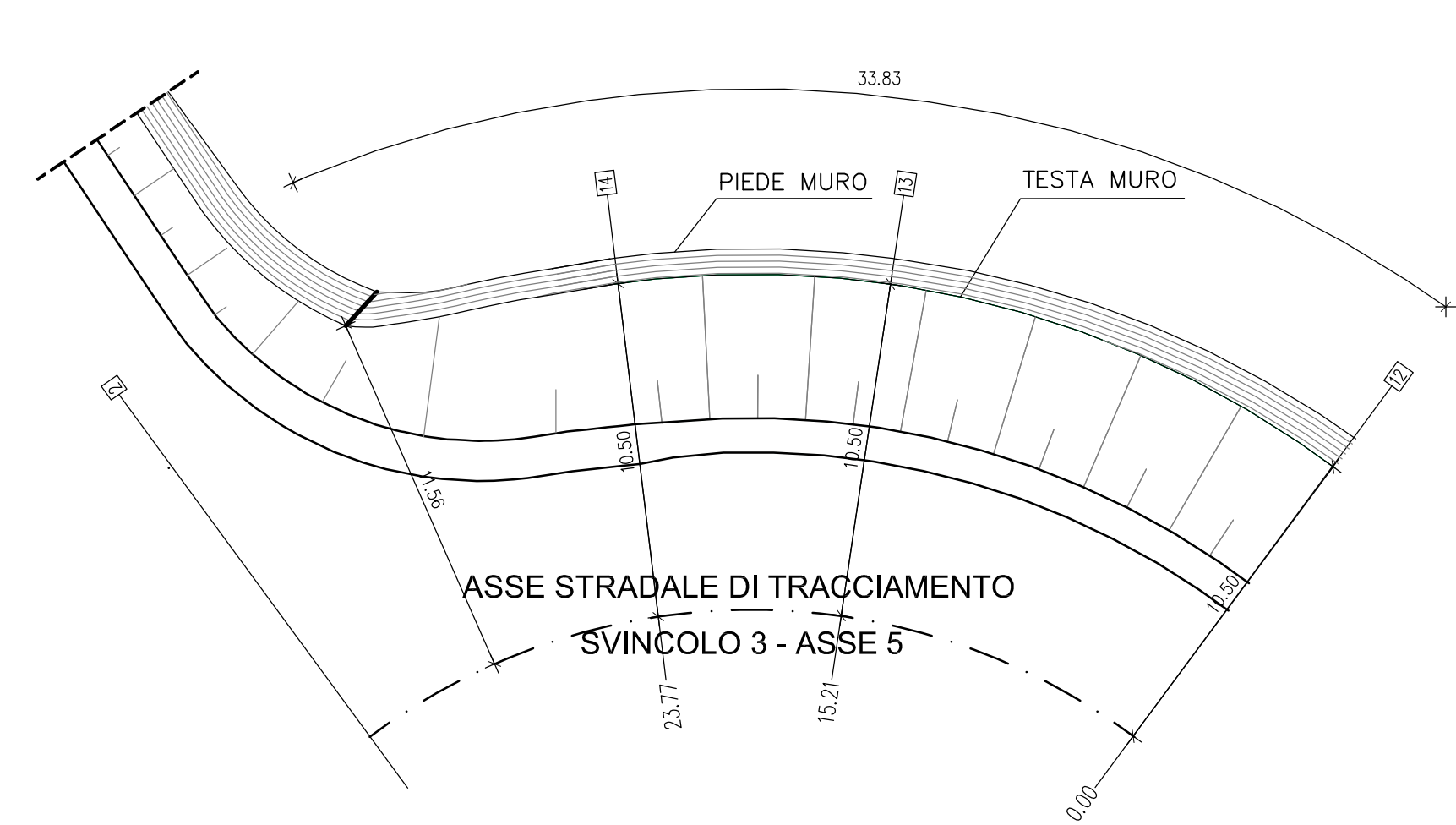
OPERA TR.13 - SOTTOSCARPA CON TERRA RINFORZATA  
PIANTA - SCALA 1:200



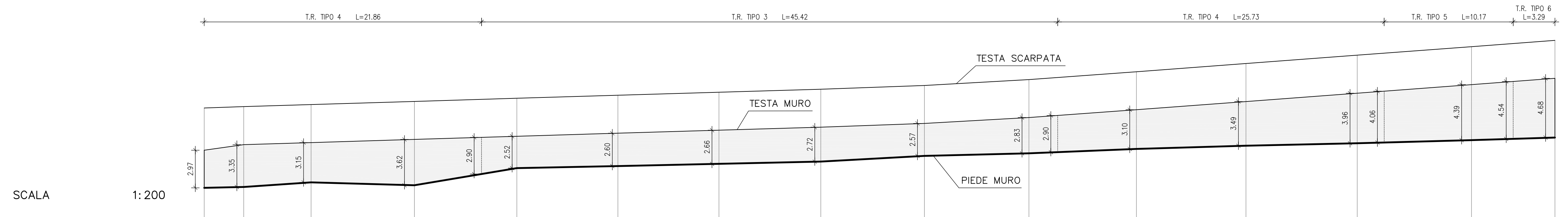
QT.RIF. 504.000

NUMERO SEZIONI	12	13	14	2
DISTANZE PARZIALI	15.21	8.56	10.06	5.30
DISTANZE PROGRESSIVE	10.00	15.21	23.77	33.83
QUOTE PIEDE MURO	-515.15	-508.77	-509.96	-509.96
QUOTE TESTA MURO	-515.28	-512.28	-512.39	-512.39
QUOTE TESTA SCARPATA	-515.15	-512.28	-512.39	-512.39

OPERA TR.13 - SOTTOSCARPA CON TERRA RINFORZATA  
PIANTA - SCALA 1:200



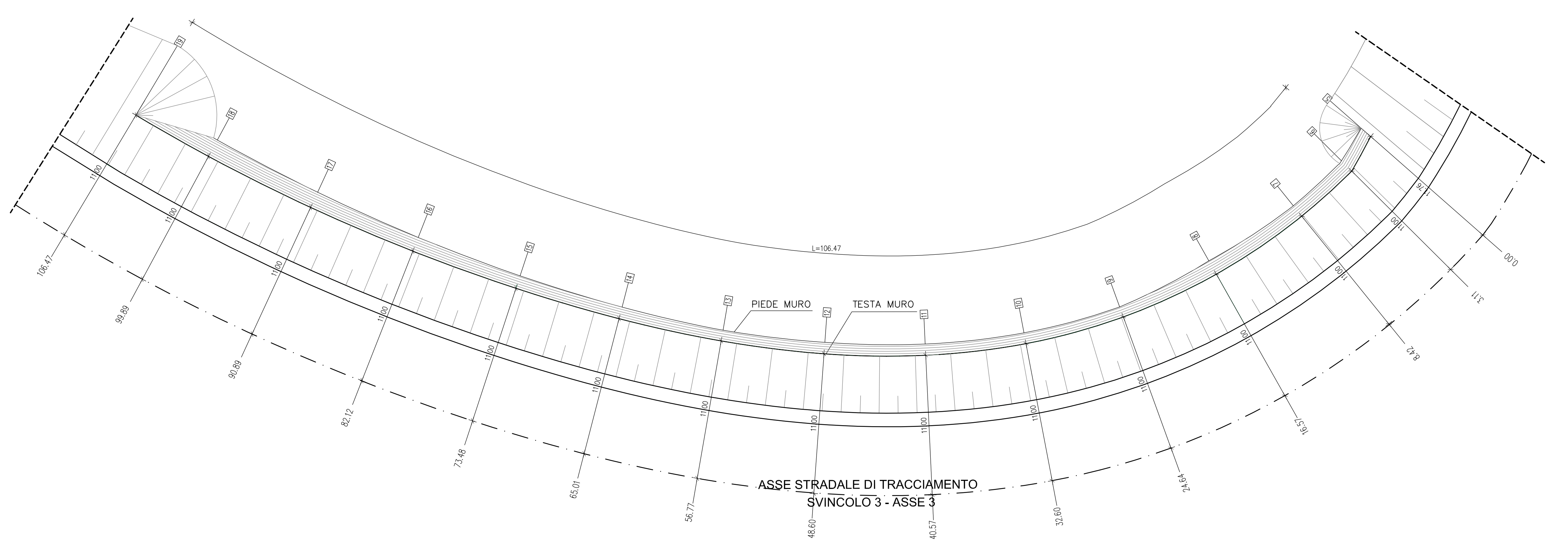
OPERA TR.10 - SOTTOSCARPA CON TERRA RINFORZATA  
PIANTA - SCALA 1:200



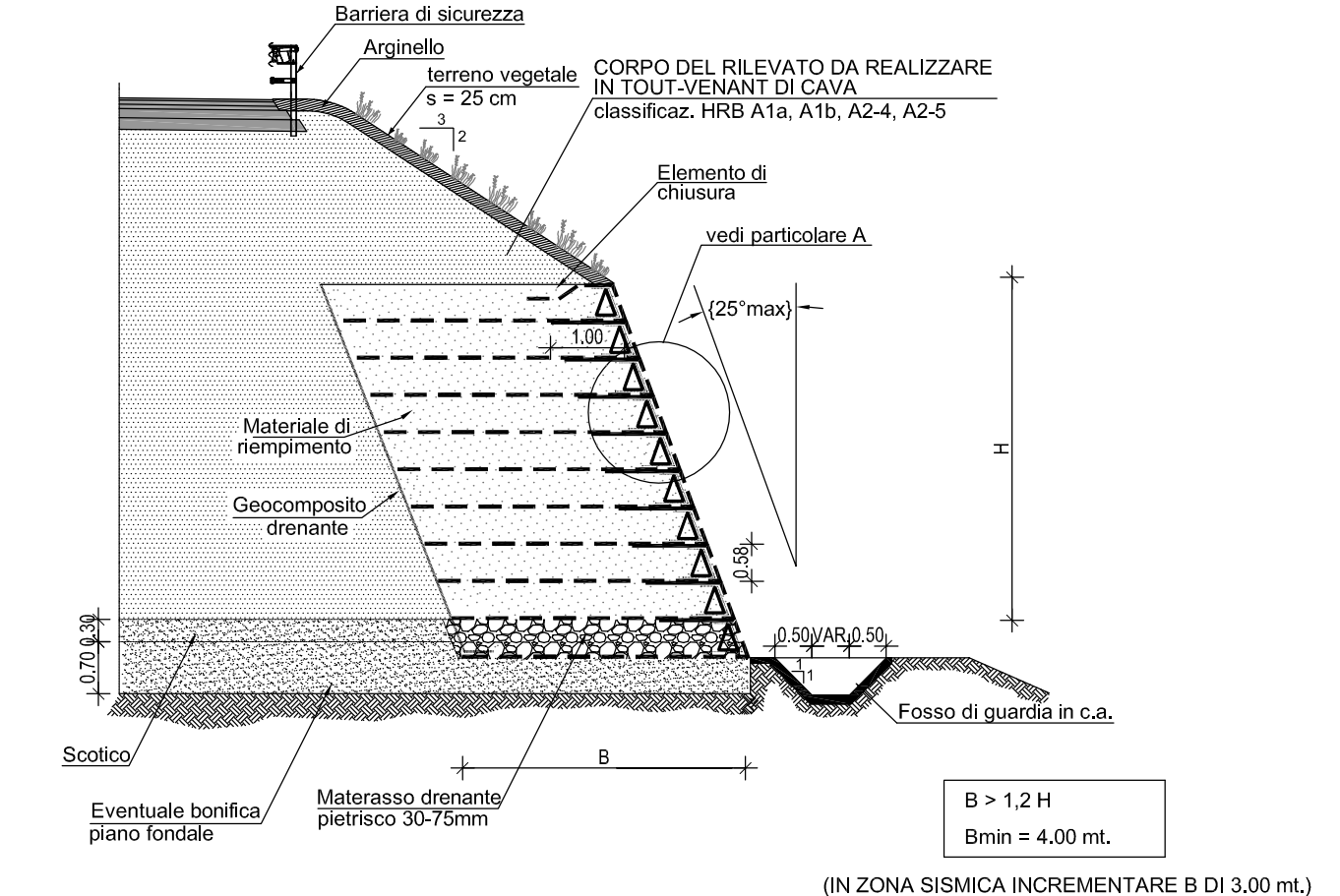
QT.RIF. 505.000

NUMERO SEZIONI	5	6	7	8	9	10	11	12	13	14	15	16	17	18	19
DISTANZE PARZIALI	3.11	5.31	8.15	8.08	7.96	7.97	8.03	8.17	8.24	8.47	8.64	8.77	9.00	6.58	
DISTANZE PROGRESSIVE	3.03	8.34	13.49	21.57	29.53	37.50	45.53	53.70	62.12	70.79	79.63	88.60	97.80	104.38	111.07
QUOTE PIEDE MURO	-509.86	-509.93	-509.93	-510.06	-510.06	-510.29	-510.37	-510.37	-510.38	-510.38	-510.38	-510.38	-510.38	-510.38	-510.38
QUOTE TESTA MURO	-512.83	-513.27	-513.27	-513.43	-513.43	-513.68	-513.93	-514.00	-514.05	-514.05	-514.05	-514.05	-514.05	-514.05	-514.05
QUOTE TESTA SCARPATA	-512.83	-513.27	-513.27	-513.43	-513.43	-513.68	-513.93	-514.00	-514.05	-514.05	-514.05	-514.05	-514.05	-514.05	-514.05

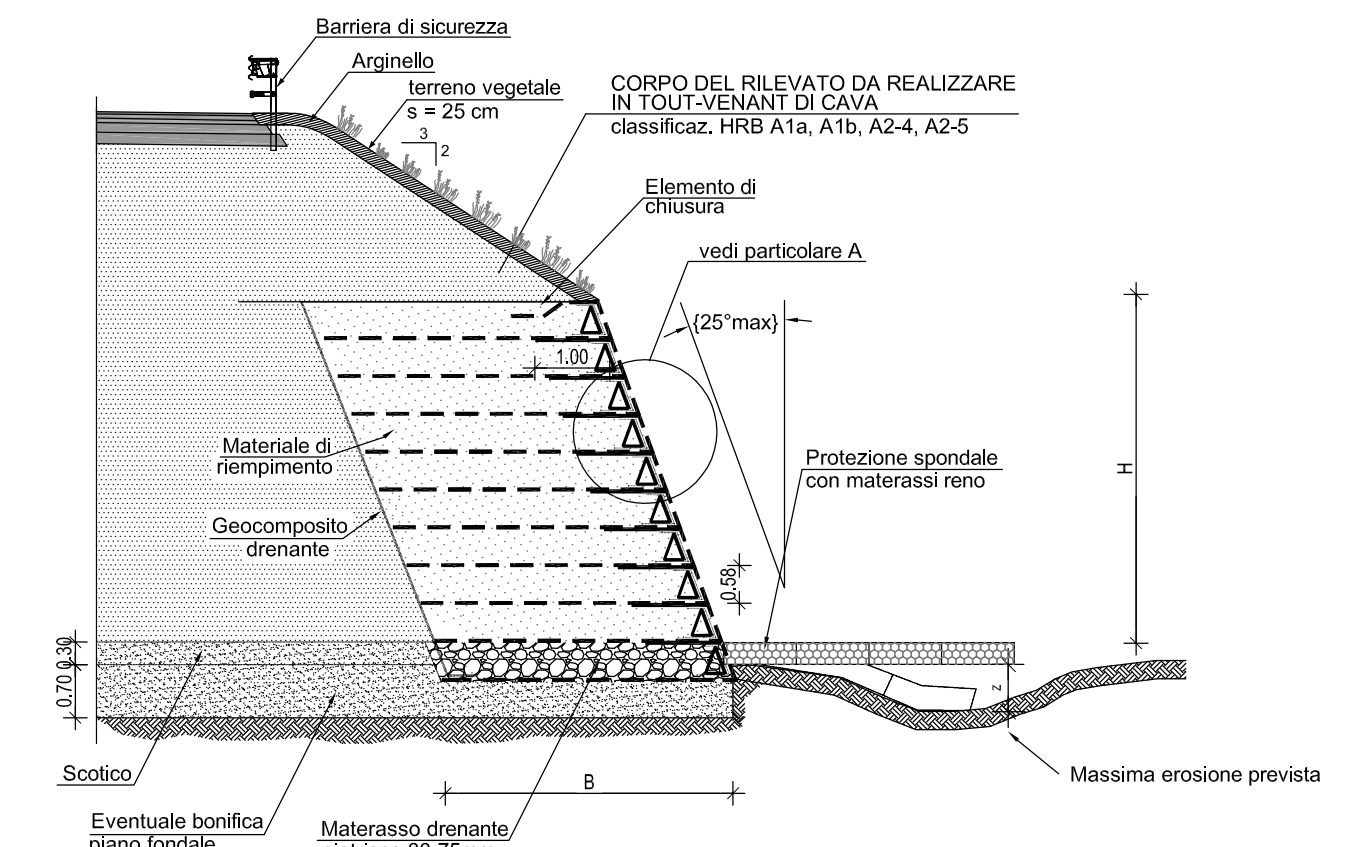
OPERA TR.10 - SOTTOSCARPA CON TERRA RINFORZATA  
PIANTA - SCALA 1:200



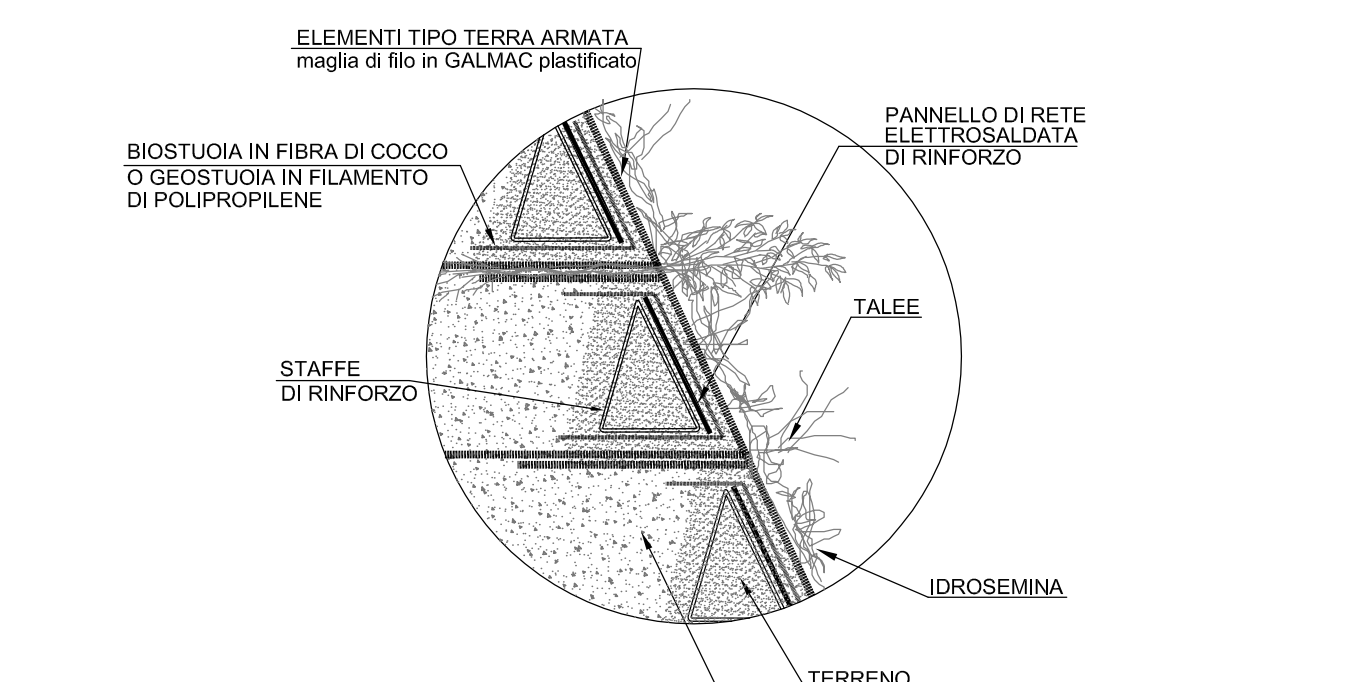
SOTTOSCARPA RILEVATO IN TERRA ARMATA  
CON PARAMENTO ESTERNO IN TERRA SU TERRENO



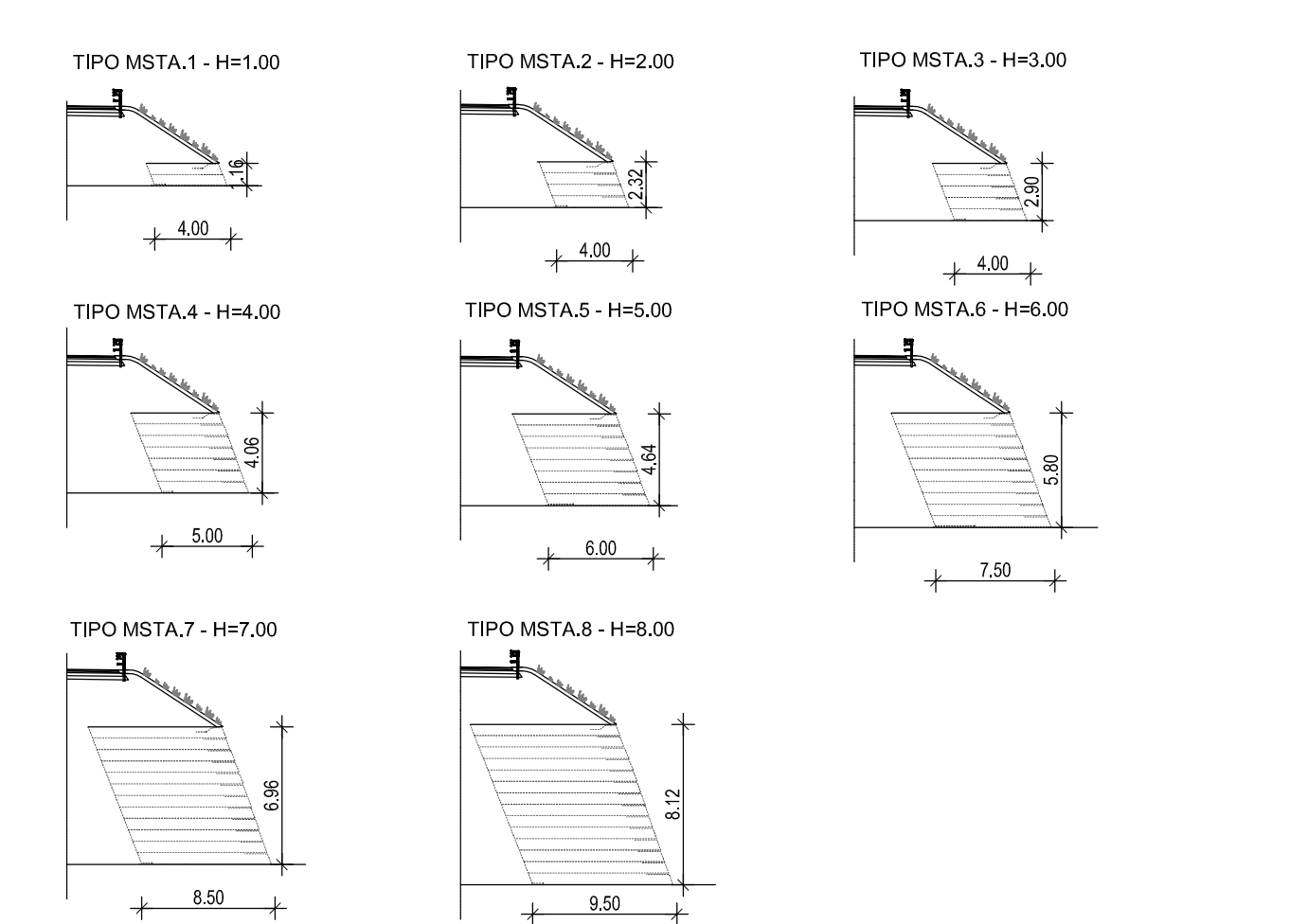
SOTTOSCARPA RILEVATO IN TERRA ARMATA  
CON PARAMENTO ESTERNO IN TERRA SU BORDO ARGINE



PARTICOLARE A



ALTEZZE TIPO CON PARAMENTO INERBITO



**ANAS S.p.A.**  
Direzione Centrale Programmazione Progettazione

**CORRIDOIO PLURIMODALE TIRRENICO-NORD EUROPA  
ITINERARIO AGRIGENTO - CALTANISSETTA - A19  
S.S. N° 640 "DI PORTO EMPEDOCLE"  
AMMODERNAMENTO E ADEGUAMENTO ALLA CAT. B DEL D.M. 5.11.2001  
Dal km 44+000 allo svincolo con l'A19**

**PROGETTO DEFINITIVO**

GRUPPO DI PROGETTAZIONE	RESPONSABILI DI PROGETTO
ATI: TECHNITAL s.p.a. (mandataria) S.I.S. Studio di Ingegneria Stradale s.r.l. DELTA Ingegneria s.r.l. INFRADEC s.r.l. Consulting Engineering PROGIN s.p.a.	Dott. Ing. M. Raccosta Ordine Ing. Verona n° 41895 Prof. Ing. A. Breviglieri Ordine Ing. Palermo n° 4058 Dott. Ing. M. Carino Ordine Ing. Agrigento n° 4628 Dott. Ing. N. Traccoli Ordine Ing. Potenza n° 836 Dott. Ing. S. Esposito Ordine Ing. Roma n° 20837
VISTO: IL RESPONSABILE DEL PROCEDIMENTO	VISTO: IL RESPONSABILE DEL SERVIZIO PROGETTAZIONE
Dott. Ing. Massimiliano Fidenzi	Dott. Ing. Antonio Valente
DATA	PROTOCOLLO

**OPERE D'ARTE MINORE: TERRE RINFORZATE**  
OPERA TR.10 - PROG. 0+038.33 + 0+160.00 (SVINCOLO 3 - ASSE 3)  
OPERA TR.12 - PROG. 0+075.35 - 0+098.00 (SVINCOLO 3 - ASSE 5)  
OPERA TR.13 - PROG. 0+110.00 - 0+004.70 (SVINCOLO 3 - ASSE 5)  
PIANTE, PROFILI, SEZIONI E PARTICOLARI

CODICE PROGETTO	NOME FILE	REVISIONE	FOGLIO	SCALA:
L0407B D 0501	L0407B-D-0501-POI-0502-STR-D10-A.DWG	A	10/11	1:2000
D				
C				
B				
A	EMISSIONE	Ottobre 2008	E. Miliga	F. Arcuti
REV.	DESCRIZIONE	DATA	VERIFICATO RESP. TECNICO	APPROVATO RESP. OTTORGANISMO RESP. D. SETTORI