

**LEGENDA**

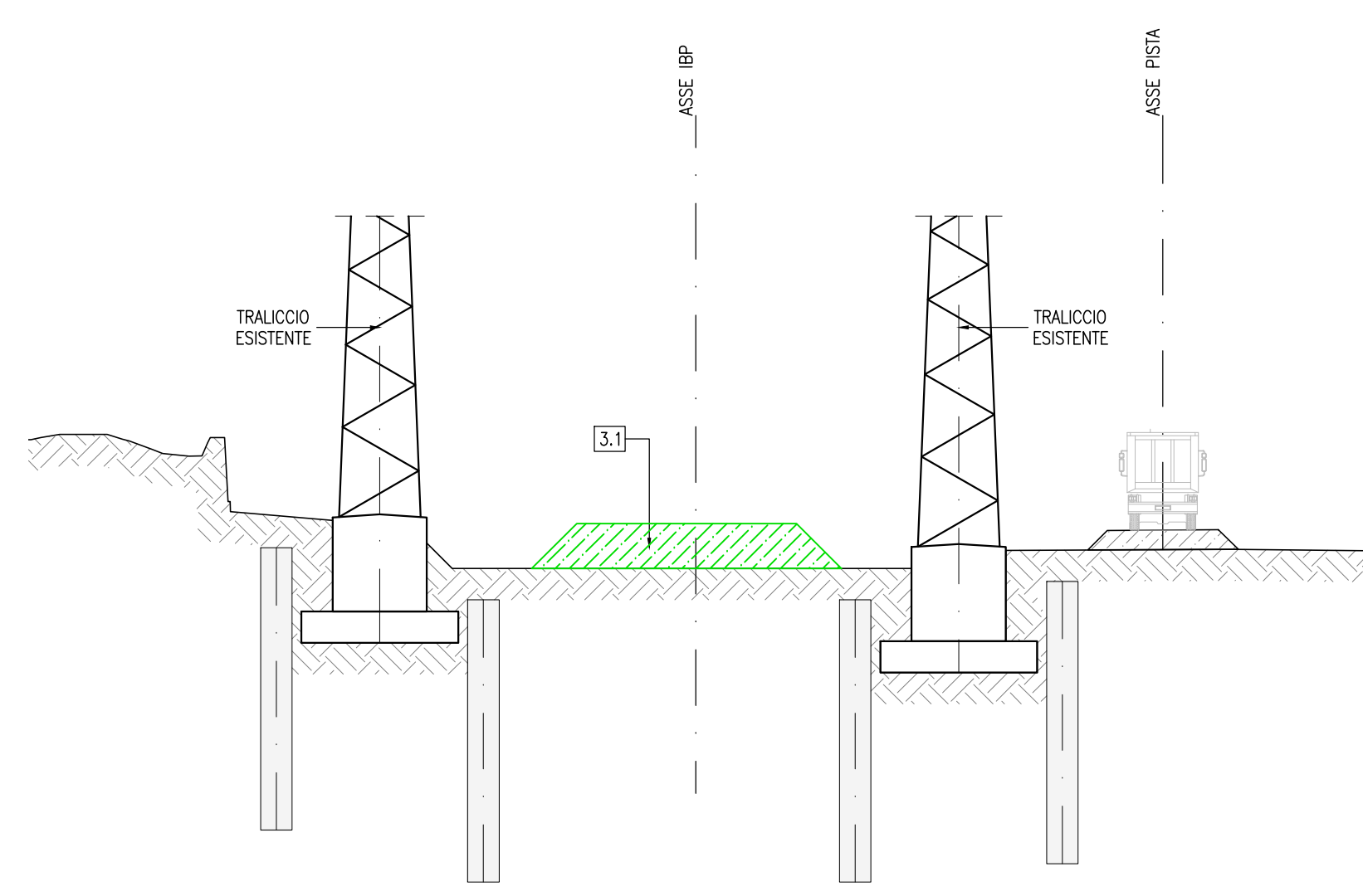
<span style="display:inline-block; width:15px; height:10px; background-color:lightgreen;"></span>	STRUTTURE REALIZZATE NELLA FASE
<span style="display:inline-block; width:15px; height:10px; background-color:lightcoral;"></span>	SCAVI E DEMOLIZIONI ESEGUITE NELLA FASE

**FASE 3**

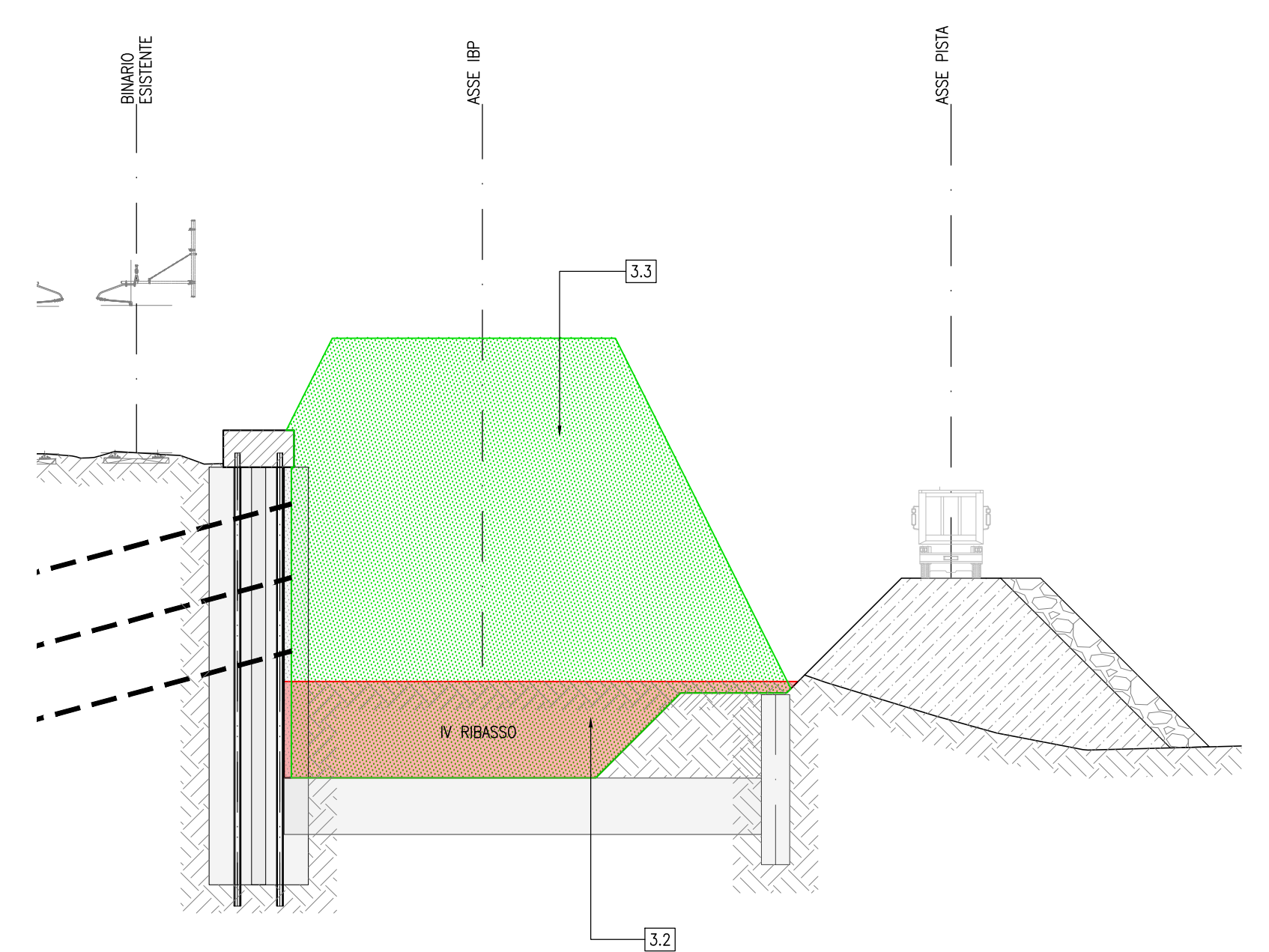
3.1	REALIZZAZIONE STRATO DI PROTESI SOTTOPOSTA A COMPATTAZIONE PROCTOR 98%
3.2	SCAVO DI RIBASSO FINO A QUOTA DI PROGETTO
3.3	REALIZZAZIONE MANUFATTO DI APPROCCIO TBM IN MAGRONE
3.4	ESECUZIONE MICROPALI DI FONDAZIONE IN CORRISPONDENZA DELLA SELLA TBM DA REALIZZARE

- NOTE**
- LA TIPOLOGIA DI "JET-GROUTING DA ESEGUIRE NORMALE O A "VELOCITÀ VARIABILE" DIPENDERÀ DAGLI ESITI DEI CAMPI PROVA, IN TERMINI DI RESA DELLA COLONNA E DELLE DEFORMAZIONI MISURATE A PIANO CAMPANIA
  - PER LE CARATTERISTICHE DEI MATERIALI SI VEDA L'ELABORATO IB0U1BEZZSP0N0000001
  - DURANTE LE FASI DI OCCUPAZIONE PROVVISORIA DELL'ALVEO, SI PREVEDE UNA PULIZIA COSTANTE DEL FONDO PER EVITARE INNALZAMENTI LOCALIZZATI DEL FIELO D'ACQUA
  - PER LE DIMENSIONI DELLE SCOGLIERE SI FACCIÀ RIFERIMENTO ALL'ELABORATO IB0U1BEZZR000000202
  - PER LE CARATTERISTICHE MINIME DEI MATERIALI DA GARANTIRE SI VEDANO GLI ELABORATI IB0U1BEZZLGA08000001 E IB0U1BEZZLGA08000002

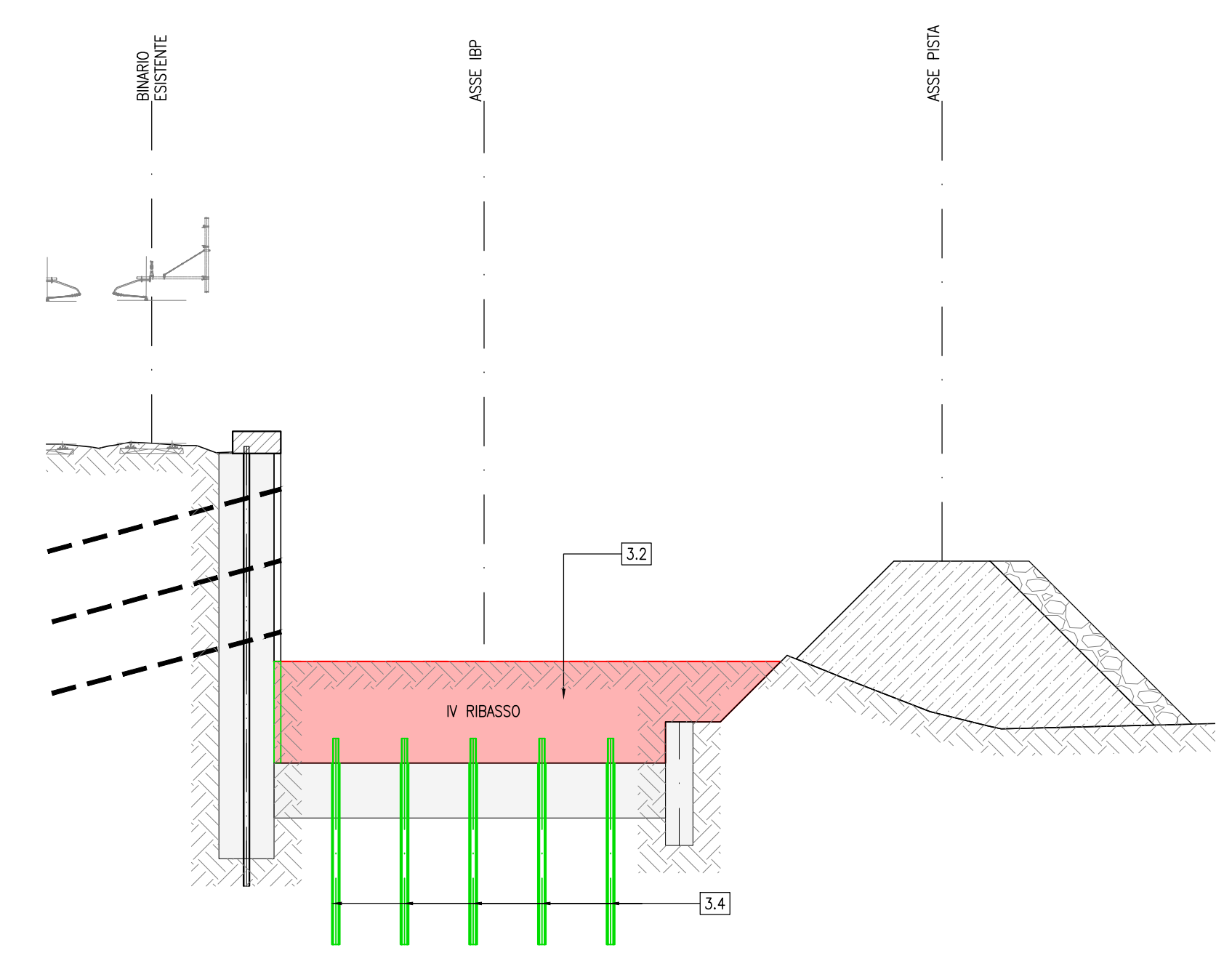
**SEZIONE A-A**  
SCALA 1:200  
ZONA TRALICCI ESISTENTI



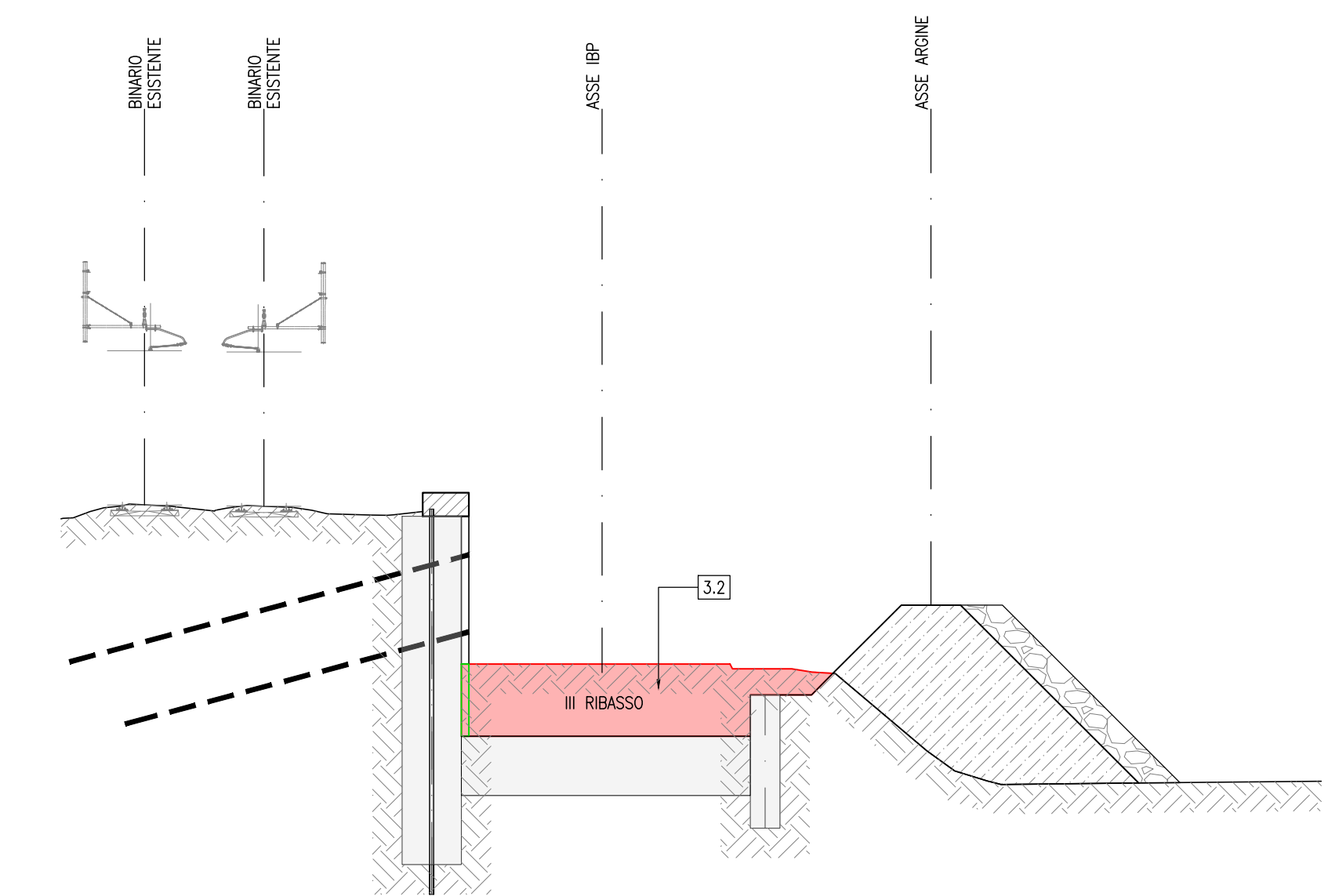
**SEZIONE B-B**  
SCALA 1:200  
ZONA MANUFATTO APPROCCIO TBM



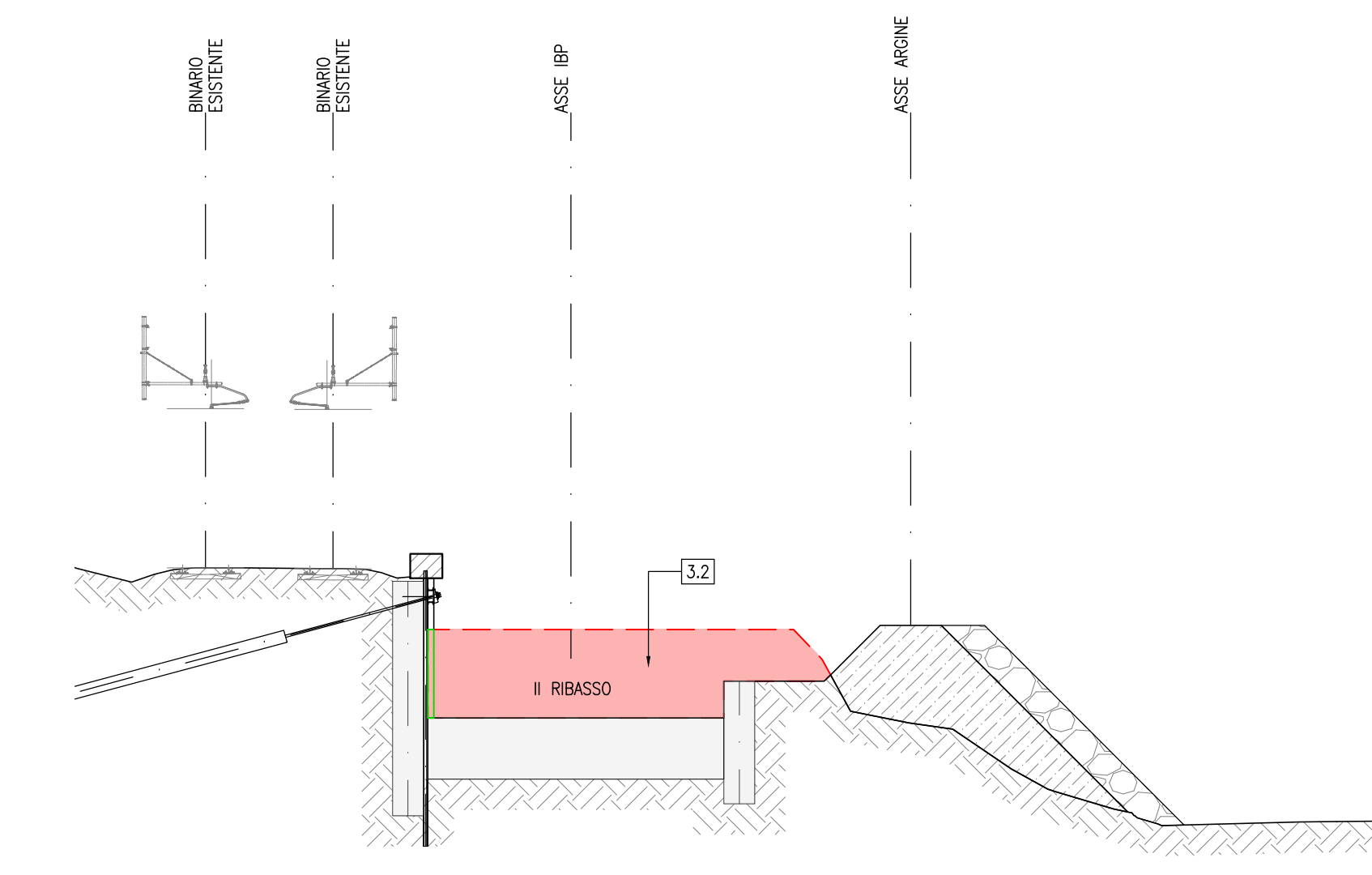
**SEZIONE C-C**  
SCALA 1:200  
ZONA ESTRAZIONE TBM



**SEZIONE D-D**  
SCALA 1:200  
ZONA TRINCEA PUNTONATA



**SEZIONE E-E**  
SCALA 1:200  
ZONA TRINCEA NON PUNTONATA



**COMMITTENTE:** RFI RETE FERROVIARIA ITALIANA GRUPPO FERROVIE DELLO STATO ITALIANE

**DIREZIONE LAVORI:** ITALFERR GRUPPO FERROVIE DELLO STATO ITALIANE

**APPALTATORE:** CONSORZIO DOLOMITI

**PROGETTAZIONE:** SWS

**MANDATARI:** PINI, GDP, LIRE, SISI

**IL DIRETTORE DELLA PROGETTAZIONE:** ORDINE DEGLI INGEGNERI DI TRENTO

**PROGETTO ESECUTIVO**

**PROGETTAZIONE ESECUTIVA ED ESECUZIONE DEI LAVORI DI REALIZZAZIONE DEL LOTTO 1 DEL QUADRUPPLICAMENTO DELLA LINEA FERROVIARIA FORTEZZA - VERONA TRATTA "FORTEZZA - PONTE GARDENA"**

**DISEGNO**

11 - OPERE CIVILI

C1-PIAZZALI VIABILITA' E GALLERIA ARTIFICIALE INTERCONNESSIONE PARI CAMERONE ESTRAZIONE TBM, GALL. ARTIF. E TRINCEA INTERCONN. PARI PONTE GARDENA Sistemazione Provvisoria Fasi esecutive Tav 3

**SCALA:** VARIE

Rev.	Descrizione	Redatto	Data	Verificato	Data	Approvato	Data	Autore/Verificatore
A	Emissione	A. Dall'Acqua	18/10/2022	C. Sestini	18/10/2022	C. Sestini	18/10/2022	ING. C. SESTINI
B	Emissione a seguito di iterazione con la Direzione Lavori	A. Dall'Acqua	18/10/2022	C. Sestini	18/10/2022	C. Sestini	18/10/2022	ING. C. SESTINI

File: IB0U1BEZZPXGA0800003B.dwg n. Elab.: 1