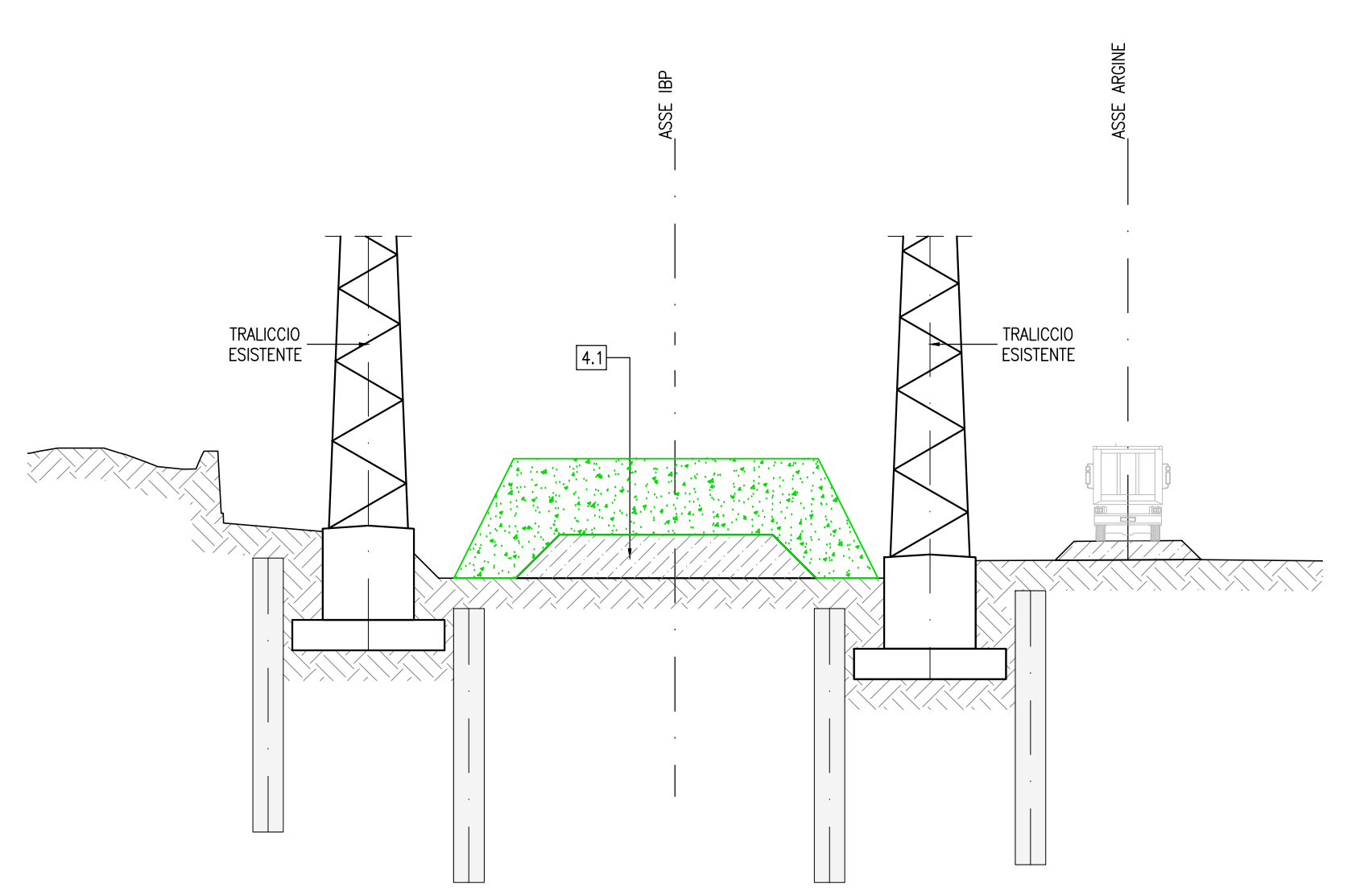
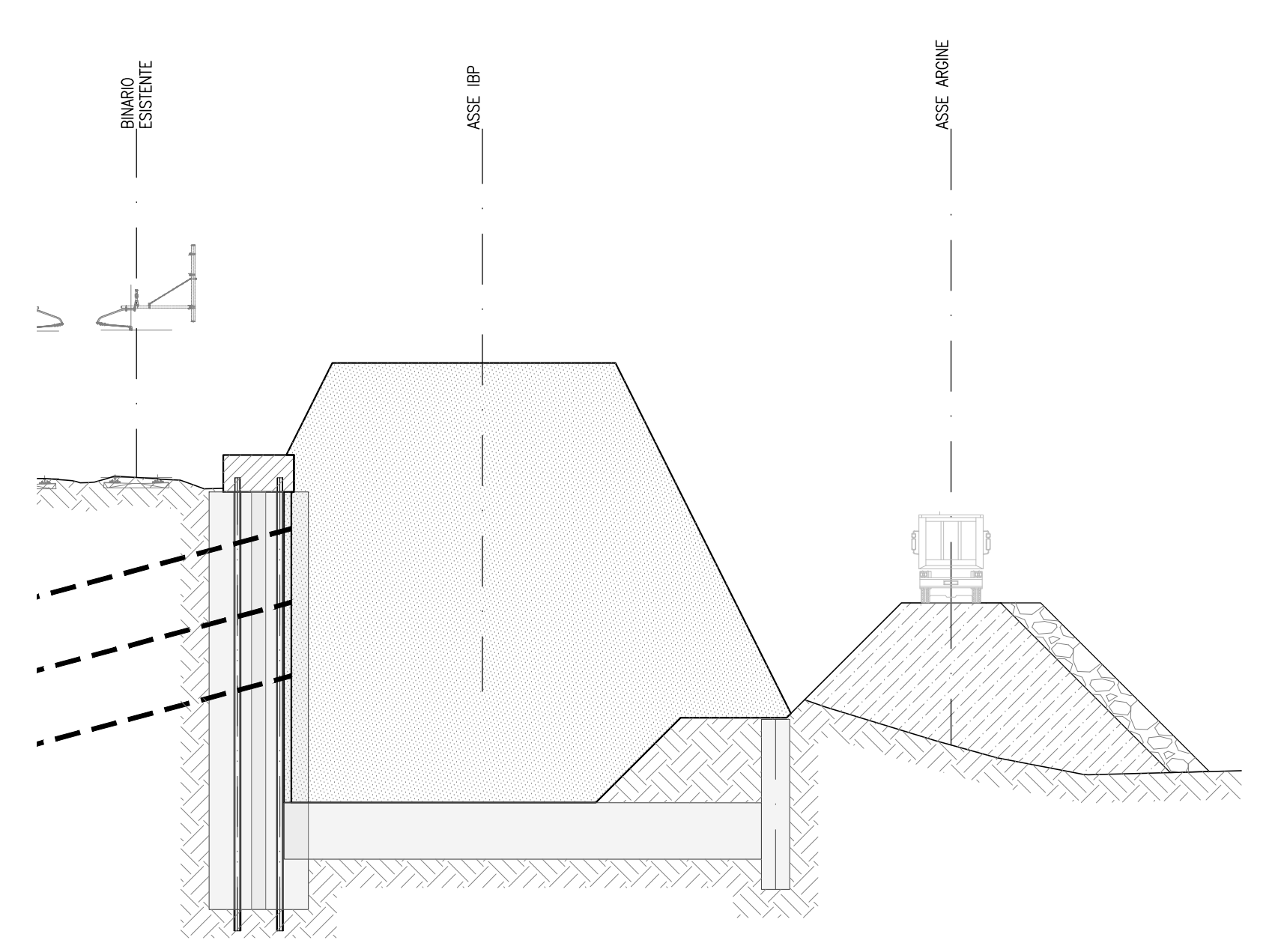


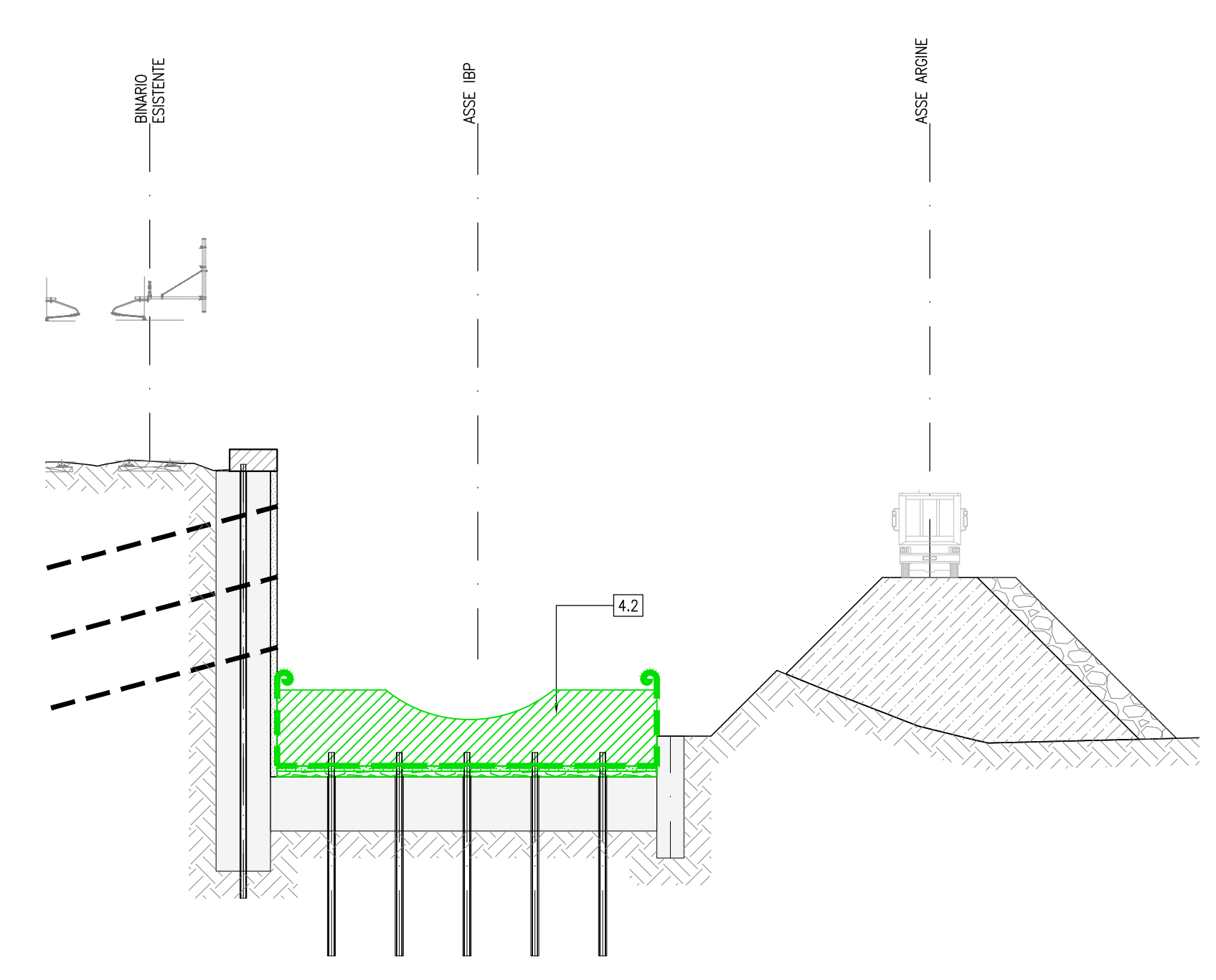
SEZIONE A-A
SCALA 1:200
ZONA TRALICCI ESISTENTI



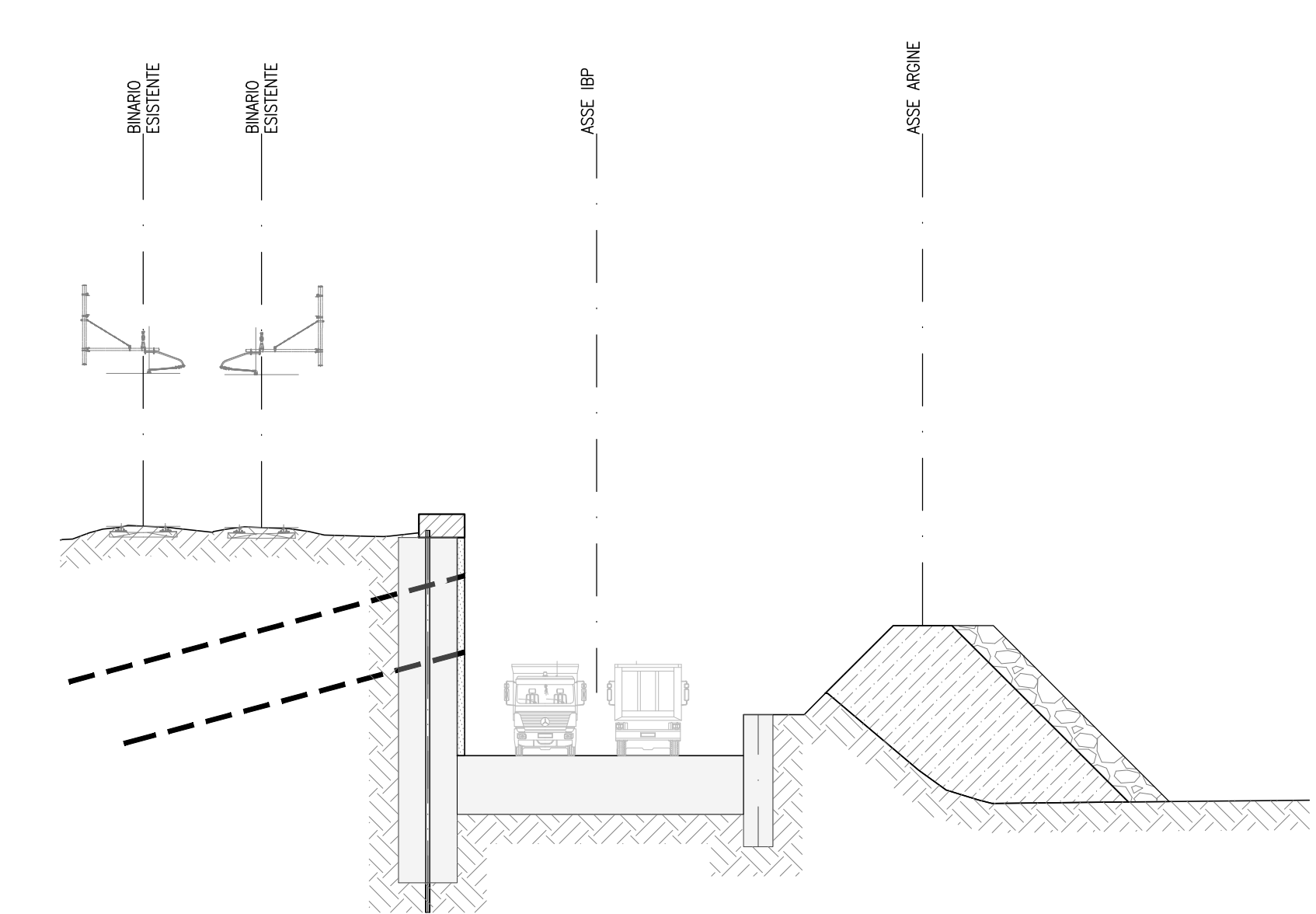
SEZIONE B-B
SCALA 1:200
ZONA MANIFATTO APPROCCIO TBM



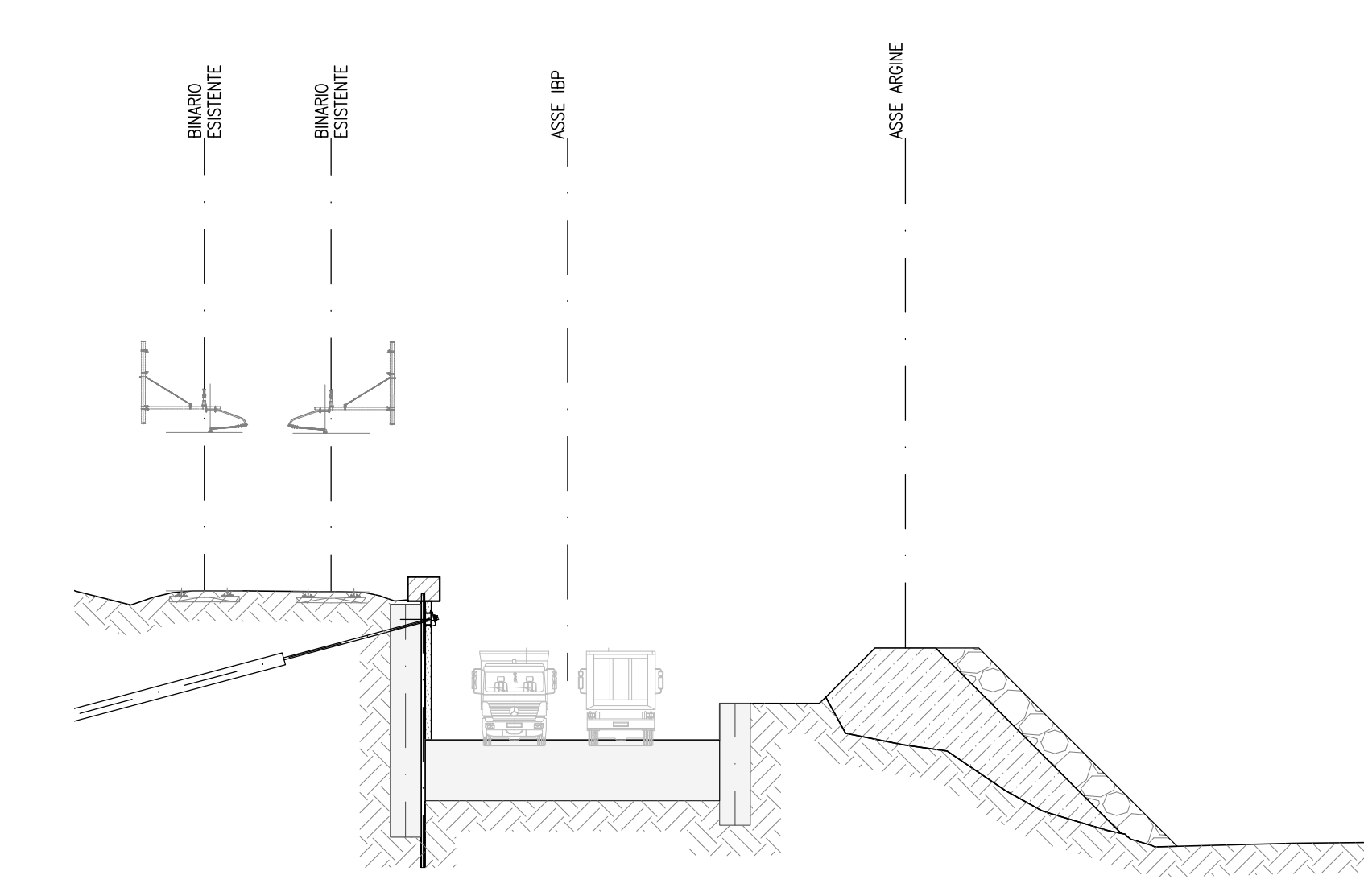
SEZIONE C-C
SCALA 1:200
ZONA ESTRAZIONE TBM



SEZIONE D-D
SCALA 1:200
ZONA TRINCEA PUNTONATA



SEZIONE E-E
SCALA 1:200
ZONA TRINCEA NON PUNTONATA



LEGGENDA

	STRUTTURE REALIZZATE NELLA FASE
	SCAVI E DEMOLIZIONI ESEGUITE NELLA FASE

FASE 4

4.1	COMPLETAMENTO DELLA PROFES CON STRATO IN CLS C12/15
4.2	REALIZZAZIONE SELLA ESTRAZIONE TBM
4.3	REALIZZAZIONE MICROPAZI DI FONDAGIONE TRINCEA

- NOTE
- LA TIPOLOGIA DI "JET-GROUTING" DA ESEGUIRE (NORMALE O A "VELOCITÀ VARIABILE") DIPENDERÀ DAGLI ESITI DEI CAMPI PROVA, IN TERMINI DI RESA DELLA COLONNA E DELLE DEFORMAZIONI MISURATE A PIANO CAMPANIA.
 - PER LE CARATTERISTICHE DEI MATERIALI SI VEDA L'ELABORATO IB0U1BEZZP0N0000001.
 - DURANTE LE FASI DI OCCUPAZIONE PROVVISORIA DELL'ALVEO, SI PREVEDE UNA PULIZIA COSTANTE DEL FONDO PER EVITARE INNALZAMENTI LOCALIZZATI DEL LIVELLO D'ACQUA.
 - PER LE DIMENSIONI DELLE SCOGLIERE SI FACCIÀ RIFERIMENTO ALL'ELABORATO IB0U1BEZZR00000202.
 - PER LE CARATTERISTICHE MINIME DEI MATERIALI DA GARANTIRE SI VEDANO GLI ELABORATI IB0U1BEZZL0A0800001 E IB0U1BEZZL0A0800002.

COMMITTENTE: **RFI** RETE FERROVIARIA ITALIANA GRUPPO FERROVIE DELLO STATO ITALIANE

DIREZIONE LAVORI: **ITALFERR** GRUPPO FERROVIE DELLO STATO ITALIANE

APPALTATORE: **CONSORZIO DOLLOMITI**

PROGETTAZIONE: **SWS**

MANDATARI: **PINI**, **GDP**, **LLRE**, **SISI**

IL DIRETTORE DELLA PROGETTAZIONE: **ORDINE DEI PERITI INGEGNERI DELLA PROVINCIA DI TRENTO**

PROGETTO ESECUTIVO

PROGETTAZIONE ESECUTIVA ED ESECUZIONE DEI LAVORI DI REALIZZAZIONE DEL LOTTO 1 DEL QUADRUPPLICAMENTO DELLA LINEA FERROVIARIA FORTEZZA - VERONA TRATTA "FORTEZZA - PONTE GARDENA"

DISEGNO
11 - OPERE CIVILI
C1-PIAZZALI, VIABILITA' E GALLERIA ARTIFICIALE INTERCONNESSIONE PARI CAMERONE ESTRAZIONE TBM, GALL. ARTIF. E TRINCEA INTERCONN. PARI PONTE GARDENA Sistemazione Provvisoria Fasi esecutive Tav 4

COMMESSA	LOTTO	FASE	ENTE	TIPO DOC.	OPERADISCIPLINA	PROGR.	REV.
IB00	1B	E	ZZ	PX	GA0800	004	B

Rev.	Descrizione	Redatto	Data	Verificato	Data	Approvato	Data	Autore/Verificatore
A	Emissione	A. Di Biase	18/10/2022	C. Di Biase	18/10/2022	D. Di Biase	18/10/2022	
B	Emissione a seguito di iterazione	A. Di Biase	18/10/2022	C. Di Biase	18/10/2022	D. Di Biase	18/10/2022	