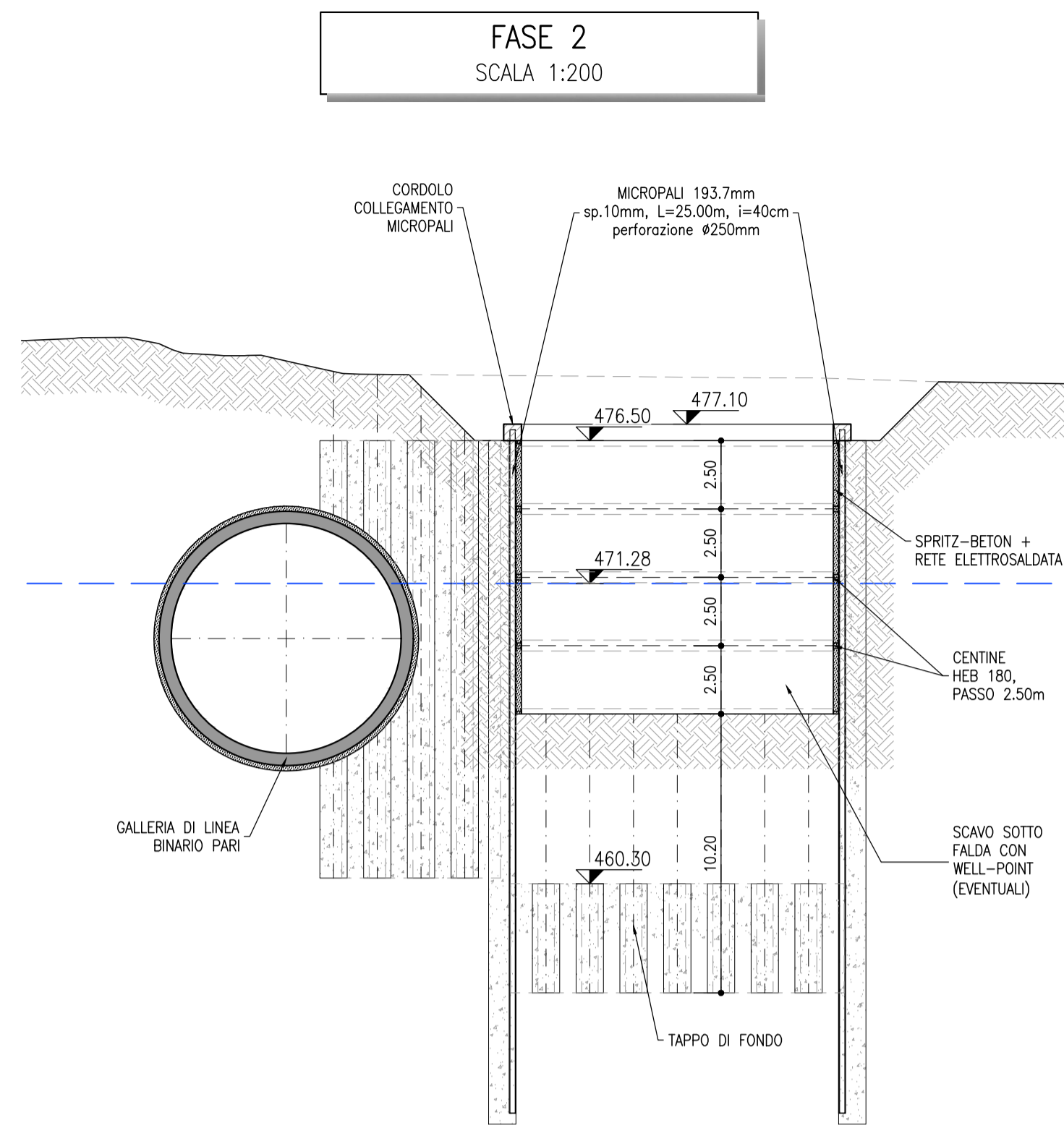


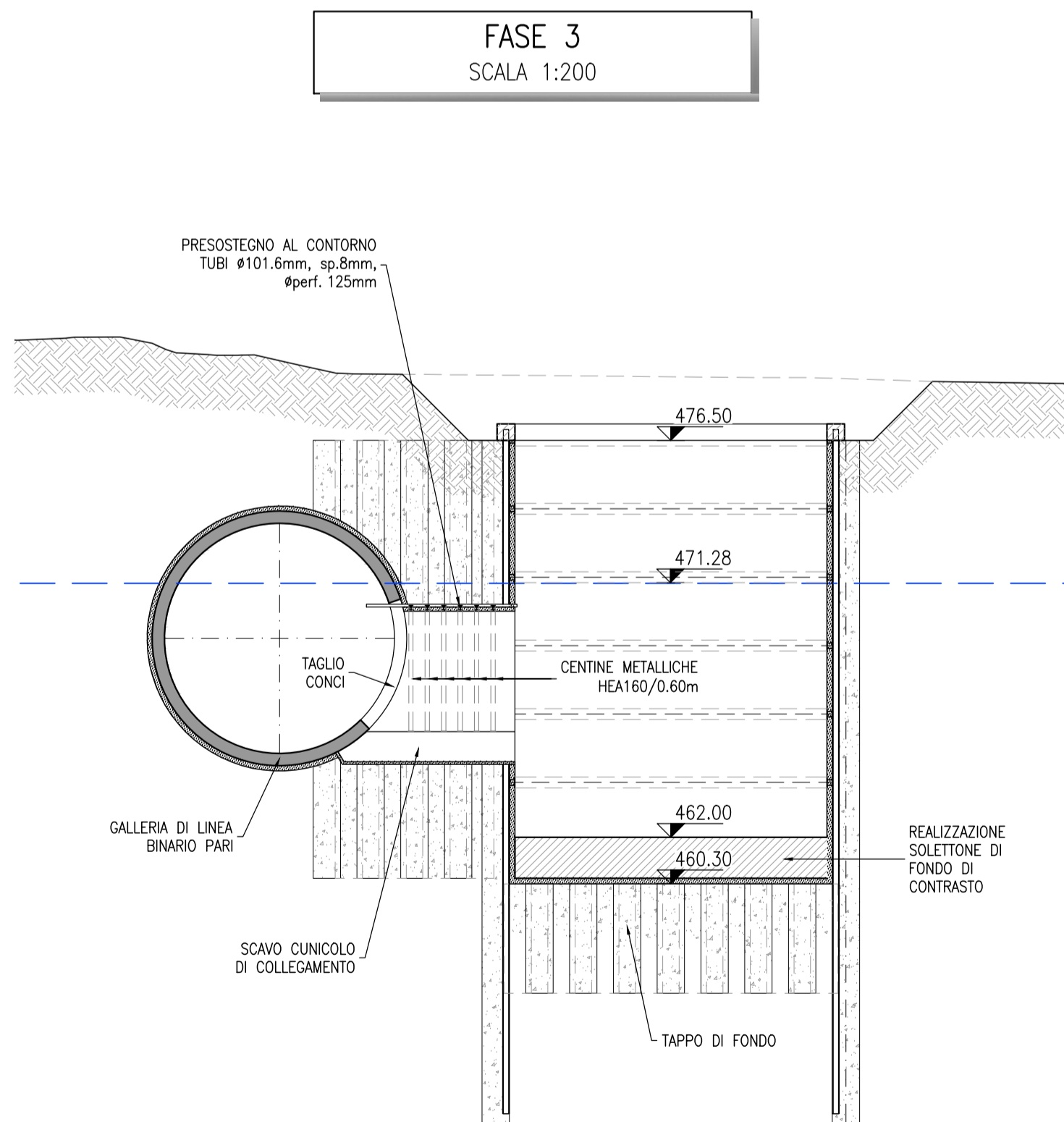
**FASE 1**  
SCALA 1:200

FASE 1:  
- LIVELLAMENTO PIANO DI LAVORO A QUOTA IMPOSTA JET-GROUTING  
- ESECUZIONE COLONNE DI JET-GROUTING E TAPPO DI FONDO



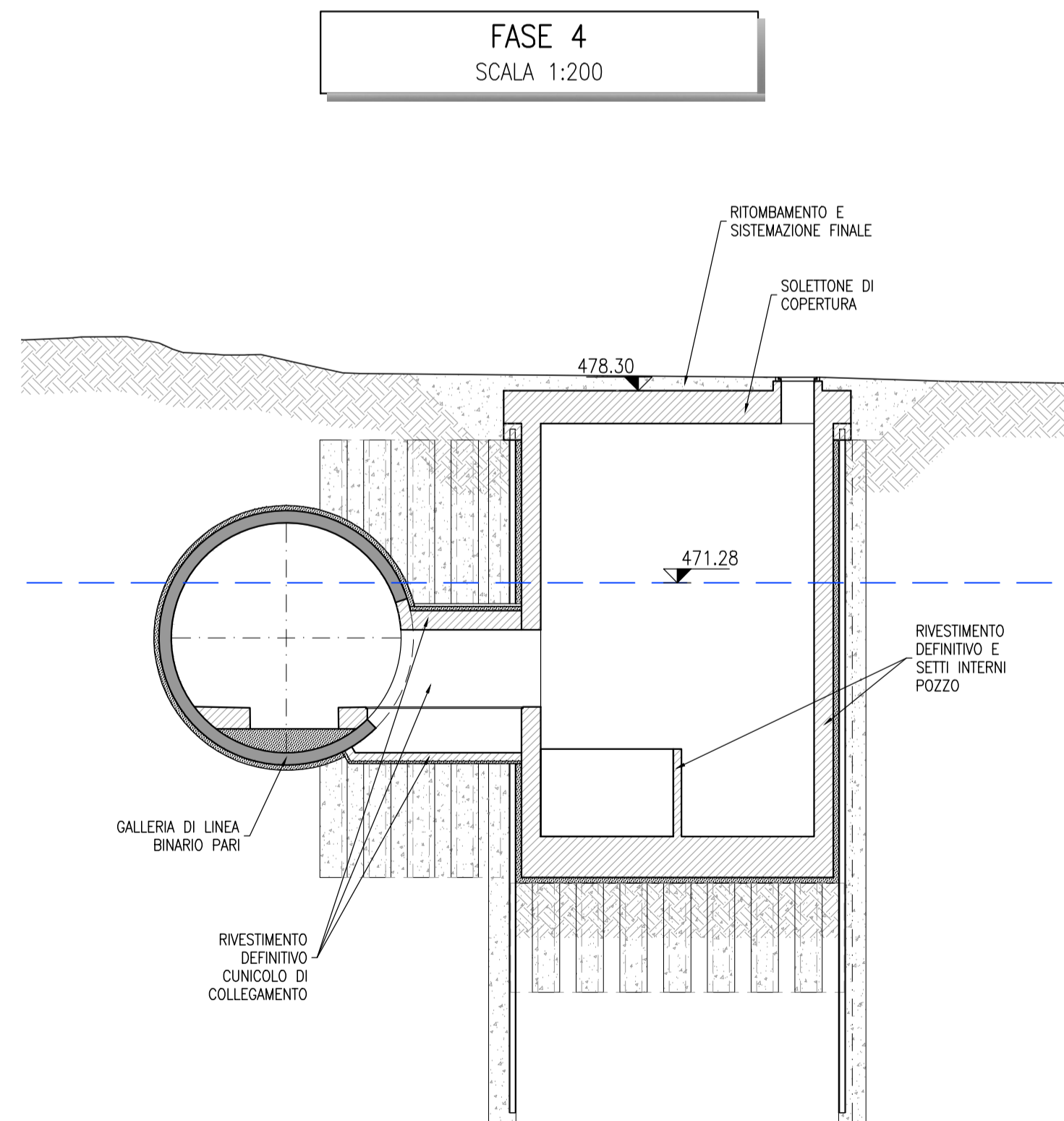
**FASE 2**  
SCALA 1:200

FASE 2:  
- PASSAGGIO DELLA TBM PER SCAVO GALLERIA DI LINEA  
- ESECUZIONE MICROPALI E CORDOLO  
- ESECUZIONE DELLO SCAVO PER RIBASSI MASSIMI DI 2.50 m  
- POSA CENTINE DI CHIUSURA, RETE ELETTROSALDATA E SPRITZ-BETON



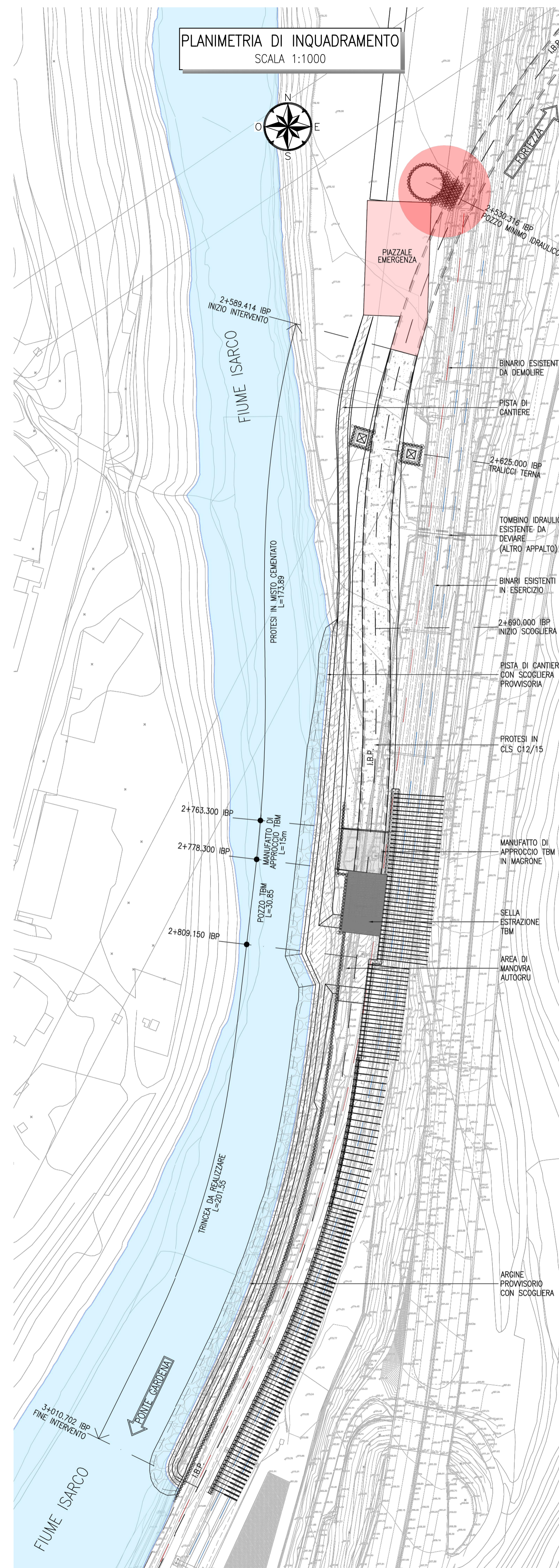
**FASE 3**  
SCALA 1:200

FASE 3:  
- ESECUZIONE DEL SOLETTONE DI FONDO DI CONTRASTO  
- POSA DEGLI INFLAGGI DI PRESOSTEGNO DEL CUNICOLO DI COLLEGAMENTO  
- TAGLIO DEI CONCI DELLA GALLERIA DI LINEA  
- SCAVO DEL CUNICOLO DI COLLEGAMENTO TRA LA GALLERIA DI LINEA ED IL POZZO IDRALICO

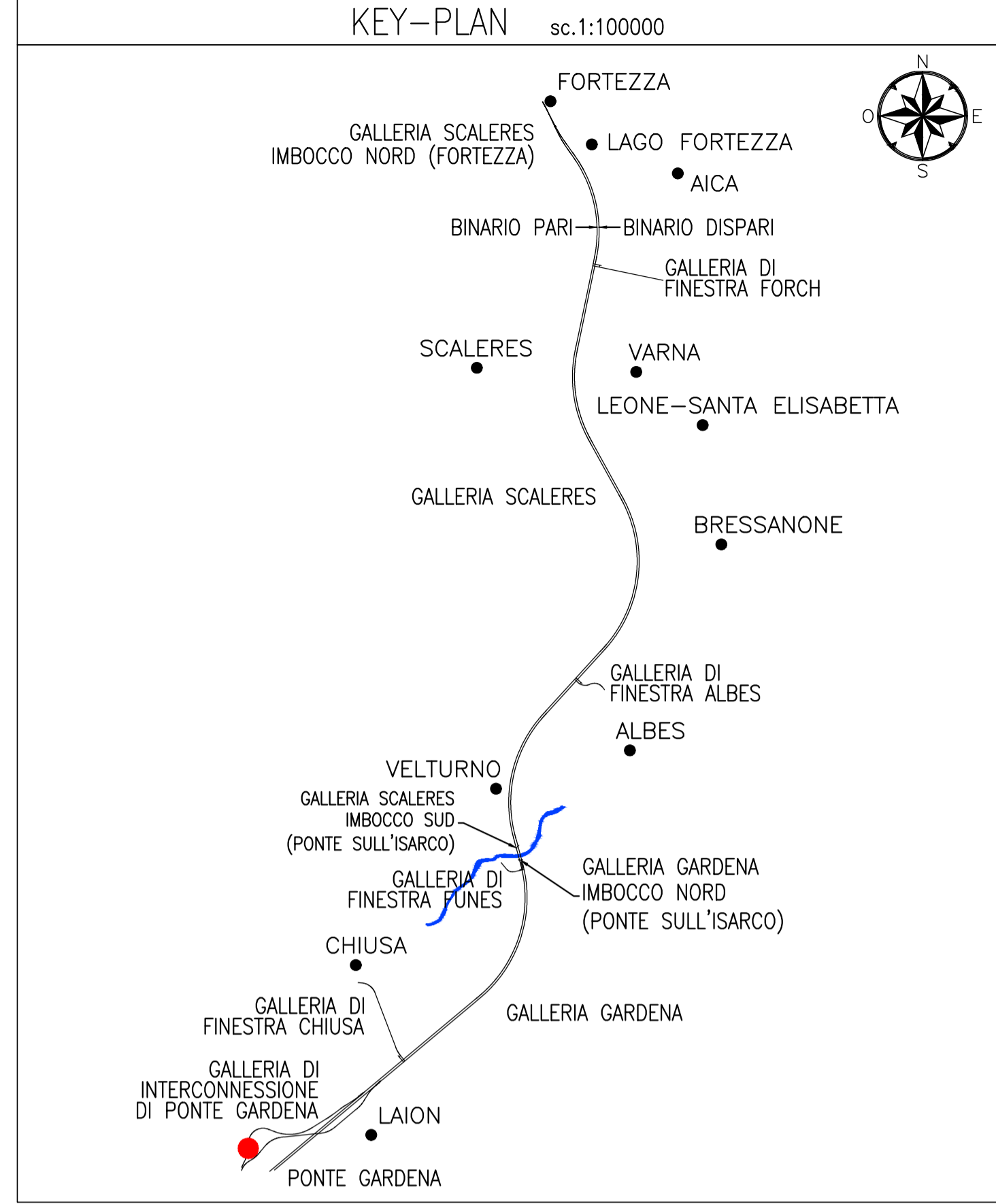


**FASE 4**  
SCALA 1:200

FASE 4:  
- POSA IMPERMEABILIZZAZIONI E GETTO DEI RIVESTIMENTI INTERNI  
- SISTEMAZIONI FINALI E RITOMBAMENTI ESTERNI



**PLANIMETRIA DI INQUADRAMENTO**  
SCALA 1:1000



**KEY-PLAN** sc.1:100000

**RIFERIMENTI**  
- PER LE CARATTERISTICHE DEI MATERIALI, SI RIMANDA ALL'ELABORATO IB0U1AZZSPGN000001

**COMMITTENTE:** RFI RETE FERROVIARIA ITALIANA GRUPPO FERROVIE DELLO STATO ITALIANE

**DIREZIONE LAVORI:** ITALFERR GRUPPO FERROVIE DELLO STATO ITALIANE

**APPALTATORE:** webuild | Impenia | CONSORZIODOLOMITI

**PROGETTAZIONE:** MANDATARIA: SWS; MANDANTI: PINI ITALIA, GDP GEOMINI, SIST; IL DIRETTORE DELLA PROGETTAZIONE: Ing. Paolo Cucino

**PROGETTO ESECUTIVO**

**PROGETTAZIONE ESECUTIVA ED ESECUZIONE DEI LAVORI DI REALIZZAZIONE DEL LOTTO 1 DEL QUADRUPPLICAMENTO DELLA LINEA FERROVIARIA FORTEZZA - VERONA TRATTA "FORTEZZA - PONTE GARDENA"**

**DISEGNO**  
11 - OPERE CIVILI  
C1-PIAZZALI, VIABILITA' E GALLERIA ARTIFICIALE INTERCONNESSIONE PARI CAMERONE ESTRAZIONE TBM, GALL. ARTIF. E TRINCEA INTERCONN. PARI PONTE GARDENA Pozzo minimo idraulico - Fasi esecutive

APPALTATORE IL DIRETTORE TECNICO Ing. Pietro Gianfranceschi	SCALA: 1:200
---	-----------------

COMMESSA	LOTTO	FASE	ENTE	TIPO DOC.	OPERA/DISCIPLINA	PROGR.	REV.
IB0U	1B	EZZ	PX		GA0800	009	B

Rev.	Descrizione	Redatto	Data	Verificato	Data	Approvato	Data	Autorizzato Data
A	Emissione	P. Signel	14/01/2022	C. Isaiello	17/01/2022	D. Buttafoco (Dolomiti)	19/01/2022	IL PROGETTISTA P. Cucino
B	Emissione a seguito indicazioni committente	A. Davelli	18/07/2022	C. Isaiello	19/07/2022	D. Buttafoco (Dolomiti)		ORDINE DEGLI INGEGNERI DELLA PROV. DI TRENTO Dott. Ing. Paolo Cucino ISCRIZIONE ALBO N° 2216 30/07/2022

File: IB0U1BEZZPXGA0800009B.dwg n. Elab.: