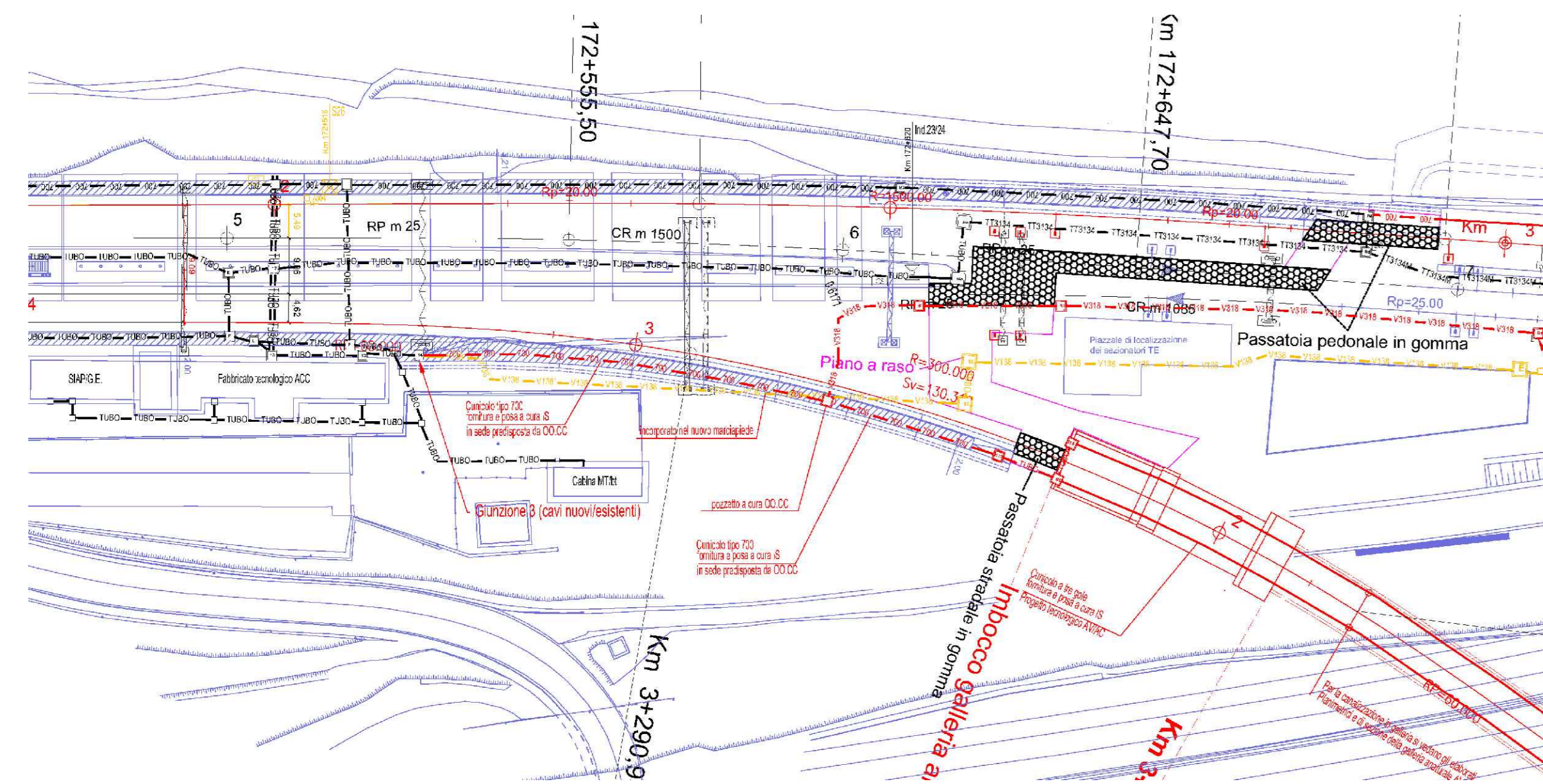
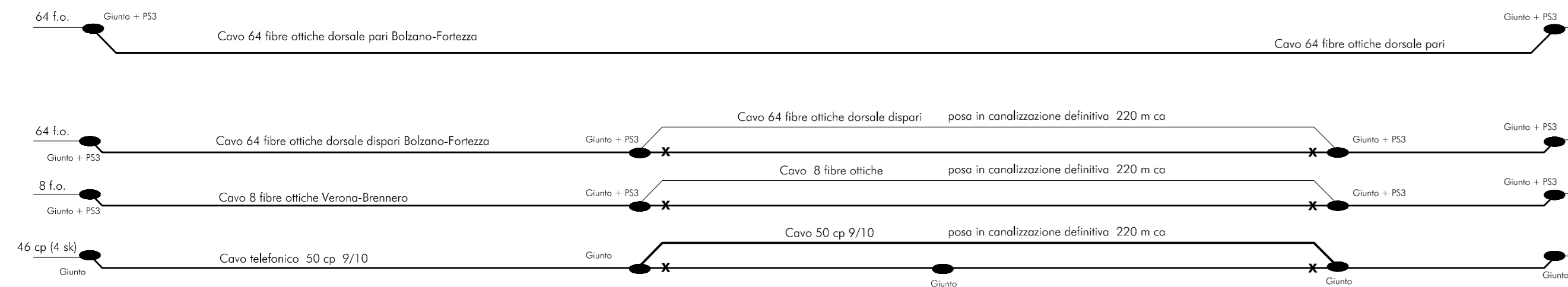


PLANIMETRIA ATTREZZATA - FASE 6 PRG finale

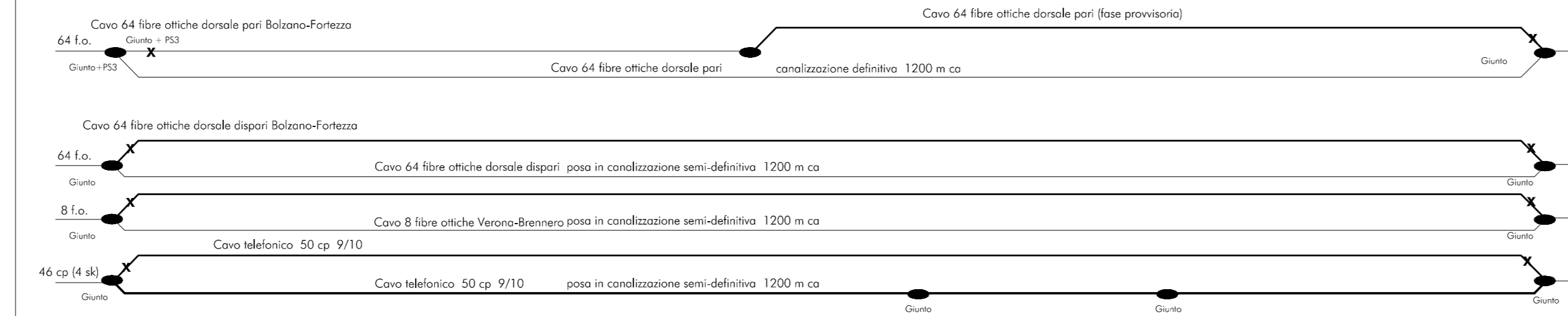
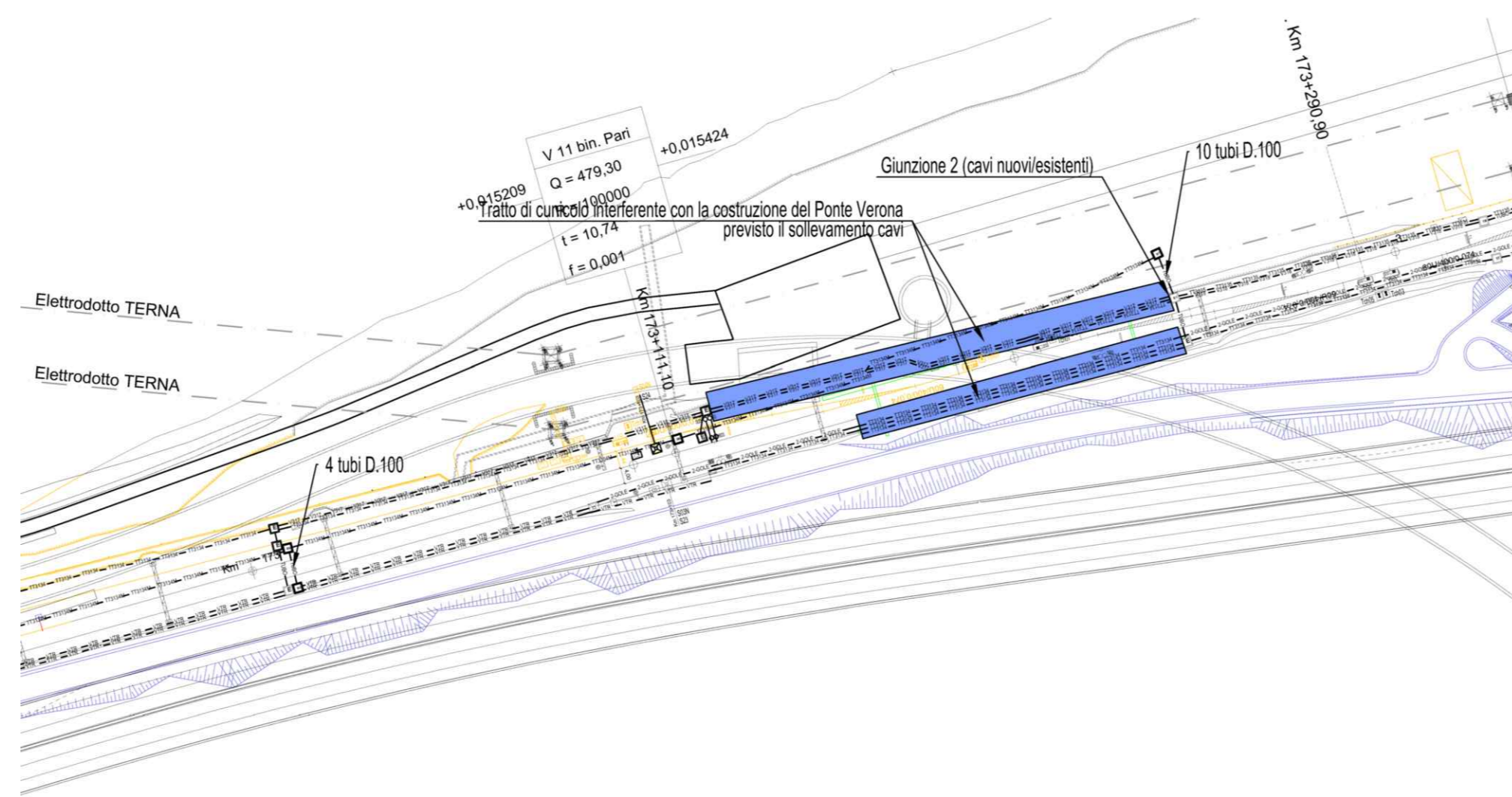


intercettazione cavi dorsale dispari per posa in nuova canalizzazione realizzata per liberare gli spazi per la Nuova Cabina TE Linea Storica

In Ciano sono indicati i cavi posati nelle precedenti fasi



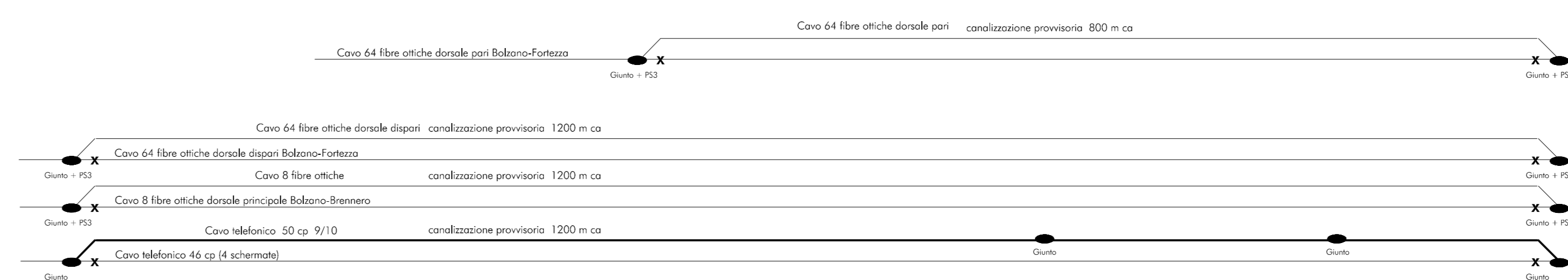
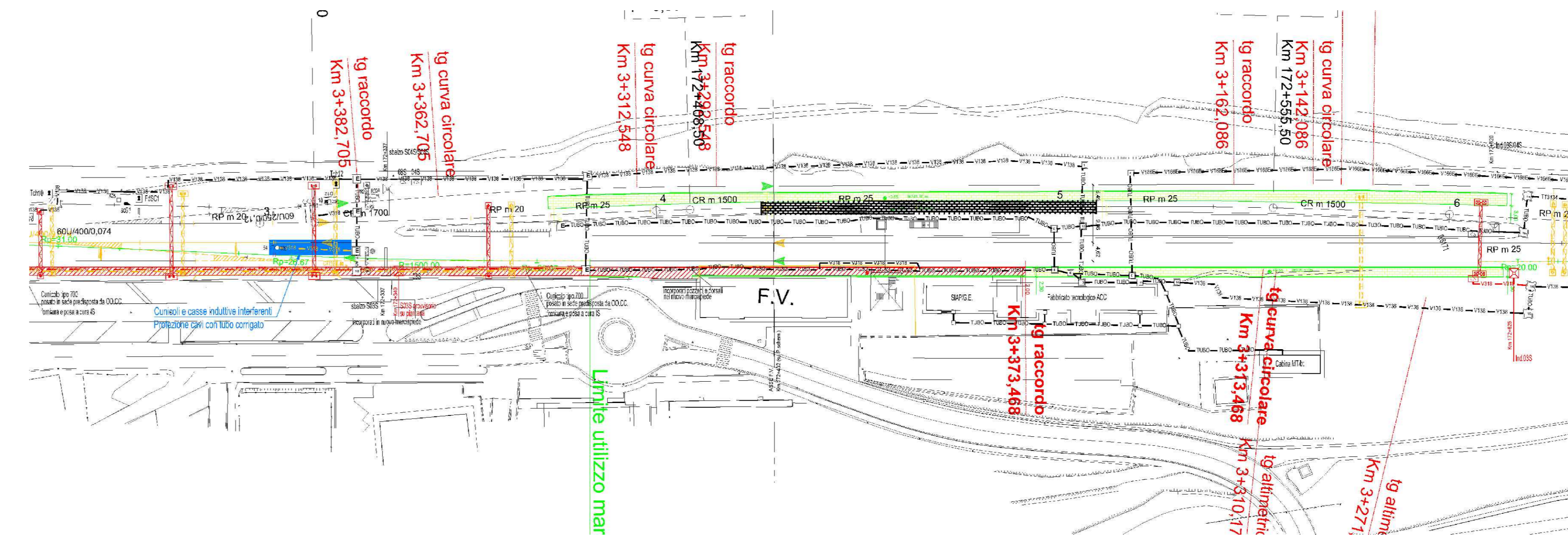
PLANIMETRIA ATTREZZATA - FASI 3-4-5 PRG



In Ciano sono indicati i cavi posati nelle precedenti fasi di flessa provvisorio

intercettazione cavi dorsali pari e dispari per posa in canalizzazione definitiva a seguito ripristino tracciato dal flessa provvisorio

PLANIMETRIA ATTREZZATA - FASI 1-2 PRG



intercettazione cavi dorsali pari e dispari per posa in canalizzazione flessa provvisorio

COMMITTENTE:
RFI
 RETE FERROVIARIA ITALIANA
 GRUPPO FERROVIE DELLO STATO ITALIANE

DIREZIONE LAVORI:
ITALFERR
 GRUPPO FERROVIE DELLO STATO ITALIANE

APPALTATORE:
CONSORZIODOLOMITI

PROGETTAZIONE:
 MANDATARIA: **SWS**
 MANDANTI:

IL DIRETTORE DELLA PROGETTAZIONE:
Ing. Paolo Cuccino
 ORDINE DEGLI INGEGNERI DELLA PROV. DI TRENTO
 RESPONSABILE PER LA PROGETTAZIONE E LE VANTAGGI SPECIALI
 Dott. Ing. Paolo Cuccino
 ISCRIZIONE ALBO N° 2216

PROGETTO ESECUTIVO
 PROGETTAZIONE ESECUTIVA ED ESECUZIONE DEI LAVORI DI REALIZZAZIONE DEL LOTTO 1 DEL QUADRUPPLICAMENTO DELLA LINEA FERROVIARIA FORTEZZA - VERONA TRATTA "FORTEZZA - PONTE GARDENA"

DISEGNO
 18 - TELECOMUNICAZIONI
 PJ2 Ponte Gardena
 Piano cavi telefonici e fibra ottica principali - sezionamenti e giunzioni

APPALTATORE
 IL DIRETTORE TECNICO
Ing. Pietro Giannocchini
 SCALA: -

COMMESSA	LOTTO	FASE	ENTE	TIPO DOC.	OPERA/DISCIPLINA	PROGR.	REV.
IB0U	1B	E	ZZ	PX	ST1000	001	A

Rev.	Descrizione	Redatto	Data	Verificato	Data	Approvato	Data	Autorizzato Data
A	Emissione	P. Righetto	14/01/2022	P. Righetto	14/01/2022	D. Buttafoco (Dolomiti)	19/01/2022	IL PROGETTISTA P. Cuccino ORDINE DEGLI INGEGNERI DELLA PROV. DI TRENTO Dott. Ing. Paolo Cuccino ISCRIZIONE ALBO N° 2216 29/01/2022

File: IB0U1BEZZPXST100001A.dwg n. Elab.: