

**PROGETTO**

- Binario di progetto
- Binario esistente

**VIABILITA'**

- Autostrada A22
- Viabilità principale (Statali, Provinciali e Comunali)
- Viabilità secondaria (strade locali, strade interpoderali ecc.)
- Viabilità da adeguare
- Piste di cantiere

**CANTIERI**

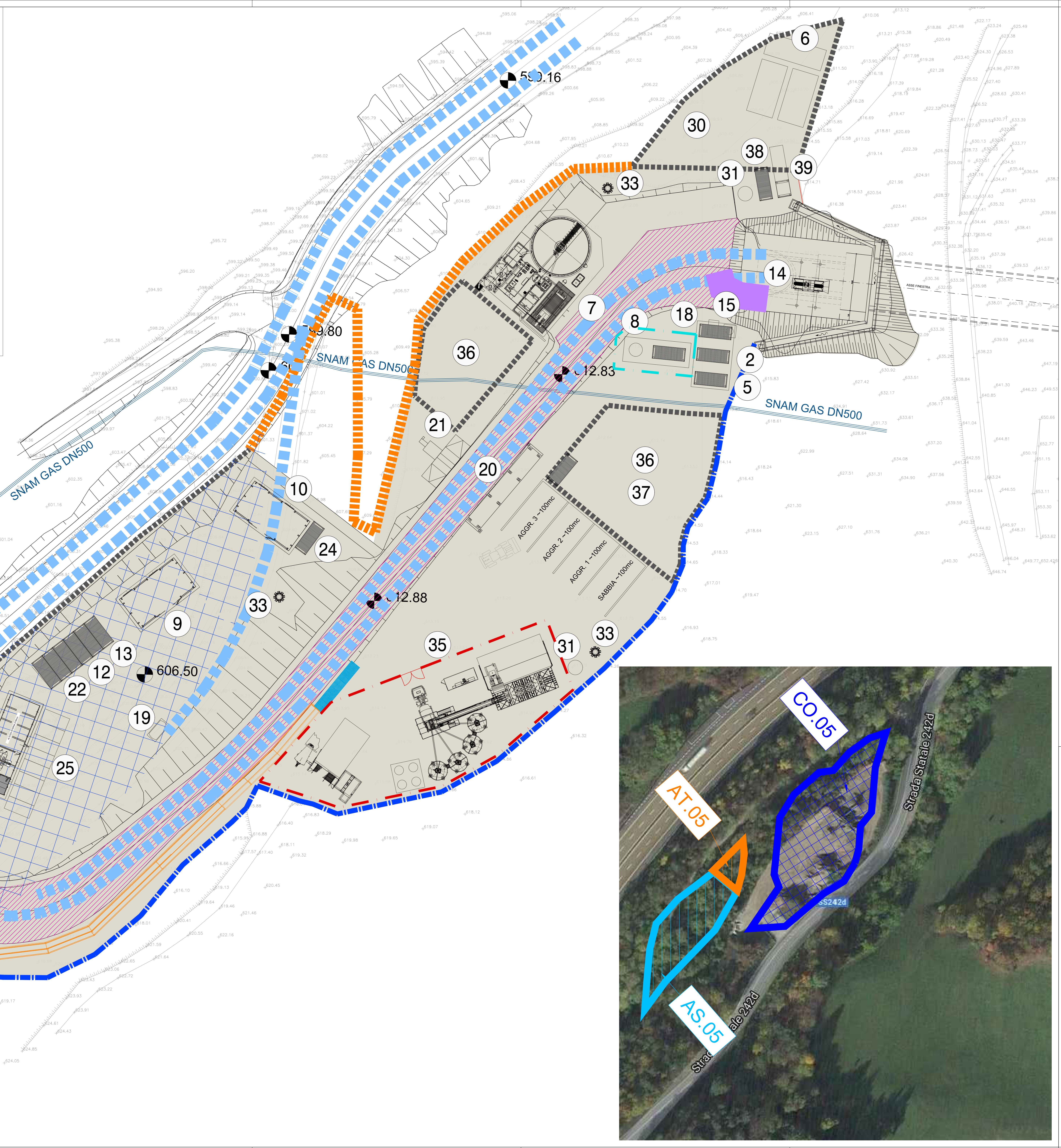
- Cantiere base
- Cantiere di operativo
- Area di stoccaggio
- Area tecnica
- Area deposito definitivo (non oggetto di PAC)
- Area cantiere armamento
- Area di lavoro
- Area previste in asfalto

**MITIGAZIONI**

- Accessi ai cantieri
- Barriere antirumore di cantiere h = 3 m
- Barriere antirumore di cantiere h = 5 m
- Delimitazione impianto di betonaggio
- Delimitazione impianto di frantumazione
- Delimitazione impianto di jet-grouting

**RICETTORI**

- 

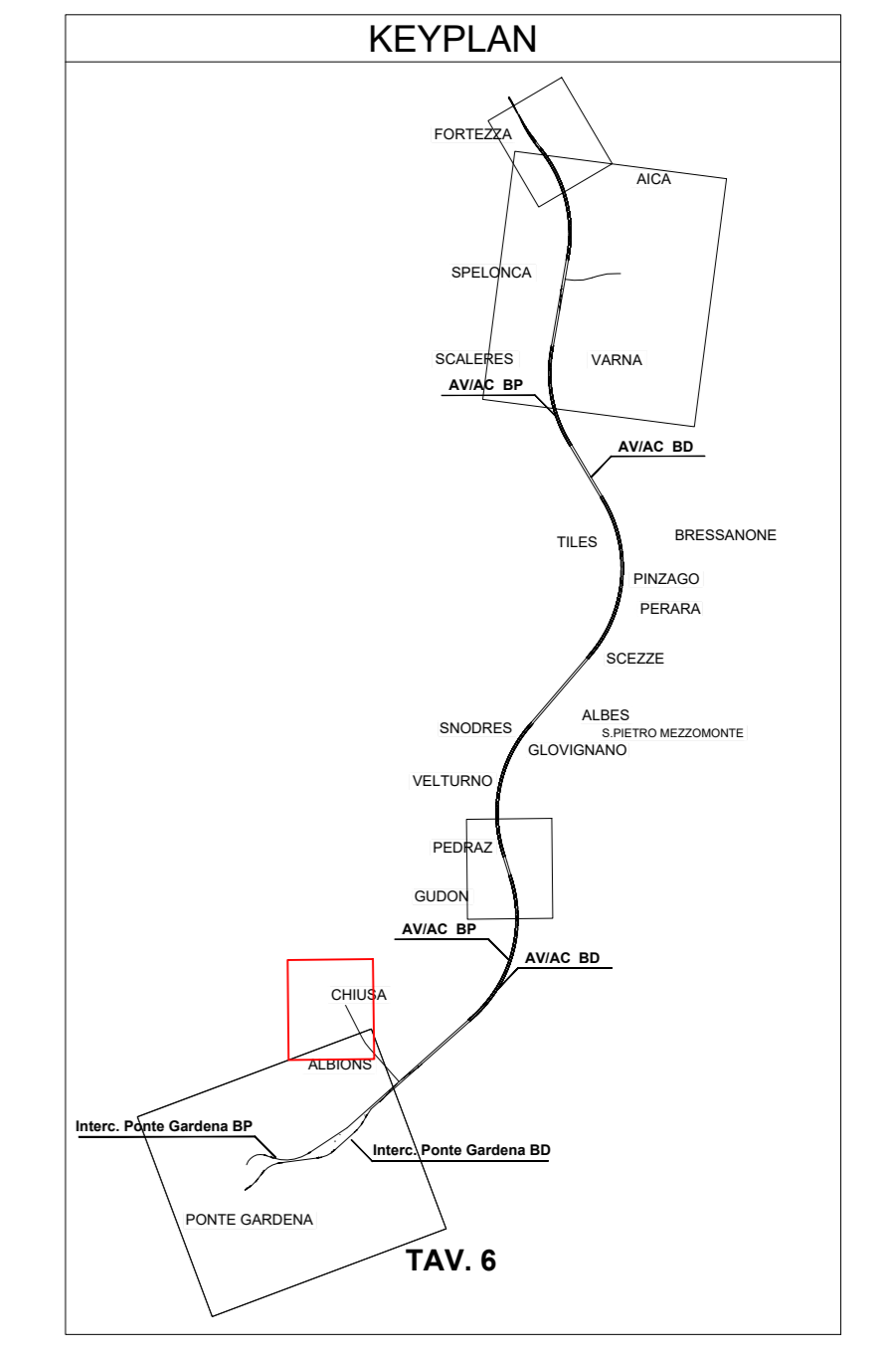


**LEGENDA**

- LINEA FERROVIARIA ESISTENTE
- AUTOSTRADA A22
- VIABILITA' PRINCIPALE
- VIABILITA' SECONDARIA
- VIABILITA' DA ADEGUARE
- ACCESSO CARRABILE
- ACCESSO PEDONALE
- RECINZIONE DI CANTIERE PANNELLI IN LEGNO
- RECINZIONE MODULARE DA CANTIERE IN PANNELLI METALLICI
- DELIMITAZIONE NEW-JERSEY
- RECINZIONE IN PLASTICA STAMPATA H=1.50/2.00 m
- NEW JERSEY + RETE SOV
- PERCORSO PEDONALE
- VIABILITA' DI CANTIERE
- LAVAGGIO RUOTE
- TORRE FARO
- POSTI PER LE AUTO
- POSTI MEZZI OPERATIVI
- PRESENCIA DI PRONTI SOCCORSO
- ESTINTORE

1 - CABINA DI DISTRIBUZIONE MT  
 2 - CABINA MT/BT CANTIERE  
 3 -  
 4 - PUNTO DI CONSEGNA  
 5 - GENERATORE DI EMERGENZA  
 6 - VASCA DI DECONTAMINAZIONE  
 7 - IMPIANTO TRATTAMENTO 250l/s  
 8 - IMPIANTO "JET-GROUTING"  
 9 - OFFICINA MECCANICA/CARPENTERIA  
 10 - OFFICINA ELETTRICA  
 11 -  
 12 - DEPOSITO BOMBOLE OSSIGENO  
 13 - DEPOSITO BOMBOLE ACETILENE  
 14 - VENTILAZIONE  
 15 - ARIA COMPRESSA  
 16 -  
 17 -  
 18 - CISTERNA GASOLIO 5000l (JET GROUTING)  
 19 - CISTERNA GASOLIO 9000l  
 20 - PESA A PONTE  
 21 - LAVAGGIO RUOTE (tipo moby dick Kf Flex 400C)  
 22 - MAGAZZINO  
 23 -  
 24 - DEPOSITO GRASSOLIOLI  
 25 - PARCHEGGIO  
 26 - UFFICI DI CANTIERE  
 27 - INFERMERIA  
 28 - SPROGLIATOIO (2 Inelli)  
 29 - TOILETTE  
 30 - AREA PER SMARINO  
 31 - CISTERNA ACQUA 20.000l  
 32 - GUARDIANA  
 33 - TORRE FARO  
 34 - FOSSA IMHOFF  
 35 - IMPIANTO DI BETONAGGIO\*  
 36 - AREA DEPOSITO CENTINE/TUBAZIONI/SILICATI (950m)  
 37 - PARCHEGGIO MEZZI  
 38 - GRUPPO PRESSURIZZAZIONE ACQUA  
 39 - GRUPPO ANTINCENDIO CISTERNA 15.000l + LOCALE POMPE  
 40 -  
 41 -  
 42 -

*\*Incapsulamento di impianto - Rif. prescrizione n. 65 della Delibera CIPE n. 8/2017*



NOTE:

- 1) Preliminarmente alle attività di cantierizzazione, in tutte le aree, dovrà essere effettuata la bonifica da origini belliche superficiali;
- 2) Preliminarmente alle attività di scavo per la realizzazione delle opere relative alla cantierizzazione si dovranno verificare sottoservizi esistenti;
- 3) Il presente elaborato costituisce una rappresentazione tipologica ed indicativa in coerenza con quanto previsto dall'art. 14 del D.Lgs. 81/06 e s.m.

Nel pieno rispetto dell'autonomia decisionale ed organizzativa dell'impresa esecutrice, quanto raffigurato nel presente elaborato relativamente a macchine, attrezzature, locali, uffici, depositi, servizi igienici e quartieri, non rappresenta un vincolo per l'impresa stessa, la quale, comunque, dovrà analizzare all'interno del proprio POS le lavorazioni, i rischi specifici, e sulla base della propria organizzazione quello che riterrà effettivamente di utilizzare relativamente agli apparecchi per lo svolgimento delle lavorazioni. L'elaborato grafico deve essere letto d'intesa con le prescrizioni riportate nella Sezione particolare vol. 1.

COMMITTENTE: **RFI** - GRUPPO FERROVIE DELLO STATO ITALIANE

DIREZIONE LAVORI: **ITALFERR** - GRUPPO FERROVIE DELLO STATO ITALIANE

APPALTATORE: **CONSORZIO DOLOMITI**

PROGETTAZIONE: **SWS**

MANDATARI: **PINI**, **GDP GEOMINI**, **SIST**, **DLREL**

IL DIRETTORE DELLA PROGETTAZIONE: **GIORGIO PAVAN**

**PROGETTO ESECUTIVO**

PROGETTAZIONE ESECUTIVA ED ESECUZIONE DEI LAVORI DI REALIZZAZIONE DEL LOTTO 1 DEL QUADRUPPLICAMENTO DELLA LINEA FERROVIARIA FORTEZZA - VERONA TRATTA "FORTEZZA - PONTE GARDENA"

DISEGNO: **20 - CANTIERIZZAZIONE**

Area di cantiere finestra di Chiusa

APPALTATORE: **CONSORZIO DOLOMITI**

IL DIRETTORE TECNICO: **GIORGIO PAVAN**

SCALA: -

COMMESSA	LOTTO	FASE	ENTE	TIPO DOC.	OPERAZIONE	LINEA	PROGR.	REV.
IB0U	1B	E	Z	PZ	CA	0000	002	B

Rev.	Descrizione	Redatto	Data	Verificato	Data	Approvato	Data	Autore/Rev. Data
A	Emissione	R. LADP	15/01/2022	A. Valleri	17/01/2022	D. Balzani	19/01/2022	IL PROGETTISTA A.P. 15/10/2022
B	Emissione a seguito indicazione esecutiva	R. LADP	06/10/2022	P. Fortina	04/10/2022	D. Balzani	06/10/2022	15/10/2022

File: IB0U1BEZZPZCA000002B.dwg n. Elab.: