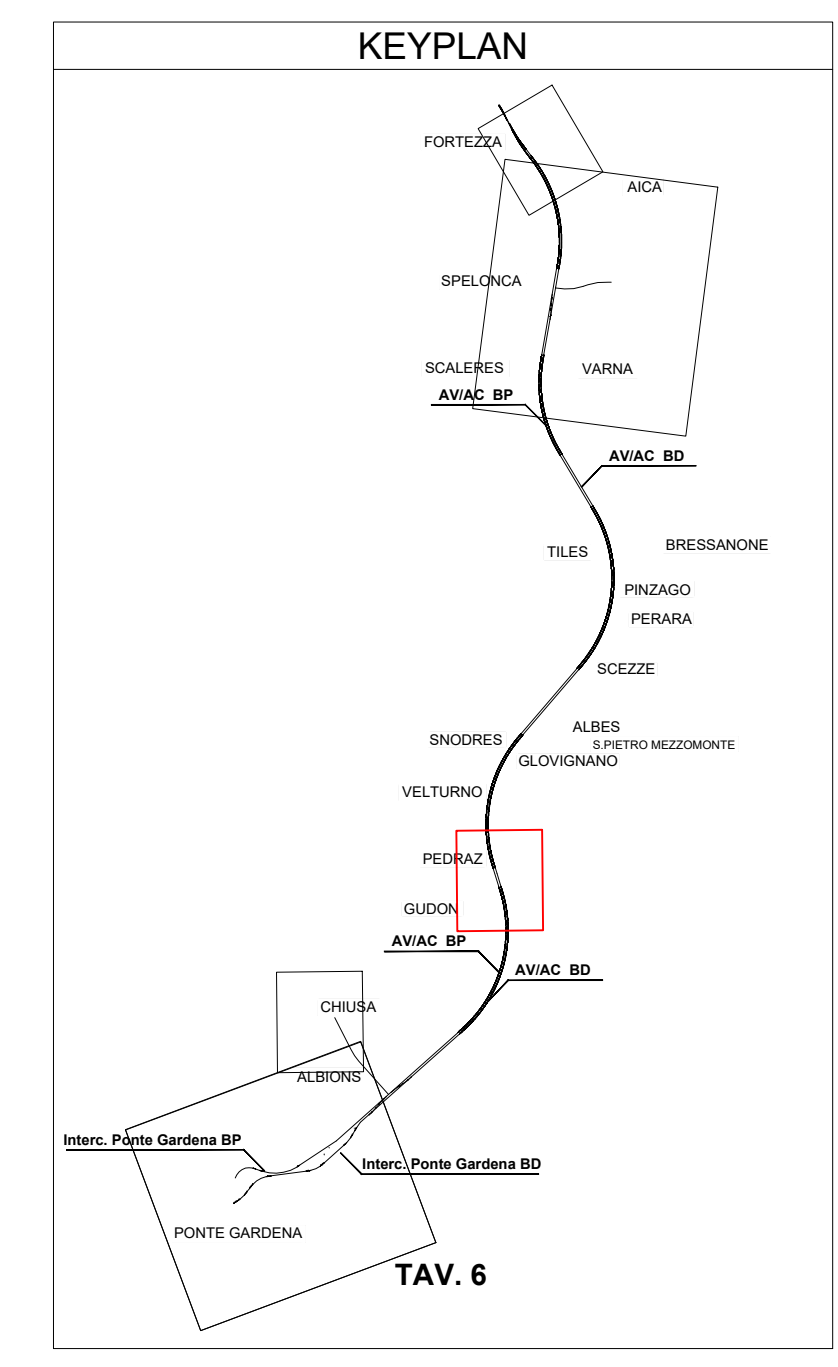


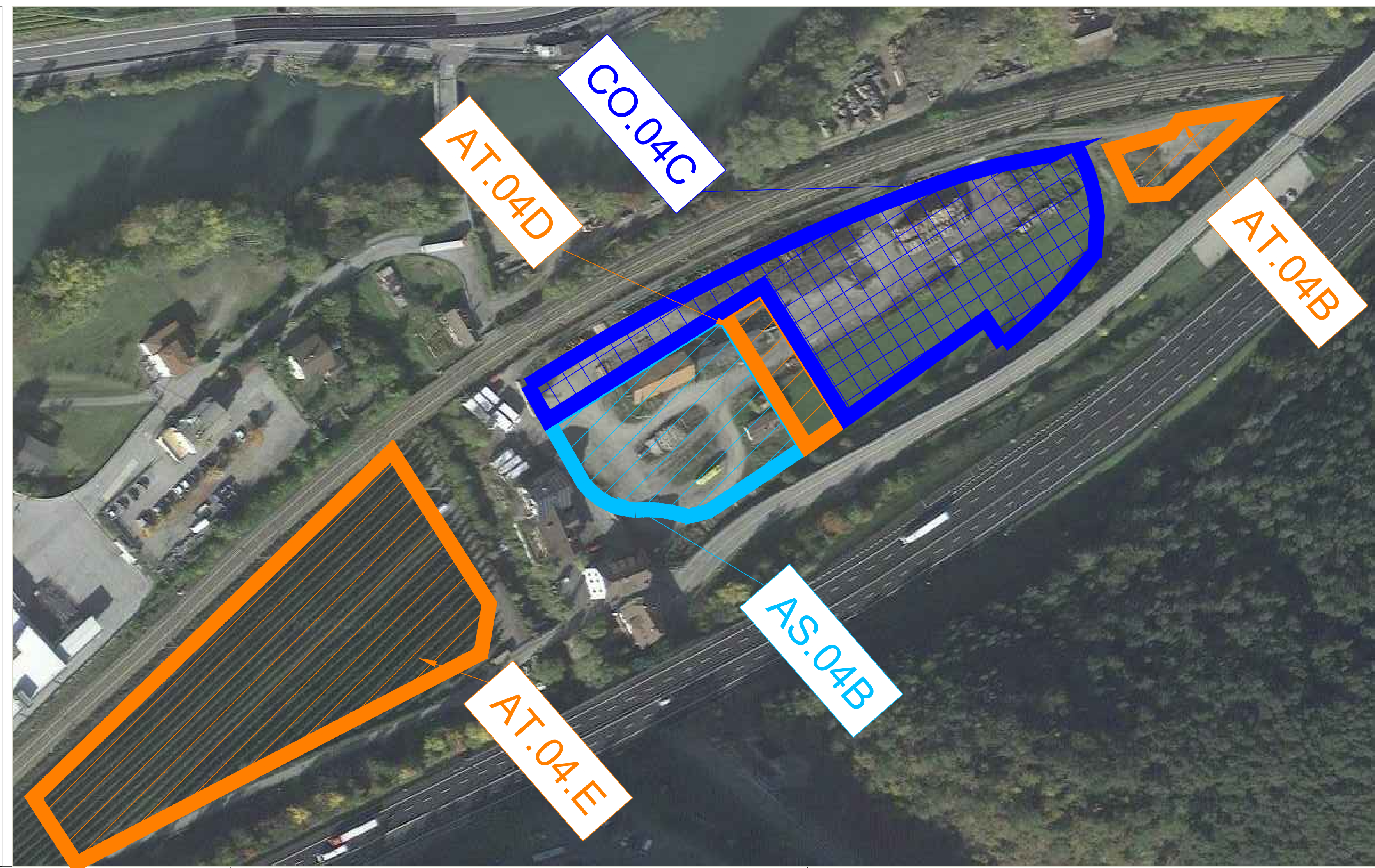
■ AREA NON DISPONIBILE (consentito accesso Imbocco)
■ AREA PER EVENTUALI DEPOSITI AMOVIBILI
■ NEW JERSEY DELIMITAZIONE AREA SNAM

LEGENDA	
1 - CABINA DI DISTRIBUZIONE MT	LINEA FERROVIARIA ESISTENTE
2 - CABINA MT/BT CANTIERE	AUTOSTRADA A22
3 - CABINA DI ELEVAZIONE	VIABILITA' PRINCIPALE
4 - PUNTO DI CONSEGNA	VIABILITA' SECONDARIA
5 - GENERATORE DI EMERGENZA	VIABILITA' DA ADEGUARE
6 - LABORATORIO	ACCESSO CARRABILE
7 - IMPIANTO TRATTAMENTO 250/6	ACCESSO PEDONALE
8 - IMPIANTO BICOMPONENTE IN CAPANNONE	DELIMITAZIONE PALETTI E
9 - OFFICINA ELETTRICA/CARPENTERIA	CATENELLA AREA
10 - OFFICINA MECCANICA	PARCHEGGIO
11 - GRUPPO ELETTROCOMPRESSORI	RECINZIONE DI CANTIERE
12 - DEPOSITO BOMBOLE OSSIGENO	PANNELLI IN LEGNO
13 - DEPOSITO BOMBOLE ACETILENE	RECINZIONE MODULARE DA
14 - VENTILAZIONE	CANTIERE IN PANNELLI
15 - ARIA COMPRESSA	METALLICI
16 - LAVAGGIO	DELIMITAZIONE NEW-JERSEY
17 - POZZETTO 2x0,2x RACCOLTA ACQUA LAVAGGIO	RECINZIONE IN PLASTICA
18 - VASCA RACCOLTA ACQUE BIODERADAZIONE	STAMPATA H=1.50x2.00 m
19 - CISTERNA GASOLIO 9000L	NEW JERSEY + RETE SOV
20 - PESA A PONTE	PERCORSO PEDONALE
21 - LAVAGGIO RUOTE (tipo moby dick KI Flex 400C)	VIABILITA' DI CANTIERE
22 - MAGAZZINO	LAVAGGIO RUOTE
23 - AREA STOCCAGGIO	TORRE FARO
24 - DEPOSITO GRASSIOLI	POSTI PER LE AUTO
25 - PARCHEGGIO	POSTI MEZZI OPERATIVI
26 - UFFICI DI CANTIERE	PRESIDIO DI
27 - INFERMERIA	PRONTO SOCCORSO
28 - SPOGLIATOIO BIPIANO	ESTINTORE
29 - TOILETTE	
30 - VASCA CARATTERIZZAZIONE	
31 - POZZO APPROVVIGIONAMENTO ACQUE (DA DEFINIRE)	
32 - GUARDIANIA	
33 - AREA STOCCAGGIO ANELLI	
34 - FOSSA MIHOFF	
35 - MAGAZZINO NASTRO VERTICALE	
36 - NASTRO FISSO A CUMULO	
37 - NASTRO REVERSIBILE	
38 - GRUPPO PRESSURIZZAZIONE ACQUA	
39 - GRUPPO ANTINCENDIO CISTERNA 15.000L + LOCALE POMPE	
40 - TORRE DI RAFFREDDAMENTO	
41 - UFFICIO IMBOCCO	
42 - OFFICINA NASTRI	
43 - VASCA DI EMERGENZA	



NOTE:
 1) Preliminarmente alle attività di cantiere, in tutte le aree dovrà essere effettuata la bonifica da rifiuti lotti superficiali.
 2) Preliminarmente alle attività scavo per la realizzazione delle opere relative alla cantierizzazione si dovranno verificare sottosistemi esistenti.
 3) Il presente elaborato costituisce una rappresentazione topologica ed indicativa in coerenza con quanto previsto dall'art. 29 del D.Lgs. 81/08 e s.m.
 Nel presente elaborato, l'autonomia decisionale ed organizzativa dell'impresa esecutrice, questo raffigurato nel presente elaborato relativamente a macchine, attrezzature, locali, uffici, depositi, servizi igienici e quartieri, non rappresenta un vincolo per l'impresa stessa, la quale, comunque, dovrà mantenere allineato nel proprio PDS la lavorazione, i mezzi operativi e sulla base della propria organizzazione quella che rivela effettivamente di utilizzare relativamente agli appalti per lo svolgimento delle lavorazioni. L'elaborato grafico deve essere letto d'intesa con le prescrizioni riportate nella Sezione particolare vol. 1.

LEGENDA	
PROGETTO	
— Binario di progetto	
— Binario esistente	
VIABILITA'	
— Autostrada A22	
— Viabilità principale (Statali, Provinciali e Comunali)	
— Viabilità secondaria (strade locali, strade interpoderali ecc.)	
— Viabilità da adeguare	
— Pista di cantiere	
CANTIERI	
 Cantiere base	 Area deposito definitivo (non oggetto di PAC)
 Cantiere di operativo	 Area cantiere armamento
 Area di stoccaggio	 Area di lavoro
 Area tecnica	 Area previste in asfalto
	➔ Accessi ai cantieri
MITIGAZIONI	
 Barriere antirumore di cantiere h = 3 m	
 Barriere antirumore di cantiere h = 5 m	



COMMITTENTE:
RFI
 RETE FERROVIARIA ITALIANA
 GRUPPO FERROVIE DELLO STATO ITALIANE

DIREZIONE LAVORI:
ITALFERR
 GRUPPO FERROVIE DELLO STATO ITALIANE

APPALTATORE:
SWS
 CONSORZIO ODOLIMITI

PROGETTAZIONE:
 MANDATI: **PINI**, **GDP GEOMIN**, **SISI**, **SIST**

PROGETTO ESECUTIVO
 IL DIRETTORE DELLA PROGETTAZIONE:
SWS

PROGETTAZIONE ESECUTIVA ED ESECUZIONE DEI LAVORI DI REALIZZAZIONE DEL LOTTO 1 DEL QUADRUPPLICAMENTO DELLA LINEA FERROVIARIA FORTEZZA - VERONA TRATTA "FORTEZZA - PONTE GARDENA"
20 - CANTIERIZZAZIONE
 Area di cantiere finestra di Funes

DISEGNO
 20 - CANTIERIZZAZIONE

APPALTATORE: **SWS**

COMMESSA LOTTO FASE ENTE TIPO DOC. OPERA/DIPIPLINA. PROGR. REV.

Rev.	Descrizione	Redatto	Data	Verificato	Data	Approvato	Data	Autore/Date
A	Revisione	R. L1001	09/10/2020	L. Veneri	10/01/2022	L. Veneri	10/01/2022	PROGETTA A Plus
B	Revisione	R. L1001	09/10/2020	L. Veneri	10/01/2022	L. Veneri	10/01/2022	PROGETTA A Plus

File: I80U1BEZZP2CA000004B.dwg n. Ebb.: 15/10/2022