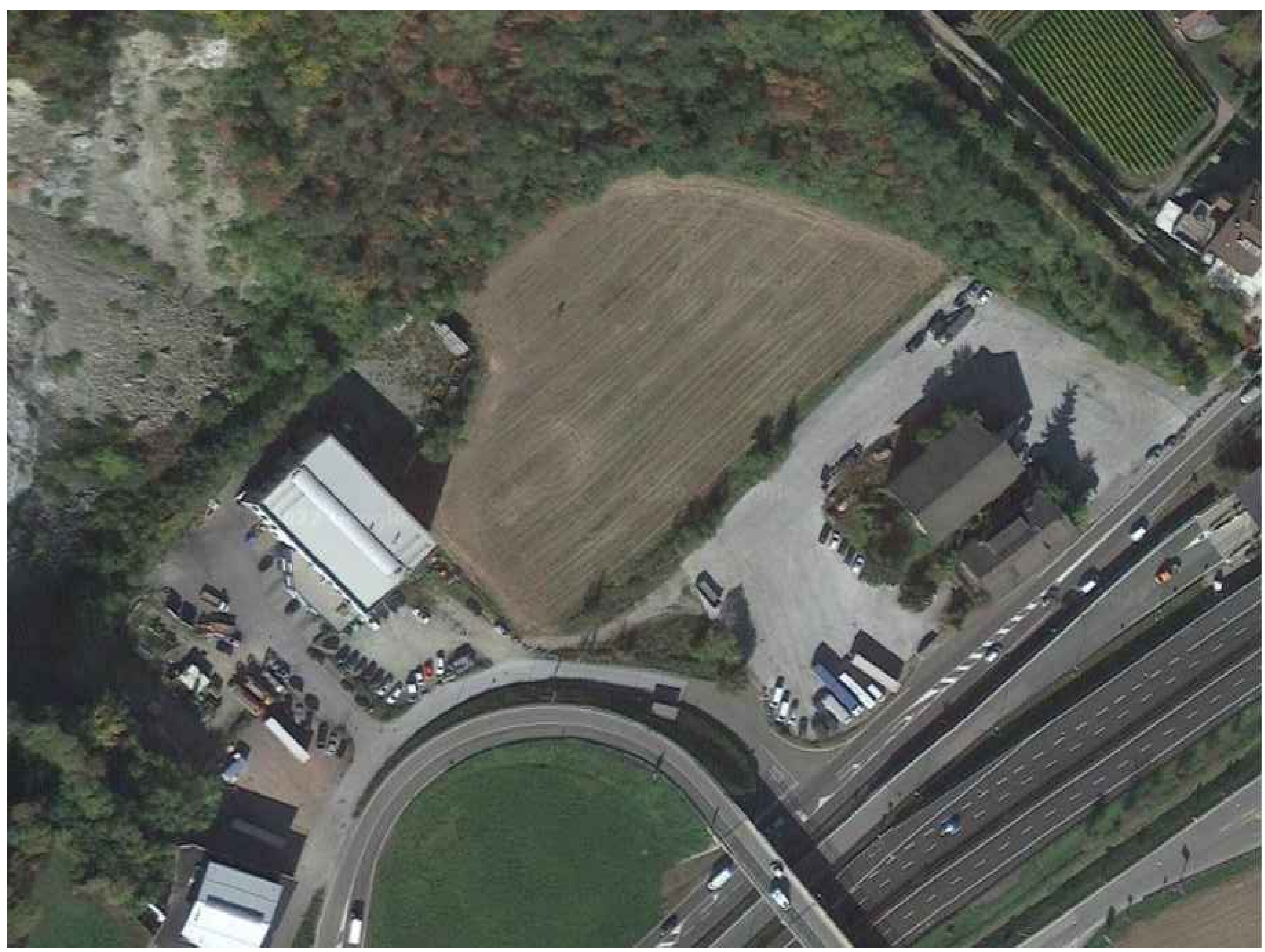
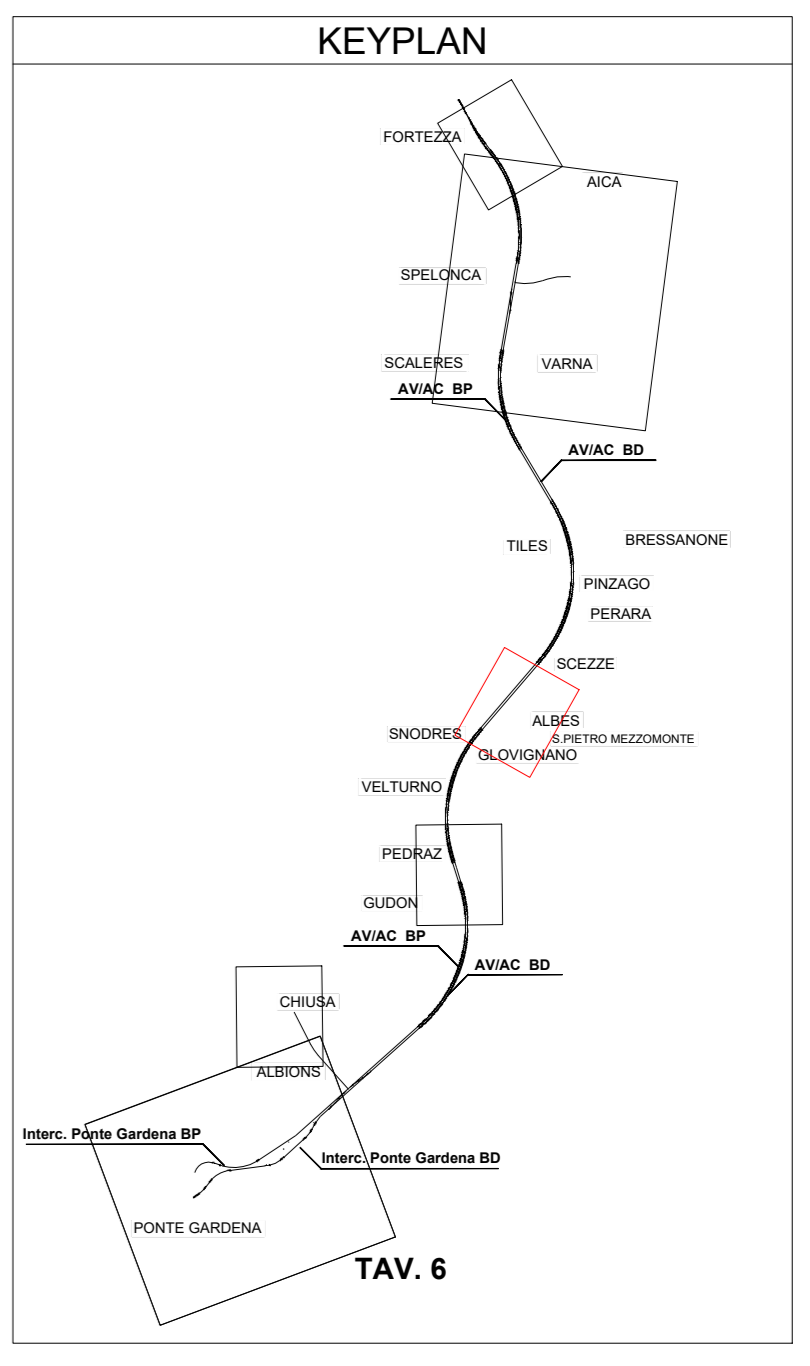


LEGENDA	
1 - GUARDIANA	LINEA FERROVIARIA ESISTENTE
2 - BAGNO CHIMICO	AUTOSTRADA A22
3 - UFFICIO	VIABILITÀ PRINCIPALE
	VIABILITÀ SECONDARIA
	VIABILITÀ DA ADEGUARE
	ACCESSO CARRABILE
	ACCESSO PEDONALE
	DELIMITAZIONE PALETTI E CATENELLA AREA PARCHEGGIO
	RECINZIONE DI CANTIERE PANNELLI IN LEGNO
	RECINZIONE MODULARE DA CANTIERE IN PANNELLI METALLICI
	DELIMITAZIONE NEW-JERSEY
	RECINZIONE IN PLASTICA STAMPATA H=2.00 m
	NEW JERSEY - RETE SOV
	PERCORSO PEDONALE
	VIABILITÀ DI CANTIERE
	LAVAGGIO RUOTE
	TORRE FARO
	POSTI PER LE AUTO
	POSTI MEZZI OPERATIVI
	PRESIDIO DI PRONTO SOCCORSO
	ESTINTORE



NOTE:  
 1) Preliminarmente alle attività di cantierizzazione, in tutte le aree, dovrà essere effettuata la bonifica da ordigni bellici superficiali;  
 2) Preliminarmente alle attività di scavo per la realizzazione delle opere relative alla cantierizzazione si dovranno verificare sottoservizi esistenti;  
 3) Il presente elaborato costituisce una rappresentazione tipologica ed indicativa in coerenza con quanto previsto dall'art. 14 del D.Lgs. 81/06 e s.m.

Nel pieno rispetto dell'autonomia decisionale ed organizzativa dell'impresa esecutrice, quanto alliguardato nel presente elaborato relativamente a macchine, attrezzature, locali, uffici, depositi, servizi igienici e quant'altro, non rappresenta un vincolo per l'impresa stessa, la quale, comunque, dovrà analizzare all'interno del proprio POS le lavorazioni, i rischi specifici, e sulla base della propria organizzazione quello che riterrà effettivamente di utilizzare relativamente agli apparecchi per lo svolgimento delle lavorazioni. L'elaborato grafico deve essere letto d'intesa con le prescrizioni riportate nella Sezione particolare vol. 1.

**E' OBBLIGATORIO USARE I MEZZI DI PROTEZIONE PERSONALE IN DOTAZIONE A CIASCUNO**

**VIETATO L'ACCESSO AI NON ADDETTI**

COMMITTENTE: **RFI** RETE FERROVIARIA ITALIANA GRUPPO FERROVIE DELLO STATO ITALIANE

DIREZIONE LAVORI: **ITALFERR** GRUPPO FERROVIE DELLO STATO ITALIANE

APPALTATORE: **CONSORZIO DOLOMITI**

PROGETTAZIONE: **SWS**

MANDATARI: **PINI**, **GDP GEOMINI**, **SISI**

IL DIRETTORE DELLA PROGETTAZIONE: **GIORGIO VIGORENINI**

**PROGETTO ESECUTIVO**

**PROGETTAZIONE ESECUTIVA ED ESECUZIONE DEI LAVORI DI REALIZZAZIONE DEL LOTTO 1 DEL QUADRUPPLICAMENTO DELLA LINEA FERROVIARIA FORTEZZA - VERONA TRATTA "FORTEZZA - PONTE GARDENA"**

DISEGNO: **20 - CANTIERIZZAZIONE**

Area di cantiere di Albes

APPALTATORE: **CONSORZIO DOLOMITI**

SCALA: -

COMMESSA	LOTTO	FASE	ENTE	TIPO DOC.	OPERAZIONE	DISCIPLINA	PROGR.	REV.
IB0U	1B	E	Z	PZ	CA	0000	009	B

Rev.	Descrizione	Redatto	Data	Verificato	Data	Approvato	Data	Autore/Rev. Data
A	Emissione	R. LAIO	16/01/2022	A. VIGORENINI	17/01/2022	D. BATTAGLIA	16/01/2022	IL PROGETTISTA A. PALLA
B	Emissione degli indicatori cantieristici	R. LAIO	03/12/2022	P. FORTINA	04/12/2022	D. BATTAGLIA	03/12/2022	15/12/2022

File: IB0U1BEZZPZCA000009B.dwg n. Elab: -