

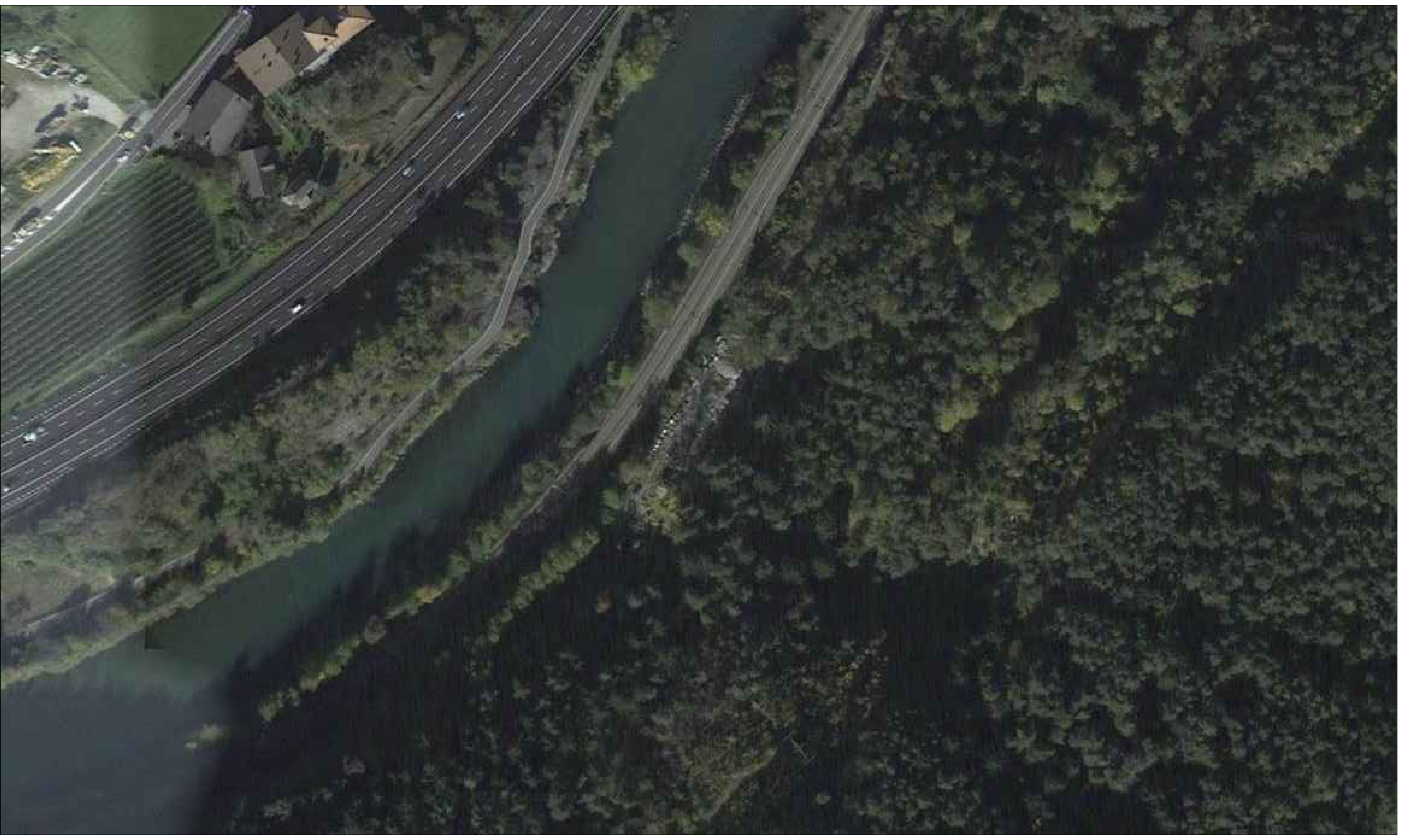
LEGENDA CARTELLONISTICA D.LGS 81/08 E S.M.I.

	PERICOLO DI ACCESSO ALLE PERSONE NON AUTORIZZATE
	DIVIETO DI PASSARE SOTTO I CARICHI SOESPESI
	DIVIETO DI SOSTARE NEL RAGGIO D'AZIONE DELL'ESCAVATORE
	CONTROLO TRIMESTRALE DELLE FUNI
	CASCO DI PROTEZIONE OBBLIGATORIO
	PROTEZIONE OBBLIGATORIA DELL'UDITO
	PROTEZIONE OBBLIGATORIA DEGLI OCCHI
	PROTEZIONE OBBLIGATORIA DEL VISIO
	QUANTI DI PROTEZIONE OBBLIGATORIA
	PROTEZIONE OBBLIGATORIA DEL CORPO
	CALZATURE DI SICUREZZA OBBLIGATORIE
	PROTEZIONE OBBLIGATORIA DELLE VIE RESPIRATORIE
	USO OBBLIGATORIO DELLA CINTURA DI SICUREZZA
	PRONTO SOCCORSO
	PERCORSO / USCITA DI EMERGENZA
	ESTINTORE
	CARTELLO STOP
	LAVORI IN CORSO
	PERICOLO RESTRITTIVO DI CORSA
	CARTELLO DI GRANDE FORMATO DATI DI CANTIERE
	CARTELLO DI GRANDE FORMATO NORME DI SICUREZZA
	CARTELLO PUNTO DI RITIRO

LEGENDA RECINZIONI E DELIMITAZIONI

New jersey in c.a. con rete plastificata rossa h tot = 2 mt	
New jersey in plastica con acqua/sabbia	
New jersey in c.a.	
Pannelli metallici prefabbricati su piedistalli o infissi + mascheramento con rete plastificata strata rossa h = 2 mt	
Schermatura in tubolari di altezza massima 6 mt, realizzata in maglie non superiore a 1,00X1,00 m e ricoperta, sul lato interno, da fogli di rete elettrosaldata e teli antipolvere.	
Recinzione realizzata con tavolato da ponte fissato su putrelle in acciaio tipo HEA h=4 mt	
Rete plastificata rossa su picchetti h = 2 mt	
Rete plastificata rossa su picchetti h = 1 mt	
Barriere a cavalletto	
Trasenne	
Parapetto normale con mascheramento con rete plastificata strata rossa	
Arginello alto non meno di 30 cm e profondo non meno di 80 cm con picchetti con nastro alti 1 m ogni 4 m di scarpata delle piste di cantiere	
Piantoni metallici distanziati non oltre 4 m, collegati con bande in plastica colorata	

NOTE:
1) Preliminarmente alle attività di cartierizzazione, in tutte le aree, dovrà essere effettuata la bonifica da ordigni bellici superficiali.
2) Preliminarmente alle attività scavo per la realizzazione delle opere relative alla cartierizzazione si dovranno verificare sottoservizi esistenti;
3) Il presente elaborato costituisce una rappresentazione tipologica ed indicativa in coerenza con quanto previsto dall'articolo XV del D. Lgs. 81/08 e s.m.i.
Nel pieno rispetto dell'autonomia decisionale ed organizzativa dell'impresa esecutrice, quanto raffigurato nel presente elaborato relativamente a macchine, attrezzature, locali, uffici, depositi, servizi igienici e quant'altro, non rappresenta un vincolo per l'impresa stessa. In quale, comunque, dovrà analizzare all'interno del proprio POS le lavorazioni, i rischi specifici, e sulla base della propria organizzazione quello che riterrà effettivamente di utilizzare relativamente agli apparecchiamenti per lo svolgimento delle lavorazioni. L'elaborato grafico deve essere letto d'intesa con le prescrizioni riportate nella Sezione particolare vol. 1.



COMMITTENTE: **RFI** RETE FERROVIARIA ITALIANA GRUPPO FERROVIE DELLO STATO ITALIANE

DIREZIONE LAVORI: **ITALFERR** GRUPPO FERROVIE DELLO STATO ITALIANE

APPALTATORE: **webuild** **Impienit** CONSORZI ODOLIMITI

PROGETTAZIONE: **SWS** MANDANT: **PINI** **GEOMIN** **SIST** **LLFRI** IL DIRETTORE DELLA PROGETTAZIONE: **ING. PAOLO DI PIETRO** ORDINE DEGLI INGEGNERI DEL TRIESTINO **DOTT. GIULIO P. DI PIETRO** DOTT. GIULIO P. DI PIETRO **BOZZONATO** BOZZONATO ALBO N° 2216

PROGETTO ESECUTIVO

PROGETTAZIONE ESECUTIVA ED ESECUZIONE DEI LAVORI DI REALIZZAZIONE DEL LOTTO 1 DEL QUADRUPPLICAMENTO DELLA LINEA FERROVIARIA FORTEZZA - VERONA TRATTA "FORTEZZA - PONTE GARDENA"

DISEGNO
20 - CANTIERIZZAZIONE
Area di cantiere NV061
Imbocco Gardena Nord
Tratto II

APPALTATORE: **ING. PAOLO DI PIETRO** SCALA: _____

COMMESSA	LOTTO	FASE	ENTE	TIPO DOC.	OPERA/DISCIPLINA	PROGR.	REV.
IB0U	1B	E	ZZ	PZ	CA0000	018	B

Rev.	Descrizione	Redatto	Data	Verificato	Data	Approvato	Data	Autorizzato Data
A	Emissione	R. Luzzi	09/10/2022	A. Valente	17/10/2022	D. Salsiccia	19/10/2022	IL PROGETTISTA "A. P.M."
B	Emissione a seguito indagine di compatibilità	R. Luzzi	09/12/2022	P. Fontana	09/12/2022	(Dobbato)	09/12/2022	15/12/2022

File: IB0U1BEZZP2CA0000018B.dwg In. Etab: _____