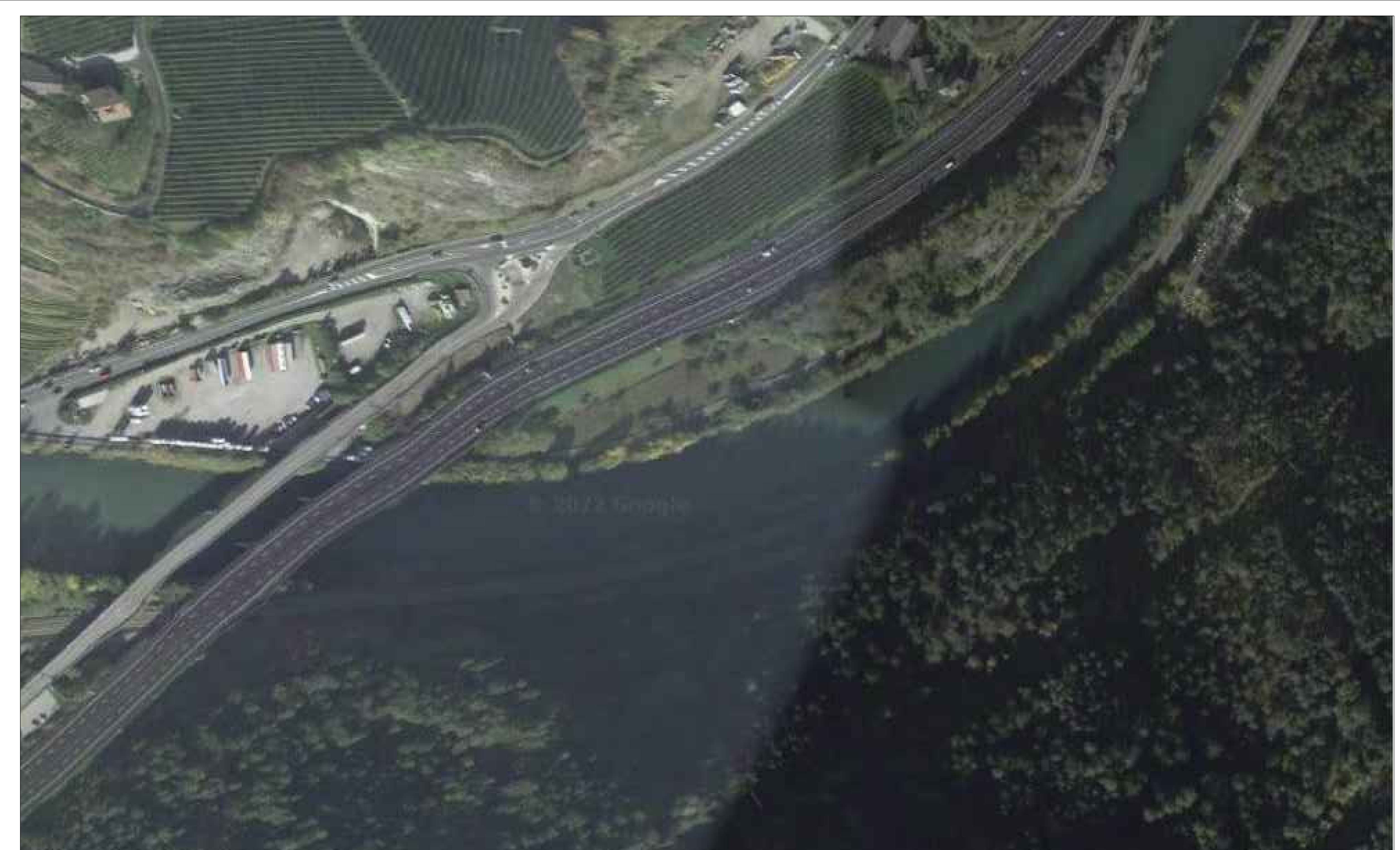


LEGENDA CARTELLONISTICA D.LGS 81/08 E S.M.I.

LEGENDA RECINZIONI E DELIMITAZIONI

New jersey in c.a. con rete plastificata rossa h tot = 2 mt	
New jersey in plastica con acqua/sabbia	
New jersey in c.a.	
Pannelli metallici prefabbricati su piedistalli o infissi + mascheramento con rete plastificata stirata rossa h = 2 mt	
Schermatura in tubolari di altezza massima 6 mt, realizzata in maglie non superiore a 1.00X1.00 m e ricoperta, sul lato interno, da fogli di rete elettrocalata e fili ampipolvere.	
Recinzione realizzata con tavolato da ponte fissato su putrelle in acciaio tipo HEA h=4 mt	
Rete plastificata rossa su picchetti h = 2 mt	
Rete plastificata rossa su picchetti h = 1 mt	
Barriera a cavalletto	
Transenne	
Parapetto normale con mascheramento con rete plastificata stirata rossa	
Arginello alto non meno di 30 cm e profondo non meno di 80 cm con picchetti con nastro alti 1 m ogni 4 m di scarpata delle piste di cantiere	
Piantoni metallici distanziati non oltre 4 m, collegati con bande in plastica colorata	

NOTE:
 1) Preliminarmente alle attività di cantiere, in tutte le aree, dovrà essere effettuata la bonifica da ordingi bellici superficiali;
 2) Preliminarmente alle attività di cantiere per la realizzazione delle opere relative alla cartierizzazione si dovranno verificare sottostanti esistenti;
 3) Il presente elaborato costituisce una rappresentazione tipologica ed indicativa in coerenza con quanto previsto dall'art. 15 del D. Lgs. 81/08 e s.m.i.
 Nel pieno rispetto dell'autonomia decisionale ed organizzativa dell'impresa esecutrice, quanto raffigurato nel presente elaborato relativamente a macchine, attrezzature, locali, uffici, depositi, servizi igienici e quant'altro, non rappresenta un vincolo per l'impresa stessa, la quale, comunque, dovrà analizzare all'interno del proprio POS le lavorazioni, i rischi specifici, e sulla base della propria organizzazione quello che riterrà effettivamente di utilizzare relativamente agli apparecchi per la cartierizzazione delle lavorazioni. L'elaborato grafico deve essere letto d'intesa con le prescrizioni riportate nella Sezione particolare vol. 1.



COMITENTE:

DIREZIONE LAVORI:

APPALTATORE:

PROGETTAZIONE:
 SWS
 MANDATI: PINI, GDP GEOMINI, SIS, ALFERR
 IL DIRETTORE DELLA PROGETTAZIONE:

PROGETTO ESECUTIVO
 PROGETTAZIONE ESECUTIVA ED ESECUZIONE DEI LAVORI DI REALIZZAZIONE DEL LOTTO 1 DEL QUADRIPLICAMENTO DELLA LINEA FERROVIARIA FORTEZZA - VERONA TRATTA "FORTEZZA - PONTE GARDENA"

DISEGNO
 20 - CANTIERIZZAZIONE
 Area di cantiere NV062
 Imbocco Gardena Nord
 Tratto I

APPALTATORE:
 IL DIRETTORE TECNICO:

SCALA:
 -

COMMESSA: LOTTO FASE ENTE TIPO DOC. OPERA/DISCIPLINA PROG. REV.
 I B O U 1 B E Z P Z C A 0 0 0 0 1 9 B

Rev.	Descrizione	Redatto	Data	Verificato	Data	Approvato	Data	Autore	Data
A	Revisione	A. E.lli	14/10/22	A. E.lli	14/10/22	A. E.lli	14/10/22	A. E.lli	14/10/22
B	Revisione	A. E.lli	02/12/22	A. E.lli	02/12/22	A. E.lli	02/12/22	A. E.lli	02/12/22

15/12/2022
 I file: IBOU1BEZPZCA000019B.dwg
 In: Elib.