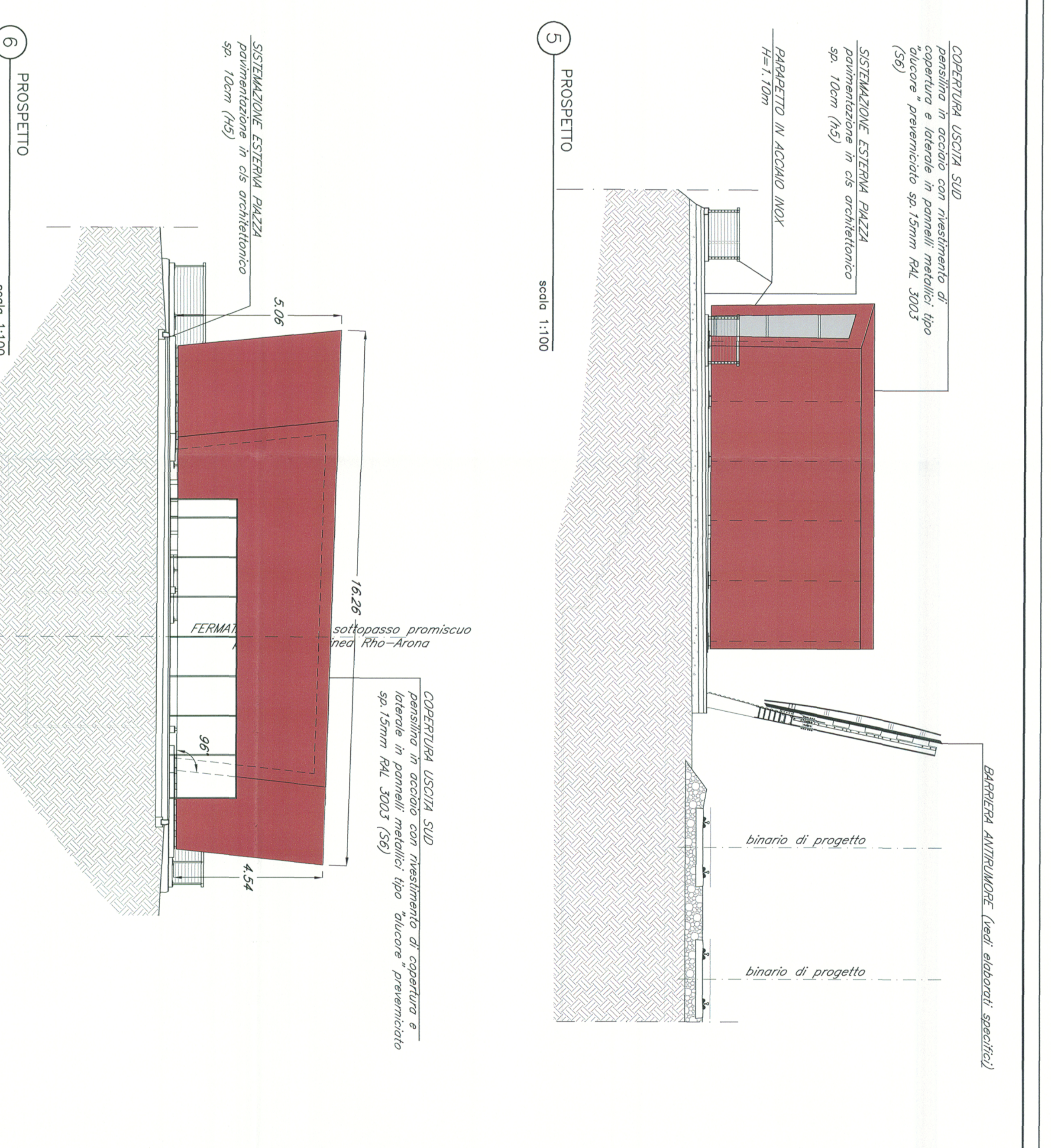
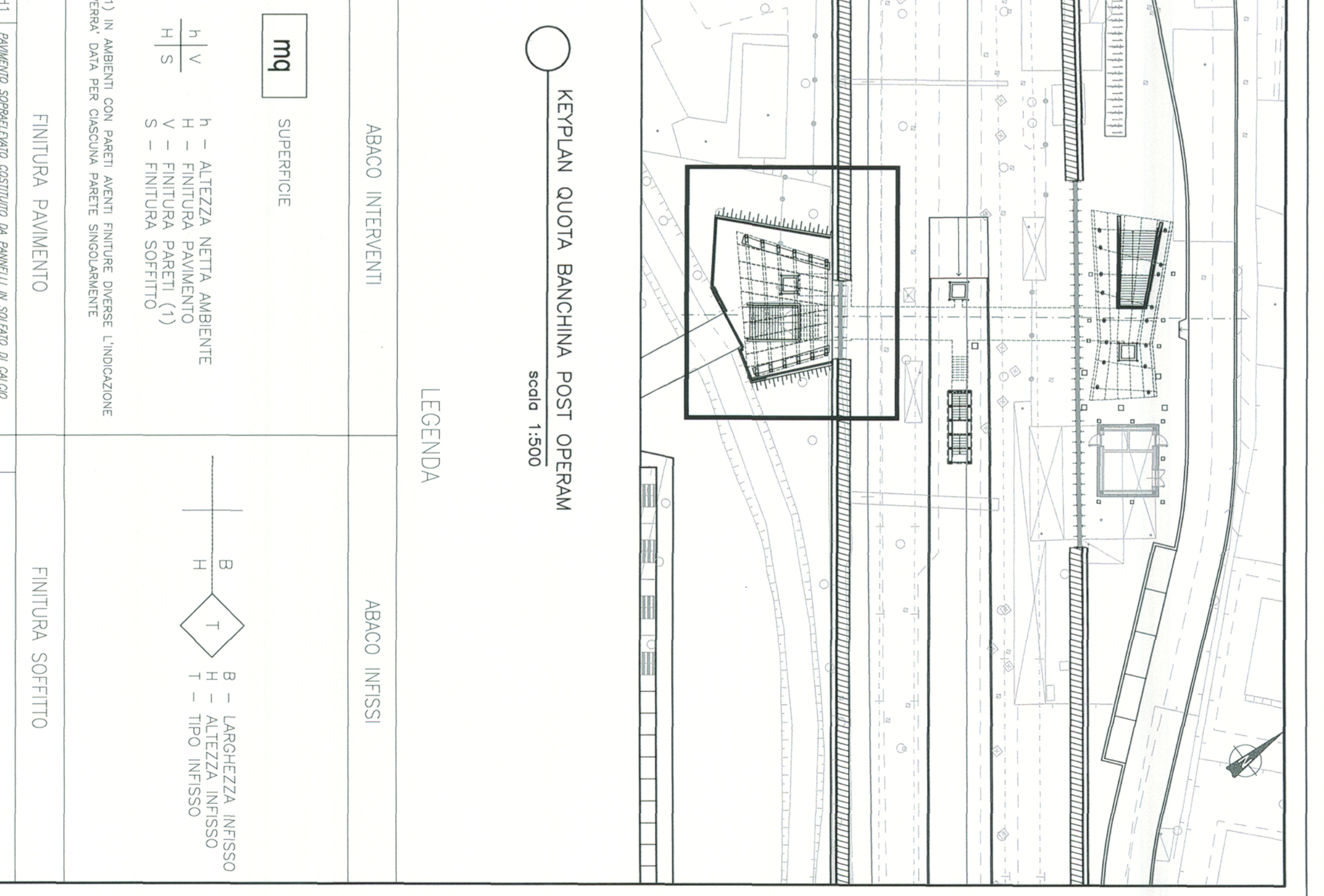


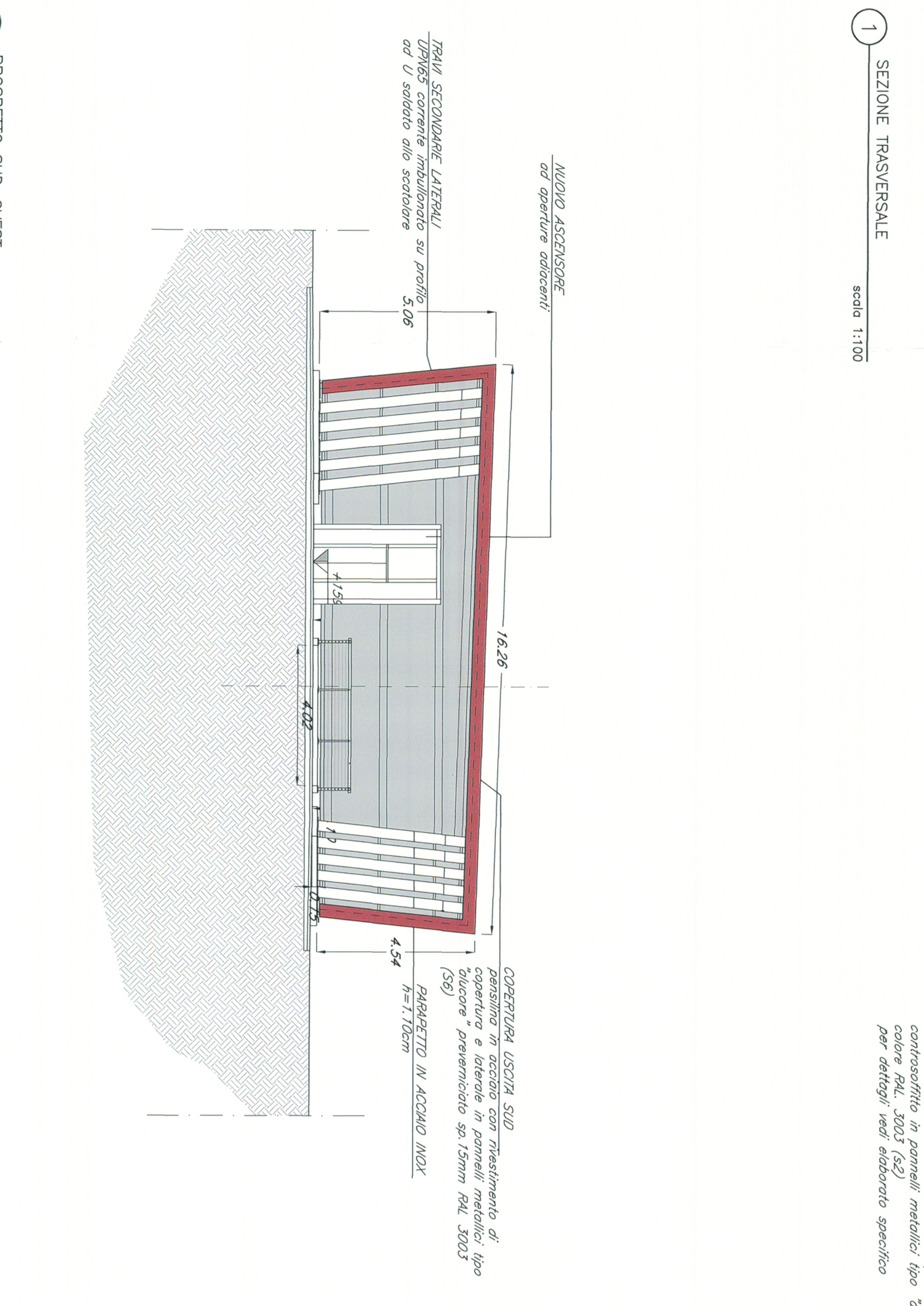
PANTA INGRESSO SUD  
scala 1:100



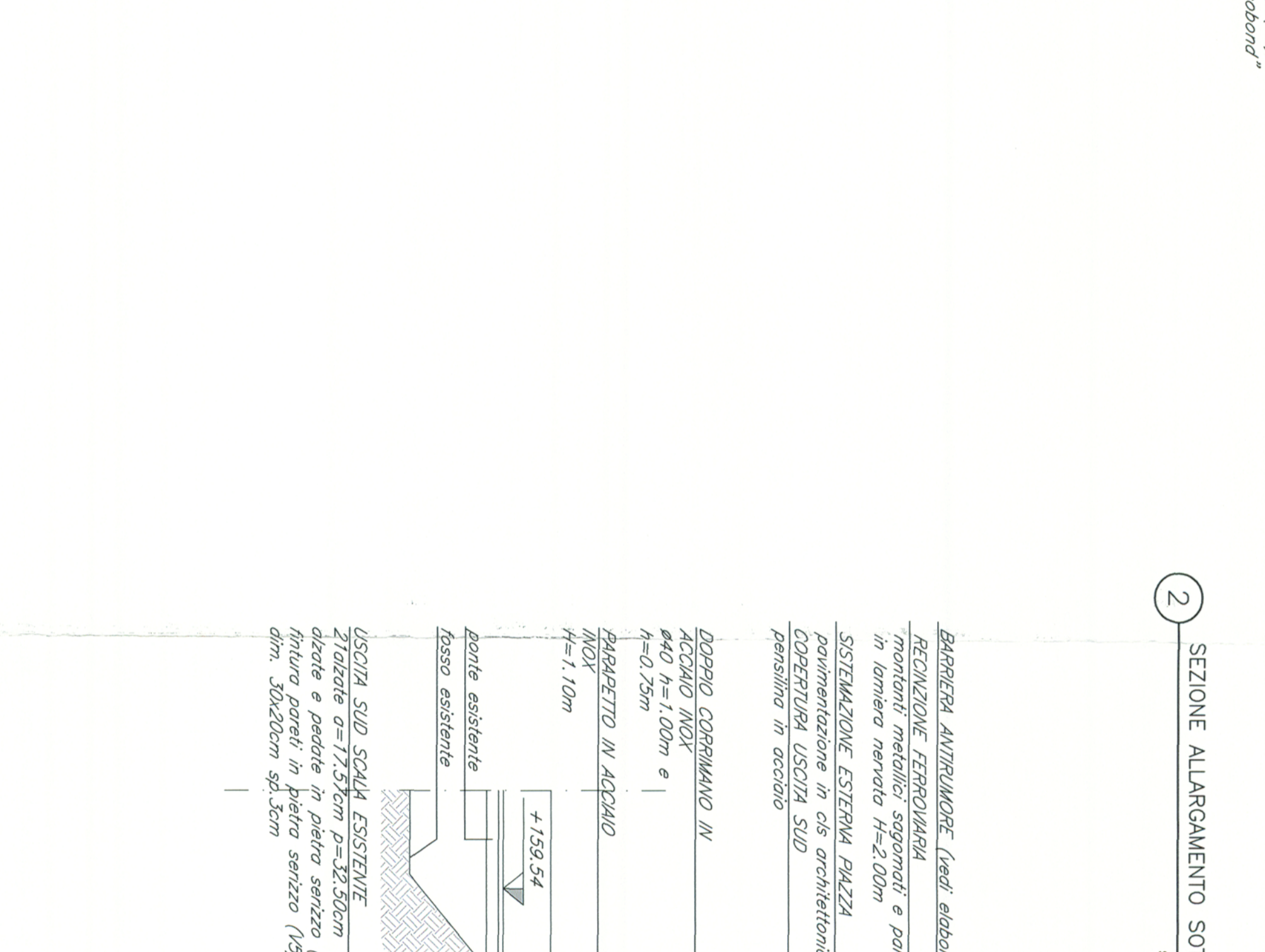
PROSPETTO  
scala 1:100



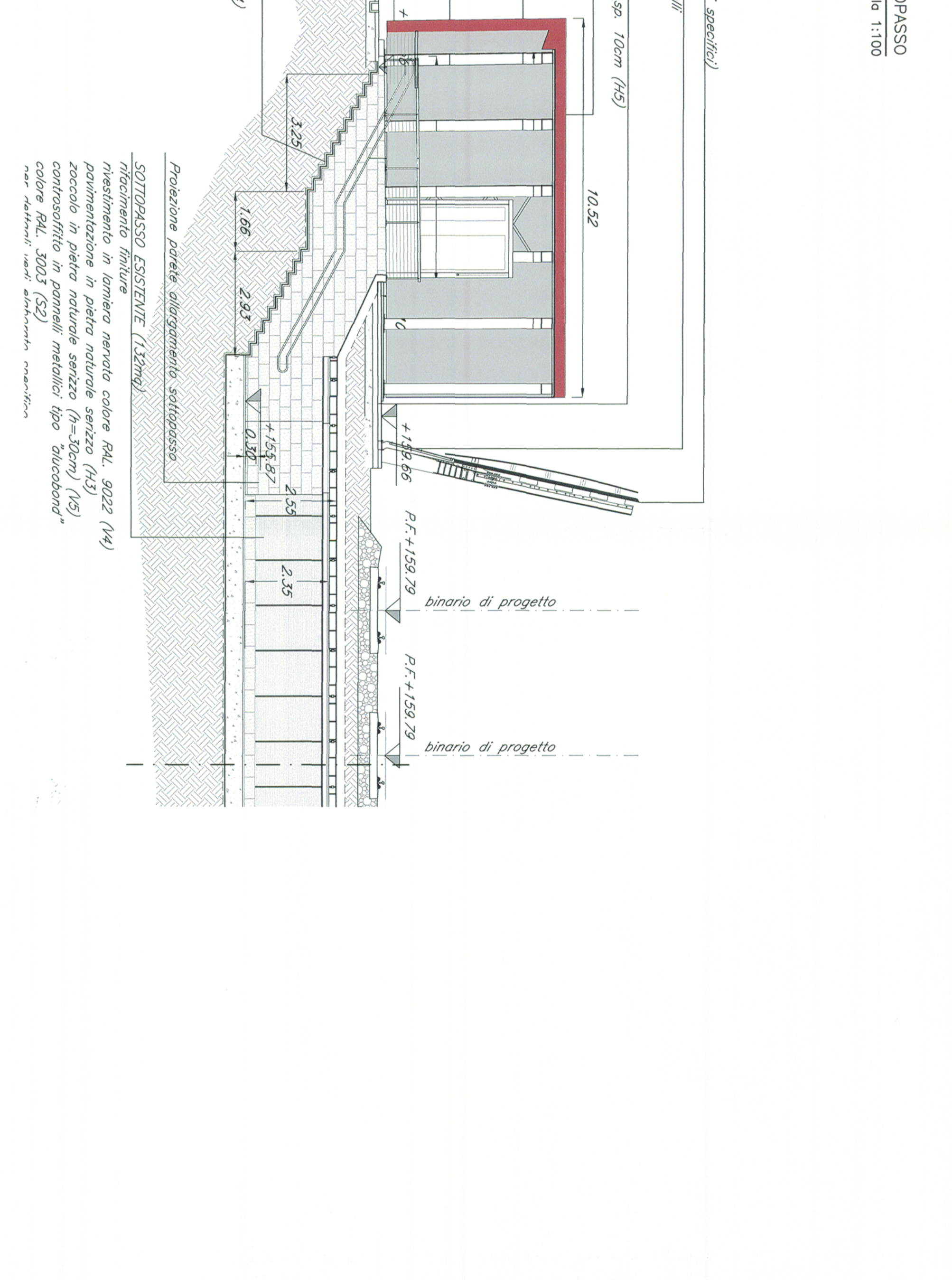
KEMPLAN QUOTA BANCHINA POST OPERAM  
scala 1:500



SEZIONE TRASVERSALE  
scala 1:100



SEZIONE LONGITUDINALE  
scala 1:100



SEZIONE ALARGAMENTO SOTTOPASSO  
scala 1:100

**LEGENDA**

ABACO INTERVENTI	ABACO INFESSI
FINITURA PAVIMENTO	FINITURA SOFFITTO
FINITURA PARETI	

**NOTE**

- Nelle successive fasi progettuali, o conferma dei dimensionamenti previsti dal progetto, dovranno essere eseguiti saggi conoscitivi sulle strutture esistenti.
- Per il cantiere di interventi e per tutte le opere civili per impianti (pozzi, polifunzionali) veda elaborati specifici.
- Le lavorazioni interferenti con l'esercizio ferroviario dovranno essere eseguite in interruzione notturna o in rogazione all'esercizio ferroviario.
- Per l'installazione nella rete fognaria delle opere di drenaggio, vedi elaborati specifici.
- Per i dettagli del parcheggio e della nuova viabilità vedi elaborati specifici.

**COMMITTEE**  
RPI INFRASTRUTTURE FERROVIARIE ITALIANE  
GRUPPO FERROVIE DELLO STATO

**INFRASTRUTTURE FERROVIARIE STRATEGICHE DEFINITE  
DALLA LEGGE OBBIETTIVO N. 443/01**

**DIREZIONE TECNICA - U.O. URBANISTICA, ARCHITETTURA E DESIGN  
PROGETTO DEFINITIVO PER APPALTO INTEGRATO**

**POTenziAMENTO DELLA LINEA RHO-ARONA, TRATTA RHO-GALLARATE  
QUADRIPLICAMENTO RHO-PARABIAGO E RACCORDO Y  
F102 - NUOVA FERMAIA DI VANZAGO  
ELABORATI DI PROGETTO ARCHITETTONICO**

Stiler sottopasso promissivo ingresso sud - piante prospetti e sezioni

SCALA: 1:100

COMMESSA LOTTO FASE ENTE TIPO DOC OPERANDISCIPLINA PROJCT REV.

MDL1 12 D 44 PA FV0200 003 B

Rev.	Descrizione	Redatto	Data	Verificato	Data	Approvato	Data
A	Emersione Esecutiva	A. Vanni	02/2012	M. Marone	02/2012	S. Biondi	02/2012
B	Riseguitamento Operativazioni	M. Marone	Apr 2011	S. Biondi	Apr 2011	S. Biondi	Apr 2011

Autorezzato: S. Biondi  
Disegnato: S. Biondi  
Dott. Ing. Luigi Evangelista  
Dott. Ing. Luigi Evangelista  
Dott. Ing. Luigi Evangelista  
Dott. Ing. Luigi Evangelista

Fig. MDL1204445R020003B