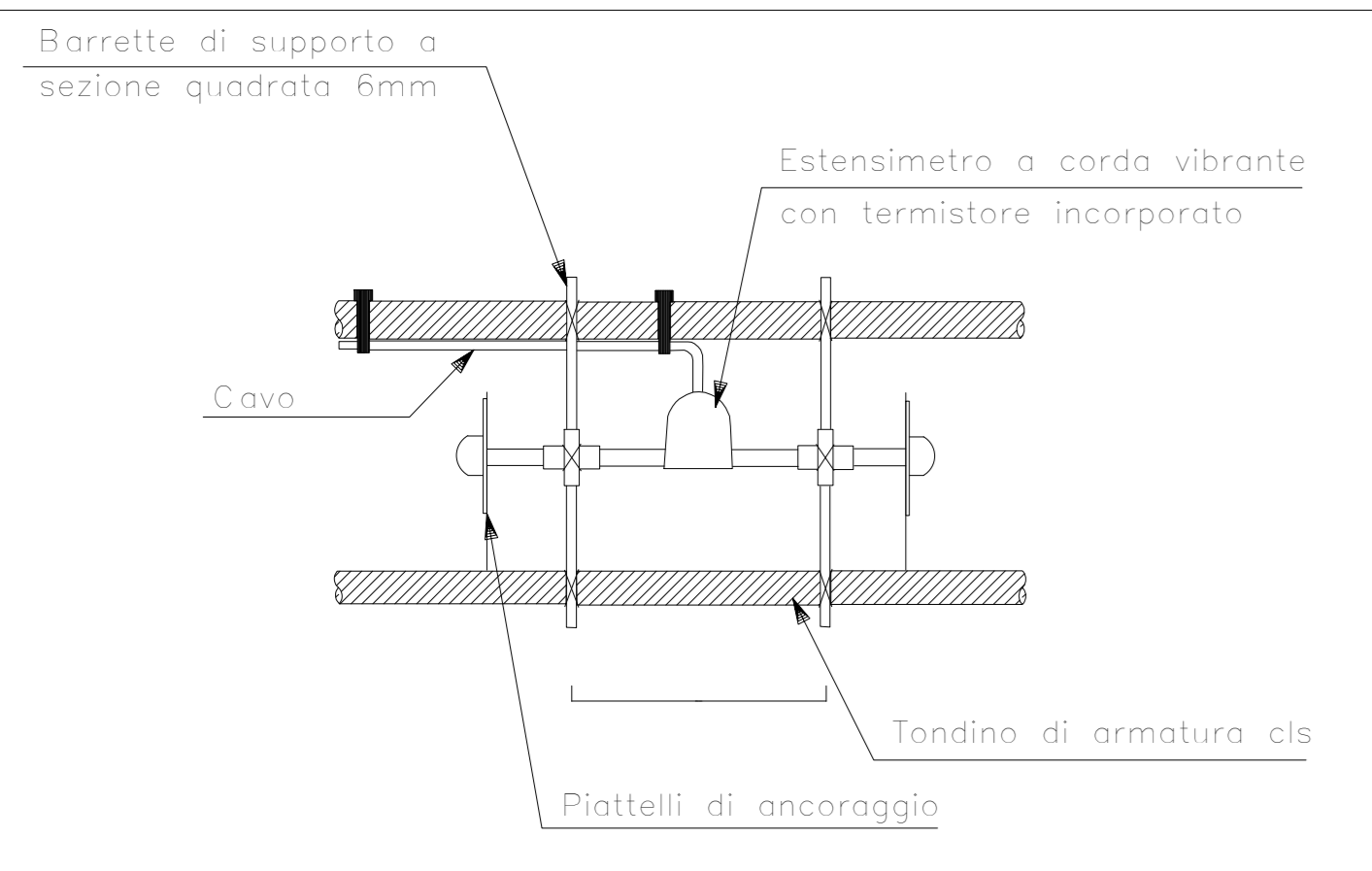


**BARRETTE ESTENSIMETRE**

SCALA 1 : 10

A CORDA VIBRANTE IN CLS

(BE)



**CARATTERISTICHE TECNICHE**

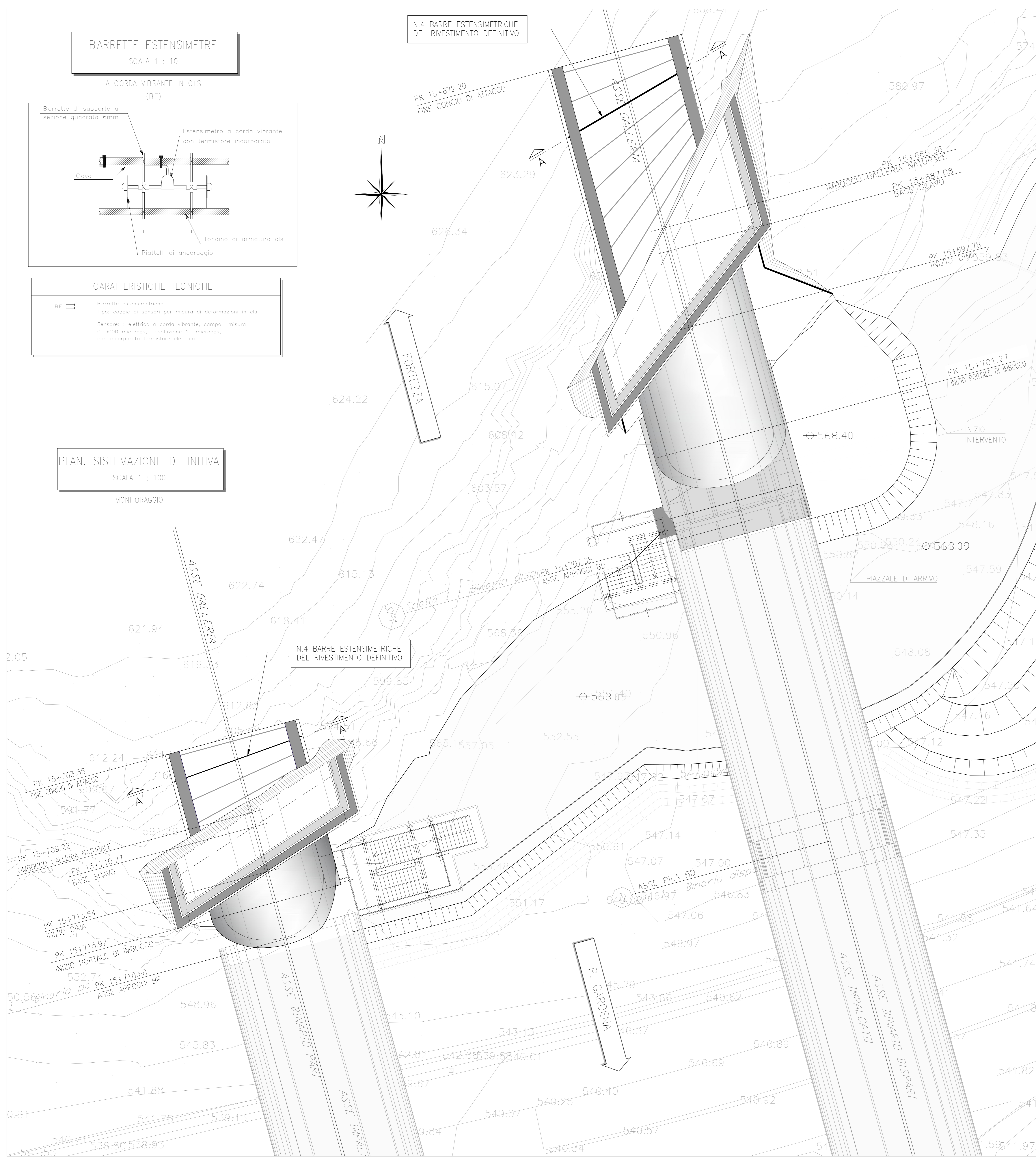
BE II  
Barrette estensimetriche  
Tipo: coppie di sensori per misura di deformazioni in cls  
Sensore: elettrico a corda vibrante, campo misura 0-3000 microeps, risoluzione 1 microeps, con incorporato termistore elettrico.

**PLAN. SISTEMAZIONE DEFINITIVA**

SCALA 1 : 100

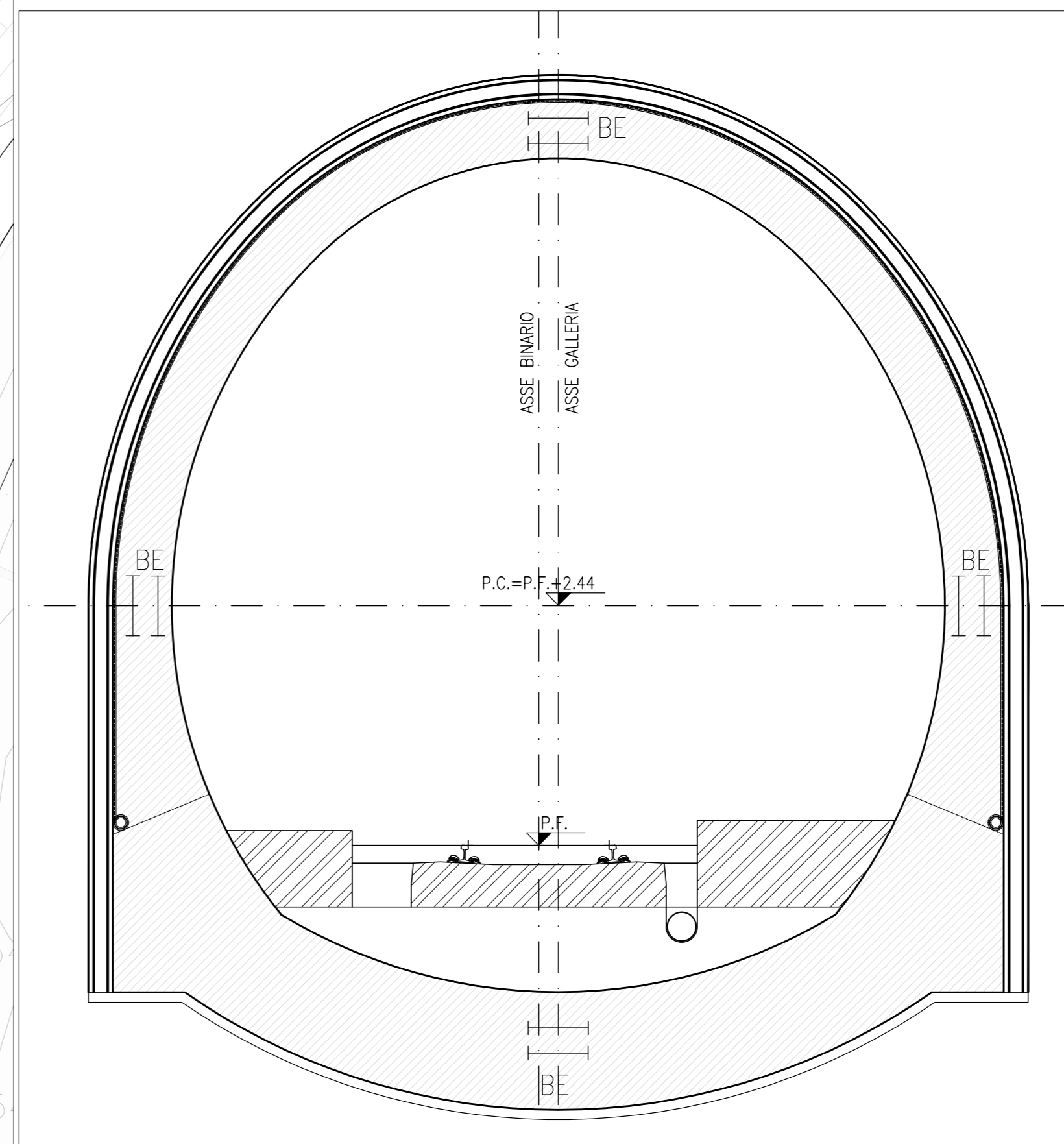
MONITORAGGIO

N.4 BARRE ESTENSIMETRICHE DEL RIVESTIMENTO DEFINITIVO



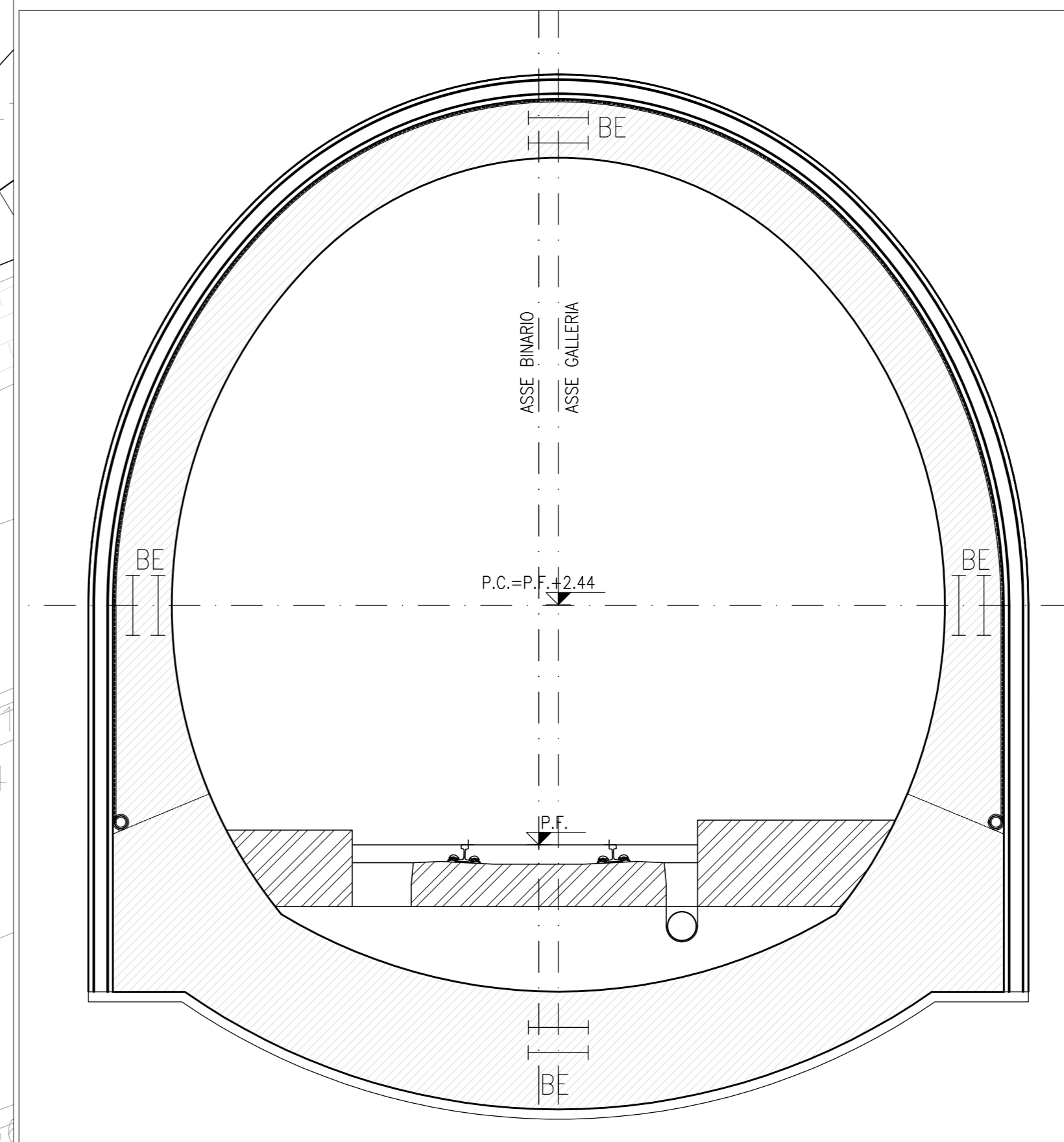
**SEZIONE A-A - BARRE BD**

SCALA 1 : 50

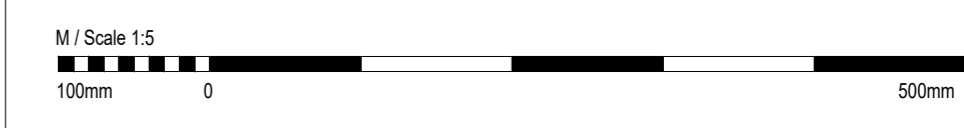
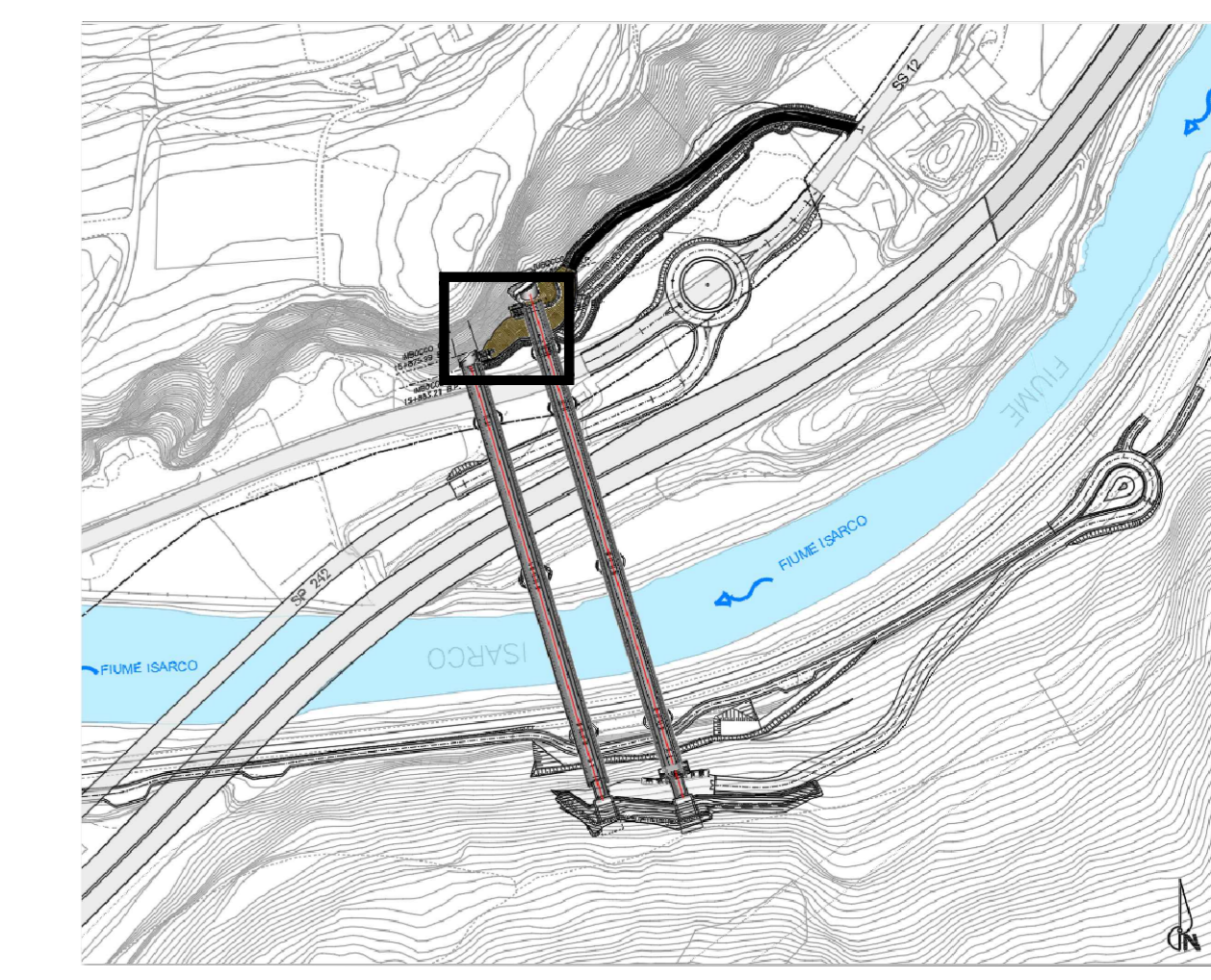
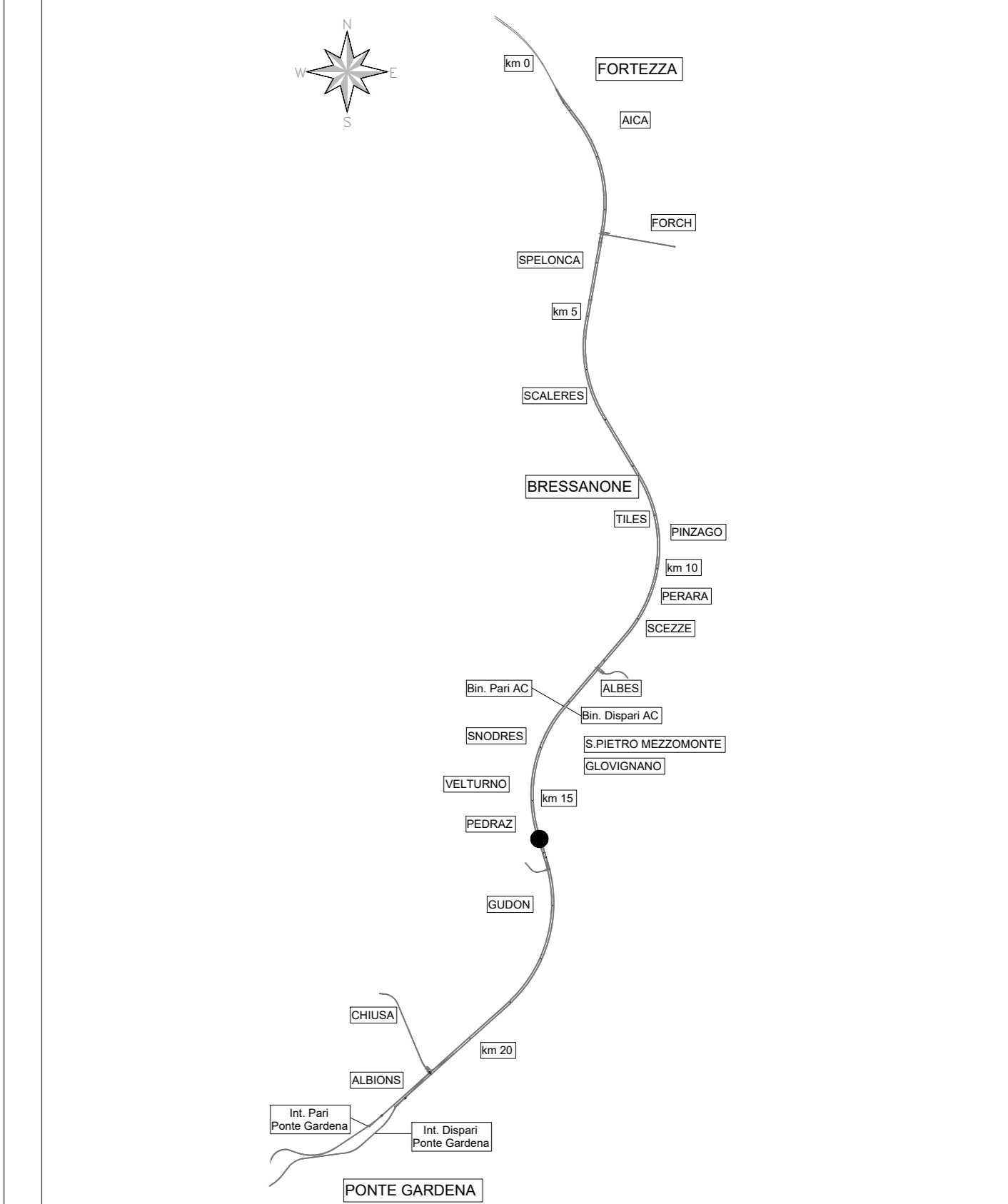


**SEZIONE A-A - BARRE BP**

SCALA 1 : 50



**KEY-PLAN**



**COMMITTENTE:** RFI - RETE FERROVIARIA ITALIANA - GRUPPO FERROVIE DELLO STATO ITALIANE

**DIREZIONE LAVORI:** ITALFERR - GRUPPO FERROVIE DELLO STATO ITALIANE

**APPALTATORE:** webuild - Impresit - CONSORZIO DOLOMETTI

**PROGETTAZIONE:** SWS

**MANDATARI:** PINI, GDP GEOMIN, SIST, GARDIN & SOCI INGENGERI

**IL DIRETTORE DELLA PROGETTAZIONE:** [Signature]

**PROGETTO ESECUTIVO**

**PROGETTAZIONE ESECUTIVA ED ESECUZIONE DEI LAVORI DI REALIZZAZIONE DEL LOTTO 1 DEL QUADRUPPLICAMENTO DELLA LINEA FERROVIARIA FORTEZZA - VERONA TRATTA "FORTEZZA - PONTE GARDENA"**

**DISEGNO**

GALLERIE  
GALLERIA SCALERES  
Imbocco Sud (Ponte sull'Isarco)  
Fase definitiva - Monitoraggio - Planimetria e sezioni con dettagli costruttivi

APPLICAZIONE	APPROVATO	SCALA:
[Signature]	[Signature]	come indicato

COMMESSA	LOTTO	FASE	ENTE	TIPO DOC.	OPERADISCIPLINA	PROGR.	REV.
IBOU	1B	E	ZI	PZ	GA01010	014	C

Rev.	Descrizione	Redatto	Data	Verificato	Data	Approvato	Data	Adottato Data
A	Emissione	M. Inganni	28/01/22	A. Vazante	27/01/22	D. Battistoni	28/01/22	
B	Emissione a seguito di modifica e integrazione	A. M. Marz	01/12/2022	M. Scorsini	02/12/2022	D. Battistoni	05/12/2022	
C	Emissione a seguito di studio di fattibilità	A. M. Marz	25/02/23	P. Fontana	26/02/23	D. Battistoni	27/02/23	