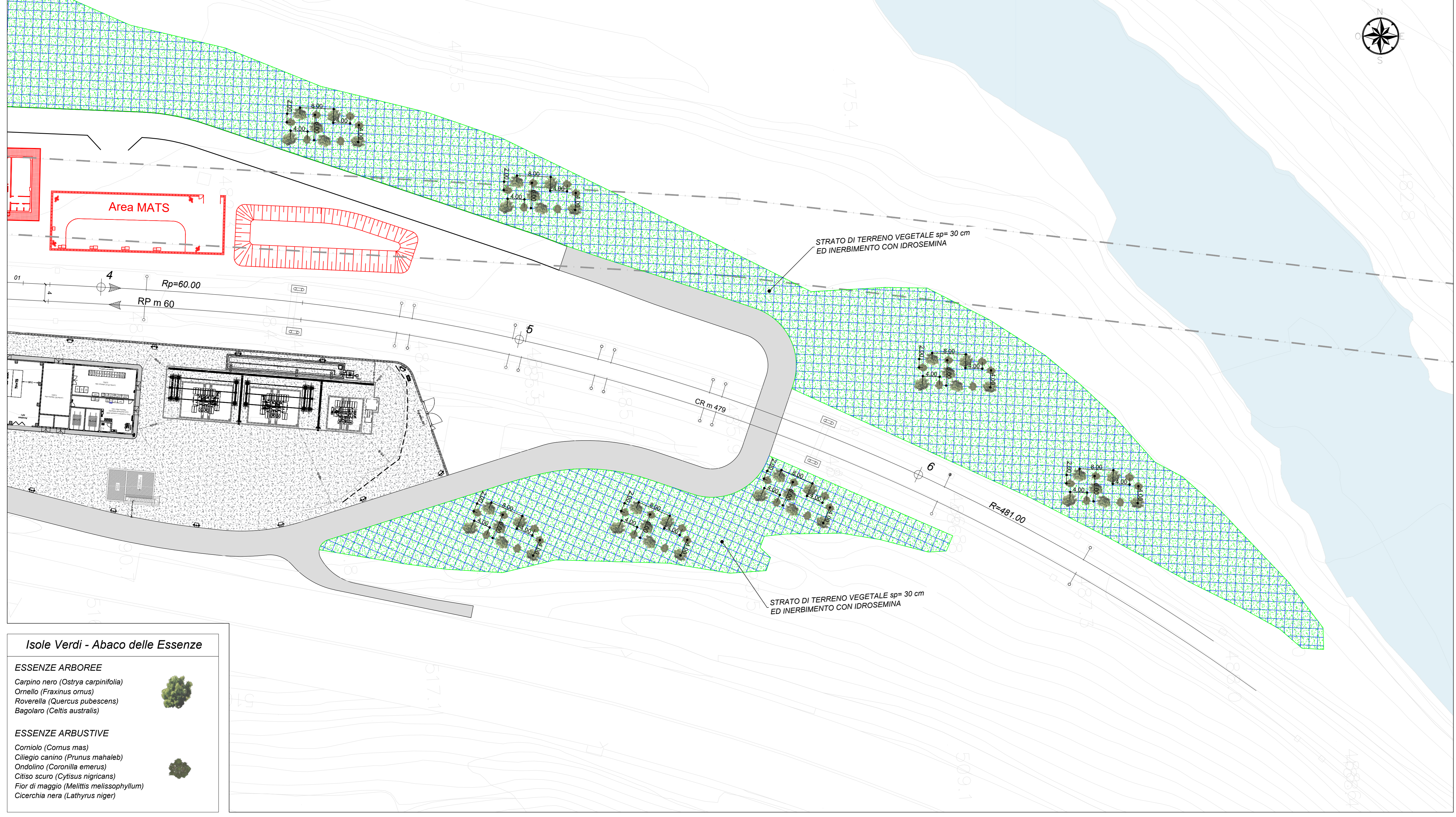
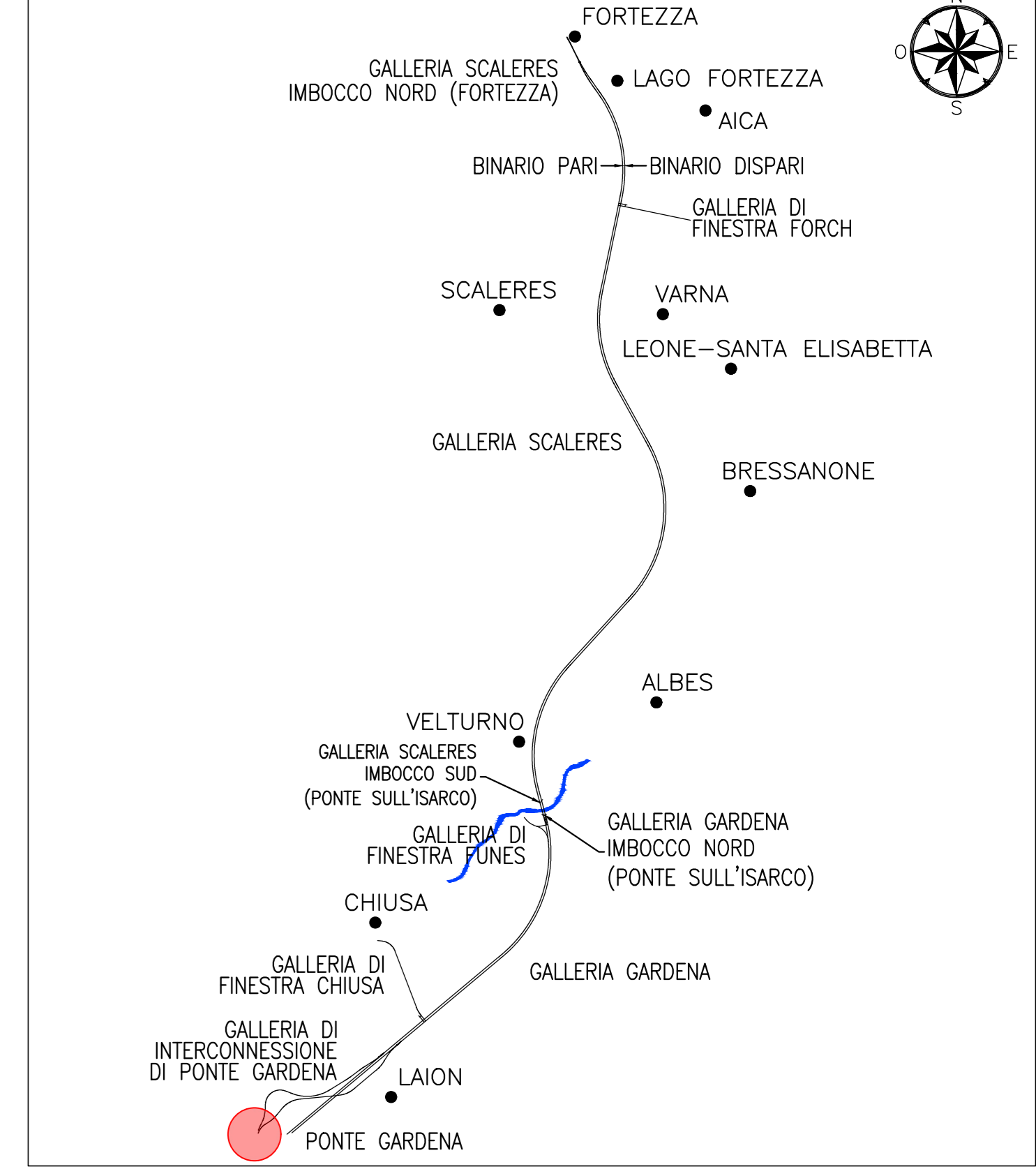


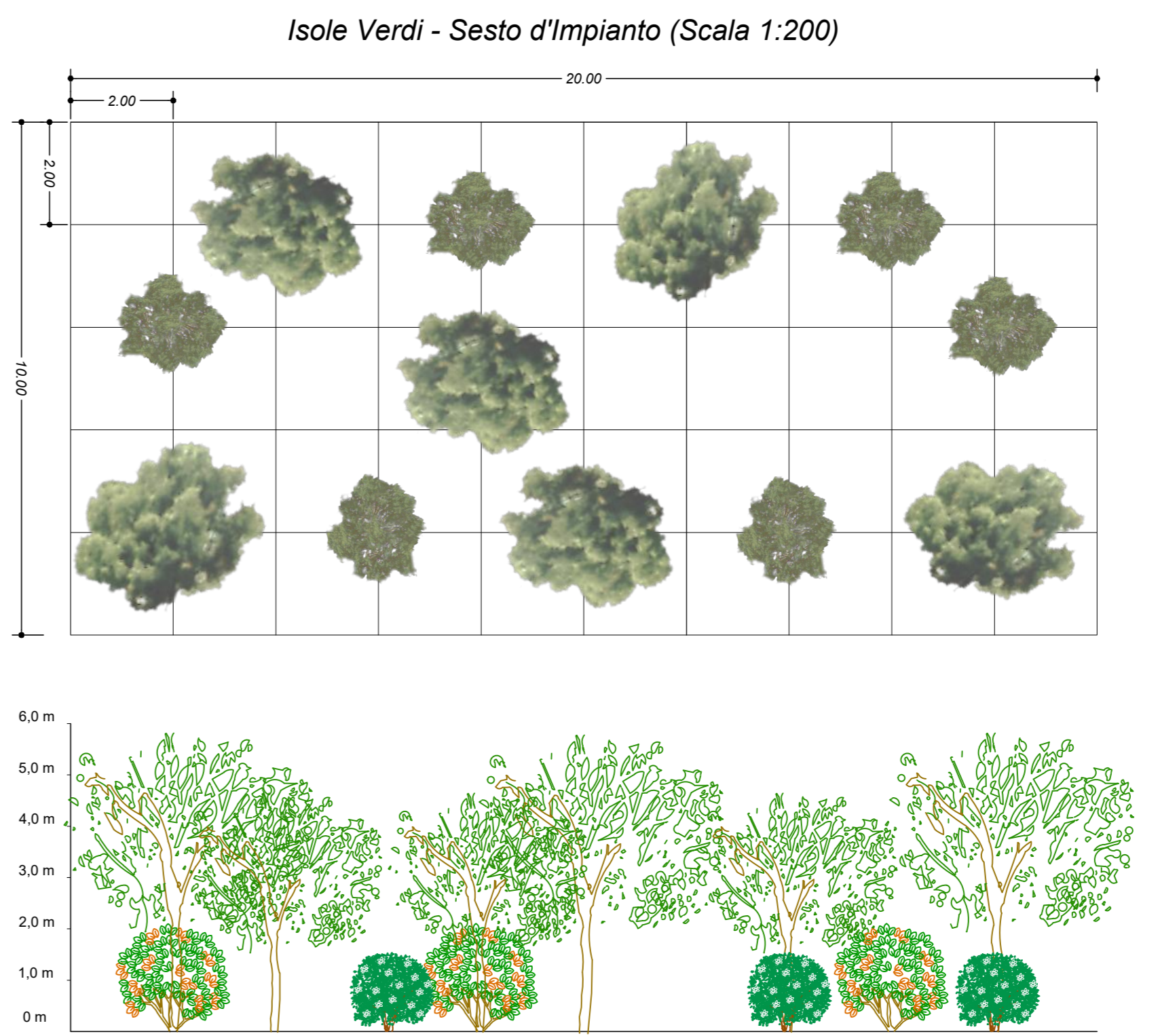
- LEGENDA**
- Issole verdi arboreo - arbustive
  - Risanamento pedologico delle aree di cantiere e inerbimento



- Isole Verdi - Abaco delle Essenze**
- ESSENZE ARBOREE**
- Carpino nero (*Ostrya carpinifolia*)
  - Ornello (*Fraxinus ornus*)
  - Roverella (*Quercus pubescens*)
  - Bagliaro (*Celtis australis*)
- ESSENZE ARBUSTIVE**
- Corniola (*Cornus mas*)
  - Ciliegio canino (*Prunus mahaleb*)
  - Ondolino (*Coronilla emerus*)
  - Ciliegio scuro (*Cytisus nigricans*)
  - Fior di maggio (*Melittis melissophyllum*)
  - Cicerchia nera (*Lathyrus niger*)

TIPOLOGICI di IMPIANTO	CARATTERISTICHE PIANTE		SPECIE UTILIZZATE		SESTO DI IMPIANTO	
	Alberi	Arbusti	Arboree	Arbustive	Alberi	Arbusti
ISOLA VERDE (n° 12 Sesti d'impianto)	h min - max 0,6 m - 0,8 m età min. 2 anni		<ul style="list-style-type: none"> <li><i>Ostrya carpinifolia</i></li> <li><i>Fraxinus ornus</i></li> <li><i>Quercus pubescens</i></li> <li><i>Celtis australis</i></li> </ul>		<ul style="list-style-type: none"> <li><i>Prato poifolia</i></li> </ul>	n° 6 alberi su 200 mq (tot. sup. 2.400 mq) (tot. arbusti 72)
	h min - max 0,4 m - 0,8 m età min. 2 anni		<ul style="list-style-type: none"> <li><i>Cornus mas</i></li> <li><i>Prunus mahaleb</i></li> <li><i>Coronilla emerus</i></li> <li><i>Cytisus nigricans</i></li> <li><i>Melittis melissophyllum</i></li> <li><i>Lathyrus niger</i></li> </ul>		<ul style="list-style-type: none"> <li><i>Prato poifolia</i></li> </ul>	n° 6 arbusti su 200 mq (tot. sup. 2.400 mq) (tot. arbusti 72)

SUPERFICIE DI INERBIMENTO CON IDROSEMINA TOTALE 16.294 mq  
VOLUME STRATO DI TERRENO VEGETALE TOTALE 4888,2 mc



TIPOLOGICI di IMPIANTO	CARATTERISTICHE PIANTE		SPECIE UTILIZZATE		SESTO DI IMPIANTO	
Isola verde	Alberi	Arbusti	Arboree	Arbustive	Alberi	Arbusti
	h min - max 0,6 m - 0,8 m età min. 2 anni	h min - max 0,6 m - 0,8 m età min. 2 anni	<ul style="list-style-type: none"> <li><i>Ostrya carpinifolia</i></li> <li><i>Fraxinus ornus</i></li> <li><i>Quercus pubescens</i></li> <li><i>Celtis australis</i></li> </ul>	<ul style="list-style-type: none"> <li><i>Cornus mas</i></li> <li><i>Prunus mahaleb</i></li> <li><i>Coronilla emerus</i></li> <li><i>Cytisus nigricans</i></li> <li><i>Melittis melissophyllum</i></li> <li><i>Lathyrus niger</i></li> </ul>	<ul style="list-style-type: none"> <li><i>Prato poifolia</i></li> </ul>	n° 6 alberi ogni 200 mq

**COMMITTENTE:** RFI - GRUPPO FERROVIARIA ITALIANA

**DIREZIONE LAVORI:** ITALFERR - GRUPPO FERROVIE DELLO STATO ITALIANE

**APPALTATORE:** SWS

**PROGETTAZIONE:** MANDANT: PINI, GDP GEOMINI, SIST, LIREL

**IL DIRETTORE DELLA PROGETTAZIONE:** DR. P. COCCO

**PROGETTO ESECUTIVO**

**PROGETTAZIONE ESECUTIVA ED ESECUZIONE DEI LAVORI DI REALIZZAZIONE DEL LOTTO 1 DEL QUADRUPPLICAMENTO DELLA LINEA FERROVIARIA FORTEZZA - VERONA TRATTA "FORTEZZA - PONTE GARDENA"**

**DISEGNO**  
21 - AMBIENTE  
C-SISTEMAZIONE E RIPRISTINO AMBIENTALE

Planimetria sezione e griglia d'impianto interventi di mitigazione - Ponte Gardena

APPALTATORE: IL DIRETTORE TECNICO: SCALA: 1:500

COMMESSA: LOTTO FASE ENTE TIPO DOC. OPERA/DISCIPLINA PROG. REV.

IBOU 1B E Z Z P Z IA 0 0 0 0 C

Rev.	Descrizione	Redatto	Verificato	Data	Approvato	Data	Autore/Elab. Data
A	Emissione	F. Fabbri	M. Piantoni	17/01/2022	D. Bortolotti	18/01/2022	IL PROGETTISTA P. COCCO
B	Emissione a Segala Italiana	F. Fabbri	M. Piantoni	12/01/2022	D. Bortolotti	13/01/2022	DR. P. COCCO INGEGNERE
C	Emissione a Segala Italiana e Ambientale	U. Santambrogio	M. Piantoni	04/01/2023	D. Bortolotti	05/01/2023	DR. P. COCCO INGEGNERE

File: IB0U1BEZZPZIA0000001C.dwg n. Elab.: