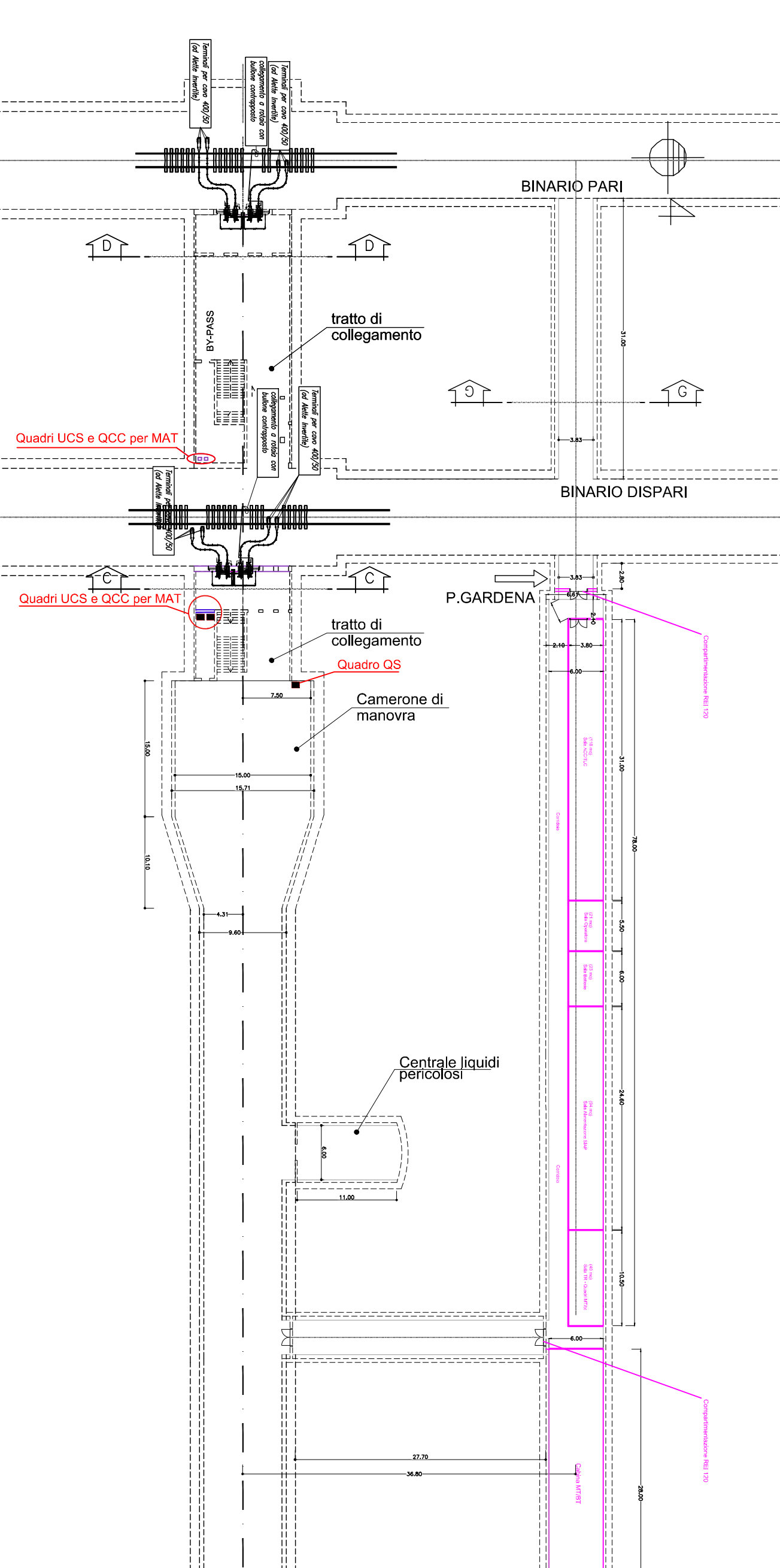


FINESTRA FORCH
SCALA 1:500

DETTAGLIO INNESTO

SOLUZIONE 2

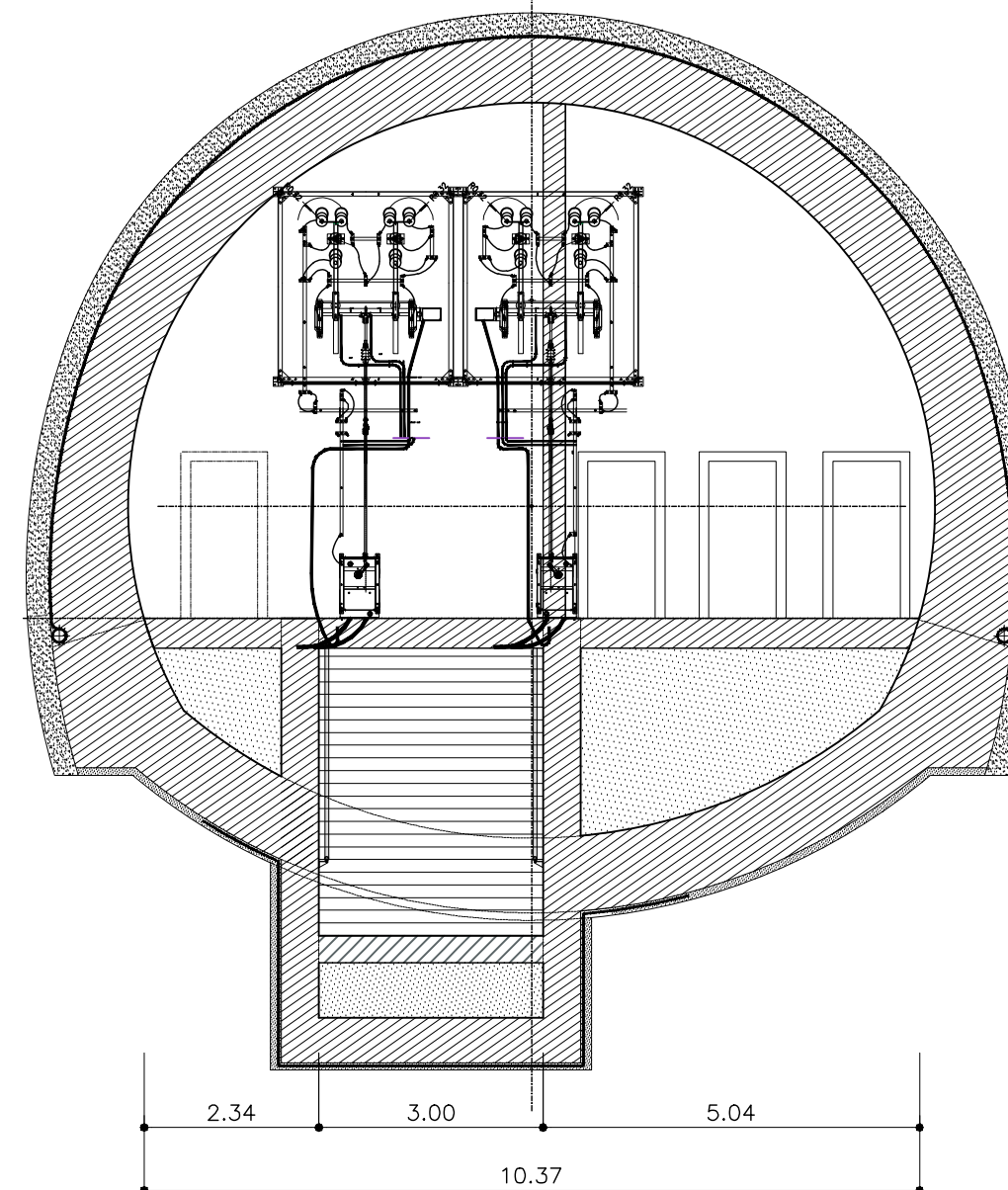


SEZIONE DI COLLEGAMENTO

SCALA 1:100

SEZIONE DI INTRADOSSO

SEZ. C-C

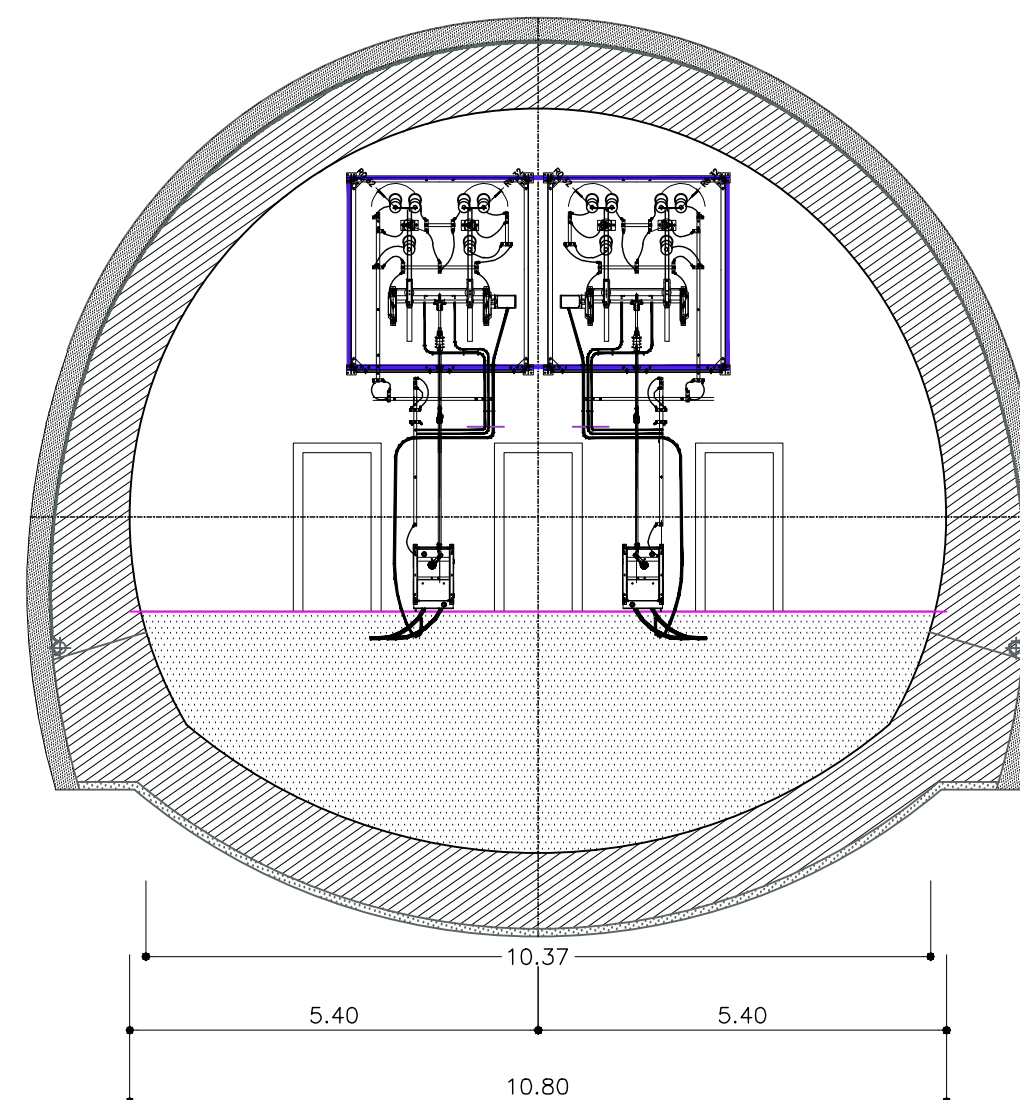


SEZIONE DI COLLEGAMENTO

SCALA 1:100

SEZIONE DI INTRADOSSO

SEZ. D-D



COMMITTENTE:

RETE FERROVIARIA ITALIANA
GRUPPO FERROVIE DELLO STATO ITALIANE

DIREZIONE LAVORI:

GRUPPO FERROVIE DELLO STATO ITALIANE

APPALTATORE:

CONSORZIODOLOMITI

PROGETTAZIONE:

MANDATARIA: **SWS**

MANDANTI: **PINI ITALIA**, **GDP GEOMIN**, **ALFER**, **SISI**

IL DIRETTORE DELLA PROGETTAZIONE:

ORDINE DEGLI INGEGNERI DELLA PROV. DI TRENTO
Dott. Paolo Cavigno
ISCRIZIONE ALBO N° 2216

PROGETTO ESECUTIVO

PROGETTAZIONE ESECUTIVA ED ESECUZIONE DEI LAVORI DI REALIZZAZIONE DEL LOTTO 1 DEL QUADRUPPLICAMENTO DELLA LINEA FERROVIARIA FORTEZZA - VERONA TRATTA "FORTEZZA - PONTE GARDENA"

DISEGNO
14 - LINEA DI CONTATTO E MATS
Linea di Contatto
Disposizione tipologica montaggio apparecchiature STES in finestra

APPALTATORE: **II DIRETTORE TECNICO**

SCALA: 1:1000

COMMESSA	LOTTO	FASE	ENTE	TIPO DOC.	OPERA/DISCIPLINA	PROGR.	REV.
IB0U	1B	E	ZZ	PZ	LC0000	001	A

Rev.	Descrizione	Redatto	Data	Verificato	Data	Approvato	Data	Autorizzato Data
A	EMISSIONE	L.Ferraretto	14/01/2022	P.Righetto	14/01/2022	D.Buttafoco (Dolomiti)	19/01/2022	IL PROGETTISTA M. Cacre 29/01/2022