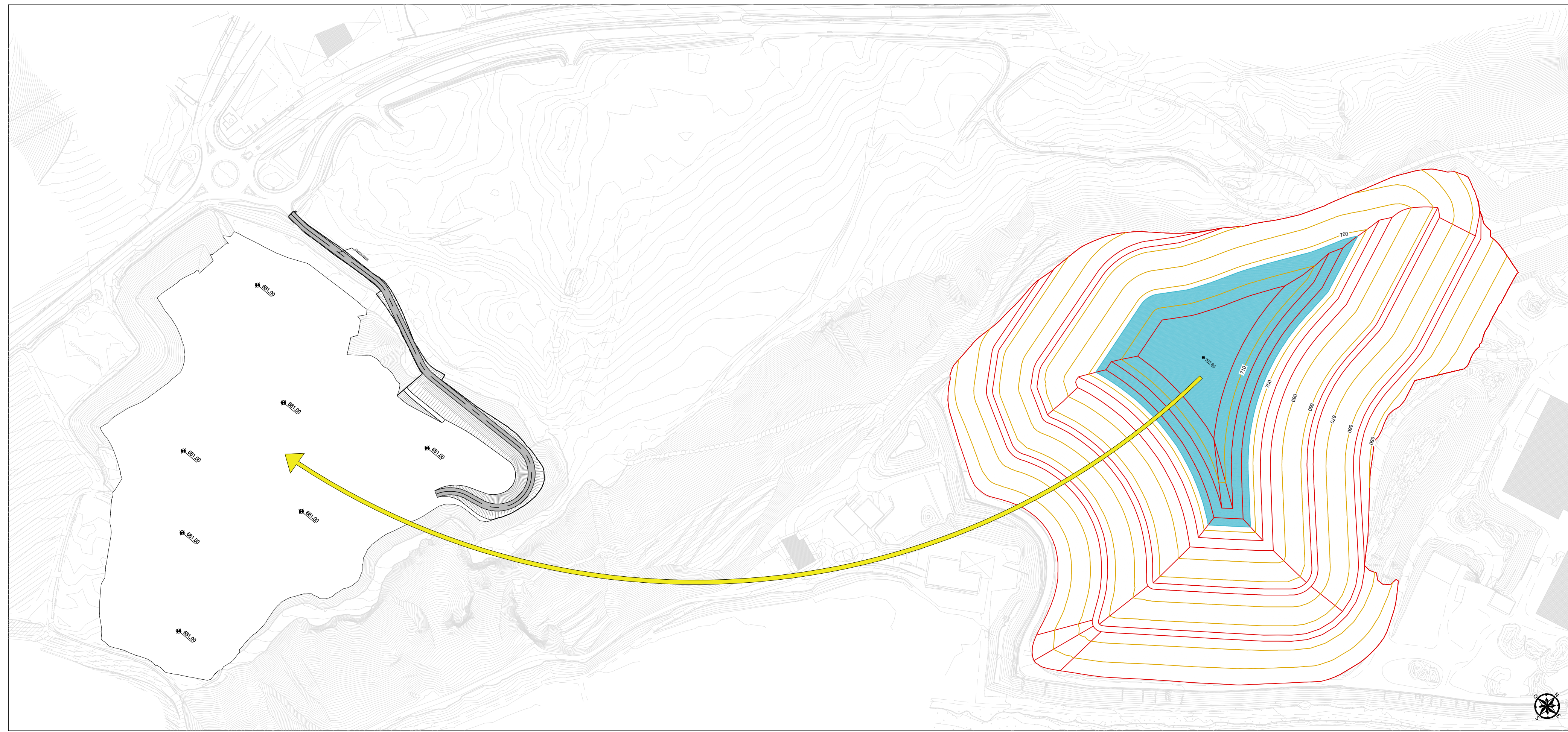
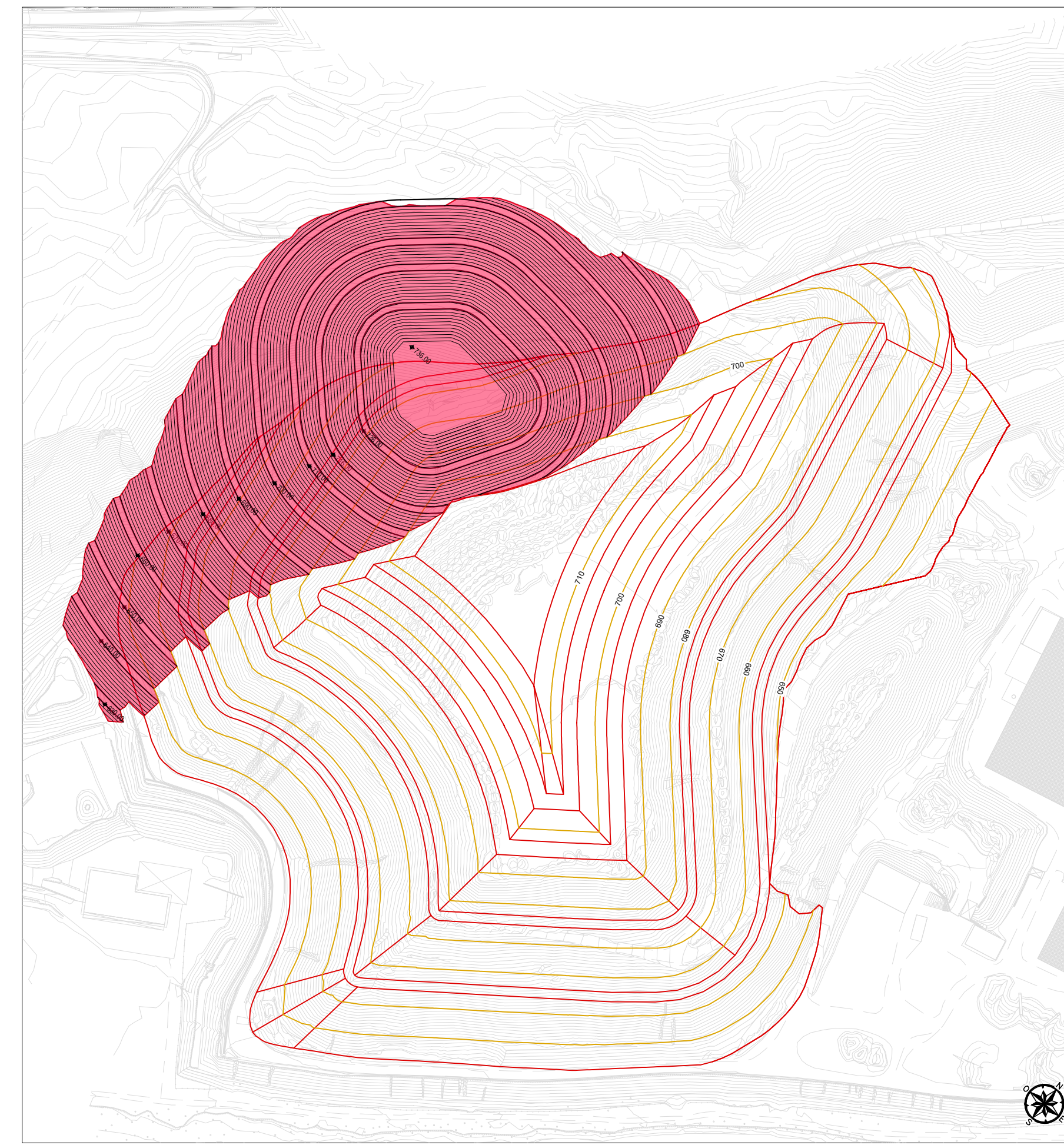


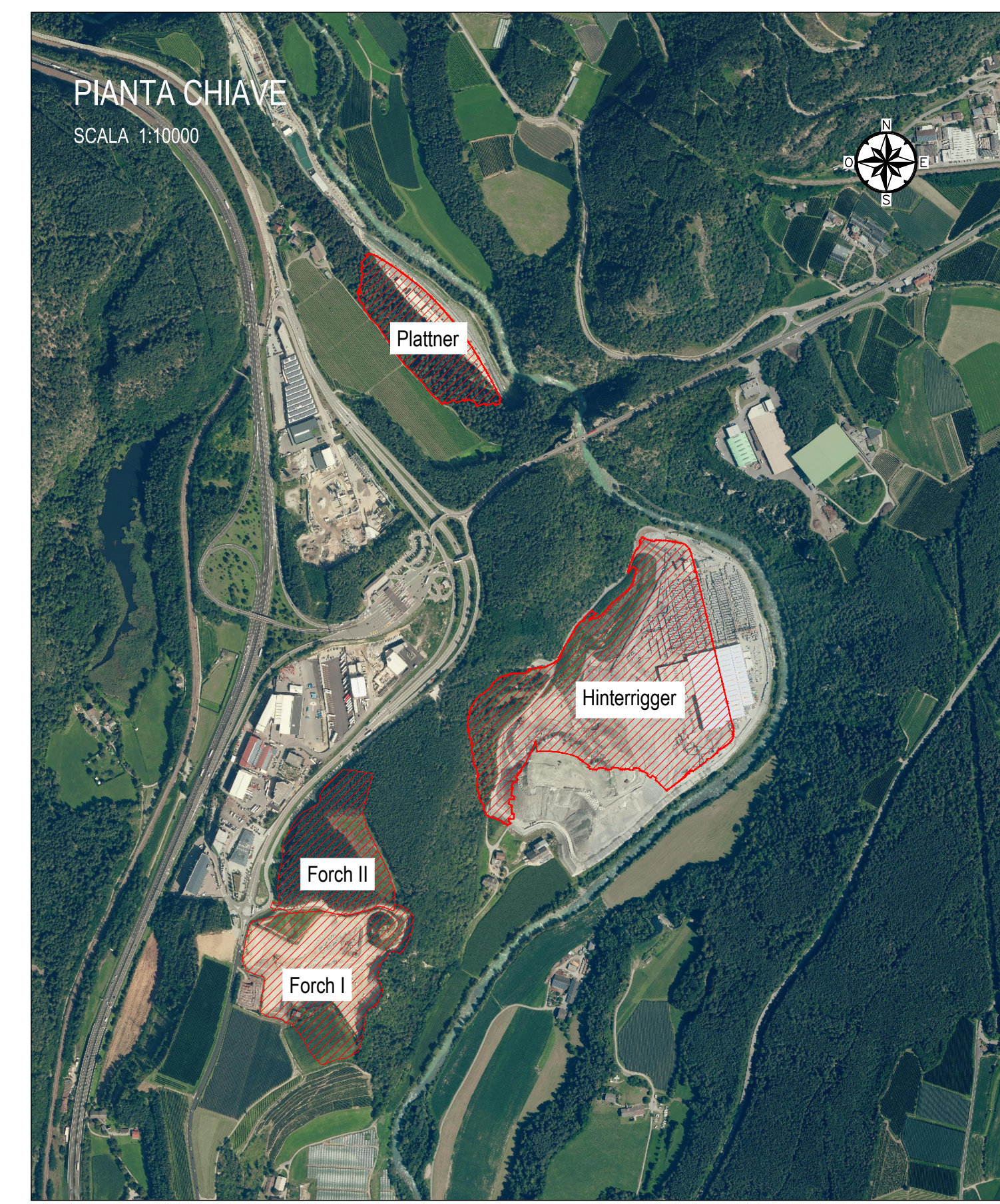
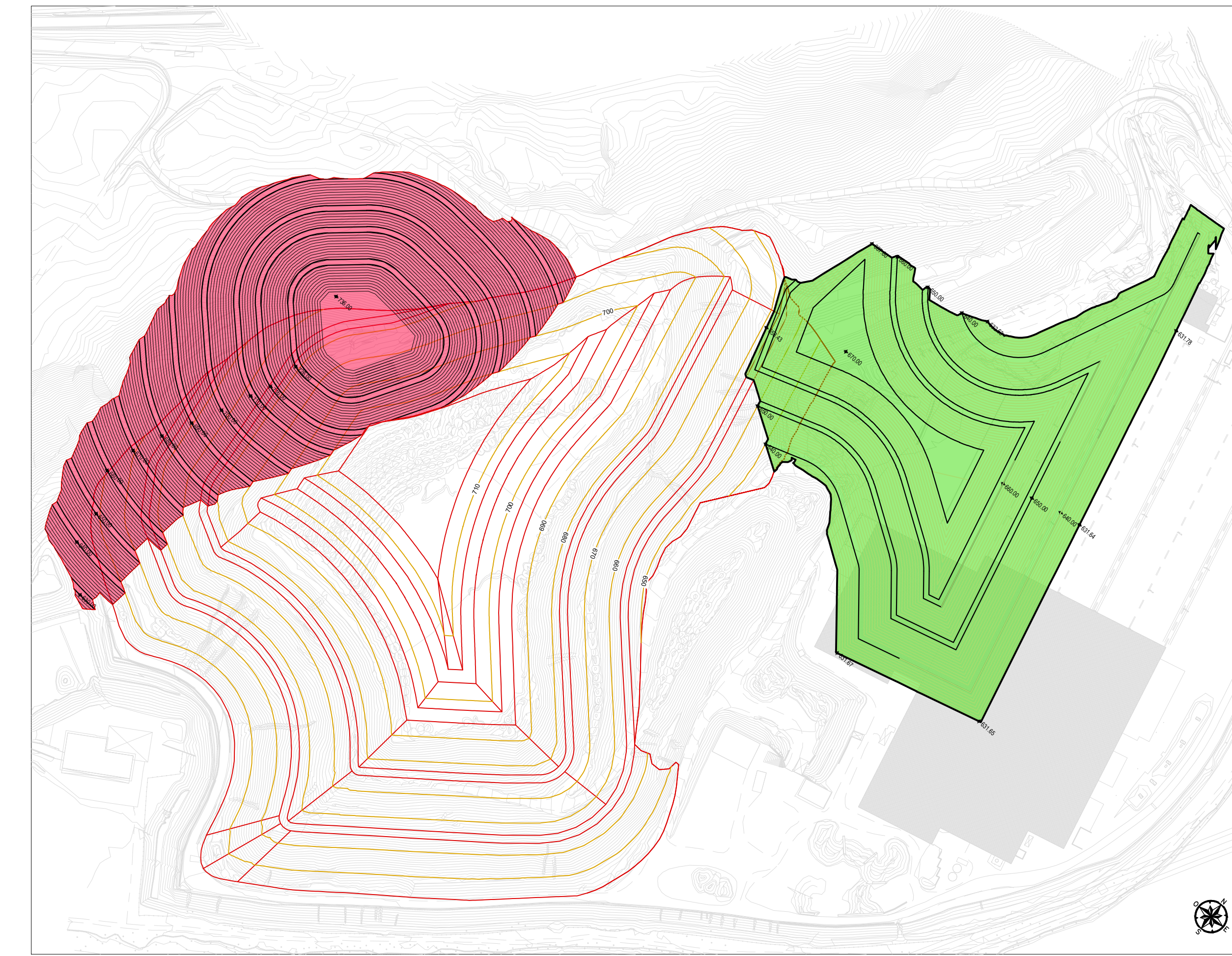
FASE 0



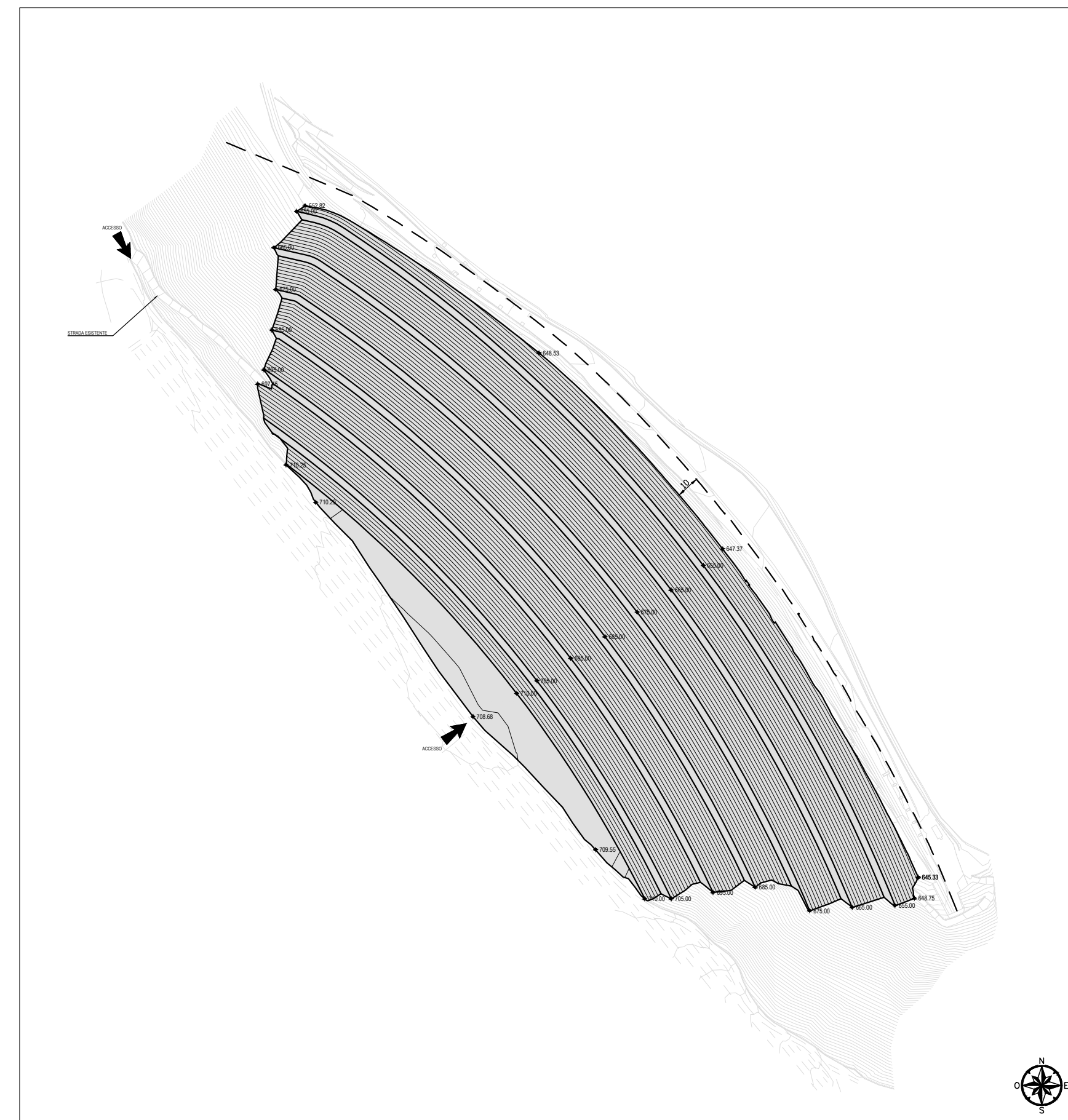
FASE 1



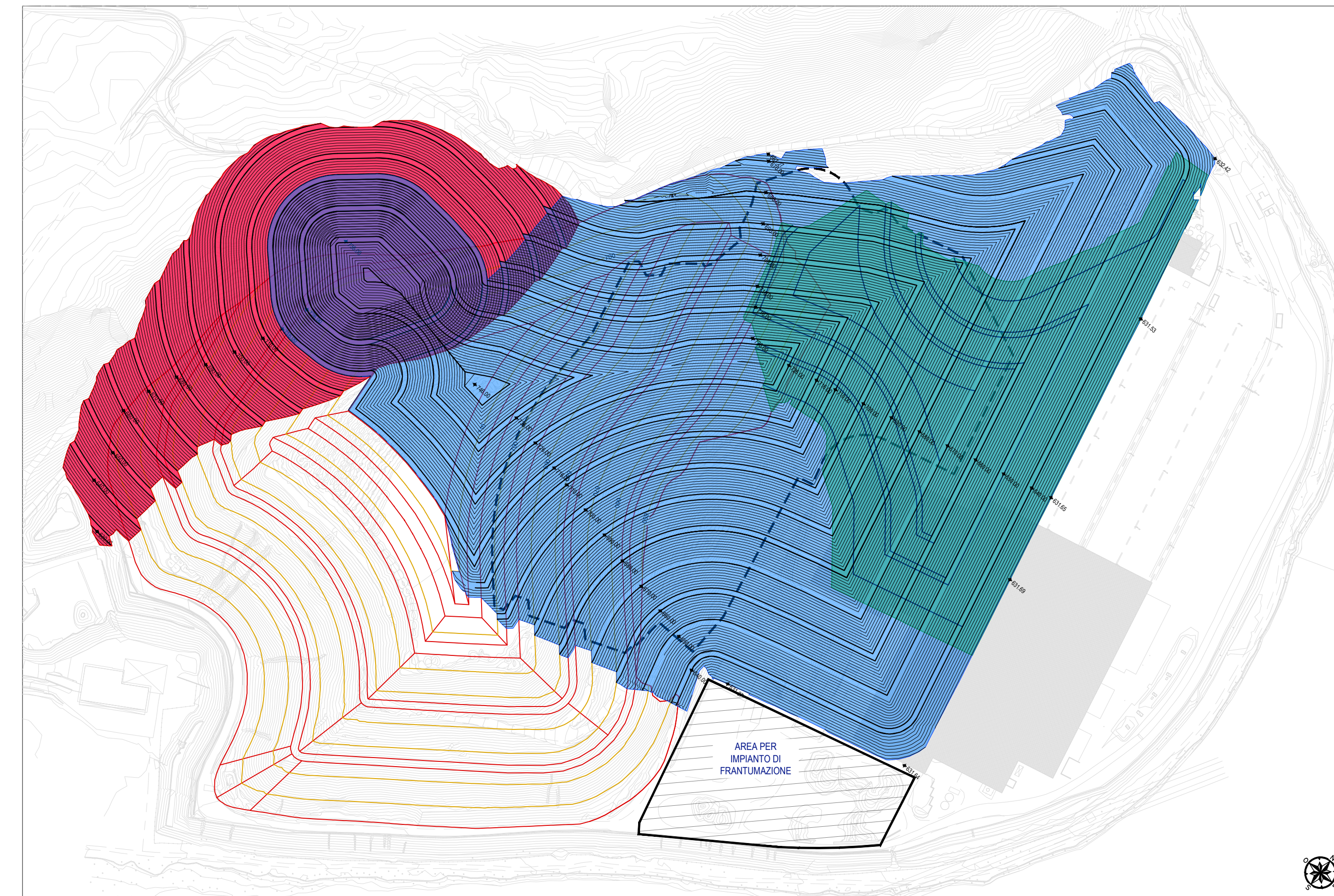
FASE 2



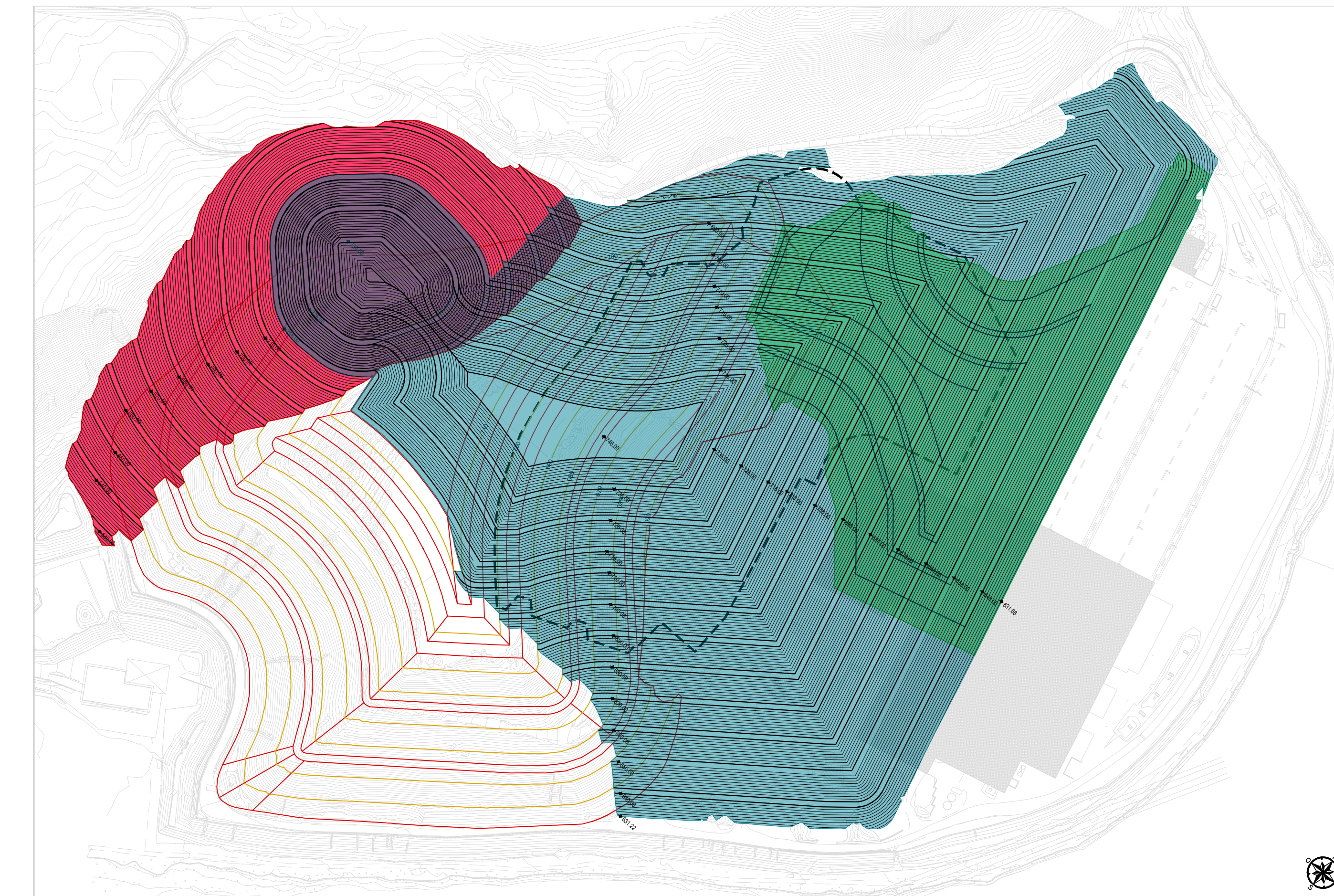
FASE 3 - Deposito di Plattner



FASE 4a



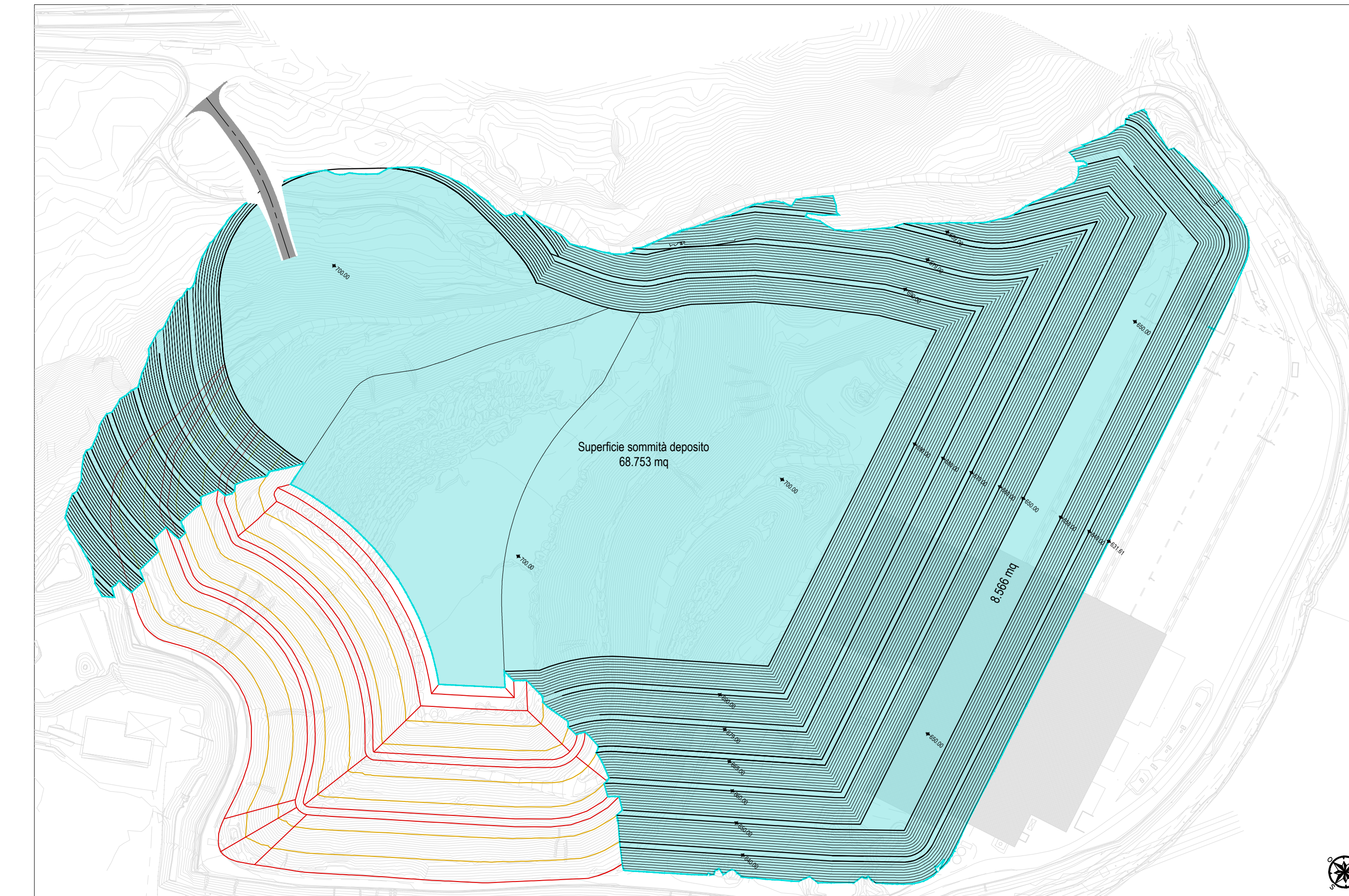
FASE 4b



FASE 5



FASE FINALE



Legenda

Fase 0 - Consiste in un anticipo delle attività di deposito presso l'area di Forch, stendendo un quantitativo di circa **116.000 mc** di terre e rocce da scavo provenienti dalla realizzazione del Tunnel di Base del Brennero attualmente depositate ad Hinterrigger, rendendo possibile il riempimento prima che i materiali provenienti dallo scavo delle gallerie del presente stralcio progettuale siano disponibili, e rendendo al contempo disponibile un volume nella sommità dell'attuale cumulo di Hinterrigger che consentirebbe di depositare un analogo volume di terre e rocce da scavo proveniente dai primi lavori del Lotto 1.

Fase 1 - Durante la prima fase i materiali verranno conferiti nell'area a Sud-Ovest del cumulo esistente all'interno del deposito di Hinterrigger. In questa fase verranno abbancati circa **740.000 mc**. Sempre in questa fase una parte dell'impianto di prefabbricazione può essere modificata per avviare la produzione dei conchi per il Lotto 1.

Fase 2 - Durante la seconda fase, previa rimozione di parte della struttura relativa all'attuale impianto di prefabbricazione e del cumulo di materiale vegetale, i materiali verranno conferiti nell'area a Nord del cumulo esistente. In questa fase verranno abbancati circa **565.000 mc**.

Fase 3 - Durante la terza fase si prevede di conferire i materiali presso il deposito denominato Unterplattner (Plattner), previa rimozione delle strutture attualmente insistenti sull'impronta dello stesso. In questa fase verranno abbancati circa **533.400 mc**.

Fase 4 - Durante la quarta fase, previa rimozione della restante parte del cumulo di materiale vegetale, i materiali verranno conferiti nell'area centrale del deposito di Hinterrigger, sino ad una quota massima provvisoria di **746 m.s.l.m.** In questa fase verranno abbancati complessivamente circa **3.364.000 mc** (2'375'000 mc in fase 4a e 989'000 mc in fase 4b); il materiale che sarà depositato sino alla quota definitiva approvata di Hinterrigger sarà abbancato in accordo alle berm e alle pendenze della sistemazione finale, fatto salvo quanto già realizzato nell'ambito del Tunnel di Base del Brennero.

Fase 5 - Durante questa fase, che si estenderà sino alla fine dei lavori, in concomitanza con la coltivazione della cava di Forch II, saranno abbancati all'interno della stessa circa **651.000 mc** di materiale proveniente dalla costruzione del Lotto 1, mentre altri **594.000 mc** di materiale saranno abbancati nel deposito di Forch I.

Fase Finale - Una volta terminata la coltivazione della cava, sarà eseguita la movimentazione interna del materiale temporaneamente abbancato ad Hinterrigger oltre la quota definitiva di circa **700 m.s.l.m.** per un quantitativo pari a **141'300 mc**, depositandolo sempre all'interno del medesimo deposito.

COMMITTENTE: **RFI RETE FERROVIARIA ITALIANA GRUPPO FERROVIE DELLO STATO ITALIANE**

DIREZIONE LAVORI: **ITALFERR GRUPPO FERROVIE DELLO STATO ITALIANE**

APPALTATORE: **CONSORZIODOLOMITI**

PROGETTAZIONE: **SWS**

MANDATARIA: **PINI**, **GDP GEOMINI**, **LIPIRE**, **SISI**

IL DIRETTORE DELLA PROGETTAZIONE: **ORDINE DEI PERITI INGEGNERI DELLA PROVINCIA DI TRENTO**

PROGETTO ESECUTIVO

PROGETTAZIONE ESECUTIVA ED ESECUZIONE DEI LAVORI DI REALIZZAZIONE DEL LOTTO 1 DEL QUADRUPPLICAMENTO DELLA LINEA FERROVIARIA FORTEZZA - VERONA TRATTA "FORTEZZA - PONTE GARDENA"

DISEGNO
07 - PROGETTO DEPOSITI
E - DEPOSITO PRINCIPALE
DEPOSITI DEFINITIVI
Repioglio fasi realizzative depositi - Planimetrie di progetto

APPALTATORE	IL DIRETTORE TECNICO	SCALA:							
CONSORZIODOLOMITI	<i>[Firma]</i>	1:2000							
COMMESSA	LOTTO	FASE	ENTE	TIPO DOC.	OPERADISCIPLINA	PROGR.	REV.		
1B0U	1B	E	ZZ	PZ	R10350	007	B		
Rev.	Descrizione	Redatto	Data	Verificato	Data	Approvato	Data	Autore	Data
A	EMISSIONE	C.N. GARDI	01/10/2022	P. FORNARI	02/10/2022	D. BERTOLINI	02/10/2022		
B	EMISSIONE A SEGUITO DI STRUTTURE E INTERLOCUZIONI	C.N. GARDI	26/03/2023	P. FORNARI	26/03/2023	G. BERTOLINI	26/03/2023		