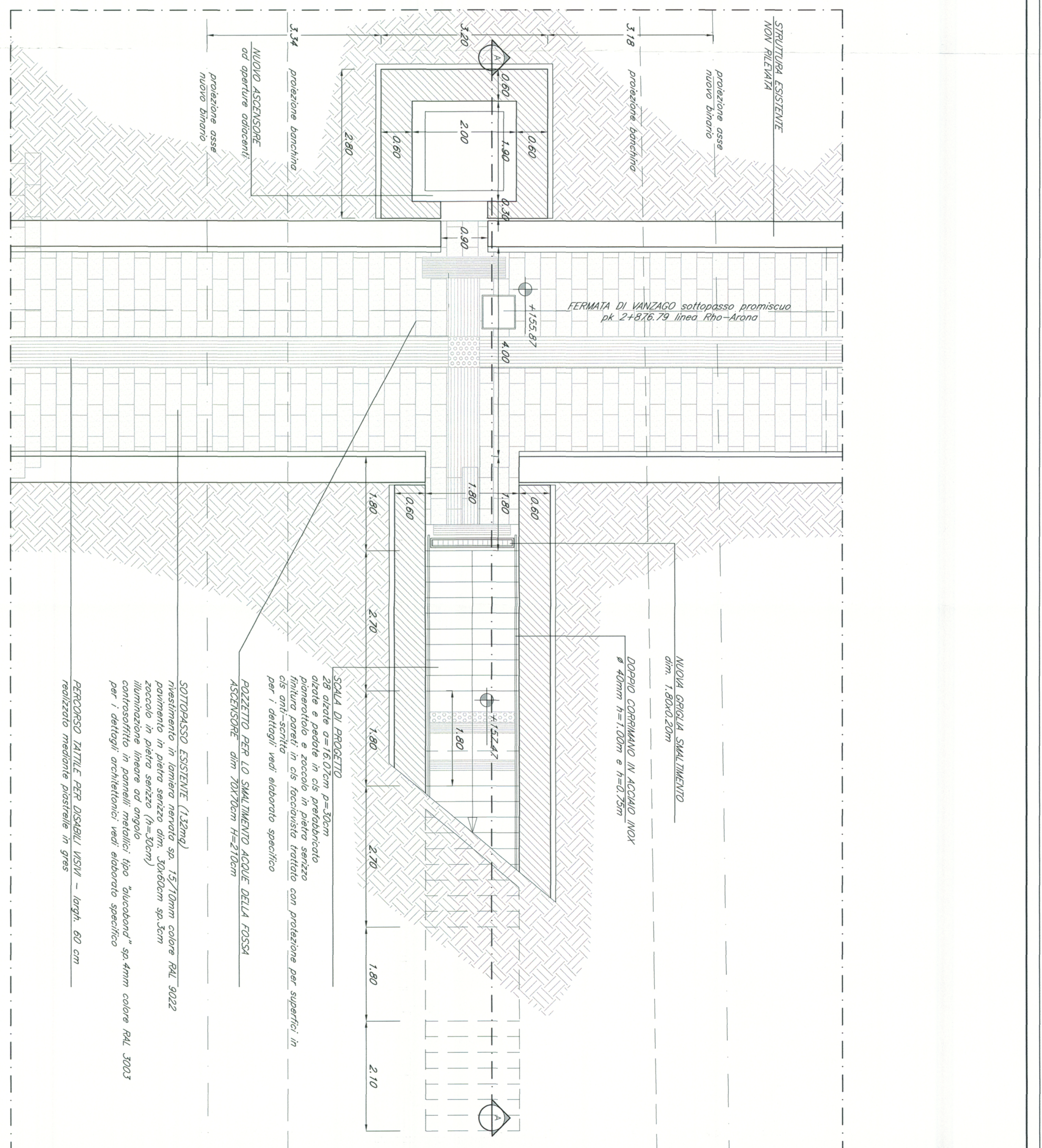
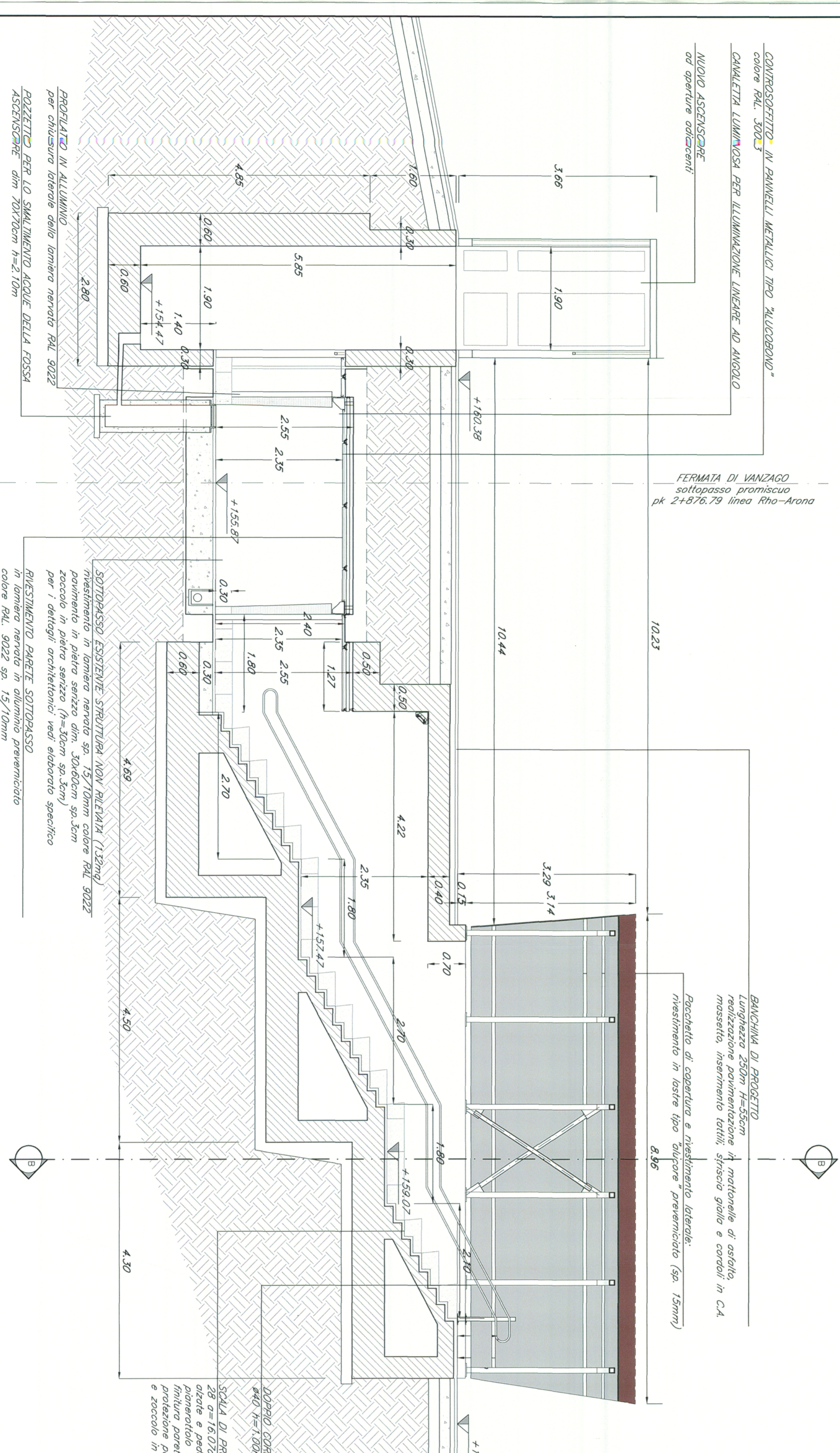


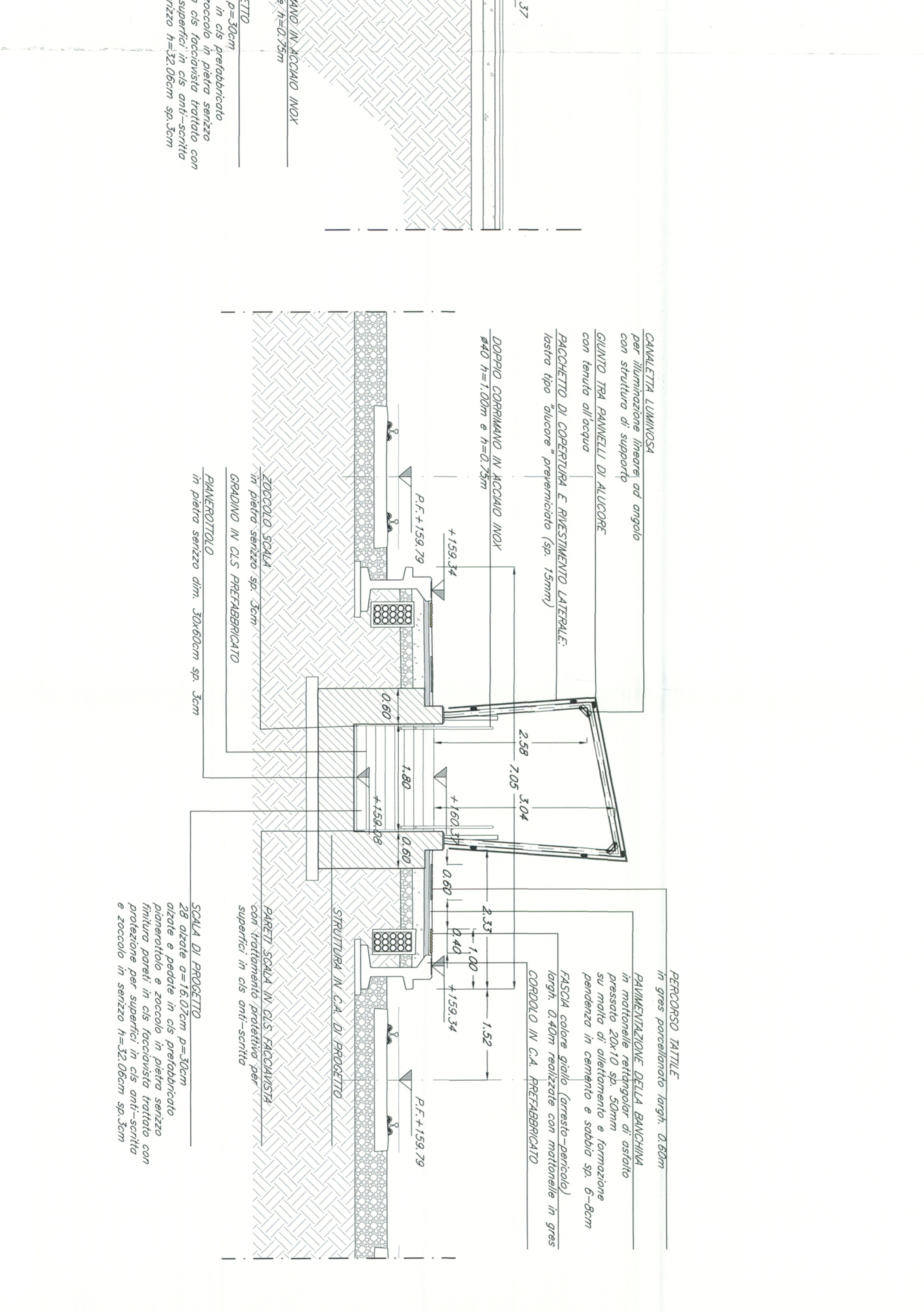
STRALCIO QUOTA BANCONINA scala 1:50



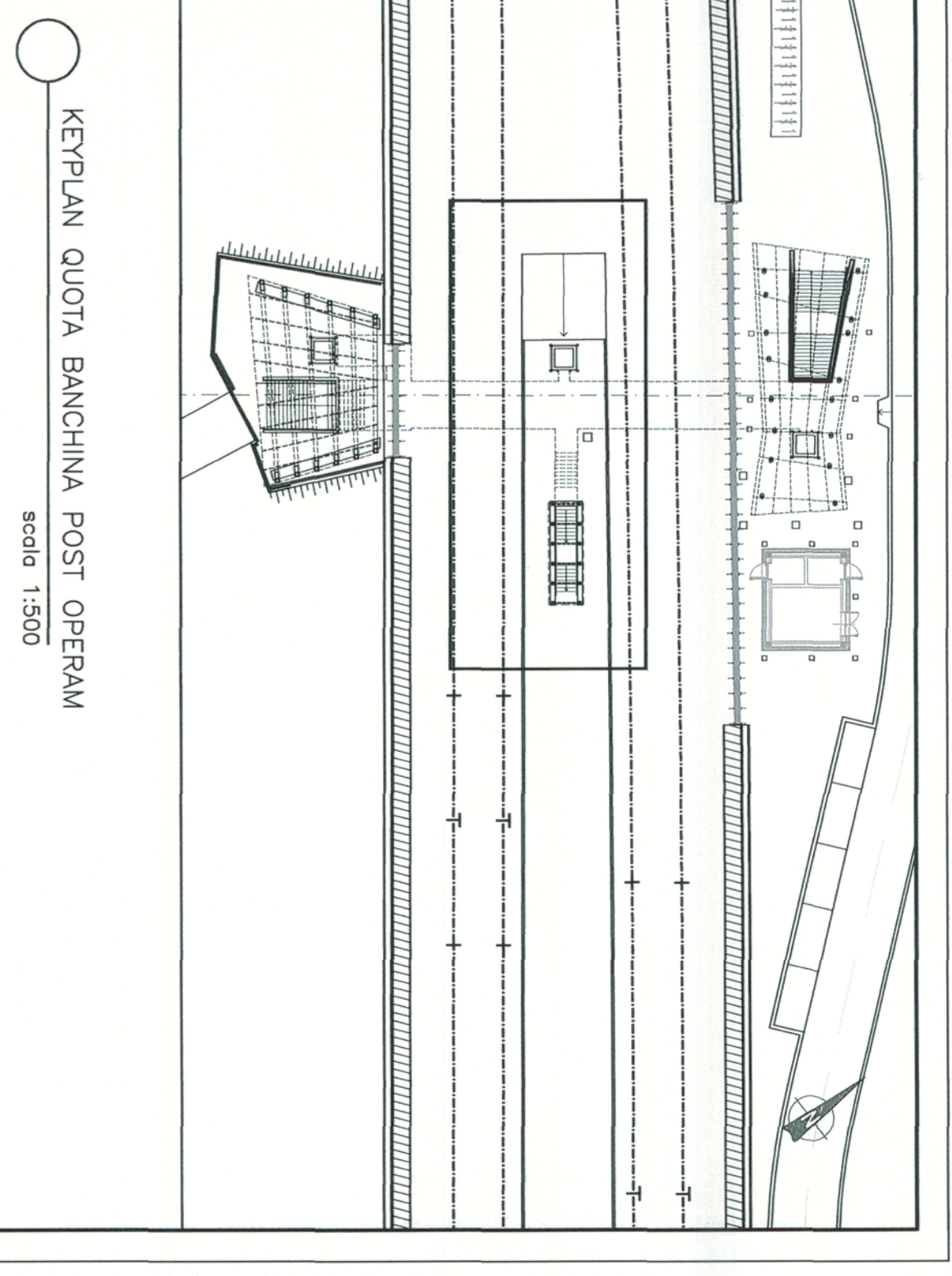
STRALCIO QUOTA SOTTOPASSO scala 1:50



STRALCIO SEZIONE LONGITUDINALE A-A scala 1:30



STRALCIO SEZIONE TRASVERSALE B-B scala 1:30



KEPPLAN QUOTA BANCONINA POST OPERAM scala 1:500

NOTE
 (1) - Nelle successive fasi progettuali, o conferma dei dimensionamenti previsti da progetto, dovranno essere eseguiti saggi conoscitivi sulla struttura esistente.
 (2) - Per il censimento dei sollecitati e per tutte le opere civili per impianti fognari, politiche acquee ed elaborazioni specifiche.
 (3) - Le lavorazioni interferenti con l'esercizio ferroviario dovranno essere eseguite in interruzione notturna o in sospensione dell'esercizio ferroviario.
 (4) - Per l'installazione nella rete fognaria delle acque di drenaggio, vedi elaborati specifici.

COMMITTEE: **COMMESSA LOTTO FABE ENTE TIPO DOC OPERANDISPINA PROJ. REV**

PROGETTAVIONE: **RFI Infrastrutture Ferrovie Italiane GRUPPO FERROVIE DELLO STATO**

INFRASTRUTTURE FERROVIARIE STRATEGICHE DEFINITE DALLA LEGGE OBIETTIVO N. 443/01

DIREZIONE TECNICA - U.O. URBANISTICA, ARCHITETTURA E DESIGN

POTENZIAMENTO DELLA LINEA RHO-ARONA, TRATTA RHO-GALLARATE QUADRIPLICAMENTO RHO-PARABIBIGO E RACCORDO Y F002 - NUOVA FERMATIA DI VANZAGO

ELABORATI DI PROGETTO ARCHITETTONICO

Sottopasso promiscuo - stralcio planimetrico e sezioni: scale e scenari

SCALA: 1:50

Rev.	Descrizione	Redatto	Data	Verificato	Data	Approvato	Data	Autorizzato	Data
A	Emisione Esecutiva	L. Martini	08/2010	L. Martini	08/2010	L. Martini	08/2010		
B	Risparmio esecuzioni	M. Martini	Apr 2011	M. Martini	Apr 2011	M. Martini	Apr 2011		

MDL 1 12 D 44 P8 FV0200 002 B

FILE: MDL112D44P8FV02000028