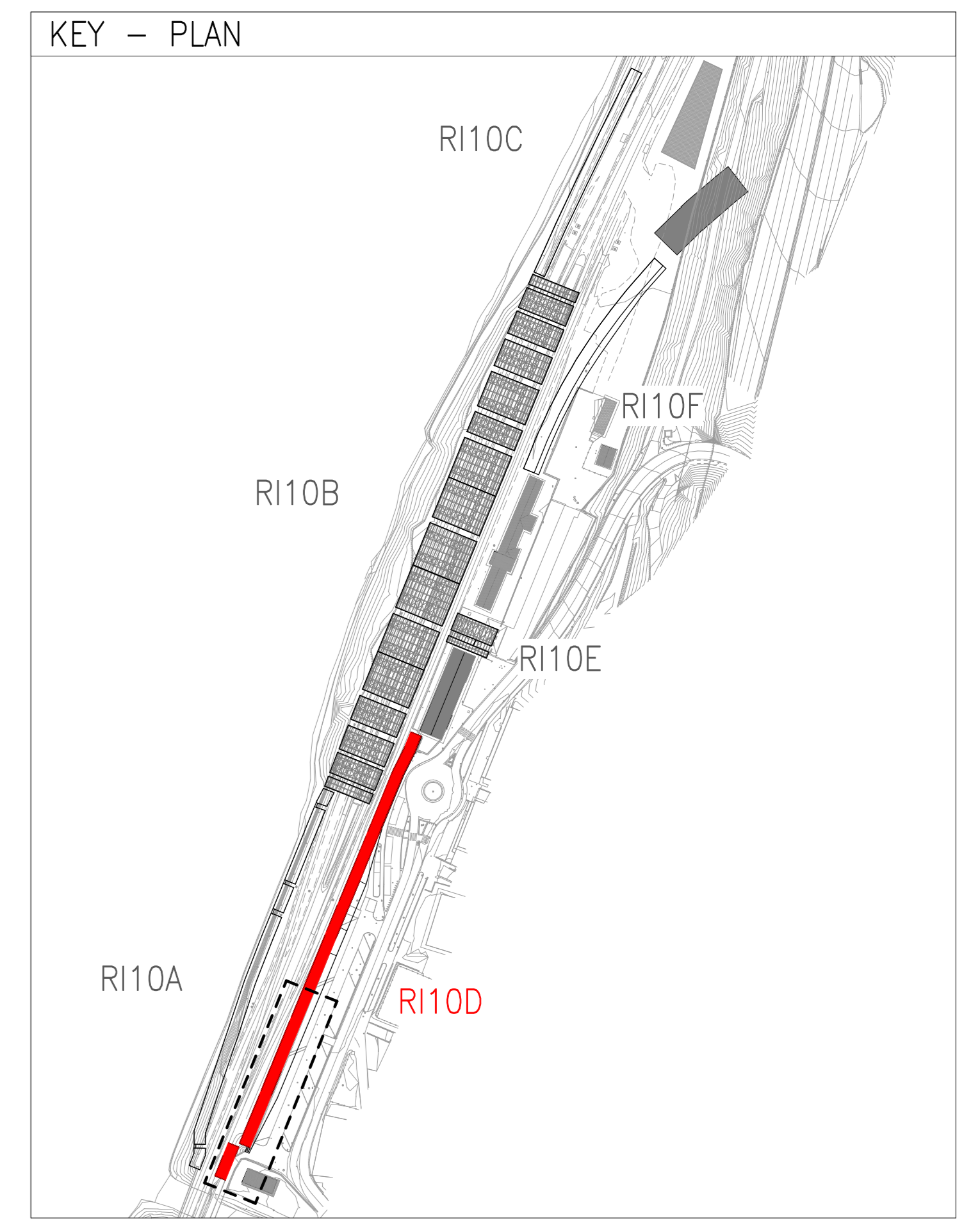
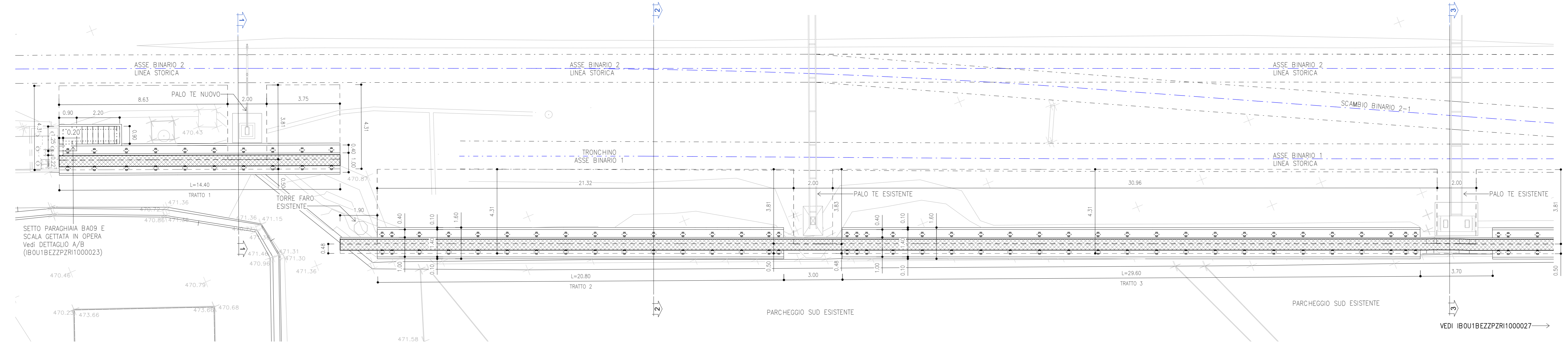


CARPENTERIA MENSOLE
SCALA 1 : 100

ZONA 1 - LATO PARCHEGGI 1 DI 3
BARRIERE IN C.A.



LEGENDA

P.F. = PIANO DEL FERRO
P.S. = PIANO SCAVO
- - - BINARI RILEVATI
- - - ASSE NUOVO TRACCIATO

PRESCRIZIONI ARMATURE

PRESCRIZIONI RELATIVE ALLE BARRE CORRENTI
Sovrapposizione minima = 50 diametri
Alle estremità risaltare le barre (90°)

PRESCRIZIONI RELATIVE ALLE STAFFE
La lunghezza del tratto piegato a 135° deve essere > 10 diametri

PRESCRIZIONI PER IL DIAMETRO DI MANDRINO D
Diametro barra <= 18 mm D = 4 diametri
Diametro barra < 16 mm D = 7 diametri

PRESCRIZIONI COPRIFERRO

I ricoprimenti minimi da adottare sono i seguenti (valori riferiti al ferro più esterno)
Fondazione e Muri di sponda 40 mm
Strutture in Elevazione 40 mm

MATERIALI

- CALCESTRUZZO MAGRO PER SOTTOFONDAZIONE
Classe C12/15
Dimensioni massime degli inerti < 30 mm
Rapporto A/C < 0.65
Classe di esposizione X0
- CALCESTRUZZO PER STRUTTURE DI FONDAZIONE
Classe C25/30
Dimensioni massime degli inerti < 32 mm
Rapporto A/C < 0.60
Classe di lavorabilità S3-S4
Classe di esposizione XC2
- CALCESTRUZZO PER STRUTTURE IN ELEVAZIONE
Classe C32/40
Dimensioni massime degli inerti < 25 mm
Rapporto A/C < 0.58
Classe di lavorabilità S3-S4
Classe di esposizione XC3+XF1
- ACCIAIO PER BARRE IN C.A.
Barre e reti elettrosaldate B450C
Tensione carot. di snervamento $f_{yk} \geq 450N/mm^2$
Tensione carot. di rottura $f_{tk} \geq 490N/mm^2$
- ACCIAIO PER MICROPAU
Tipo S275J (ex FE 430 B)
- RINTERRI
Riempitura a sistemazione superficiale, con regolarizzazione delle pendenze, con terre provenienti da scavi

PRESCRIZIONI COPRIFERRO

I ricoprimenti minimi da adottare sono i seguenti (valori riferiti al ferro più esterno)
Fondazione e Muri di sponda 40 mm
Strutture in Elevazione 40 mm

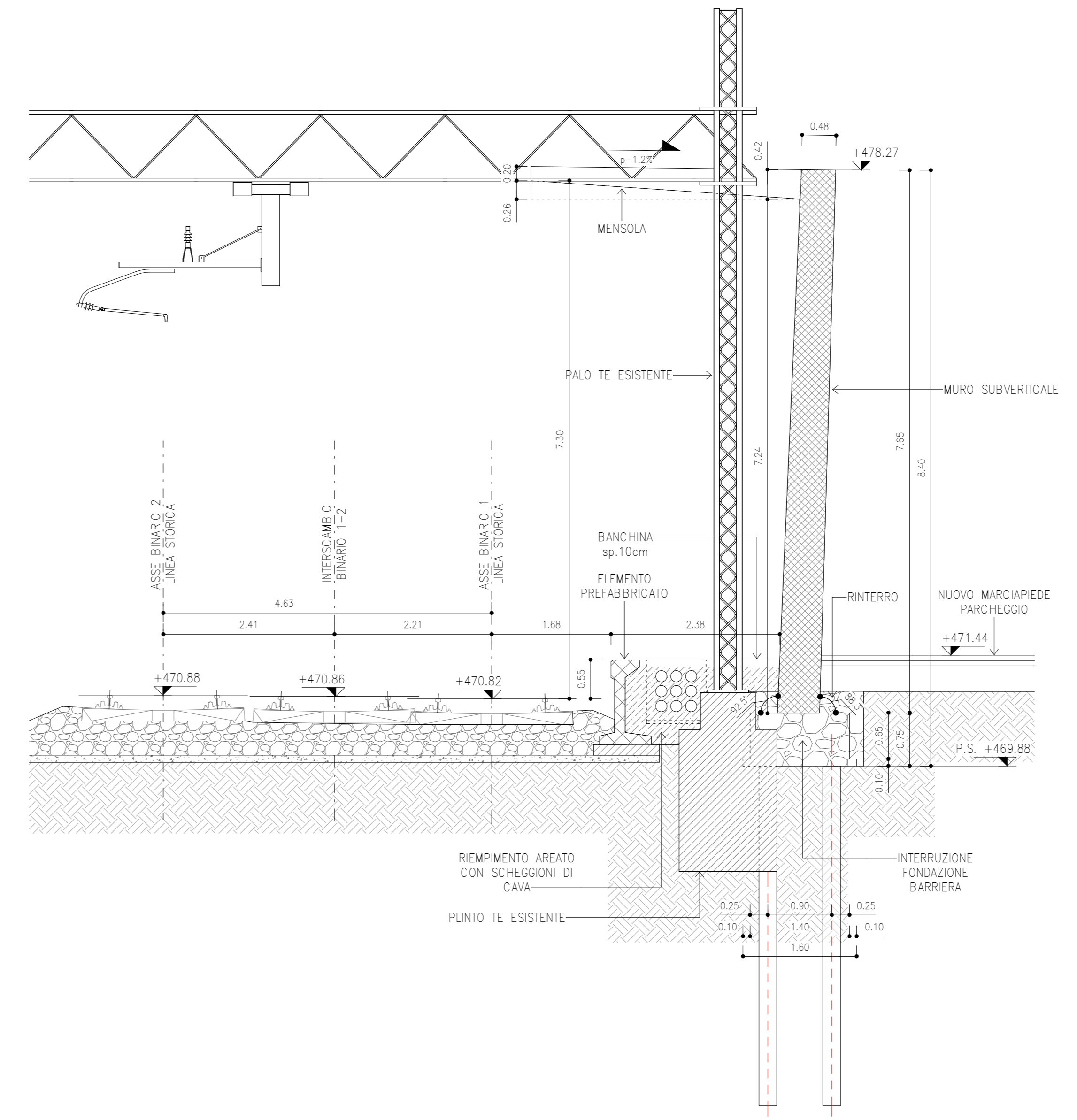
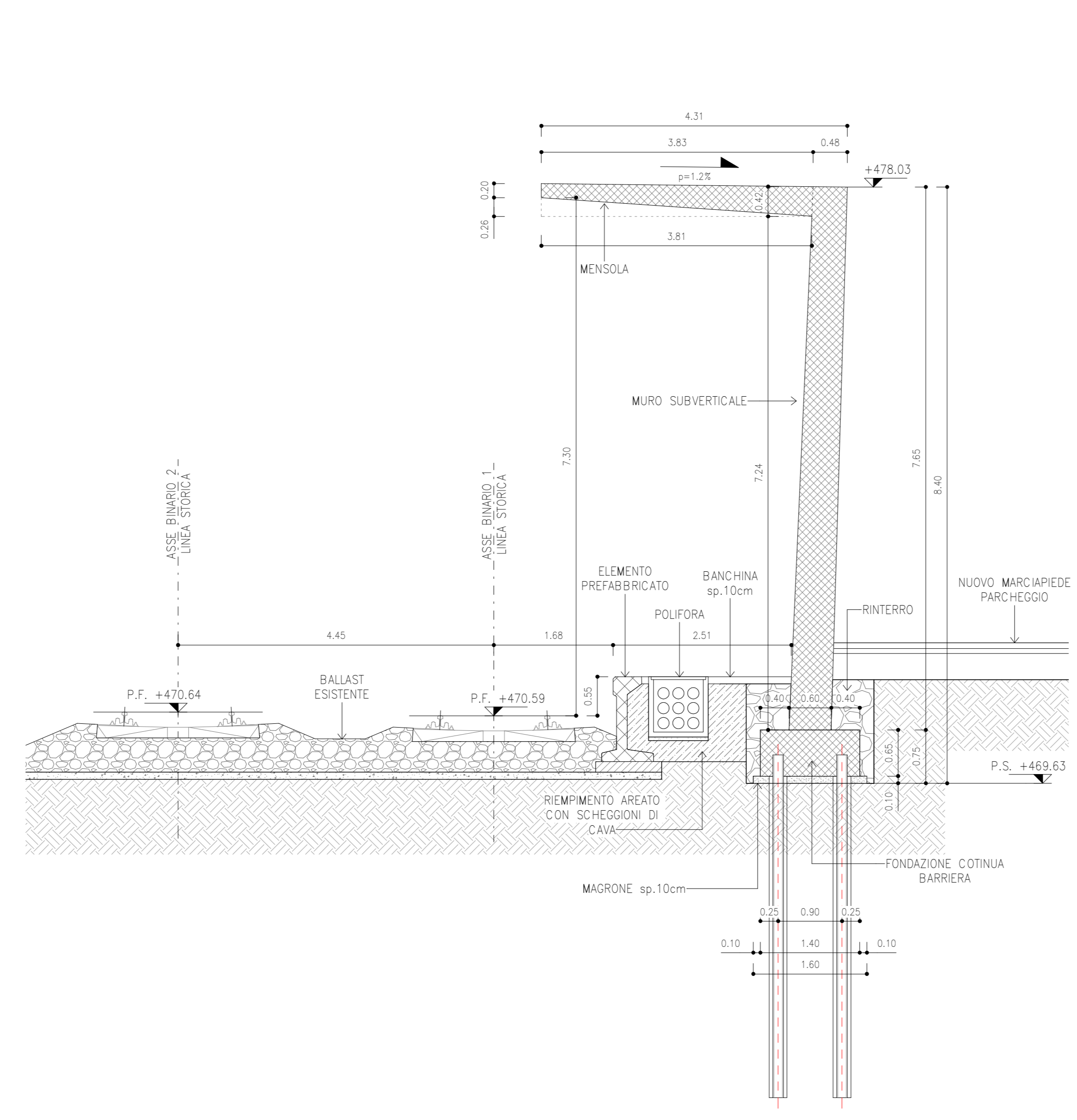
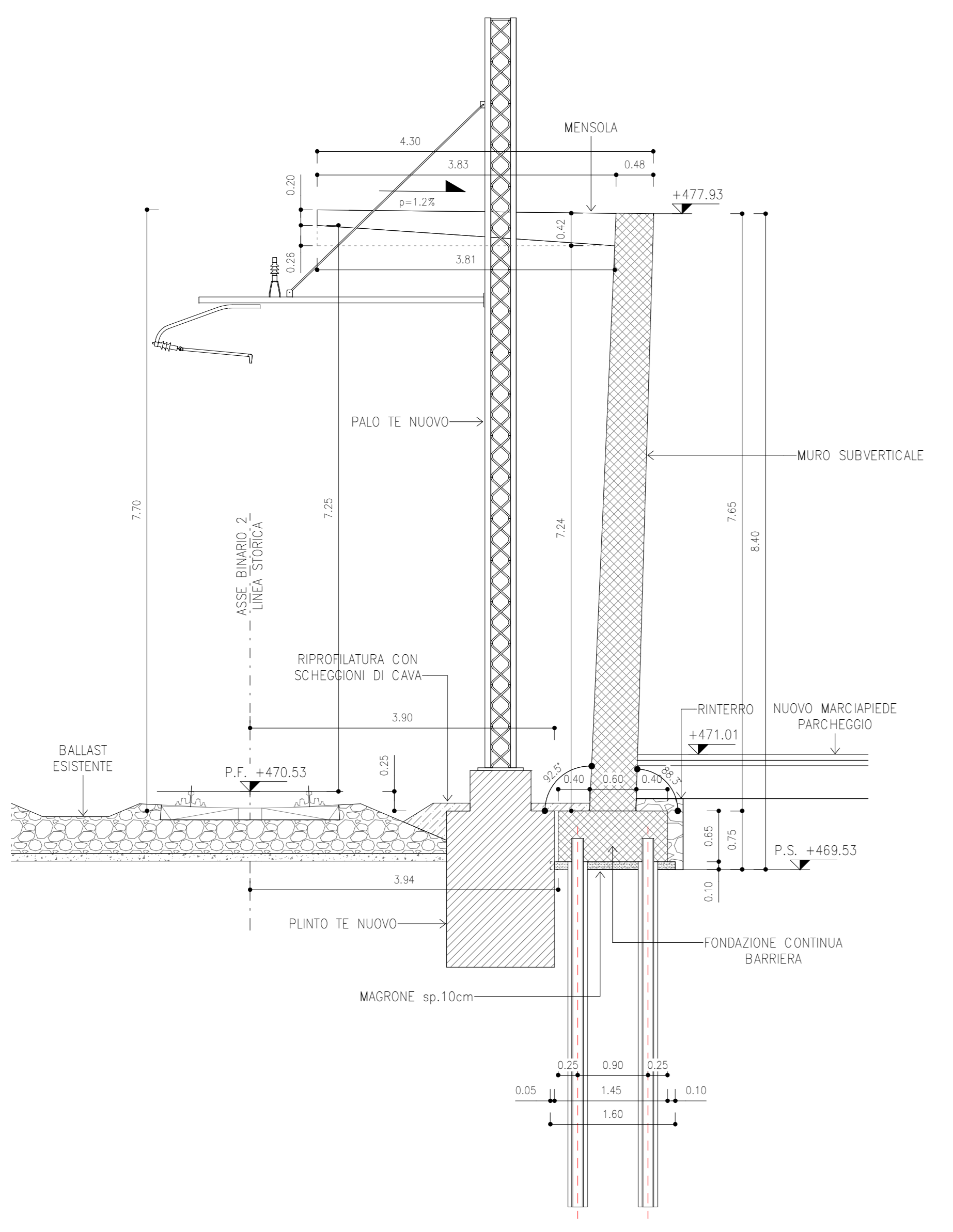
INCIDENZE ARMATURE

MENSOLA SUPERIORE: 130kg/mc
MURO SUBVERTICALE: 72kg/mc
FONDAZIONE: 162kg/mc
SCALA: 30kg/mc
PARAGHIAIA: 90kg/mc

SEZIONE 1-1
SCALA 1 : 50

SEZIONE 2-2
SCALA 1 : 50

SEZIONE 3-3
SCALA 1 : 50



QUANTITA' ELEVAZIONE - zona 1 Parcheggio

Descrizione	Classe c/c	Volume (mc)	Area Casseri (mq)
Barriera	C 32/40	10.99,09	3768,96

COMMITTENTE: RFI RETE FERROVIARIA ITALIANA GRUPPO FERROVIE DELLO STATO ITALIANE

DIREZIONE LAVORI: ITALFERR GRUPPO FERROVIE DELLO STATO ITALIANE

APPALTATORE: SWS

PROGETTAZIONE: MANDATARI: PINI, GDP GEMINI, SIST, SWS

PROGETTO ESECUTIVO

PROGETTAZIONE ESECUTIVA ED ESECUZIONE DEI LAVORI DI REALIZZAZIONE DEL LOTTO 1 DEL QUADRUPPLICAMENTO DELLA LINEA FERROVIARIA FORTEZZA - VERONA TRATTA "FORTEZZA - PONTE GARDENA"

DISEGNO
11 - OPERE CIVILI
C2-INTERVENTI DI INSERIMENTO PAESAGGISTICO INFRASTRUTTURA A PONTE GARDENA STRUTTURALI - Muri zona 1, 2 e Nord
Barriere in C.A. (Muri zona 1) - Scavi, fondazioni e carpenterie - tav. 6

APPALTATORE: SWS
SCALA: varie

COMMESSA	LOTTO	FASE	ENTE	TIPO DOC.	OPERADISCIPLINA	PROGR.	REV.
IB00U	1B	E	Z	P	Z	1000	C

Rev.	Descrizione	Redatto	Data	Verificato	Data	Approvato	Data	Autorezzato Data
A	Emissione	P. Calvotto	17/01/2022	L. Paoletti	18/01/2022	D. Bufalino (Disegni)	18/01/2022	L. Paoletti / P. Cucco
B	Emissione a seguito di Indicazioni Committente	P. Calvotto	18/07/2022	L. Paoletti	19/07/2022	D. Bufalino (Disegni)	20/07/2022	L. Paoletti / P. Cucco
C	Emissione a seguito di Indicazioni e Integrazioni	P. Calvotto	13/03/2023	L. Paoletti	14/03/2023	D. Bufalino (Disegni)	15/03/2023	L. Paoletti / P. Cucco

File: IB0U1BEZZPZR1000026C.dwg n. Elab.: x