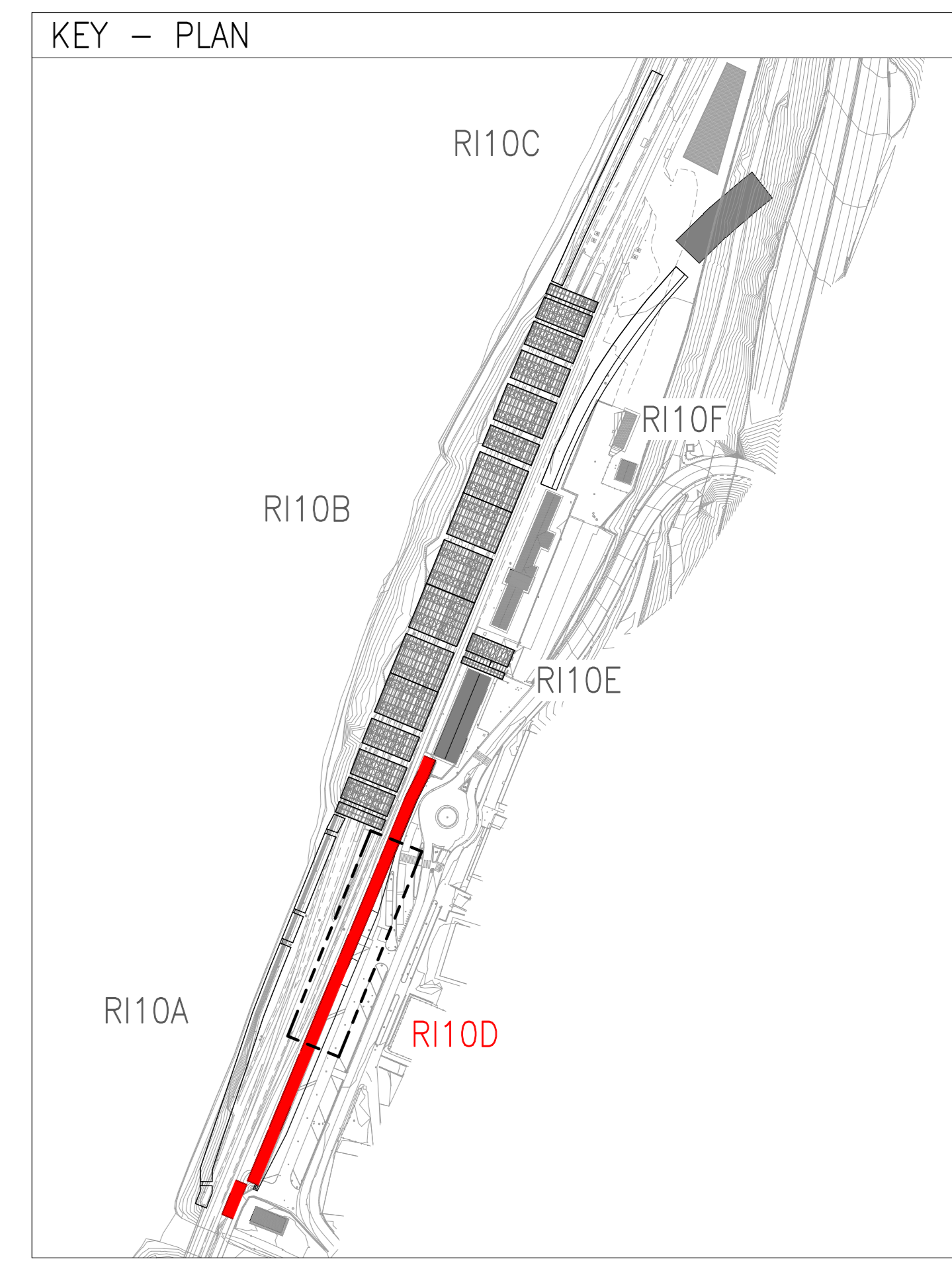
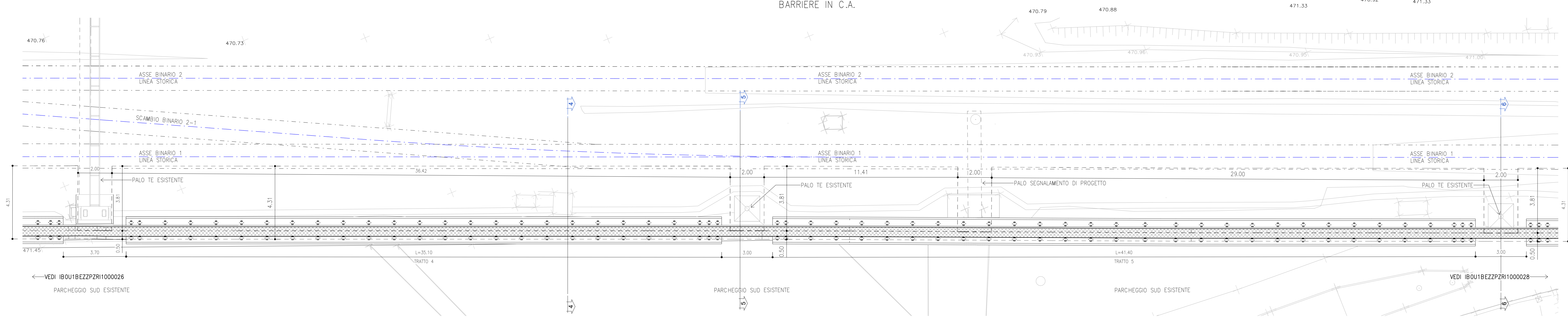


CARPENTERIA MENSOLE

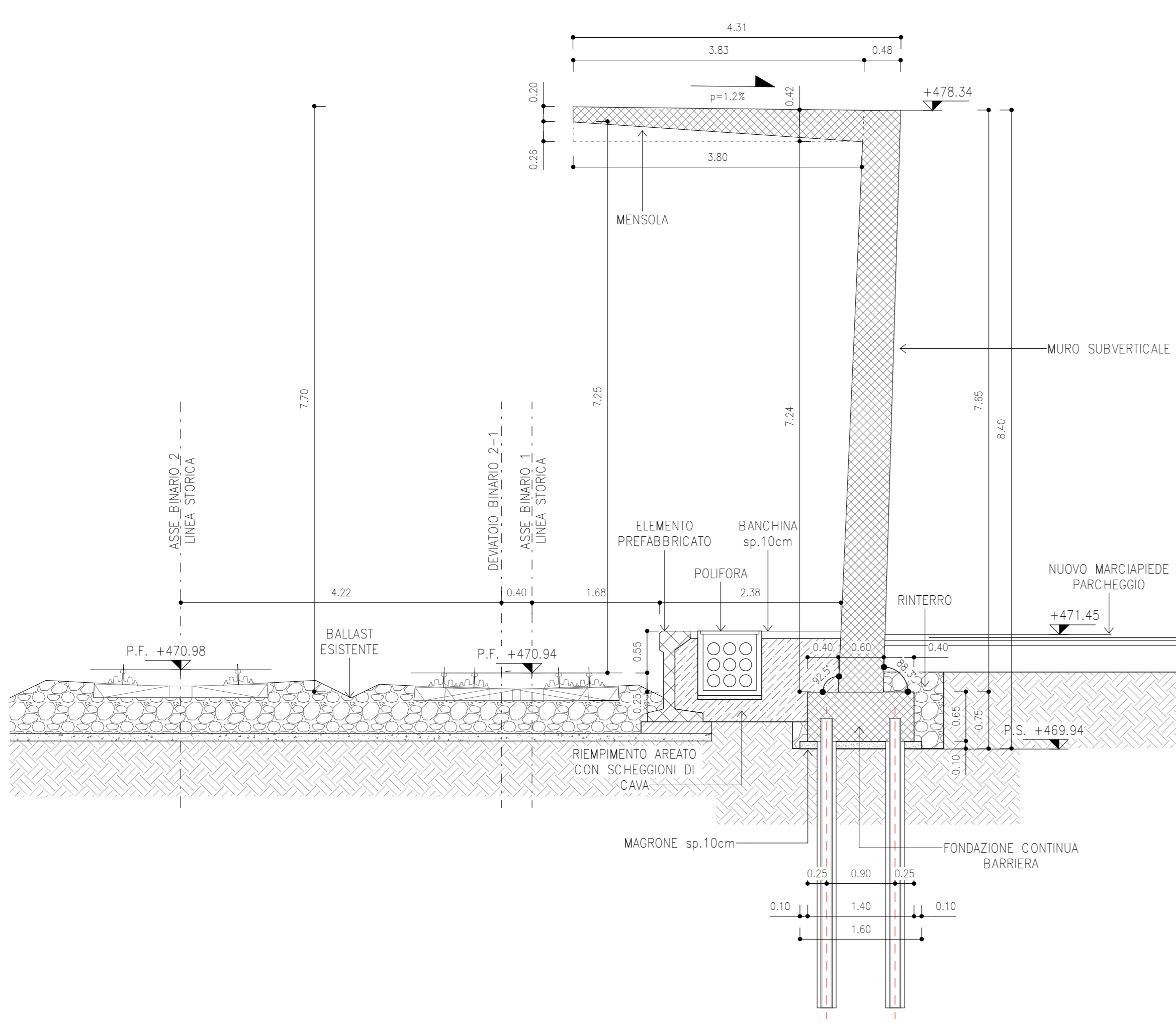
SCALA 1 : 100

ZONA 1 - LATO PARCHEGGI 2 DI 3
BARRIERE IN C.A.



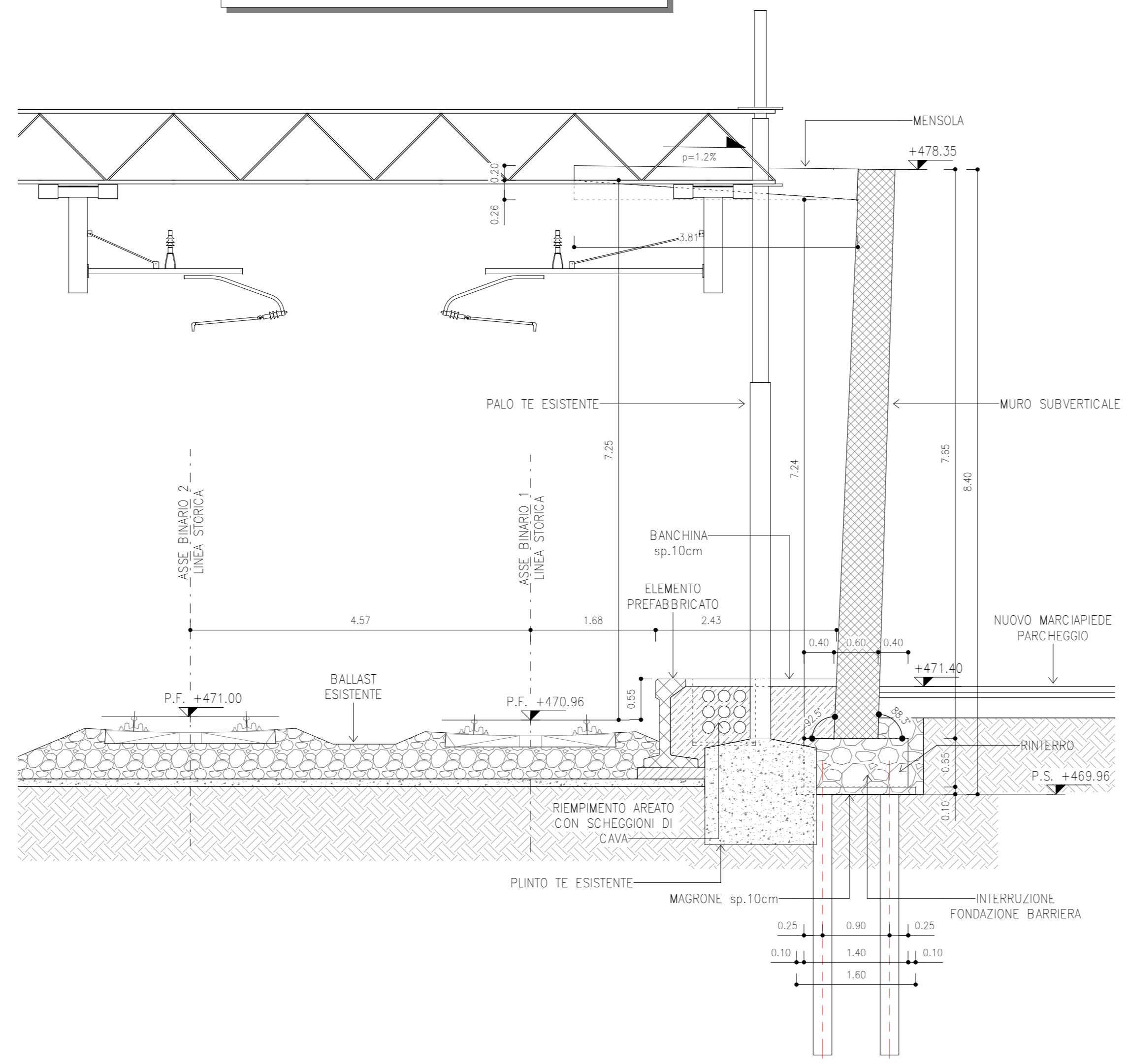
SEZIONE 4-4

SCALA 1 : 50



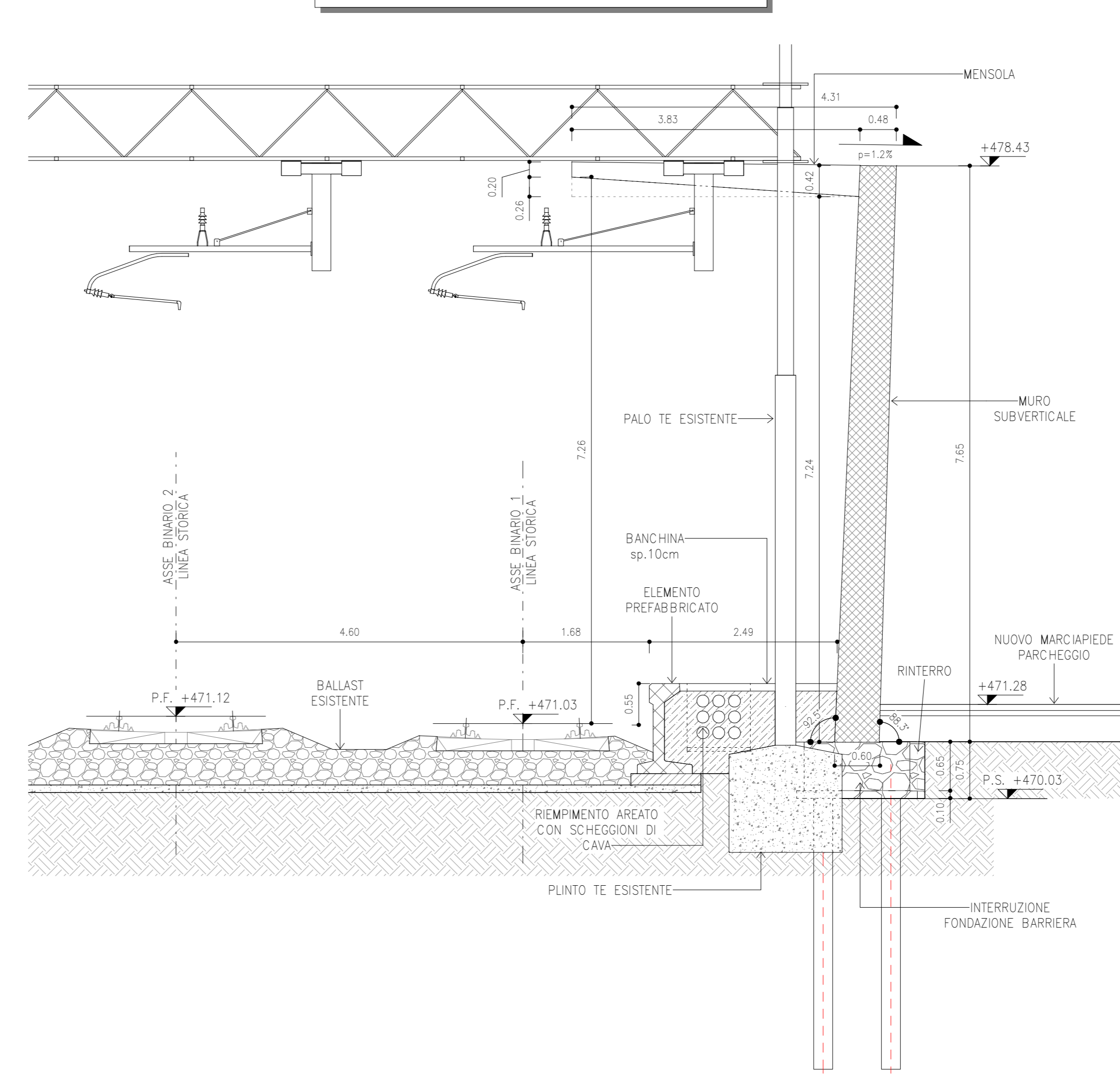
SEZIONE 5-5

SCALA 1 : 50



SEZIONE 6-6

SCALA 1 : 50



LEGENDA

P.F. = PIANO DEL FERRO
P.S. = PIANO SCAVO
- - - BINARI RILEVATI
- - - ASSE NUOVO TRACCIATO

PRESCRIZIONI ARMATURE

PRESCRIZIONI RELATIVE ALLE BARRE CORRENTI
Sovrapposizione minima = 50 diametri
Alle estremità risvoltare le barre (90°)

PRESCRIZIONI RELATIVE ALLE STAFFE
La lunghezza del tratto piegato a 135° deve essere > 10 diametri

PRESCRIZIONI PER IL DIAMETRO DI MANDRINO D
Diametro barra <= 16 mm D = 4 diametri
Diametro barra < 16 mm D = 7 diametri

PRESCRIZIONI COPRIFERRO

I ricoprimenti minimi da adottare sono i seguenti (valori riferiti al ferro più esterno)
Fondazione e Muri di sponda 40 mm
Strutture in Elevazione 40 mm

MATERIALI

- CALCESTRUZZO MAGRO PER SOTTOFONDAZIONE
Classe C12/15
Dimensioni massime degli inerti < 30 mm
Rapporto A/C < 0.65
Classe di esposizione X0
- CALCESTRUZZO PER STRUTTURE DI FONDAZIONE
Classe C25/30
Dimensioni massime degli inerti < 32 mm
Rapporto A/C < 0.60
Classe di lavorabilità S3-S4
Classe di esposizione XC2
- CALCESTRUZZO PER STRUTTURE IN ELEVAZIONE
Classe C32/40
Dimensioni massime degli inerti < 25 mm
Rapporto A/C < 0.55
Classe di lavorabilità S3-S4
Classe di esposizione XC3+XF1
- ACCIAIO PER BARRE IN C.A.
Barre e reti elettrosaldate
Tensione carott. di smarrimento $f_{yk} \geq 450N/mm^2$
Tensione carott. di rottura $f_{tk} \geq 490N/mm^2$
- ACCIAIO PER MICROPAU
Tipo S275S (ex FE 430 B)
- RINTERRI
Riempimento a sistemazione superficiale, con regolazione della pendenza, con terre provenienti dai scavi

PRESCRIZIONI COPRIFERRO

I ricoprimenti minimi da adottare sono i seguenti (valori riferiti al ferro più esterno)
Fondazione e Muri di sponda 40 mm
Strutture in Elevazione 40 mm

MATERIALI

- CALCESTRUZZO MAGRO PER SOTTOFONDAZIONE
Classe C12/15
Dimensioni massime degli inerti < 30 mm
Rapporto A/C < 0.65
Classe di esposizione X0
- CALCESTRUZZO PER STRUTTURE DI FONDAZIONE
Classe C25/30
Dimensioni massime degli inerti < 32 mm
Rapporto A/C < 0.60
Classe di lavorabilità S3-S4
Classe di esposizione XC2
- CALCESTRUZZO PER STRUTTURE IN ELEVAZIONE
Classe C32/40
Dimensioni massime degli inerti < 25 mm
Rapporto A/C < 0.55
Classe di lavorabilità S3-S4
Classe di esposizione XC3+XF1
- ACCIAIO PER BARRE IN C.A.
Barre e reti elettrosaldate
Tensione carott. di smarrimento $f_{yk} \geq 450N/mm^2$
Tensione carott. di rottura $f_{tk} \geq 490N/mm^2$
- ACCIAIO PER MICROPAU
Tipo S275S (ex FE 430 B)
- RINTERRI
Riempimento a sistemazione superficiale, con regolazione della pendenza, con terre provenienti dai scavi

Materie conformi al Capitolato:
OC RFI DTC SI SP #FS 001 D (ed. 20.12.2019)

RIFERIMENTI

FONDAZIONI E MICROPAU (TRATTO 2):
IBOU1BEZZPZRI1000024
RIVESTIMENTO IN CORTEN E SOTTOSTRUTTURAZIONE:
IBOU1BEZZPZRI1000001
IBOU1BEZZPZRI1000002-4
BANCHINA:
IBOU1BEZZPZRI1000005

INCIDENZE ARMATURE

MENSOLE SUPERIORE: 130kg/mc
MURD SUBVERTICALE: 72kg/mc
FONDAZIONE: 162kg/mc
SCALA: 30kg/mc
PARAGHIAIA: 90kg/mc

QUANTITA' ELEVAZIONE - zona 1 Parcheggio

Descrizione	Classe cls	Volume (mc)	Area Casseri (mq)
Barriera	C 32/40	1039,02	3768,96

COMMITTEE: RFI RETE FERROVIARIA ITALIANA GRUPPO FERROVIE DELLO STATO ITALIANE

DIREZIONE LAVORI: ITALFERR GRUPPO FERROVIE DELLO STATO ITALIANE

APPALTATORE: SWS

PROGETTAZIONE: MANDATARIA: SWS; MANDANTI: PINI, GDP GEOMINI, SISI

IL DIRETTORE DELLA PROGETTAZIONE: ENRICO P. CUOMO

PROGETTO ESECUTIVO

PROGETTAZIONE ESECUTIVA ED ESECUZIONE DEI LAVORI DI REALIZZAZIONE DEL LOTTO 1 DEL QUADRUPPLICAMENTO DELLA LINEA FERROVIARIA FORTEZZA - VERONA TRATTA "FORTEZZA - PONTE GARDENA"

DISEGNO

11 - OPERE CIVILI
C2-INTERVENTI DI INSERIMENTO PAESAGGISTICO INFRASTRUTTURA A PONTE GARDENA STRUTTURALI - Muri zona 1, 2 e Nord
Barriere in C.A. (Muri zona 1) - Scavi, fondazioni e carpenterie - tav. 7

APPALTATORE: SWS

SCALA: varie

COMMESSA LOTTO FASE ENTE TIPO DOC. OPERA/DISCIPLINA PROGR. REV.

IBOU	1B	E	Z	P	Z	R	1	0	0	0	2	7	C
------	----	---	---	---	---	---	---	---	---	---	---	---	---

Rev.	Descrizione	Redatto	Data	Verificato	Data	Approvato	Data	Autore/Rev. Data
A	Emissione	P. Calvanto	17/01/2022	L. Piana	18/01/2022	D. Bufalino	18/01/2022	L. PIANA/STELLA P. CUOMO
B	Emissione a seguito di indicazioni Contrattoria	P. Calvanto	18/07/2022	L. Piana	19/07/2022	D. Bufalino	20/07/2022	INGENIERI ASSOCIATI S.p.A. - P. CUOMO
C	Emissione a seguito di indicazioni Contrattoria	P. Calvanto	13/03/2023	L. Piana	14/03/2023	D. Bufalino	15/03/2023	INGENIERI ASSOCIATI S.p.A. - P. CUOMO