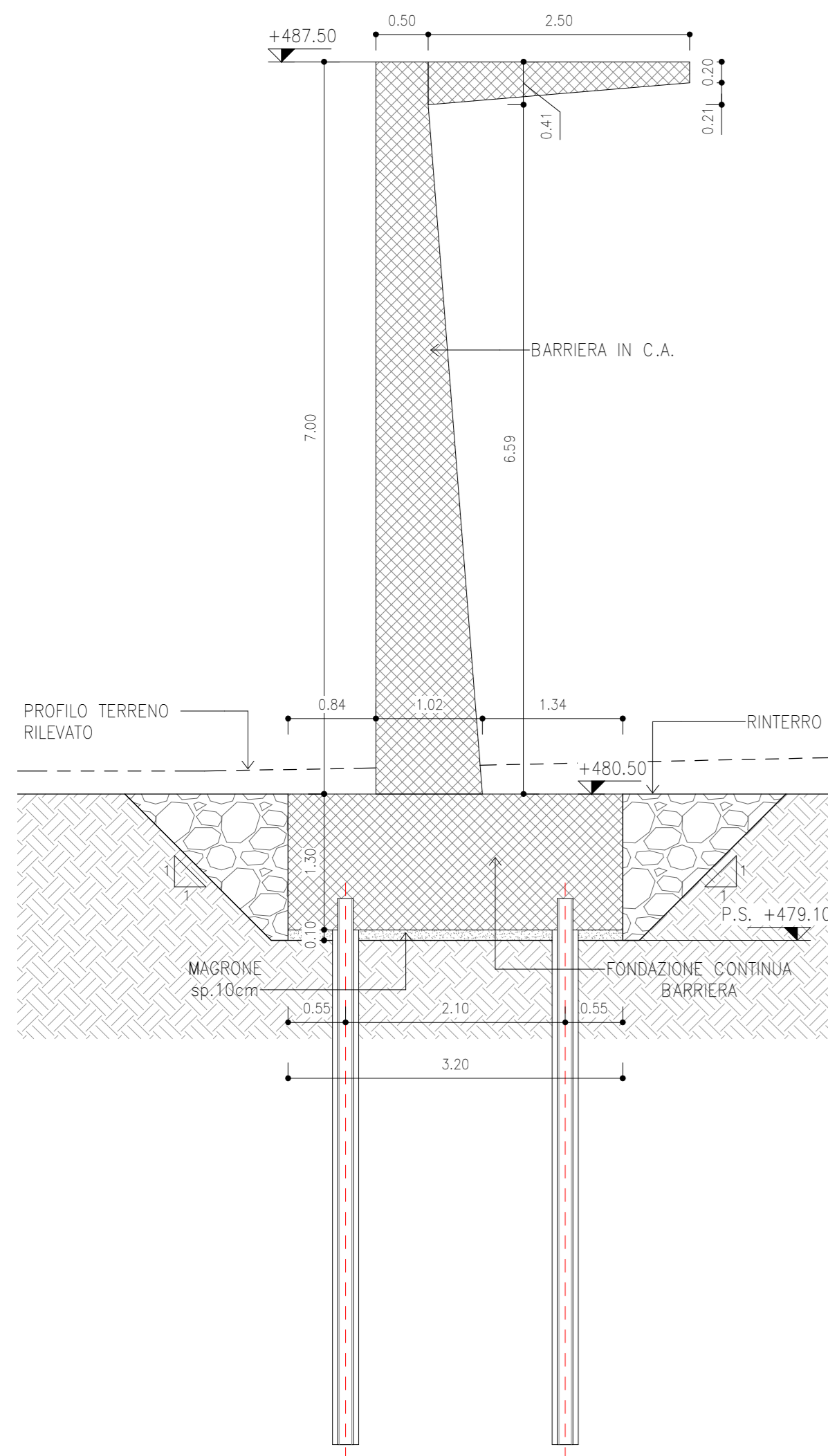


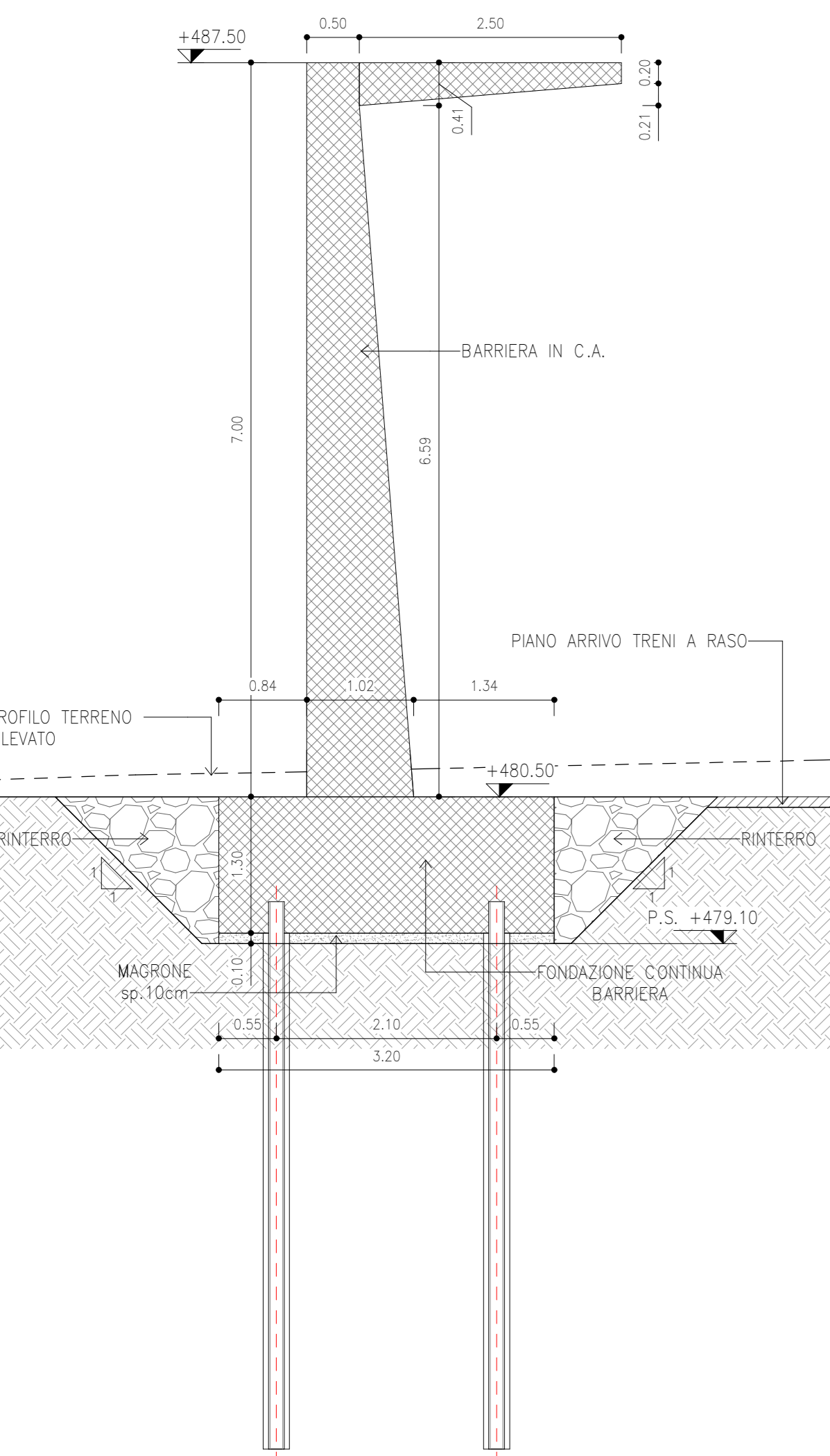
SEZIONE 1-1

SCALA 1 : 50



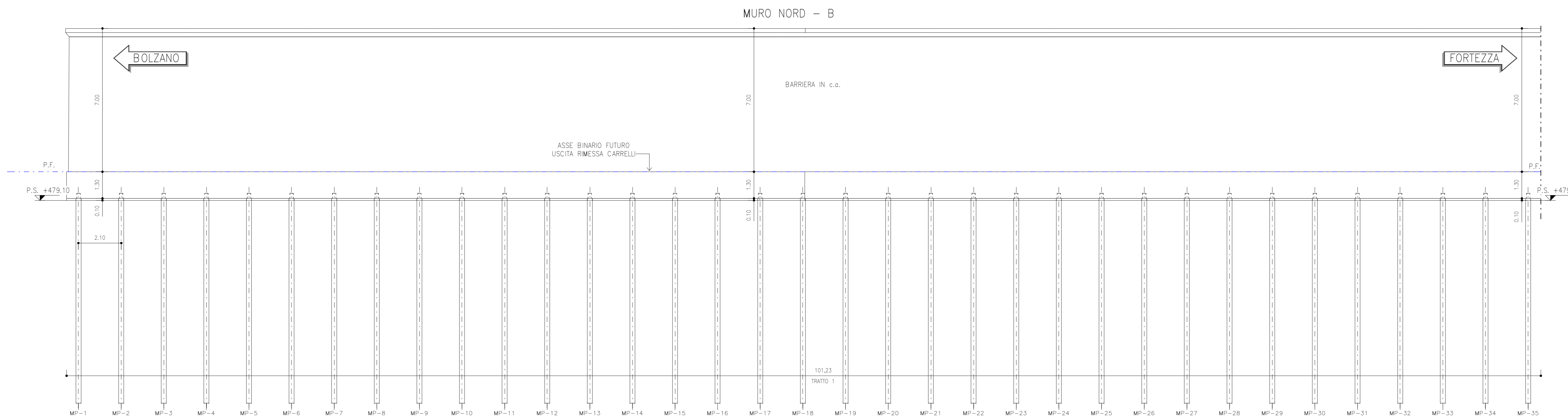
SEZIONE 2-2

SCALA 1 : 50



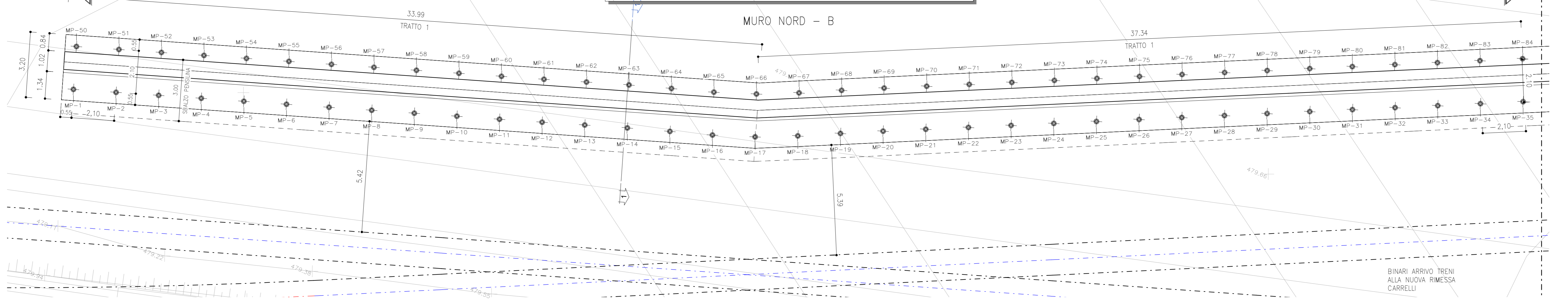
BARRIERE IN C.A. - PROSPETTO LATO FERRO

SCALA 1 : 100



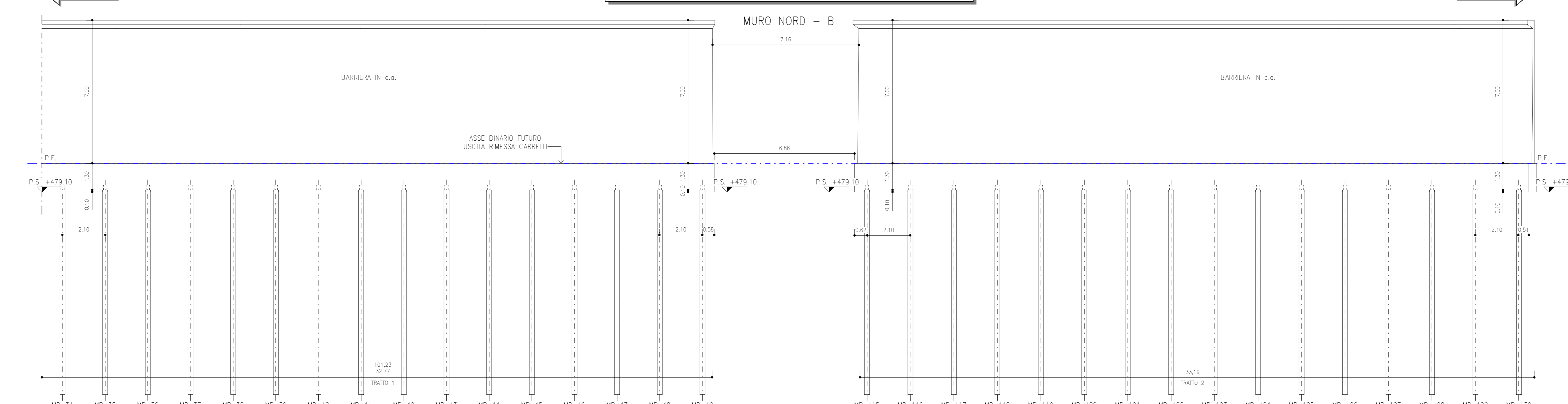
BARRIERE IN C.A. - SCAVI, CARPENTERIE

SCALA 1 : 100



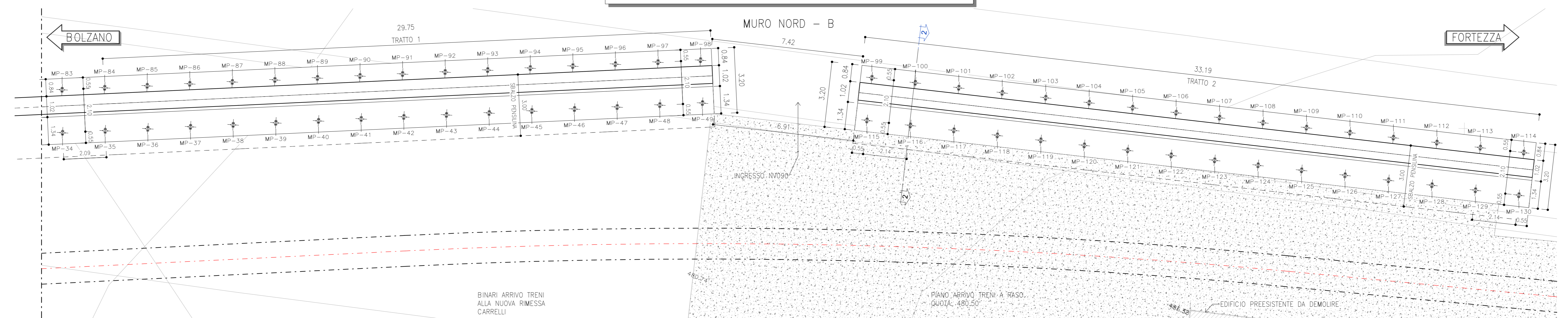
BARRIERE IN C.A. - PROSPETTO LATO FERRO

SCALA 1 : 100

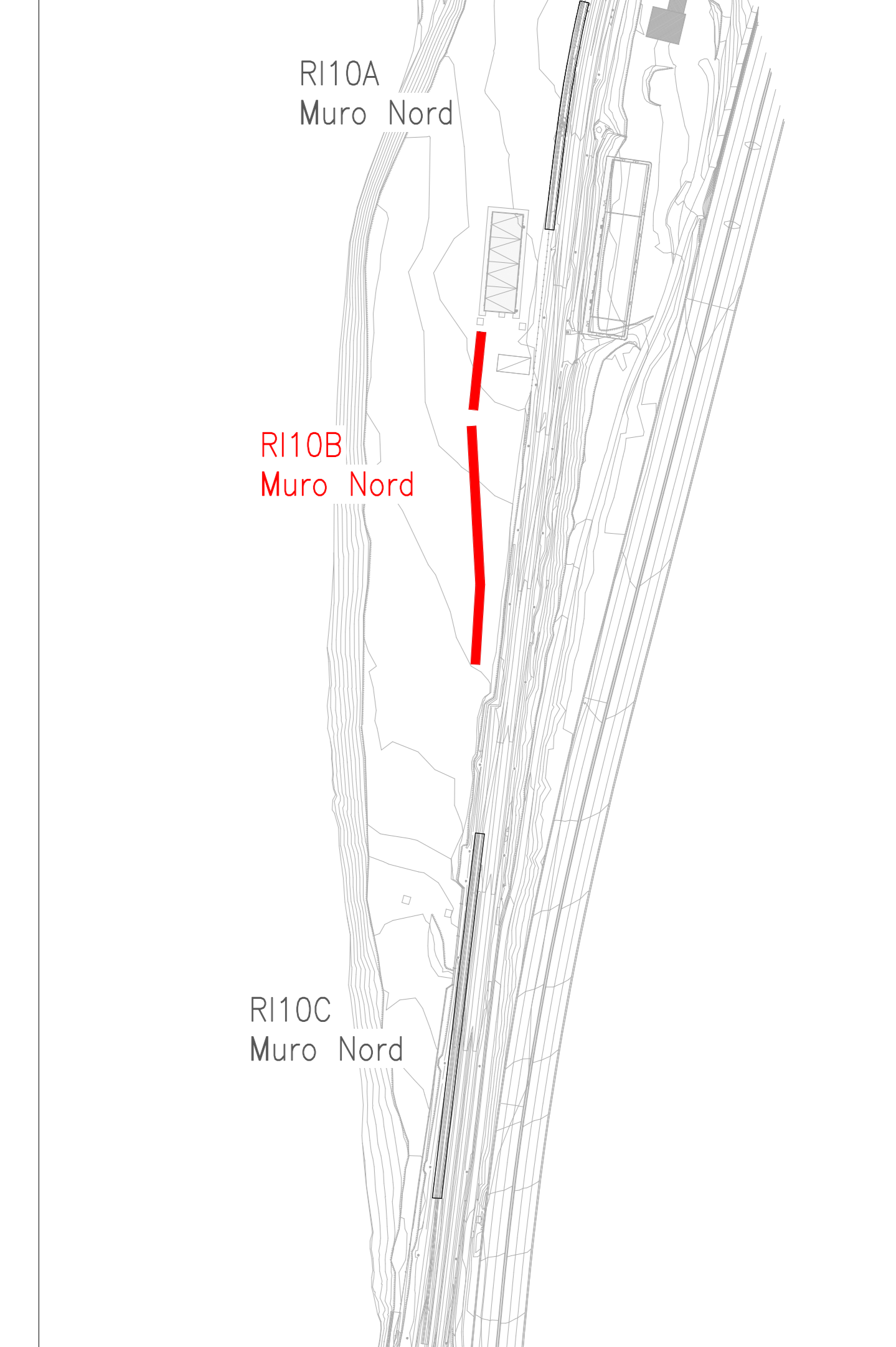


BARRIERE IN C.A. - SCAVI, CARPENTERIE

SCALA 1 : 100



KEY - PLAN



LEGENDA

P.F. = PIANO DEL FERRO
P.S. = PIANO SCAVO
- - - BINARI RILEVATI
- - - ASSE NUOVO TRACCIATO

PRESCRIZIONI ARMATURE

PRESCRIZIONI RELATIVE ALLE BARRE CORRENTI
Sovrapposizione minima = 50 diametri
Alle estremità risolvete le barre (90°)

PRESCRIZIONI RELATIVE ALLE STAFFE
La lunghezza del tratto piegato a 135° deve essere > 10 diametri

PRESCRIZIONI PER IL DIAMETRO DI MANDRINO D
Diametro barra <= 16 mm D = 4 diametri
Diametro barra < 16mm D = 7 diametri

PRESCRIZIONI COPRIFERRO

I ricoprimenti minimi da adottare sono i seguenti (valori riferiti al ferro più esterno)
Fondazione e Muri di sponda 40 mm
Strutture in Elevazione 40 mm

MATERIALI

1 - CALCESTRUZZO MAGRO PER SOTTOFONDAZIONE
Classe C12/15
Dimensioni massime degli inerti < 30 mm
Rapporto A/C < 0.65
Classe di esposizione X0

2 - CALCESTRUZZO PER STRUTTURE DI FONDAZIONE
Classe C25/30
Dimensioni massime degli inerti < 32 mm
Rapporto A/C < 0.60
Classe di lavorabilità S3-S4
Classe di esposizione XC2

3 - CALCESTRUZZO PER STRUTTURE IN ELEVAZIONE
Classe C32/40
Dimensioni massime degli inerti < 25 mm
Rapporto A/C < 0.56
Classe di lavorabilità S3-S4
Classe di esposizione XC3+XF1

4 - ACCIAIO PER BARRE IN C.A.
Barre e reti elettrosaldate
Tensione carott. di snervamento $f_{yk} \geq 450N/mm^2$
Tensione carott. di rottura $f_{tk} \geq 460N/mm^2$

5 - ACCIAIO PER MICROPALI
Tipo S275J2 (ex FE 430 B)

6 - RINTERRI
Riemplivo a sistemazione superficiale, con regolarizzazione delle pendenze, con terre provenienti da scavi

Materiali conformi al Capitolato:
OC RFI DTC SI SP IFS 001 D (ed. 20.12.2019)

INCIDENZE ARMATURE

MENSOLA SUPERIORE: 130kg/mc
MURO SUBVERTICALE: 72kg/mc
FONDAZIONE: 160kg/mc

QUANTITA' - Muri nord zona B

Descrizione	Classe cls	Spessore (m)	Volume (mc)	Area Casseri (mq)	Incidenza
Barriera - Massiccio	C32/40	0.50	102.46	367.43	130 kg/mc
Barriera - Muro subverticale	C32/40	0.50	699.90	1849.66	72 kg/mc
Fondazione	C25/30	1.30	359.14	366.12	160 kg/mc
Magrone	C12/15	0.10	43.91	10.00	

MICROPALI

Diametro di perforazione Ø250 armati con tubi metallici Ø168,3mm sp. 10mm

Passo: 2.1m
Interasse: 2.1m
Lunghezza: 10m

TRATTO 1: n. 98
TRATTO 2: n. 32

SCAVI E DEMOLIZIONI

SCAVI:
Scavo: 539.11m³

COMMITTEE: RFI RETE FERROVIARIA ITALIANA GRUPPO FERROVIE DELLO STATO ITALIANE

DIREZIONE LAVORI: ITALFERR GRUPPO FERROVIE DELLO STATO ITALIANE

APPALTATORE: SWS

PROGETTAZIONE: MANDATARI: PINI, GDP GEOMINI, SWS

IL DIRETTORE DELLA PROGETTAZIONE: G. P. TRONTO

PROGETTO ESECUTIVO

PROGETTAZIONE ESECUTIVA ED ESECUZIONE DEI LAVORI DI REALIZZAZIONE DEL LOTTO 1 DEL QUADRUPPLICAMENTO DELLA LINEA FERROVIARIA FORTEZZA - VERONA TRATTA "FORTEZZA - PONTE GARDENA"

DISEGNO
11 - OPERE CIVILI
C2-INTERVENTI DI INSERIMENTO PAESAGGISTICO INFRASTRUTTURA A PONTE GARDENA STRUTTURALI - Muri zone 1, 2 e Nord
Barriere in C.A. (Muri zona Nord) - Scavi, fondazioni e carpenterie - tav. 2

APPALTATORE: L. DIETTERTECHNO

SCALA: varie

Rev.	Descrizione	Redatto	Verificato	Data	Approvato	Data	Autore/Revizore
A	Emissione	P. Calanotte	L. Piana	18/01/2022	D. Bufalino	18/01/2022	L. PROCCITTA P. Cusco
B	Emissione a seguito di indicazione Committente	P. Calanotte	L. Piana	19/07/2022	D. Bufalino	20/07/2022	INGEGNERI SWS
C	Emissione a seguito di indicazione Committente	P. Calanotte	L. Piana	14/03/2023	D. Bufalino	15/03/2023	INGEGNERI SWS

File: IBOU1BEZZPZRI1000042C.dwg n. Elab.: x