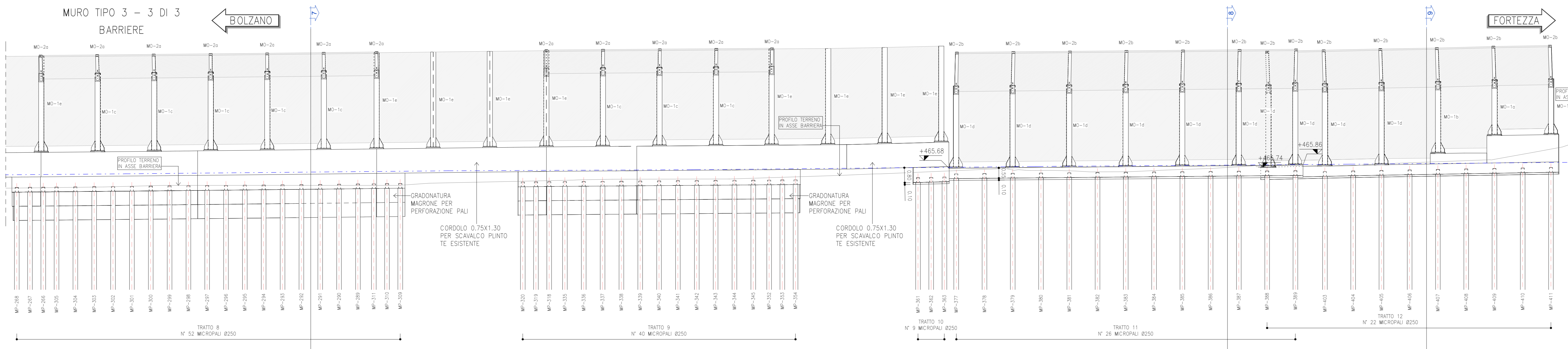


PROSPETTO LATO RICETTORE

SCALA 1 : 100



FONDAZIONI E CARPENTERIE

SCALA 1 : 100

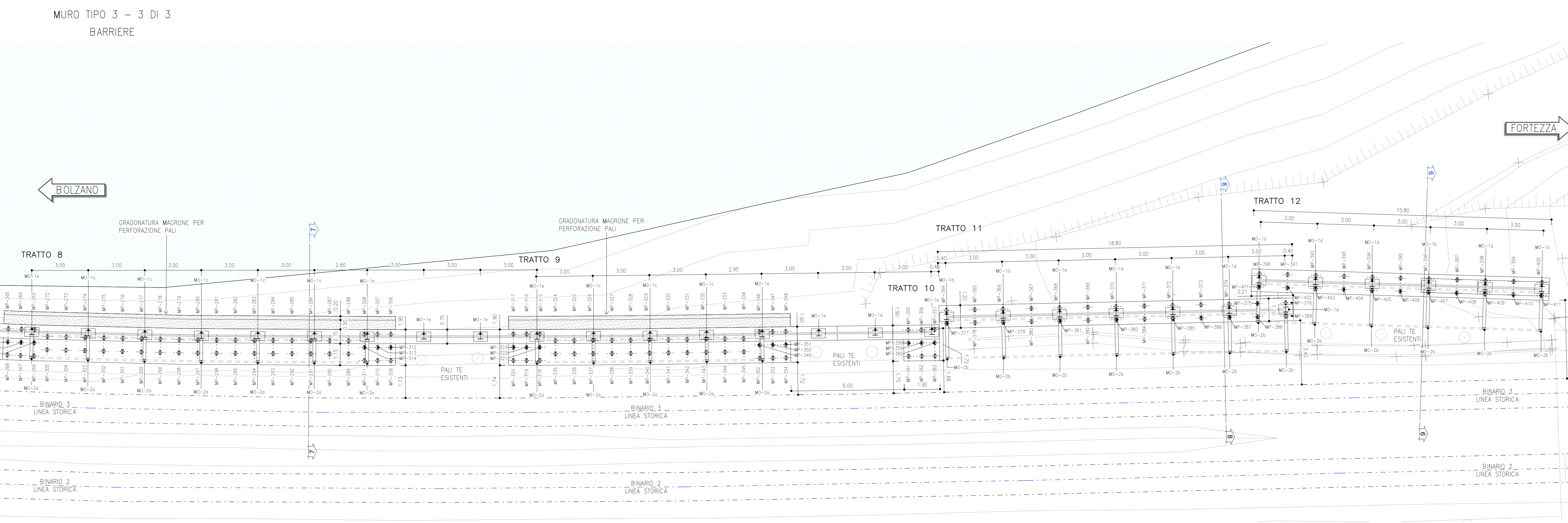
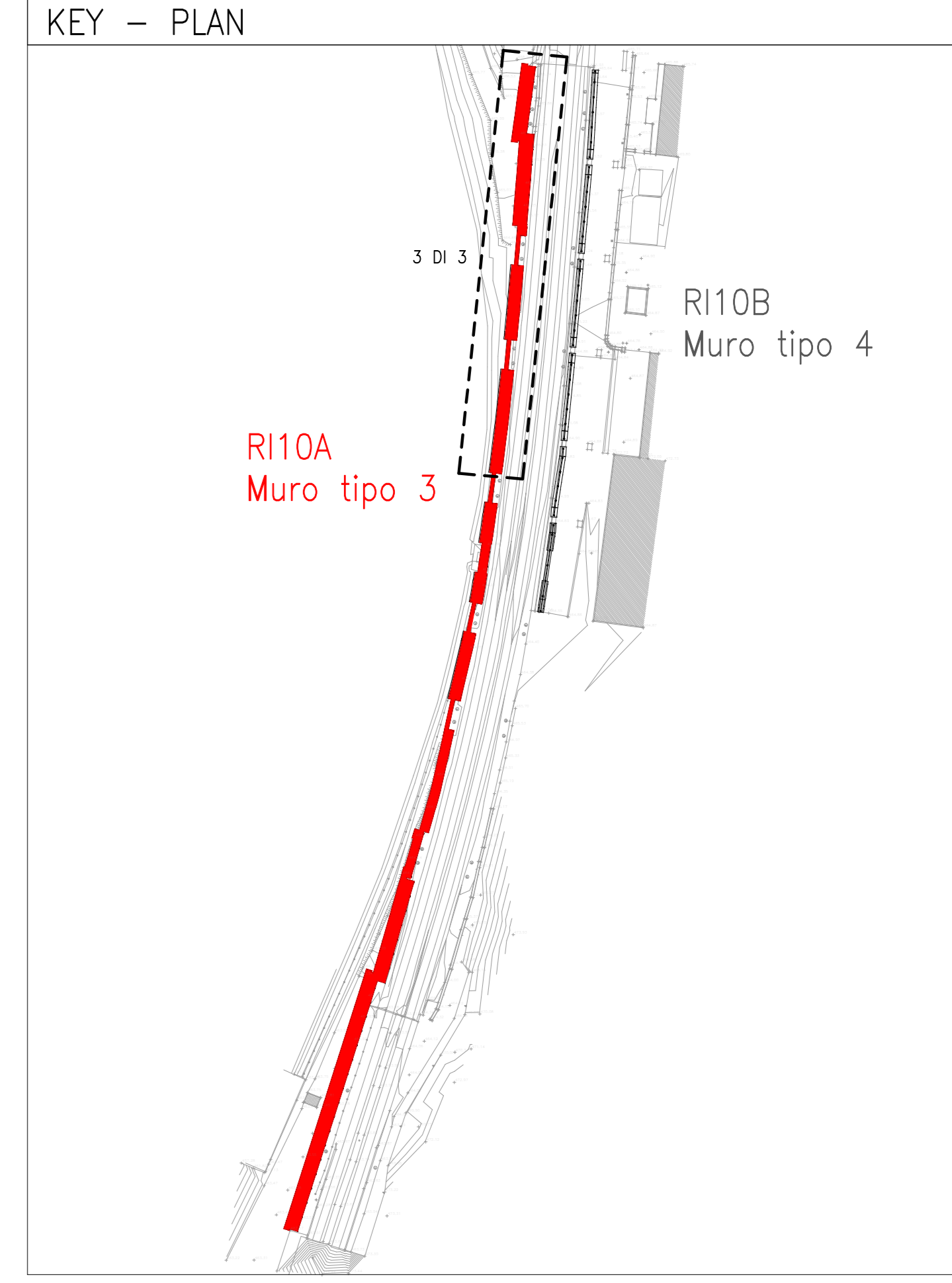


Table with 4 columns: PUNTO, E. (m), N. (m), and [di] testata (m). Lists points from MP-263 to MP-314.



LEGENDA

P.F. = PIANO DEL FERRO
BINARI RILEVATI
ASSE NUOVO TRACCIATO

PRESCRIZIONI ARMATURE

PRESCRIZIONI RELATIVE ALLE BARRE CORRENTI
Sovraposizione minima = 50 diametri
PRESCRIZIONI RELATIVE ALLE STAFFE
PRESCRIZIONI PER IL DIAMETRO DI MANIGNO D

PRESCRIZIONI COPRIFERRO

Il ricoprimento minimo da adottare sono i seguenti
Fondazione e Mur di spondo 40 mm
Strutture in Elevazione 40 mm

INCIDENZE ARMATURE

FONDAZIONE: 90kg/mc
CORDOLI: 110kg/mc

RIFERIMENTI

BARRIERA IN ACCIAIO - MURO TIPO 3:
IBU1BEZBZCR100061--62 - DETTAGLI

MICROPALI

Diámetro di perforazione Ø250 armati con tubi metallici Ø168,3mm sp. 10mm
Passo: 1m
Intervento: 0,7m
Lunghezza: 8m

COMMITTEE



PROGETTAZIONE

MANDATARIA: SWS
MANDATI: PINI, GDP GEMINI, SISI

PROGETTO ESECUTIVO

PROGETTAZIONE ESECUTIVA ED ESECUZIONE DEI LAVORI DI REALIZZAZIONE DEL LOTTO 1 DEL QUADRIPLICAMENTO DELLA LINEA FERROVIARIA FORTEZZA - VERONA

DESIGNO

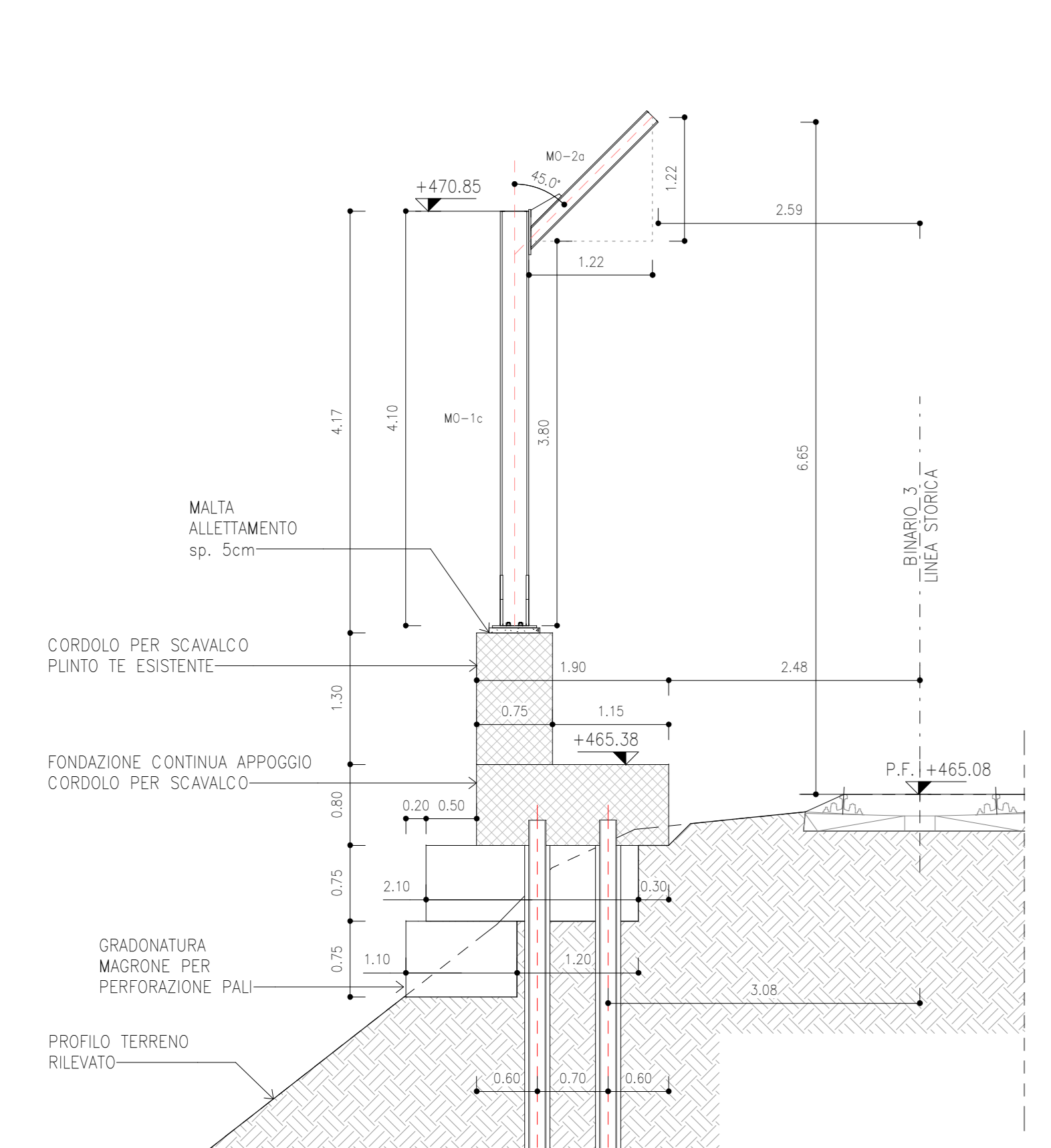
11 - OPERE CIVILI
C2 - INTERVENTI DI INSERIMENTO PAESAGGISTICO INFRASTRUTTURA A PONTE GARDENA

Table with columns: APPLICAZIONE, L. DIBITTORE TECNICO, and SCALA: varie.

Table with columns: COMMESSA, LOTTO, FASE, ENTE TIPO DOC, OPERA, PROG., REV.

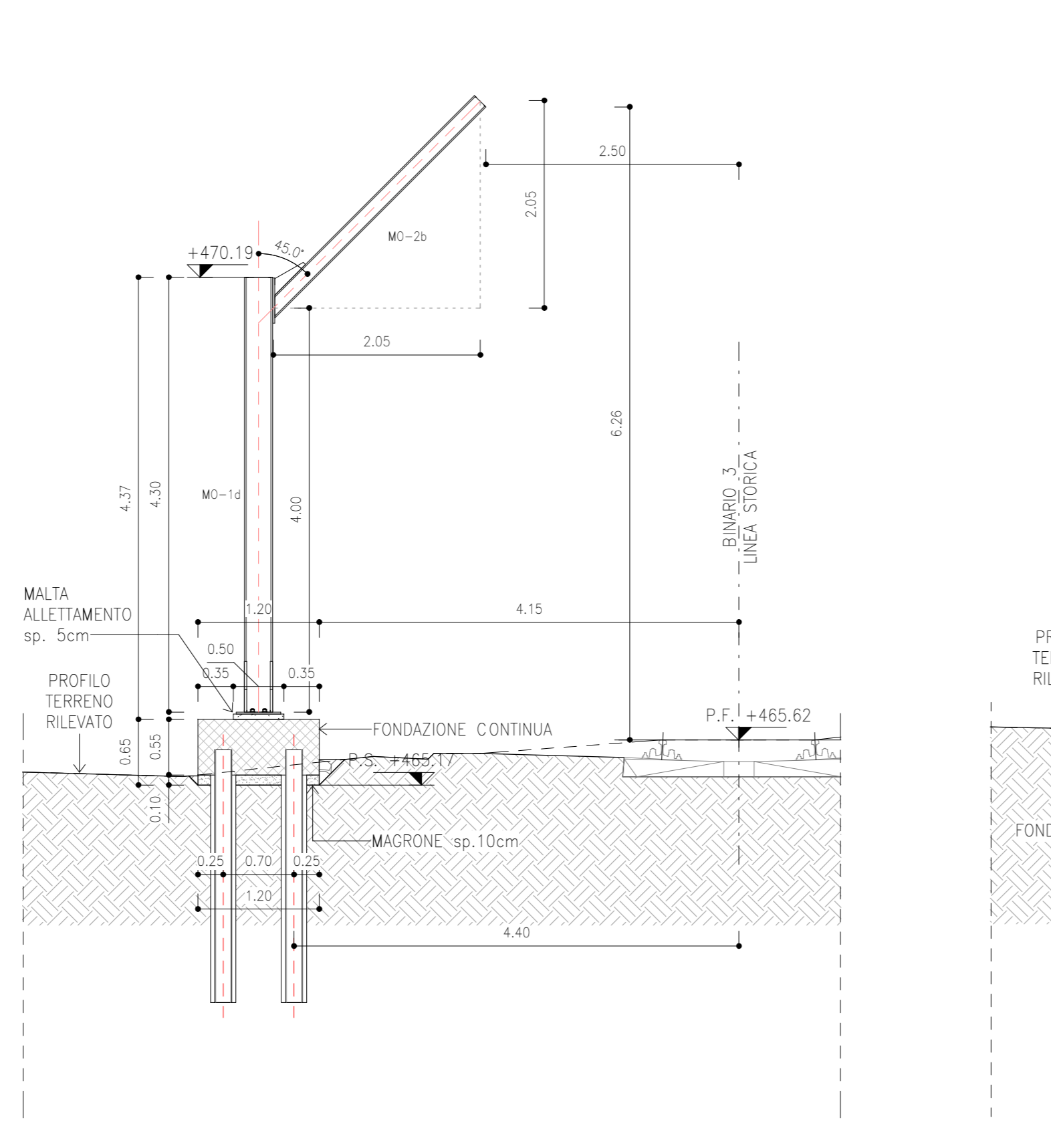
SEZIONE 7-7

SCALA 1 : 50



SEZIONE 8-8

SCALA 1 : 50



SEZIONE 9-9

SCALA 1 : 50

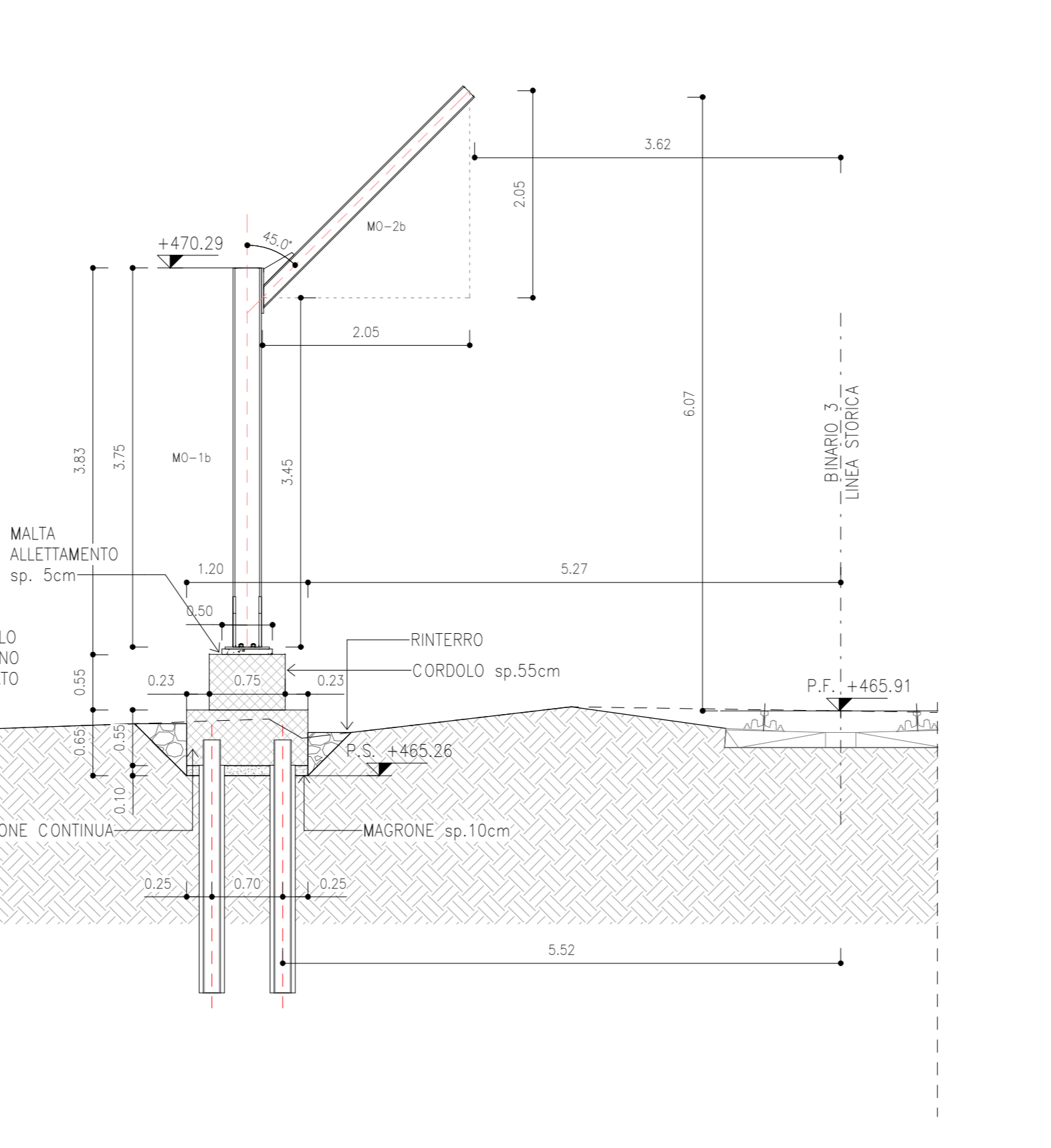


Table: QUANTITA' FONDAZIONI - Muro Tipo 3. Columns: Descrizione, Classe, Spessore (m), Volume (mc), Area Cofferati (mq), Incidenza.

Table: QUANTITA' ELEVAZIONE - Montanti Barriera Muro Tipo 3. Columns: ID, Profilo, Conteggio, Lunghezza (m), Peso.

Table: QUANTITA' ELEVAZIONE - Profili Lr per pannelli Barriera Muro Tipo 3. Columns: Profilo, Conteggio, Lunghezza (m), Peso.

NOTE

LE CONNESSIONI DEI MONTANTI NEGLI ELABORATI RISPETTANO I REQUISITI MINIMI DA RELAZIONE DI CALCOLO...

SCAVI

SCAVI: 402,75m³