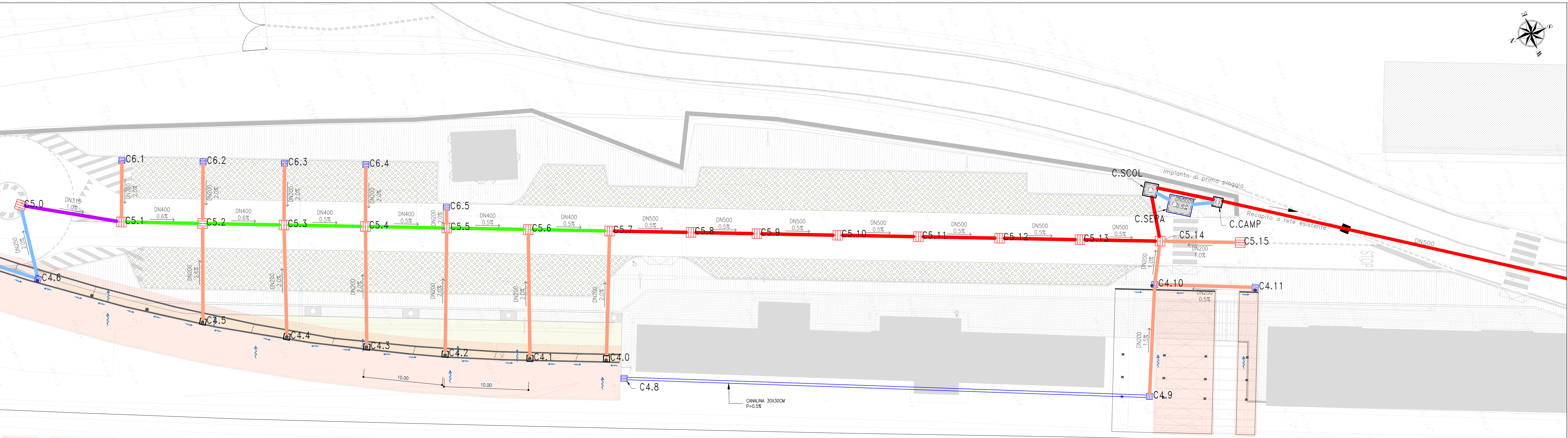
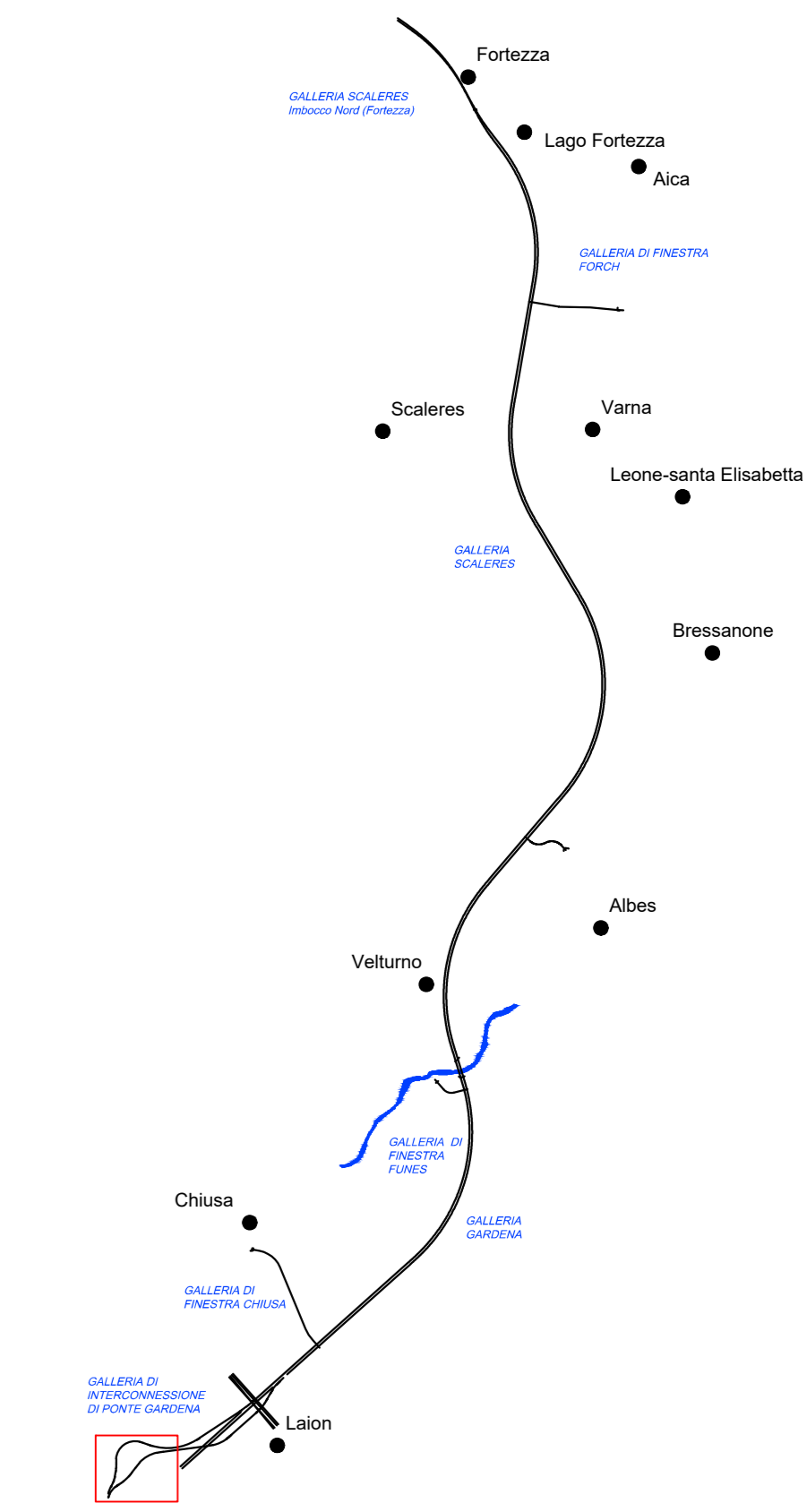


KEY PLAN
SCALA 1:100000

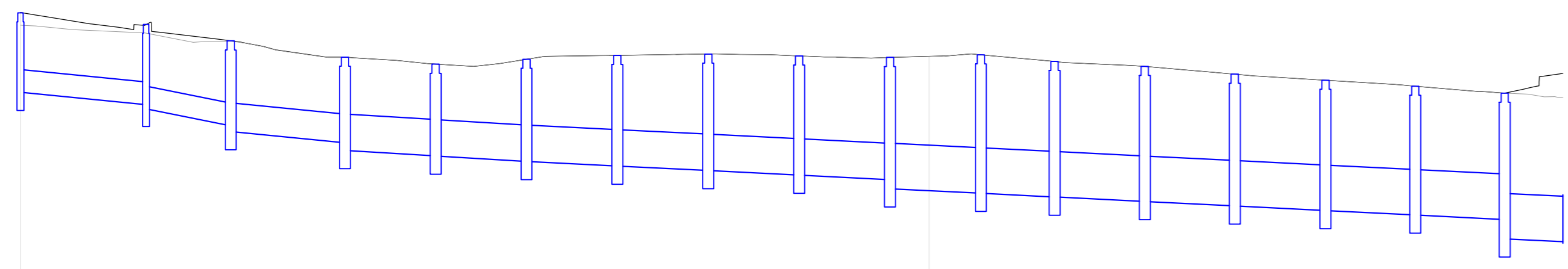


FIUME ISARCO

Legenda rete raccolta acque

- Pluviale da copertura DN100
- Doppio pluviale da copertura DN100
- ▤ Pozzetto 100x100 cm con cadoito carrabile 60x60cm in ghisa sferoidale di classe D400
- ▥ Pozzetto 60x60 cm con cadoito carrabile 60x60cm in ghisa sferoidale di classe D400
- ▧ Pozzetto 60x60 cm con chiusino carrabile in ghisa classe C250
- Collettore circolare DN160 PVC SN8
- Collettore circolare DN200 PVC SN8
- Collettore circolare DN250 PVC SN8
- Collettore circolare DN300 PVC SN8
- Collettore circolare DN400 PVC SN8
- Collettore circolare DN500 PVC SN8
- Verso scorrimento acque
- Gronda in acciaio
- Pensiline di copertura
- ~ Verso scorrimento acque di copertura

PROFILO C4.7-SCARICO
SCALA 1:200



Scala : 500:50

QUOTA TERRENO (m)	472.13	472.01	471.83	471.65	471.57	471.62	471.67	471.68	471.66	471.64	471.67	471.60	471.54	471.46	471.39	471.33	471.25
ID POZZETTO	C4.7	C4.6	C5.0	C5.1	C5.2	C5.3	C5.4	C5.5	C5.6	C5.7	C5.8	C5.9	C5.10	C5.11	C5.12	C5.13	C5.14
LUNGHEZZA CONDOTTA (m)		13.68	9.31	12.57	9.98	10.00	10.00	10.00	10.00	10.00	8.11	9.93	9.90	9.98	9.88	9.84	9.84
QUOTA DI SCORRIMENTO (m)	471.26	471.12	471.09	470.92	470.71	470.50	470.45	470.40	470.35	470.30	470.15	470.11	470.06	470.01	469.96	469.91	469.86
PENDENZA		1.00%	2.00%	0.98%	0.60%	0.60%	0.50%	0.50%	0.50%	0.50%	0.50%	0.50%	0.50%	0.50%	0.50%	0.50%	0.50%
CONDOTTA		Ø250 PVC	Ø250 PVC	Ø315 PVC	Ø400 PVC	Ø400 PVC	Ø400 PVC	Ø400 PVC	Ø400 PVC	Ø400 PVC	Ø500 PVC	Ø500 PVC	Ø500 PVC	Ø500 PVC	Ø500 PVC	Ø500 PVC	Ø500 PVC

Piazzale Ponte Gardena - Tabella Pozzetti

ID Pozzetto	Dimensioni
C.CAMP	1000x1000mm
C.SCOL	1500x1500mm
C.SEP	2760x1960mm
C4.0	600x600mm
C4.1	600x600mm
C4.2	600x600mm
C4.3	600x600mm
C4.4	600x600mm
C4.5	600x600mm
C4.6	600x600mm
C4.7	600x600mm
C4.8	600x600mm
C4.9	600x600mm
C4.10	600x600mm
C4.11	600x600mm
C5.0	1000x1000mm
C5.1	1000x1000mm
C5.2	1000x1000mm
C5.3	1000x1000mm
C5.4	1000x1000mm
C5.5	1000x1000mm
C5.6	1000x1000mm
C5.7	1000x1000mm
C5.8	1000x1000mm
C5.9	1000x1000mm
C5.10	1000x1000mm
C5.11	1000x1000mm
C5.12	1000x1000mm
C5.13	1000x1000mm
C5.14	1000x1000mm
C6.1	600x600mm
C6.2	600x600mm
C6.3	600x600mm
C6.4	600x600mm
C6.5	600x600mm

Piazzale Ponte Gardena - Tabella Condotte

Tratto	Diametro (mm)	Lunghezza (m)	Pendenza	Quote Scorrimento (m)
C.SCOL-C.CAMP	500	8.59	0.5%	Iniziale = 469.72 Finale = 469.68
C.SCOL-C.SEP	250	4.11	0.5%	Iniziale = 469.62 Finale = 469.60
C.SEP-C.CAMP	250	4.61	0.5%	Iniziale = 469.57 Finale = 469.55
C4.0-C5.7	200	15.71	2.0%	Iniziale = 471.10 Finale = 470.78
C4.1-C5.6	200	15.85	2.0%	Iniziale = 471.12 Finale = 470.90
C4.2-C5.5	200	15.52	2.0%	Iniziale = 471.14 Finale = 470.83
C4.3-C5.4	200	14.82	2.0%	Iniziale = 471.13 Finale = 470.83
C4.4-C5.3	200	13.74	2.0%	Iniziale = 471.09 Finale = 470.82
C4.5-C5.2	200	12.08	2.6%	Iniziale = 471.03 Finale = 470.71
C4.6-C5.0	250	9.31	2.0%	Iniziale = 471.08 Finale = 470.89
C4.7-C4.6	250	13.68	1.0%	Iniziale = 471.26 Finale = 471.12
C4.8-C4.9	300	64.60	0.2%	Iniziale = 471.34 Finale = 471.24
C4.9-C4.10	200	13.77	1.5%	Iniziale = 470.88 Finale = 470.67
C4.10-C5.14	200	5.37	1.0%	Iniziale = 470.52 Finale = 470.47
C4.11-C4.10	200	12.35	0.5%	Iniziale = 470.59 Finale = 470.52
C5.0-C5.1	315	12.57	1.0%	Iniziale = 470.83 Finale = 470.71
C5.1-C5.2	400	9.98	0.6%	Iniziale = 470.62 Finale = 470.56
C5.2-C5.3	400	10.00	0.6%	Iniziale = 470.56 Finale = 470.45
C5.3-C5.4	400	10.00	0.5%	Iniziale = 470.50 Finale = 470.45
C5.4-C5.5	400	10.00	0.5%	Iniziale = 470.45 Finale = 470.40

Piazzale Ponte Gardena - Tabella Condotte

Tratto	Diametro (mm)	Lunghezza (m)	Pendenza	Quote Scorrimento (m)
C5.5-C5.6	400	10.00	0.5%	Iniziale = 470.40 Finale = 470.35
C5.6-C5.7	400	10.00	0.5%	Iniziale = 470.35 Finale = 470.30
C5.7-C5.8	500	10.00	0.5%	Iniziale = 470.20 Finale = 470.15
C5.8-C5.9	500	8.11	0.5%	Iniziale = 470.15 Finale = 470.11
C5.9-C5.10	500	9.93	0.5%	Iniziale = 470.11 Finale = 470.06
C5.10-C5.11	500	9.90	0.5%	Iniziale = 470.06 Finale = 469.96
C5.11-C5.12	500	9.98	0.5%	Iniziale = 470.01 Finale = 469.96
C5.12-C5.13	500	9.88	0.5%	Iniziale = 469.96 Finale = 469.91
C5.13-C5.14	500	9.84	0.5%	Iniziale = 469.91 Finale = 469.86
C5.14-C.SCOL	500	6.41	0.5%	Iniziale = 469.85 Finale = 469.62
C5.15-C5.14	200	9.84	1.0%	Iniziale = 470.41 Finale = 470.31
C6.1-C5.1	200	7.58	2.0%	Iniziale = 470.99 Finale = 470.83
C6.2-C5.2	200	7.59	2.0%	Iniziale = 470.91 Finale = 470.76
C6.3-C5.3	200	7.59	2.0%	Iniziale = 470.97 Finale = 470.82
C6.4-C5.4	200	7.60	2.0%	Iniziale = 471.01 Finale = 470.86
C6.5-C5.5	200	2.55	2.0%	Iniziale = 470.92 Finale = 470.87

COMMITTENTE: RFI - GRUPPO FERROVIARIA ITALIANA

DIREZIONE LAVORI: ITALFERR - GRUPPO FERROVIE DELLO STATO ITALIANE

APPALTATORE: SWS

PROGETTAZIONE: SWS

MANDATARI: PINI, GPM, SWS

IL DIRETTORE DELLA PROGETTAZIONE: [Signature]

PROGETTO ESECUTIVO

PROGETTAZIONE ESECUTIVA ED ESECUZIONE DEI LAVORI DI REALIZZAZIONE DEL LOTTO 11 DEL QUADRUPPLICAMENTO DELLA LINEA FERROVIARIA FORTEZZA - VERONA TRATTA "FORTEZZA - PONTE GARDENA"

DESIGNO: 11 - OPERE CIVILI

C2-INTERVENTI DI INSERIMENTO PAESAGGISTICO INFRASTRUTTURA A PONTE GARDENA SIFEMAZIONI IDRAULICHE Sffallimento acque meteoriche - Area parcheggi - tav. 1

APPALTATORE: [Signature]

SCALA: 1:200

Rev.	Descrizione	Realizzato	Verificato	Approvato	Data	Autografo Data
A	Emesso	A. Fazio	D. Neri	D. Neri	19/01/2022	[Signature]
B	Emesso a seguito di revisioni	A. Fazio	D. Neri	D. Neri	19/01/2022	[Signature]
C	Emesso a seguito di istruzione e	A. Fazio	D. Neri	D. Neri	24/03/2022	[Signature]

File: IBOU1BEZZPZRI100X-C.dwg