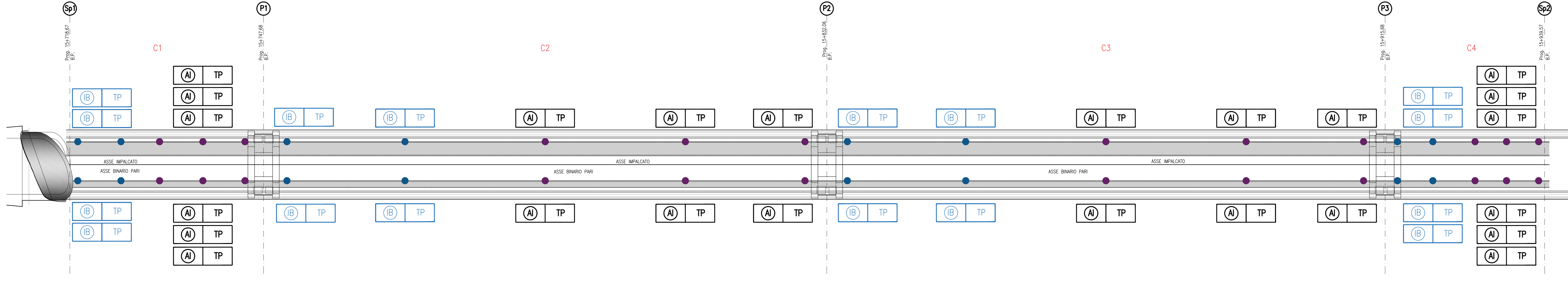
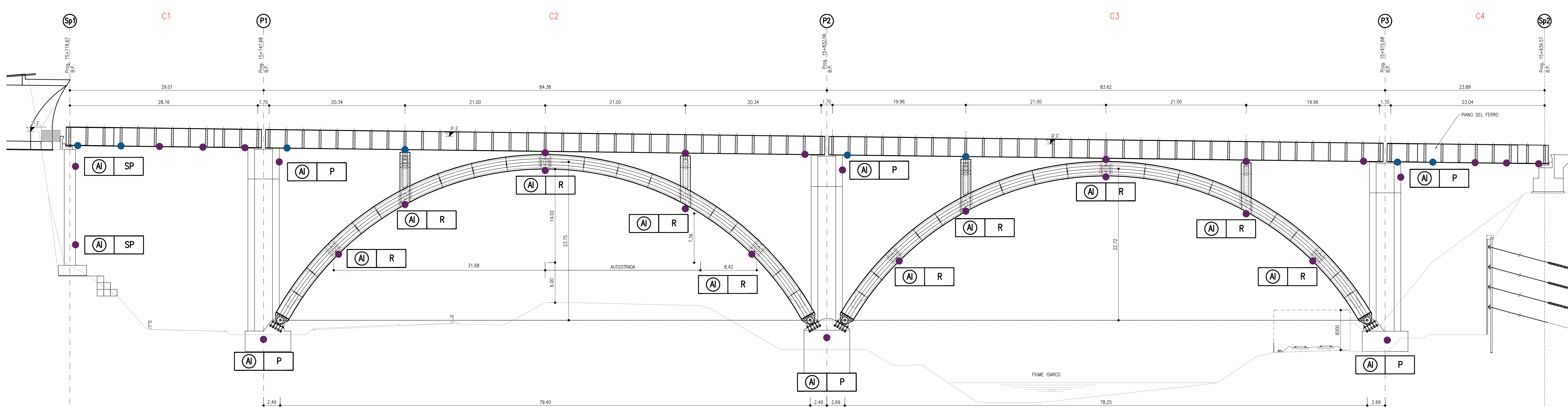


PIANTA
SCALA 1:250

PONTE SUL FIUME ISARCO - BINARIO PARI
MONITORAGGIO STATICO E DINAMICO
Monitoraggio dinamico e deformativo diffuso

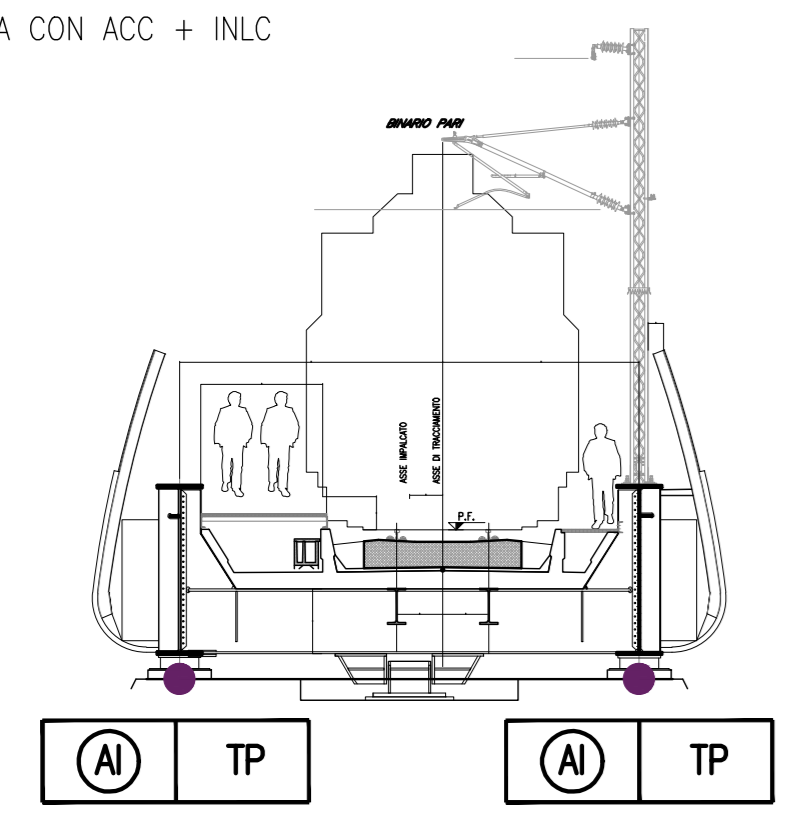


PROSPETTO
SCALA 1:250

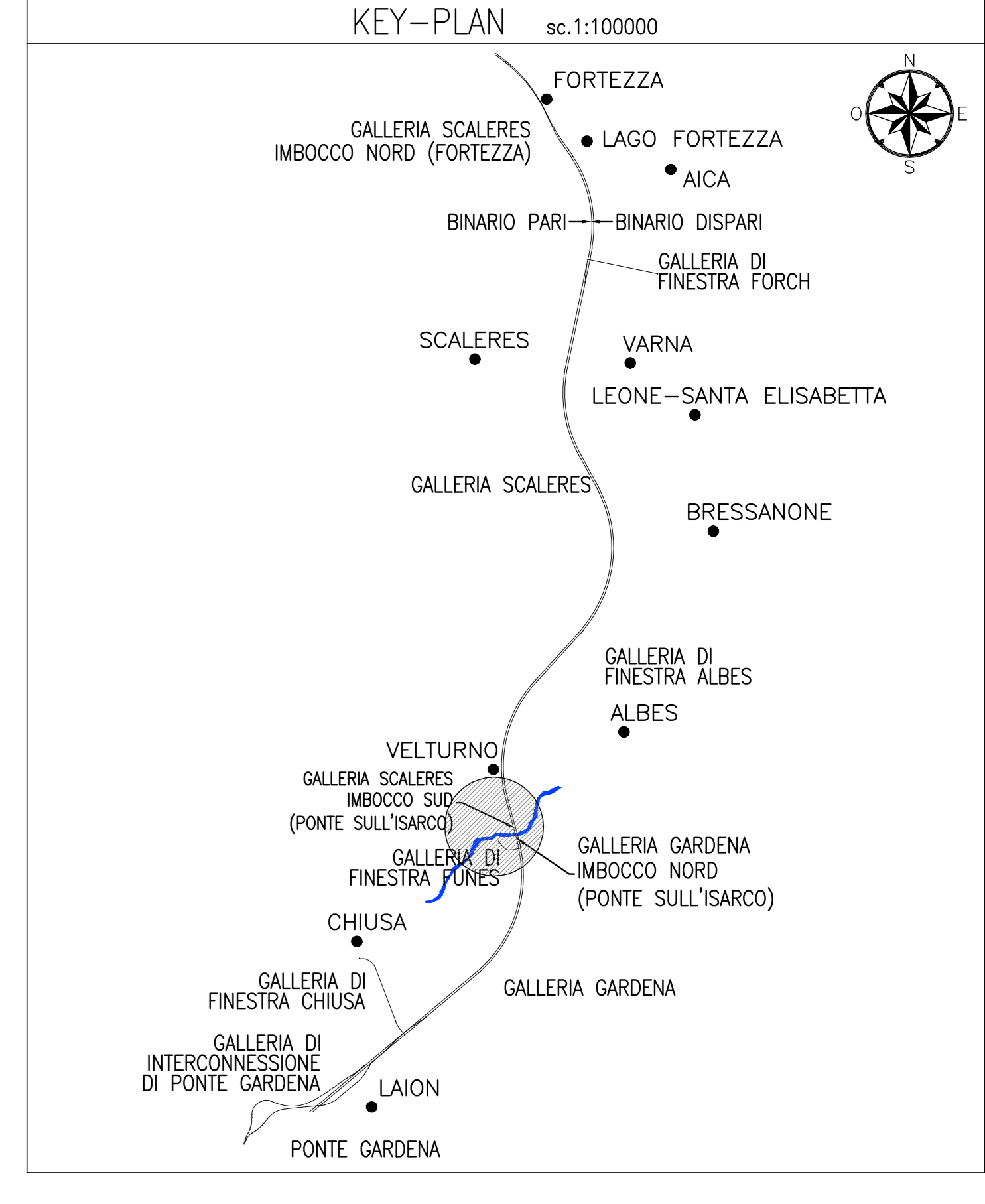
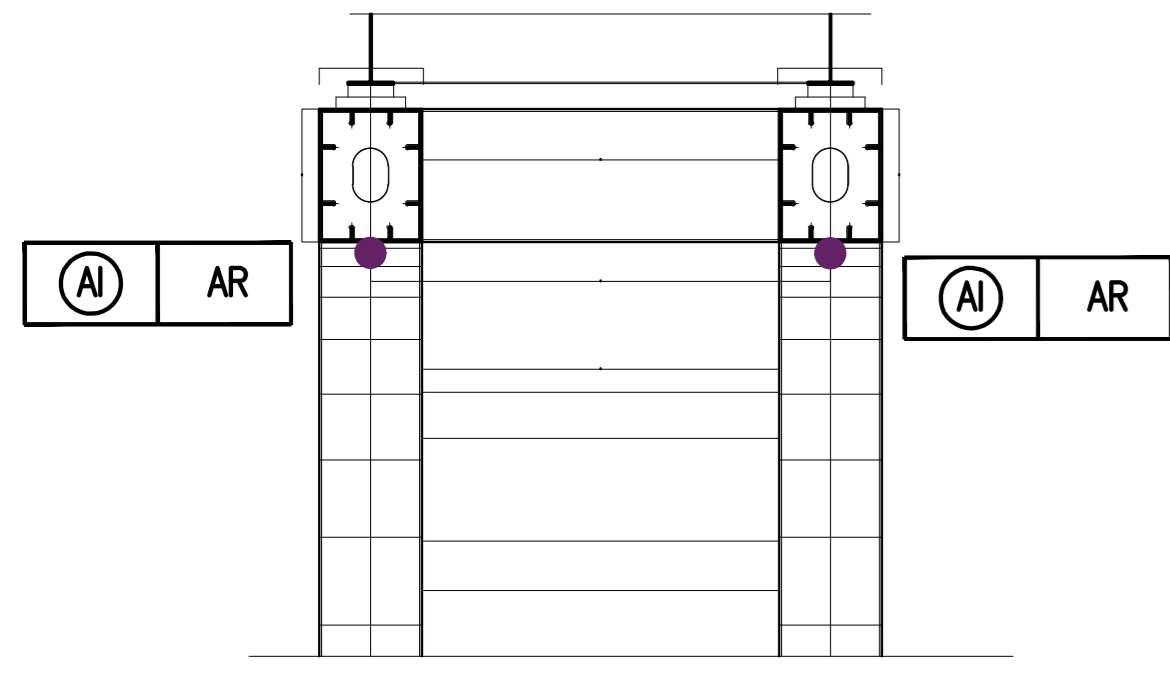


SEZIONE

IN CORRISPONDENZA DI UNA SEZIONE
STRUMENTATA CON ACC + INLC



SEZIONE TIPO ARCO



Tipologia di sensori	Elemento strutturale	Posizionamento sensori per elemento
INCLINOMETRI (BIASSIAI)	TP Trave principale	2 sensori per comparto per 2 allineamenti
	TP Trave principale	3 sensori per comparto per 2 allineamenti
ACCELEROMETRI TRASSIAI E INCLINOMETRI (BIASSIAI)	P Pila	2 sensori posti in sommità e alto base pila
	SP Spalto	2 sensori posti in sommità e alto base su SP1
	AR Arco	5 sensori per 2 allineamenti scostati per C2-C3

RIFERIMENTI

RFI.01 IBOU1BEZZTZV01001002 MONITORAGGIO INTEGRATIVO

COMMITTENTE: RFI - GRUPPO FERROVIARIA ITALIANA

DIREZIONE LAVORI: ITALFERR - GRUPPO FERROVIE DELLO STATO ITALIANE

APPALTATORE: CONSORZIO DOLOMITI

PROGETTAZIONE: SWS

MANDANTIA: PINI, GDP GEOMINI, SIST, SISI

IL DIRETTORE DELLA PROGETTAZIONE: [Signature]

PROGETTO ESECUTIVO

PROGETTAZIONE ESECUTIVA ED ESECUZIONE DEI LAVORI DI REALIZZAZIONE DEL LOTTO 1 DEL QUADRUPPLICAMENTO DELLA LINEA FERROVIARIA FORTEZZA - VERONA TRATTA "FORTEZZA - PONTE GARDENA"

DISEGNO
11 - OPERE CIVILI
A-PONTE SUL FIUME ISARCO
Viadotto Binario Pari
Monitoraggio dinamico e deformativo - diffuso

APPALTATORE: [Signature]

IL DIRETTORE TECNICO: [Signature]

SCALA: 1:250

COMMESSA	LOTTO	FASE	ENTE	TIPO DOC.	OPERAZIONE	DISCIPLINA	PROGR.	REV.
IBOU	1B	E	ZI	TZ	V	I	0	1
							0	1
								B

Rev.	Descrizione	Redatto	Verificato	Data	Approvato	Data	Autore/Verificatore
A	Emissione	M.G.	F. Favari	31/12/2021	D. Bultrini	19/12/2022	IL PROGETTISTA M. Orgnani
B	Emissione a seguito di iterazione e approvazione	M.G.	F. Favari	25/11/2022	D. Bultrini	09/12/2022	IL PROGETTISTA M. Orgnani