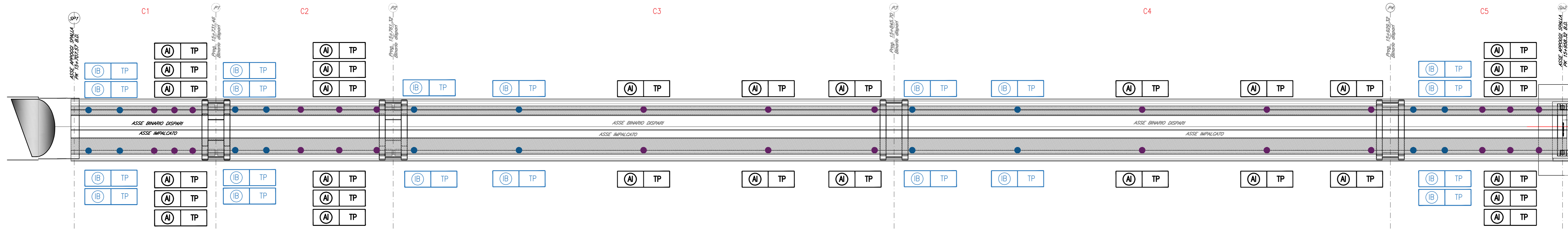
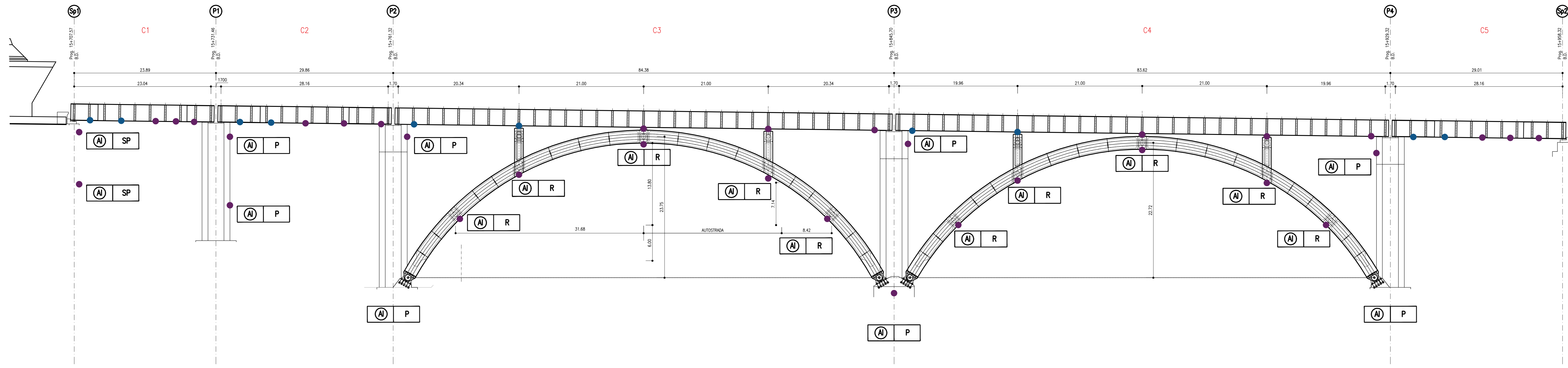


PIANTA
SCALA 1:300
PONTE SUL FIUME ISARCO - BINARIO DISPARI
MONITORAGGIO STATICO E DINAMICO
Monitoraggio dinamico e deformativo diffuso

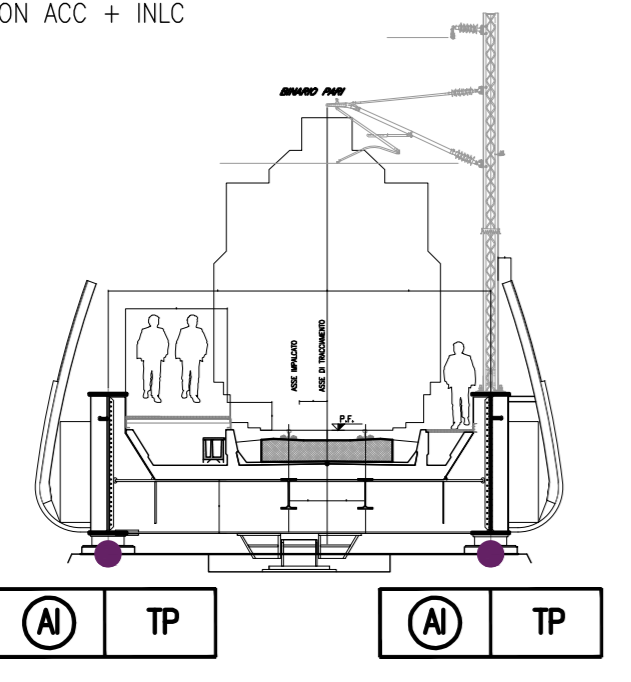


PROSPETTO
SCALA 1:300

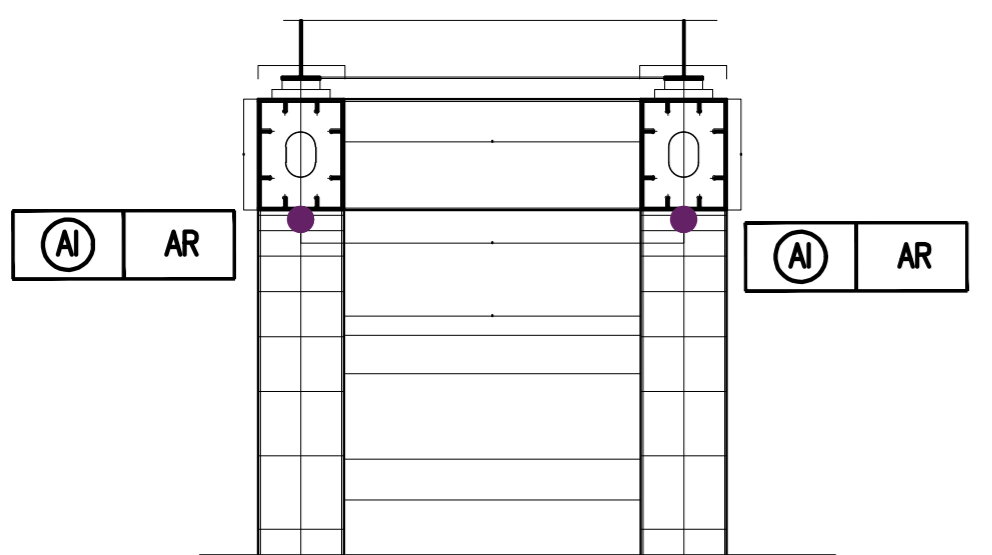


SEZIONE

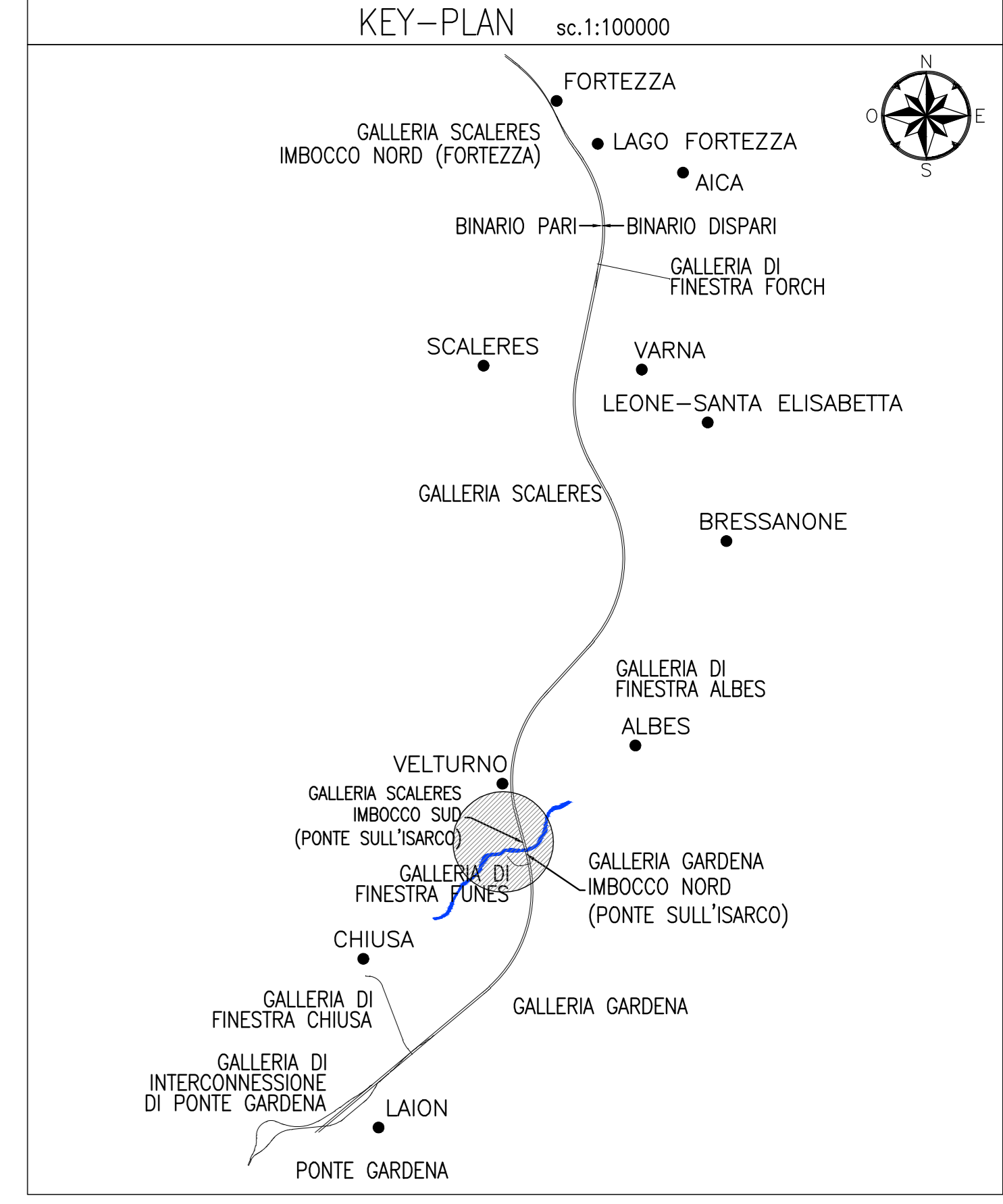
IN CORRISPONDENZA DI UNA SEZIONE
STRUMENTATA CON ACC + INLC



SEZIONE TIPO ARCO



| Tipologia di sensori | Elemento strutturale | Posizionamento sensori per elemento |
|--|----------------------|---|
| INCLINOMETRI BAGSAJ | TP | Trave principale 2 sensori per comparto per 2 allineamenti |
| | SP | Trave principale 3 sensori per comparto per 2 allineamenti |
| ACCELEROMETRI TRAZZALI E INCLINOMETRI BAGSAJ | P | Pila 2 sensori posti in sovrapposizione e alla base pile |
| | SP | Spalla 2 sensori posti in sovrapposizione e alla base su SP1 |
| | AR | Arco 5 sensori per 2 allineamenti scostati per C2-C3 |



RIFERIMENTI

RIF.01 IB01BEZZTZV0200A002 MONITORAGGIO INTEGRATIVO

COMMITTENTE: RFI - Rete Ferroviaria Italiana - Gruppo Ferrovie dello Stato Italiane

DIREZIONE LAVORI: ITALFERR - Gruppo Ferrovie dello Stato Italiane

APPALTATORE: webuild - Consorzio Dolomiti

PROGETTAZIONE: SWS

MANDATARI: PINI, GDP GEOMINI, SIST, LIREL

IL DIRETTORE DELLA PROGETTAZIONE: [Signature]

PROGETTO ESECUTIVO

PROGETTAZIONE ESECUTIVA ED ESECUZIONE DEI LAVORI DI REALIZZAZIONE DEL LOTTO 1 DEL QUADRUPPLICAMENTO DELLA LINEA FERROVIARIA FORTEZZA - VERONA TRATTA "FORTEZZA - PONTE GARDENA"

DISEGNO
11 - OPERE CIVILI
A-PONTE SUL FIUME ISARCO
Viadotto Binario Dispari
Monitoraggio dinamico e deformativo - diffuso

| | | |
|-------------|----------------------|--------|
| APPALTATORE | IL DIRETTORE TECNICO | SCALA: |
| [Signature] | [Signature] | 1:250 |

| COMMESSA | LOTTO | FASE | ENTE | TIPO DOC. | OPERA/DISCIPLINA | PROGR. | REV. |
|----------|-------|------|------|-----------|------------------|--------|------|
| IB0U | 1B | E | Z | TZ | V10200 | 001 | B |

| Rev. | Descrizione | Redatto | Data | Verificato | Data | Approvato | Data | Autore/Rev. Data |
|------|--|----------|------------|------------|------------|------------|------------|-------------------------|
| A | Emissione | M. Giall | 15/01/2022 | F. Favaro | 17/01/2022 | D. Bubbico | 19/01/2022 | IL PROGETTISTA M. Giall |
| B | Emissione a seguito di iterazione e approvazione | M. Giall | 16/11/2022 | F. Favaro | 20/11/2022 | D. Bubbico | 06/12/2022 | IL PROGETTISTA M. Giall |