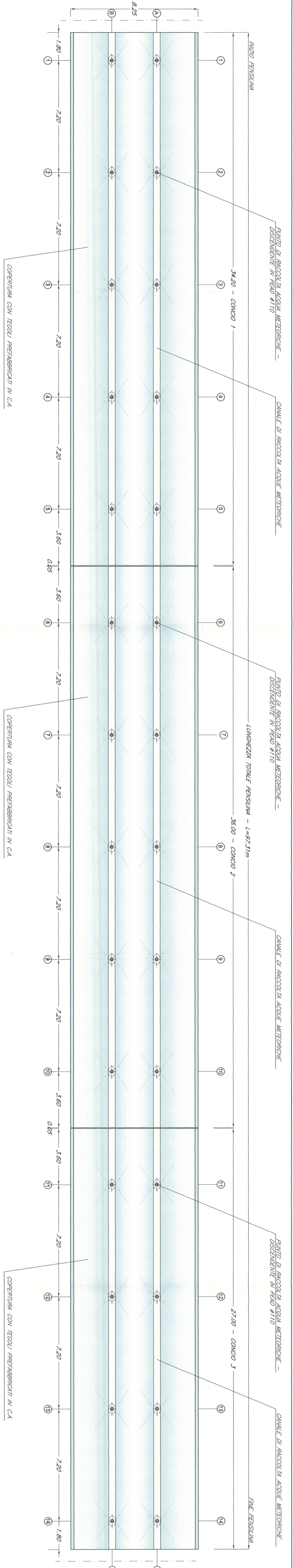
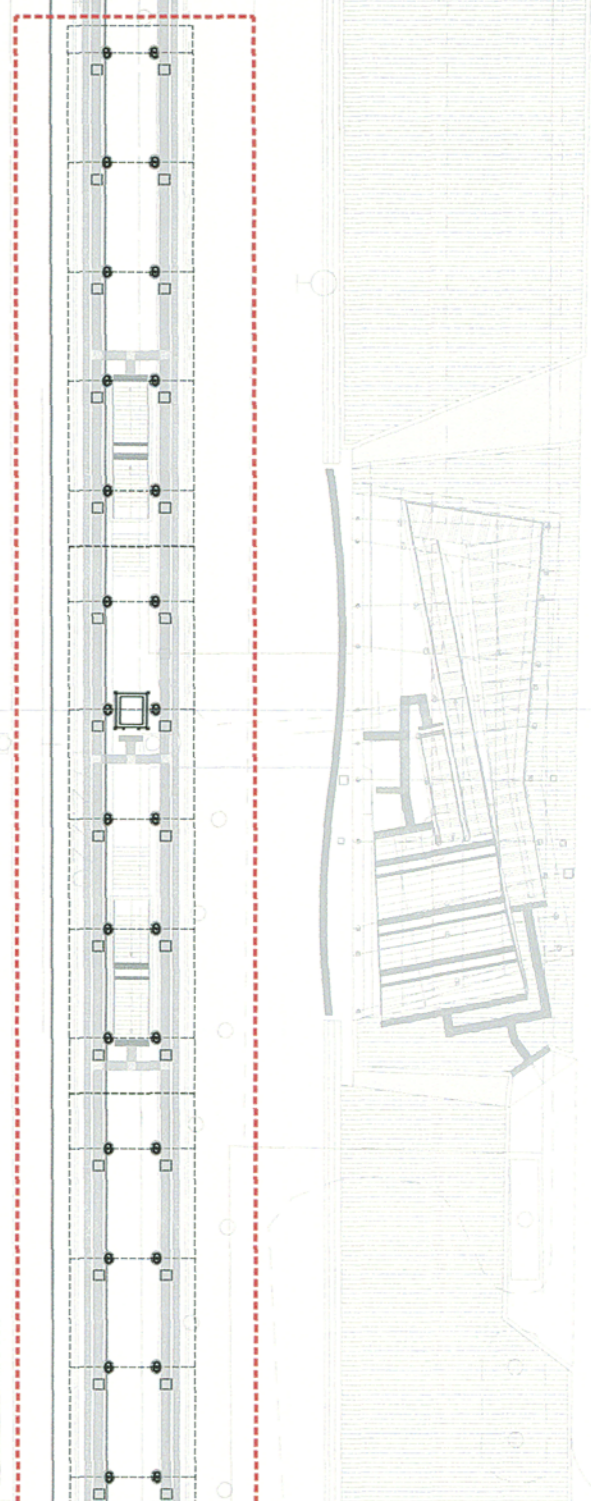


PIANTA INTRADOSSO PENSLINA
scala 1:100



PIANTA ESTRADOSSO PENSLINA
scala 1:100

KEPLANI QUOTA BANCHINA POST OPERAM
scala 1:300



- NOTE
- (1) - Nelle successive fasi progettuali, a conferma dei dimensionamenti previsti da progetto, dovranno essere eseguiti saggi conoscitivi sulle strutture esistenti;
 - (2) - Per il censimento dei sottoservizi e per tutte le opere civili (pozzi, polifore, ecc) vedi elaborati specifici;
 - (3) - Le lavorazioni interferenti con l'esercizio ferroviario dovranno essere eseguite in interruzione notturna o in sospensione dell'esercizio ferroviario;
 - (4) - Per l'immissione nella rete fognaria delle acque di dilavaggio, vedi elaborati specifici;
 - (5) - Per i dettagli del porticciello e della nuova mobilità vedi elaborati specifici;

COMMITTENTE: **RFI** RETE FERROVIARIA ITALIANA GRUPPO FERROVIE DELLO STATO

PROGETTAZIONE: **ITALFER** GRUPPO FERROVIE DELLO STATO

INFRASTRUTTURE FERROVIARIE STRATEGICHE DEFINITE
DALLA LEGGE OBIETTIVO N. 443/01

DIREZIONE TECNICA - U.O. URBANISTICA, ARCHITETTURA E DESIGN
PROGETTO DEFINITIVO PER APPALTO INTEGRATO
POTENZIAMENTO DELLA LINEA RHO-ARONA, TRATTA RHO-GALLARATE
QUADRIPLICAMENTO RHO-PARABIAGO E RACCORDO Y
FV03 - NUOVA FERMATA DI NERVANO

ELABORATI DI PROGETTO ARCHITETTONICO
Pensilina ferroviaria in c.a. - piante intradosso e piante estradosso

COMMESSA LOTTO FASE ENTE TIPO DOC. OPERANDISCIPLINA PROGR. REV.

MD1	12	D	44	PA	FV0300	002	B
-----	----	---	----	----	--------	-----	---

REVISIONI:

Rev.	Descrizione	Redatto	Data	Verificato	Data	Approvato	Data
A	Emissione Esecutiva	A. Spini	Dic. 2010	M. Marzoni	5. Settim.	S. Bonini	Dec. 2010
B	Revisione osservazioni	M. Marzoni	Apr 2011	M. Marzoni	5. Settim.	S. Bonini	Apr 2011

Autore: **ITALFER** S.p.A. Gruppo Ferrovie dello Stato
Dott. **Stefano**
Ordine degli Ingegneri della provincia di Bergamo n. 1231/1981

SCALA: VOT

File: MD112314PA\FV0300002A n. Embo.: