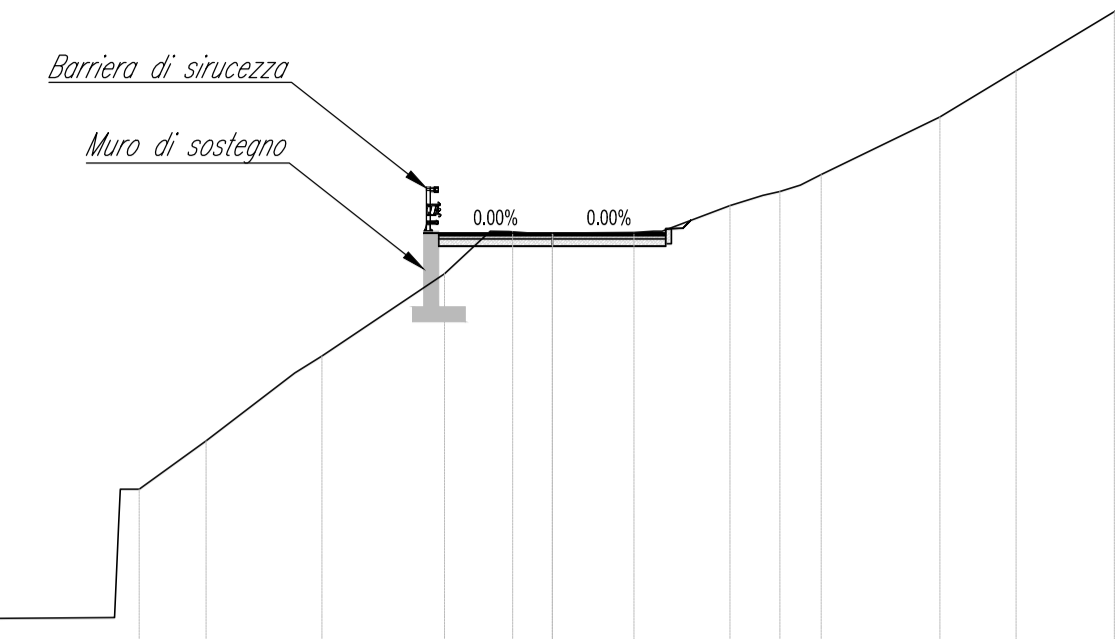


PLANIMETRIA DI PROGETTO – PRIMO TRATTO  
VIABILITA'  
Scala 1:200

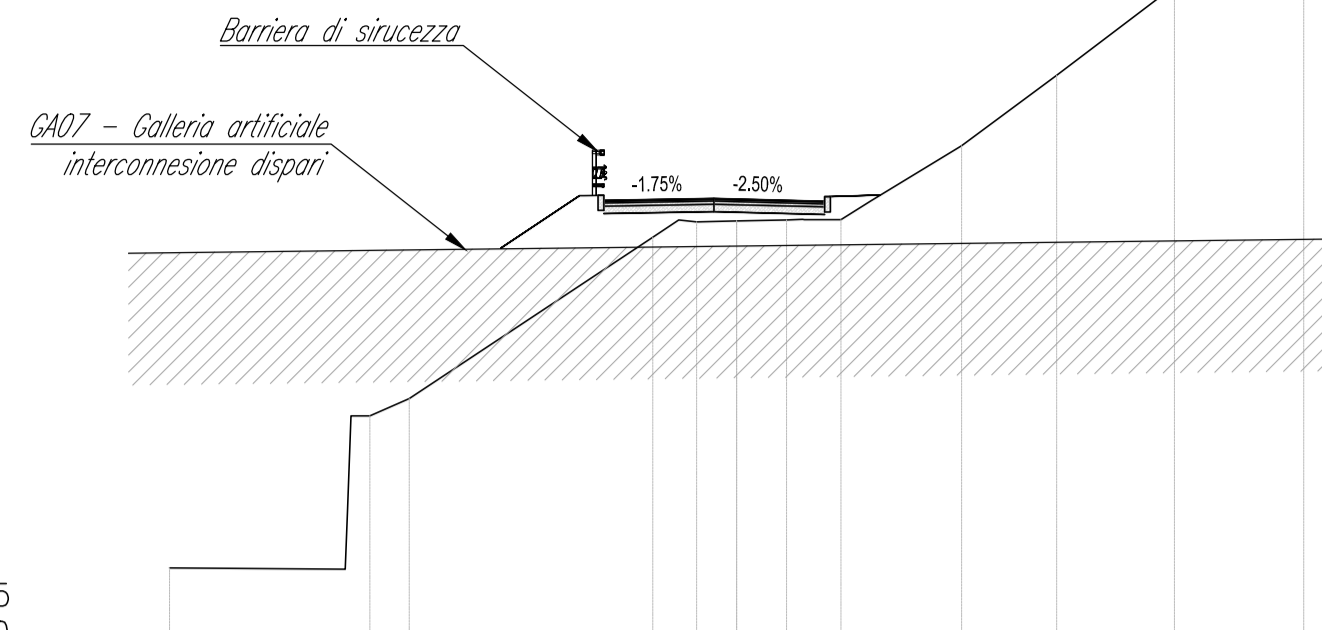
NV09 I Tratto  
Sezione 1  
Progr. km: 0.000  
Q.T. Rif : 470.00

QUOTE TERRENO	474.80	476.15	476.42	480.59	481.71	481.67	481.89	482.41	482.77	483.33	486.74	485.97	487.84
DIST. PARZ. TERRENO	3.42	0.11	1.77	2.34	3.24	1.20	2.16	1.79		3.14	2.02	2.60	
QUOTE PROGETTO				481.67	481.67		481.67	481.67					
DIST. PARZ. PROGETTO				0.40	3.00		3.00	0.40					



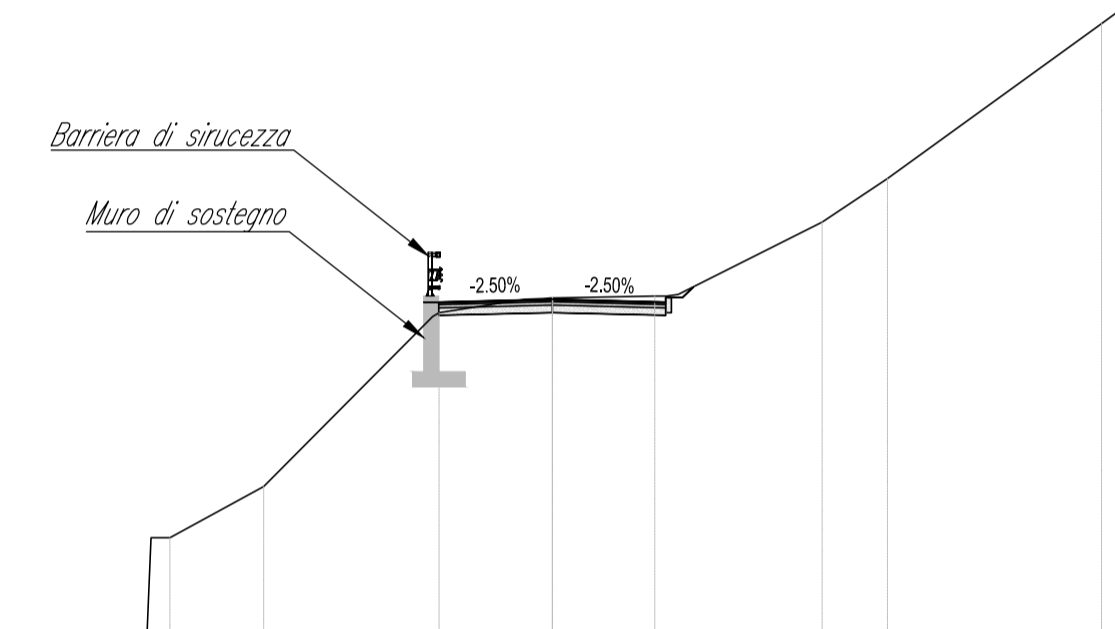
NV09 I Tratto  
Sezione 4  
Progr. km: 0.075  
Q.T. Rif : 470.00

QUOTE TERRENO	476.43	476.89	481.16	481.56	481.62	481.63	483.56	485.44	487.80	
DIST. PARZ. TERRENO	4.65	0.99	1.04	6.44	1.92		2.40	2.51	3.12	3.41
QUOTE PROGETTO			480.87	482.75	482.71	482.15	482.11	482.27		
DIST. PARZ. PROGETTO			2.08	2.92	2.93					



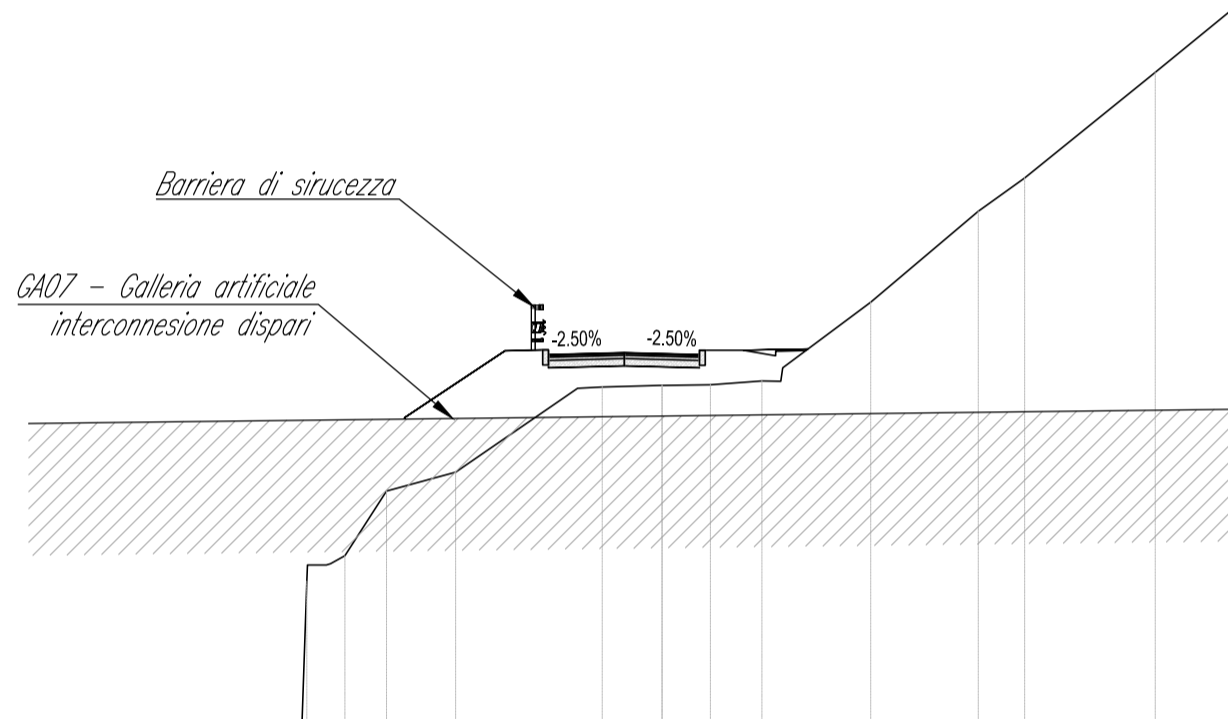
NV09 I Tratto  
Sezione 2  
Progr. km: 0.025  
Q.T. Rif : 470.00

QUOTE TERRENO	471.69	475.32	476.67	481.27	481.66	481.71	483.67	484.81	485.92
DIST. PARZ. TERRENO	3.91	0.88	2.47	4.47	2.27	2.23	3.81	1.73	5.66
QUOTE PROGETTO				481.55	481.62	481.55	481.55	481.55	481.55
DIST. PARZ. PROGETTO				0.40	3.00	3.00	0.40		



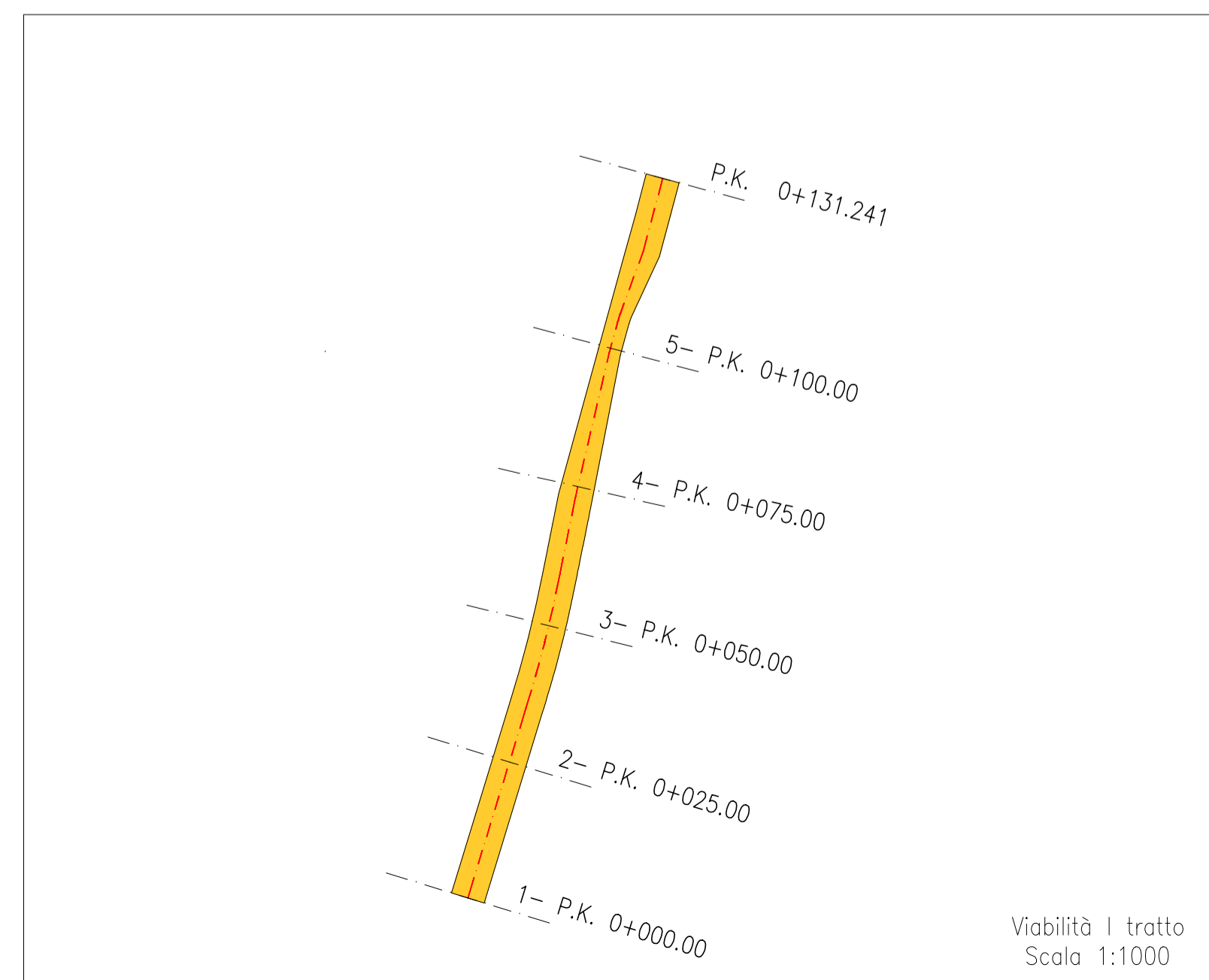
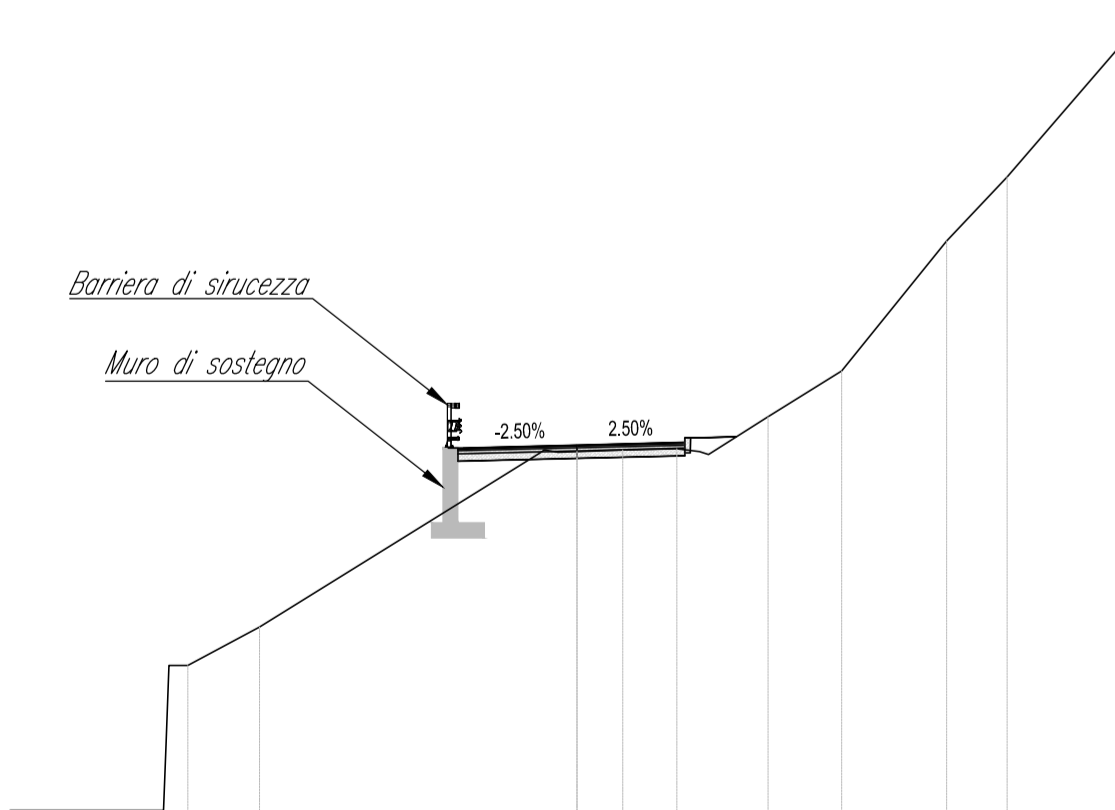
NV09 I Tratto  
Sezione 5  
Progr. km: 0.100  
Q.T. Rif : 470.00

QUOTE TERRENO	478.50	477.22	478.93	479.43	481.69	481.72	481.75	481.84	483.92	485.33	487.21	488.01	491.60
DIST. PARZ. TERRENO	5.04	0.15	1.10	1.83	3.23	1.51	1.28	1.36	2.33	2.84	1.23	3.45	1.95
QUOTE PROGETTO			480.87	481.76	482.54	482.54	482.54	482.54	482.54	482.54	482.54	482.54	482.54
DIST. PARZ. PROGETTO			1.33	1.33	0.50	2.00	2.00	1.00	0.50	0.50	0.50	0.50	0.50



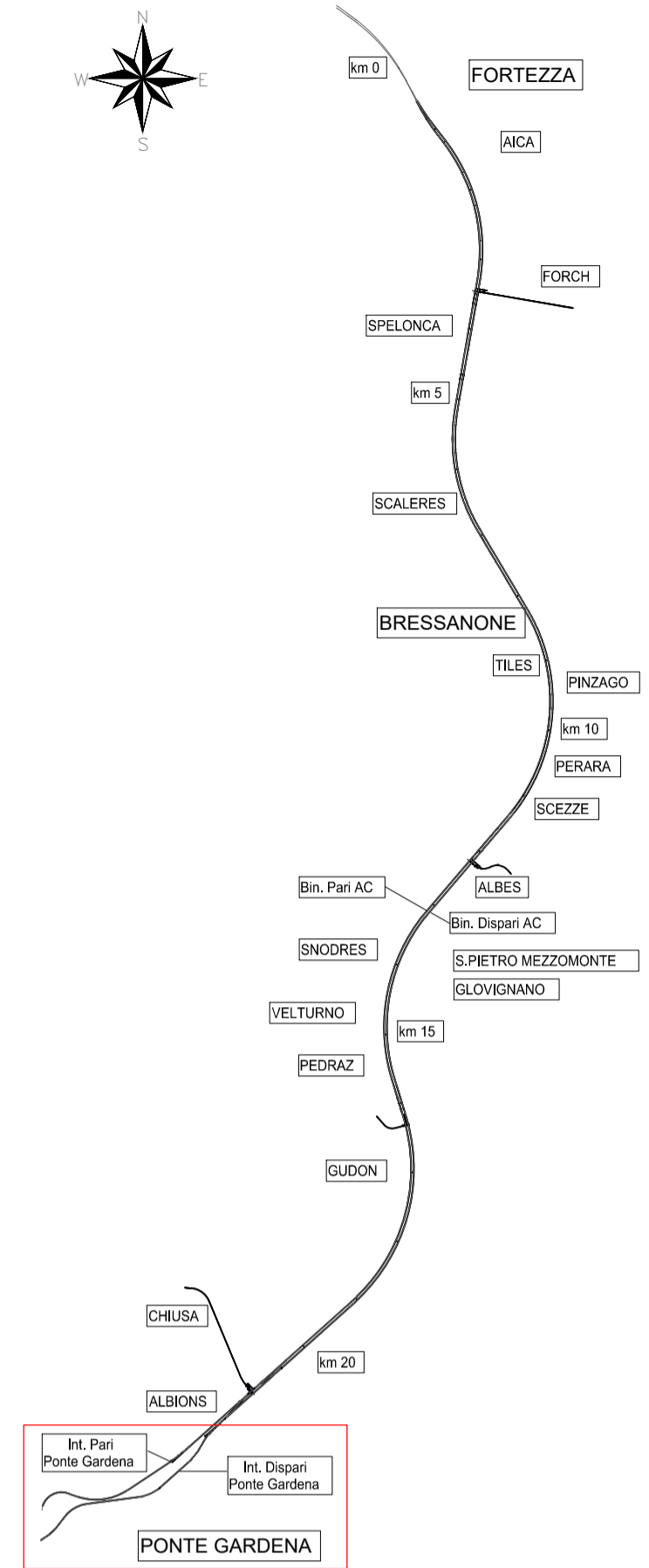
NV09 I Tratto  
Sezione 3  
Progr. km: 0.050  
Q.T. Rif : 470.00

QUOTE TERRENO	475.88	476.89	481.54	481.57	481.61	482.45	483.67	487.10	488.20	493.00	
DIST. PARZ. TERRENO	4.06	0.88	1.89	7.41	1.21	1.43	1.58	1.95	2.77	1.60	3.62
QUOTE PROGETTO				481.61	481.70	481.77	481.92				
DIST. PARZ. PROGETTO				0.40	3.00	2.85	1.21				



Viabilità I tratto  
Scala 1:1000

KEY-PLAN



COMMITTENTE:  
**RFI**  
RETE FERROVIARIA ITALIANA  
GRUPPO FERROVIE DELLO STATO ITALIANE

DIREZIONE LAVORI:  
**ITALFERR**  
GRUPPO FERROVIE DELLO STATO ITALIANE

APPALTATORE:  
**webuild** **Impenia**  
CONSORZIODOLOMITI

PROGETTAZIONE:  
MANDATARIA: **SWS**  
MANDANTI: **PINI ITALIA**, **GDP GEOMINI**, **ALFEL**, **SIST**  
IL DIRETTORE DELLA PROGETTAZIONE:  
Ing. Paolo Cucino  
**ORDINE DEGLI INGEGNERI DELTA PROV. DI TRENTO**  
Dott. Ing. Carlo GUGLINO  
ISCRIZIONE ALBO N° 2216

**PROGETTO ESECUTIVO**  
**PROGETTAZIONE ESECUTIVA ED ESECUZIONE DEI LAVORI DI REALIZZAZIONE DEL LOTTO 1 DEL QUADRUPPLICAMENTO DELLA LINEA FERROVIARIA FORTEZZA - VERONA TRATTA "FORTEZZA - PONTE GARDENA"**

Planimetria di tracciamento  
C1-PIAZZALI, VIABILITA' E GALLERIA ARTIFICIALE INTERCONNESSIONE PARI VIABILITA' DI ACCESSO COMPLETAMENTO SUBLOTTO Sezioni trasversali stradali Tav.1 - I Tratto di viabilità

APPALTATORE IL DIRETTORE TECNICO Ing. Pietro Gasparotto	SCALA: 1:200
---	-----------------

COMMESSA	LOTTO	FASE	ENTE	TIPO DOC.	OPERA/DISCIPLINA	PROGR.	REV.
IB0U	1B	EZZ	W9	NV0900	001	B	

Rev.	Descrizione	Redatto	Data	Verificato	Data	Approvato	Data	Autorizzato Data
A	Emissione	M. Galardi	27/12/2021	D. Clauser	31/12/2021	D. Buttafoco	19/01/2022	IL PROGETTISTA P. Cucino
B	Emissione a seguito di indicazioni Committente	M. Galardi	18/07/2022	D. Clauser	19/07/2022	D. Buttafoco	20/07/2022	
								30/07/2022