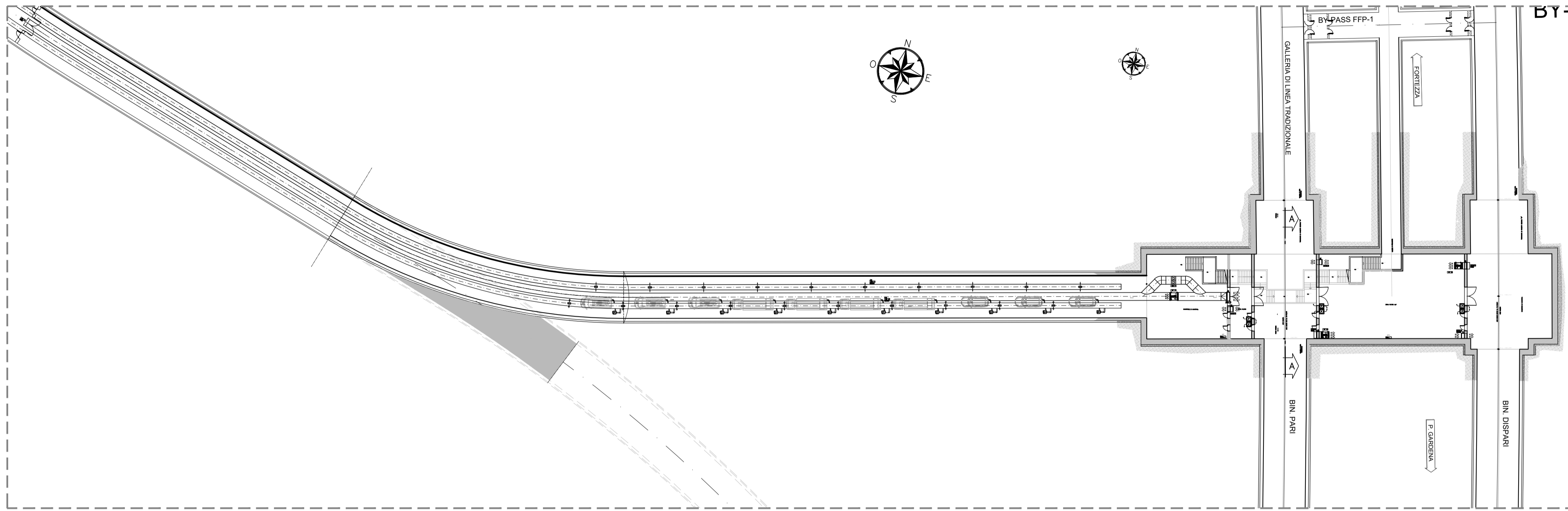


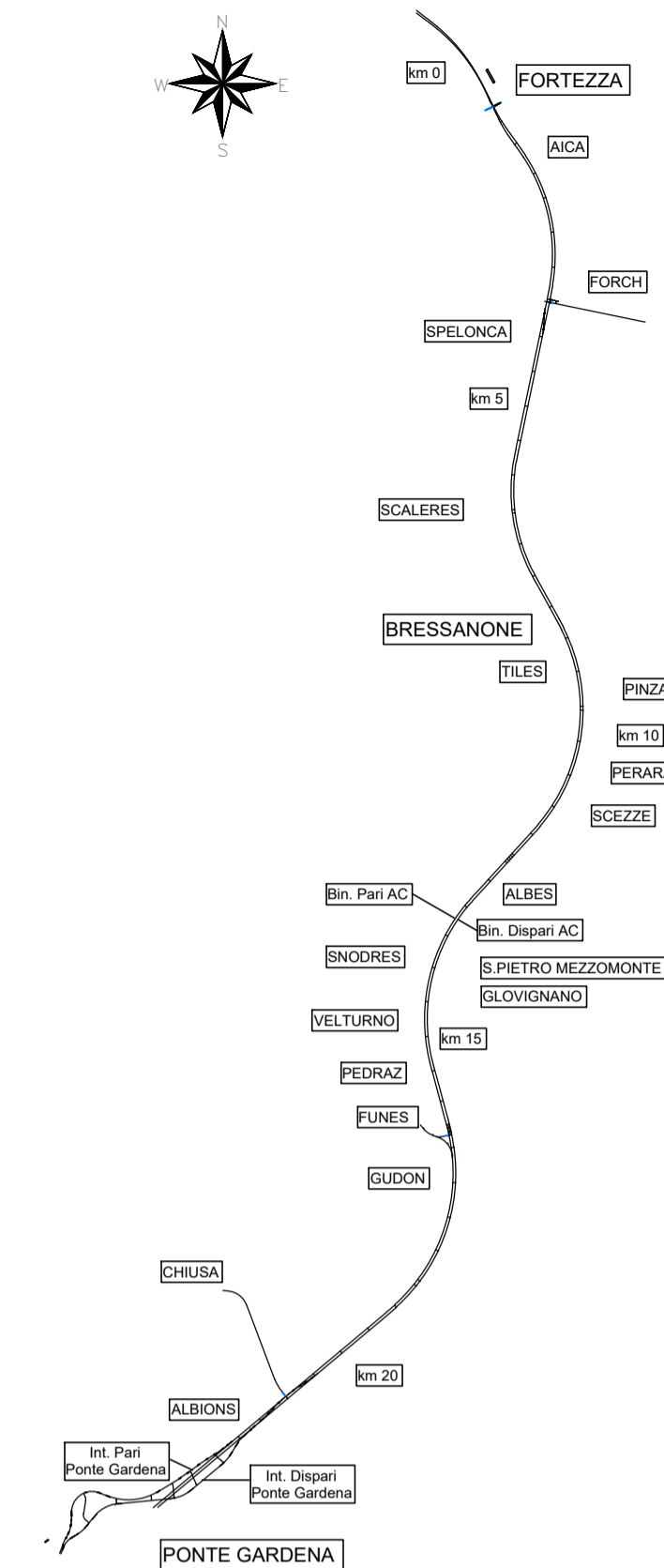
FINESTRA E PIAZZALE DI EMERGENZA FUNES

SCALA 1:500

PIANTA



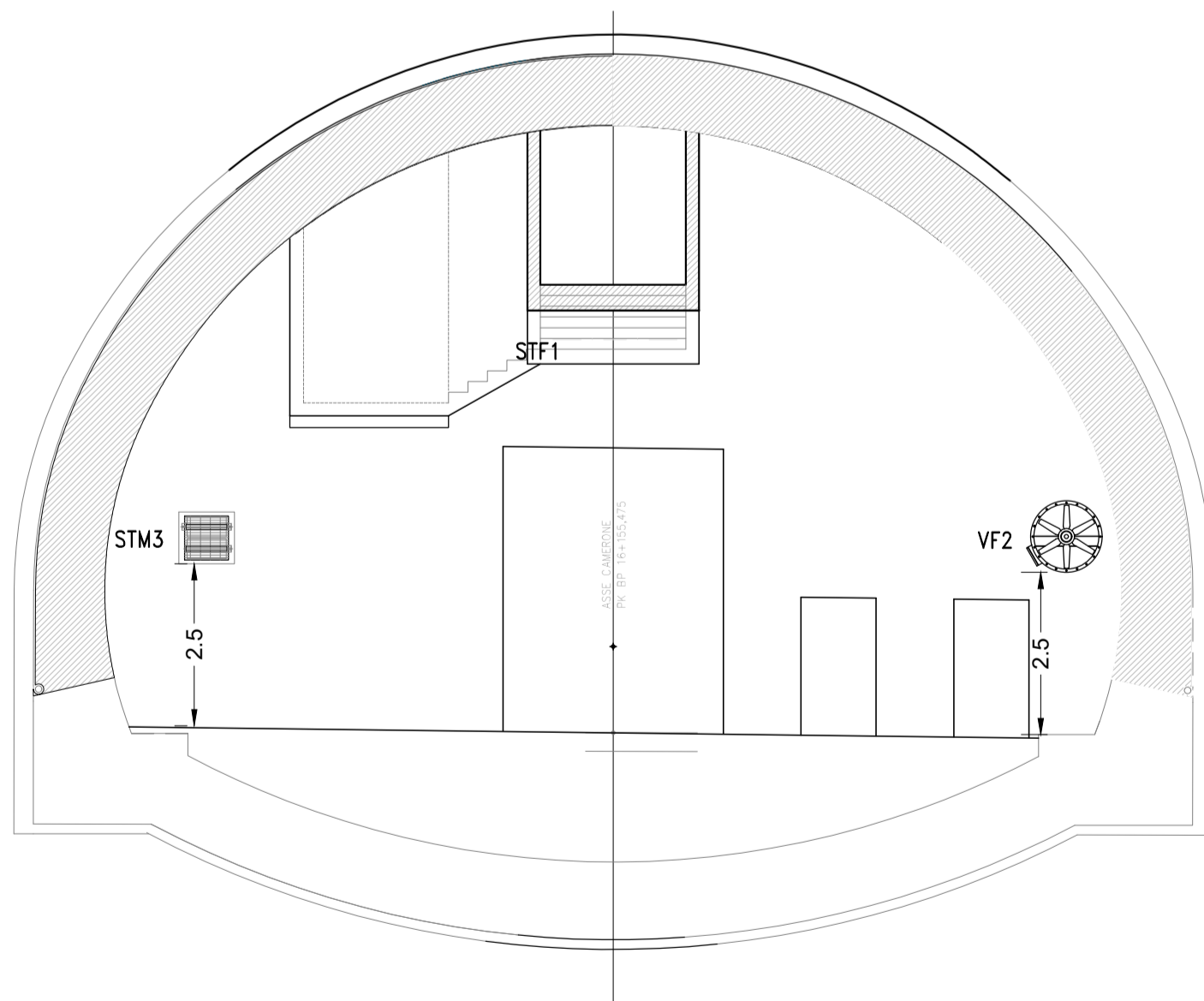
KEY-PLAN



FINESTRA E PIAZZALE DI EMERGENZA FUNES

SCALA 1:100

SEZIONE A-A



COMMITTENTE:



DIREZIONE LAVORI:



APPALTATORE:



PROGETTAZIONE:

MANDATARIA:



MANDANTI:



IL DIRETTORE DELLA PROGETTAZIONE:

Ing. Paolo Cucino

ORDINE DEGLI INGEGNERI

DEL TRENTO

Dot. Ing. PAOLO CUCINO

ISCRIZIONE ALBO N° 2216

PROGETTO ESECUTIVO

PROGETTAZIONE ESECUTIVA ED ESECUZIONE DEI LAVORI DI REALIZZAZIONE DEL LOTTO 1 DEL QUADRUPPLICAMENTO DELLA LINEA FERROVIARIA FORTEZZA - VERONA TRATTA "FORTEZZA - PONTE GARDENA"

DISEGNO

19 - IMPIANTI MECCANICI

C-FINESTRE E PIAZZALI EMERGENZA

FINESTRA E PIAZZALE DI EMERGENZA FUNES

Impianto Controllo Fumi - Sezioni tipiche Finestra di emergenza

APPALTATORE	IL DIRETTORE TECNICO	SCALA:
Ing. Pietro Gasparotto		1:100

COMMESSA	LOTTO	FASE	ENTE	TIPO DOC.	OPERA/DISCIPLINA	PROGR.	REV.
IBOU	1B	EZZ	WA	A10707	001	C	

Rev.	Descrizione	Redatto	Data	Verificato	Data	Approvato	Data	Autorizzato Data
A	Emissione	C.Todeschini	27/12/2021	M.Minunno	31/12/2021	D.Buttacoco (Dolomiti)	19/01/2022	IL PROGETTISTA P.Cucino
B	Emissione a seguito di indicazioni Comittenza	C.Todeschini	14/07/2022	M.Minunno	19/07/2022	D.Buttacoco (Dolomiti)	15/12/2022	ORDINE DEGLI INGEGNERI DEL TRENTO Dot. Ing. PAOLO CUCINO ISCRIZIONE ALBO N° 2216
C	Emissione a seguito di istruttoria e interlocuzioni	V.Cimino	01/12/2022	M.Minunno	03/12/2022	D.Buttacoco (Dolomiti)	15/12/2022	

File: IB0U1BEZZWAAI0707001C.dwg

n. Elab.: