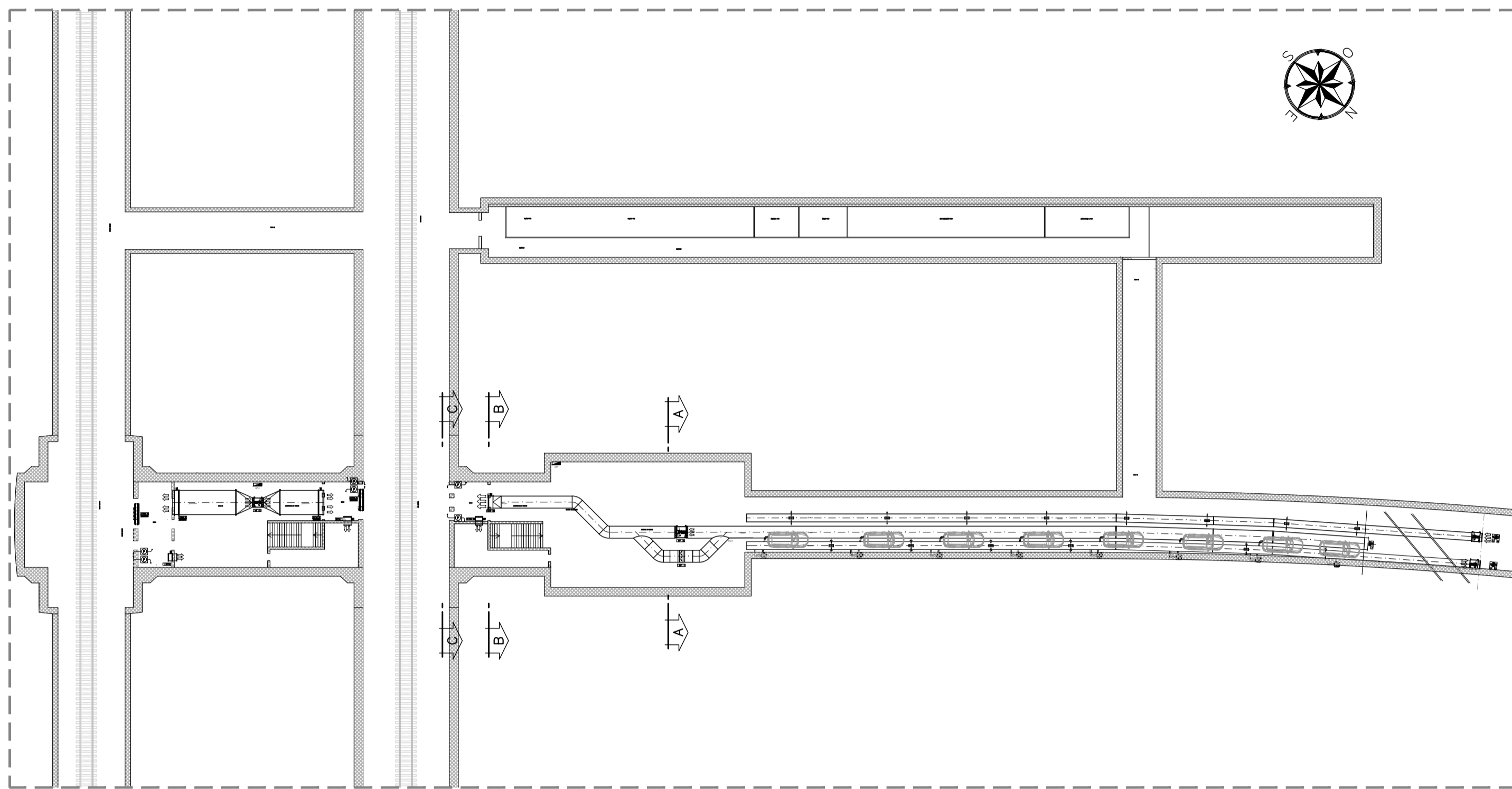


FINESTRA E PIAZZALE DI EMERGENZA CHIUSA

SCALA 1:500

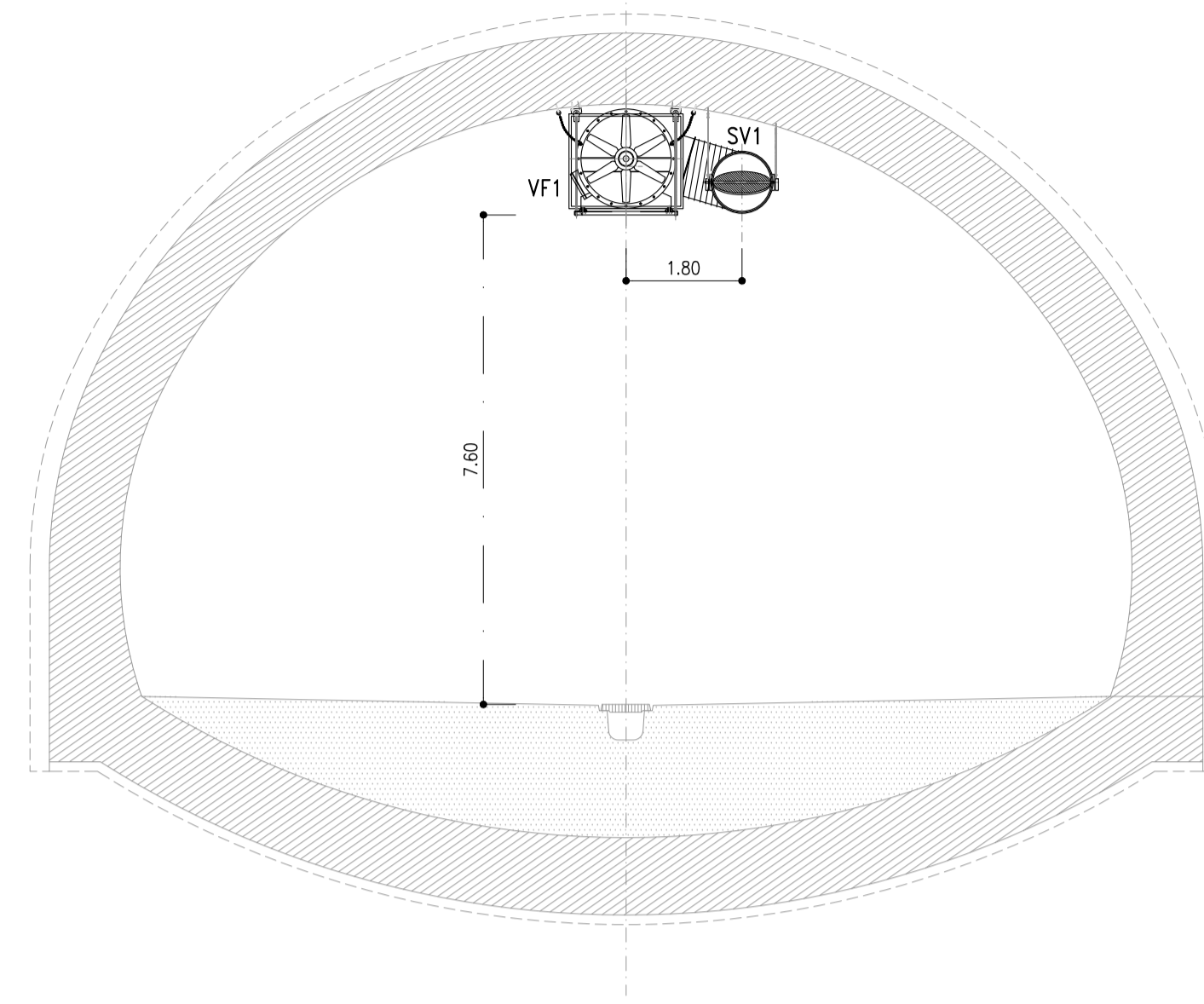
PIANTA



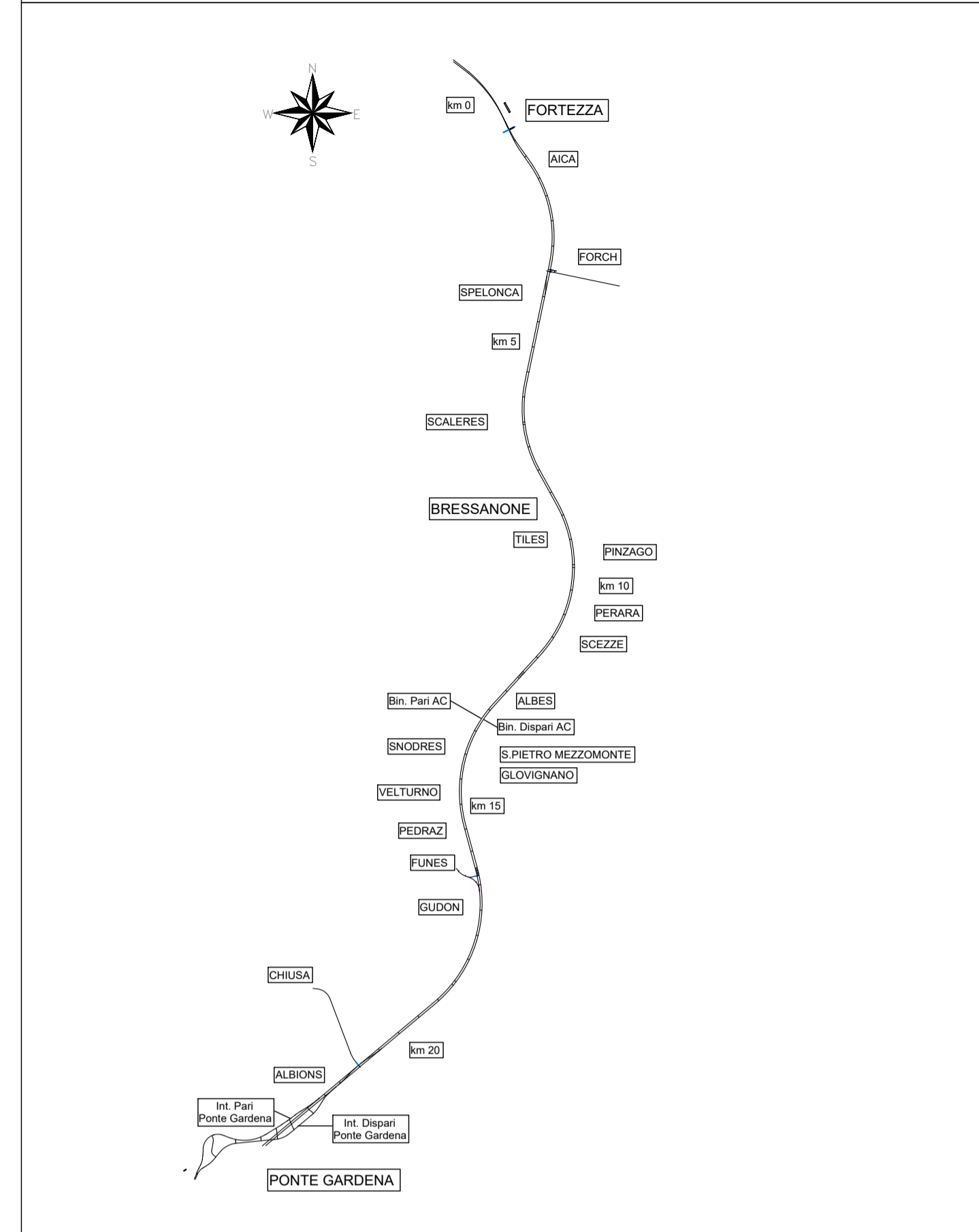
FINESTRA E PIAZZALE DI EMERGENZA CHIUSA

SCALA 1:100

SEZIONE A-A



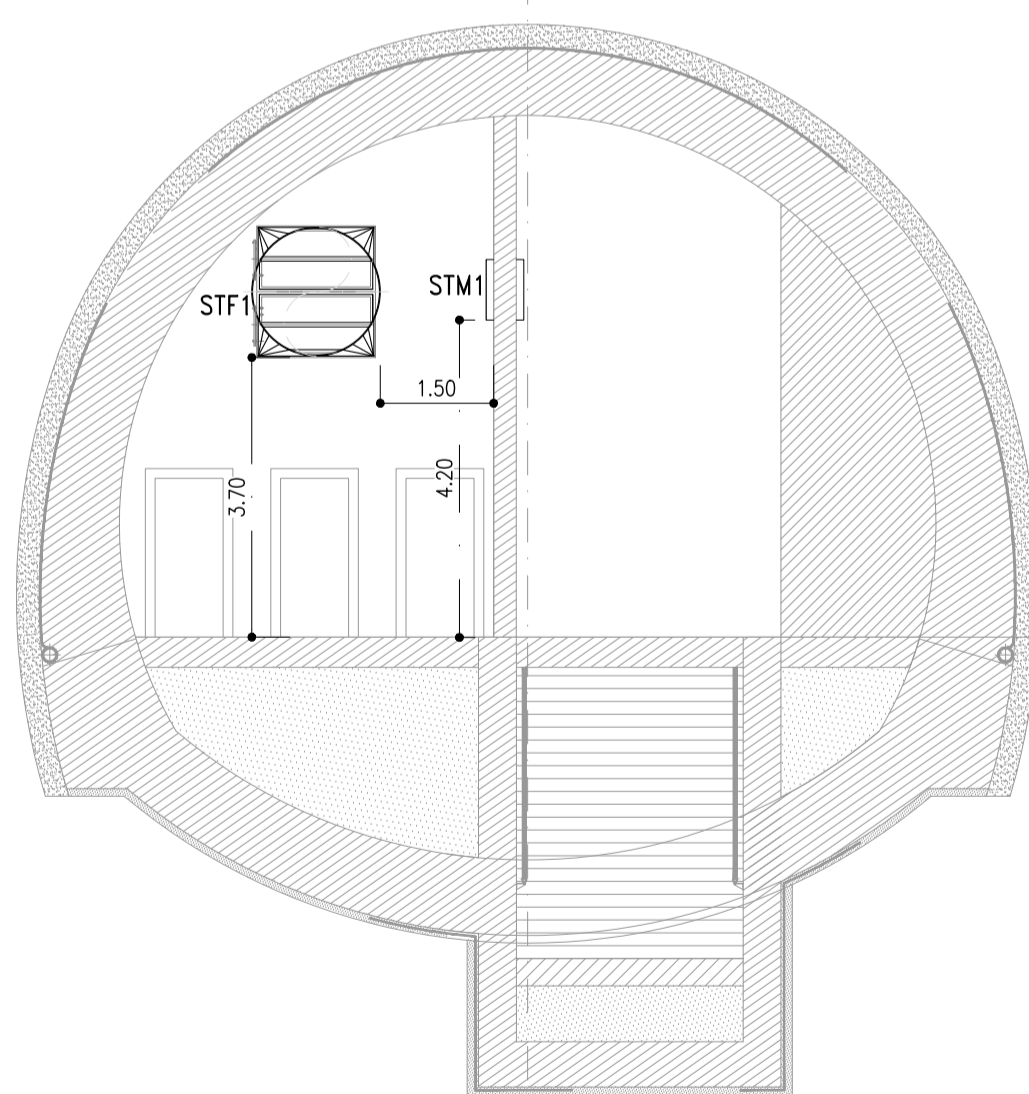
KEY-PLAN



FINESTRA E PIAZZALE DI EMERGENZA CHIUSA

SCALA 1:100

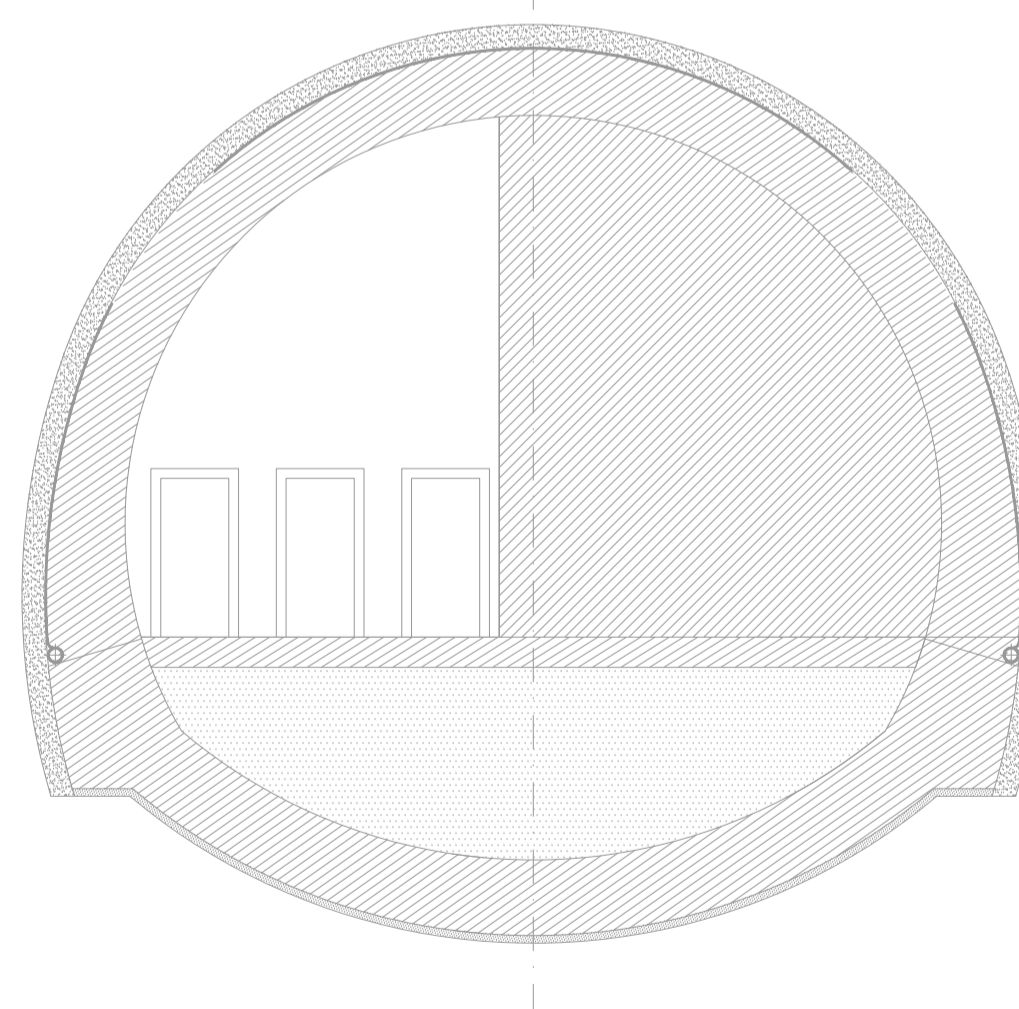
SEZIONE B-B



FINESTRA E PIAZZALE DI EMERGENZA CHIUSA

SCALA 1:100

SEZIONE C-C



COMMITTENTE:



DIREZIONE LAVORI:



APPALTATORE:



PROGETTAZIONE:

MANDATARIA:



MANDANTI:



IL DIRETTORE DELLA PROGETTAZIONE:

Ing. Paolo Cucino

ORDINE DEGLI INGEGNERI DI TRENTO

Dot. Ing. Paolo Cucino

ISCRIZIONE ALBO N° 2216

PROGETTO ESECUTIVO

PROGETTAZIONE ESECUTIVA ED ESECUZIONE DEI LAVORI DI REALIZZAZIONE DEL LOTTO 1 DEL QUADRUPPLICAMENTO DELLA LINEA FERROVIARIA FORTEZZA - VERONA TRATTA "FORTEZZA - PONTE GARDENA"

DISEGNO

19 - IMPIANTI MECCANICI

C-FINESTRE E PIAZZALI EMERGENZA

FINESTRA E PIAZZALE DI EMERGENZA CHIUSA

Impianto Controllo Fumi - Sezioni tipiche

APPALTATORE	SCALA:
IL DIRETTORE TECNICO	1:100
Ing. Paolo Cucino	

COMMESSA	LOTTO	FASE	ENTE	TIPO DOC.	OPERA/DISCIPLINA	PROGR.	REV.
IBOU	1B	EZZ	WA	A10807	001	C	

Rev.	Descrizione	Redatto	Data	Verificato	Data	Approvato	Data	Autorizzato Data
A	Emissione	C.Todeschini	27/12/2021	M.Minunno	31/12/2021	D.Buttacoo (Dolomiti)	19/01/2022	IL PROGETTISTA P. Cucino
B	Emissione a seguito di indicazioni Comittenza	C.Todeschini	14/07/2022	M.Minunno	19/07/2022	D.Buttacoo (Dolomiti)	19/07/2022	ORDINE DEGLI INGEGNERI DI TRENTO
C	Emissione a seguito di istruzioni e interlocazioni	V.Cimino	01/12/2022	M.Minunno	03/12/2022	D.Buttacoo (Dolomiti)	15/12/2022	Dot. Ing. Paolo Cucino ISCRIZIONE ALBO N° 2216

File: IB0U1BEZZWAAI0807001C.dwg

n. Elab.: