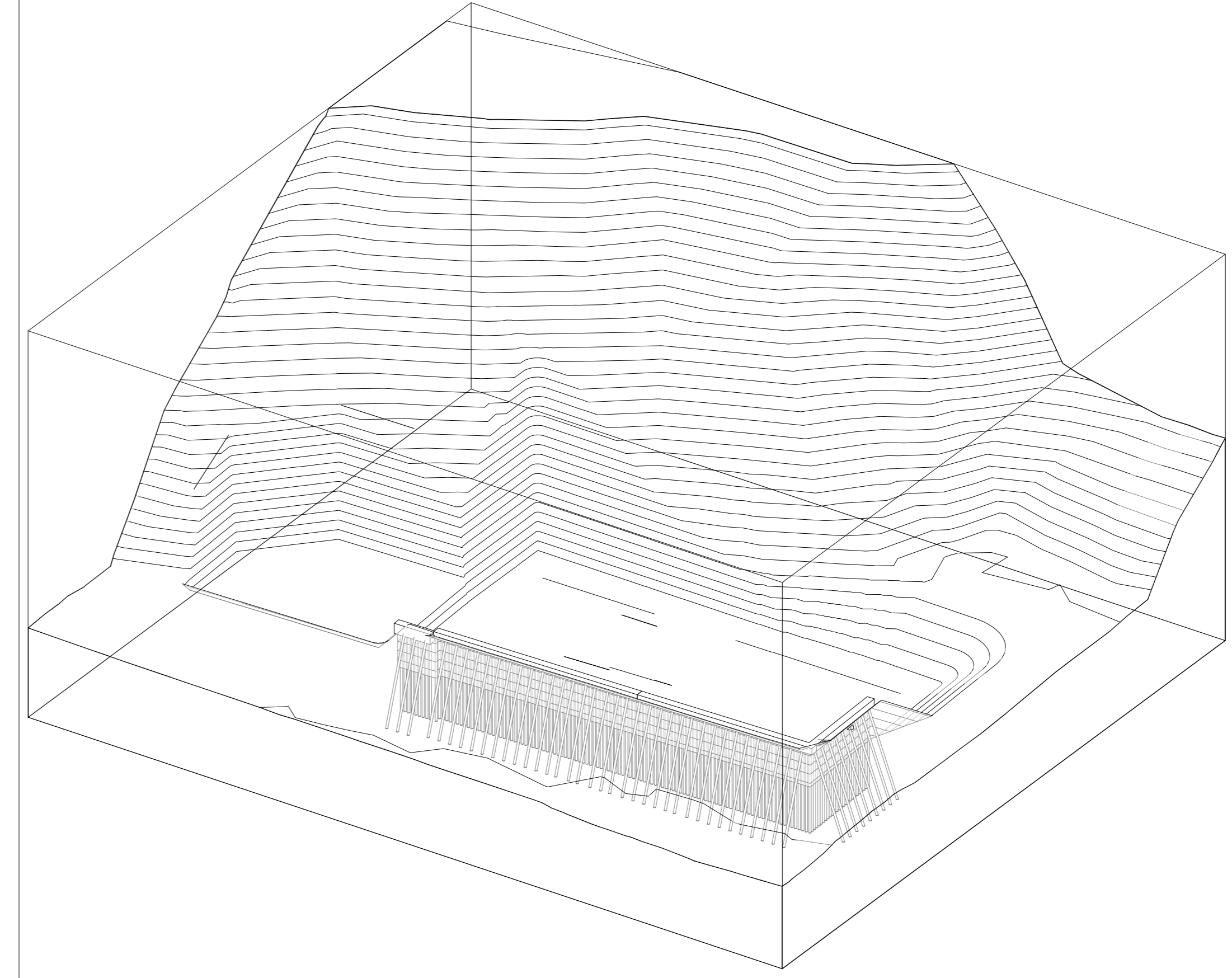
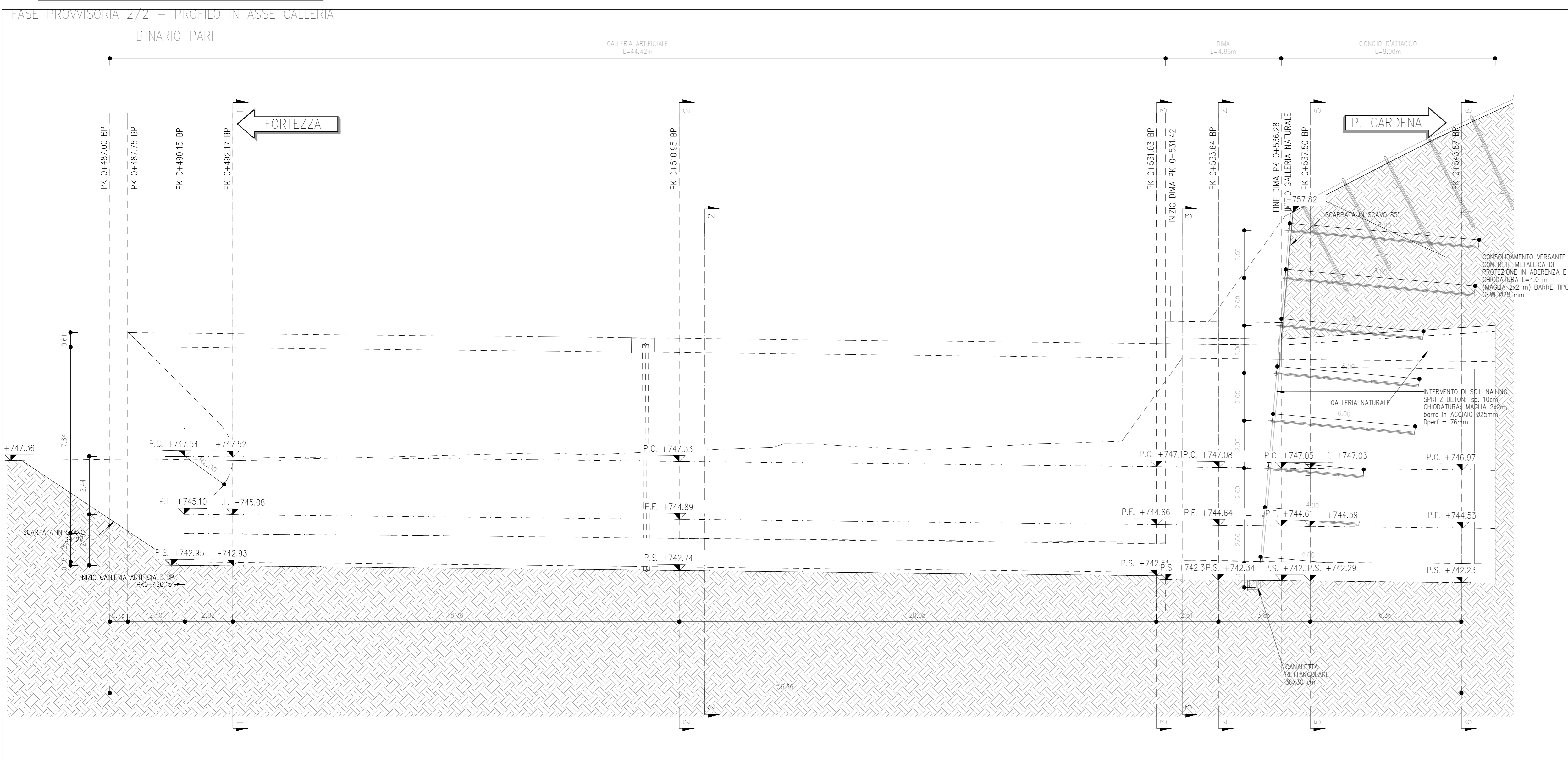


SEZIONE 7-7

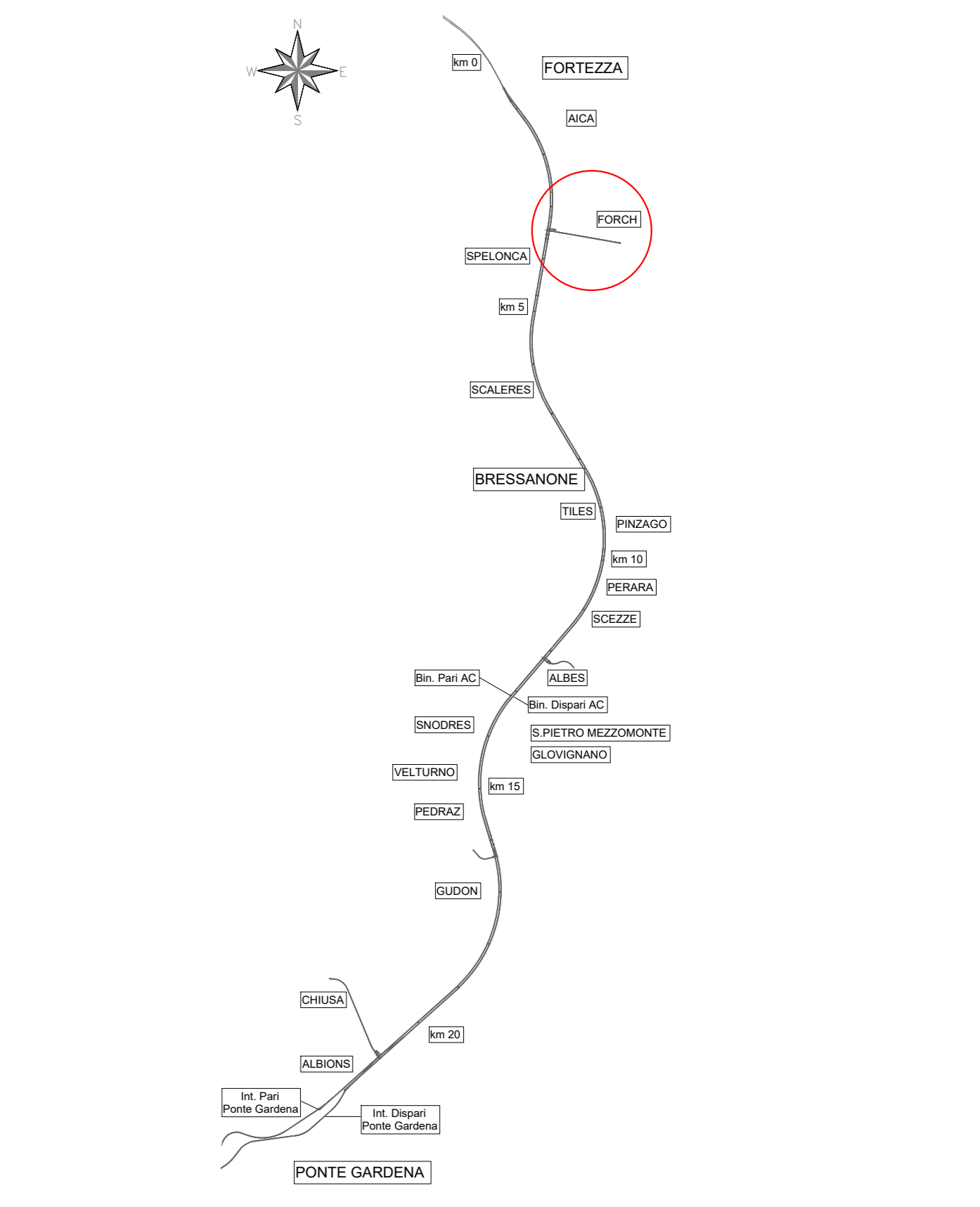
SCALA 1 : 100



FASI ESECUTIVE FASE PROVVISORIA 1/2

- ESECUZIONE DEGLI SCAVI PER LA REALIZZAZIONE DELLE OPERE DI IMBocco
- FASE 1 - INTERVENTI DI PROTEZIONE DEL VERSANTE**
- esecuzione degli interventi di protezione del versante comprendenti l'installazione delle barriere paramassi ed il consolidamento del versante mediante rete metallica di protezione e chiodatura. Per i dettagli si vedano elaborati specifici.
- FASE 2 - ESECUZIONE DELLA BERLINESE DI MICROPALI PER LO SCAVO DELLA GALLERIA ARTIFICIALE**
- preparazione del piano di lavoro per l'esecuzione della berlinese di micropali periferica per lo scavo della galleria artificiale;
 - esecuzione dei micropali della berlinese periferica perforazione ø220mm passo 0.4m armati con tubi metallici ø168.3mm sp=12.5mm a cementazione semplice;
 - esecuzione dei micropali cavalletto perforazione ø220mm passo 1.2m inclinazione 20° sulla verticale armati con tubi metallici ø168.3mm sp=12.5mm a cementazione semplice;
 - esecuzione del cordolo di testa della berlinese periferica ø200x170m;
 - esecuzione della fondazione del muro definitivo in corrispondenza della dima d'attacco.
- FASE 3 - ESECUZIONE DEGLI SCAVI PER LA REALIZZAZIONE DELLE PROTESI IN CALCESTRUZZO MAGRO**
- esecuzione degli scavi per la realizzazione della protesi in calcestruzzo lato versante. Inclinazione delle scarpate a 85° e protezione con intervento di soil nailing temporaneo. Partendo dall'atto esecuzione dello scavo per passi successivi di altezza limitata a circa 1.5-2.0m. Al termine di ciascun ribasso di scavo, protezione della scarpata con uno strato di spritz beton sp=10cm armato con rete elettrosaldata ø8 20cmx20cm e installazione delle chiodature con maglia 2.0m x 2.0m. Per le chiodature: realizzazione della perforazione, introduzione della barra e cementazione del foro. Esecuzione degli scavi successivi con altezze di ribasso di 2.0m fino a fondo scavo;
 - il piano di fondazione delle protesi in calcestruzzo magro dovrà essere opportunamente approfondito fino a raggiungere il substrato roccioso in funzione dell'effettivo andamento che sarà riscontrato in sito, in modo da eliminare completamente eventuali strati di materiale sciolto che possano interessare il fronte di scavo della galleria.
- FASE 4 - ESECUZIONE DEGLI SCAVI PER LA REALIZZAZIONE DELLA GALLERIA ARTIFICIALE E DELLA DIMA D'ATTACCO**
- per gli scavi lato versante roccioso, inclinazione delle scarpate a 85° e protezione con intervento di soil nailing temporaneo della stessa tipologia e con le stesse procedure indicate precedentemente;
 - per gli scavi in materiale sciolto esecuzione di scarpate con inclinazione iv=3,2;
 - esecuzione dello scavo a valle della berlinese di micropali mediante scavo di sbiancamento del terreno per strati di 2.0m e immediata messa in opera di spritz beton fibrorinforzato sp ø10cm. Ripetizioni dei passi di scavo e posa in opera dello spritz beton fino al raggiungimento dello quota di fondo scavo;
 - esecuzione dei drenaggi corti.

KEY-PLAN



MATERIALI

- PROTESI IN CALCESTRUZZO MAGRO**
- Rispondenza ai requisiti delle norme UNI EN 206 e UNI 11104
 - Classe di resistenza C 12/15
 - Classe di esposizione ambientale X0
- MURO DI SOSTEGNO**
- Rispondenza ai requisiti delle norme UNI EN 206 e UNI 11104
 - Classe di resistenza C 30/37
 - Classe di esposizione ambientale XF1
 - Diámetro massimo degli aggregati = 32mm
 - Rapporto massimo Acqua/Cemento = 0.50
 - Classe di consistenza: S3-S4
 - Incidenza 40kg/mc
- ACCIAIO:**
- Armature: B450C
- CDPRIFERRO:**
- Scm

LEGENDA

- P.C. Piano dei centri
P.F. Piano di ferro
D.M. Quota sommità muro
D.B. Quota testa protesi in calcestruzzo
- P.S. Piano di scavo
Q.C. Quota cordolo berlinese
Q.T. Quota del terreno

NOTE

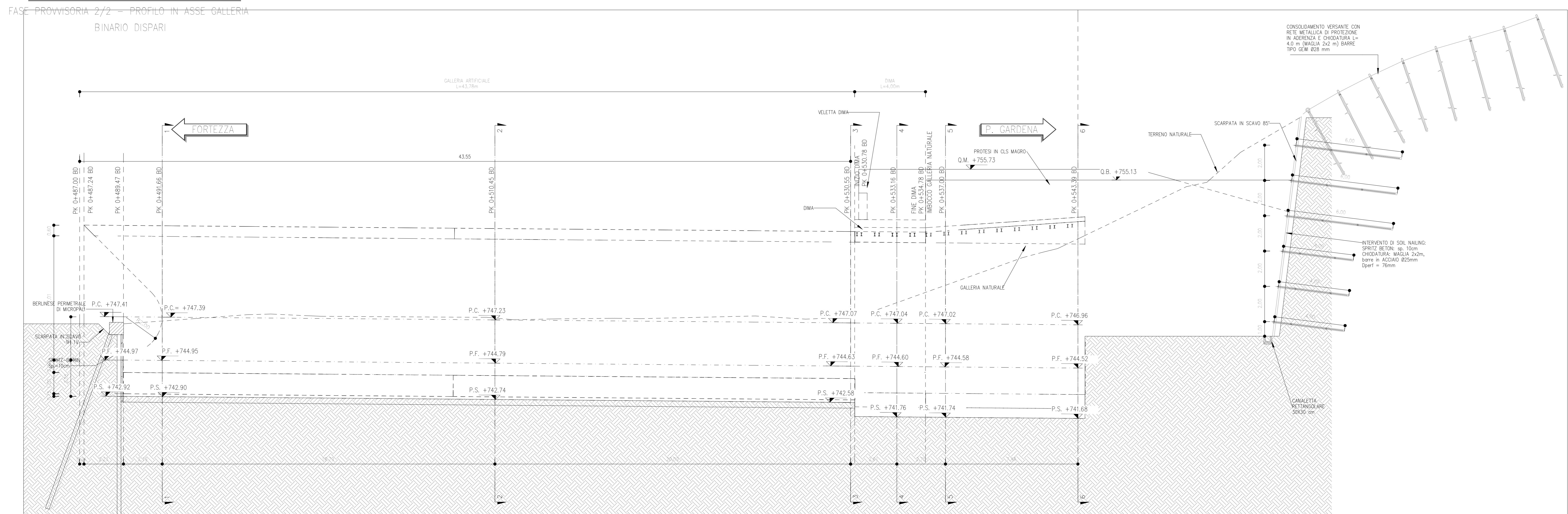
Per la planimetria fare riferimento alle tavole:
"IB01BEZZP96A010002", "IB01BEZZP96A010003".

Gli interventi di protezione del versante con barriere paramassi e consolidamento del versante con rete metallica di protezione sono indicativi.

Il piano di fondazione delle protesi in calcestruzzo magro dovrà "essere opportunamente approfondito fino a raggiungere il substrato roccioso in funzione dell'effettivo andamento che sarà riscontrato in sito, in modo da eliminare completamente eventuali strati di materiale sciolto che possano interessare il fronte di scavo della galleria".

SEZIONE 8-8

SCALA 1 : 100



COMMENTI:

DIREZIONE LAVORI:

APPALTATORE:

PROGETTAZIONE:

MANDATARIO:

IL DIRETTORE DELLA PROGETTAZIONE:

PROGETTO ESECUTIVO

PROGETTAZIONE ESECUTIVA ED ESECUZIONE DEI LAVORI DI REALIZZAZIONE DEL LOTTO 1 DEL QUADRUPPLICAMENTO DELLA LINEA FERROVIARIA FORTEZZA - VERONA TRATTA "FORTEZZA - PONTE GARDENA"

DISEGNO
08 - GALLERIE
D-GALLERIA SCALARES
Imbocco Nord (Fortezza)
Fase Provisoria 2 - Profili

APPALTATORE:

SCALA: 1 : 100

COMMESSA: LOTTO FASE ENTE TIPO DOC. OPERA/DISCIPLINA PROG. REV.

I	B	O	1	B	E	Z	W	A	G	A	0	1	0	0	2	C
---	---	---	---	---	---	---	---	---	---	---	---	---	---	---	---	---

Rev.	Descrizione	Redatto	Verificato	Data	Approvato	Data	Autore/Data
A	Emissione	M. Inganni	A. Valente	13/01/22	D. Buttafoco	15/01/22	
B	Emissione per indicazioni	L. Giustolisi	A. Valente	19/07/22	D. Buttafoco	20/07/22	
C	Emissione a seguito di variazioni e integrazioni	S. Carlo	P. Ferrara	26/02/23	D. Buttafoco	27/02/23	

File: IB01BEZZVAGA010002C.dwg n. Elab.: