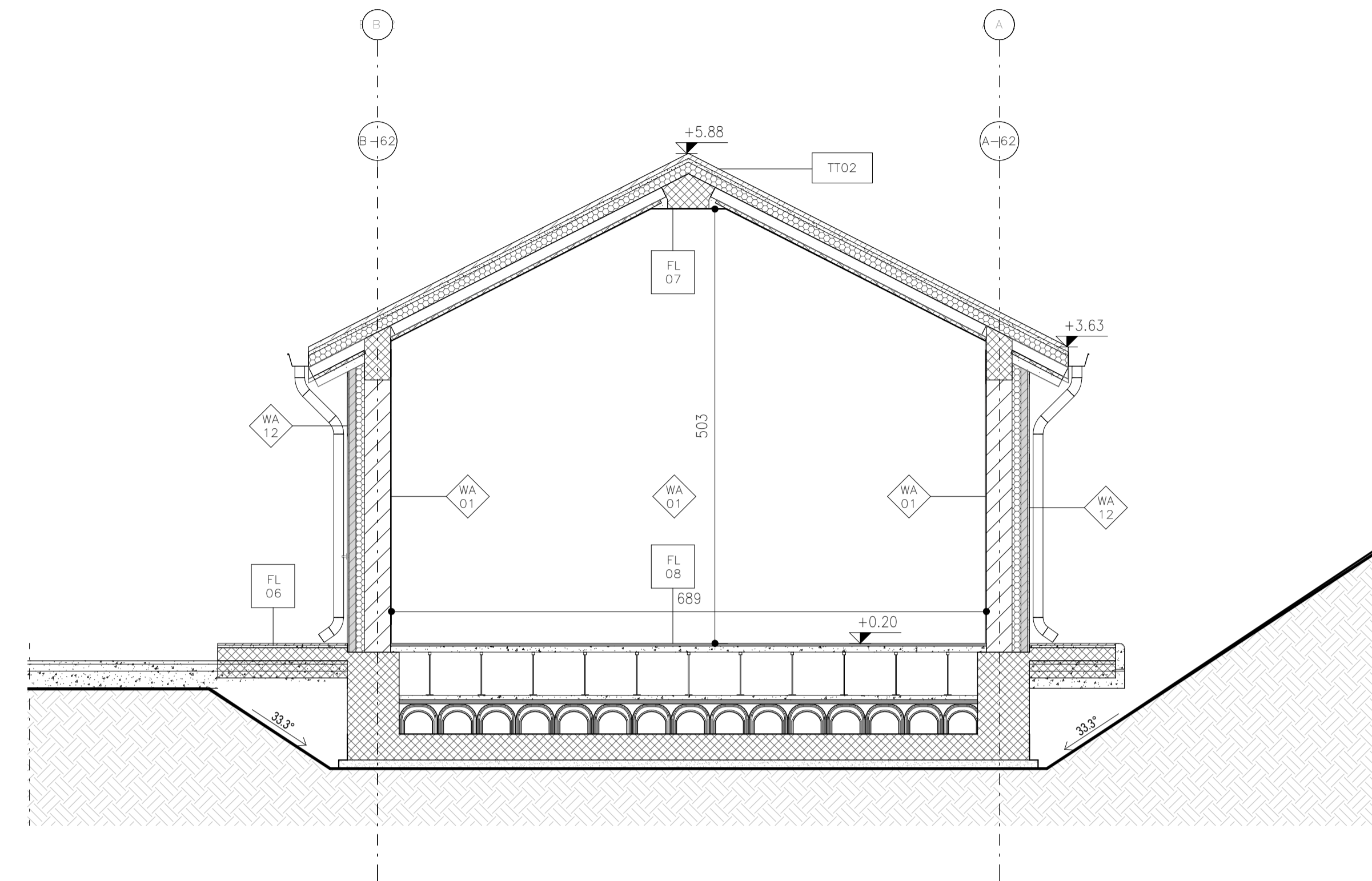
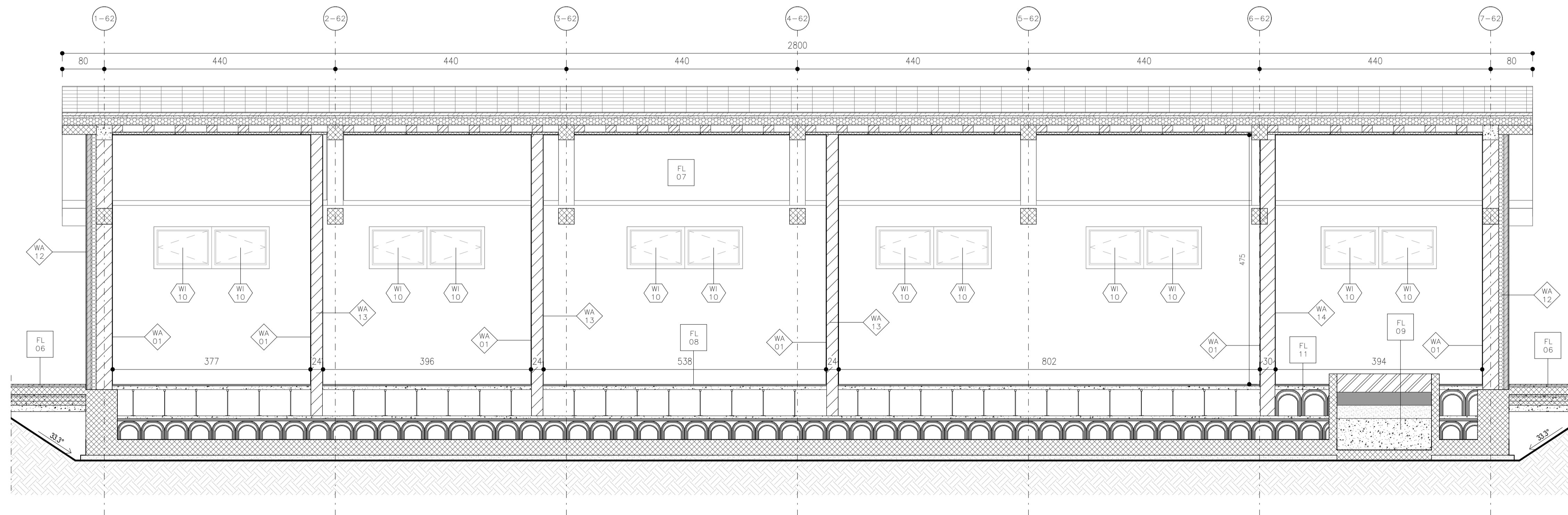


Sezione A
SCALA 1 : 50



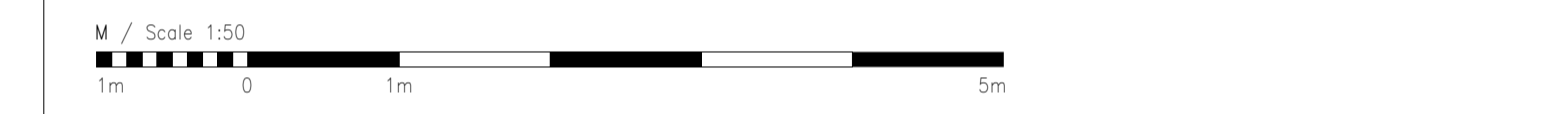
Sezione B
SCALA 1 : 50



NOTA:
La quota 0 indicata in tavola è relativa alla quota del piazzale a +534.00 m.

Legenda Muri		Legenda Pavimenti		Legenda Finestre		Legenda Porte	
WA	Intonaco e Tinta sp. 1cm	FL	Pavimento a getto di tipo industriale, costituito da strato di usura eseguito su sottofondo in conglomerato cementizio dato fresco su premiscelato di quarzo sferoidale e cemento alte e conferite alla pavimentazione stesso grande resistenza all'usura, all'urto e all'attacco di olii e acque, sp. 40cm	WI	Finestra 0.70x1.20	DO	Porta simmetrica antipanco 1.20x2.40
O1	colibentali in cls sp. 20cm	O1	Pavimentazione esterna realizzata con piastrelle in cemento pressato dim. 40x40 cm e strato di pendenza realizzato in malta cementizia su soletta armata in cls sp. 15 cm	O2	Finestra 0.90x0.90	O1	Porta interni doppia
WA	Tramezzo interno con forati sp. 8cm	O2	Pavimento sopraelevato con plenum 47 cm posto su su soletta in c.a. sp. 5 cm, strato isolante in XPS ad alta densità (33kg/m3) sp. 8 cm, soletta in cls 25 cm, tel. sp. 85cm	O3	Finestra 1.00x1.20	O2	Porta interni singola
O3	Tramezzo interno con forati sp. 18cm	O3	Pavimento costituito da piastrelle in gres con alettamento in cls alleggerito e massetto portapianti con argilla espansa o perlite sp. tel. 15 cm, posto su vespaio aerato di 45 cm a suo volta poggiante su soletta in c.a. tel. sp. 90 cm	O4	Finestra 1.00x1.20	O3	Porta interni doppia
WA	Parete tagliafuoco realizzata con blocchi REI 120, sp. 22cm	O4	Pavimento realizzato con piastrelle speciali ad alta compressione di tipo industriale costituite conglomerato cementizio e grangiglia di materiale antiscuocolevole resistente all'usura ed all'azione di olii ed acidi, di dim 30x30cm e sp. non inferiore a 2cm c.a. posta in opera su soletta di conglomerato cementizio poggiante su vespaio aerato realizzato coniglio a suo volta poggiante su soletta in c.a.	O5	Finestra 2.00x1.20	O4	Porta REI doppia
O4	Parete tagliafuoco realizzata con blocchi REI 120, sp. 22cm	O5	Pavimento sopraelevato con plenum 47 cm posto su su soletta in c.a. sp. 5 cm, strato isolante in XPS ad alta densità (33kg/m3) sp. 8 cm, soletta in cls 25 cm, tel. sp. 85cm	O6	Finestra 4.75x0.60	O5	Porta REI singola
WA	Rivestimento in piastrelle 20x20 h2.20 sp. 2.50cm	O6	Pavimento costituito da piastrelle in gres con alettamento in cls alleggerito e massetto portapianti con argilla espansa o perlite sp. tel. 15 cm, posto su vespaio aerato di 45 cm a suo volta poggiante su soletta in c.a. tel. sp. 90 cm	O7	Finestra 4.75x0.60	O6	Porta REI doppia
O5	Parete esterna con blocchi cavi in cemento vibracompreso, rivestimento esterno in lastre di porfido fissate con zanche di ancoraggio, sp. 29cm	O7	Pavimento sopraelevato con plenum 47 cm posto su su soletta in c.a. sp. 5 cm, strato isolante in XPS ad alta densità (33kg/m3) sp. 8 cm, soletta in cls 25 cm, tel. sp. 85cm	O8	Finestra 1.10x0.80	O7	Porta Garage
WA	Parete esterna con blocchi cavi in cemento vibracompreso, rivestimento esterno in lastre di porfido fissate con zanche di ancoraggio, sp. 29cm	O8	Pavimento costituito da piastrelle in gres con alettamento in cls alleggerito e massetto portapianti con argilla espansa o perlite sp. tel. 15 cm, posto su vespaio aerato di 45 cm a suo volta poggiante su soletta in c.a. tel. sp. 90 cm	O9	Finestra 1.10x0.80	O8	Porta Garage
WA	Parete interna in cartongesso sp. 12.5cm	O9	Pavimento costituito da piastrelle in gres con alettamento in cls alleggerito e massetto portapianti con argilla espansa o perlite sp. tel. 15 cm, posto su vespaio aerato di 45 cm a suo volta poggiante su soletta in c.a. tel. sp. 90 cm	O10	Finestra 1.10x0.80	O9	Porta Garage
O7	Parete interna in cartongesso sp. 12.5cm	O10	Pavimento costituito da piastrelle in gres con alettamento in cls alleggerito e massetto portapianti con argilla espansa o perlite sp. tel. 15 cm, posto su vespaio aerato di 45 cm a suo volta poggiante su soletta in c.a. tel. sp. 90 cm	O11	Finestra 1.10x0.80	O10	Porta Garage
		O11	Pavimento costituito da piastrelle in gres con alettamento in cls alleggerito e massetto portapianti con argilla espansa o perlite sp. tel. 15 cm, posto su vespaio aerato di 45 cm a suo volta poggiante su soletta in c.a. tel. sp. 90 cm			O11	Porta Garage

QUANTITÀ SERRAMENTI		
Porte esterne	20.64 mq	Finestratura
		16.15 mq



COMMITTENTE: **RFI RETE FERROVIARIA ITALIANA GRUPPO FERROVIE DELLO STATO ITALIANO**

DIREZIONE LAVORI: **ITALFERR GRUPPO FERROVIE DELLO STATO ITALIANO**

APPALTATORE: **webuild | Impenia | CONSORZIODOLOMITI**

PROGETTAZIONE: **SWS**

MANDATARIA: **PINI ITALIA**

MANDANTI: **GDP GEOMIN**, **SIST**

IL DIRETTORE DELLA PROGETTAZIONE: **ING. P. DI CUCINO**

PROGETTO ESECUTIVO

PROGETTAZIONE ESECUTIVA ED ESECUZIONE DEI LAVORI DI REALIZZAZIONE DEL LOTTO 1 DEL QUADRUPPLICAMENTO DELLA LINEA FERROVIARIA FORTEZZA - VERONA TRATTA "FORTEZZA - PONTE GARDENA"

DISEGNO
11 - OPERE CIVILI
B2.PIAZZALI AGLI IMBocchi DELLE GALLERIE E VIABILITA' DI ACCESSO
Fabbricati tecnologici - Finestra di Funes - Fabbricato PGEP
Architettonici - Sezioni

APPALTATORE	SCALA:
Ing. Pietro Gianvechio	1 : 50

COMMESSA	LOTTO	FASE	ENTE	TIPO DOC.	OPERA/DISCIPLINA	PROGR.	REV.
IBOU	1B	EZZ	WB	FA0620	001	B	

Rev.	Descrizione	Redatto	Data	Verificato	Data	Approvato	Data	Autorizzato	Data
A	Emissione	A. Suria	17/01/2022	L. Paone	18/01/2022	D. Buttafoco (Dolomi)	19/01/2022	IL PROGETTISTA P. Di CUCINO	
B	Emissione a seguito di indicazioni Committente	G. Papa	18/07/2022	L. Paone	19/07/2022	D. Buttafoco (Dolomi)	20/07/2022	ING. P. DI CUCINO	