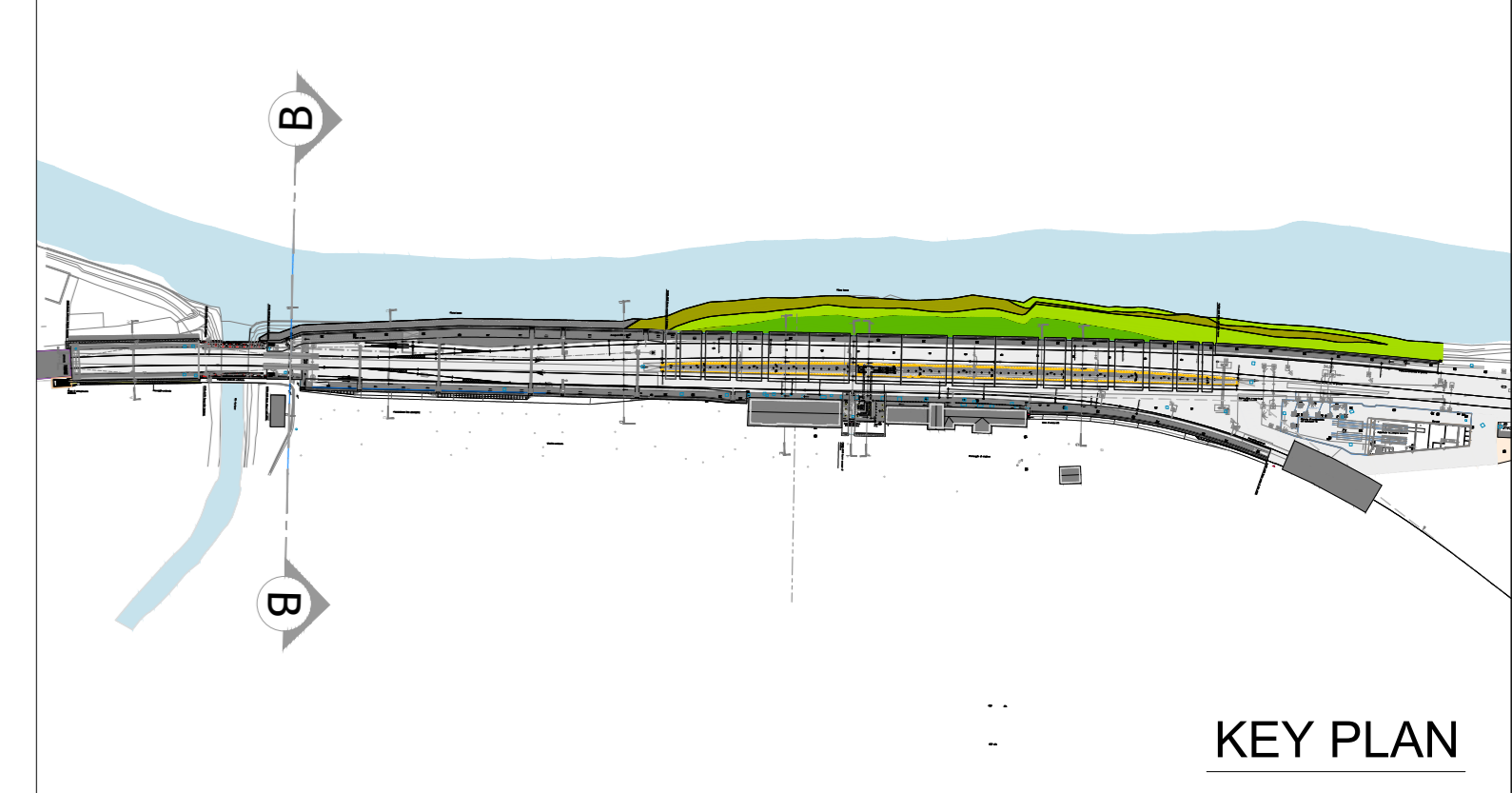


TABELLA FINITURE

FINITURE PAVIMENTI	
B1	Pavimentazione in piastrelle di gres fine porcellanato strutturato non smaltato e non assorbente, coeff. attrito dinamico > 0,4, coeff. antiscivolo R12, dimensioni 30x30x2 cm, posata con specifico collante.
B1.1	Fascia gialla di sicurezza in lastre di cemento, posate su letto di malta, dim. 30x40 x33 cm.
B2	Chiusino zincato a riempimento porta pavimentazione per copertura pozzetti dim. varie
B3	Pavimentazione in M-PVC-P posata con specifico collante, dimensioni variabili, idonea per la formazione di percorso tattile plantare per disabili visivi, sistema LVE (Lopes Vet Evolution), comprensivo di TAG - RFID (Radio frequenti identification) da collocare sotto la pavimentazione ogni 60 cm.
B4	Rampe di raccordo alla banchina in battuto di cls rigato sp. 50 mm.
CORDOLI	
L1	Elementi prefabbricati in calcestruzzo vibrato armato con rete elettrosaldata di Tipo 2 - Cordolo marciapiede
FINITURA e RIVESTIMENTI PARETI	
V1	Rivestimento esterno realizzato in lastre piastre microforate in lamiera di acciaio Cor-ten di sp.20/10, pacchetto isolante in lana di roccia sp. 60mm su sottostruttura metallica
V2	Rivestimento esterno realizzato in lastre piastre piene in lamiera di acciaio Cor-ten di sp.20/10 dim. max. 150x250cm, pacchetto isolante in lana di roccia sp. 60mm su sottostruttura metallica in aderenza alla struttura portante
V2.1	Rivestimento esterno realizzato in lastre piastre piene in lamiera di acciaio Cor-ten di sp.20/10 dim. max. 150x250cm pacchetto isolante in lana di roccia sp. 60mm, montate su lastre grecate in lamiera di acciaio zincato dim. 8/10 mm - H greca = 40 poste in opera su sottostruttura metallica
V2.2	Rivestimento esterno realizzato in lastre piastre piene in lamiera di acciaio Cor-ten di sp.20/10 dim. max. 150x250cm, pacchetto isolante in lana di roccia sp. 60mm su sottostruttura metallica
V2.3	Rivestimento di bordo esterno realizzato in lastre piastre piene e/o microforate in lamiera di acciaio Cor-ten di sp.20/10 dim. max. 150x250cm su sottostruttura metallica
V3	Rivestimento in doghe di legno di frassino termotrattato, posate su sovrastruttura in acciaio
V4	Rivestimento esterno realizzato in lastre in perfolo a filo di sega sp.3 cm dim. max 130x65cm su sottostruttura metallica
V5	Rivestimento, posato con appoggio collante, in lastre di cemento fibrorinforzato composito ecologico compresso, sp. 12 mm, pigmentato in massa (dim. max 1200x2500 mm)
V6	Rivestimento in lastre di cemento fibrorinforzato composito ecologico compresso, sp. 12 mm, pigmentato in massa, complete di sottostruttura metallica (dim. max 1200x2500 mm)
V7	Rivestimento esterno realizzato con pannello acustico modulare in Cor-ten microforato, sp. 60mm dim. max. 30x30cm, pacchetto isolante composto da due pannelli in lana di roccia con elevate caratteristiche di fonoisolamento e di fonosorbimento, fra i quali è interposta una lamina flottante metallica fonopedante.
SISTEMAZIONI ESTERNE	
B1e	Pavimentazione in porfido in lastre a filo di sega levigate sp. 3 cm posata con specifico collante su massetto
B2e	Pavimentazione in doghe in larice formato asse massiccio lavorato a maschio e femmina su teste e lati, con superficie superiore con lavorazione di zigrinatura antiscivolo (largh. 15 cm, spessore 27 mm)
B3e	Pavimentazione drenante in masselli autobloccanti di cls cavi con terreno vegetale
B3.1e	Ripristino pavimentazione in masselli autobloccanti di cls
B4e	Pavimentazione stradale in asfalto
L1e	Cordolo marciapiede in pietra da taglio: porfido (cm10x25)
BH	Scivolo per disabili motori in pietra, sp. 5 cm.
Pr	Formazione e semina prato con miscuglio di semi selezionati su zolla di terreno vegetale
Gr1	Protezione alberatura con griglia metallica in ghisa
INFISSI	
Ce1	Cancello esterno composto da una struttura e pannelli in lamiera di acciaio Cor-ten. Dispositivo per apertura e chiusura, serratura di sicurezza e caratteristiche antintrusione classe 2, con apertura motorizzata, dim variabili.
F1	Pannello fonoisolante in vetro stratificato (dim. variabili), costituito lastra di vetro stratificato (10+10) serigrafata con interposto film in polivinilbutirale sp. 1.5 mm. I pannelli saranno completi di telaio perimetrale in acciaio Cor-ten sp. 12/10
OPERE METALLICHE	
C1	Corrimano doppio compresi i supporti, Ø40 mm sp. 2mm, in acciaio inox.
C2	Parapetto con montanti scattolari (60x60mm sp 4) e pannello in lamiera piana microforata in Cor-Ten Classe 1b1 (3KN/m)
C2.1	Recinzione con montanti in acciaio inox e pannelli di lamiera microforata Cor-Ten
C3	Lamiera in acciaio zincato per scossalina, gronda e carter di bordo, spes. 8/10 mm
C3.1	Profilo in acciaio Cor-ten per scossalina, gronda e carter di bordo, spes. 20/10
C4	Discendente Ø 100 in lamiera di acciaio zincato con parapetole
C4.1	Terminali per discendente Ø 100 in ghisa con gomito
C5	Sistema anticaduta conforme alla norma EN795-2012. Linea vita, completata di punti di ancoraggio singoli.
C6	Griglia carrabile per canalina di raccolta acque meteoriche, dim variabile
Ba1	Barriera antirumore costituita da: pannello fonoisolante e fonosorbente realizzato in lamiera di acciaio Cor-ten e pannelli in cristallo
AREDI URBANI	
A1	Panca lineare in conglomerato cementizio con superficie sabbia e liscia sulla parte della seduta.
A1.1	Panca completa con fianchi in lamiera d'acciaio, con schienale e seduta costituita da grigliato in tondini d'acciaio.
A2	Portabiciclette in acciaio zincato a caldo e verniciato RAL, con tubi bloccaruota curvati.
A3	Cestino portarifiuti tondo in lamiera zincata, supporto su palo. Dimensioni: Ø 300mm, altezza 450 mm.
A4	Recinzione realizzata in doghe di legno tipo frassino termotrattato su sottostruttura metallica
*	Tattamento protettivo anticrittina

NOTE: Tutti i cicli di verniciatura verranno effettuati secondo circolare FS 44v. Su tutte le strutture a vista verrà effettuato un ciclo di verniciatura.
Tutti i mancorrenti delle scale e rampe interne alle stazioni/fermate saranno dotati di mancorrenti tattili per disabili visivi
Tutti i pozzetti sono coperti con sigillo porta pavimentazione
In tutte le pavimentazioni vanno previsti i giunti di frazionamento



COMMITTENTE: RFI RETE FERROVIARIA ITALIANA GRUPPO FERROVIE DELLO STATO ITALIANE

DIREZIONE LAVORI: ITALFERR GRUPPO FERROVIE DELLO STATO ITALIANE

APPALTATORE: webula | Impenia | CONSORZIODOLOMITI

PROGETTAZIONE: SWS

MANDATARI: PINI ITALIA, GDP GEOMINI, SIFEL, SIST

IL DIRETTORE DELLA PROGETTAZIONE: Ing. Paolo Cucino, ORDINE DEGLI INGEGNERI DI TRENTO, Dot. C.F.A. G. CUCINO, ISCRIZIONE ALBO N° 2216

PROGETTO ESECUTIVO

PROGETTAZIONE ESECUTIVA ED ESECUZIONE DEI LAVORI DI REALIZZAZIONE DEL LOTTO 1 DEL QUADRUPPLICAMENTO DELLA LINEA FERROVIARIA FORTEZZA - VERONA TRATTA "FORTEZZA - PONTE GARDENA"

DISEGNO
11 - OPERE CIVILI
C2 - INTERVENTO DI INSERIMENTO PAESAGGISTICO INFRASTRUTTURA A PONTE GARDENA ARCHITETTONICI - Muri zona 1: nuova quinta di città e muro lato Isarco Muri zona 1 - pianta, prospetti e sezione B-B

APPALTATORE: IL DIRETTORE TECNICO Ing. Pietro Gianfranceschi

SCALA: 1:50

COMMESSA	LOTTO	FASE	ENTE	TIPO	DOC.	OPERA/DISCIPLINA	PROGR.	REV.
IB0U	1B	E	ZZ	WB	FV1000	002	C	

Rev.	Descrizione	Redatto	Data	Verificato	Data	Approvato	Data	Autorizzato Data
A	Emissione	R. Leluti	27/12/2021	N. Tabarelli	31/12/2021	D. Buttafoco (Dolomiti)	19/01/2022	IL PROGETTISTA P. Cucino
B	Emissione a seguito di indicazioni Committenza	L. Fiamozzi	18/07/2022	N. Tabarelli	19/07/2022	D. Buttafoco (Dolomiti)	20/07/2022	ORDINE DEGLI INGEGNERI DI TRENTO, Dot. C.F.A. G. CUCINO, ISCRIZIONE ALBO N° 2216
C	Emissione a seguito di indicazioni Committenza	G. Tomasi	06/03/2023	N. Tabarelli	09/03/2023	D. Buttafoco (Dolomiti)	16/03/2023	

File: IB0U1BEZZWBFV1000002C.dwg n. Elab.: