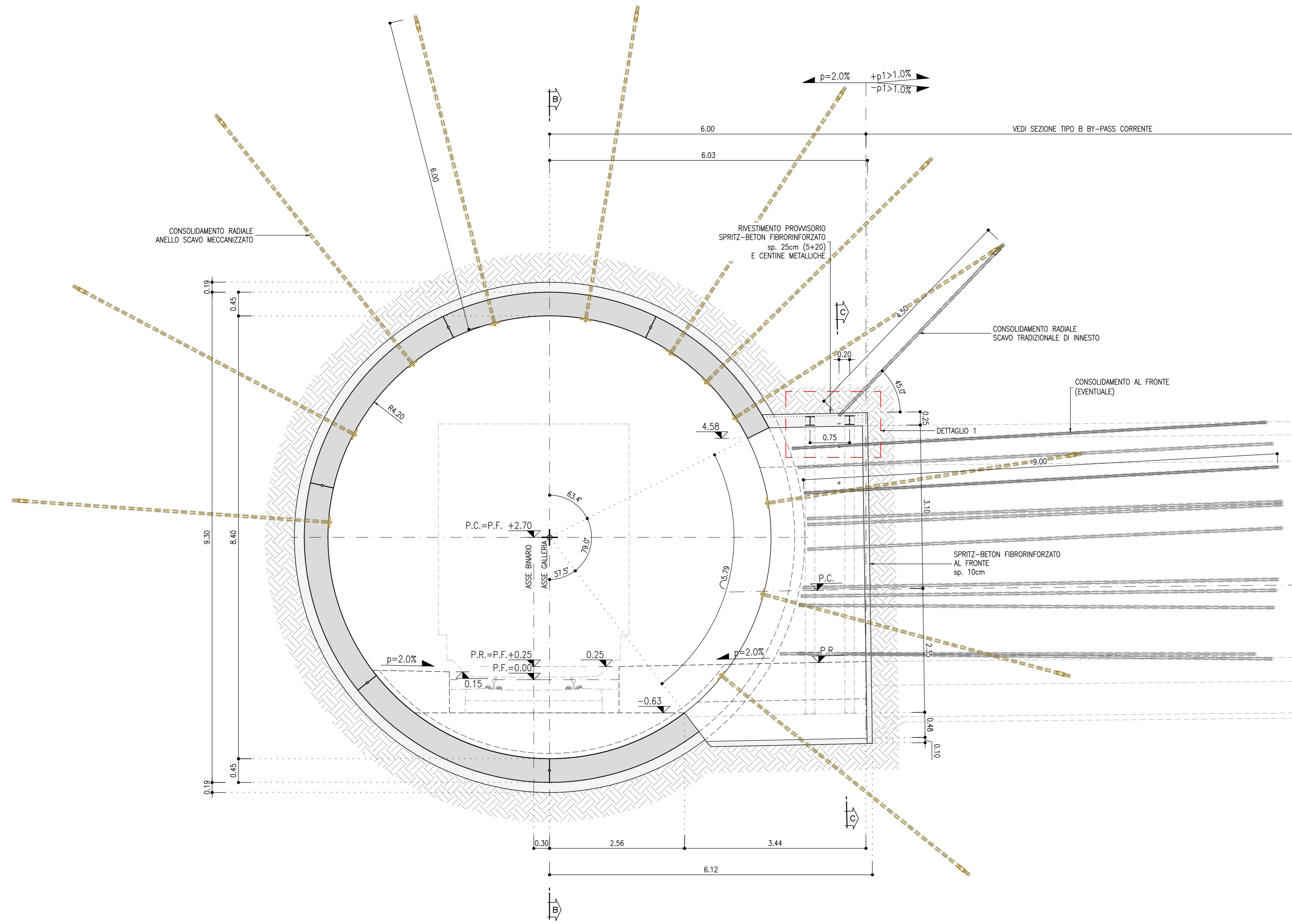
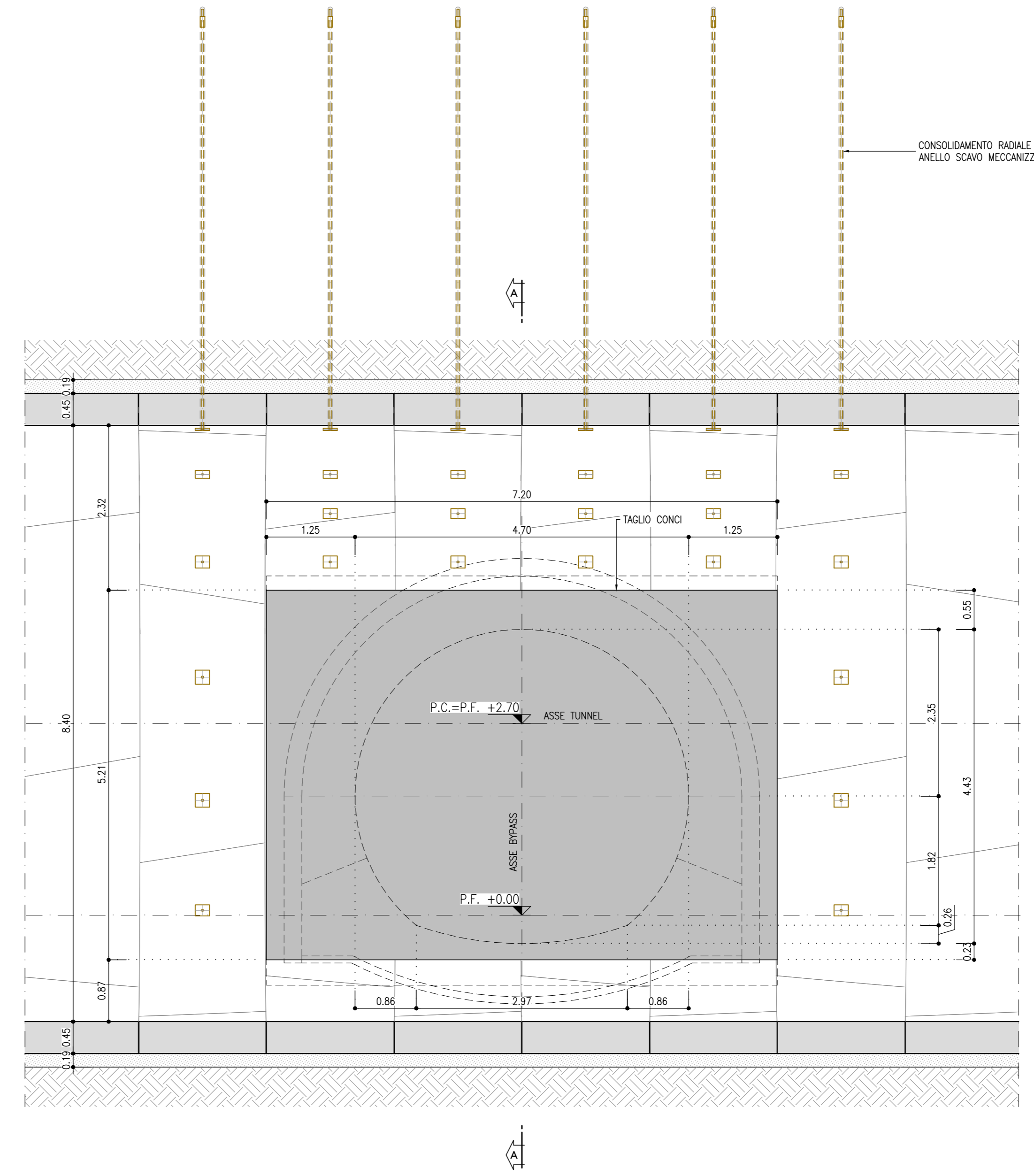


**SEZIONE A-A**  
SCALA 1:50  
INNESTO BY-PASS ESODO / TECNOLOGICO  
TRACCIATO IN RETTIFILLO



**SEZIONE B-B**  
SCALA 1:50  
INNESTO BY-PASS ESODO / TECNOLOGICO  
TRACCIATO IN RETTIFILLO



**SEZIONE TIPO B**  
PRINCIPALI FASI ESECUTIVE

- FASE 1: ESECUZIONE CONSOLIDAMENTO RADIALE ANELLO SCAVO MECCANIZZATO
- FASE 2: TAGLIO E RIMOZIONE DEI CONCI
- FASE 3: ESECUZIONE CONSOLIDAMENTO AL FRONTE (EVENTUALE)
- FASE 4: SCAVO A PIENA SEZIONE
- FASE 5: RIVESTIMENTO PROVVISORIO AL CONTORNO CON SPRITZ-BETON FIBRORFORZATO sp. 5cm ED ANCHE AL FRONTE sp. 10cm.
- FASE 6: ESECUZIONE CONSOLIDAMENTO RADIALE
- FASE 7: COMPLETAMENTO DEL RIVESTIMENTO PROVVISORIO AL CONTORNO CON CENTINE METALLICHE E SPRITZ-BETON FIBRORFORZATO sp. 20cm (sp. tot. 25cm)
- FASE 8: GETTO DI ARCO ROVESCIO E MURETTE
- FASE 9: POSA IN OPERA DI IMPERMEABILIZZAZIONE
- FASE 10: GETTO CALOTTA

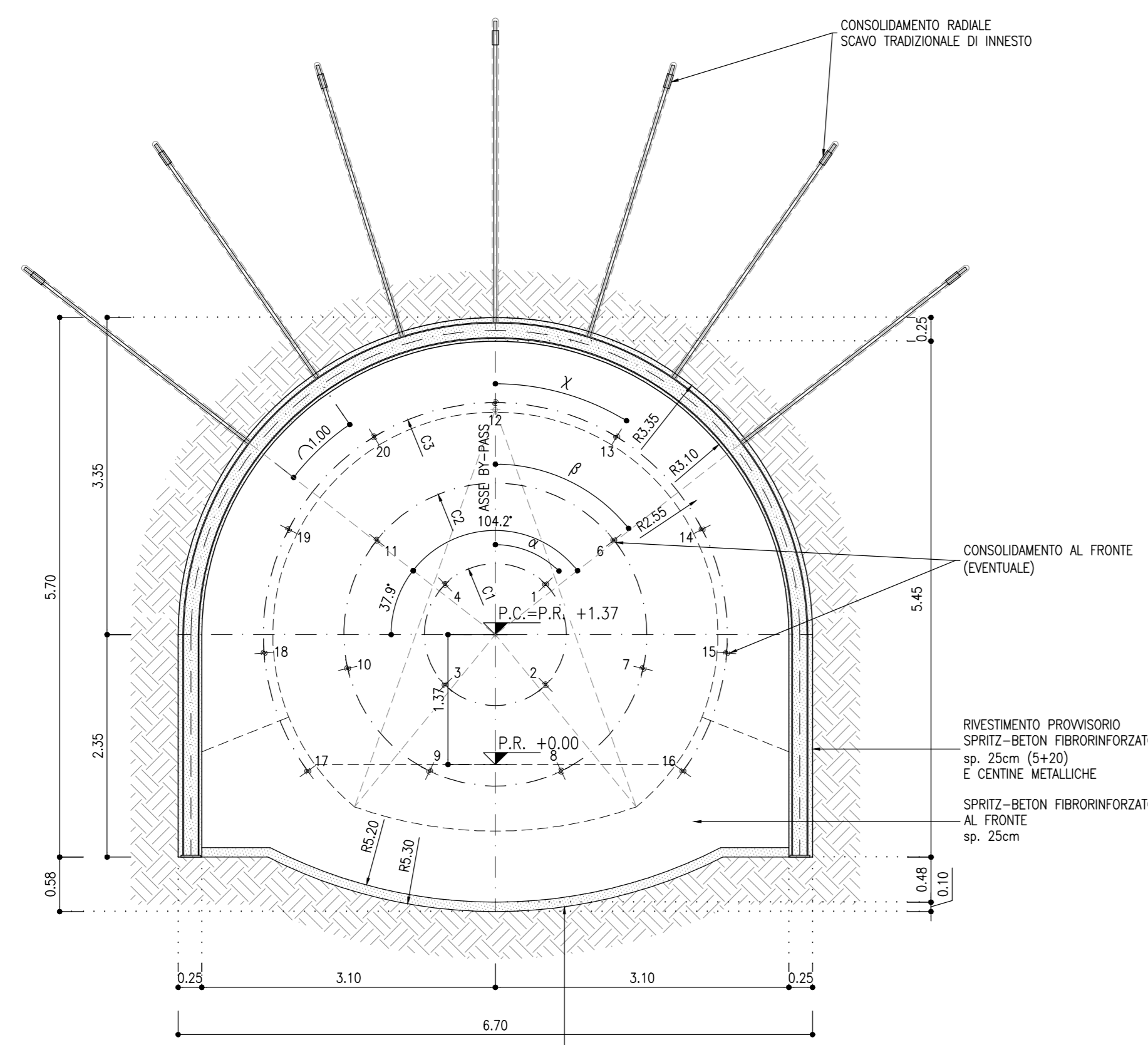
**TABELLA RIASSUNTIVA SEZIONE TIPO B**  
CONSOLIDAMENTO RADIALE ANELLO SCAVO MECCANIZZATO

|                        |  |
|------------------------|--|
| CONSOLIDAMENTO RADIALE | n° 2 BULLONI RADIALI AD ANCORAGGIO PUNTUALE A CONCI, BARRA DYWIDAG #32mm 950/1050 CON TESTA AD ESPANSIONE E SUCCESSIVA CEMENTAZIONE, L=6.00m # PERFORAZIONE=64mm, n° tot.=58 |
| TELAIO METALLICO       | -  |

**TABELLA RIASSUNTIVA SEZIONE TIPO B**  
CONSOLIDAMENTO SCAVO TRADIZIONALE DI INNESTO

|                                      |  |
|--------------------------------------|--|
| CONSOLIDAMENTO AL FRONTE (EVENTUALE) | INTERVENTO AL FRONTE TRAMITE N°20 AUTOPEFORANTI Ø32mm IN FORO Ø64mm, L=9.00m   |
| CONSOLIDAMENTO RADIALE               | N° 7 BULLONI RADIALI AD ANCORAGGIO PUNTUALE, BARRE #32mm B450 C CON TESTA AD ESPANSIONE E SUCCESSIVA CEMENTAZIONE, L=4.50m, # PERFORAZIONE=64mm, INCLINAZIONE 45° RISPETTO AL FRONTE DI SCAVO, PASSO TRASV. 1.00m ±20% |
| SPRITZ-BETON FIBRORFORZATO           | AL CONTORNO sp.=25cm (5+20); AL FRONTE sp.=10cm.   |
| CENTINE METALLICHE                   | 1 HEA180 t=0.75  |
| IMPERMEABILIZZAZIONE                 | TESSUTO NON TESSUTO + PVC  |
| ARMATURA RIVESTIMENTO DEFINITIVO     | 100 Kg/m² ARCO ROVESCIO E MURETTE  |

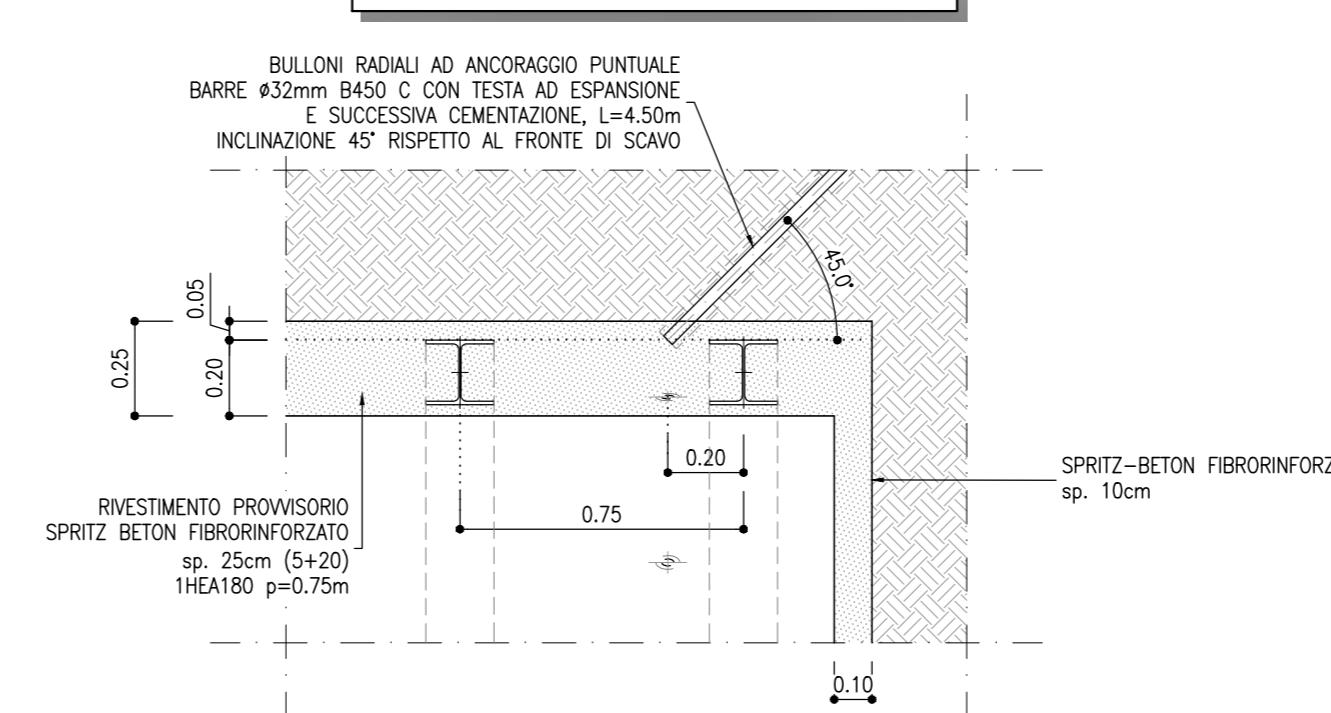
**SEZIONE C-C**  
SCALA 1:50  
INNESTO BY-PASS ESODO / TECNOLOGICO  
TRACCIATO IN RETTIFILLO



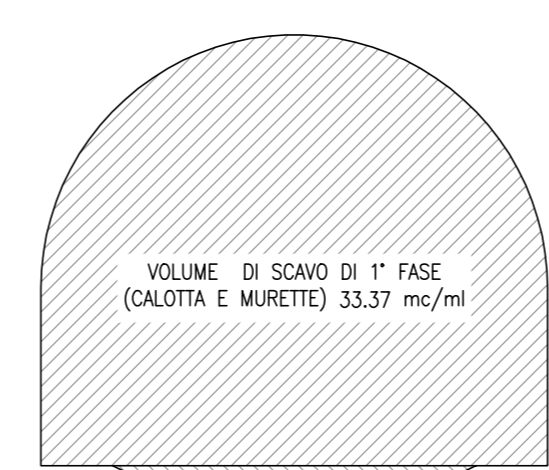
**GEOMETRIA CONSOLIDAMENTI AL FRONTE**

| CIRC. | N° ELEMENTI | RAGGIO | ANGOLO               | INCL. RADIALE | L. TOT. |
|-------|-------------|--------|----------------------|---------------|---------|
| C1    | 4           | 0.75m  | $\alpha=45.00^\circ$ | 2.00%         | 9.00m   |
| C2    | 7           | 1.60m  | $\beta=51.43^\circ$  | 2.00%         | 9.00m   |
| C3    | 9           | 2.45m  | $\chi=31.51^\circ$   | 2.00%         | 9.00m   |

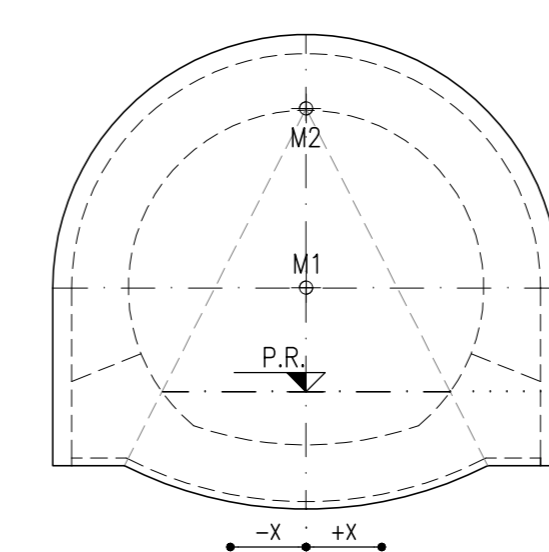
**DETTAGLIO 1**  
SCALA 1:20



**SEZIONE DI SCAVO**  
SCALA 1:100  
INNESTO SEZIONE TIPO "B"



**GEOMETRIA SCAVO**  
SCALA 1:100  
INNESTO SEZIONE TIPO "B"



**TABELLA CENTRI**

| CENTRO | X | Y    |
|--------|---|------|
| M1     | 0 | 1,37 |
| M2     | 0 | 3,75 |

**NOTE**

- LA SEZIONE DI SCAVO È DISEGNATA PER INNESTI IN RETTIFILLO, PER INNESTI IN CURVA FARE RIFERIMENTO ALLE CARATTERISTICHE SPECIFICHE
- L'ASSE DI INNESTO DEI BY-PASS VERRÀ AGGIORNATO IN CORSO D'OPERA IN BASE ALLA REALE POSIZIONE DEGLI ANELLI PER ALLINEARE I QUINTI.

**RIFERIMENTI**

- PER LE CARATTERISTICHE DEI MATERIALI, SI RIMANDA ALL'ELABORATO IBOU1BEZZSPGN000001A
- PER LE LINEE GUIDA, SI RIMANDA ALL'ELABORATO IBOU1BEZZRHGN000007A

**LEGENDA**

P.C. = PIANO DEI CENTRI  
P.R. = PIANO DI ROTOLAMENTO  
P.S. = PIANO DI SCAVO

**COMMITTENTE:** RFI - R.F.E. FERROVIARIA ITALIANA - GRUPPO FERROVIE DELLO STATO ITALIANE

**DIREZIONE LAVORI:** ITALFERR - GRUPPO FERROVIE DELLO STATO ITALIANE

**APPALTATORE:** SWS

**PROGETTAZIONE:** MANDATARI: PINI, GDP GEOMINI, SIST, SISI

**IL DIRETTORE DELLA PROGETTAZIONE:** GIULIO ANGELO TRENTI, DOTT. PAOLO GIUGINO

**PROGETTO ESECUTIVO**

**PROGETTAZIONE ESECUTIVA ED ESECUZIONE DEI LAVORI DI REALIZZAZIONE DEL LOTTO 1 DEL QUADRUPPLICAMENTO DELLA LINEA FERROVIARIA FORTEZZA - VERONA TRATTA "FORTEZZA - PONTE GARDENA"**

**DISEGNO**  
08 - GALLERIE  
C-GALLERIE NATURALI DI LINEA E DI INTERCONNESSIONE  
Scavo meccanizzato  
By-pass di esodo/tecnologico - Innesto - Scavo e Consolidamento - Tipo B

**APPALTATORE:** IL DIRETTORE TECNICO: [Signature]

**SCALA:** 1:50

**COMMESSA:** LOTTO FASE ENTE TIPO DOC. OPERA/DISCIPLINA PROGR. REV. IBOU1BEZZRHGN000007A

| Rev. | Descrizione                      | Realizzato | Verificato | Data       | Approvato   | Data       | Autografo Data   |
|------|----------------------------------|------------|------------|------------|-------------|------------|--|
| A    | EMISSIONE                        | L. Biale   | C. Sardo   | 31/10/2011 | [Signature] | 19/10/2012 | IL PROGETTISTA P. COIRO  |
| B    | Emissione a seguito di revisione | L. Biale   | C. Sardo   | 19/01/2012 | [Signature] | 19/01/2012 | DIRETTORE DEI LAVORI GIULIO ANGELO TRENTI<br>DOTT. PAOLO GIUGINO<br>SEZIONE ALBO N° 2216<br>30/07/2012 |

File: IBOU1BEZZRHGN000007A.dwg n. Elab.: