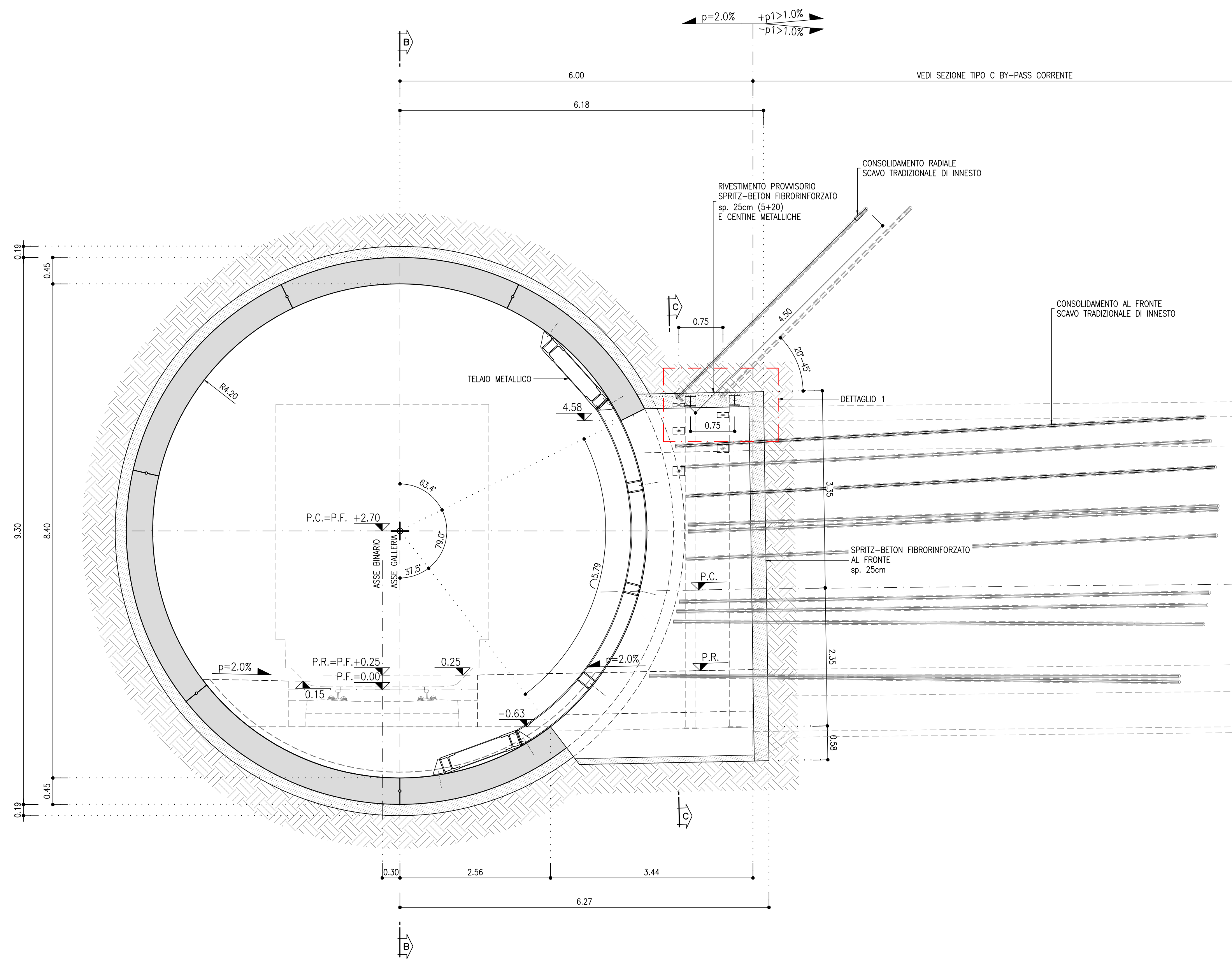
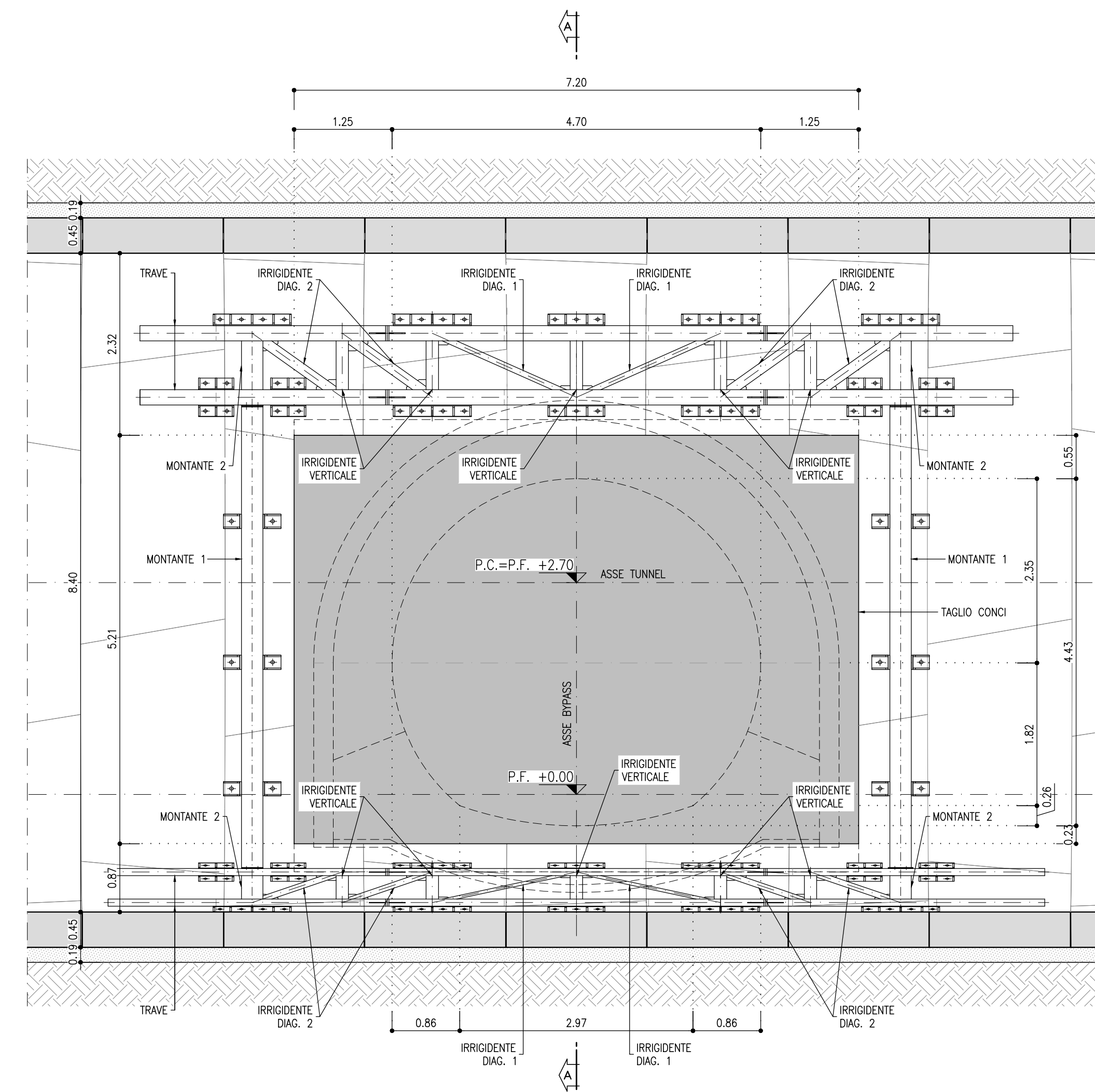


SEZIONE A-A
SCALA 1:50
INNESTO BY-PASS ESODO / TECNOLOGICO
TRACCIATO IN RETTIFILLO



SEZIONE B-B
SCALA 1:50
INNESTO BY-PASS ESODO / TECNOLOGICO
TRACCIATO IN RETTIFILLO



SEZIONE TIPO C
PRINCIPALI FASI ESECUTIVE

FASE 1: MONTAGGIO TELAIO METALLICO DI SOSTEGNO ANELLO SCAVO MECCANIZZATO
FASE 2: TAGLIO E RIMOZIONE DEI CONCI
FASE 3: ESECUZIONE CONSOLIDAMENTO AL FRONTE
FASE 4: SCAVO A PIENA SEZIONE
FASE 5: RIVESTIMENTO PROVVISORIO AL CONTORNO CON SPRITZ-BETON FIBRORFORZATO sp. 25cm ED ANCHE AL FRONTE sp. 25cm
FASE 6: ESECUZIONE CONSOLIDAMENTO RADIALE
FASE 7: COMPLETAMENTO DEL RIVESTIMENTO PROVVISORIO AL CONTORNO CON CENTINE METALLICHE E SPRITZ-BETON FIBRORFORZATO sp. 20cm (sp. tot. 25cm)
FASE 8: GETTO DI ARCO ROVESCIO E MURETTE
FASE 9: POSA IN OPERA DI IMPERMEABILIZZAZIONE
FASE 10: GETTO CALOTTA

TABELLA RIASSUNTIVA SEZIONE TIPO C
CONSOLIDAMENTO RADIALE ANELLO SCAVO MECCANIZZATO

CONSOLIDAMENTO RADIALE	-
TELAIO METALLICO	SI

TABELLA RIASSUNTIVA SEZIONE TIPO C
CONSOLIDAMENTO SCAVO TRADIZIONALE DI INNESTO

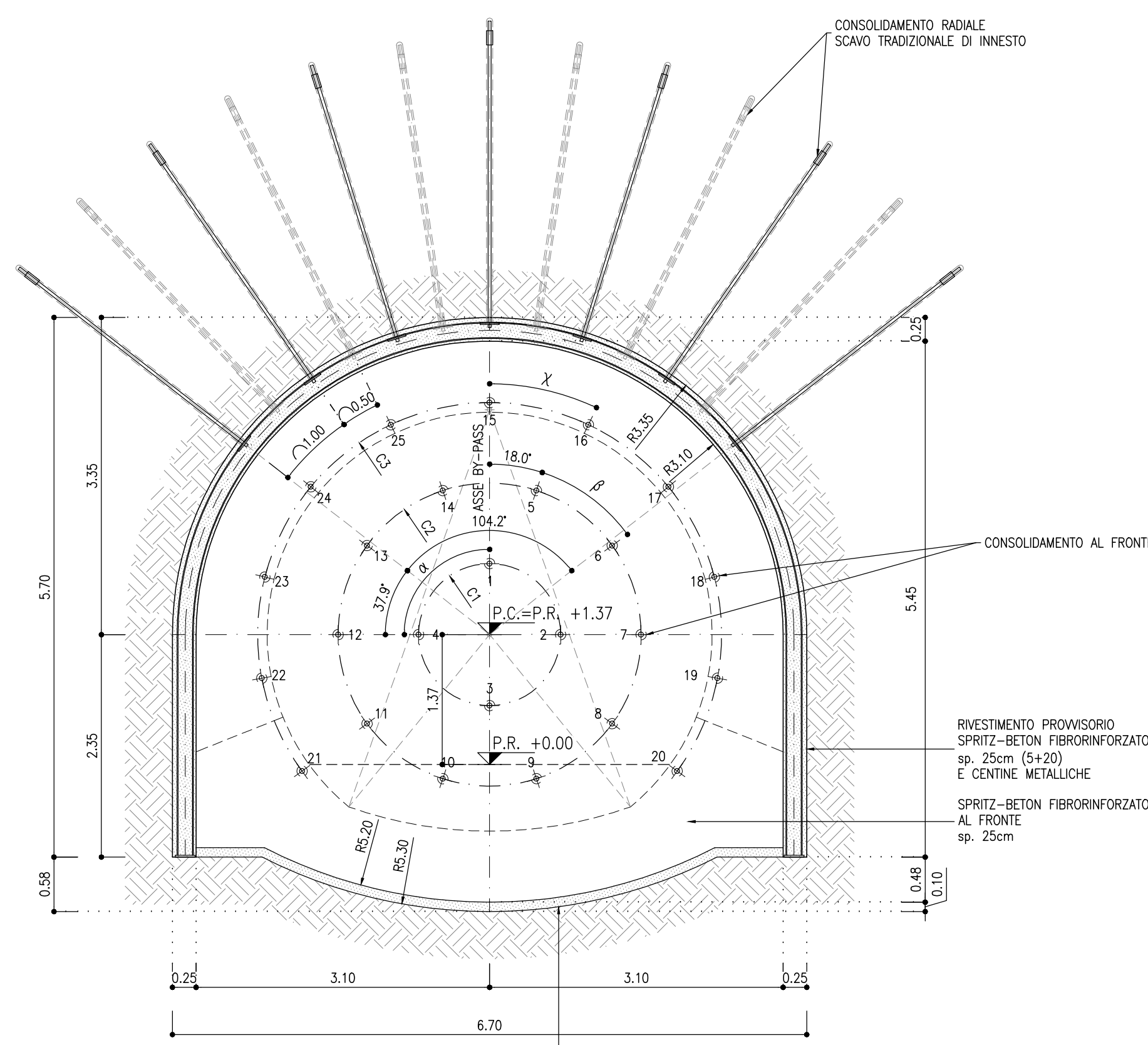
CONSOLIDAMENTO AL FRONTE	INTERVENTO AL FRONTE TRAMITE N°25 AUTOPEFORANTI Ø51mm IN FORO Ø110mm L=9.00m
CONSOLIDAMENTO RADIALE	N° 7+6 BULLONI RADIALI AD ANCORAGGIO PUNTUALE, BARRE Ø32mm B450 C CON TESTA AD ESPANSIONE, L=4.50m Ø PERFORAZIONE=44mm, INCLINAZIONE 20°-45° RISPETTO AL FRONTE DI SCAVO, PASSO LONG. 1.00m, PASSO TRASV. 1.00m ±20%
SPRITZ-BETON FIBRORFORZATO	AL CONTORNO sp=25cm (5+20), AL FRONTE sp=25cm.
CENTINE METALLICHE	1 HEA180 IL=0.75 ±20%
IMPERMEABILIZZAZIONE	TESSUTO NON TESSUTO + PVC
ARMATURA RIVESTIMENTO DEFINITIVO	120 Kg/m² ARCO ROVESCIO E MURETTE

GEOMETRIA TELAIO DI SOSTEGNO

TIPO	PROFILO	N° ELEMENTI	LUNGHEZZA m	PESO U kg/m	PESO TOT. kg
TRAVE	HEM320	4	11.00	245.00	10780.0
MONTANTE 1	HEB260	2	6.50	93.00	1209.0
MONTANTE 2	HEB260	4	1.10	93.00	409.2
IRRIGIDENTE VERTICALE	IPEZ70	10	1.10	36.10	397.1
IRRIGIDENTE DIAG. 1	SCAT. 100x100x7	4	1.95	19.12	149.1
IRRIGIDENTE DIAG. 2	SCAT. 160x160x10	8	1.50	44.70	536.4
PESO TOTALE kg					13480.84
PESO TOTALE +20% (COMPRESO DI PASTRAME) kg					16177.00

- LA DEFINIZIONE DEGLI ELEMENTI STRUTTURALI È DEFINITA COME INDICATO NEL REPORT DI CALCOLO, MENTRE LA LUNGHEZZA DEGLI ELEMENTI È DA CONSIDERARE APPROSSIMATIVA.
- LA GEOMETRIA DELLA CARPENTERIA METALLICA VERRÀ DEFINITA CON PRECISIONE NEL PROGETTO ESECUTIVO DI DETTAGLIO.

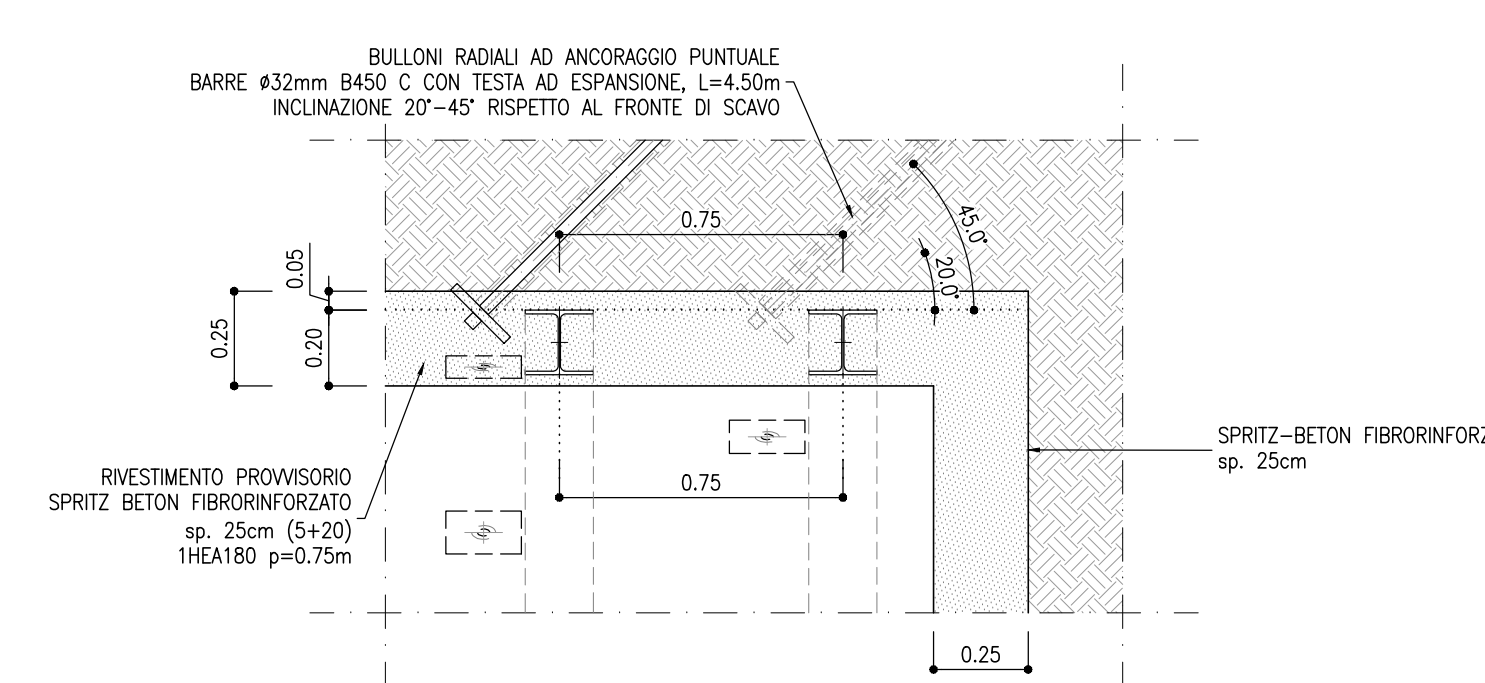
SEZIONE C-C
SCALA 1:50
INNESTO BY-PASS ESODO / TECNOLOGICO
TRACCIATO IN RETTIFILLO



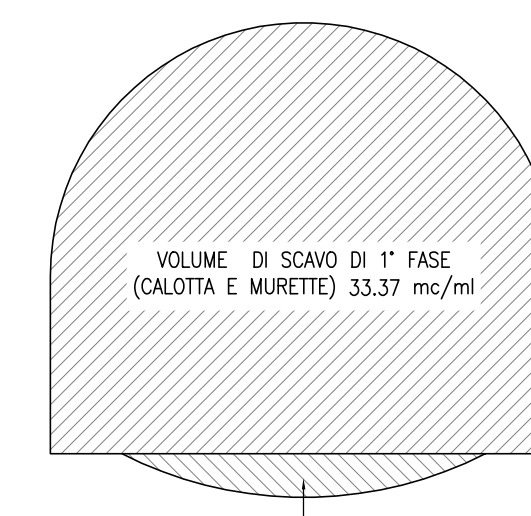
GEOMETRIA CONSOLIDAMENTI AL FRONTE

CIRC.	N° ELEMENTI	RAGGIO	ANGOLO	INCL. RADIALE	L. TOT.
C1	4	0.75m	$\alpha=90.00^\circ$	2.00'	9.00m
C2	10	1.60m	$\beta=36.00^\circ$	2.00'	9.00m
C3	11	2.45m	$\chi=25.21^\circ$	2.00'	9.00m

DETTAGLIO 1
SCALA 1:20



SEZIONE DI SCAVO
SCALA 1:100
INNESTO SEZIONE TIPO "C"



GEOMETRIA SCAVO
SCALA 1:100
INNESTO SEZIONE TIPO "C"

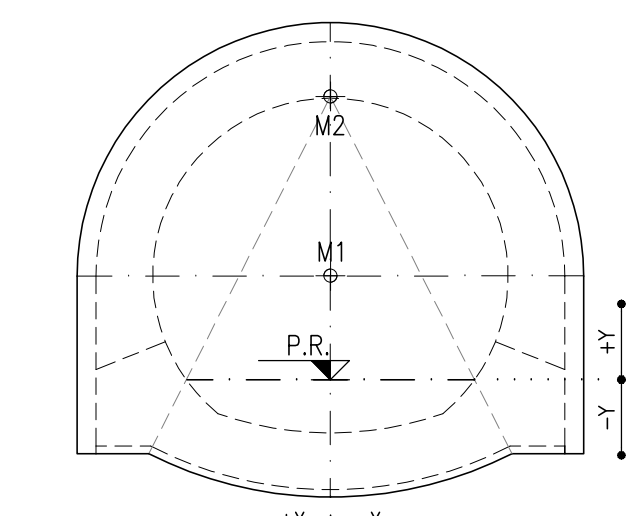


TABELLA CENTRI

CENTRO	X	Y
M1	0	1.37
M2	0	3.75

NOTE
- LA SEZIONE DI SCAVO È DISGNATA PER INNESTI IN RETTIFILLO, PER INNESTI IN CURVA FARE RIFERIMENTO ALLE CARPENTERIE SPECIFICHE

RIFERIMENTI
- PER LE CARATTERISTICHE DEI MATERIALI, SI RIMANDA ALL'ELABORATO |BOU1BEZZSPN0000001
- PER LE LINEE GUIDA, SI RIMANDA ALL'ELABORATO |BOU1BEZZRHGN0000007

LEGENDA
P.C. = PIANO DEI CENTRI
P.R. = PIANO DI ROTOLAMENTO
P.F. = PIANO DEL FERRO
P.S. = PIANO DI SCAVO

COMMITTENTE: **RFI** Rete Ferroviaria Italiana - Gruppo Ferrovie dello Stato Italiane

DIREZIONE LAVORI: **ITALFERR** Gruppo Ferrovie dello Stato Italiane

APPALTATORE: **WORLD** **Impianti** **CONSORZIODOLOMITI**

PROGETTAZIONE: **MANDATARIA: SWS** **MANDANTI: PINI, GDP GEOMINI, SIST** **IL DIRETTORE DELLA PROGETTAZIONE: DR. PAOLO GUGLINO**

PROGETTO ESECUTIVO
PROGETTAZIONE ESECUTIVA ED ESECUZIONE DEI LAVORI DI REALIZZAZIONE DEL LOTTO 1 DEL QUADRUPPLICAMENTO DELLA LINEA FERROVIARIA FORTEZZA - VERONA TRATTA "FORTEZZA - PONTE GARDENA"

DISEGNO
08 - GALLERIE
C-GALLERIE NATURALI DI LINEA E DI INTERCONNESSIONE
Scavo meccanizzato
By-pass di esodo/tecnologico - Innesto - Scavo e Consolidamento - Tipo C

APPELLATORE: **IL DIRETTORE TECNICO** **SCALA: 1:50**

COMMESSA LOTTO FASE ENTE TIPO DOC. OPERA/DISCIPLINA PROG. REV.

1 B 0 U 1 B E Z Z W B G N 0 0 0 0 0 6 2 C

Rev.	Descrizione	Redatto	Verificato	Data	Approvato	Data	Autografato Data
A	EMISSIONE	L. Scafo	C. Scafo	31/10/2011	D. Scafo	18/01/2012	IL PROGETTISTA P. COIRO
B	Emissione a seguito di modifica	L. Scafo	C. Scafo	18/01/2012	D. Scafo	18/01/2012	IL DIRETTORE TECNICO P. COIRO
C	Emissione a seguito di modifica	A. Scafo	C. Scafo	14/03/2013	D. Scafo	14/03/2013	IL DIRETTORE TECNICO P. COIRO