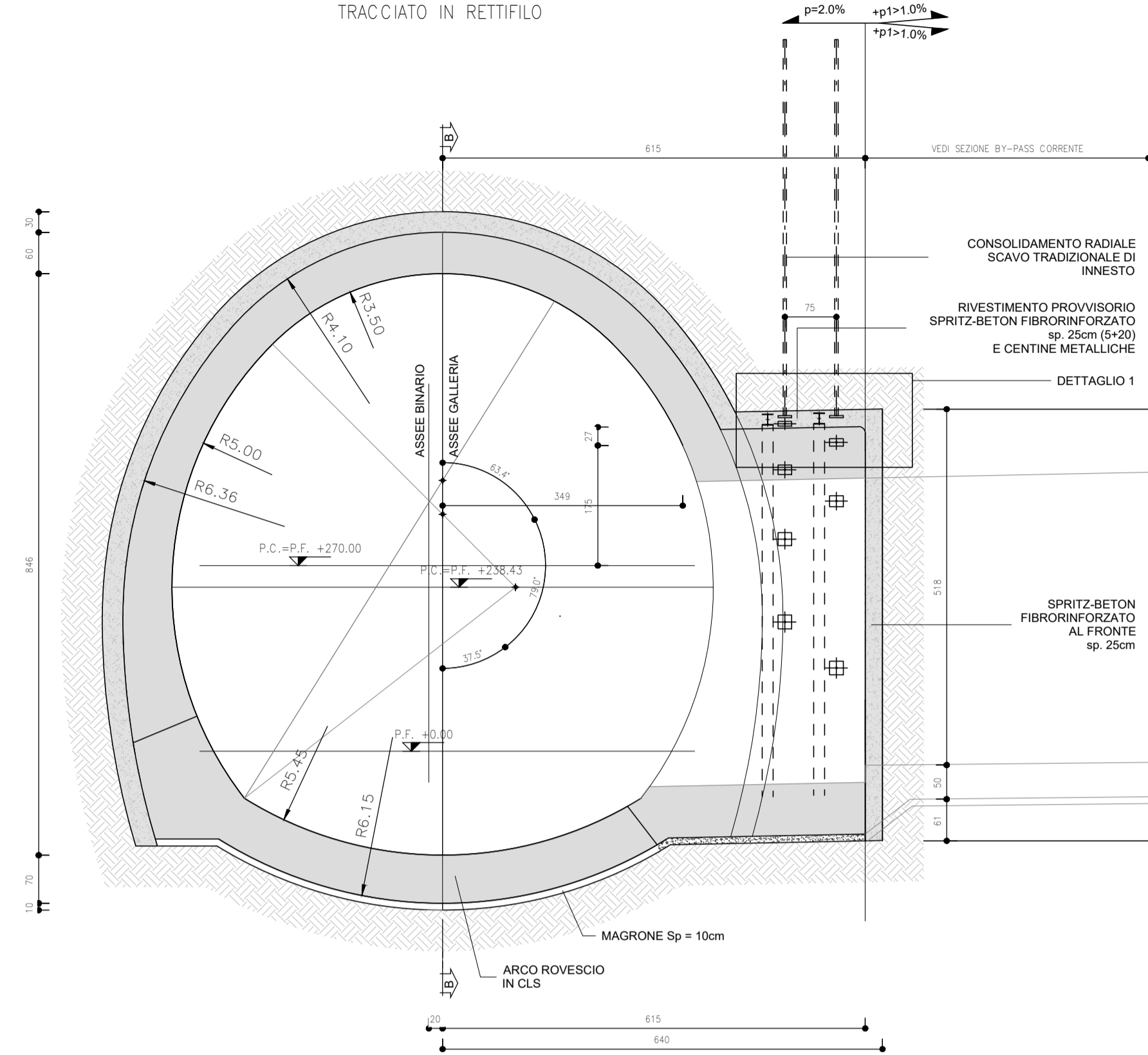


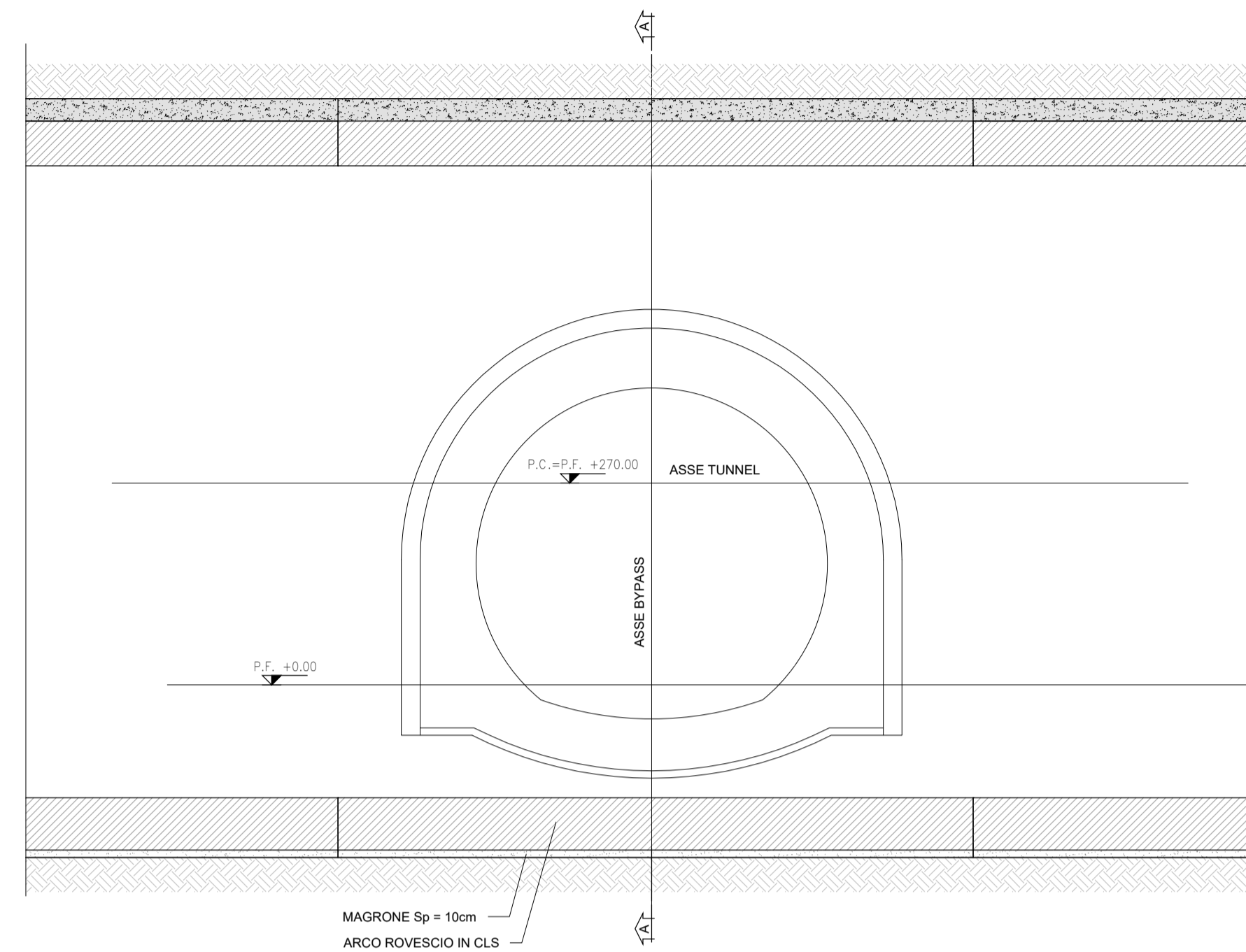
SEZIONE A-A
SCALA 1 : 50

INNESTO BY-PASS ESODO / TECNOLOGICO
TRACCIATO IN RETTIFILO



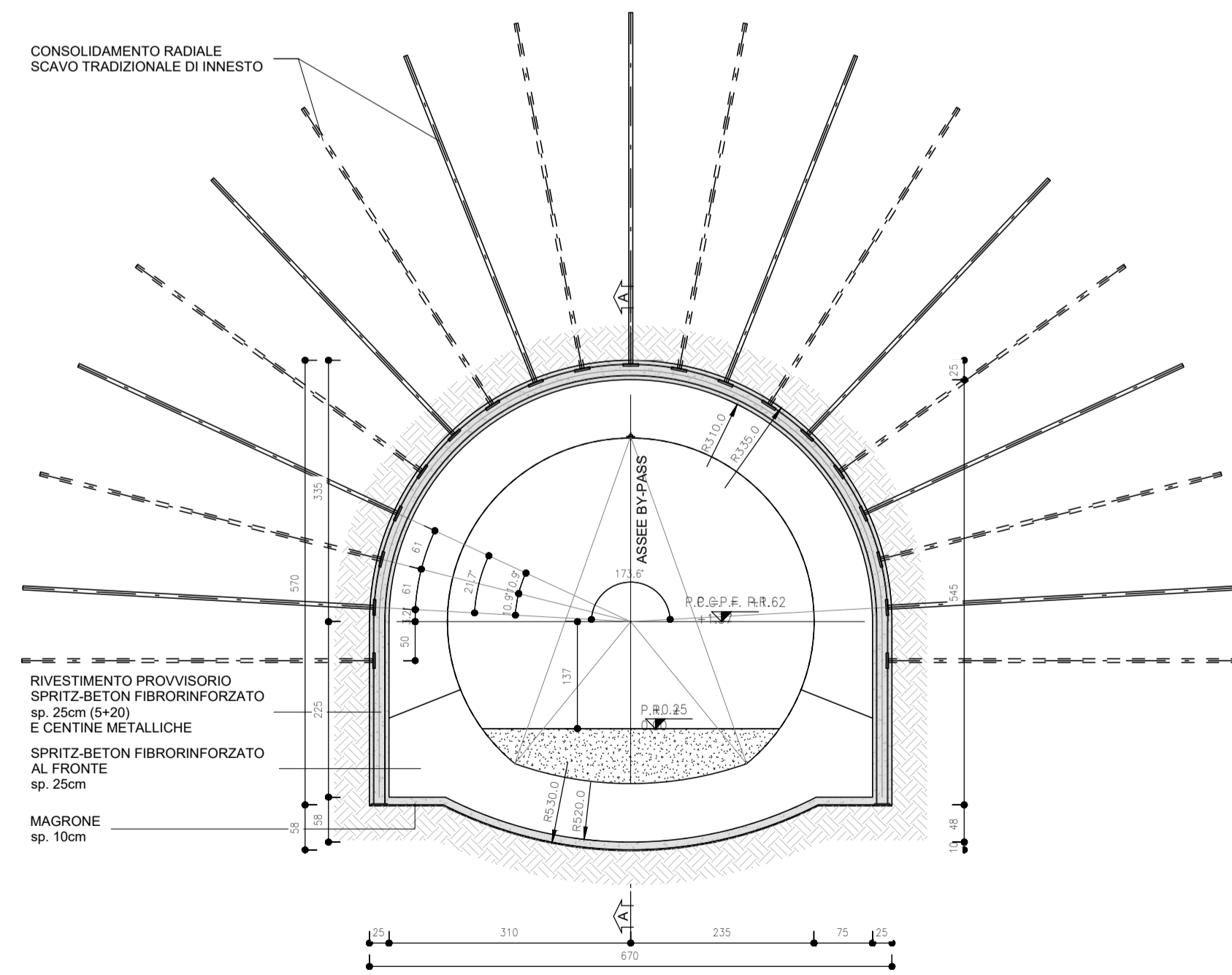
SEZIONE B-B
SCALA 1 : 50

INNESTO BY-PASS ESODO / TECNOLOGICO
TRACCIATO IN RETTIFILO

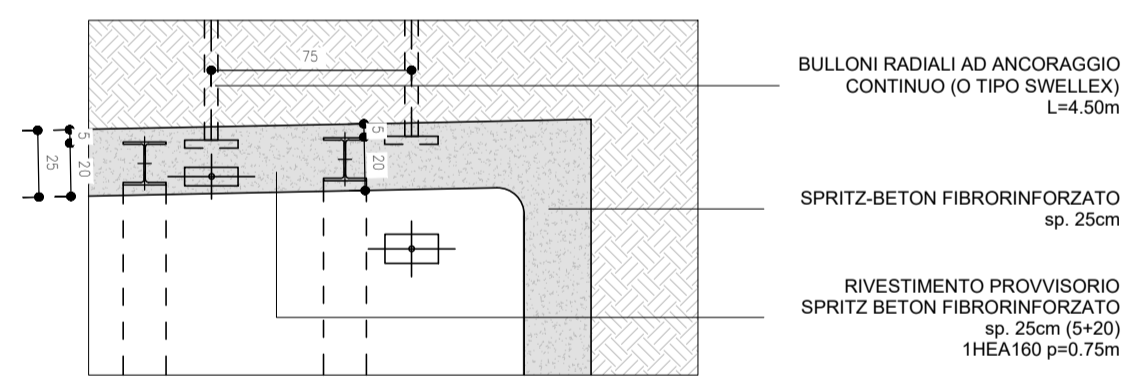


SEZIONE C-C
SCALA 1 : 50

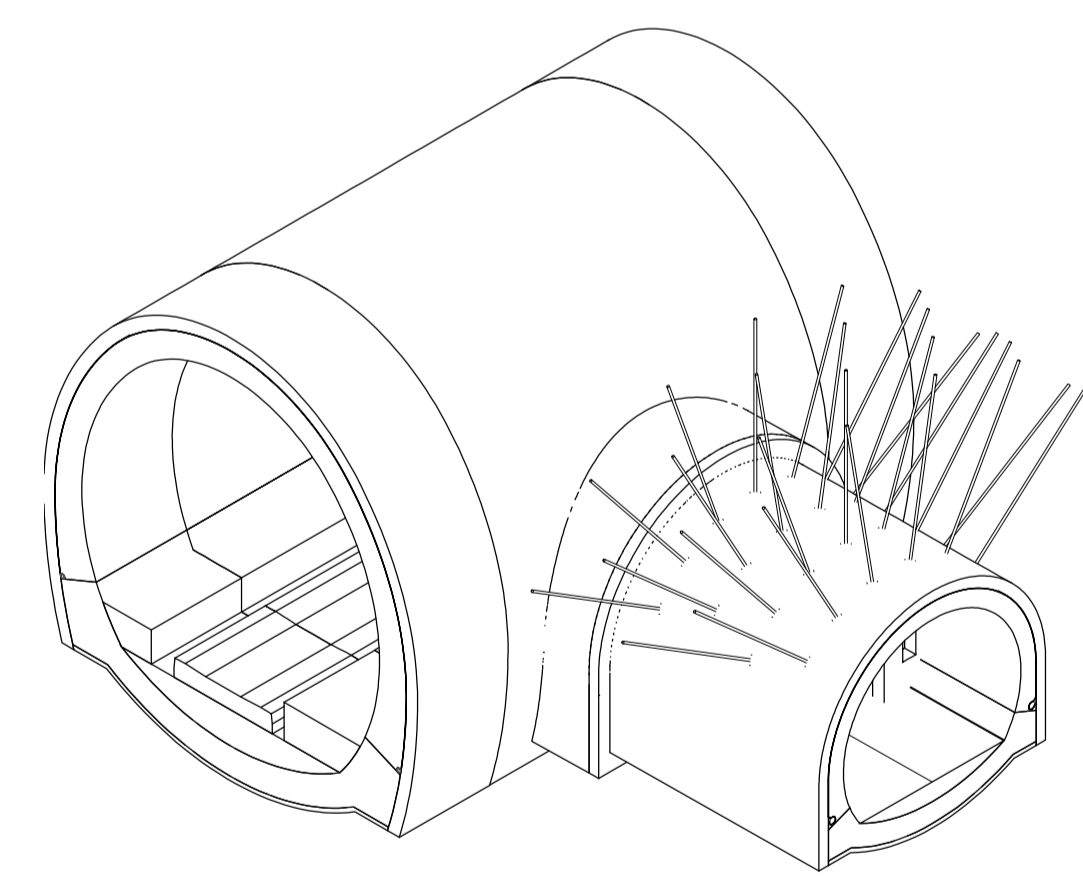
INNESTO BY-PASS ESODO / TECNOLOGICO
TRACCIATO IN RETTIFILO



DETTAGLIO 1
SCALA 1 : 20



VISTA 3D
SCALA



SEZIONE DI SCAVO
SCALA 1 : 100

INNESTO SEZIONE TIPO "A"



SEZIONE A-A
SCALA 1 : 100

GEOMETRIA SCAVO
INNESTO SEZIONE TIPO "A"

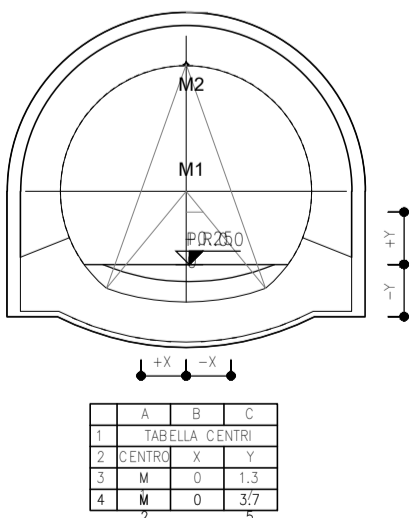


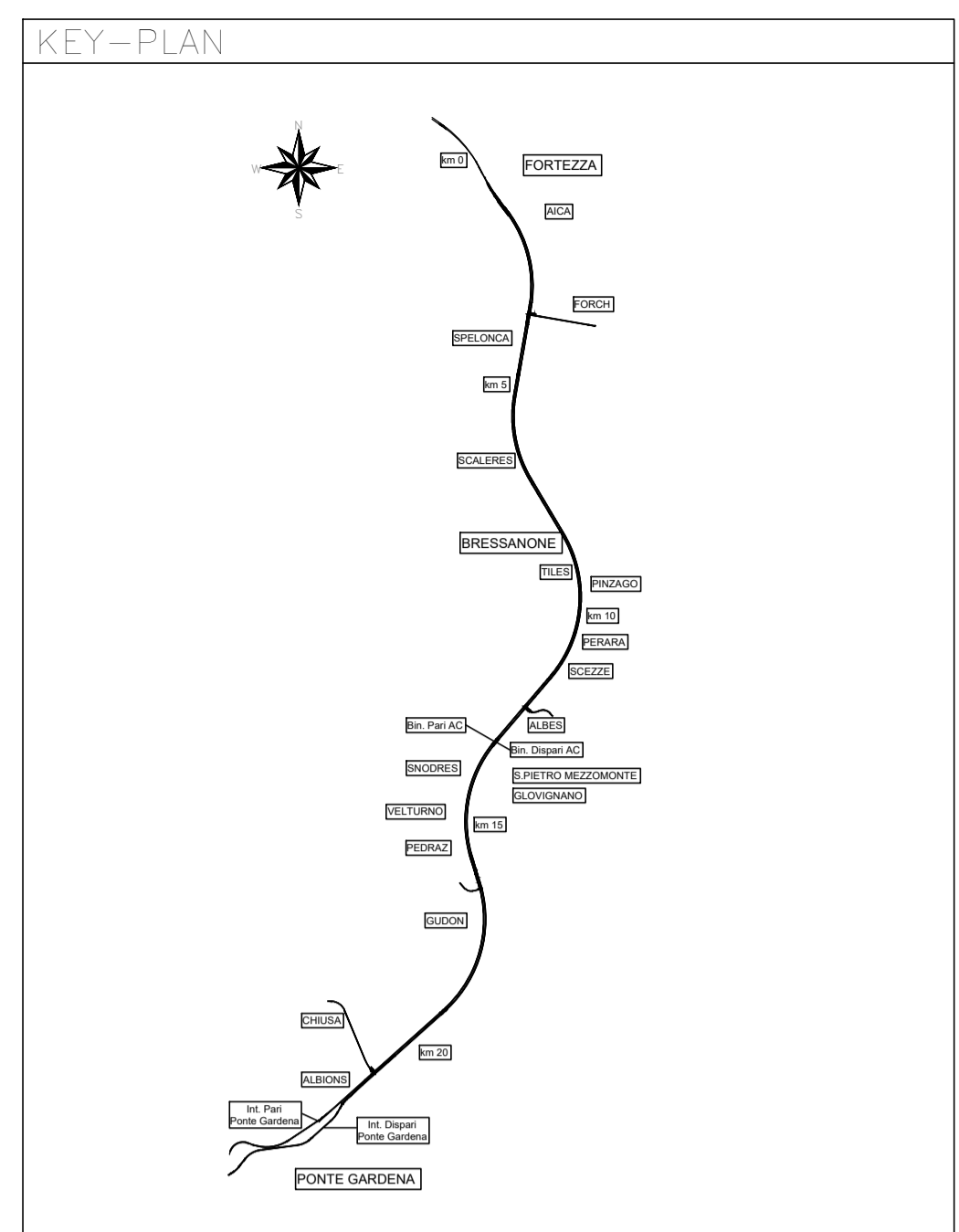
TABELLA RIASSUNTIVA SEZIONE TIPO A1

DRENAGGI IN AVANZAMENTO (EVENTUALI)	N° 4 (D=2) TUBI MICROFORATI IN PVC L=30m (50x60x9, MA, 10m)
CONSOLIDAMENTO AL FONTE	-
CONSOLIDAMENTO RADIALE	=>P 7+5 BULLONI RADIALI AD ANCORAGGIO CONTINUO (O TIPO SWELLEX) BARRA Ø24mm, L=4.50m, PASSO LONG. 1.20m ±0.05, ARCO DI SCAVO 1.80m ±0.05
FRONTE/GETTO ROVESCIO E MURETTE (**)	A1, CONSOLIDATO sp=25cm + 5cm DI PRE-SPRITZ AL FRONTE sp=5cm (INCIDENZA 30kg/m²)
CENTINE METALLICHE	1 HEA160 LxI=20 ±20% (SFONDI MAX. 1.20m)
IMPERMEABILIZZAZIONE	TESSUTO NON TESSUTO + PVC
ARMATURA RIVESTIMENTO DEFINITIVO	NON ARMATO

TABELLA DELLE DISTANZE - SEZIONE TIPO A1

CAMPO D'AVANZAMENTO	12m
FRONTE/GETTO ROVESCIO E MURETTE (**)	SINCRONATA
FRONTE/GETTO DI CALOTTA (**)	SINCRONATA

(*) LE DISTANZE SONO VALUTATE IN FUNZIONE DI Ø DIAMETRO EQUIVALENTE DELLA SEZIONE TRASVERSALE
(**) LE DISTANZE INDICATE POTRANNO ESSERE RIDEFINITE IN FUNZIONE DEL COMPORTAMENTO DEFORMATIVO DEL CAVO RISCINTRATO IN CORSO D'OPERA



NOTE

1. EVENTUALI DIFFERENZE TRA LE MISURE DI QUOTE TOTALI E LA SOMMATORIA DELLE MISURE DI QUOTE PARZIALI SONO DOVUTE AD ARROTONDAMENTI AUTOMATICI.
2. PER LE TRATTE DI APPLICAZIONE DELLE SEZIONI TIPO SI RIMANDA AGLI ELABORATI DI PROFILO GEOTECNICO.
3. PER LE CARATTERISTICHE DEI MATERIALI, SI RIMANDA ALL'ELABORATO IBL118D07SPGN0000001.

LEGENDA

- P.C.	PIANO DEI CENTRI
- Q.P.	QUOTA DI PROGETTO
- P.S.	PIANO DI SCAVO



COMMITTENTE: RFI RETE FERROVIARIA ITALIANA GRUPPO FERROVIE DELLO STATO ITALIANE

DIREZIONE LAVORI: ITALFERR GRUPPO FERROVIE DELLO STATO ITALIANE

APPALTATORE: SWS

PROGETTAZIONE: MANDATARIA: SWS; MANDANTI: PINI, GDP GEOMIN, SIS, D&P

IL DIRETTORE DELLA PROGETTAZIONE: [Signature]

PROGETTO ESECUTIVO

PROGETTAZIONE ESECUTIVA ED ESECUZIONE DEI LAVORI DI REALIZZAZIONE DEL LOTTO 1 DEL QUADRUPPLICAMENTO DELLA LINEA FERROVIARIA FORTEZZA - VERONA TRATTA "FORTEZZA - PONTE GARDENA"

08 - GALLERIE
C-GALLERIE NATURALI DI LINEA E DI INTERCONNESSIONE
bypass di esodo - innesto
Scavo e consolidamenti - tipo A

APPALTATORE: [Signature] SCALA: Varie

Rev.	Descrizione	Redatto	Verificato	Data	Approvato	Data	AutORIZZATO DATA
A	EMMISSIONE	M. Magagnoli	A. Vianello	17/01/2022	D. Bubbico (direttore)	18/01/2022	[Signature]
B	EMMISSIONE PER INDICAZIONE COMMITTENTE	L. Gobbi	A. Vianello	18/01/2022	D. Bubbico (direttore)	20/01/2022	[Signature]

File: IBOU1BEZZVWBG0000081B.dwg n. Elab: [Signature]