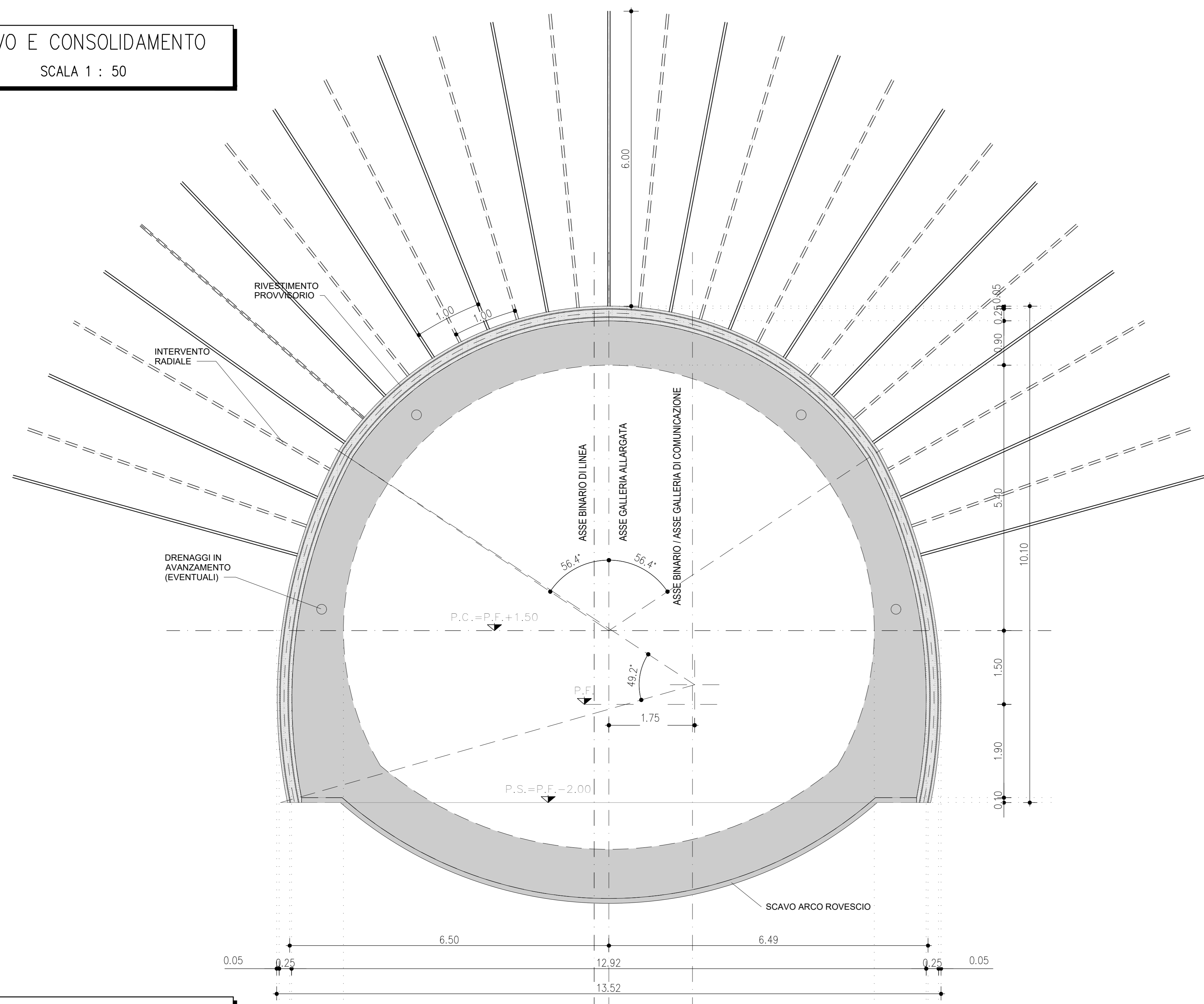


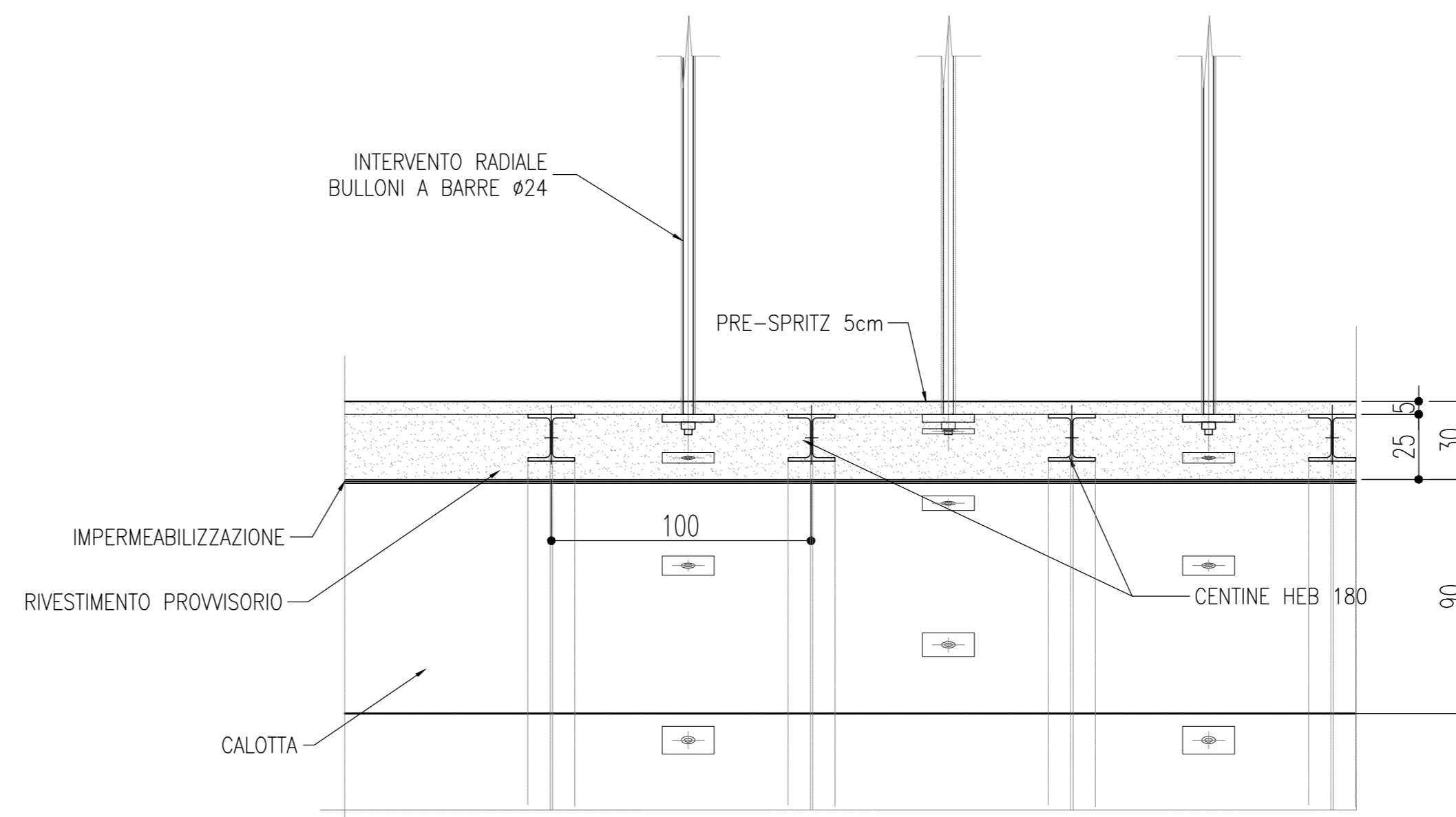
SCAVO E CONSOLIDAMENTO

SCALA 1 : 50



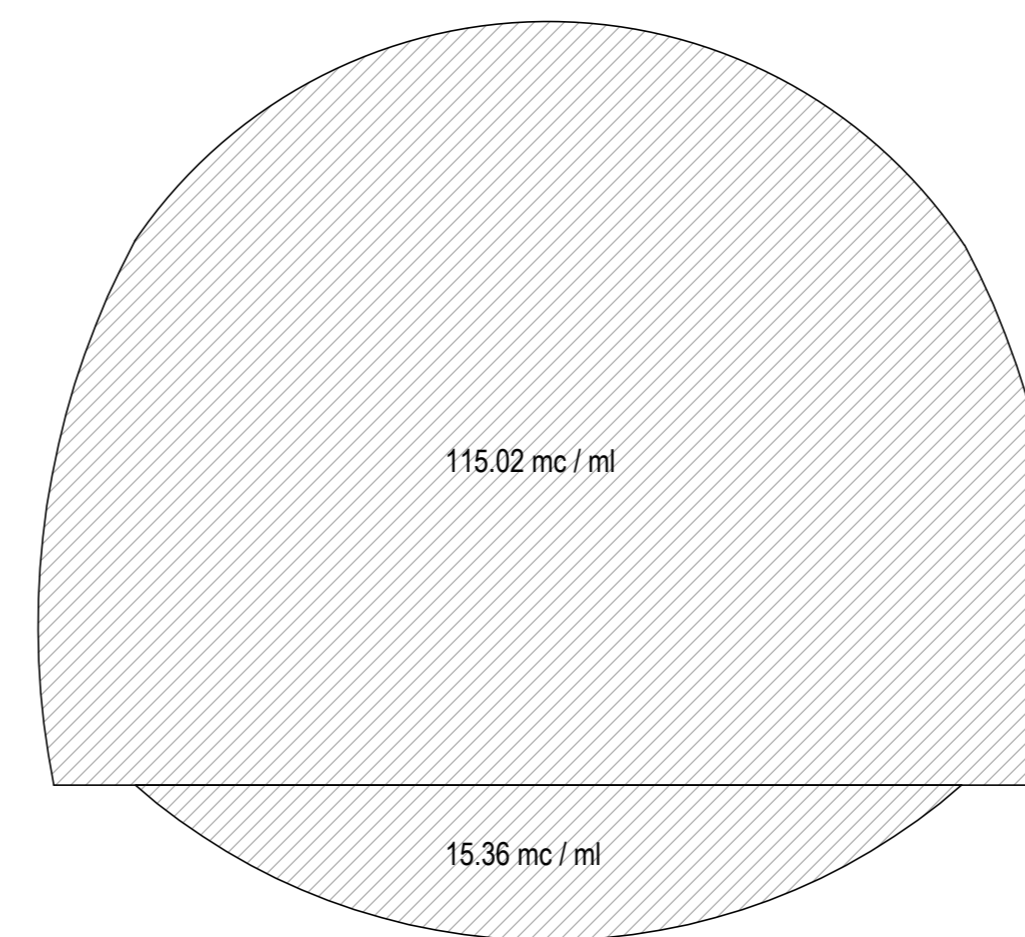
DETTAGLIO 1

SCALA 1 : 20



VOLUME DI SCAVO

SCALA 1 : 100



SEZIONE C-C

SCALA 1 : 50

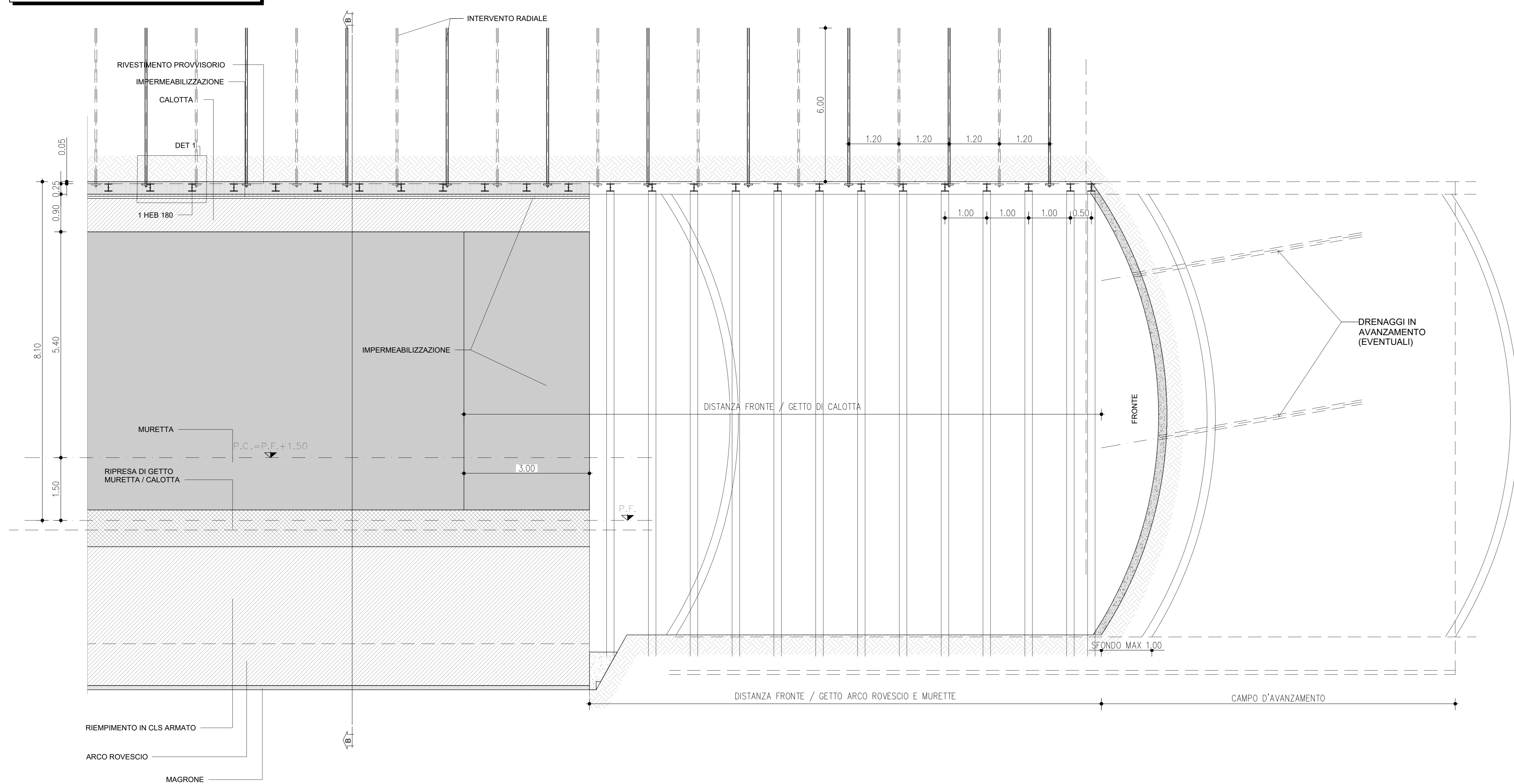


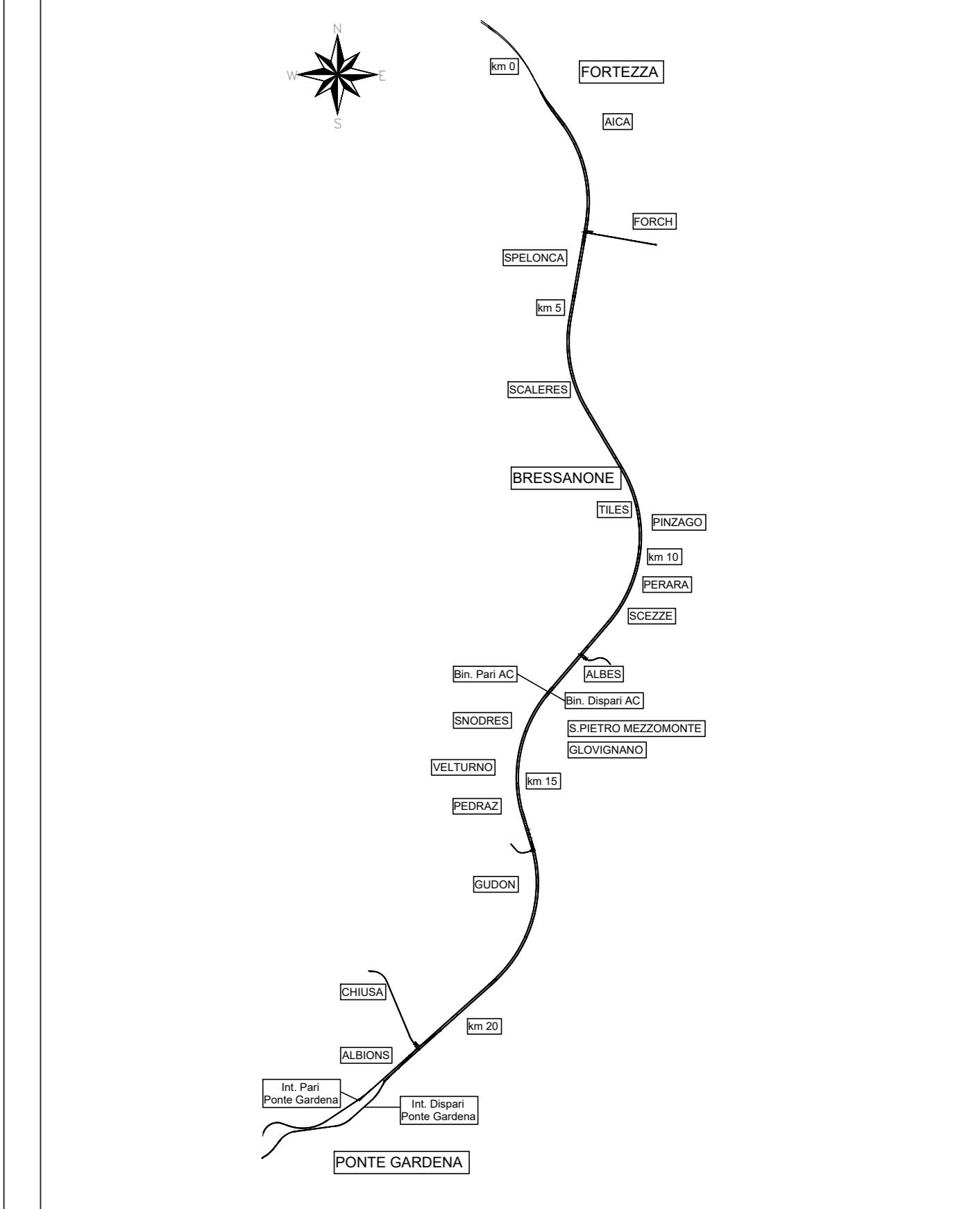
TABELLA RIASSUNTIVA

CENTINE METALLICHE	1 HEB 180 INTERASSE L = 1,00 ±20%
SPRITZ-BETON FIBROFORZATO	AL CONTORNO Sp = 25cm + 5cm; AL FRONTE Sp = 10cm OGNI CAMPO DI AVANZAMENTO E 5cm OGNI SFONDO DI SCAVO
DRENAGGI IN AVANZAMENTO (EVENTUALI)	N°4 (2+2) TUBI MICROFESSURATI IN PVC AD ALTA RESISTENZA, L = 30,00m, SOVRAPPOSIZIONE MINIMA = 12,00m, I PRIMI 10,00m DA BOCCAFONDO DOVRANNO ESSERE CIECHI.
INTERVENTO RADIALE	N° 15+14 BULLONI RADIALI AD ANCORAGGIO CONTINUO (0 TIPO SWELLE) BARRA φ24 L = 6,0m, PASSO LONG. 1,20m PASSO TRANSV. 1,00m ±20%
ARMATURA RIVESTIMENTO DEFINITIVO	100cm ARCO ROVESCIO E MURETTA, 90 cm CALOTTA E PIEDRITI.

TABELLA INCIDENZE

Arco Rovescio	60 kg/m³
Muretta	60 kg/m³
Calotta	60 kg/m³

KEY-PLAN



FASI ESECUTIVE

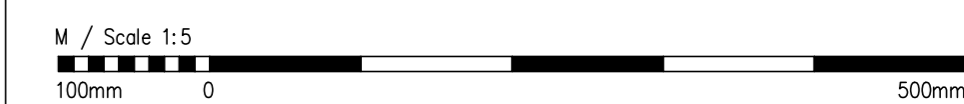
- FASE 1: ESECUZIONE DRENAGGI IN AVANZAMENTO (EVENTUALE)
- FASE 2: ESECUZIONE SCAVO
  - LO SCAVO D'AVANZAMENTO AVVERA PER SINGOLI SFONDI DI LUNGHEZZA MASSIMA PARI A 1 METRI A PIENA SEZIONE E MEDIANTE LA SAGOMATURA DEL FRONTE A FORMA CONCAVA.
- FASE 3: PRERIVESTIMENTO
  - MESSA IN OPERA DELLO SPRITZ-BETON FIBROFORZATO PER OTTENERE GLI SPessori DI PROGETTO E DELLE CENTINE SECONDO LE GEOMETRIE DI PROGETTO
  - MESSA IN OPERA DI BULLONI RADIALI SECONDO LA GEOMETRIA INDICATE.
- FASE 4: GETTO DI MURETTE ED ARCO ROVESCIO
  - SCAVO ARCO ROVESCIO E SUCCESSIVO GETTO.
  - GETTO CONTEMPORANEO DELLE MURETTE E DELL'ARCO ROVESCIO ENTRO UNA DISTANZA SVINCOLATA DAL FRONTE DI SCAVO.
- FASE 5: IMPERMEABILIZZAZIONE
  - LA POSA IN OPERA DELL' IMPERMEABILIZZAZIONE, COMPOSTA DA UN STRATO DI TESSUTO NON TESSUTO E DA UN Telo IN PVC, SARÀ ESEGUITA IMMEDIATAMENTE PRIMA DEL GETTO DEL RIVESTIMENTO DEFINITIVO. PRIMA DEL GETTO DEL RIVESTIMENTO DEFINITIVO DI CALOTTA E CONTESTUALMENTE ALLA MESSA IN OPERA DELL'IMPERMEABILIZZAZIONE SARANNO POSIZIONATI I TUBI MICROFESSURATI φ 160 IN PVC E I CORDOLINI IDROESPANSIVI SECONDO LE INDICAZIONI DI PROGETTO. I CORDOLINI IDROESPANSIVI DOVRANNO ESSERE PREVISTI TRA CONICO E CONICO SU TUTTO LO SVILUPPO DEL RIVESTIMENTO DEFINITIVO COME INDICATO IN PROGETTO.
- FASE 6: GETTO RIVESTIMENTO DEFINITIVO
  - GETTO DEL RIVESTIMENTO DEFINITIVO DI CALOTTA E PIEDRITI ENTRO UNA DISTANZA VARIABILE IN FUNZIONE DEL COMPORTAMENTO DEFORMATIVO DEL SCAVO.

NOTE GENERALI

- TUTTE LE MISURE SONO ESPRESSE IN m
- PER LE TRATTE DI APPLICAZIONE DELLE SEZIONI TIPO SI RIMANDA AGLI ELABORATI "CAMERONI DI COMUNICAZIONE - PIANTE E SEZIONI - IBOU1BEZZW20N000003; CAMERONI DI COMUNICAZIONE - PIANTE E SEZIONI - IBOU1BEZZW20N0000003
- PER LA DEFINIZIONE DEI CAMPI DI APPLICAZIONE, VALORI DI SOLLIA E VARIABILITÀ DEI SOSTEGNI SI RIMANDA AL DOCUMENTO "LINEE GUIDA PER L'APPLICAZIONE DELLE SEZIONI TIPO".
- PER LE CARATTERISTICHE DEI MATERIALI, SI RIMANDA ALL'ELABORATO IBOU1BEZZSPQ0000001B.
- EVENTUALI DIFFERENZE TRA LE MISURE DI QUOTE TOTALI E LA SOMMATORIA DELLE MISURE DI QUOTE PARZIALI SONO DOVUTE AD ARROTONDAMENTI AUTOMATICI.

LEGENDA

P.F. = PIANO DEL FERRO P.C. = PIANO DEI CENTRI P.S. = PIANO DI SCAVO



COMMITTENTE



DIREZIONE LAVORI



APPALTATORE



PROGETTAZIONE

MANDATARIA: **SWS**

MANDANTI: **PINI**, **GDP GEOMIN**, **SISI**

IL DIRETTORE DELLA PROGETTAZIONE: **M. Paolo Cucco**

PROGETTO ESECUTIVO

PROGETTAZIONE ESECUTIVA ED ESECUZIONE DEI LAVORI DI REALIZZAZIONE DEL LOTTO 1 DEL QUADRUPPLICAMENTO DELLA LINEA FERROVIARIA FORTEZZA - VERONA TRATTA "FORTEZZA - PONTE GARDENA"

DISEGNO

08 - GALLERIE  
D - GALLERIA SCALERES  
Cameroni di comunicazione-BP-Galleria\_allargata- Sezione\_tipo\_A2  
Scavo e consolidamento

APPALTATORE: **Impresit**

AL DIRETTORE TECNICO: **Impresit**

SCALA: **As indicated**

COMMESSA	LOTTO	FASE	ENTE	TIPO DOC.	OPERADISCIPLINA	PROGR.	REV.
IBOU	1B	E	ZI	WB	GN	010	013

Rev.	Descrizione	Redatto	Data	Verificato	Data	Approvato	Data	Autografo	Data
A	Emissione	M. Inganni	17/01/22	A. Valente	18/01/22	D. Buttafoco	19/01/22		
B	Emissione a seguito di modificazioni committente	L. Giordano	18/07/22	A. Valente	19/07/22	D. Buttafoco	20/07/22		
C	Emissione a seguito di modifiche e integrazioni	S. Carta	25/02/23	P. Fontana	28/02/23	D. Buttafoco	27/02/23		