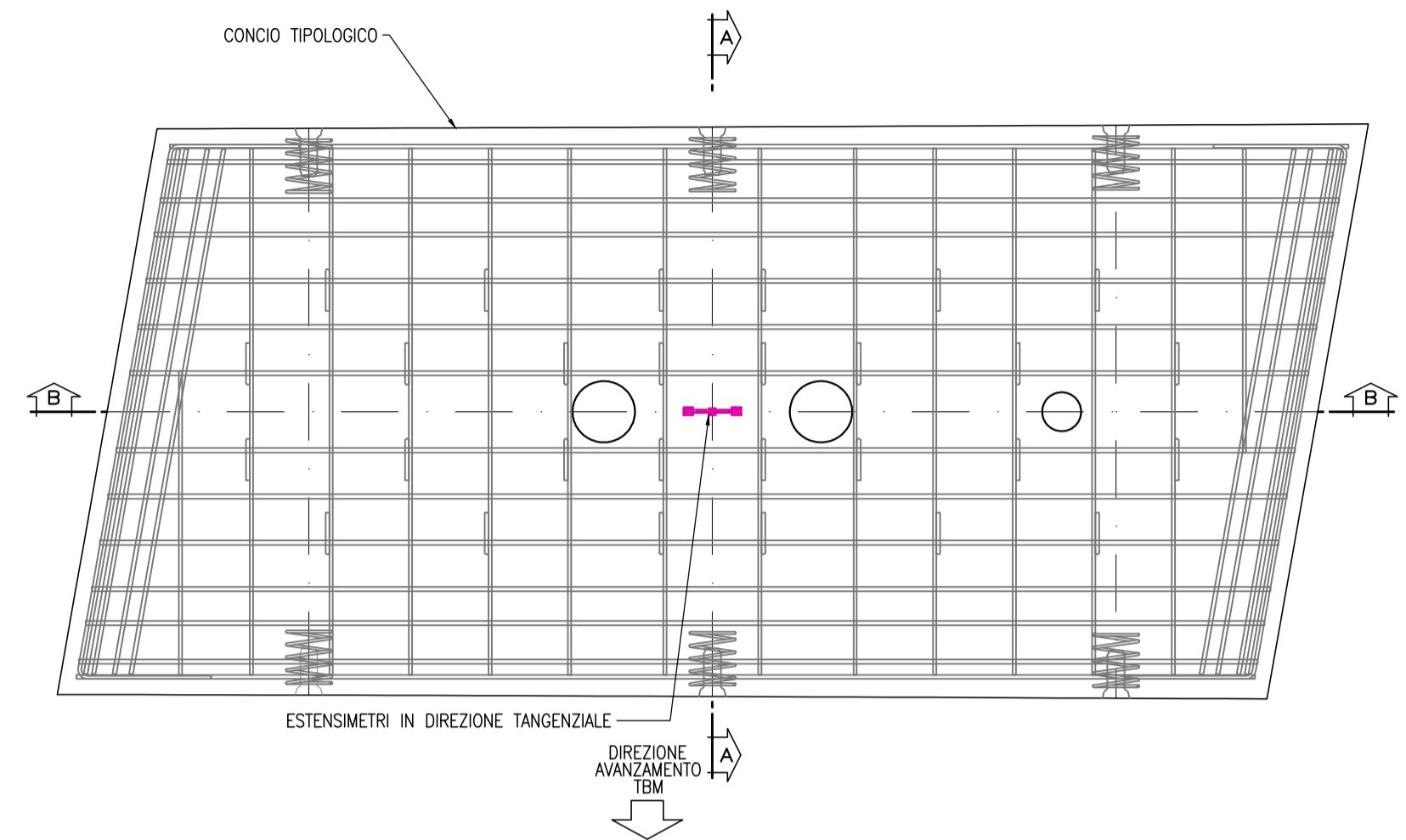
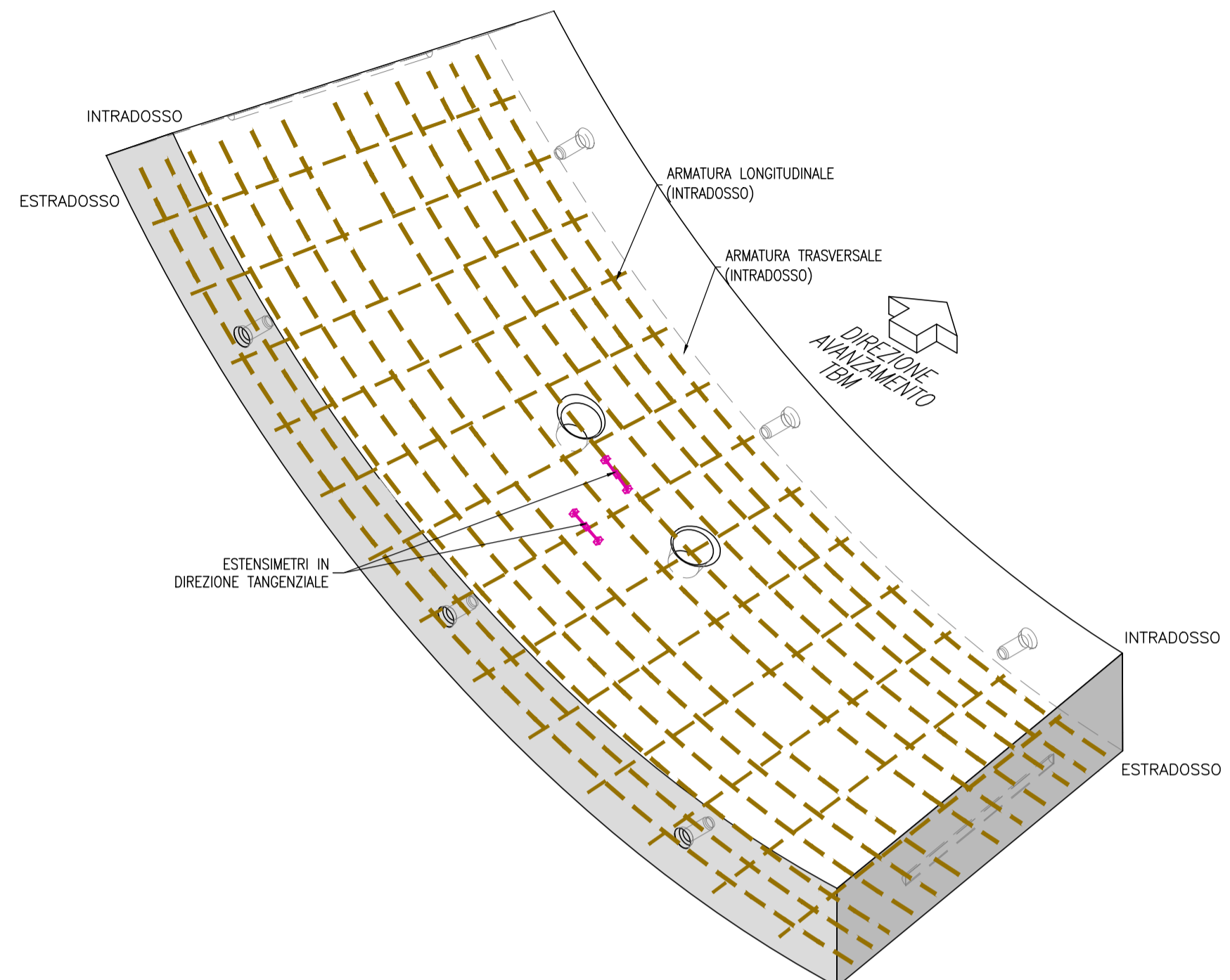


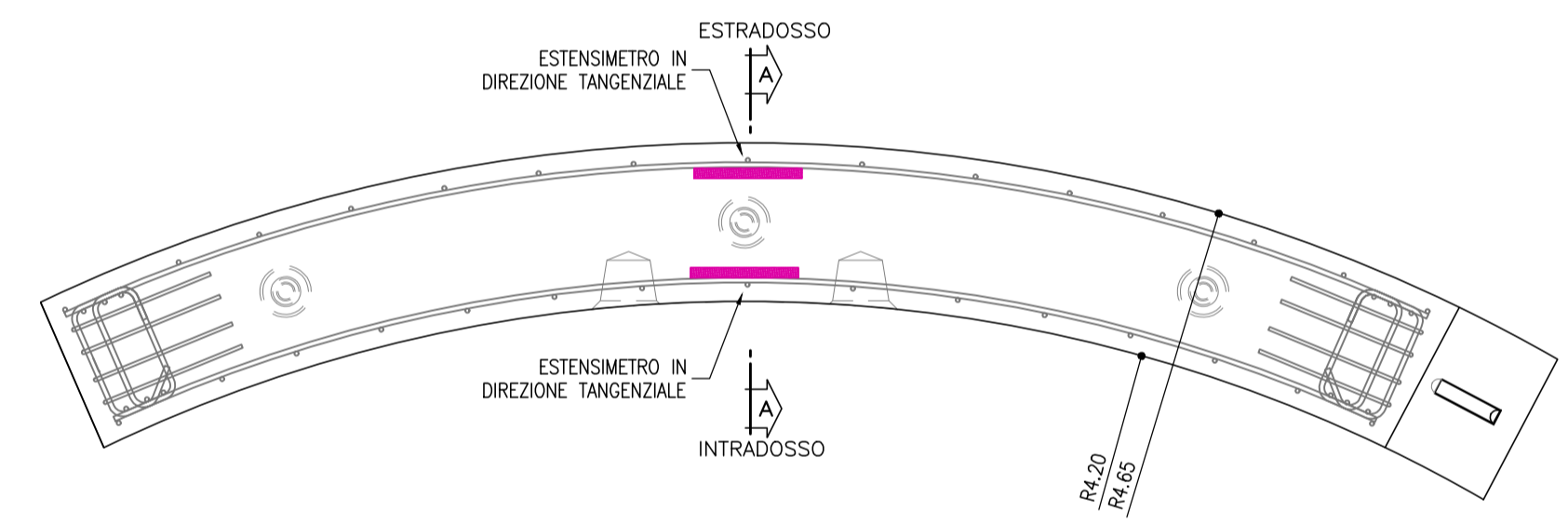
SVILUPPATA INTRADOSSO
SCALA 1:20



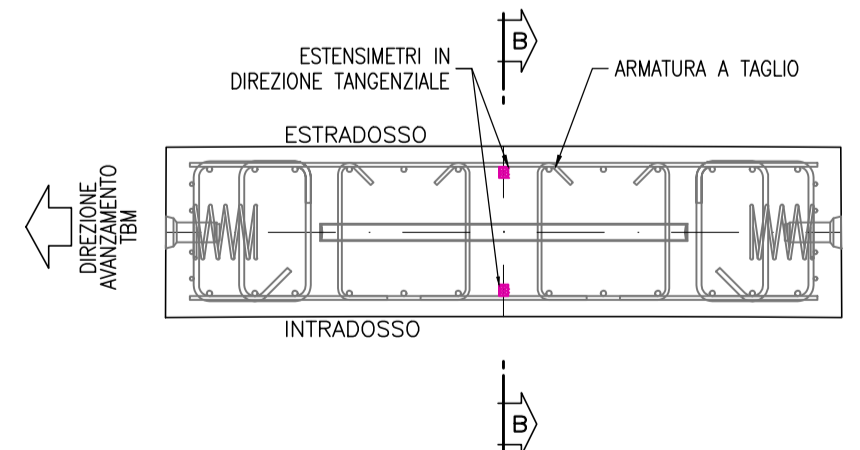
VISTA 3D DEL CONCIO



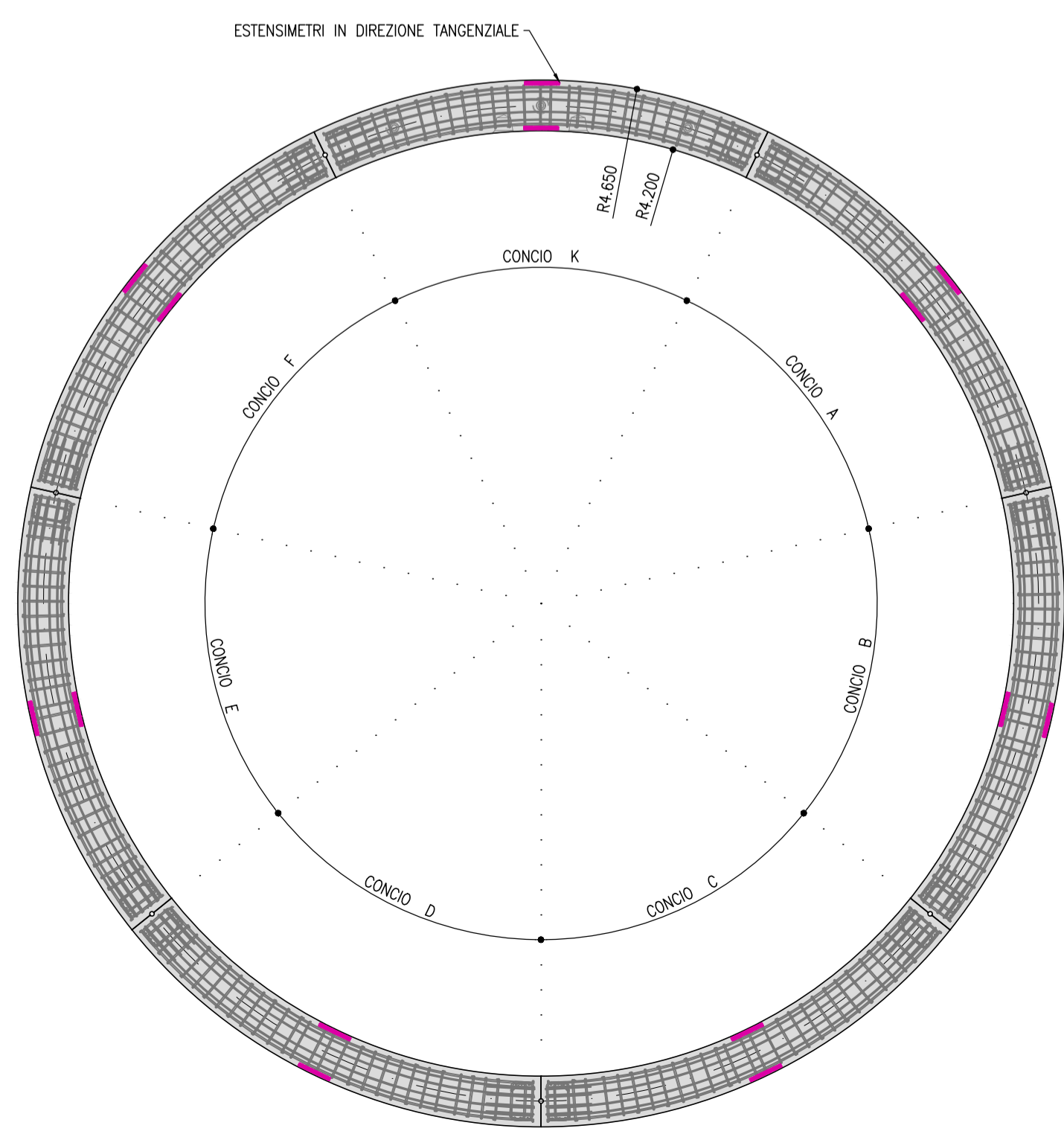
SEZIONE B-B
SCALA 1:20



SEZIONE A-A
SCALA 1:20



SCHEMA ANELLO
SCALA 1:50



MONITORAGGIO IN GALLERIA

STRUMENTAZIONE	FREQUENZA DELLE MISURE
BARRETTA ESTENSIMETRICA NEL RIVESTIMENTO DEFINITIVO	1 lettura al giorno prime due settimane, 2 letture a settimana primo mese, 1 lettura a settimana primi 6 mesi, 1 lettura al mese fino a fine lavori.

QUANTITA' ANELLI STRUMENTATI GALLERIE DI LINEA

ANELLI GALLERIA NATURALE SCALERES	31
ANELLI GALLERIA NATURALE GARDENA	16
ANELLI INTERCONNESSIONE BD	6
ANELLI INTERCONNESSIONE BP	6

TABELLA CON QUANTITA' PER ANELLO

CONCI	7
ESTENSIMETRI IN DIREZIONE TANGENZIALE	14
SCATOLE DI LETTURA	7

NOTA

- Estensimetri a corda vibrante saldabile su barra d'armatura
- Lunghezza del sensore >=50mm
 - Campo di misura 3000µε
 - Sensibilità 1µε
 - Accuratezza <2% FS
 - Coefficiente termico di espansione 11,6x10⁻⁶/°C

COMMITTENTE:

RETE FERROVIARIA ITALIANA
GRUPPO FERROVIE DELLO STATO ITALIANE

DIREZIONE LAVORI:

GRUPPO FERROVIE DELLO STATO ITALIANE

APPALTATORE:

CONSORZIODOLOMITI

PROGETTAZIONE:

MANDATARIA: **SWS**

MANDANTI: **PINI ITALIA**, **GDP GEOMINI**, **SIST**

IL DIRETTORE DELLA PROGETTAZIONE: **Ing. Paolo Cucino**

ORDINE DEGLI INGEGNERI DEL PROV. DI TRENTO
prestazioni Specialistiche
Dottoressa PAOLO CUCINO
ISCRIZIONE ALBO N° 2216

PROGETTO ESECUTIVO

PROGETTAZIONE ESECUTIVA ED ESECUZIONE DEI LAVORI DI REALIZZAZIONE DEL LOTTO 1 DEL QUADRUPPLICAMENTO DELLA LINEA FERROVIARIA FORTEZZA - VERONA TRATTA "FORTEZZA - PONTE GARDENA"

DISEGNO
08 - GALLERIE
N-MONITORAGGIO
Gallerie di linea - Scavo Meccanizzato - Monitoraggio interno - Sezioni tipo

APPALTATORE	SCALA:
IL DIRETTORE TECNICO <i>Ing. Paolo Cucino</i>	VARIE

COMMESSA	LOTTO	FASE	ENTE	TIPO DOC.	OPERA/DISCIPLINA	PROGR.	REV.
IB0U	1B	E	ZZ	WZ	MS0000	001	B

Rev.	Descrizione	Redatto	Data	Verificato	Data	Approvato	Data	Autorizzato Data
A	Emissione	L. Sadele	23/12/2021	C. Iselleto	31/12/2021	D. Buttalocco (Dokomle)	19/01/2022	IL PROGETTISTA P. Cucino
B	Emissione a seguito indicazioni committente	A. Dall'...	18/07/2022	C. Iselleto	19/07/2022	D. Buttalocco (Dokomle)		ORDINE DEGLI INGEGNERI DEL PROV. DI TRENTO Dottoressa PAOLO CUCINO ISCRIZIONE ALBO N° 2216 30/07/2022