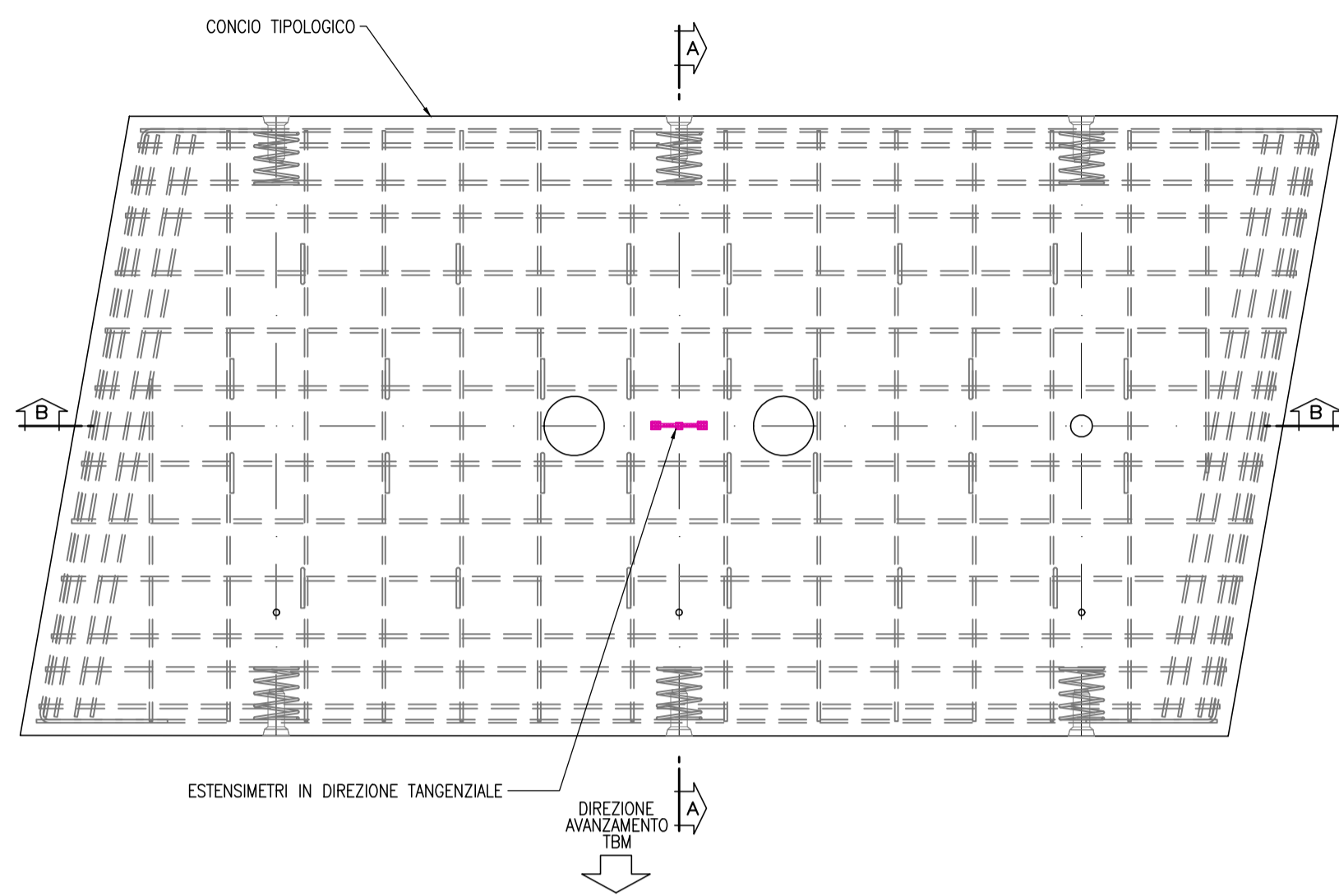
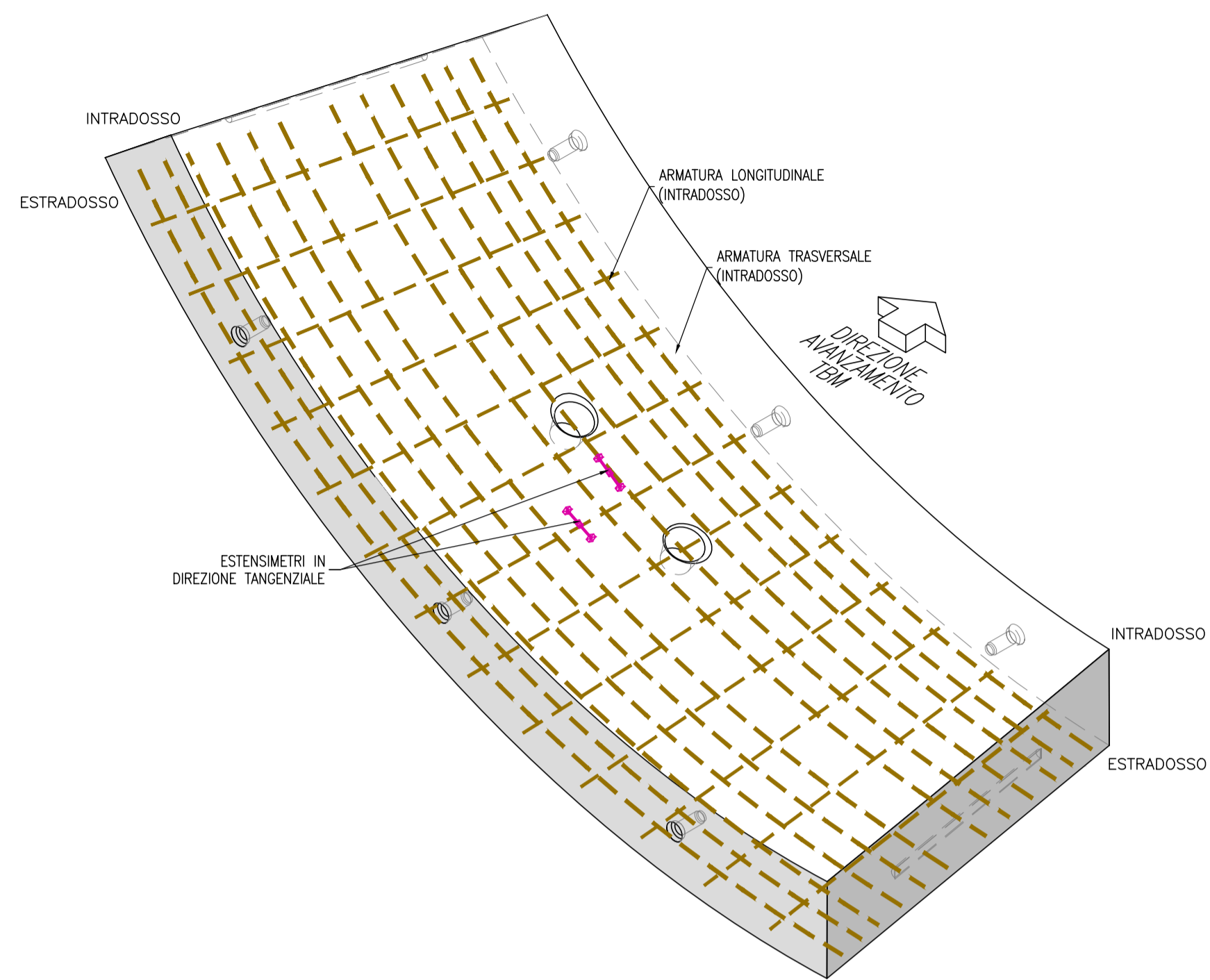


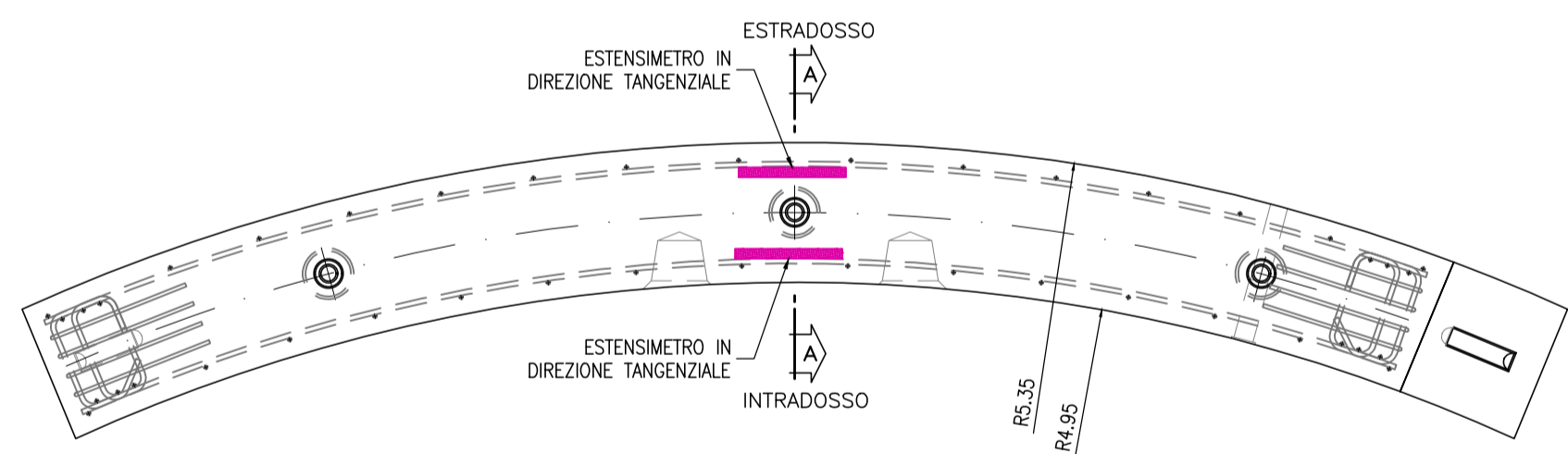
SVILUPPATA INTRADOSSO  
SCALA 1:20



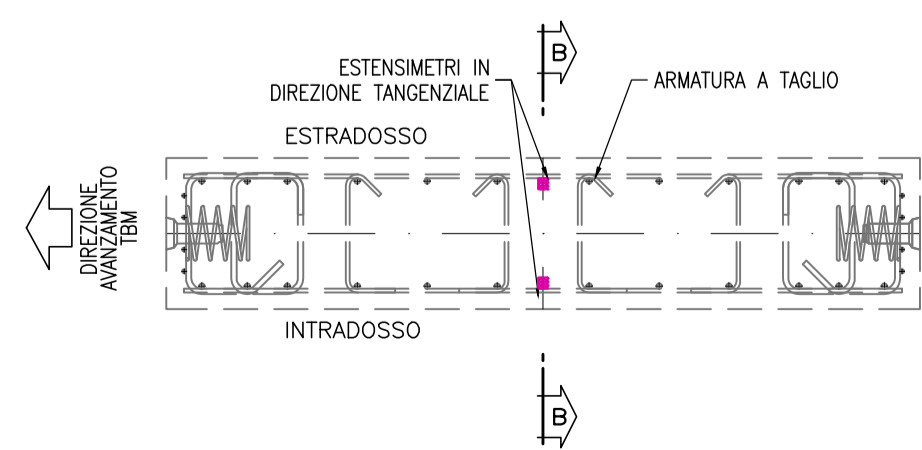
VISTA 3D DEL CONCIO



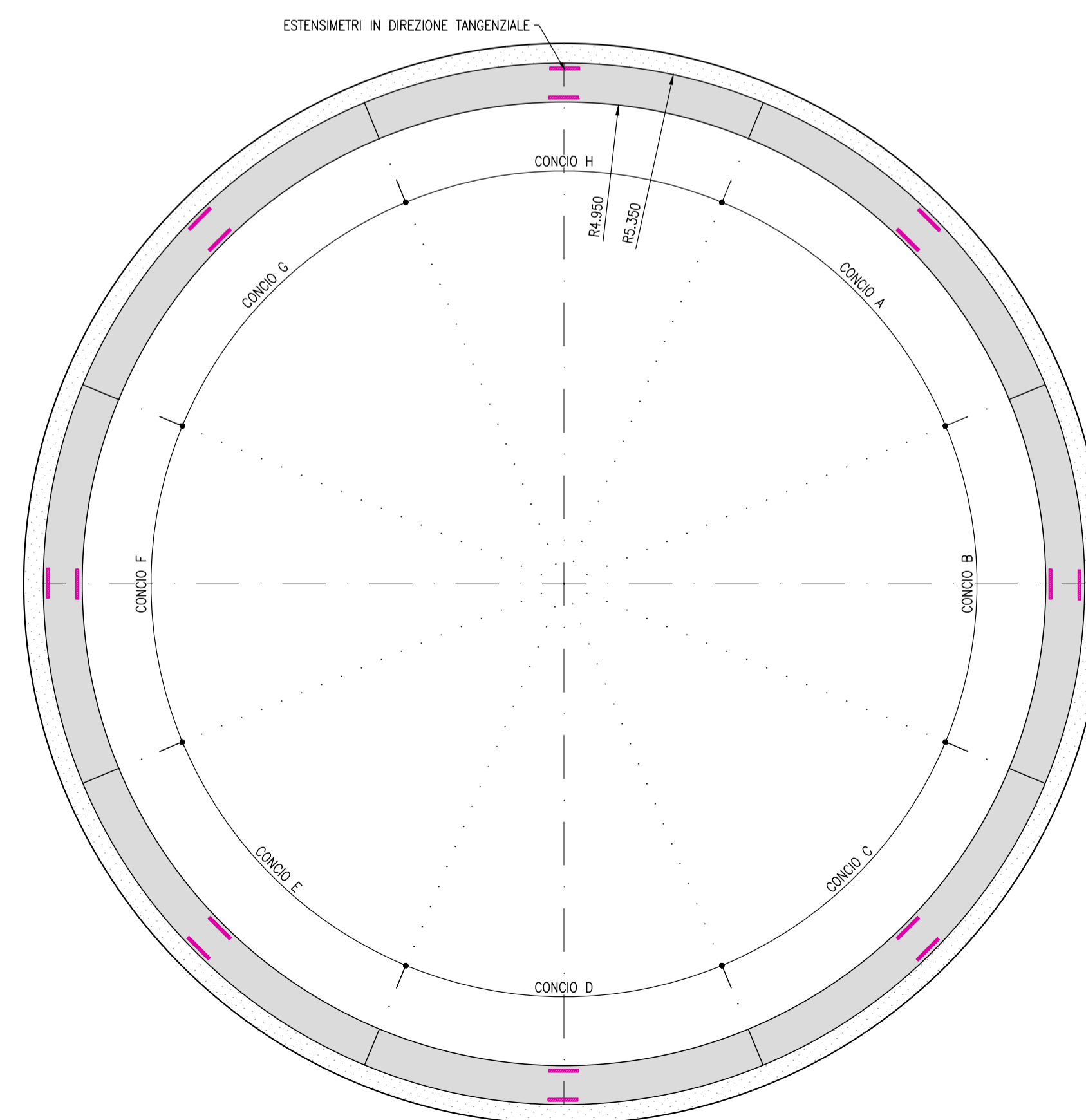
SEZIONE B-B  
SCALA 1:20



SEZIONE A-A  
SCALA 1:20



SCHEMA ANELLO  
SCALA 1:50



MONITORAGGIO IN GALLERIA

STRUMENTAZIONE	FREQUENZA DELLE MISURE
BARRETTA ESTENSIMETRICA NEL RIVESTIMENTO DEFINITIVO	1 lettura al giorno prime due settimane, 2 letture a settimana primo mese, 1 lettura a settimana primi 6 mesi, 1 lettura al mese fino a fine lavori.

QUANTITA' ANELLI STRUMENTATI FORCH

ANELLI	3
--------	---

TABELLA CON QUANTITA' PER ANELLO

CONCI	8
ESTENSIMETRI IN DIREZIONE TANGENZIALE	16
SCATOLE DI LETTURA	8

NOTA

- Estensimetri a corda vibrante saldabile su barra d'armatura
- Lunghezza del sensore >=50mm
  - Campo di misura 3000µε
  - Sensibilità 1µε
  - Accuratezza <2% FS
  - Coefficiente termico di espansione 11,6x10<sup>-6</sup>/°C

COMMITTENTE:  
**RFI**  
 RETE FERROVIARIA ITALIANA  
 GRUPPO FERROVIE DELLO STATO ITALIANE

DIREZIONE LAVORI:  
**ITALFERR**  
 GRUPPO FERROVIE DELLO STATO ITALIANE

APPALTATORE:  
**webuild** **Impenia**  
 CONSORZIODOLOMITI

PROGETTAZIONE:  
 MANDATARIA: **SWS**  
 MANDANTI: **PINI ITALIA**, **GDP GEOMINI**, **SIST**  
 IL DIRETTORE DELLA PROGETTAZIONE:  
 Ing. Paolo Cucino  
**ORDINE DEGLI INGEGNERI DEL PROV. DI TRENTO**  
 Dott. Paolo Cucino  
 ISCRIZIONE ALBO N° 2216

**PROGETTO ESECUTIVO**  
**PROGETTAZIONE ESECUTIVA ED ESECUZIONE DEI LAVORI DI REALIZZAZIONE DEL LOTTO 1 DEL QUADRUPPLICAMENTO DELLA LINEA FERROVIARIA FORTEZZA - VERONA TRATTA "FORTEZZA - PONTE GARDENA"**

**DISEGNO**  
**08 - GALLERIE**  
**N-MONITORAGGIO**  
 Finestra di Forch - Scavo Meccanizzato - Monitoraggio interno - Sezioni tipo

APPALTATORE IL DIRETTORE TECNICO Ing. Pietro Gianfranceschi	SCALA: <b>VARIE</b>
---	------------------------

COMMESSA	LOTTO	FASE	ENTE	TIPO DOC.	OPERA/DISCIPLINA	PROGR.	REV.
IB0U	1B	EZZ	WZ	MS0000	005	B	

Rev.	Descrizione	Redatto	Data	Verificato	Data	Approvato	Data	Autorizzato Data
A	Emissione	P. Sighe	23/12/2021	C. Isaiello	31/12/2021	D. Buttacozzi (Dolomiti)	19/01/2022	IL PROGETTISTA P. Cucino
B	Emissione a seguito indicazioni committente	A. Delli	18/07/2022	C. Isaiello	19/07/2022	D. Buttacozzi (Dolomiti)	30/07/2022	ORDINE DEGLI INGEGNERI DEL PROV. DI TRENTO Dott. Paolo Cucino ISCRIZIONE ALBO N° 2216