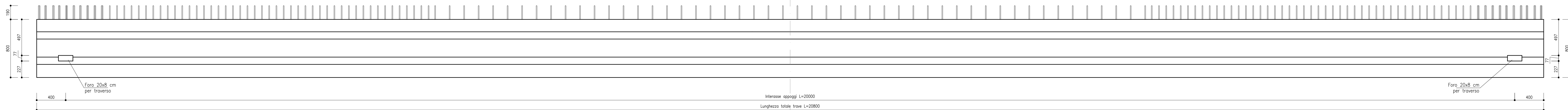


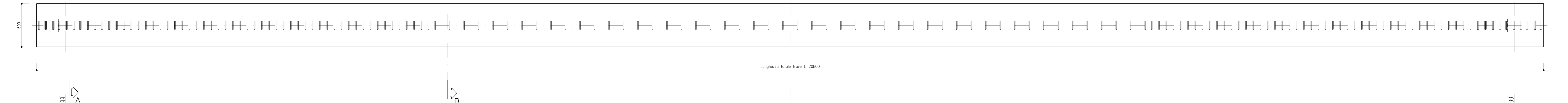
VISTA 3-3 - CARPENTERIA PROSPETTO LATERALE TRAVE

Scala 1:20



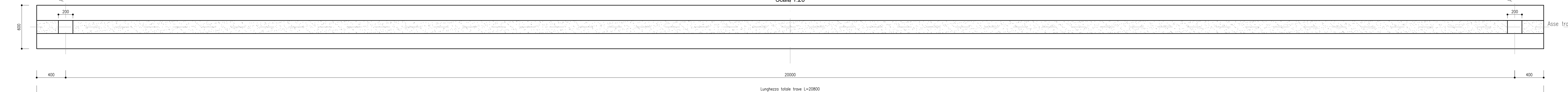
VISTA 4-4 - CARPENTERIA PIANTA TRAVE

Scala 1:20



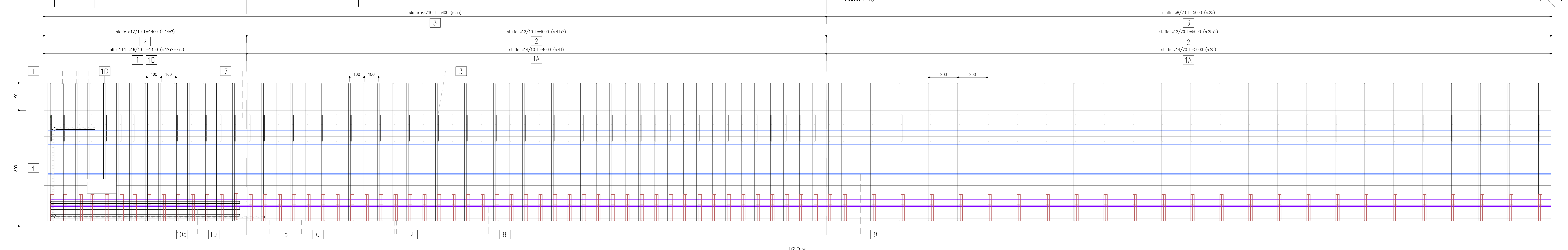
SEZIONE 5-5 - CARPENTERIA PIANTA TRAVE

Scala 1:20



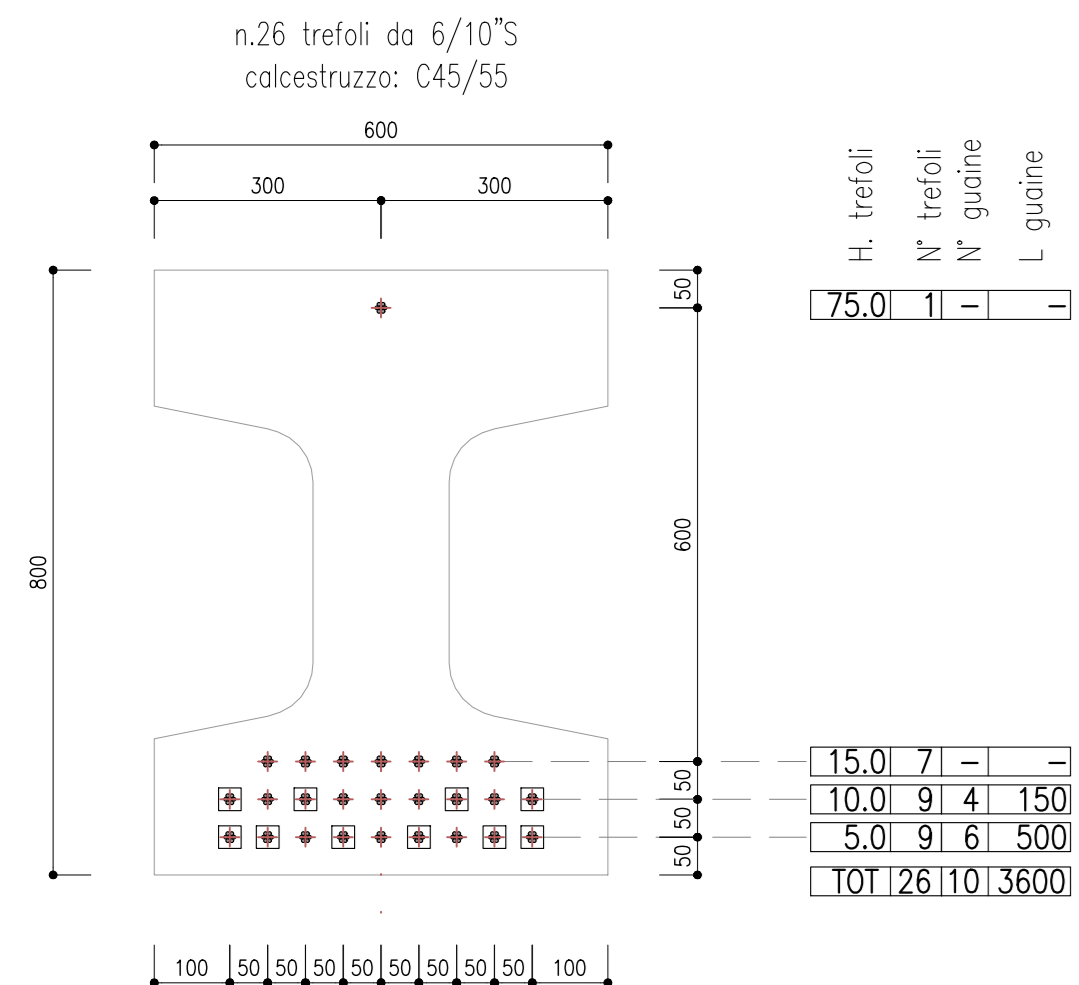
SEZIONE 6-6 - ARMATURA SEZIONE LONGITUDINALE

Scala 1:10



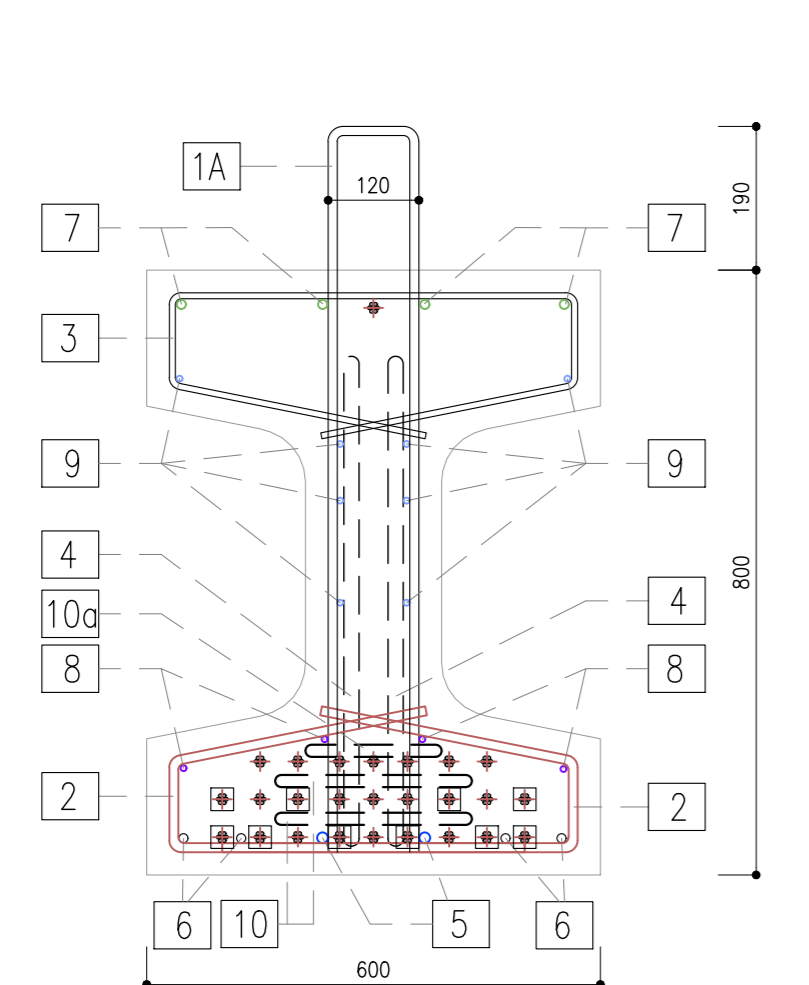
ARMATURA TRAVE
POSIZIONE TREFOLI

Scala 1:10



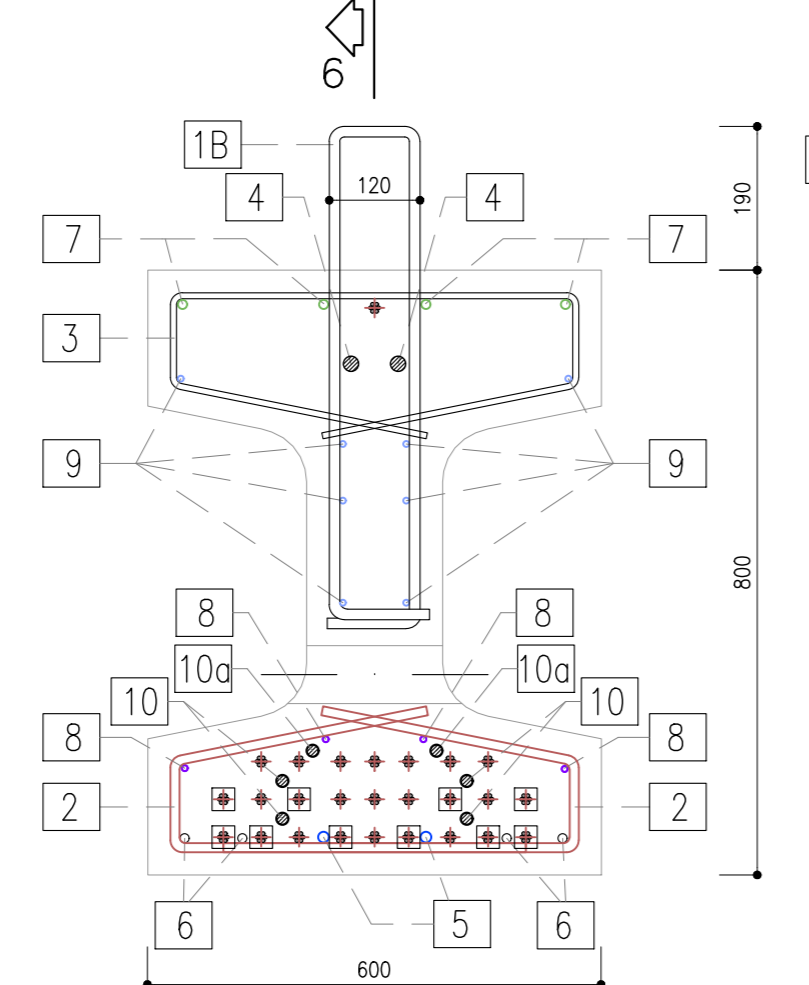
ARMATURA TRAVE
SEZIONE TRASVERSALE 1-1

Scala 1:10



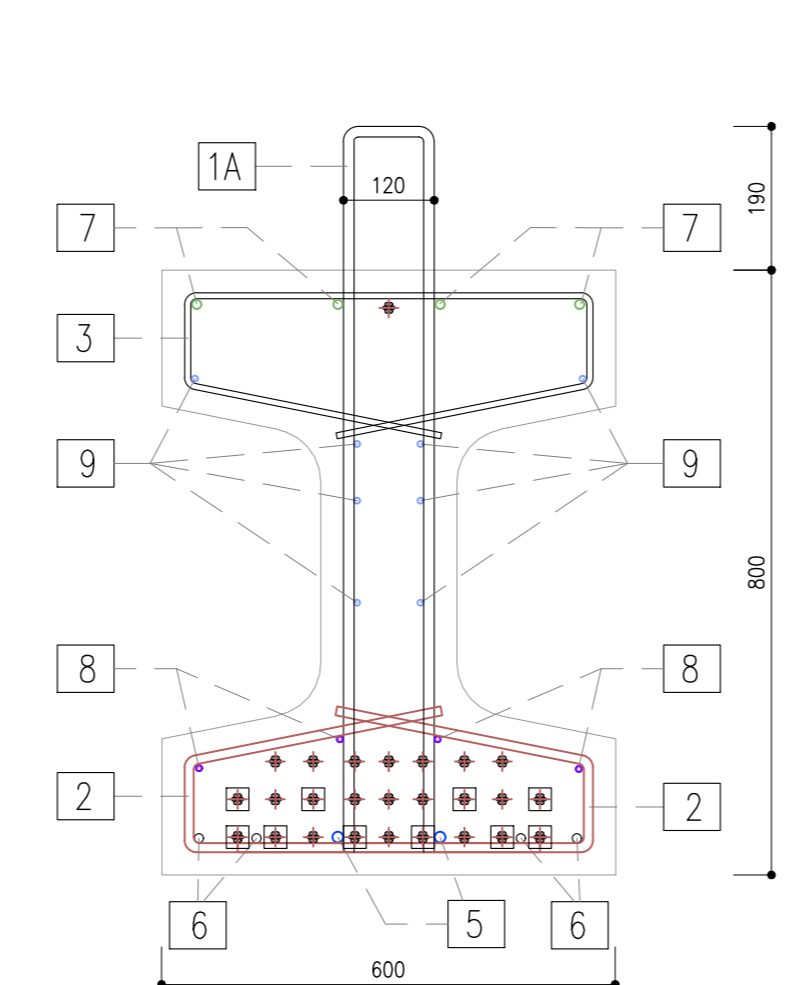
ARMATURA TRAVE
SEZIONE TRASVERSALE 2-2

Scala 1:10



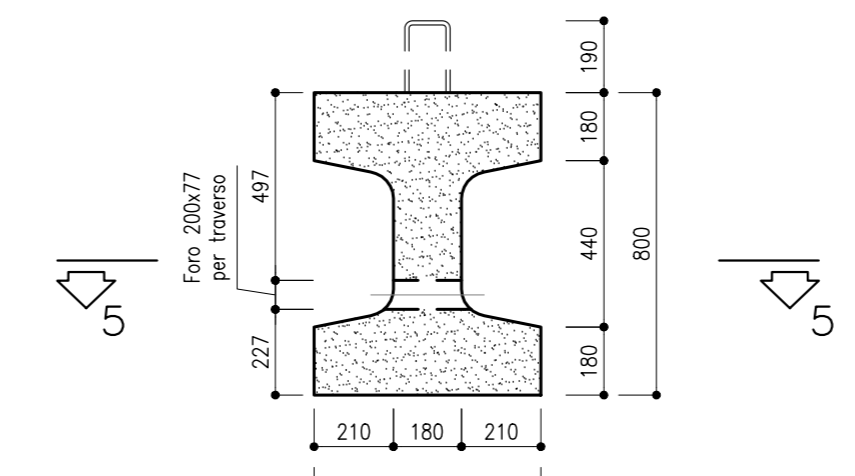
ARMATURA TRAVE TIPOLOGICA
SEZIONE TRASVERSALE 3-3

Scala 1:10



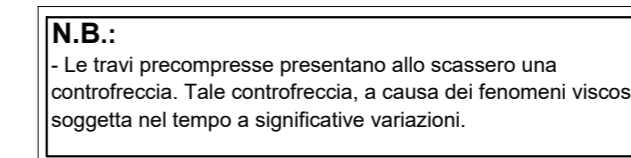
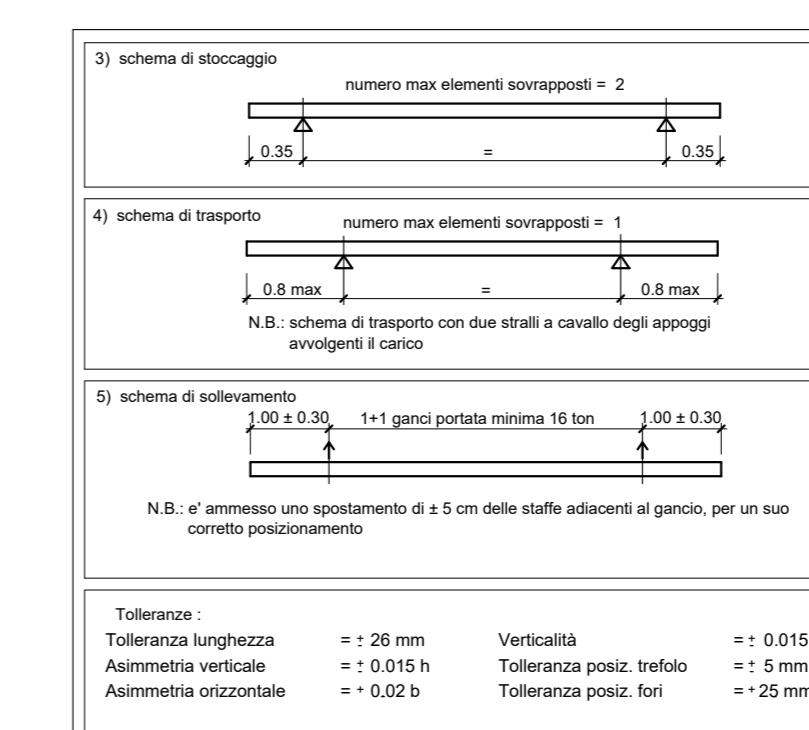
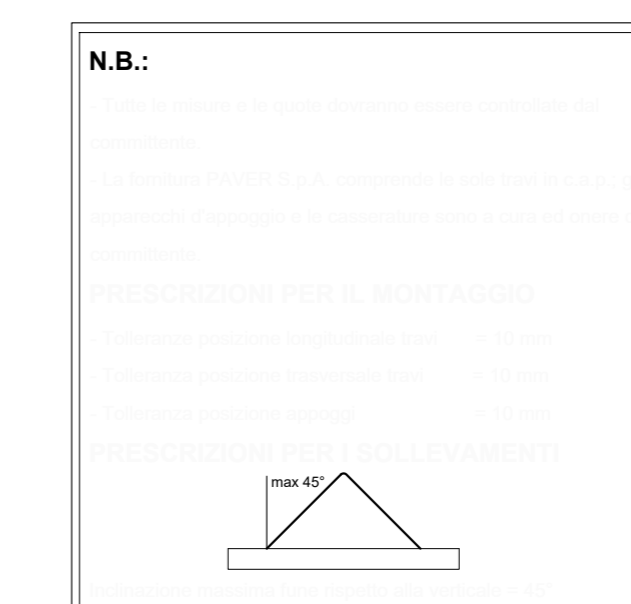
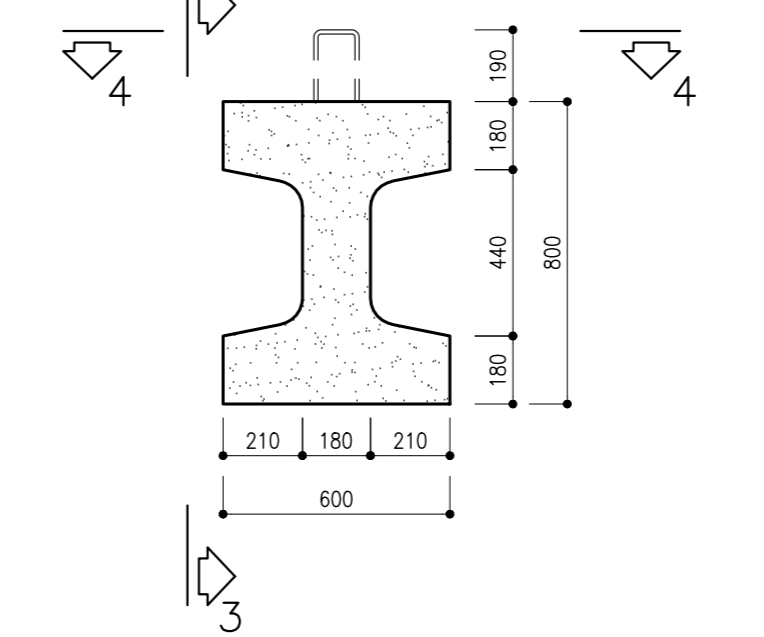
CARPENTERIA TRAVE
SEZIONE TRASVERSALE A-A

Scala 1:20



CARPENTERIA TRAVE
SEZIONE TRASVERSALE B-B

Scala 1:20



DISTINTA ARMATURE TRAVI - Tot.: n. 14 travi - L=2080													
POS.	Sez.	N.	Ø (mm)	Passo (cm)	L (mm)	SAGOMATURA	Sez.	N.	Ø (mm)	Passo (cm)	L (mm)	SAGOMATURA	Peso (kg)
1	101	48	16	10	204	154.47	5	107	2	14	2070	1971	50.00
1A	102	82	14	10	204	202.04	6	108	4	12	2070	1971	73.47
1B	103	8	16	-	168	21.20	7	109	4	12	2070	1971	73.47
2	104	220	12	10	92	179.80	8	110	4	8	2070	1971	32.85
		100	12	20	92	81.84	9	111	8	8	2070	1971	65.31
3	105	105	8	10	144	59.63	10	112	4	22	286	133	34.12
		50	8	20	144	28.40	10a	112	2	22	278	133	16.58
4	106	4	22	-	240	28.63						133	
Peso totale in kg													1348

SPECIFICHE TECNICHE - Ponte di 1a categoria (D.M. 17/01/2008)	
NORMATIVA DI PRODOTTO EUROPEA DI RIFERIMENTO: EN15050	
CARATTERISTICHE DEI MATERIALI E MODALITÀ ESECUTIVE: conformi al D.M. 17/01/2008	
TRAVI PREFABBRICATE:	C 45/55
CLASSE DI RESISTENZA:	XF1 - XC4
CLASSE DI ESPOSIZIONE:	S
Classe di consistenza determinata in base all'abbinamento del calce (EN 12603):	S
DIMENSIONE MASSIMA INTERTE:	16 mm
Resistenza caratteristica alle scissioni:	R _{ct} ≥ 83 MPa
ACCIAIO:	
TIPO:	S460C
COMPRESIONE ARMATURA (CLASSI TRAVI):	50 mm
COMPRESIONE ARMATURA (PROTEZIONE TRAVI):	40 mm
ACCIAIO PER PRECOMPRESIONE:	
ACCIAIO ARMABILE:	markk stabilizzati S.P.S
E _s :	≥ 1800 N/mm ²
E _{st} :	≥ 1870 N/mm ²
E _{st} :	≥ 1800 N/mm ²

COMMITTENTE: RFI - RETE FERROVIARIA ITALIANA - GRUPPO FERROVIE DELLO STATO ITALIANE

DIREZIONE LAVORI: ITALFERR - GRUPPO FERROVIE DELLO STATO ITALIANE

APPALTATORE: SWS

PROGETTAZIONE: MANDANTI: PINI, GDP GEOMINI, SIST, DLR

IL DIRETTORE DELLA PROGETTAZIONE: DR. ING. PIERLUIGI BERTONDI

PROGETTO ESECUTIVO

PROGETTAZIONE ESECUTIVA ED ESECUZIONE DEI LAVORI DI REALIZZAZIONE DEL LOTTO 1 DEL QUADRUPPLICAMENTO DELLA LINEA FERROVIARIA FORTEZZA - VERONA TRATTA "FORTEZZA - PONTE GARDENA"

DISEGNO
11 - OPERE CIVILI
B2-PIAZZALI AGLI IMBOCCHI DELLE GALLERIE E VIABILITA' DI ACCESSO VIABILITA' ACCESSO ALL'AREA DI FUNES - PONTE SUL TORRENTE FUNES Particolari costruttivi trave

APPALTATORE
IL DIRETTORE TECNICO: [Firma]

SCALA: 1:10 - 1:20

Rev.	Descrizione	Redatto	Data	Verificato	Data	Approvato	Data	Autografo	Data
A	EMISSIONE	M. Superti	24/01/2022	A. Valente	27/01/2022	D. Bertoni	28/01/2022	[Firma]	28/01/2022
B	EMISSIONE A SEGUITO INDICAZIONI COMMITTENTE	A. De Sigona	18/01/2022	A. Valente	18/01/2022	D. Bertoni	24/01/2022	[Firma]	24/01/2022

File: IBOU1BEZZ2V0424001B.dwg n. Elab.: