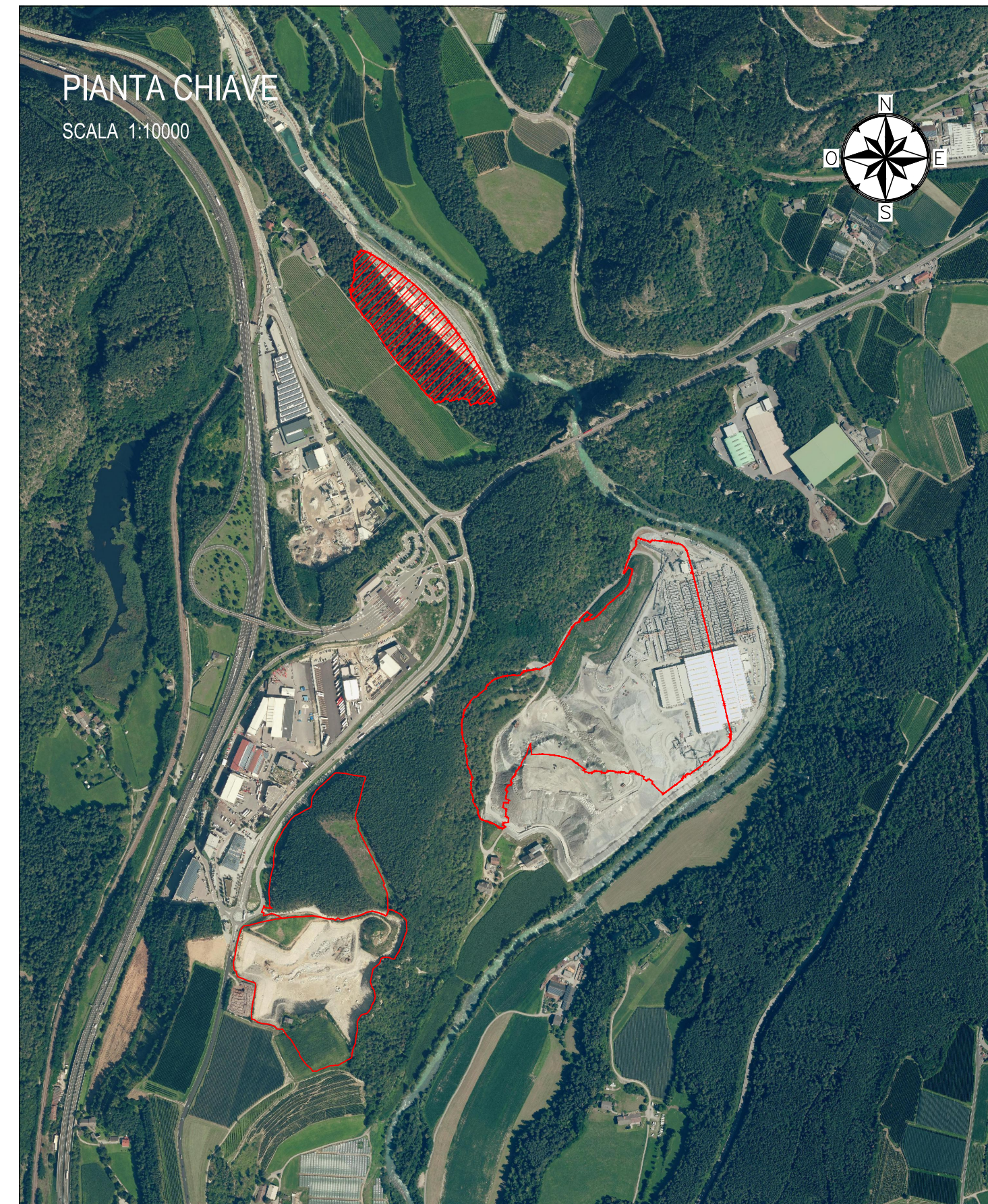


LEGENDA CARTA UBICAZIONE INDAGINI

- Ri-B-03/05 Sondaggi BBT - campagna 2004-05
- C5 Sondaggi ordinari - campagna 2012-2013
- EO30 Sondaggi ordinari - campagna 2017-18
- Traccia di sezione geotecnica
- Pes15 Sismica a rifrazione in onde P e onde S (campagna Italferr 2017)

PARAMETRI GEOTECNICI

	c' [kPa]	φ' [°]	γ' [Kn/m ³]	E' [MPa]
Unità 1	0+5	38+40	19+20	65+75
Unità 3	0+5	39+43	19+21	65+75

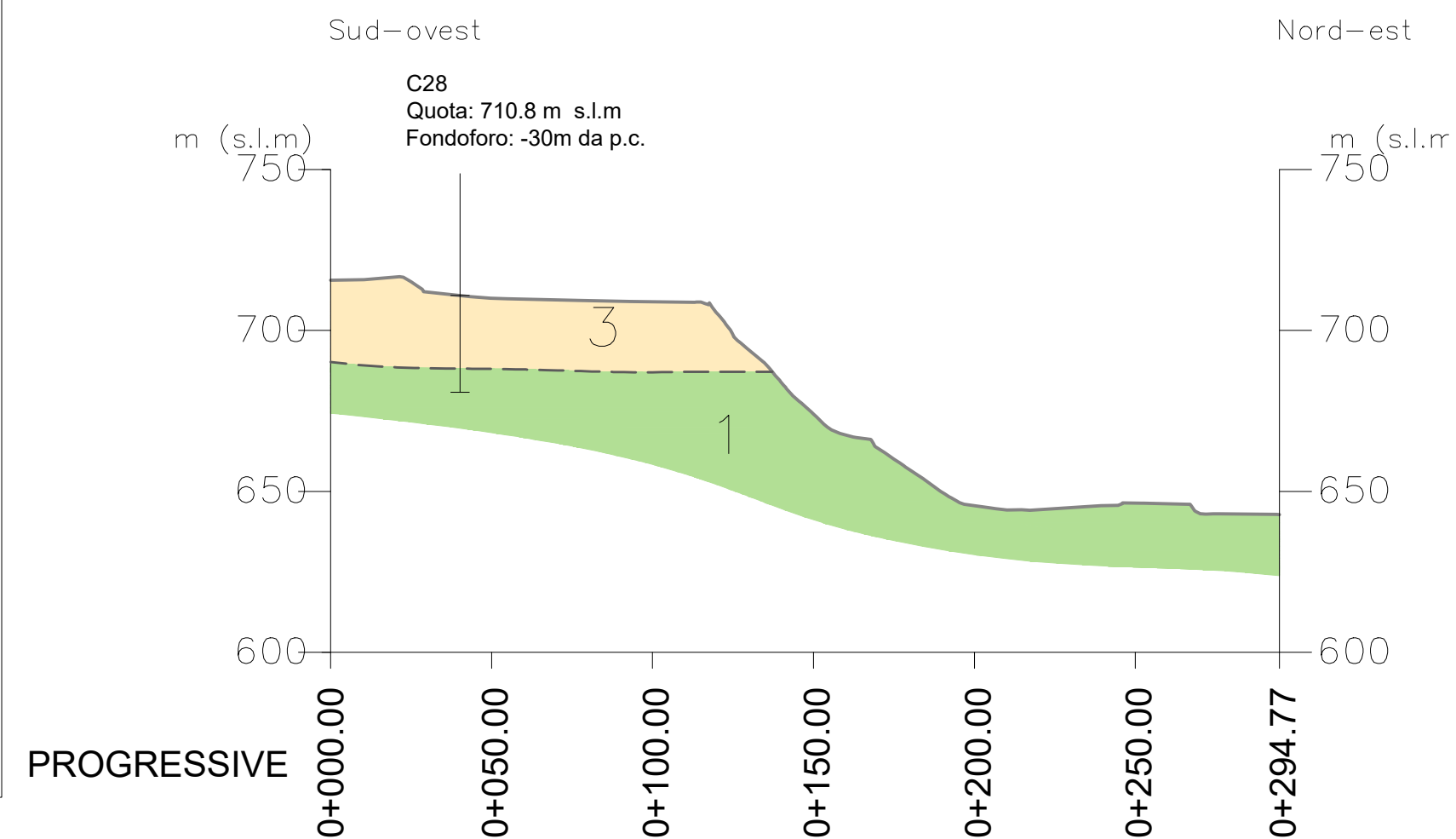


LEGENDA PROFILI GEOTECNICI

- Limite litologico
- Unità geotecniche**
- Unità 1: sabbie limoso-ghiaiose
- Unità 3: blocchi e ghiaie in matrice sabbiosa

- Altre simbologie**
- Ri-B-05/05
quota: 748,1 m s.l.m.
profondità: 40 m
Sondaggi geognostici (campagna BBT 2004-05)
 - C1
quota: 748,1 m s.l.m.
profondità: 40 m
Sondaggi geognostici ordinari (campagna Italferr 2012-13)
 - EO40
quota: 748,1 m s.l.m.
profondità: 40 m
Sondaggi geognostici ordinari (campagna Italferr 2017)
con indicazione del livello di falda

Sezione PLATTNER - Scala 1:2.000



COMMITTENTE:
 RFI
RETE FERROVIARIA ITALIANA
GRUPPO FERROVIE DELLO STATO ITALIANE

DIREZIONE LAVORI:
 ITAFERR
GRUPPO FERROVIE DELLO STATO ITALIANE

APPALTATORE:
 webuild **Implenia**
CONSORZIODOLOMITI

PROGETTAZIONE:
MANDATARIA: **SWS**

MANDANTI:
 PINI ITALIA **GDP GEOMIN** **SIFEL** **SIST**

IL DIRETTORE DELLA PROGETTAZIONE:
Ing. Paolo Cucino
ORDINE DEGLI INGEGNERI DEL TRENTO
Responsabile integrazione tra le varie prestazioni specialistiche
Dott. **PAOLO CUCINO**
ISCRIZIONE ALBO N° 2216

PROGETTO ESECUTIVO

PROGETTAZIONE ESECUTIVA ED ESECUZIONE DEI LAVORI DI REALIZZAZIONE DEL LOTTO 1 DEL QUADRUPPLICAMENTO DELLA LINEA FERROVIARIA FORTEZZA - VERONA TRATTA "FORTEZZA - PONTE GARDENA"

DISEGNO
Depositi definitivi C - PLATTNER
Sezioni geotecniche

APPALTATORE
IL DIRETTORE TECNICO

SCALA:
Come indicato

COMMESSA	LOTTO	FASE	ENTE	TIPO DOC.	OPERA/DISCIPLINA	PROGR.	REV.
IBOU	1B	E	ZZ	WZ	RI0340	002	B

Rev.	Descrizione	Redatto	Data	Verificato	Data	Approvato	Data	Autorizzato Data
A	EMISSIONE	M. Inganni	26/01/2022	A. Valente	27/01/2022	D. Buttafoco	28/01/2022	IL PROGETTO È IN APPALTO
B	EMISSIONE A SEGUITO DI INDICAZIONI COMMITTENZA	G.N. Guerrini	01/12/2022	P. Fontana	02/12/2022	D. Buttafoco	05/12/2022	ORDINE DEGLI INGEGNERI DEL TRENTO N. 19540 15/12/2022