

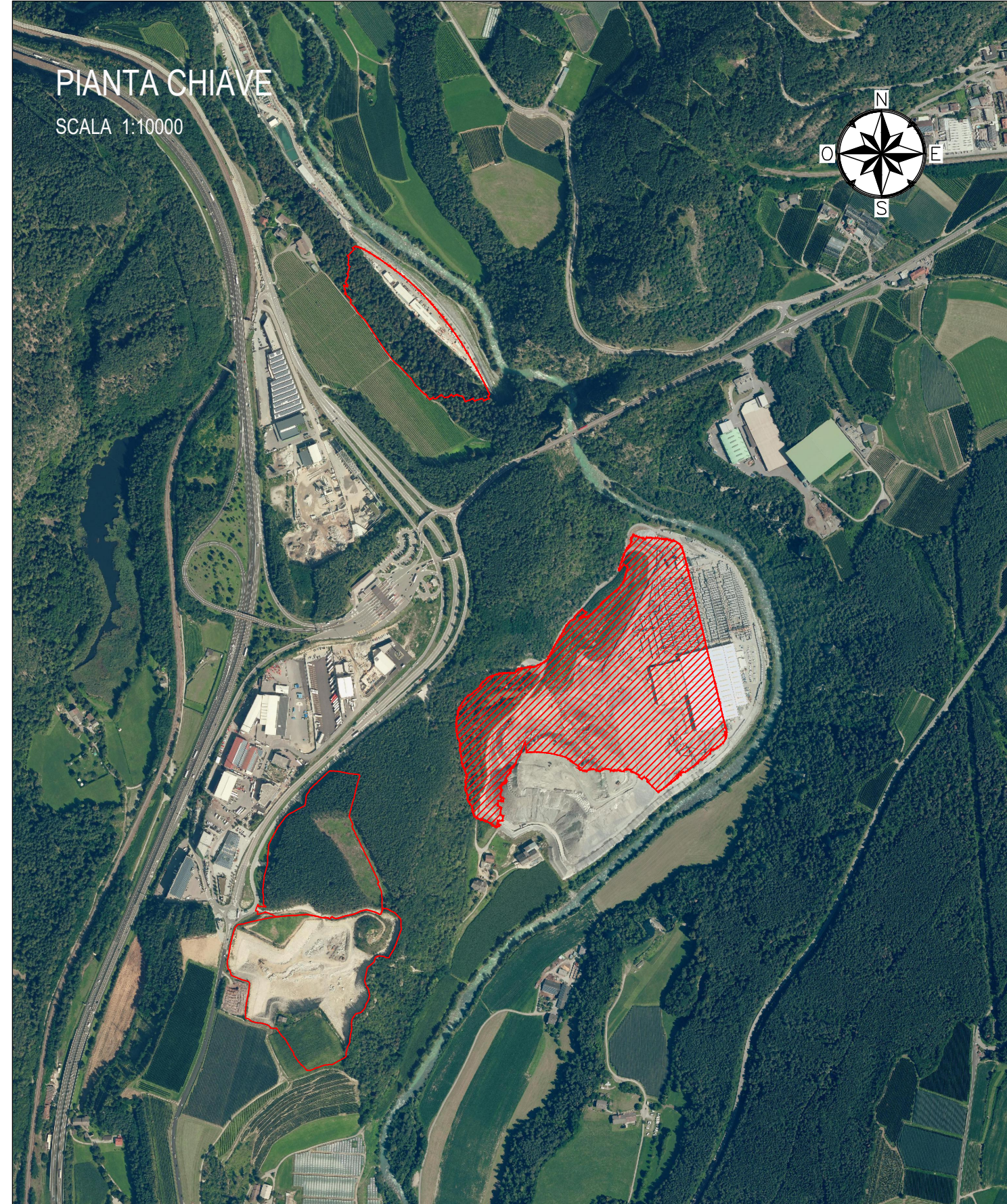
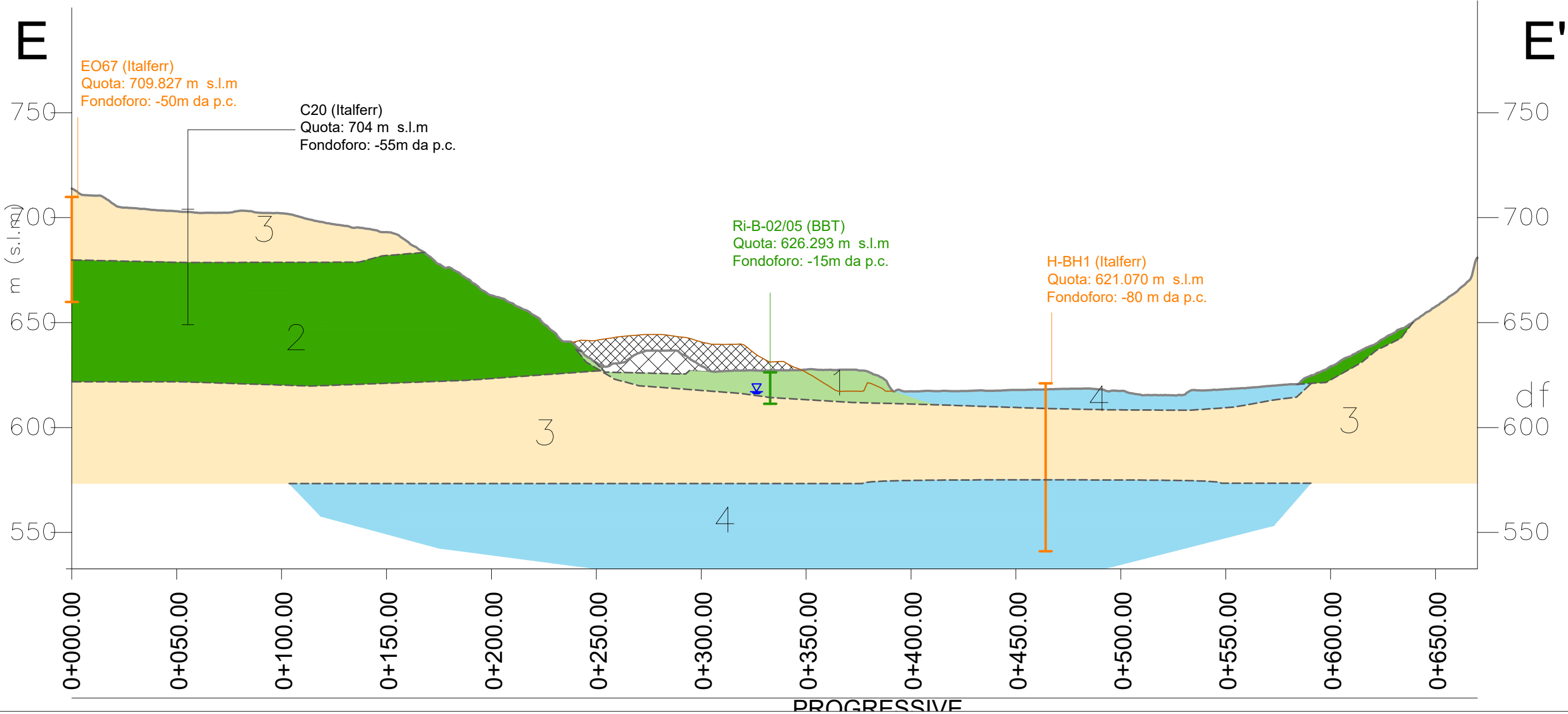
LEGENDA PROFILI GEOTECNICI

- Limite litologico
- Unità geotecniche**
- Unità 0: terreni di riporto o depositi antropici
- Unità 0: terreni di ulteriore riporto ad opera BTC
- Unità 1: sabbie limoso-ghiaiose
- Unità 2: limi sabbiosi e sabbie limose
- Unità 3: blocchi e ghiaie in matrice sabbiosa
- Unità 4: ghiaia in matrice sabbiosa
- Altre simbologie**
- Ri-B-05/05
quota: 748,1 m s.l.m.
profondità: 40 m Sondaggi geognostici (campagna BBT 2004-05)
- C1
quota: 748,1 m s.l.m.
profondità: 40 m Sondaggi geognostici ordinari (campagna Italferr 2012-13)
- EO40
quota: 748,1 m s.l.m.
profondità: 40 m Sondaggi geognostici ordinari (campagna Italferr 2017) con indicazione del livello di falda

- Ri-B-03/05 Sondaggi BBT- campagna 2004-05
- C5 Sondaggi ordinari - campagna 2012-2013
- EO30 Sondaggi ordinari - campagna 2017-18
- Traccia di sezione geotecnica
- Pes15 Sismica a rifrazione in onde P e onde S (campagna Italferr 2017)

PARAMETRI GEOTECNICI

	c' [kPa]	φ [°]	γ' [kN/m³]	E' [MPa]
Unità 0	0	26+28	19	65+75
Unità 1	0+5	38+40	19+20	65+75
Unità 2	0	27+29	19+20	65+75
Unità 3	0+5	39+43	19+21	65+75
Unità 4	0	36+40	20+22	65+75



COMMITTENTE:

DIREZIONE LAVORI:

APPALTATORE:

PROGETTAZIONE:

MANDATARIA:

IL DIRETTORE DELLA PROGETTAZIONE:

PROGETTO ESECUTIVO

PROGETTAZIONE ESECUTIVA ED ESECUZIONE DEI LAVORI DI REALIZZAZIONE DEL LOTTO 1 DEL QUADRUPPLICAMENTO DELLA LINEA FERROVIARIA FORTEZZA - VERONA TRATTA "FORTEZZA - PONTE GARDENA"

DISEGNO
07 - PROGETTO DEPOSITI
E - DEPOSITO PRINCIPALE
DEPOSITI DEFINITIVI
Sezioni Geotecniche

APPALTATORE:

IL DIRETTORE TECNICO:

SCALA: 1:5000

COMMESSA	LOTTO	FASE	ENTE	TIPO DOC.	OPERA/DISCIPLINA	PROGR.	REV.
IBOU	1B	E	ZZ	WZ	RI0350	002	B

Rev.	Descrizione	Redatto	Data	Verificato	Data	Approvato	Data	Autorizzato Data
A	EMMISSIONE	M. Inganni	26/01/2022	A. Valente	27/01/2022	D. Buttafoco	28/01/2022	
B	EMMISSIONE A SEGUITO DI ISTRUTTORIE E INTERLOCUZIONI	G. N. Guerrini	01/12/2022	P. Fontana	02/12/2022	D. Buttafoco	05/12/2022	

File: IB0U1BEZZWZRI0350002B

Et.: Etab.: