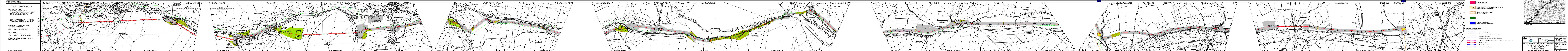


INERIMENTI (numero scheda di dettaglio)	APPORTO DIFORAME	IMBOSCHIMENTO (numero s. di d.3)	MESSA A DIMORA DI ALBERI (h 1,5 - 2 metri)	SPINZOSCO (Ecologica)
INERIMENTI (numero scheda)	APPORTO DIFORAME	IMBOSCHIMENTO (numero s. di d.3)	MESSA A DIMORA DI ALBERI (h 1,5 - 2 metri)	SPINZOSCO (Ecologica)



**DATI CARATTERISTICI**

PRESSIONE DI PROGETTO 75.0 bar  
 PESSORE MASSIMA DI SCELTA (MATERIALE)  
 GRADO DI UTILIZZAZIONE DICOMANATO f = 0.72  
 DIAMETRO PREVALENTE = 650.0 (mm)

REALIZZATO IN CONFORMITA' AL D.M. 17/04/2008  
 CONFORMITA' AL D.M. NUMERO D.M. 17/04/2008  
 PER MODIFICHE REALIZZATE SUCCESSIVAMENTE

RIVESTIMENTO GIUNTI DI SALDATURA  
 FASCE TENDOPRESTRESSANTI

IMPIANTO MUNITO DI CAVO TELE

**DATI GENERALI**

DN 650 (50) 15.9 (DN EN) 699.7 (mm)  
 DN 650 (50) 11 (DN EN) 2476.53 (mm)

LUNGHEZZA TOTALE IMPIANTO 9593.69 m.  
 FASE EMISSIONE

CONFINI AMMINISTRATIVI

PLANIMETRIA 1:2000

**LEGENDA**

**SIMBOLOGIA TEMATICA**

- AREA DI OCCUPAZIONE TEMPORANEA
- INERIMENTI (numero scheda di dettaglio)
- APPORTO DIFORAME
- IMBOSCHIMENTO CON PIANTAZIONE DIFFUSA (numero scheda di dettaglio)
- MESSA A DIMORA DI ALBERI (h 1,5 - 2 metri)
- SPINZOSCO
- IMPIANTO FUORI TERRA (numero scheda di dettaglio)

**SIMBOLOGIA DI LINEA**

- Materassi in progetto
- Materassi da porre fuori esecutato e recuperare
- Abbracciamenti in progetto
- Abbracciamenti da porre fuori esecutato e recuperare
- Distribuzione per Fibriano - Tratto A/C da porre fuori esecutato e recuperare
- Materassi / Tronchi
- Materassi in esecutato
- Abbracciamenti in progetto
- Acquedotto Dal Nera

**COROGRAFIA**

PLANIMETRIA CATASTRALE  
 CON PROGETTO DI IMPIANTO REGIONALE

REF. MET. RECANATI - FOLIGNO (Fraz. COLPIRITO)  
 6° TRONCO: PIEVE TORINA - FOLIGNO  
 DN 650 (26"), DP 75 bar

PROGETTO: LB-35E-81606

REVISIONE: 0

DATA: 10/01/2010

SCALE: 1:2000